



Secretaría de Planeación y Evaluación
Dirección de Planeación, Evaluación y Proyectos Estratégicos

Matriz de Indicadores para Resultados 2022

Diagnóstico del Problema

Datos del Proyecto

Secretaría o Instituto a cargo:	2000	Primera Unidad de Rescate, Rehabilitación y Reubicación de Fauna
Unidad responsable de la elaboración:	2000	Primera Unidad de Rescate, Rehabilitación y Reubicación de Fauna Sil
Proyecto:	BP02	Educación ambiental sobre Fauna

INDICADORES DE REFERENCIA

Archivo de la Primera Unida de Rescate, Rehabilitación y Reubicación de Fauna Silvestre, Endémica y Exótica de México

POBLACIÓN O ÁREA DE ENFOQUE POTENCIAL

La población del municipio de pachuca de soto (277,375 habitantes según datos del INEGI del 2015)

POBLACIÓN O ÁREA DE ENFOQUE OBJETIVO

Los visitantes al Bioparque 60, 000 personas aproximadamente

DEFINICIÓN DEL PROBLEMA

Deficiente difusión por los temas relacionados con fauna silvestre que habita cerca de las zonas urbanas

PROPUESTA DE INTERVENCIÓN

En la URRRFMS se busca tener un acercamiento con las personas que ingresan al Bioparque para darles a conocer la importancia de la fauna silvestre en el entorno y orientarlos en el tema de la conservación ambiental.

IDENTIFICACIÓN DE RIEZGOS ASOCIADOS A LA EJECUCIÓN DEL PROYECTO

La falta de recursos economicos, que impidan la operación de esta Unidad, así como el desinterés por parte de la ciudadanía en temas de conservación de la fauna.

*ÁREAS DE ENFOQUE: Se hace referencia a un área geográfica por no poder definir como poblaciones.

Elaboró

C. Raúl Reyes del Castillo
Auxiliar Administrativo

Revisó

L.C. Argelia Illaly Lucero López
Enlace PbR

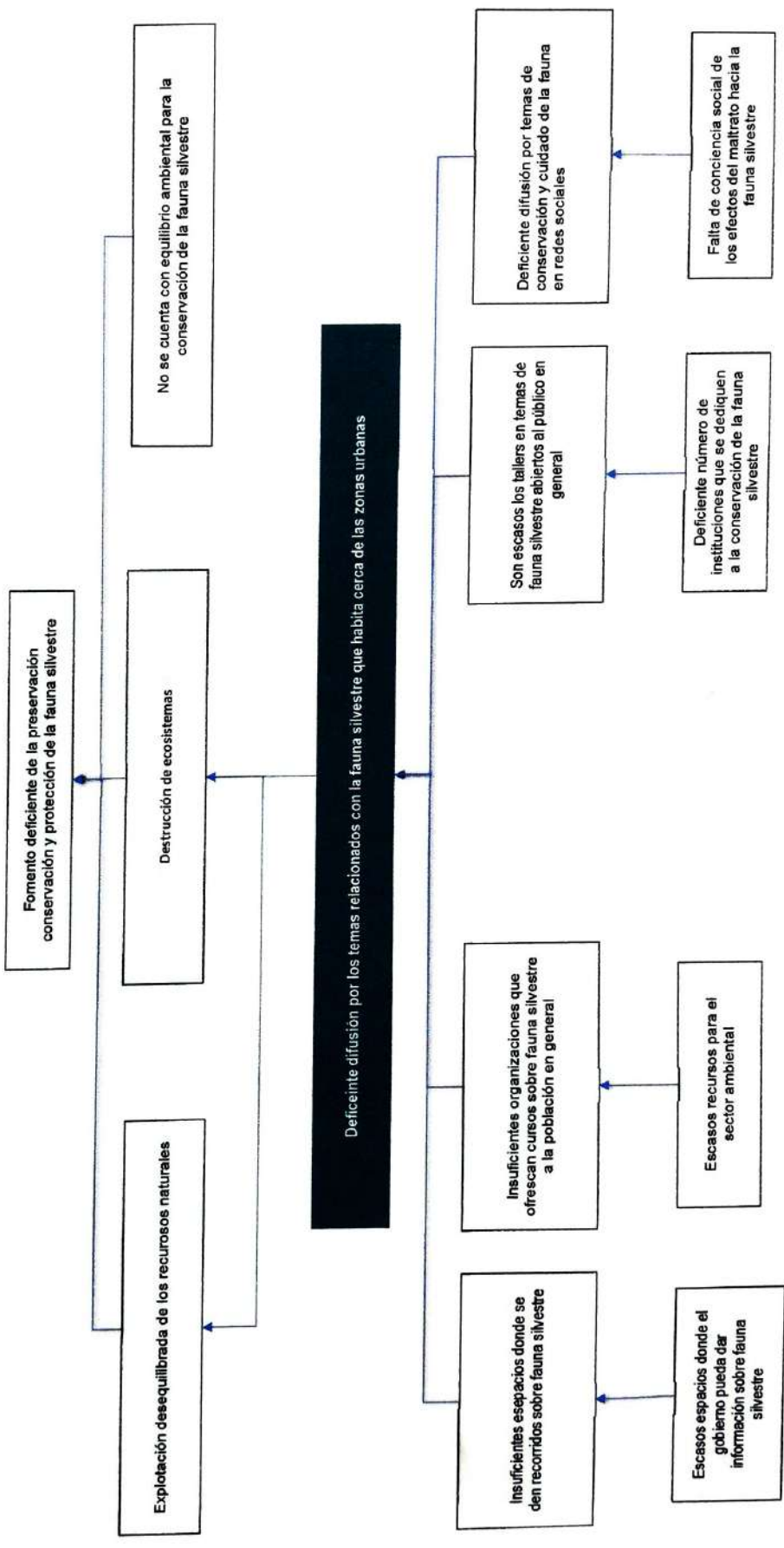
Autorizó

Biól. Daniel Monroy Lazcano
Director Ejecutivo

Secretaría de Planeación y Evaluación y Proyectos Estratégicos
Dirección de Planeación, Evaluación y Proyectos Estratégicos

Árbol de Problemas

Secretaría o Instituto a cargo:	2000	Primera Unidad de Rescate, Rehabilitación y Reubicación de Fauna Silvestre, Endémica y Exótica de México
Unidad responsable de la	2000	Primera Unidad de Rescate, Rehabilitación y Reubicación de Fauna Silvestre, Endémica y Exótica de México
Proyecto:	BPO2	Educación ambiental sobre Fauna



Elaboró
[Signature]
C. Raúl Reyes del Castillo
Auxiliar Administrativo

Revisó
[Signature]
L. C. Argelia Ilialy Lucero López
Enlace PBR

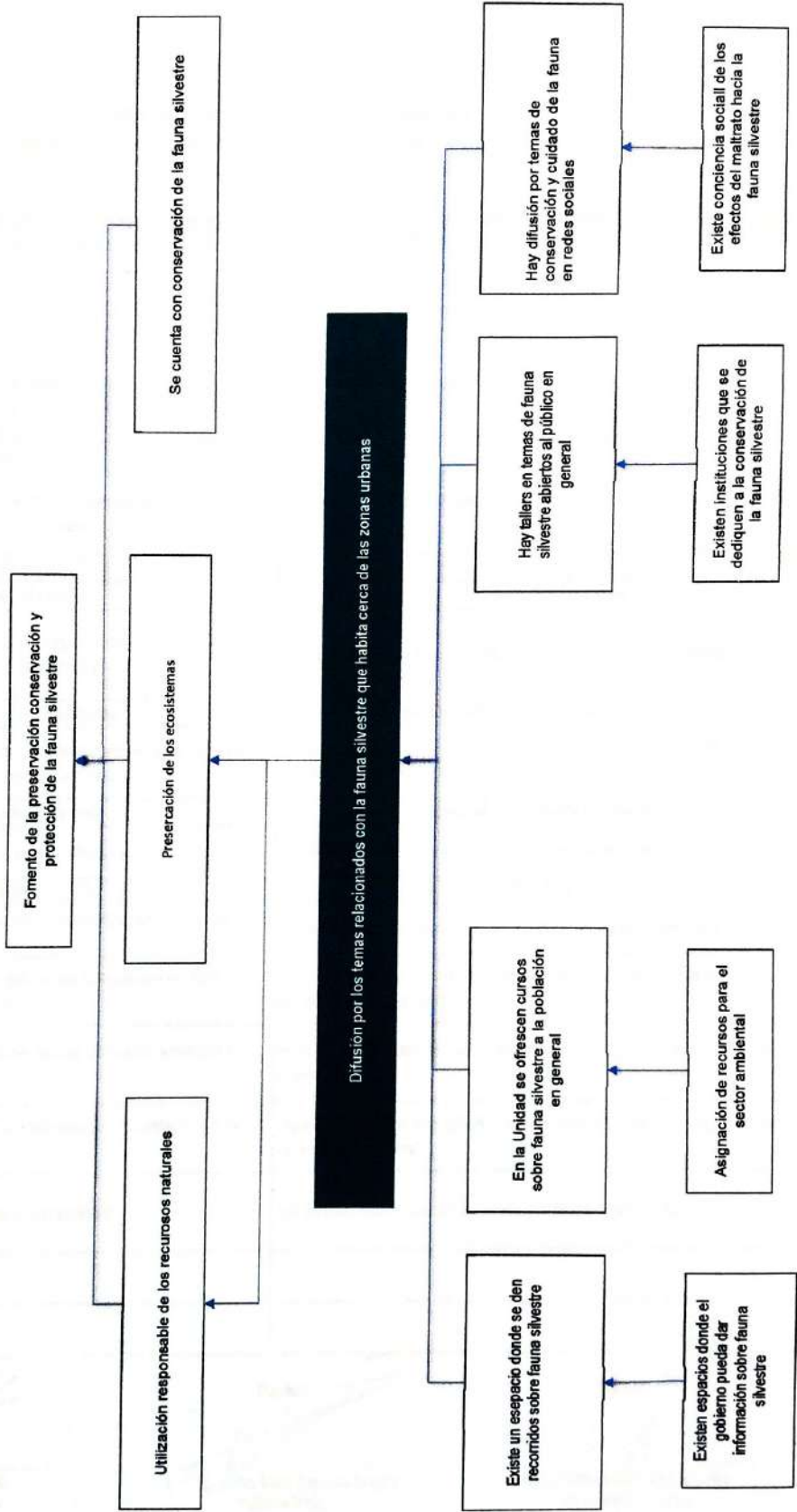
Autorizó
[Signature]
Blal: Daniel Mojroy Lazzano
Director Ejecutivo



Secretaría de Planeación y Evaluación
Dirección de Planeación, Evaluación y Proyectos Estratégicos

Arbol de Objetivos

Secretaría o Instituto a cargo:	2000	Primera Unidad de Rescate, Rehabilitación y Reubicación de Fauna Silvestre, Endémica y Exótica de México
Unidad responsable de la	2000	Primera Unidad de Rescate, Rehabilitación y Reubicación de Fauna Silvestre, Endémica y Exótica de México
Proyecto:	BP02	Educación ambiental sobre Fauna



[Signature]
Elaboró:
C. Raúl Reyes del Castillo
 Auxiliar Administrativo

[Signature]
Revisó:
L. C. Argelia Iliay Lucero López
 Enlace PBR

[Signature]
Autorizó:
Biol. Daniel Menhry Lazzano
 Director Ejecutivo



Secretaría de Planeación y Evaluación
Dirección de Planeación, Evaluación y Proyectos Estratégicos
Matriz de Indicadores para Resultados 2022

Estructura Analítica del Programa Presupuestario

Secretaría o instituto a cargo:	2000	Primera Unidad de Rescate, Rehabilitación y Reubicación de Fauna Silvestre, Endémica y E
Unidad responsable de la elaboración:	2000	Primera Unidad de Rescate, Rehabilitación y Reubicación de Fauna Silvestre, Endémica y E
Proyecto:	BP02	Educación ambiental sobre Fauna

Problemática (Proviene del árbol del problema)	Solución (Proviene del árbol del objetivo)
Efectos	Fines
Fomento deficiente de la preservación conservación y protección de la fauna silvestre	Fomento de la preservación conservación y protección de la fauna silvestre
Problema	Objetivo
Población objetivo	Población objetivo
La población del municipio de pachuca de soto (277,375 habitantes según datos del INEGI del 2015)	Los visitantes al Bioparque 60, 000 personas aproximadamente
Descripción del problema	Descripción del resultado esperado
Deficiente difusión por los temas relacionados con la fauna silvestre que habita cerca de las zonas urbanas	Difusión por los temas relacionados con la fauna silvestre que habita cerca de las zonas urbanas
Magnitud (Línea base)	Magnitud (Resultado esperado)
1000 personas informadas sobre fauna silvestre	1100 personas informadas sobre fauna silvestre
Causas	Medios
Insuficientes espacios donde se den recorridos sobre fauna silvestre	Existe un espacio donde se den recorridos sobre fauna silvestre
Insuficientes organizaciones que ofrezcan cursos sobre fauna silvestre a la población en general	En la Unidad se ofrecen cursos sobre fauna silvestre a la población en general
Son escasos los talleres en temas de fauna silvestre abiertos al público en general	Hay talleres en temas de fauna silvestre abiertos al público en general
Deficiente difusión por temas de conservación y cuidado de la fauna en redes sociales	Hay difusión por temas de conservación y cuidado de la fauna en redes sociales
Insuficientes recursos para el sector ambiental	Se buscan recursos de fuentes públicas y privadas

Elaboró


 C. Raúl Reyes del Castillo
 Auxiliar Administrativo




Revisó

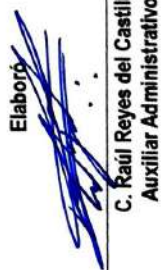

 L. C. Argelia Illaly Lucero López
 Enlace PbR

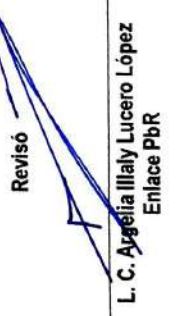
Autorizó


 Biol. Daniel Monroy Lazcano
 Director Ejecutivo

Matriz de Indicadores para Resultados 2022

Datos del Proyecto									
Secretaría o Instituto a cargo:	2000 Primera Unidad de Rescate, Rehabilitación y Reubicación de Fauna Silvestre, Endémica y Exótica de México								
Unidad responsable de la elaboración:	2000 Primera Unidad de Rescate, Rehabilitación y Reubicación de Fauna Silvestre, Endémica y Exótica de México								
Nombre del Proyecto:	BP02 Educación ambiental sobre Fauna								
Definición del Proyecto:	Fomentar la difusión por los temas relacionados con fauna silvestre que habita cerca de las zonas urbanas								
Beneficiarios del Proyecto:	Los visitantes al Bioparque 60, 000 personas aproximadamente								
Alineación al PMD, Eje:	5 Ciudad con servicios públicos de calidad y desarrollo sostenible								
Objetivo Estratégico:	5.1 Protección al medio ambiente y fauna								
Objetivo General:	5.1.B Contribuir en la preservación, conservación y protección de la fauna silvestre fortaleciendo los procesos de rescate, rehabilitación, liberación y/o entrega de animales a zonas protegidas o santuarios.								
Acción Estratégica:	5.1.B.1 Implementar acciones de sensibilización y concientización a la población sobre la importancia de la conservación de la fauna silvestre, para evitar la caza y el tráfico ilegal de especies.								
Objetivo de los ODS:	4 								
Meta del Objetivo:	4.4 De aquí a 2030, aumentar considerablemente el número de jóvenes y adultos que tienen las competencias necesarias, en particular técnicas y profesionales, para acceder al empleo, el trabajo decente y el emprendimiento								
Objetivo de los ODS:	12 								
Meta del Objetivo:	12.8 De aquí a 2030, asegurar que las personas de todo el mundo tengan la información y los conocimientos pertinentes para el desarrollo sostenible y los estilos de vida en armonía con la naturaleza.								
Objetivo de los ODS:	13 								
Meta del Objetivo:	13.3 Adoptar medidas urgentes para combatir el cambio climático y sus efectos.								
Modulo de la GDM:	5 Medio ambiente								
Indicador:	5.1 Preservación del medio ambiente								
Alineación transversal:	<table border="1"> <tr> <td>Perspectiva de Género</td> <td>4.3.2 Brindar recorridos guiados en las instalaciones de la Unidad de Rescate, Rehabilitación y</td> <td>SIPPINNA:</td> <td>Innovación</td> </tr> <tr> <td>Número de componente y/o actividad</td> <td></td> <td></td> <td>Número de componente y/o actividad</td> </tr> </table>	Perspectiva de Género	4.3.2 Brindar recorridos guiados en las instalaciones de la Unidad de Rescate, Rehabilitación y	SIPPINNA:	Innovación	Número de componente y/o actividad			Número de componente y/o actividad
Perspectiva de Género	4.3.2 Brindar recorridos guiados en las instalaciones de la Unidad de Rescate, Rehabilitación y	SIPPINNA:	Innovación						
Número de componente y/o actividad			Número de componente y/o actividad						

Elaboró:

C. Raúl Reyes del Castillo
 Auxiliar Administrativo

Revisó:

L. C. Argelia Illaly Lucero López
 Enlace PbR

Autorizó:

Biol. Daniel Monroy Lazcano
 Director Ejecutivo



Secretaría de Planeación y Evaluación
Dirección de Planeación, Evaluación y Proyectos Estratégicos

Matriz de Indicadores para Resultados 2022

Datos del Proyecto

Secretaría o Instituto a cargo:	2000	Primera Unidad de Rescate, Rehabilitación y Reubicación de Fauna Silvestre, Endémica y Exótica de México
Unidad responsable de la	2000	Primera Unidad de Rescate, Rehabilitación y Reubicación de Fauna Silvestre, Endémica y Exótica de México
Nombre del Proyecto:	BP02	Educación ambiental sobre Fauna

Matriz de Indicadores para Resultados

Nivel	Objetivos	Indicadores	Fuentes de información	Medios de verificación	Supuestos
Fin	Fomentar la difusión por los temas relacionados con fauna silvestre que habla acerca de las zonas urbanas	Porcentaje de acciones encaminadas a la difusión de temas relacionados con la fauna silvestre	Archivo de la URRRFSM	Lista de asistencia y/o archivo fotográfico	Que la unidad cuente con los recursos humanos, materiales y financieros
Propósito	Crear una conciencia sobre la problemática que enfrenta la fauna silvestre en las zonas urbanas	Porcentaje de personas sensibilizadas con respecto a la fauna silvestre	Archivo de la URRRFSM	Lista de asistencia y/o archivo fotográfico	Que la unidad cuente con los recursos humanos, materiales y financieros
Componentes	C. 1. Recorridos presenciales o virtuales realizados	Porcentaje de recorridos presenciales o virtuales	Archivo de la URRRFSM	Lista de asistencia y/o archivo fotográfico	Que la unidad cuente con los recursos humanos, materiales y financieros
Componentes	C. 2. Cursos presenciales o virtuales impartidos	Porcentaje de cursos impartidos presenciales o virtuales	Archivo de la URRRFSM	Lista de asistencia y/o archivo fotográfico	Que la unidad cuente con los recursos humanos, materiales y financieros
Componentes	C. 3. Talleres presenciales o virtuales impartidos	Porcentaje de talleres impartidos presenciales o virtuales	Archivo de la URRRFSM	Lista de asistencia y/o archivo fotográfico	Que la unidad cuente con los recursos humanos, materiales y financieros
Componentes	C. 4. Publicación de infografías o videos en redes sociales	Porcentaje de publicaciones de infografías o videos en redes sociales	Archivo de la URRRFSM	Historico de publicaciones en la página oficial.	Que la unidad cuente con los recursos humanos, materiales y financieros
Componentes	C. 5. Búsqueda o gestión de recursos provenientes de fuentes publicas y privadas	Porcentaje de búsquedas o gestiones realizadas	Archivo de la URRRFSM	Oficio de comisión o convocatorias inscritas	Que la unidad cuente con los recursos humanos, materiales y financieros

C1



Secretaría de Planeación y Evaluación
Dirección de Planeación, Evaluación y Proyectos Estratégicos

Matriz de Indicadores para Resultados 2022

Actividades	A.1.1 Ofrecer recorridos presenciales o virtuales	Número de recorridos presenciales o virtuales	Archivo de la URRRFSM	Lista de asistencia y/o archivo fotográfico	Que la unidad cuente con los recursos humanos, materiales y financieros
C2					
Actividades	A.2.1 Impartición de cursos presenciales o virtuales	Número de cursos impartidos presenciales o virtuales	Archivo de la URRRFSM	Lista de asistencia y/o archivo fotográfico	Que la unidad cuente con los recursos humanos, materiales y financieros
C3					
Actividades	A.3.1 Impartición de talleres presenciales o virtuales	Número de talleres presenciales o virtuales impartidos	Archivo de la URRRFSM	Lista de asistencia y/o archivo fotográfico	Que la unidad cuente con los recursos humanos, materiales y financieros
C4					
Actividades	A.4.1 Publicación de infografías o videos en redes sociales	Número de infografías o videos publicados	Archivo de la URRRFSM	Lista de asistencia y/o archivo fotográfico	Que la unidad cuente con los recursos humanos, materiales y financieros
C5					
Actividades	A.5.1 Búsqueda de fondos nacionales e internacionales públicos y privados para la protección y conservación de la fauna	Número de búsquedas o convocatorias inscritas	Archivo de la URRRFSM	Oficio de comisión o convocatorias inscritas	Que la unidad cuente con los recursos humanos, materiales y financieros

Elaboró

Revisó

Autorizó

C. Raúl Reyes del Castillo

L. C. Argelia Illaly Lucero López

Biol. Daniel Méndez Lázcano



Secretaría de Planeación y Evaluación
Dirección de Planeación, Evaluación y Proyectos Estratégicos

Ficha de Indicador

Datos del Proyecto

Secretaría o Instituto a cargo:	2000	Primera Unidad de Rescate, Rehabilitación y Reubicación de Fauna Silvestre, Endémica y Exótica de México
Unidad responsable de la elaboración:	2000	Primera Unidad de Rescate, Rehabilitación y Reubicación de Fauna Silvestre, Endémica y Exótica de México
Proyecto:	BP02	Educación ambiental sobre Fauna
Definición del Proyecto:	Fomentar la difusión por los temas relacionados con fauna silvestre que habita cerca de las zonas urbanas	
Beneficiarios del Proyecto:	0	Los visitantes al Bioparque 60, 000 personas aproximadamente
Alineación al PMD, Eje:	5	Ciudad con servicios públicos de calidad y desarrollo sostenible
Objetivo Estratégico:	5.1	Protección al medio ambiente y fauna
Objetivo General:	5.1.B	Contribuir en la preservación, conservación y protección de la fauna silvestre fortaleciendo los procesos de rescate, rehabilitación, liberación y/o entrega de animales a zonas protegidas o santuarios.
Acción Estratégica:	5.1.B.1	Implementar acciones de sensibilización y concientización a la población sobre la importancia de la conservación de la fauna silvestre, para evitar la caza y el tráfico ilegal de especies.

Datos de Identificación del Indicador

Nombre del Componente:	C. 1. Recorridos presenciales o virtuales realizados			
Nombre del Indicador:	Porcentaje de recorridos presenciales o virtuales			
Tipo de Indicador:	Estratégico		Gestión	x
Dimensión a Medir:	Eficacia	x	Eficiencia	
	Calidad		Economía	

Datos del Indicador

Fórmula:	$PRPV = (NRPVR / NRPVP) * 100$		
VARIABLES:	PRPV=Porcentaje de recorridos presenciales o virtuales		
	NRPVR=Número de recorridos presenciales o virtuales realizados		
	NRPVP=Número de recorridos presenciales o virtuales programados		
Unidad de medida (variables):	Recorrido presencial o virtual		
Medios de verificación:	Lista de asistencia y/o archivo fotográfico		
Unidad de medida del resultado:	Porcentaje		
Frecuencia de medición:	Trimestral	Período de cumplimiento:	Anual
Semaforización:	Verde:	>66.66	Línea base:
	Amarillo:	<66.66	
	Rojo:	<33.33	
			43

Elaboró

C. Raúl Reyes del Castillo
Auxiliar Administrativo

Revisó

L. C. Argelia Illaly Lucero López
Enlace PbR

Autorizó

Biól. Daniel Matrooy Lazcano
Director Ejecutivo

Ficha de Indicador

Datos del Proyecto

Secretaría o Instituto a cargo:	2000	Primera Unidad de Rescate, Rehabilitación y Reubicación de Fauna Silvestre, Endémica y Exótica de México
Unidad responsable de la elaboración:	2000	Primera Unidad de Rescate, Rehabilitación y Reubicación de Fauna Silvestre, Endémica y Exótica de México
Proyecto:	BP02	Educación ambiental sobre Fauna
Definición del Proyecto:	Fomentar la difusión por los temas relacionados con fauna silvestre que habita cerca de las zonas urbanas	
Beneficiarios del Proyecto:	0	Los visitantes al Bioparque 60, 000 personas aproximadamente
Alineación al PMD, Eje:	5	Ciudad con servicios públicos de calidad y desarrollo sostenible
Objetivo Estratégico:	5.1	Protección al medio ambiente y fauna
Objetivo General:	5.1.B	Contribuir en la preservación, conservación y protección de la fauna silvestre fortaleciendo los procesos de rescate, rehabilitación, liberación y/o entrega de animales a zonas protegidas o santuarios.
Acción Estratégica:	5.1.B.1	Implementar acciones de sensibilización y concientización a la población sobre la importancia de la conservación de la fauna silvestre, para evitar la caza y el tráfico ilegal de especies.

Datos de Identificación del Indicador

Nombre del Componente:	C. 2. Cursos presenciales o virtuales impartidos			
Nombre del Indicador:	Porcentaje de cursos impartidos presenciales o virtuales			
Tipo de Indicador:	Estratégico		Gestión	x
Dimensión a Medir:	Eficacia	x	Eficiencia	
	Calidad		Economía	

Datos del Indicador

Fórmula:	$PCIPV = (NCIPVR / NCIPVP) * 100$			
Variables:	PCIPV=Porcentaje de cursos impartidos presenciales o virtuales			
	NCIPVR=Número de cursos impartidos presenciales o virtuales realizados			
	NCIPVP=Número de cursos impartidos presenciales o virtuales programados			
Unidad de medida (variables):	Curso impartido			
Medios de verificación:	Lista de asistencia y/o archivo fotográfico			
Unidad de medida del resultado:	Porcentaje			
Frecuencia de medición:	Trimestral	Período de cumplimiento:	Anual	
Semaforización:	Verde:	>66.66	Línea base:	13
	Amarillo:	<66.66		
	Rojo:	<33.33		

Elaboró

C. Raúl Reyes del Castillo
Auxiliar Administrativo

Revisó

L. C. Argelia Illaly Lucero López
Enlace PbR

Autorizó

Biol. Daniel Montroy Lazcano
Director Ejecutivo



Secretaría de Planeación y Evaluación
Dirección de Planeación, Evaluación y Proyectos Estratégicos

Ficha de Indicador

Datos del Proyecto		
Secretaría o Instituto a cargo:	2000	Primera Unidad de Rescate, Rehabilitación y Reubicación de Fauna Silvestre, Endémica y Exótica de México
Unidad responsable de la elaboración:	2000	Primera Unidad de Rescate, Rehabilitación y Reubicación de Fauna Silvestre, Endémica y Exótica de México
Proyecto:	BP02	Educación ambiental sobre Fauna
Definición del Proyecto:	Fomentar la difusión por los temas relacionados con fauna silvestre que habita cerca de las zonas urbanas	
Beneficiarios del Proyecto:	0	Los visitantes al Bioparque 60, 000 personas aproximadamente
Alineación al PMD, Eje:	5	Ciudad con servicios públicos de calidad y desarrollo sostenible
Objetivo Estratégico:	5.1	Protección al medio ambiente y fauna
Objetivo General:	5.1.B	Contribuir en la preservación, conservación y protección de la fauna silvestre fortaleciendo los procesos de rescate, rehabilitación, liberación y/o entrega de animales a zonas protegidas o santuarios.
Acción Estratégica:	5.1.B.1	Implementar acciones de sensibilización y concientización a la población sobre la importancia de la conservación de la fauna silvestre, para evitar la caza y el tráfico ilegal de especies.

Datos de Identificación del Indicador				
Nombre del Componente:	C. 3. Talleres presenciales o virtuales impartidos			
Nombre del Indicador:	Porcentaje de talleres impartidos presenciales o virtuales			
Tipo de Indicador:	Estratégico		Gestión	x
Dimensión a Medir:	Eficacia	x	Eficiencia	
	Calidad		Economía	

Datos del Indicador			
Fórmula:	PTPV=(NTPVI/NTPVP)*100		
Variables:	PTPV=Porcentaje de talleres presenciales o virtuales		
	NTPVI=Número de talleres presenciales o virtuales impartidos		
	NTPVP=Número de talleres presenciales o virtuales programados		
Unidad de medida (variables):	Taller impartido		
Medios de verificación:	Lista de asistencia y/o archivo fotográfico		
Unidad de medida del resultado:	Porcentaje		
Frecuencia de medición:	Trimestral	Periodo de cumplimiento:	Anual
SemafORIZACIÓN:	Verde:	>66.66	Línea base:
	Amarillo:	<66.66	
	Rojo:	<33.33	

Elaboró

C. Raúl Reyes del Castillo
Auxiliar Administrativo

Revisó

L. C. Argelia Illaly Lucero López
Enlace PbR

Autorizó

Biól. Daniel Morroy Lazcano
Director Ejecutivo

Ficha de Indicador

Datos del Proyecto		
Secretaría o Instituto a cargo:	2000	Primera Unidad de Rescate, Rehabilitación y Reubicación de Fauna Silvestre, Endémica y Exótica de México
Unidad responsable de la elaboración:	2000	Primera Unidad de Rescate, Rehabilitación y Reubicación de Fauna Silvestre, Endémica y Exótica de México
Proyecto:	BP02	Educación ambiental sobre Fauna
Definición del Proyecto:	Fomentar la difusión por los temas relacionados con fauna silvestre que habita cerca de las zonas urbanas	
Beneficiarios del Proyecto:	0	Los visitantes al Bioparque 60, 000 personas aproximadamente
Alineación al PMD, Eje:	5	Ciudad con servicios públicos de calidad y desarrollo sostenible
Objetivo Estratégico:	5.1	Protección al medio ambiente y fauna
Objetivo General:	5.1.B	Contribuir en la preservación, conservación y protección de la fauna silvestre fortaleciendo los procesos de rescate, rehabilitación, liberación y/o entrega de animales a zonas protegidas o santuarios.
Acción Estratégica:	5.1.B.1	Implementar acciones de sensibilización y concientización a la población sobre la importancia de la conservación de la fauna silvestre, para evitar la caza y el tráfico ilegal de especies.

Datos de Identificación del Indicador				
Nombre del Componente:	C. 4. Publicación de infografías o videos en redes sociales			
Nombre del Indicador:	Porcentaje de publicaciones de infografías o videos en redes sociales			
Tipo de Indicador:	Estratégico		Gestión	x
Dimensión a Medir:	Eficacia	x	Eficiencia	
	Calidad		Economía	

Datos del Indicador			
Fórmula:	$PCTIPE = (NCTIE / NCTPE) * 100$		
Variables:	PCTIPE=Porcentaje de infografías o videos publicados NCTIE=Número de infografías o videos publicados NCTPE=Número de infografías o videos programados		
Unidad de medida (variables):	Infografía o video publicado		
Medios de verificación:	Histórico de publicaciones en la página oficial.		
Unidad de medida del resultado:	Porcentaje		
Frecuencia de medición:	Trimestral	Período de cumplimiento:	Anual
Semaforización:	Verde:	>66.66	Línea base: 80
	Amarillo:	<66.66	
	Rojo:	<33.33	

Elaboró

C. Raúl Reyes del Castillo
Auxiliar Administrativo

Revisó

L. C. Argelia Illaly Lucero López
Enlace PbR

Autorizó

Biól. Daniel Monroy Lazcano
Director Ejecutivo

Ficha de Indicador

Datos del Proyecto

Secretaría o Instituto a cargo:	2000	Primera Unidad de Rescate, Rehabilitación y Reubicación de Fauna Silvestre, Endémica y Exótica de México
Unidad responsable de la elaboración:	2000	Primera Unidad de Rescate, Rehabilitación y Reubicación de Fauna Silvestre, Endémica y Exótica de México
Proyecto:	BP02	Educación ambiental sobre Fauna
Definición del Proyecto:	Fomentar la difusión por los temas relacionados con fauna silvestre que habita cerca de las zonas urbanas	
Beneficiarios del Proyecto:	0	Los visitantes al Bioparque 60, 000 personas aproximadamente
Alineación al PMD, Eje:	5	Ciudad con servicios públicos de calidad y desarrollo sostenible
Objetivo Estratégico:	5.1	Protección al medio ambiente y fauna
Objetivo General:	5.1.B	Contribuir en la preservación, conservación y protección de la fauna silvestre fortaleciendo los procesos de rescate, rehabilitación, liberación y/o entrega de animales a zonas protegidas o santuarios.
Acción Estratégica:	5.1.B.2	Gestionar e incrementar los recursos provenientes de fuentes públicas y privadas, para la conservación y protección de la fauna silvestre.

Datos de Identificación del Indicador

Nombre del Componente:	C. 5. Búsqueda o gestión de recursos provenientes de fuentes públicas y privadas		
Nombre del Indicador:	Porcentaje de búsquedas o gestiones realizadas		
Tipo de Indicador:	Estratégico		Gestión x
Dimensión a Medir:	Eficacia	x	Eficiencia
	Calidad		Economía

Datos del Indicador

Fórmula:	$PCTIPE = (NCTIE / NCTPE) * 100$		
VARIABLES:	PCTIPE=Porcentaje de infografías o videos publicados NCTIE=Número de infografías o videos publicados NCTPE=Número de infografías o videos programados		
Unidad de medida (variables):	Búsqueda o convocatoria inscrita		
Medios de verificación:	Oficio de comisión o convocatorias inscritas		
Unidad de medida del resultado:	Porcentaje		
Frecuencia de medición:	Trimestral	Periodo de cumplimiento:	Anual
Semaforización:	Verde: >66.66	Línea base:	10
	Amarillo: <66.66		
	Rojo: <33.33		

Elaboró

C. Raúl Reyes del Castillo
Auxiliar Administrativo

Revisó

L. C. Argelia Illaly Lucero López
Enlace PbR

Autorizó

Bjót. Daniel Monroy Lazcano
Director Ejecutivo



**Secretaría de Planeación y Evaluación
Dirección de Planeación, Evaluación y Proyectos Estratégicos**

Formato de Calendarización por Proyecto 2022

Secretaría o Instituto a cargo:	2000	Primera Unidad de Rescate, Rehabilitación y Reubicación de Fauna Silvestre, Endémica y Exótica de México
Unidad responsable de la elaboración:	2000	Primera Unidad de Rescate, Rehabilitación y Reubicación de Fauna Silvestre, Endémica y Exótica de México
Proyecto:	BP02	Educación ambiental sobre Fauna
Definición del Proyecto:	Fomentar la preservación y protección de la fauna silvestre a través de la rehabilitación médica y conductual de los ejemplares depositados por la autoridad ambiental, teniendo como herramienta la reubicación a lugares más amplos o la liberación en su hábitat	
Beneficiarios del Proyecto:	297848	La fauna endémica y exótica que se encuentran en el país y es depositada en la URRRFSM por las autoridades competentes

Presupuesto asignado por proyecto: _____

Calendarización de las Metas Anuales, Avance Programado

Componentes (Bienes / Servicios)	Nombre del Indicador	Unidad de medida	Enero	Febrero	Marzo	Abril	Mayo	Junio	Julio	Agosto	Septiembre	Octubre	Noviembre	Diciembre	Acumulado
C. 1. Recordos presenciales o virtuales realizados	Porcentaje de recordos presenciales o virtuales	Recordo presencial o virtual	1	4	4	4	4	4	4	4	4	4	4	2	43.00
C. 2. Cursos presenciales o virtuales impartidos	Porcentaje de cursos impartidos presenciales o virtuales	Curso impartido					5	2	2	2			2		13.00
C. 3. Talleres presenciales o virtuales impartidos	Porcentaje de talleres impartidos presenciales o virtuales	Taller impartido	1	3	3	3	3	4	12	12	3	3	3		50.00
C. 4. Publicación de infografías o videos en redes sociales	Porcentaje de publicaciones de infografías o videos en redes sociales	Infografía o video publicado		8	8	8	8	8	8	8	8	8	8		80.00
C. 5. Búsqueda o gestión de recursos provenientes de fuentes públicas y privadas	Porcentaje de búsquedas o gestiones realizadas	Búsqueda o convocatoria inscrita	1	1	1	1	1	1	1	1	1	1	1		10.00

Evaluado

C. Raúl Rojas del Castillo
Asesor Administrativo

Revisado

L. C. Angélica Illiay Lucero Lopez

Aprobado

Biol. Daniel Montoya Larciano
Director Ejecutivo