



Secretaría de Planeación y Evaluación
Dirección de Planeación, Evaluación y Proyectos Estratégicos

Matriz de Indicadores para Resultados 2021

Diagnóstico del Problema

Datos del Proyecto		
Secretaría o Instituto a cargo:	100	Unidades de apoyo de la o el Presidente Municipal.
Unidad responsable de la elaboración:	140	Relaciones Públicas
Proyecto:	UA05	Fortalecimiento de las relaciones entre el Presidente Municipal con los ciudadanos y los diferentes sectores de Públicos

INDICADORES DE REFERENCIA

No aplica

POBLACIÓN Ó ÁREA DE ENFOQUE POTENCIAL

279,848 Habitantes de la ciudad de Pachuca de Soto

POBLACIÓN Ó ÁREA DE ENFOQUE OBJETIVO

5,000 habitantes atendidos en 14 eventos organizados y atendidos durante el año 2021.

DEFINICIÓN DEL PROBLEMA

La pérdida de liderazgo social de la o el Presidente Municipal se genera por la inadecuada comunicación entre autoridades municipales y la ciudadanía, provocada por factores tales como el desinterés de la ciudadanía para participar y/o asistir a los eventos organizados por el Ayuntamiento.

PROPUESTA DE INTERVENCIÓN

Consolidar y estimular el liderazgo social con una adecuada coordinación de canales de atención y comunicación que desarrollará interés de la ciudadanía para participar y/o asistir a los eventos de Municipio de Pachuca de Soto.

IDENTIFICACIÓN DE RIEZGOS ASOCIADOS A LA EJECUCIÓN DEL PROYECTO

Que no exista una adecuada comunicación entre los actores externos para eventos realizados por presidencia municipal

*ÁREAS DE ENFOQUE: Se hace referencia a un área geográfica por no poder definir como poblaciones.

Elaboró

L.C.C. Melisa Montiel Blancas
Directora de Relaciones Públicas

Revisó

M.D.O. Norma Érandi Sánchez Lara
Coordinadora Administrativa.

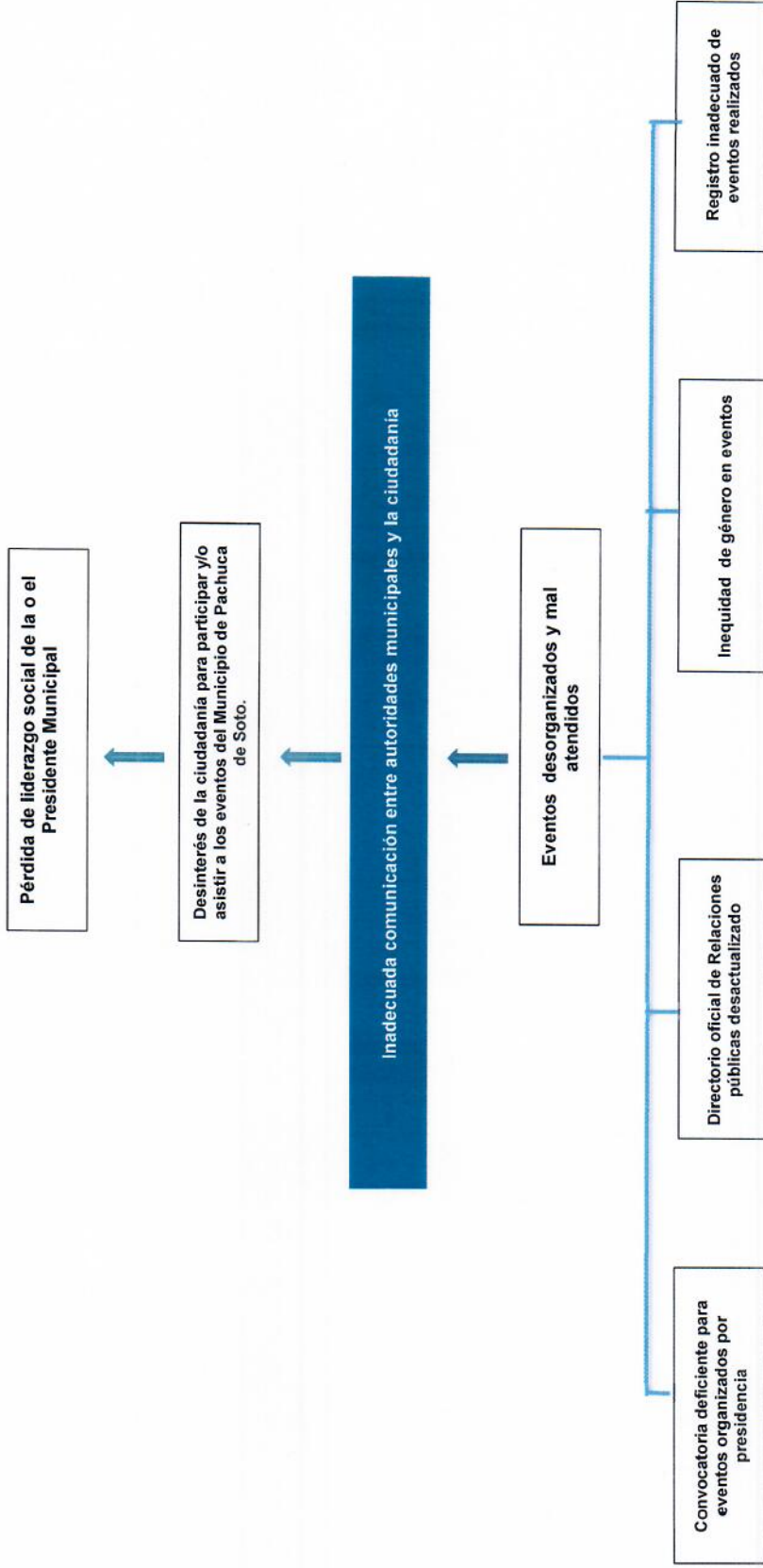
Autorizó

Mtra. Ana Stefanía García Camacho
Secretaría Particular

Secretaría de Planeación y Evaluación
Dirección de Planeación, Evaluación y Proyectos Estratégicos

Árbol de Problemas

Secretaría o Instituto a cargo:	100	Unidades de apoyo de la o el Presidente Municipal.
Unidad responsable de la	140	Relaciones Públicas
Proyecto:	UA05	Fortalecimiento de las relaciones entre el Presidente Municipal con los ciudadanos y los diferentes sectores de Públicos




Elaboró

L.C. Melisa Montiel Blancas
Directora de Relaciones Públicas

Revisó

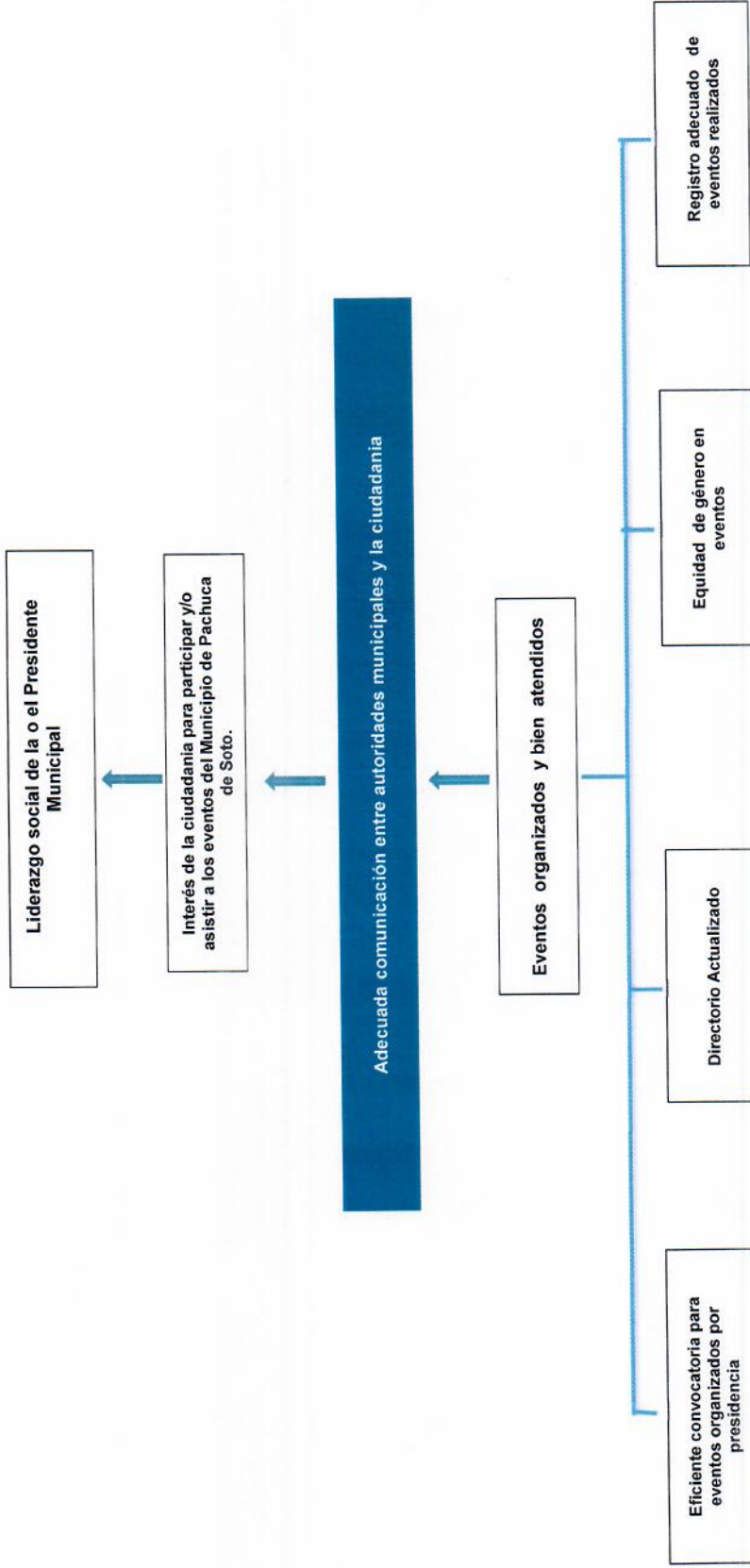
M.D.O. Norma Erandi Sánchez Lara
Coordinadora Administrativa

Autorizó

Mtra. Ana Stefania Garcia Camacho
Secretaría Particular

Secretaría de Planeación y Evaluación
Dirección de Planeación, Evaluación y Proyectos Estratégicos

Árbol de Objetivos

Secretaría o Instituto a cargo:	100	Unidades de apoyo de la o el Presidente Municipal.
Unidad responsable de la	140	Relaciones Públicas
Proyecto:	UA05	Fortalecimiento de las relaciones entre el Presidente Municipal con los ciudadanos y los diferentes sectores de Públicos




Elaboró

L.C. Melisa Montiel Blancas
Directora de Relaciones Públicas

Revisó

M.D.O. Norma Erandi Sánchez Lara
Coordinadora Administrativa

Autorizó

Mtra. Ana Stéfania García Camacho
Secretaría Particular

Estructura Analítica del Programa Presupuestario

Secretaría o Instituto a cargo:	100	Unidades de apoyo de la o el Presidente Municipal.
Unidad responsable de la elaboración:	140	Relaciones Públicas
Proyecto:	UA05	Fortalecimiento de las relaciones entre el Presidente Municipal con los ciudadanos y los di

Problemática (Proviene del árbol del problema)	Solución (Proviene del árbol del objetivo)
Efectos	Fines
Pérdida de liderazgo social de la o le Presidente Municipal.	Liderazgo social de la o el Presidente Municipal
Problema	Objetivo
Población objetivo	Población objetivo
5,000 habitantes atendidos en 14 eventos organizados y atendidos durante el año 2021.	5,000 habitantes atendidos en 14 eventos organizados y atendidos durante el año 2021.
Descripción del problema	Descripción del resultado esperado
Inadecuada comunicación entre autoridades municipales y la ciudadanía	Adecuada comunicación entre autoridades municipales y la ciudadanía
Magnitud (Línea base)	Magnitud (Resultado esperado)
14 eventos realizados y atendidos	11 eventos realizados y atendidos
Causas	Medios
Eventos desorganizados y mal atendidos	C.1. Eventos organizados y atendidos
Deficiente convocatoria para eventos organizados por presidencia	A.1. Eficiente convocatoria para eventos organizados por presidencia
Directorio desactualizado	A.2 Directorio actualizado
Inequidad de género en eventos	A.3. Equidad de género en eventos
Registro inadecuado de eventos realizados	A.4. Adecuado registro de eventos realizados

Elaboró

L.C.C. Melisa Montiel Blancas
Directora de Relaciones Públicas

Revisó

M.D.O. Norma Erandi Sánchez Lara
Coordinadora Administrativa

Autorizó

Mtra. Ana Stefania García Camacho
Secretaría Particular

Secretaría de Planeación y Evaluación
Dirección de Planeación, Evaluación y Proyectos Estratégicos

Matriz de Indicadores para Resultados 2021

Datos del Proyecto	
Secretaría o Instituto a cargo:	100
Unidad responsable de la	140
Nombre del Proyecto:	UA05
Fortalecimiento de las relaciones entre el Presidente Municipal con los ciudadanos y los diferentes sectores de Públicos	

Matriz de Indicadores para Resultados					
Nivel	Objetivos	Indicadores	Fuentes de información	Medios de verificación	Supuestos
Fin	Contribuir a realizar una gestión de gobierno cercana, transparente e incluyente entre el Presidente Municipal y la Ciudadanía	Porcentaje de avance en la consolidación de los dos componentes de la dirección de Relaciones Públicas	Dirección de Relaciones Públicas, base de datos	Reporte de eventos del municipio	Que se cuente con los recursos humanos, materiales, financieros y de seguridad, necesarios en tiempo y forma
Propósito	La sociedad y el Presidente Municipal de Pachuca de Soto, mantiene ejercicios de vinculación constante que permiten consolidar sus relaciones de largo plazo	Porcentaje de fortalecimiento de vínculos entre el municipio y la sociedad en general	Dirección de Relaciones Públicas, base de datos	Reporte de eventos del municipio	Que se cuente con los recursos humanos, materiales, financieros y de seguridad, necesarios en tiempo y forma
Componentes	C.1 Eventos organizados coordinados y atendidos con participación del Presidente municipal	Porcentaje de eventos atendidos	Dirección de Relaciones Públicas, base de datos	Reporte de eventos del municipio	Que se cuente con los recursos humanos, materiales, financieros y de seguridad, necesarios en tiempo y forma

C1

Actividades	A.1.1 Eventos convocados por Relaciones Públicas	Porcentaje de eventos convocados por Relaciones Públicas	Base de datos interna, Dirección de Relaciones Públicas	Reporte de eventos del municipio, orden del día	Que se cuente con los recursos humanos, materiales, financieros y de seguridad, necesarios en tiempo y forma
Actividades	A.1.2 Eventos coordinados por Relaciones Públicas por invitación de entes gubernamentales	Porcentaje de eventos coordinados por RP con invitación de entes gubernamentales	Base de datos interna, Dirección de Relaciones Públicas	Reporte de eventos del municipio, orden del día	Que se cuente con los recursos humanos, materiales, financieros y de seguridad, necesarios en tiempo y forma
Actividades	A.1.3 Elaboración y entrega de invitaciones para eventos del presidente	Número de invitaciones enviadas	Base de datos interna	Invitaciones recibidas con acuse (archivo)	Que se cuente con los recursos humanos, materiales, financieros y de seguridad, necesarios en tiempo y forma
Actividades	A.1.4 Llamadas de confirmación para el evento	Número de llamadas realizadas	Base de datos interna	Vaciado de información en base de datos	Que se cuente con los recursos humanos, materiales, financieros y de seguridad, necesarios en tiempo y forma

Secretaría de Planeación y Evaluación
Dirección de Planeación, Evaluación y Proyectos Estratégicos

Matriz de Indicadores para Resultados 2021

Actividades	A.1.5 Recepción y atención a los invitados durante el evento programado	Número de personas que asistieron al evento convocado	Base de datos interna	Ficha técnica del evento (archivo)	Que se cuente con los recursos humanos, materiales, financieros y de seguridad, necesarios en tiempo y forma
Actividades	A.1.6 Personalidades nacionales o internacionales atendidas	Porcentaje de personalidades atendidas.	Base de datos interna	Reporte de instituciones y personalidades con los que se Fortalecieron vínculos	Que se cuente con los recursos humanos, materiales, financieros y de seguridad, necesarios en tiempo y forma

Elaboró

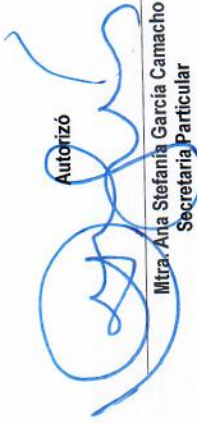

L.C.C. Melisa Montiel Blancas
Directora de Relaciones Públicas

Revisó



M.D.O. Norma Erandi Sánchez Lara
Coordinadora Administrativa

Autorizó



Mtra. Ana Stefania Garcia Camacho
Secretaría Particular

Ficha de Indicador

Datos del Proyecto		
Secretaría o Instituto a cargo:	100	Unidades de apoyo de la o el Presidente Municipal.
Unidad responsable de la elaboración:	140	Relaciones Públicas
Proyecto:	UA05	Fortalecimiento de las relaciones entre el Presidente Municipal con los ciudadanos y los diferentes sectores de Públicos
Definición del Proyecto:	Generar afinidad de la sociedad hacia el gobierno municipal a través de canales de atención de diversos sectores empresariales, culturales y gubernamentales con el propósito de estimular la imagen positiva de la o el Presidente Municipal.	
Beneficiarios del Proyecto:	279848	Población de Pachuca
Alineación al PMD, Eje:	Eje 1	Pachuca, Ciudad Honesta, Cercana y Moderna
Objetivo Estratégico:	1.2	Mejora de la Gestión Púnlica
Objetivo General:	1.2.A.	Contribuir a fortalecer los canales de comunicación entre el gobierno y la ciudadanía mediante ejercicios coordinados de participación democrática en los asuntos de interés público.
Acción Estratégica:	1.2.A.1	Planear, coordinar y dirigir la logística de los eventos del Presidente Municipal, en estricto apego a las medidas de seguridad y sanidad correspondientes

Datos de Identificación del Indicador				
Nombre del Componente:	C.1. Eventos organizados y atendidos			
Nombre del Indicador:	Porcentaje de eventos realizados			
Tipo de Indicador:	Estratégico		Gestión	x
Dimensión a Medir:	Eficacia	x	Eficiencia	
	Calidad		Economía	

Datos del Indicador				
Fórmula:	PEOA=(NER/NEP)X100			
Variables:	Porcentaje de Eventos Organizados y Atendidos Número de Eventos Realizados Número de Eventos Programados			
Unidad de medida (variables):	Eventos			
Medios de verificación:	Reporte de eventos del Presidente			
Unidad de medida del resultado:	Porcentaje			
Frecuencia de medición:	Trimestral	Período de cumplimiento:		Anual
SemafORIZACIÓN:	Verde:	>66.66	Línea base:	11
	Amarillo:	<66.66		
	Rojo:	<33.33		

Elaboró

L.C.C. Melisa Montiel Blancas
Directora de Relaciones Públicas

Revisó

M.D.O. Norma Erandi Sánchez Lara
Coordinadora Administrativa

Autorizó

Mtra. Ana Stefania García Camacho
Secretaria Particular

**Secretaría de Planeación y Evaluación
Dirección de Planeación, Evaluación y Proyectos Estratégicos**

Formato de Calendarización por Proyecto

Secretaría o Instituto a cargo:	100	Unidades de apoyo de la o el Presidente Municipal.
Unidad responsable de la elaboración:	140	Relaciones Públicas
Proyecto:	UA05	Fortalecimiento de las relaciones entre el Presidente Municipal con los ciudadanos y los diferentes sectores de Públicos
Definición del Proyecto:		Generar afinidad de la sociedad hacia el gobierno municipal a través de canales de atención de diversos sectores empresariales, culturales y gubernamentales con el propósito de estimular la imagen positiva de la o el Presidente Municipal
Beneficiarios del Proyecto:	279848	Fortalecimiento de las relaciones entre el Presidente Municipal con los ciudadanos y los diferentes sectores de Públicos

Presupuesto asignado por proyecto:

Calendarización de las Metas Anuales, Avance Programado


Componentes (Bienes / Servicios)	Nombre del indicador	Unidad de medida	Enero	Febrero	Marzo	Abril	Mayo	Junio	Julio	Agosto	Septiembre	Octubre	Noviembre	Diciembre	Acumulado
C.1. Eventos organizados y atendidos	Porcentaje de eventos organizados y atendidos	Eventos Organizados y Atendidos.	2	2	1	1	1	1	0	0	1	0	1	1	11

Elaboró

L.C.C. Melissa Montiel Blancas
Directora de Relaciones Públicas

Revisó

M.D.O. Norma Eranjil Sanchez Lara
Coordinadora Administrativa

Autorizó

Mtra. Ana Stefania Garcia Capriaño
Secretaría Particular