



Presidencia Municipal de Pachuca de Soto
Secretaría de Planeación y Evaluación

Diagnóstico del Problema 2023

Datos del Programa

Secretaría o Instituto a cargo:	100	Unidades de apoyo de la o el Presidente Municipal.
Unidad responsable:	140	Relaciones Públicas.
Programa:	UA05	Fortalecimiento de las relaciones entre el presidente Municipal con los ciudadanos y diferentes sectores públicos.

INDICADORES DE REFERENCIA

Directorio de Relaciones Públicas con 2678 personas registradas.

POBLACIÓN Ó ÁREA DE ENFOQUE POTENCIAL

314,331 ciudadanos del Municipio de Pachuca de Soto Hgo. De acuerdo al censo poblacional, del Instituto de Estadística y Geografía (INEGI) 2020.

POBLACIÓN Ó ÁREA DE ENFOQUE OBJETIVO

314,331 ciudadanos del Municipio de Pachuca de Soto Hgo. De acuerdo al censo poblacional, del Instituto de Estadística y Geografía (INEGI) 2020.

DEFINICIÓN DEL PROBLEMA

Pérdida de liderazgo social de la o el Presidente Municipal, se genera por la inadecuada comunicación entre autoridades municipales y la ciudadanía, provocada por factores tales como el desinterés de la ciudadanía para participar y/o asistir a los eventos organizados por el Ayuntamiento.

PROPUESTA DE INTERVENCIÓN / OBJETIVO

Consolidar y estimular el liderazgo social con una adecuada coordinación de canales de atención y comunicación que desarrollará interés de la ciudadanía para participar y/o asistir a los eventos del Municipio de Pachuca de Soto.

IDENTIFICACIÓN DE RIESGOS ASOCIADOS A LA EJECUCIÓN DEL PROGRAMA

Llevar una comunicación deficiente entre los actores externos para eventos realizados por el Presidente Municipal.

*ÁREAS DE ENFOQUE: Se hace referencia a un área geográfica por no poder definir como poblaciones.

Elaboró

L.C.C. Melisa Montiel Blancas
Directora de Relaciones Públicas

Revisó

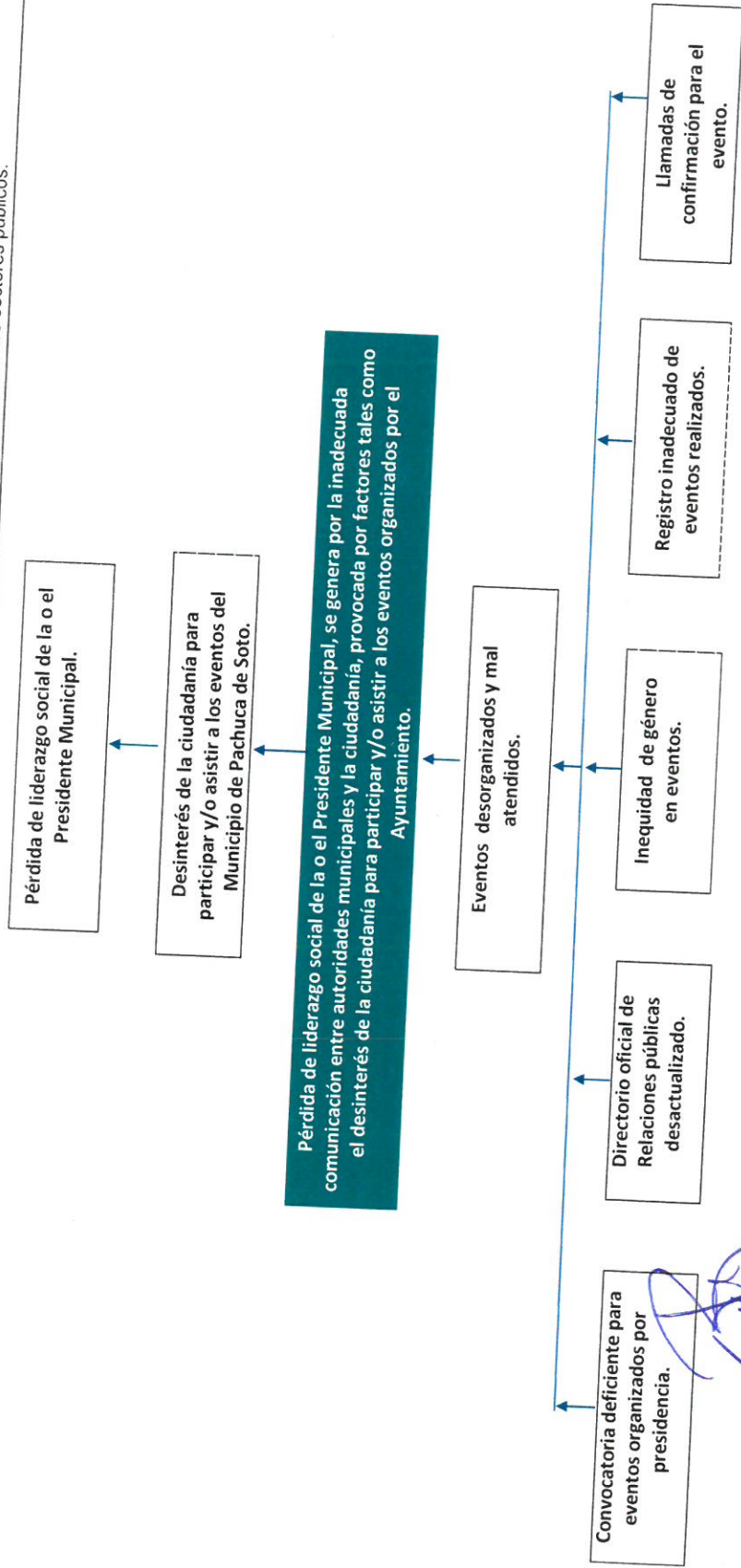
M.D.O. Norma Erandi Sánchez Lara
Enlace PBR

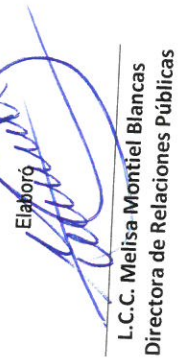
Autorizó


L.A.E. María Elena Arlene Ramírez Salazar
Secretaría Particular

Árbol de Problemas 2023

Secretaría o Instituto a cargo:	100	Unidades de apoyo de la o el Presidente Municipal.
Unidad responsable:	140	Relaciones Públicas.
Programa:	UA05	Fortalecimiento de las relaciones entre el presidente Municipal con los ciudadanos y diferentes sectores públicos.



Elaboró

 L.C.C. Melisa Montiel Blancas
 Directora de Relaciones Públicas

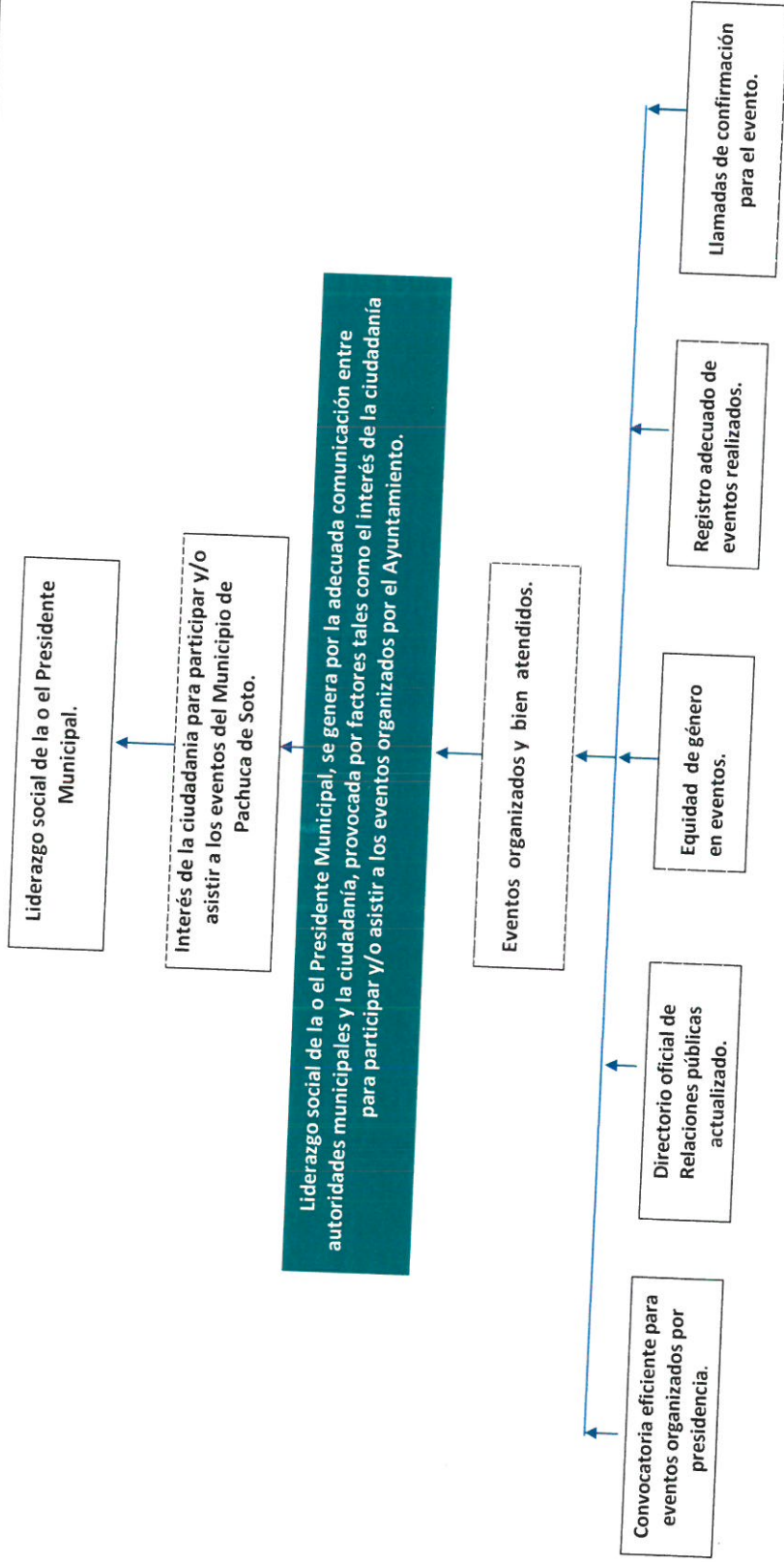
Revisó

 M.D.O. Norma Erandi Sánchez Lina
 Enlace PBR

Autorizó

 L.A.E. Maria Elena Arlene Ramirez Salazar
 Secretaria Particular


Árbol de Objetivos 2023

Secretaría o Instituto a cargo:	100	Unidades de apoyo de la o el Presidente Municipal.
Unidad responsable:	140	Relaciones Públicas.
Programa:	UA05	Fortalecimiento de las relaciones entre el presidente Municipal con los ciudadanos y diferentes sectores públicos.



Elaboró

L.C.C. Melisa Montiel Blancas
Directora de Relaciones Públicas

Revisó

M.D.O. Norma Erandi Sánchez Lata
Enlace PBR

Autorizó

L.A.E. María Elena Arlene Ramírez Salazar
Secretaría Particular

Presidencia Municipal de Pachuca de Soto
Secretaría de Planeación y Evaluación

Matriz de Alternativas 2023

Secretaría o Instituto a cargo:	100	Unidades de apoyo de la o el Presidente Municipal.
Unidad responsable:	140	Relaciones Públicas.
Programa:	UA05	Fortalecimiento de las relaciones entre el presidente Municipal con los ciudadanos y diferentes sectores públicos.

Criterios de Valoración	Alternativa 1	Alternativa 2	Alternativa 3
Menor costo de implementación	NO APLICA	NO APLICA	NO APLICA
Mayor financiamiento disponible	NO APLICA		
Menor tiempo para obtener resultados			
Mayor aceptación de la alternativa por parte de la población afectada por el problema			
Mayor viabilidad técnica			
Mayor capacidad institucional			
Mayor impacto institucional			
Total	0	0	0

"En el proyecto UA05, no aplica la Matriz de Alternativas ya que para la ejecución del proyecto solo es necesario 1 componente, el cual ya está establecido y se ejecuta correctamente"

Escala: Mejor = 3; Intermedia = 2; Peor = 1

Elaboró

L.C.C. Melissa Montiel Blancas
Directora de Relaciones Públicas

Revisó

M.D.O. Norma Erandi Sánchez Lara
Enlace PBR

Autorizó

L.A.E. Maria Elena Arlene Ramirez Salazar
Secretaria Particular



Presidencia Municipal de Pachuca de Soto
Secretaría de Planeación y Evaluación

Estructura Analítica del Programa Presupuestario 2023

Secretaría o Instituto a cargo:	100	Unidades de apoyo de la o el Presidente Municipal.
Unidad responsable:	140	Relaciones Públicas.
Programa:	UA05	Fortalecimiento de las relaciones entre el presidente Municipal con los ciudadanos y diferentes sectores públicos.

Problemática (Proviene del árbol del problema)		Solución (Proviene del árbol del objetivo)	
Efectos		Fines	
Pérdida de liderazgo social de la o el Presidente Municipal.		Liderazgo social de la o el Presidente Municipal.	
Problema		Objetivo	
Población objetivo		Población objetivo	
314,331 ciudadanos del Municipio de Pachuca de Soto Hgo. De acuerdo al censo poblacional, del Instituto de Estadística y Geografía (INEGI) 2020.		314,331 ciudadanos del Municipio de Pachuca de Soto Hgo. De acuerdo al censo poblacional, del Instituto de Estadística y Geografía (INEGI) 2020.	
Descripción del problema		Descripción del resultado esperado	
Consolidar y estimular el liderazgo social con una inadecuada coordinación de canales de atención y comunicación que desarrollará interés de la ciudadanía para participar y/o asistir a los eventos del Municipio de Pachuca de Soto.		Liderazgo social de la o el Presidente Municipal, se genera por la adecuada comunicación entre autoridades municipales y la ciudadanía, provocada por factores tales como el interés de la ciudadanía para participar y/o asistir a los eventos organizados por el Ayuntamiento.	
Magnitud (Línea base)		Magnitud (Resultado esperado)	
F.	0	F.	100%
P.	0	P.	100%
C.1	22	C.1.	100%
A.1	5	A.1	5
A.1.2	5	A.1.2	5
A.1.3	5	A.1.3	5
A.1.4	5	A.1.4	5
A.1.5	5	A.1.5	5
Causas		Medios	
Eventos desorganizados y mal atendidos.		C.1. Porcentaje de eventos organizados y bien atendidos.	
Convocatoria deficiente para eventos organizados por presidencia.		A.1. Convocatoria eficiente para eventos organizados por presidencia.	
Directorio oficial de Relaciones públicas desactualizado.		A.2. Directorio oficial de Relaciones públicas actualizado.	
Ineficiencia en llamadas de confirmación para el evento.		A.3. Llamadas de confirmación para eventos.	
Inequidad de género en eventos.		A.4. Equidad de género en eventos.	
Registro inadecuado de eventos realizados		A.5. Registro adecuado de eventos realizados.	

Elaboró

L.C.C. Melissa Montiel Blancas
Directora de Relaciones Públicas




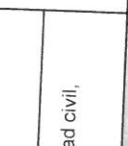
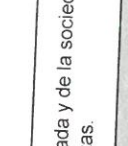
Revisó

M.D.O. Norma Erandi Sánchez Lara
Enlace PBR

Autorizó

L.A.E. María Elena Arlene Ramírez Salazar
Secretaría Particular

Matriz de Indicadores para Resultados 2023

		Datos del Programa		
Secretaría o Instituto a cargo:	100	Unidades de apoyo de la o el Presidente Municipal.		
Unidad responsable:	140	Relaciones Públicas.		
Nombre del Programa:	UA05	Fortalecimiento de las relaciones entre el presidente Municipal con los ciudadanos y diferentes sectores públicos.		
Definición del Programa:		Generar afinidad de la sociedad hacia el gobierno municipal a través de canales de atención de diversos sectores empresariales, culturales y gubernamentales con el propósito de estimular la imagen positiva de la o el Presidente Municipal.		
Beneficiarios del Programa:	314,331	Población del Municipio de Pachuca de Soto Hgo de acuerdo al censo poblacional, del Instituto Nacional de Estadística y Geografía (INEGI) 2020.		
Alineación al IPMD, Eje:	Eje 1	Pachuca, Ciudad Honesta, Cercana y Moderna.		
Objetivo Estratégico:	1.2	Mejora de la Gestión Pública.		
Objetivo General:	1.2.A	Contribuir a fortalecer los canales de comunicación entre el gobierno y la ciudadanía mediante ejercicios coordinados de participación democrática en los asuntos de interés público.		
Acción Estratégica:	1.2.A.1	Planear, coordinar y dirigir la logística de los eventos del Presidente Municipal, en estricto apego a las medidas de seguridad y sanidad correspondientes.		
Objetivo de los ODS:		17	Alianzas para lograr objetivos.	
Meta del Objetivo:	17.17		Fomentar y promover la constitución de alianzas eficaces en las esferas público privada y de la sociedad civil, aprovechando la experiencia y las estrategias de obtención de recursos de las alianzas.	
Módulo de la GDM:	N/A	NO APLICA		
Indicador:	N/A	NO APLICA		
Alineación transversal:	Perspectiva de Género	NA	SIPPINNA	Innovación
			NA	NA

Elaboró

L.C. Melissa Montiel-Blancas
Directora de Relaciones Públicas

Revisó

M.D.O. Norma Erandi Sánchez-Lara
Enlace PBR

Autorizó

L.A.E. María Elena Arlene Ramírez Salazar
Secretaría Particular

Ficha de Indicador Fin 2023


Datos del Programa		
Secretaría o Instituto a cargo:	100	Unidades de apoyo de la o el Presidente Municipal.
Unidad responsable:	140	Relaciones Públicas.
Programa:	UA05	Fortalecimiento de las relaciones entre el presidente Municipal con los ciudadanos y diferentes sectores públicos.
Definición del Programa:	Generar afinidad de la sociedad hacia el gobierno municipal a través de canales de atención de diversos sectores empresariales, culturales y gubernamentales con el propósito de estimular la imagen positiva de la o el Presidente Municipal.	
Beneficiarios del Programa:	314,331	Población del Municipio de Pachuca de Soto Hgo de acuerdo al censo poblacional, del Instituto Nacional de Estadística y Geografía (INEGI) 2020.
Alineación al PMD, Eje:	Eje1	Pachuca, Ciudad Honesta, Cercana y Moderna.
Objetivo Estratégico:	1.2	Mejora de la Gestión Pública.
Objetivo General:	1.2.A.	Contribuir a fortalecer los canales de comunicación entre el gobierno y la ciudadanía mediante ejercicios coordinados de participación democrática en los asuntos de interés público.
Acción Estratégica:	1.2.A.1	Planear, coordinar y dirigir la logística de los eventos del Presidente Municipal, en estricto apego a las medidas de seguridad y sanidad correspondientes.

Datos de Identificación del Indicador				
Nombre del Fin:	Liderazgo social de la o el Presidente Municipal.			
Nombre del Indicador:	Indice de avance en la consolidación de los dos componentes de la dirección de Relaciones Públicas.			
Definición del indicador:	Mantener una adecuada coordinación de canales de atención y comunicación para bien de la ciudadanía promoviendo la participación en eventos de Municipio de Pachuca de Soto			
Tipo de Indicador:	Estratégico	X	Gestión	
Dimensión a Medir:	Eficacia		Eficiencia	
	Calidad	X	Economía	
Sentido del indicador:	Ascendente	X	Descendente	

Datos del Indicador				
Fórmula:	$IA = (PCA + PCB) / 2$			
Variables:	IA=Índice de avance PCA= Puntuación del componente A PCB=Puntuación del componente B			
Unidad de medida (variables):	Índice de avance			
Medios de verificación:	Reporte de eventos del presidente y municipio.			
Unidad de medida del resultado:	Decimal.			
Frecuencia de medición:	Anual	Período de cumplimiento: Anual		
Semaforización:	Verde:	>66.66	Línea base:	0
	Amarillo:	<66.66	Meta:	100%
	Rojo:	<33.33		

Elaboró

L.C.C. Melisa Montiel Blancas
Directora de Relaciones Públicas

Revisó

M.D.O. Norma Erandi Sanchez Lara
Enlace PBR

Autorizó

L.A.E. María Elena Arlene Ramirez Salazar
Secretaría Particular

Matriz de Indicadores para Resultados


Datos del Programa	
Secretaría o Instituto a cargo:	100 Unidades de apoyo de la o el Presidente Municipal.
Unidad responsable:	140 Relaciones Públicas.
Nombre del Programa:	UA05 Fortalecimiento de las relaciones entre el presidente Municipal con los ciudadanos y diferentes sectores públicos.

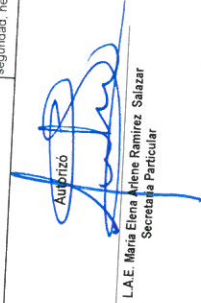
Nivel	Objetivos	Indicadores	Fuentes de información	Medios de verificación	Supuestos
Fin	Liderazgo social de la o el Presidente Municipal.	Índice de avance en la consolidación de los dos componentes de la dirección de Relaciones Públicas	Dirección de Relaciones Públicas, base de datos.	Reporte de eventos del presidente y municipio	Que se cuente con los recursos humanos, materiales, financieros y de seguridad, necesarios en tiempo y forma.
Propósito	Liderazgo social de la o el Presidente Municipal que se genera por la adecuada comunicación entre autoridades municipales y la ciudadanía, provocada por factores tales como el interés de la ciudadanía para participar y/o asistir a los eventos organizados por el Ayuntamiento.	Tasa de fortalecimiento de vínculos entre el municipio y la sociedad en general.	Dirección de Relaciones Públicas, base de datos.	Reporte de eventos del presidente y municipio	Que se cuente con los recursos humanos, materiales, financieros y de seguridad, necesarios en tiempo y forma.
Componentes	C.1 Porcentaje de Eventos organizados y bien atendidos	1.1 Promedio de eventos atendidos	Dirección de Relaciones Públicas, base de datos.	Reporte de eventos del presidente y municipio	Que se cuente con los recursos humanos, materiales, financieros y de seguridad, necesarios en tiempo y forma.

C1					
Actividades	A.1 Convocatoria eficiente para eventos organizados por presidencia	Número de eventos convocados por Relaciones Públicas	Base de datos interna, Dirección de Relaciones Públicas	Reporte de eventos del presidente y municipio, orden del día	Que se cuente con los recursos humanos, materiales, financieros y de seguridad, necesarios en tiempo y forma.
Actividades	A.1.2 Dirección oficial de Relaciones Públicas actualizado.	Número de invitaciones enviadas	Base de datos interna, Dirección de Relaciones Públicas	Inviaciones entregadas con acuse (archivo)	Que se cuente con los recursos humanos, materiales, financieros y de seguridad, necesarios en tiempo y forma.
Actividades	A.1.3 Llamadas de confirmación para el evento.	Número de llamadas realizadas.	Base de datos interna, Dirección de Relaciones Públicas	Vaciado de información en base de datos	Que se cuente con los recursos humanos, materiales, financieros y de seguridad, necesarios en tiempo y forma.
Actividades	A.1.4 Equidad de género en eventos.	Número de personas que asistieron al evento convocado	Base de datos interna, Dirección de Relaciones Públicas	Ficha técnica del evento (archivo)	Que se cuente con los recursos humanos, materiales, financieros y de seguridad, necesarios en tiempo y forma.
Actividades	A.1.5 Registro adecuado de eventos realizados	Número de personalidades atendidas	Base de datos interna, Dirección de Relaciones Públicas	Reporte de instituciones y personalidades con los que se fortalecieron vínculos	Que se cuente con los recursos humanos, materiales, financieros y de seguridad, necesarios en tiempo y forma.

Elaboró

L.C.C. Melissa Montiel Blancas
Directora de Relaciones Públicas

Revisó

M.D.O. Norma Emma Sánchez
Enlace PBR

Aprobó

L.A.E. María Elena Ramírez Salazar
Secretaría Particular

Ficha de Indicador 2023

Datos del Programa		
Secretaría o Instituto a cargo:	100	Unidades de apoyo de la o el Presidente Municipal.
Unidad responsable:	140	Relaciones Públicas.
Programa:	UA05	Fortalecimiento de las relaciones entre el presidente Municipal con los ciudadanos y diferentes sectores públicos.
Definición del Programa:	Generar afinidad de la sociedad hacia el gobierno municipal a través de canales de atención de diversos sectores empresariales, culturales y gubernamentales con el propósito de estimular la imagen positiva de la o el Presidente Municipal.	
Beneficiarios del Programa:	314,331	Población del Municipio de Pachuca de Soto Hgo de acuerdo al censo poblacional, del Instituto Nacional de Estadística y Geografía (INEGI) 2020.
Alineación al PMD, Eje:	Eje 1	Pachuca, Ciudad Honesta, Cercana y Moderna.
Objetivo Estratégico:	1.2	Mejora de la Gestión Pública.
Objetivo General:	1.2.A	Contribuir a fortalecer los canales de comunicación entre el gobierno y la ciudadanía mediante ejercicios coordinados de participación democrática en los asuntos de interés público.
Acción Estratégica:	1.2.A.1	Planear, coordinar y dirigir la logística de los eventos del Presidente Municipal, en estricto apego a las medidas de seguridad y sanidad correspondientes.

Datos de Identificación del Indicador			
Nombre del Componente:	C.1 Porcentaje de Eventos organizados y bien atendidos.		
Nombre del Indicador:	Porcentaje de eventos atendidos		
Definición del indicador:	Consolidar y estimular el liderazgo social con una adecuada coordinación de canales de atención y comunicación que desarrollará interés de la ciudadanía para participar y/o asistir a los eventos de Municipio de Pachuca de Soto.		
Tipo de Indicador:	Estratégico		Gestión
Dimensión a Medir:	Eficacia	x	Eficiencia
	Calidad		Economía
	Ascendente	X	Descendente
Sentido del indicador:			x

Datos del Indicador			
Fórmula:	$PEOA = (NER/NEP) \times 100$		
Variables:	PEOA= Porcentaje de eventos organizados y atendidos. NER=Número de eventos realizados. NEP=Número de eventos programados.		
Unidad de medida (variables):	Número de Eventos.		
Medios de verificación:	Reporte de eventos del presidente y municipio.		
Unidad de medida del resultado:	Porcentaje.		
Frecuencia de medición:	Trimestral	Período de cumplimiento:	
SemafORIZACIÓN:	Verde:	>66.66	Anual
	Amarillo:	<66.66	Línea base:
	Rojo:	<33.33	Meta:
			100%

Elaboró

L.C.C. Melisa Montiel Blancas
Directora de Relaciones Públicas

Revisó

M.D.O. Norma Erandi Sánchez Lara
Enlace PBR

Autorizó

L.A.E. María Elena Arlene Ramírez Salazar
Secretaría Particular

Ficha de Indicador Propósito 2023


Datos del Programa		
Secretaría o Instituto a cargo:	100	Unidades de apoyo de la o el Presidente Municipal.
Unidad responsable:	140	Relaciones Públicas.
Programa:	UA05	Fortalecimiento de las relaciones entre el presidente Municipal con los ciudadanos y diferentes sectores públicos.
Definición del Programa:	Generar afinidad de la sociedad hacia el gobierno municipal a través de canales de atención de diversos sectores empresariales, culturales y gubernamentales con el propósito de estimular la imagen positiva de la o el Presidente Municipal.	
Beneficiarios del Programa:	314,331	Población del Municipio de Pachuca de Soto Hgo de acuerdo al censo poblacional, del Instituto Nacional de Estadística y Geografía (INEGI) 2020.
Alineación al PMD, Eje:	Eje 1	Pachuca, Ciudad Honesta, Cercana y Moderna.
Objetivo Estratégico:	1.2	Mejora de la Gestión Pública.
Objetivo General:	1.2.A.	Contribuir a fortalecer los canales de comunicación entre el gobierno y la ciudadanía mediante ejercicios coordinados de participación democrática en los asuntos de interés público.
Acción Estratégica:	1.2.A.1	Planear, coordinar y dirigir la logística de los eventos del Presidente Municipal, en estricto apego a las medidas de seguridad y sanidad correspondientes.

Datos de Identificación del Indicador			
Nombre del Propósito:	Liderazgo social de la o el Presidente Municipal, se genera por la adecuada comunicación entre autoridades municipales y la ciudadanía, provocada por factores tales como el interés de la ciudadanía para participar y/o asistir a los eventos organizados por el Ayuntamiento.		
Nombre del Indicador:	Tasa de fortalecimiento de vínculos entre el municipio y la sociedad en general.		
Definición del indicador:	Consolidar las relaciones del presidente con los ciudadanos del municipio		
Tipo de Indicador:	Estratégico	x	Gestión
Dimensión a Medir:	Eficacia		Eficiencia
	Calidad		Economía
Sentido del indicador:	Ascendente	x	Descendente

Datos del Indicador				
Fórmula:	$TFV = (NVF / TVE) * 100$			
VARIABLES:	TFV= Tasa de fortalecimiento de Vínculos NVF= Número de vínculos fortalecidos TVE=Total de vínculos evaluados			
Unidad de medida (variables):	Número de vínculos			
Medios de verificación:	Dirección de Relaciones Públicas, base de datos			
Unidad de medida del resultado:	Porcentaje			
Frecuencia de medición:	Anual	Período de cumplimiento:		
Semafización:	Verde:	>66.66	Línea base:	0
	Amarillo:	<66.66	Meta:	100%
	Rojo:	<33.33		

Elaboró

L.C.C. Melisa Montiel Blancas
Directora de Relaciones Públicas

Revisó

M.D.O. Norma Erandi Sánchez Lara
Enlace PBR

Autorizó

L.A.E. María Elena Arlene Ramírez Salazar
Secretaría Particular

Ficha de Indicador Actividad 2023

Datos del Programa		
Secretaría o Instituto a cargo:	100	Unidades de apoyo de la o el Presidente Municipal.
Unidad responsable:	140	Relaciones Públicas.
Programa:	UA05	Fortalecimiento de las relaciones entre el presidente Municipal con los ciudadanos y diferentes sectores públicos.
Definición del Programa:	Generar afinidad de la sociedad hacia el gobierno municipal a través de canales de atención de diversos sectores empresariales, culturales y gubernamentales con el propósito de estimular la imagen positiva de la o el Presidente Municipal.	
Beneficiarios del Programa:	314,331	Población del Municipio de Pachuca de Soto Hgo de acuerdo al censo poblacional, del Instituto Nacional de Estadística y Geografía (INEGI) 2020.
Alineación al PMD, Eje:	Eje 1	Pachuca, Ciudad Honesta, Cercana y Moderna.
Objetivo Estratégico:	1.2	Mejora de la Gestión Pública.
Objetivo General:	1.2.A	Contribuir a fortalecer los canales de comunicación entre el gobierno y la ciudadanía mediante ejercicios coordinados de participación democrática en los asuntos de interés público.
Acción Estratégica:	1.2.A.1	Planear, coordinar y dirigir la logística de los eventos del Presidente Municipal, en estricto apego a las medidas de seguridad y sanidad correspondientes.

Datos de Identificación del Indicador				
Nombre de la Actividad	A.1	Convocatoria eficiente para eventos organizados por presidencia		
Nombre del Indicador:	Número de eventos convocados por Relaciones Públicas.			
Definición del indicador:	Llevar un registro adecuado de las personas invitadas al evento así como de los eventos realizados por parte del presidente municipal.			
Tipo de Indicador:	Estratégico		Gestión	
Dimensión a Medir:	Eficacia	X	Eficiencia	X
	Calidad		Economía	
Sentido del indicador:	Ascendente	X	Descendente	

Datos del Indicador			
Fórmula:	NECRP= ECRP1+ECRP2+... ECRPn		
Variables:	NECRP=Número de Eventos Convocados por Relaciones Públicas dentro del periodo que se reporta		
	ECRP1=Eventos Convocados por Relaciones Públicas 1.		
	ECRP2=Eventos Convocados por Relaciones Públicas 2.		
Unidad de medida (variables):	Eventos Convocados.		
Medios de verificación:	Reporte de eventos del presidente y municipio, orden del día.		
Unidad de medida del resultado:	Número		
Frecuencia de medición:	Mensual	Período de cumplimiento: Anual	
SemafORIZACIÓN:	Verde:	>66.66	Línea base: 5 Meta: 5.00
	Amarillo:	<66.66	
	Rojo:	<33.33	

Elaboró

L.C.C. Melisa Montiel Blancas
Directora de Relaciones Públicas

Revisó

M.D.O. Norma Erandi Sánchez Lara
Enlace PBR

Autorizó

L.A.E. María Elena Arlene Ramírez Salazar
Secretaría Particular

Ficha de Indicador Actividad 2023

Datos del Programa		
Secretaría o Instituto a cargo:	100	Unidades de apoyo de la o el Presidente Municipal.
Unidad responsable:	140	Relaciones Públicas.
Programa:	UA05	Fortalecimiento de las relaciones entre el presidente Municipal con los ciudadanos y diferentes sectores públicos.
Definición del Programa:	Generar afinidad de la sociedad hacia el gobierno municipal a través de canales de atención de diversos sectores empresariales, culturales y gubernamentales con el propósito de estimular la imagen positiva de la o el Presidente Municipal.	
Beneficiarios del Programa:	314,331	Población del Municipio de Pachuca de Soto Hgo de acuerdo al censo poblacional, del Instituto Nacional de Estadística y Geografía (INEGI) 2020.
Alineación al PMD, Eje:	Eje 1	Pachuca, Ciudad Honesta, Cercana y Moderna.
Objetivo Estratégico:	1.2.	Mejora de la Gestión Pública.
Objetivo General:	1.2.A.	Contribuir a fortalecer los canales de comunicación entre el gobierno y la ciudadanía mediante ejercicios coordinados de participación democrática en los asuntos de interés público.
Acción Estratégica:	1.2.A.1	Planear, coordinar y dirigir la logística de los eventos del Presidente Municipal, en estricto apego a las medidas de seguridad y sanidad correspondientes.

Datos de Identificación del Indicador			
Nombre de la Actividad	A.1.2.	Directorio oficial de Relaciones públicas actualizado.	
Nombre del Indicador:	Número de invitaciones enviadas		
Definición del indicador:	Llevar un adecuado control de las invitaciones enviadas		
Tipo de Indicador:	Estratégico		Gestión
Dimensión a Medir:	Eficacia	x	Eficiencia
	Calidad		Economía
	Ascendente	x	Descendente
Sentido del indicador:			

Datos del Indicador			
Fórmula:	NIE= IE1+IE2+...Ien		
Variables:	NIE=Número de Invitaciones Enviadas dentro del periodo que se reporta dentro del periodo que se reporta IE1=Invitaciones Enviadas 1. IE2=Invitaciones Enviadas 2		
Unidad de medida (variables):	Invitaciones enviadas.		
Medios de verificación:	Invitaciones entregadas con acuse (archivo).		
Unidad de medida del resultado:	Número		
Frecuencia de medición:	Mensual	Período de cumplimiento: Anual	
Semafización:	Verde:	>66.66	Línea base: 5
	Amarillo:	<66.66	
	Rojo:	<33.33	
		Meta:	5.00

Elaboró

L.C.C. Melisa Montiel Blancas
Directora de Relaciones Públicas

Revisó

M.D.O. Norma Erandi Sánchez Lara
Enlace PBR

Autorizó

L.A.E. María Elena Arlene Ramírez Salazar
Secretaria Particular

Ficha de Indicador Actividad 2023

Datos del Programa		
Secretaría o Instituto a cargo:	100	Unidades de apoyo de la o el Presidente Municipal.
Unidad responsable:	140	Relaciones Públicas.
Programa:	UA05	Fortalecimiento de las relaciones entre el presidente Municipal con los ciudadanos y diferentes sectores públicos.
Definición del Programa:	Generar afinidad de la sociedad hacia el gobierno municipal a través de canales de atención de diversos sectores empresariales, culturales y gubernamentales con el propósito de estimular la imagen positiva de la o el Presidente Municipal.	
Beneficiarios del Programa:	314,331	Población del Municipio de Pachuca de Soto Hgo de acuerdo al censo poblacional, del Instituto Nacional de Estadística y Geografía (INEGI) 2020.
Alineación al PMD, Eje:	Eje1	Pachuca, Ciudad Honesta, Cercana y Moderna.
Objetivo Estratégico:	1.2	Mejora de la Gestión Pública.
Objetivo General:	1.2.A.	Contribuir a fortalecer los canales de comunicación entre el gobierno y la ciudadanía mediante ejercicios coordinados de participación democrática en los asuntos de interés público.
Acción Estratégica:	1.2.A.1	Planear, coordinar y dirigir la logística de los eventos del Presidente Municipal, en estricto apego a las medidas de seguridad y sanidad correspondientes.

Datos de Identificación del Indicador				
Nombre de la Actividad	A.1.3.	Llamadas de confirmación para el evento.		
Nombre del Indicador:	Número de llamadas realizadas.			
Definición del indicador:	Llevar un control de las llamadas realizadas y de confirmaciones de asistencia o cancelaciones al evento			
Tipo de Indicador:	Estratégico		Gestión	x
Dimensión a Medir:	Eficacia	x	Eficiencia	
	Calidad		Economía	
Sentido del indicador:	Ascendente	x	Descendente	

Datos del Indicador				
Fórmula:	NLIR= LLR1+LLR2+...LIRn			
Variables:	NLIR= Número de llamadas realizadas dentro del periodo que se reporta dentro del periodo que se reporta LIR2= Llamadas realizadas 1. LIR2= Llamadas realizadas 2.			
Unidad de medida (variables):	Llamadas realizadas.			
Medios de verificación:	Vaciado de información en base de datos.			
Unidad de medida del resultado:	Número			
Frecuencia de medición:	Mensual	Período de cumplimiento: Anual		
Semafización:	Verde:	>66.66	Línea base:	5
	Amarillo:	<66.66	Meta:	5.00
	Rojo:	<33.33		

Elaboró

L.C.C. Melissa Montiel Blancas
Directora de Relaciones Públicas

Revisó

M.D.O. Norma Erañdi Sánchez Lara
Enlace PBR

Autorizó

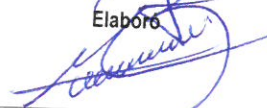
L.A.E. María Elena Arlene Ramirez Salazar
Secretaría Particular

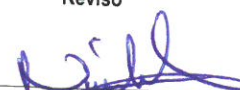
Ficha de Indicador Actividad 2023

Datos del Programa		
Secretaría o Instituto a cargo:	100	Unidades de apoyo de la o el Presidente Municipal.
Unidad responsable:	140	Relaciones Públicas.
Programa:	UA05	Fortalecimiento de las relaciones entre el presidente Municipal con los ciudadanos y diferentes sectores públicos.
Definición del Programa:	Generar afinidad de la sociedad hacia el gobierno municipal a través de canales de atención de diversos sectores empresariales, culturales y gubernamentales con el propósito de estimular la imagen positiva de la o el Presidente Municipal.	
Beneficiarios del Programa:	314,331	Población del Municipio de Pachuca de Soto Hgo de acuerdo al censo poblacional, del Instituto Nacional de Estadística y Geografía (INEGI) 2020.
Alineación al PMD, Eje:	Eje1	Pachuca, Ciudad Honesta, Cercana y Moderna.
Objetivo Estratégico:	1.2	Mejora de la Gestión Pública.
Objetivo General:	1.2.A.	Contribuir a fortalecer los canales de comunicación entre el gobierno y la ciudadanía mediante ejercicios coordinados de participación democrática en los asuntos de interés público.
Acción Estratégica:	1.2.A.1	Planear, coordinar y dirigir la logística de los eventos del Presidente Municipal, en estricto apego a las medidas de seguridad y sanidad correspondientes.

Datos de Identificación del Indicador			
Nombre de la Actividad	A.1.4	Equidad de género en eventos	
Nombre del Indicador:	Número de personas que asistieron al evento convocado.		
Definición del indicador:	Contar con un número igualitario de personas durante el evento		
Tipo de Indicador:	Estratégico		Gestión x
Dimensión a Medir:	Eficacia	x	Eficiencia
	Calidad		Economía
Sentido del indicador:	Ascendente	x	Descendente

Datos del Indicador			
Fórmula:	NAEC= AEC1+AEC2+...AECn		
Variables:	NAEC= Suma de los asistentes al evento convocado durante el periodo que se reporta AEC1= Asistentes al evento convocado1. AEC2= Asistentes al evento convocado2.		
Unidad de medida (variables):	Asistentes al evento.		
Medios de verificación:	Ficha técnica del evento (archivo)		
Unidad de medida del resultado:	Número		
Frecuencia de medición:	Mensual	Periodo de cumplimiento: Anual	
Semaforización:	Verde:	>66.66	Línea base: 5
	Amarillo:	<66.66	
	Rojo:	<33.33	Meta: 5.00

Elaboró

L.C.C. Melisa Montiel Blancas
Directora de Relaciones Públicas

Revisó

M.D.O. Norma Erandi Sánchez Lara
Enlace PBR

Autorizó

L.A.E. María Elena Arlene Ramírez Salazar
Secretaría Particular

Formato de Calendarización por Programa 2023

Secretaría o Instituto a cargo:	100
Unidad responsable:	140
Programa:	UA05
Definición del Programa:	Generar afinidad de la sociedad hacia el gobierno municipal a través de canales de atención de diversos sectores empresariales, culturales y gubernamentales con el propósito de estimular la imagen positiva de la o el Presidente Municipal.
Beneficiarios del Programa:	314,331
	Población del Municipio de Pachuca de Soto de acuerdo al censo poblacional del Instituto Nacional de Estadística y Geografía (INEGI) 2020.

Presupuesto asignado por proyecto: \$ 860,061.00

Calendarización de las Metas Anuales. Avance Programado

Nivel	Objetivos	Nombre del indicador	Unidad de medida	Enero	Febrero	Marzo	Abril	Mayo	Junio	Julio	Agosto	Septiembre	Octubre	Noviembre	Diciembre	Acumulado
Fin	Liderazgo social de la o el Presidente Municipal.	Índice de avance en la consolidación de los dos componentes de la dirección de Relaciones Públicas	Índice de avance	0	0	0	0	0	0	0	0	0	0	0	0	100%
Propósito	Liderazgo social de la o el Presidente Municipal, se genera por la adecuada comunicación entre autoridades municipales y la ciudadanía, provocada por factores tales como el interés de la ciudadanía para participar y/o asistir a los eventos organizados por el Ayuntamiento.	Tasa de fortalecimiento de vínculos entre el municipio y la sociedad en general.	Número de vínculos	0	0	0	0	0	0	0	0	0	0	0	0	100.00%
C.1	Porcentaje de Eventos organizados y bien atendidos.	Promedio de eventos atendidos	Número de Eventos	4.55%	9.09%	9.09%	9.09%	9.09%	9.09%	9.09%	9.09%	9.09%	9.09%	4.55%	9.09%	100%
A.1.	Convocatoria eficiente para eventos organizados por presidencia	Número de eventos convocados por Relaciones Públicas.	Eventos Convocados.	0	1	0	0	1	0	0	1	1	0	1	0	100%
A.1.2	Directorio oficial de Relaciones públicas actualizado	Número de invitaciones enviadas.	Invitaciones enviadas.	0	0	1	0	1	0	0	1	1	0	1	0	5.00
A.1.3	Llamadas de confirmación para el evento.	Número de llamadas realizadas.	Llamadas realizadas.	0	1	0	0	1	0	0	1	1	0	1	0	5.00
A.1.4	Equidad de género en eventos	Número de personas que asistieron al evento convocado.	Asistentes al evento.	0	0	1	0	1	0	0	1	1	0	1	0	5.00
A.1.5	Registro adecuado de eventos realizados.	Número de personalidades atendidas.	Personas atendidas	0	1	0	0	1	0	0	1	1	0	1	0	5.00

Elaboró:

L.C. Melissa Montiel Plancas
Directora de Relaciones Públicas

Revisó:

M.D.O. Norma Estelí Sánchez Lara
Enlace PBR

Aprobó:

L.A.E. María Elena Añene Ramírez Salazar
Secretaría Particular