



Secretaría de Planeación y Evaluación
Dirección de Planeación, Evaluación y Proyectos Estratégicos

Matriz de Indicadores para Resultados 2021

Diagnóstico del Problema

Datos del Proyecto

Secretaría o Instituto a cargo:	100	Unidades de Apoyo de la o el Presidente Municipal.
Unidad responsable de la elaboración:	110	Dirección de Giras y Logística.
Proyecto:	UA02	Coordinación y/o Supervisión de las Giras y Logística en las Actividades en las que Participa la o el C. Presidente Municipal Constitucional.

INDICADORES DE REFERENCIA

No aplica

POBLACION O AREA DE ENFOQUE POTENCIAL

279,848 Población del Municipio de Pachuca de Soto.

POBLACION O AREA DE ENFOQUE OBJETIVO

Población que asiste a los eventos, donde tiene participación el C. Presidente Municipal Constitucional de Pachuca. (100,000)

DEFINICIÓN DEL PROBLEMA

Mala coordinación y/o supervisión de las giras y logística de los eventos a los que asiste el o la C. Presidente Municipal Constitucional.

PROPUESTA DE INTERVENCIÓN

Implementando las estrategias adecuadas para una logística eficiente, que se presenten en tiempo y forma los requerimientos para la realización de los evento y que las áreas involucradas se apeguen a los lineamientos establecidos para la realización, el cual se cuenta con un presupuesto de \$2,129,974,00.

IDENTIFICACIÓN DE RIEZGOS ASOCIADOS A LA EJECUCIÓN DEL PROYECTO

Contingencia sanitaria generada por la pandemia SARS CoV 2, que impida el adecuado cumplimiento de la agenda Publica del C. Presidente Municipal Constitucional.

*ÁREAS DE ENFOQUE: Se hace referencia a un área geográfica por no poder definir como poblaciones.

Elaboró

Lic. Javier Samadhi Jorge Dominguez
Director de Giras y Logística

Revisó

M.D.O. Norma Erand Sánchez Lara
Coordinadora Administrativa

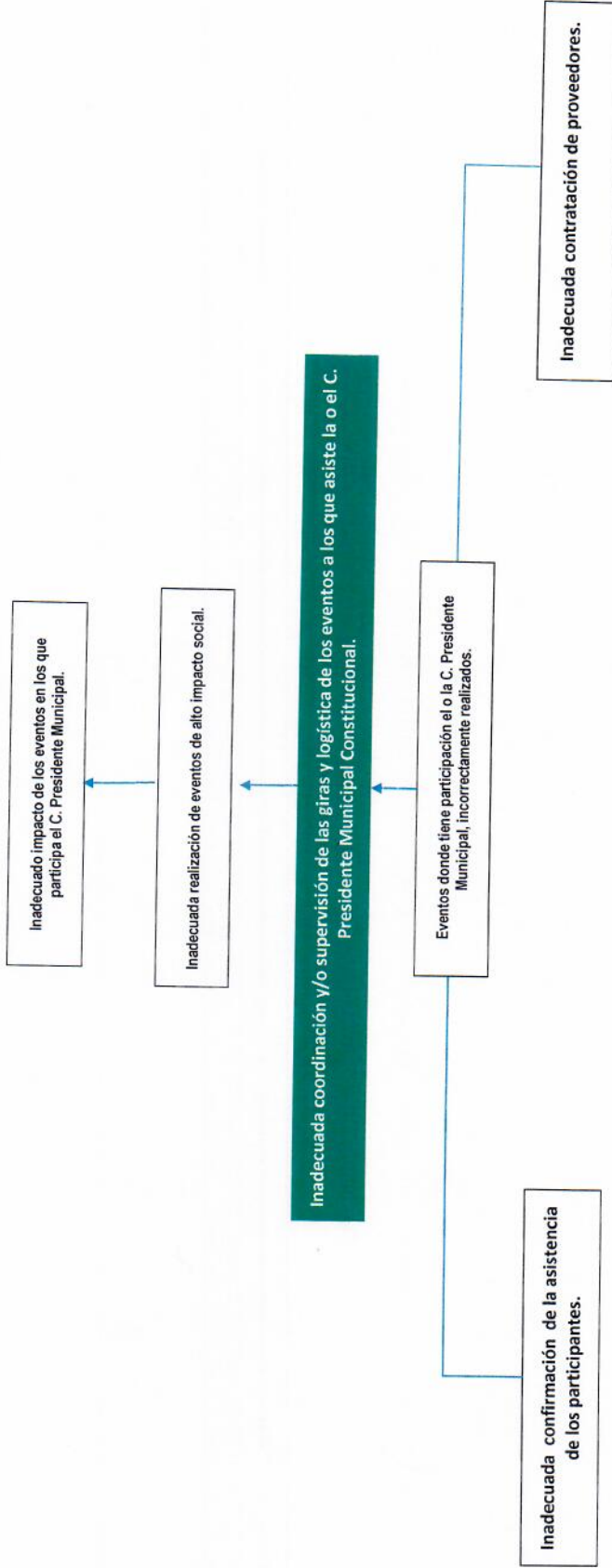
Autorizó

Mtra. Ana Stefania Garcia Camacho
Secretaria Particular

Secretaría de Planeación y Evaluación
Dirección de Planeación, Evaluación y Proyectos Estratégicos

Árbol de Problemas

Secretaría o Instituto a cargo:	100	Unidades de Apoyo de la o el Presidente Municipal.
Unidad responsable de la	110	Dirección de Giras y Logística.
Proyecto:	UA02	Coordinación y/o Supervisión de las Giras y Logística en las Actividades en las que Participa la o el C. Presidente Municipal Constitucional.



Elaboró
Lic. Javier Samadhi Jorge Dominguez
Director de Giras y Logística

Revisó
M.D.O. Norma Erandi Sánchez Lara
Coordinadora Administrativa

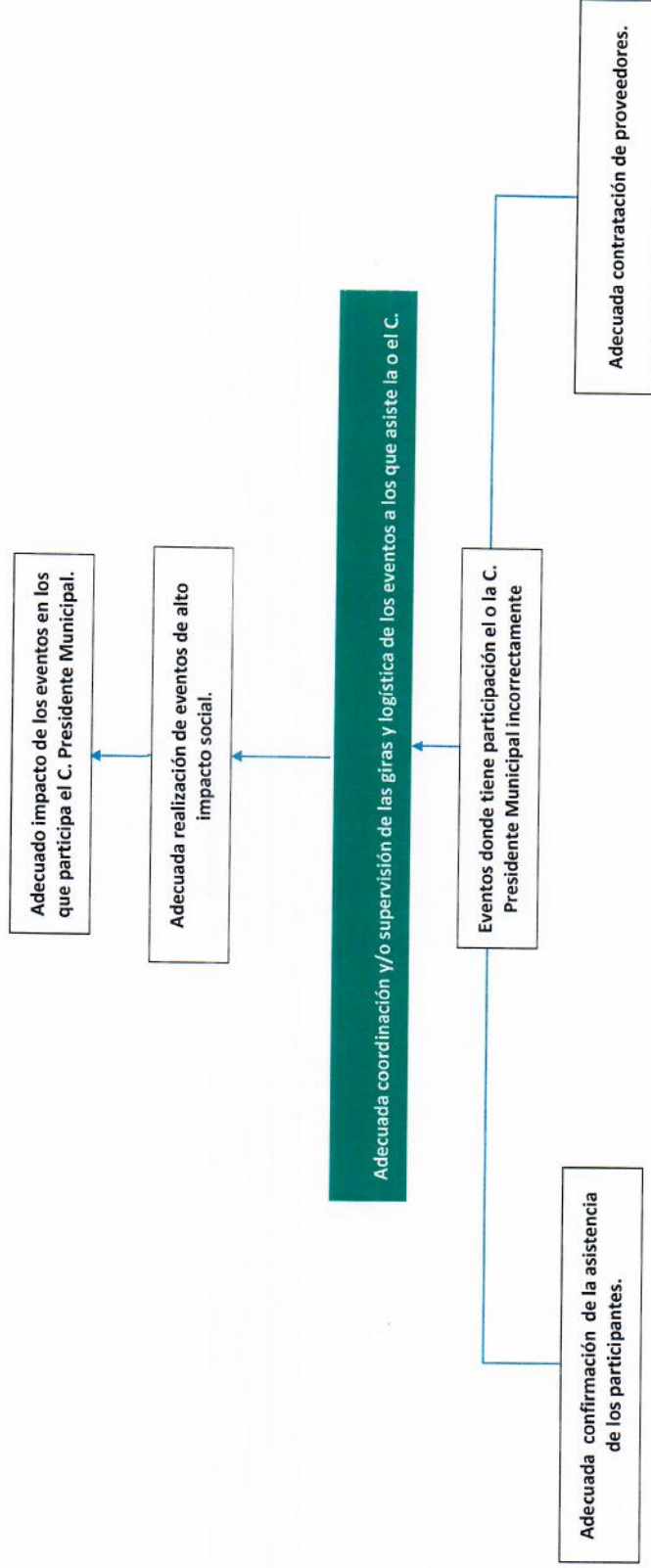
Autorizó
Mtra. Ana Steffanía García Camacho
Secretaria Particular



Secretaría de Planeación y Evaluación
Dirección de Planeación, Evaluación y Proyectos Estratégicos

Árbol de Objetivos

Secretaría o Instituto a cargo:	100	Unidades de Apoyo de la o el Presidente Municipal.
Unidad responsable de la	110	Dirección de Giras y Logística.
Proyecto:	UA02	Coordinación y/o Supervisión de las Giras y Logística en las Actividades en las que Participa la o el C. Presidente Municipal Constitucional.



Elaboró

Lic. Javier Samadhi Jorge Domínguez
 Director de Giras y Logística

Revisó

M.D.O. Norma Erandi Sánchez Lara
 Coordinadora Administrativa

Autorizó

Mtra. Ana Stefania García Camacho
 Secretaria Particular



Secretaría de Planeación y Evaluación
 Dirección de Planeación, Evaluación y Proyectos Estratégicos
 Matriz de Indicadores para Resultados 2021

Estructura Analítica del Programa Presupuestario

Secretaría o Instituto a cargo:	100	Unidades de Apoyo de la o el Presidente Municipal.
Unidad responsable de la elaboración:	110	Dirección de Giras y Logística.
Proyecto:	UA02	Coordinación y/o Supervisión de las Giras y Logística en las Actividades en las que Participa

Problemática (Proviene del árbol del problema)	Solución (Proviene del árbol del objetivo)
Efectos	Fines
Inadecuada coordinación y/o supervisión de las giras y logística de los eventos a los que asiste la o el C. Presidente Municipal Constitucional.	Adecuada coordinación y/o supervisión de las giras y logística de los eventos a los que asiste la o el C. Presidente Municipal Constitucional.
Problema	Objetivo
Población objetivo	Población objetivo
279,848 Población del Municipio de Pachuca de Soto.	279,848 Población del Municipio de Pachuca de Soto.
Descripción del problema	Descripción del resultado esperado
Inadecuada coordinación y/o supervisión de las giras y logística de los eventos a los que asiste la o el C. Presidente Municipal Constitucional.	Adecuada coordinación y/o supervisión de las giras y logística de los eventos a los que asiste la o el C. Presidente Municipal Constitucional.
Magnitud (Línea base)	Magnitud (Resultado esperado)
373 Eventos	402 Eventos
Causas	Medios
Eventos donde tiene participación el o la C. Presidente Municipal, incorrectamente realizados.	logística de los eventos a los que asiste la o el C. Presidente Municipal Constitucional.
Inadecuada confirmación de la asistencia de los participantes.	A.1.Adecuada confirmación de la asistencia de los participantes.
Inadecuada contratación de proveedores.	A.2.Adecuada contratación de proveedores.

Elaboró

Lic. Javier Samadín Jorge Domínguez
 Director de Giras y Logística

Revisó

M.D.O. Norma Erandi Sánchez Lara
 Coordinadora Administrativa

Autorizó

Mtra. Ana Stefania García Camacho
 Secretaria Particular

Secretaría de Planeación y Evaluación
Dirección de Planeación, Evaluación y Proyectos Estratégicos

Matriz de Indicadores para Resultados 2021

Datos del Proyecto		
Secretaría o Instituto a cargo:	100	Unidades de Apoyo de la o el Presidente Municipal.
Unidad responsable de la elaboración:	110	Dirección de Giras y Logística.
Nombre del Proyecto:	UJA02	Coordinación y/o Supervisión de las Giras y Logística en las Actividades en las que Participa la o el C. Presidente Municipal Constitucional.
Definición del Proyecto:		Programar, coordinar, organizar y supervisar la logística en las giras de trabajo, eventos y actividades oficiales donde tenga participación la o el C. Presidente Municipal Constitucional.
Beneficiarios del Proyecto:	297.848	Población del Municipio de Pachuca.
Alineación al PMD, Eje:	1	Pachuca Honesta, Cercana y Moderna
Objetivo Estratégico:	1,2	Mejora de la gestión pública
Objetivo General:	1.2.A	Contribuir a fortalecer los canales de comunicación entre el gobierno y la ciudadanía mediante ejercicios coordinados de participación democrática en los asuntos de interés público.
Acción Estratégica:	1.2.A.1	Planear, coordinar y dirigir la logística de los eventos del Presidente Municipal, en estricto apego a las medidas de seguridad y sanidad correspondientes.
Objetivo de los ODS:	16	Promover sociedades pacíficas e inclusivas para el desarrollo sostenible, facilitar el acceso a la justicia para todos y construir a todos los niveles instituciones eficaces e inclusivas que rindan cuentas.
Meta del Objetivo:	16,7	Garantizar la adopción en todos los niveles de decisiones inclusivas, participativas y representativas que respondan a las necesidades.
Modulo de la GDM:		
Indicador:		
Alineación transversal:	Perspectiva de Género	
Número de componente y/o actividad		Número de componente y/o actividad
SIPPINNA:		Innovación
Número de componente y/o actividad		Número de componente y/o actividad

Elaboró

Lic. Javier Samadín Jorge Domínguez
Director de Giras y Logística

Revisó

M.D.O. Norma Erandi Sánchez Lara
Coordinadora Administrativa

AutORIZÓ

Mtra. Ana Stefanía García Camacho
Secretaría Particular



Secretaría de Planeación y Evaluación
 Dirección de Planeación, Evaluación y Proyectos Estratégicos

Matriz de Indicadores para Resultados 2021

Datos del Proyecto	
Secretaría o Instituto a cargo:	100 Unidades de Apoyo de la o el Presidente Municipal.
Unidad responsable de la	110 Dirección de Giras y Logística.
Nombre del Proyecto:	UA02 Coordinación y/o Supervisión de las Giras y Logística en las Actividades en las que Participa la o el C. Presidente Municipal Constitucional.

Matriz de Indicadores para Resultados					
Nivel	Objetivos	Indicadores	Fuentes de información	Medios de verificación	Supuestos
Fin	Contribuir a obtener una percepción positiva de la ciudadanía en cuanto al desempeño de la función pública de la C. Presidente Municipal en eventos mediante la coordinación eficiente y supervisión de las giras y logística de los eventos realizados.	Porcentaje de percepción positiva respecto de los eventos realizados.	Agenda electrónica de requerimientos del evento.	Reportes de la agenda electrónica de actividades.	Que se implementen las estrategias adecuadas para una logística eficiente.
Propósito	La o el C. Presidente Municipal Constitucional obtiene una eficiente coordinación y/o supervisión de las giras y logística de los eventos a los que asiste.	Porcentaje de eventos debidamente coordinados y/o supervisados.	Agenda electrónica de actividades.	Reportes de la agenda electrónica de actividades.	Que se presenten en tiempo y forma los requerimientos para la realización del evento.
Componentes	C.1. Eventos donde tiene participación la o el C. Presidente Municipal Constitucional, realizados.	Porcentaje de eventos realizados.	Agenda electrónica de actividades.	Reportes de la agenda electrónica de actividades.	Que las áreas involucradas se apeguen a los lineamientos establecidos para la realización del evento.

C1					
Actividades	Objetivos	Indicadores	Fuentes de información	Medios de verificación	Supuestos
A.1.1. Elaboración de tarjetas informativas de requerimientos.		Número de tarjetas informativas elaboradas.	Base de datos interna.	Tarjetas informativas de requerimientos.	Que se contenga los requerimientos estipulados para su integración.
A.1.2. Realización de pre-giras.		Número de pre-giras realizadas.	Base de datos interna.	Reportes de la agenda electrónica de actividades.	Que se confirme la asistencia de la C. Presidenta Municipal a los eventos.
A.1.3. Recepción de fichas técnicas e invitaciones a eventos.		Número de fichas técnicas e invitaciones recepcionadas.	Base de datos interna.	Fichas técnicas e invitaciones recepcionadas (archivo).	Que se solicite la presencia de la o el C. Presidente Municipal Constitucional ya sea como invitada o para presidir un evento.

Elaboró

Lic. Javier Samsaqui Jorge Domínguez
 Director de Giras y Logística

Revisó

M.D.O. Norma Eranji Sanchez Lara
 Coordinadora Administrativa

Autorizó

Mtra. Ana Sofía García Camacho
 Secretaria Particular

Ficha de Indicador

Datos del Proyecto		
Secretaría o Instituto a cargo:	100	Unidades de Apoyo de la o el Presidente Municipal.
Unidad responsable de la elaboración:	110	Dirección de Giras y Logística.
Proyecto:	UA02	Coordinación y/o Supervisión de las Giras y Logística en las Actividades en las que Participa la o el C. Presidente Municipal Constitucional.
Definición del Proyecto:	Programar, coordinar, organizar y supervisar la logística en las giras de trabajo, eventos y actividades oficiales donde tenga participación la o el C. Presidente Municipal Constitucional.	
Beneficiarios del Proyecto:	297848	Población del Municipio de Pachuca.
Alineación al PMD, Eje:	1	Pachuca Honesta, Cercana y Moderna
Objetivo Estratégico:	1,2	Mejora de la gestión pública
Objetivo General:	1.2.A	Contribuir a fortalecer los canales de comunicación entre el gobierno y la ciudadanía mediante ejercicios coordinados de participación democrática en los asuntos de interés público.
Acción Estratégica:	1.2.A.1	Planear, coordinar y dirigir la logística de los eventos del Presidente Municipal, en estricto apego a las medidas de seguridad y sanidad correspondientes.

Datos de Identificación del Indicador				
Nombre del Componente:	C.1. Eventos donde tiene participación la o el C. Presidente Municipal Constitucional, realizados.			
Nombre del Indicador:	Porcentaje de eventos realizados.			
Tipo de Indicador:	Estratégico		Gestión	X
Dimensión a Medir:	Eficacia	X	Eficiencia	
	Calidad		Economía	

Datos del Indicador			
Fórmula:	PER=(NER/NEP)X100		
VARIABLES:	PER= Porcentaje de Eventos Realizados NER=Numero de Eventos Realizados NEP=Numero de Eventos Programados		
Unidad de medida (variables):	Eventos		
Medios de verificación:	Reportes de la agenda electrónica de actividades.		
Unidad de medida del resultado:	Porcentaje		
Frecuencia de medición:	Trimestral	Periodo de cumplimiento:	Anual
Semaforización:	Verde:	>66.66	Línea base:
	Amarillo:	<66.66	
	Rojo:	<33.33	
			300

Elaboró

Lic. Javier Samadhi Jorge Domínguez
Director de Giras y Logística

Revisó

M.D.O. Norma Erandi Sánchez Lara
Coordinadora Administrativa

Autorizó

Mtra. Ana Stefania García Camacho
Secretaria Particular



**Secretaría de Planeación y Evaluación
Dirección de Planeación, Evaluación y Proyectos Estratégicos**

Formato de Calendarización por Proyecto

Secretaría o Instituto a cargo:	100	Unidades de Apoyo de la o el Presidente Municipal.
Unidad responsable de la elaboración:	110	Dirección de Giras y Logística.
Proyecto:	UA02	Coordinación y/o Supervisión de las Giras y Logística en las Actividades en las que Participa la o el C. Presidente Municipal Constitucional.
Definición del Proyecto:	Programar, coordinar, organizar y supervisar la logística en las giras de trabajo, eventos y actividades oficiales donde tenga participación la o el C. Presidente Municipal Constitucional.	
Beneficiarios del Proyecto:	297848	
Presupuesto asignado por proyecto:		

Calendarización de las Metas Anuales, Avance Programado

Componentes (Bienes / Servicios)	Nombre del indicador	Unidad de medida	Enero	Febrero	Marzo	Abril	Mayo	Junio	Julio	Agosto	Septiembre	Octubre	Noviembre	Diciembre	Acumulado
C.1. Eventos donde tiene participación la o el C. Presidente Municipal Constitucional, realizados.	Porcentaje de eventos realizados.	Eventos	39	51	61	14	13	31	38	45	30	30	35	25	412

Elaboró

Lic. Javier Samadhi Jorge Domínguez
Director de Giras y Logística

Revisó

M.D.O. Norma Erandi Sánchez Lara
Coordinadora Administrativa

Autorizó

Mra. Ana Sofía García Camacho
Secretaria Particular