



Secretaría de Planeación y Evaluación  
Dirección de Planeación, Evaluación y Proyectos Estratégicos

Matriz de Indicadores para Resultados 2022

**Diagnóstico del Problema**

**Datos del Proyecto**

Secretaría o Instituto a cargo:	100	Unidades de Apoyo de la o el Presidente Municipal.
Unidad responsable de la elaboración:	110	Dirección de Giras y Logística.
Proyecto:	UA02	Coordinación y/o Supervisión de las Giras y Logística en las Actividades en las que Participa la o el C. Presidente Municipal Constitucional.

**INDICADORES DE REFERENCIA**

No aplica

**POBLACION O AREA DE ENFOQUE POTENCIAL**

279,848 Población del Municipio de Pachuca de Soto.

**POBLACION O AREA DE ENFOQUE OBJETIVO**

Población que asiste a los eventos, donde tiene participación el C. Presidente Municipal Constitucional de Pachuca. (100,000)

**DEFINICIÓN DEL PROBLEMA**

Mala coordinación y/o supervisión de las giras y logística de los eventos a los que asiste el o la C. Presidente Municipal Constitucional.

**PROPUESTA DE INTERVENCIÓN**

Implementando las estrategias adecuadas para una logística eficiente, que se presenten en tiempo y forma los requerimientos para la realización de los evento y que las áreas involucradas se apeguen a los lineamientos establecidos para la realización, el cual se cuenta con un presupuesto de \$2,129,974,00.

**IDENTIFICACIÓN DE RIEZGOS ASOCIADOS A LA EJECUCIÓN DEL PROYECTO**

Contingencia sanitaria generada por la pandemia SARS CoV 2, que impida el adecuado cumplimiento de la agenda Publica del C. Presidente Municipal Constitucional.

\*ÁREAS DE ENFOQUE: Se hace referencia a un área geográfica por no poder definir como poblaciones.

Elaboró

  
Lic. Javier Samadhi Jorge Domínguez  
Director de Giras y Logística

Revisó

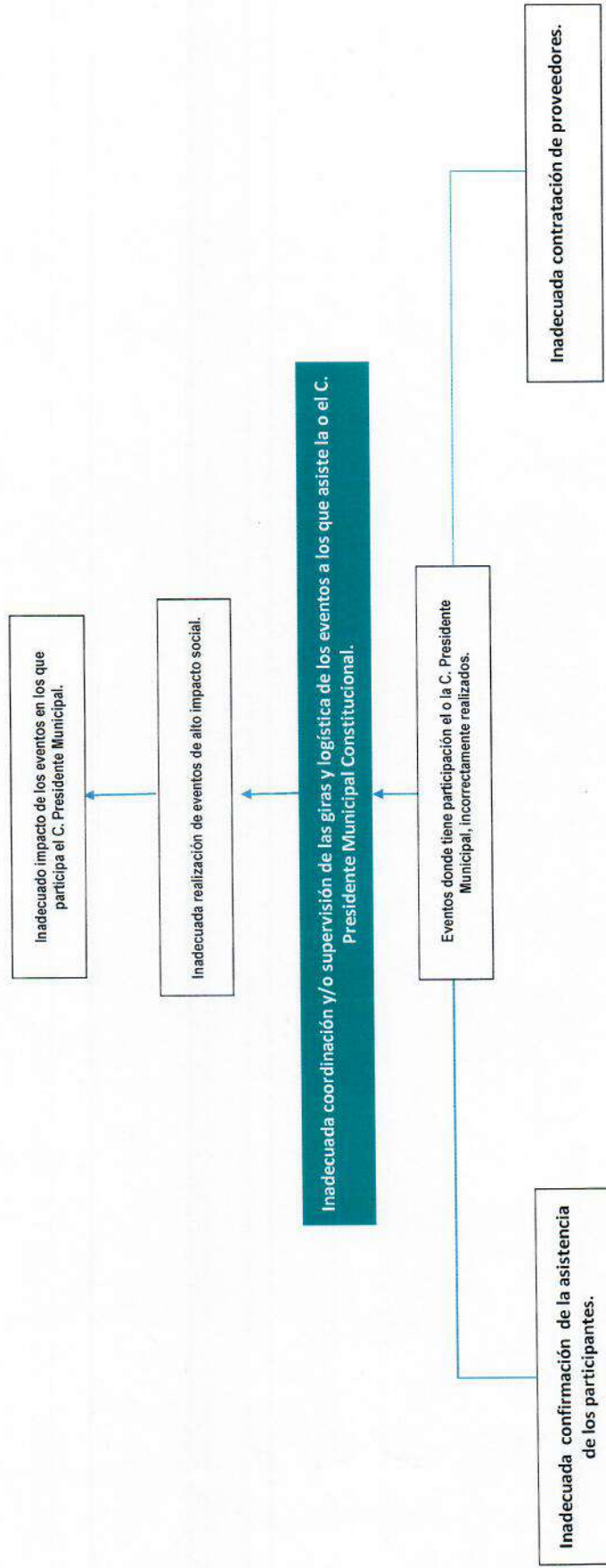
  
M.D.O. Norma Erandi Sánchez Lara  
Coordinadora Administrativa


Autorizó

  
Mtra. Ana Stefania García Camacho  
Secretaria Particular

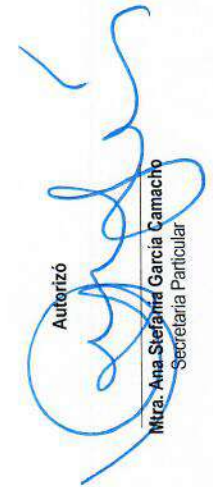
**Arbol de Problemas**

<b>Secretaría o Instituto a cargo:</b>	100	Unidades de Apoyo de la o el Presidente Municipal.
<b>Unidad responsable de la</b>	110	Dirección de Giras y Logística.
<b>Proyecto:</b>	UA02	Coordinación y/o Supervisión de las Giras y Logística en las Actividades en las que Participa la o el C. Presidente Municipal Constitucional.



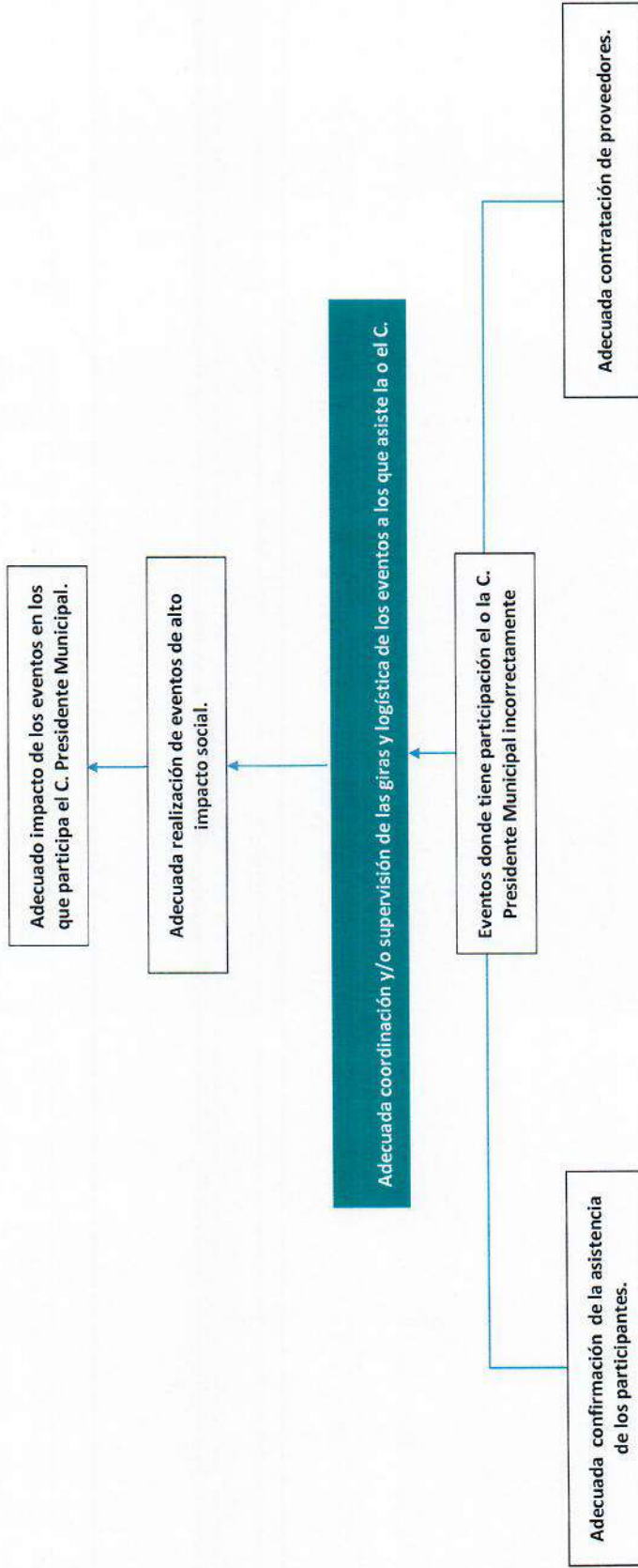
**Elaboró**  
  
**Lic. Javier Samadhi Jorge Domínguez**  
Director de Giras y Logística

**Revisó**  
  
**M.D.O. Norma Erandi Sánchez Lara**  
Coordinadora Administrativa

**Autorizó**  
  
**Mtra. Ana Stefania García Camacho**  
Secretaría Particular

**Árbol de Objetivos**

Secretaría o Instituto a cargo:	100	Unidades de Apoyo de la o el Presidente Municipal.
Unidad responsable de la	110	Dirección de Giras y Logística.
Proyecto:	UA02	Coordinación y/o Supervisión de las Giras y Logística en las Actividades en las que Participa la o el C. Presidente Municipal Constitucional.



*[Signature]*  
Elaboró

Lic. Javier Samachi Jorge Domínguez  
Director de Giras y Logística

Revisó

*[Signature]*  
M.D.O. Norma Erandi Sánchez Lara  
Coordinadora Administrativa

Autorizó

*[Signature]*  
Mtra. Ana Stefania García Camacho  
Secretaria Particular

## Estructura Analítica del Programa Presupuestario

<b>Secretaría o Instituto a cargo:</b>	100	Unidades de Apoyo de la o el Presidente Municipal.
<b>Unidad responsable de la elaboración:</b>	110	Dirección de Giras y Logística.
<b>Proyecto:</b>	UA02	Coordinación y/o Supervisión de las Giras y Logística en las Actividades en las que Participa

Problemática (Proviene del árbol del problema)	Solución (Proviene del árbol del objetivo)
<b>Efectos</b>	<b>Fines</b>
Inadecuada coordinación y/o supervisión de las giras y logística de los eventos a los que asiste la o el C. Presidente Municipal Constitucional.	Adecuada coordinación y/o supervisión de las giras y logística de los eventos a los que asiste la o el C. Presidente Municipal Constitucional.
<b>Problema</b>	<b>Objetivo</b>
<b>Población objetivo</b>	<b>Población objetivo</b>
279,848 Población del Municipio de Pachuca de Soto.	279,848 Población del Municipio de Pachuca de Soto.
<b>Descripción del problema</b>	<b>Descripción del resultado esperado</b>
Inadecuada coordinación y/o supervisión de las giras y logística de los eventos a los que asiste la o el C. Presidente Municipal Constitucional.	Adecuada coordinación y/o supervisión de las giras y logística de los eventos a los que asiste la o el C. Presidente Municipal Constitucional.
<b>Magnitud (Línea base)</b>	<b>Magnitud (Resultado esperado)</b>
373 Eventos	402 Eventos
<b>Causas</b>	<b>Medios</b>
Eventos donde tiene participación el o la C. Presidente Municipal, incorrectamente realizados.	logística de los eventos a los que asiste la o el C. Presidente Municipal Constitucional.
Inadecuada confirmación de la asistencia de los participantes.	A.1.Adecuada confirmación de la asistencia de los participantes.
Inadecuada contratación de proveedores.	A.2.Adecuada contratación de proveedores.

Elaboró

\_\_\_\_\_  
 Lic. Javier Samadhi Jorge Domínguez  
 Director de Giras y Logística

Revisó

\_\_\_\_\_  
 M.D.O. Norma Erandi Sánchez Lara  
 Coordinadora Administrativa

Autorizó

\_\_\_\_\_  
 Mtra. Ana Stefania García Camacho  
 Secretaria Particular

**Matriz de Indicadores para Resultados 2022**

		Datos del Proyecto	
Secretaría o Instituto a cargo:	100	Unidades de Apoyo de la o el Presidente Municipal.	
Unidad responsable de la elaboración:	110	Dirección de Giras y Logística.	
Nombre del Proyecto:	UA02	Coordinación y/o Supervisión de las Giras y Logística en las Actividades en las que Participa la o el C. Presidente Municipal Constitucional.	
Definición del Proyecto:		Programar, coordinar, organizar y supervisar la logística en las giras de trabajo, eventos y actividades oficiales donde tenga participación la o el C. Presidente Municipal Constitucional.	
Beneficiarios del Proyecto:	297.848	Población del Municipio de Pachuca.	
Alineación al PMD, Eje:	1	Pachuca Honesta, Cercana y Moderna	
Objetivo Estratégico:	1.2	Mejora de la gestión pública	
Objetivo General:	1.2.A	Contribuir a fortalecer los canales de comunicación entre el gobierno y la ciudadanía mediante ejercicios coordinados de participación democrática en los asuntos de interés público.	
Acción Estratégica:	1.2.A.1	Planear, coordinar y dirigir la logística de los eventos del Presidente Municipal, en estricto apego a las medidas de seguridad y sanidad correspondientes.	
Objetivo de los ODS:	16	Promover sociedades pacíficas e inclusivas para el desarrollo sostenible, facilitar el acceso a la justicia para todos y construir a todos los niveles instituciones eficaces e inclusivas que rindan cuentas.	
Meta del Objetivo:	16.7	Garantizar la adopción en todos los niveles de decisiones inclusivas, participativas y representativas que respondan a las necesidades.	
Modulo de la GDM:			
Indicador:			
Alineación transversal:	Perspectiva de Género	Número de componente y/o actividad	SIPPINNA:
		Número de componente y/o actividad	Innovación
		Número de componente y/o actividad	

Elaboró

Lic. Javier Samahí, Jorge Domínguez  
Director de Giras y Logística

Revisó

M.D.O. Norma Erandi Sánchez Lara  
Coordinadora Administrativa

Autorizó

Mtra. Ana Stefania García Camacho  
Secretaria Particular



Número de componente y/o actividad

**Secretaría de Planeación y Evaluación**  
 Dirección de Planeación, Evaluación y Proyectos Estratégicos

**Matriz de Indicadores para Resultados 2022**

Datos del Proyecto	
Secretaría o Instituto a cargo:	100 Unidades de Apoyo de la o el Presidente Municipal.
Unidad responsable de la	110 Dirección de Giras y Logística.
Nombre del Proyecto:	UAA02 Coordinación y/o Supervisión de las Giras y Logística en las Actividades en las que Participa la o el C. Presidente Municipal Constitucional.

Matriz de Indicadores para Resultados					
Nivel	Objetivos	Indicadores	Fuentes de información	Medios de verificación	Supuestos
<b>Fin</b>	Contribuir a obtener una percepción positiva de la ciudadanía en cuanto al desempeño de la función pública de la C. Presidente Municipal en eventos mediante la coordinación eficiente y supervisión de las giras y logística de los eventos realizados.	Porcentaje de percepción positiva respecto de los eventos realizados.	Agenda electrónica de requerimientos del evento.	Reportes de la agenda electrónica de actividades.	Que se implementen las estrategias adecuadas para una logística eficiente.
<b>Propósito</b>	La o el C. Presidente Municipal Constitucional obtiene una eficiente coordinación y/o supervisión de las giras y logística de los eventos a los que asiste.	Porcentaje de eventos debidamente coordinados y/o supervisados.	Agenda electrónica de actividades.	Reportes de la agenda electrónica de actividades.	Que se presenten en tiempo y forma los requerimientos para la realización del evento.
<b>Componentes</b>	C.1. Eventos donde tiene participación la o el C. Presidente Municipal Constitucional, realizados.	Porcentaje de eventos realizados.	Agenda electrónica de actividades.	Reportes de la agenda electrónica de actividades.	Que las áreas involucradas se apeguen a los lineamientos establecidos para la realización del evento.

C1				
Actividades	Indicadores	Fuentes de información	Medios de verificación	Supuestos
A.1.1. Elaboración de tarjetas informativas de requerimientos.	Numero de tarjetas informativas elaboradas.	Base de datos interna.	Tarjetas informativas de requerimientos.	Que se contenga los requerimientos estipulados para su integración.
A.1.2. Realización de pre-giras.	Numero de pre-giras realizadas.	Base de datos interna.	Reportes de la agenda electrónica de actividades.	Que se confirme la asistencia de la C. Presidenta Municipal a los eventos.
A.1.3. Recepción de fichas técnicas e invitaciones a eventos.	Numero de fichas técnicas e invitaciones recepcionadas.	Base de datos interna.	Fichas técnicas e invitaciones recepcionadas (archivo).	Que se solicite la presencia de la o el C. Presidente Municipal Constitucional ya sea como invitada o para presidir un evento.

Elaboró

Lic. Javier Sampethi Jorge Dominguez  
 Director de Giras y Logística

Revisó

M.D.O. Norma Erandi Sánchez Lara  
 Coordinadora Administrativa

Autorizó

Mtra. Ana Stefania García Camacho  
 Secretaria Particular

**Ficha de Indicador**

**Datos del Proyecto**

<b>Secretaría o Instituto a cargo:</b>	100	Unidades de Apoyo de la o el Presidente Municipal.
<b>Unidad responsable de la elaboración:</b>	110	Dirección de Giras y Logística.
<b>Proyecto:</b>	UA02	Coordinación y/o Supervisión de las Giras y Logística en las Actividades en las que Participa la o el C. Presidente Municipal Constitucional.
<b>Definición del Proyecto:</b>	Programar, coordinar, organizar y supervisar la logística en las giras de trabajo, eventos y actividades oficiales donde tenga participación la o el C. Presidente Municipal Constitucional.	
<b>Beneficiarios del Proyecto:</b>	297848	Población del Municipio de Pachuca.
<b>Alineación al PMD, Eje:</b>	1	Pachuca Honesta, Cercana y Moderna
<b>Objetivo Estratégico:</b>	1,2	Mejora de la gestión pública
<b>Objetivo General:</b>	1.2.A	Contribuir a fortalecer los canales de comunicación entre el gobierno y la ciudadanía mediante ejercicios coordinados de participación democrática en los asuntos de interés público.
<b>Acción Estratégica:</b>	1.2.A.1	Planear, coordinar y dirigir la logística de los eventos del Presidente Municipal, en estricto apego a las medidas de seguridad y sanidad correspondientes.

**Datos de Identificación del Indicador**

<b>Nombre del Componente:</b>	C.1. Eventos donde tiene participación la o el C. Presidente Municipal Constitucional, realizados.			
<b>Nombre del Indicador:</b>	Porcentaje de eventos realizados.			
<b>Tipo de Indicador:</b>	<b>Estratégico</b>		<b>Gestión</b>	X
<b>Dimensión a Medir:</b>	<b>Eficacia</b>	X	<b>Eficiencia</b>	
	<b>Calidad</b>		<b>Economía</b>	

**Datos del Indicador**

<b>Fórmula:</b>	PER=(NER/NEP)X100			
<b>VARIABLES:</b>	PER= Porcentaje de Eventos Realizados NER=Numero de Eventos Realizados NEP=Numero de Eventos Programados			
<b>Unidad de medida (variables):</b>	Eventos			
<b>Medios de verificación:</b>	Reportes de la agenda electrónica de actividades.			
<b>Unidad de medida del resultado:</b>	Porcentaje			
<b>Frecuencia de medición:</b>	Trimestral	<b>Período de cumplimiento:</b>	Anual	
<b>Semaforización:</b>	<b>Verde:</b>	>66.66	<b>Línea base:</b>	300
	<b>Amarillo:</b>	<66.66		
	<b>Rojo:</b>	<33.33		

Elaboró

Lic. Javier Samadhy Jorge Domínguez  
Director de Giras y Logística

Revisó

M.D.O. Norma Erandi Sánchez Lara  
Coordinadora Administrativa

Autorizó

Mtra. Ana Stefania García Camacho  
Secretaria Particular



**Secretaría de Planeación y Evaluación  
Dirección de Planeación, Evaluación y Proyectos Estratégicos**

**Formato de Calendarización por Proyecto**

<b>Secretaría o Instituto a cargo:</b>	100	Unidades de Apoyo de la o el Presidente Municipal.
<b>Unidad responsable de la elaboración:</b>	110	Dirección de Giras y Logística.
<b>Proyecto:</b>	UA02	Coordinación y/o Supervisión de las Giras y Logística en las Actividades en las que Participa la o el C. Presidente Municipal Constitucional.
<b>Definición del Proyecto:</b>	Programar, coordinar, organizar y supervisar la logística en las giras de trabajo, eventos y actividades oficiales donde tenga participación la o el C. Presidente Municipal Constitucional.	
<b>Beneficiarios del Proyecto:</b>	297848	

Presupuesto asignado por proyecto:

**Calendarización de las Metas Anuales, Avance Programado**

Componentes (Bienes / Servicios)	Nombre del indicador	Unidad de medida	Enero	Febrero	Marzo	Abril	Mayo	Junio	Julio	Agosto	Septiembre	Octubre	Noviembre	Diciembre	Acumulado
C.1. Eventos donde tiene participación la o el C. Presidente Municipal Constitucional, realizados.	Porcentaje de eventos realizados.	Eventos	40	35	45	35	40	35	40	40	30	30	35	25	430

Elaboró  
  
Lic. Javier Sajadhi Jorge Domínguez  
Director de Giras y Logística

Revisó  
  
M.D.O. Norma Erandi Sánchez Lara  
Coordinadora Administrativa

Autorizó  
  
Mtra. Ana Stefania García Camacho  
Secretaría Particular