



Veracruz, Veracruz
Presidencia Municipal 2020 - 2024

Presidencia Municipal de Pachuca de Soto Secretaría de Planeación y Evaluación

Diagnóstico del Problema 2023

Datos del Programa

Secretaría o Instituto a cargo:	100	Unidades de Apoyo de la o el Presidente Municipal
Unidad responsable:	100	Unidades de Apoyo de la o el Presidente Municipal
Programa:	UA01	Presidir, Supervisar y Conducir la Administración Pública Municipal

INDICADORES DE REFERENCIA

Porcentaje de audiencias encontrados en la Secretaría particular.

POBLACION Ó AREA DE ENFOQUE POTENCIAL

314,331 ciudadanos del Municipio de Pachuca de Soto de acuerdo al censo poblacional, del Instituto Nacional de Estadística y Geografía (INEGI) 2020.

POBLACION Ó AREA DE ENFOQUE OBJETIVO

314,331 ciudadanos del Municipio de Pachuca de Soto de acuerdo al censo poblacional, del Instituto Nacional de Estadística y Geografía (INEGI) 2020.

DEFINICIÓN DEL PROBLEMA

La población del Municipio de Pachuca de Soto busca canales eficientes de comunicación para mitigar y dar solución a diversas problemáticas que presentan.

PROPUESTA DE INTERVENCIÓN / OBJETIVO

Se propone ejecutar un proceso adecuado de detección de necesidades mediante la efectiva coordinación y conducción de las actividades que se realizan para la celebración de reuniones de trabajo entre la o el Presidente Municipal con los diversos organismos públicos, privados, sociedad civil y ciudadanía en general.

IDENTIFICACIÓN DE RIESGOS ASOCIADOS A LA EJECUCIÓN DEL PROGRAMA

Debido a la contingencia sanitaria generada por el SARS COV-2 las reuniones de coordinación y conducción de actividades pueden verse afectadas en su desarrollo y en su continuidad.

*ÁREAS DE ENFOQUE: Se hace referencia a un área geográfica por no poder definir como poblaciones.

Elaboró

Mtra. Norma Erandi Sánchez Lara
Enlace PBR

Revisó

Mtra. Norma Erandi Sánchez Lara
Enlace PBR

Autorizó

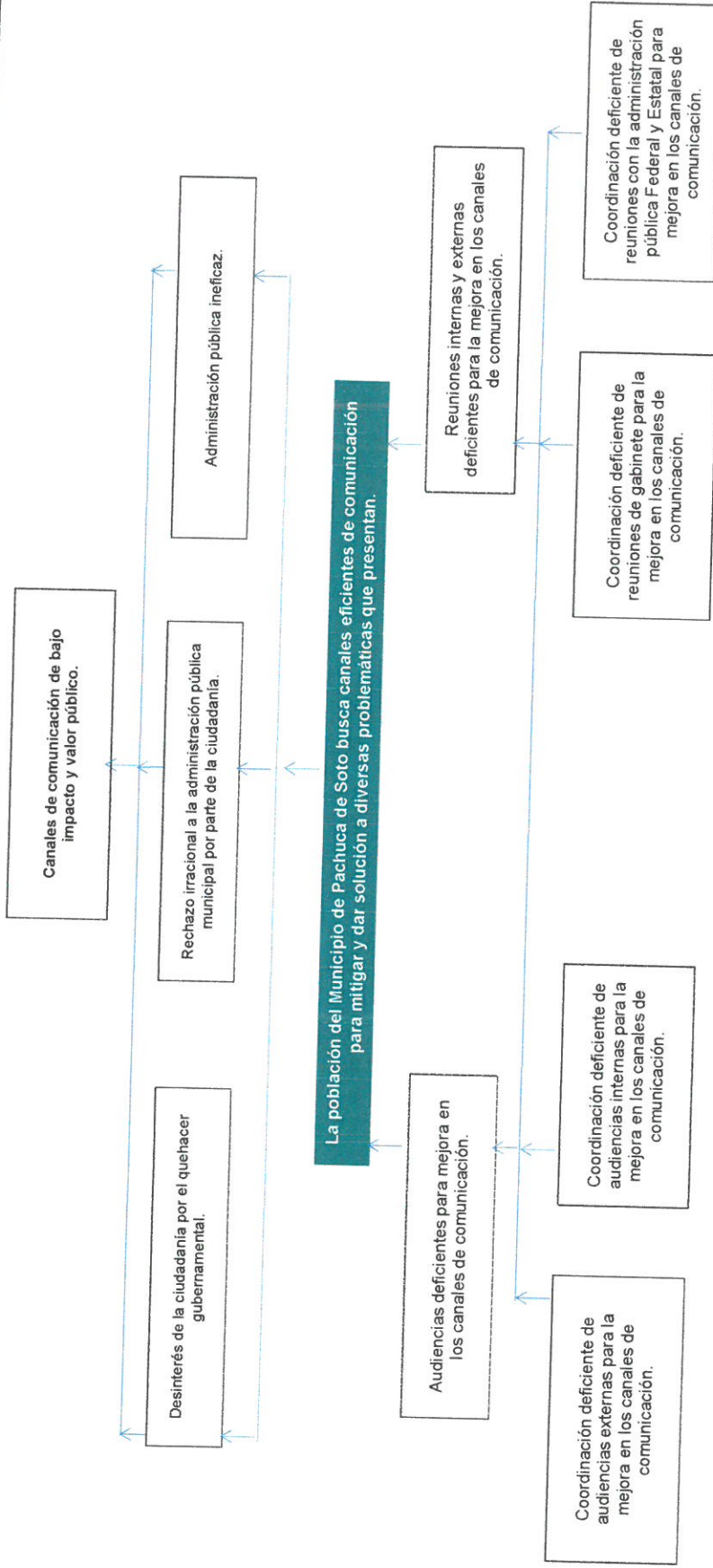
L.A.E. María Elena Arlene Ramírez Salazar
Secretaría Particular

Presidencia Municipal de Pachuca de Soto

Secretaría de Planeación y Evaluación

Árbol de Problemas 2023

Secretaría o Instituto a cargo:	100	Unidades de Apoyo de la o el Presidente Municipal
Unidad responsable:	100	Unidades de Apoyo de la o el Presidente Municipal
Programa:	UA01	Presidir, Supervisar y Conducir la Administración Pública Municipal



Elaboró

Mtra. Norma Erandi Sánchez Lara
Enlace PBR

Revisó

Mtra. Norma Erandi Sánchez Lara
Enlace PBR

Aprobó

L.A.E. María Elena Arlene Ramírez Salazar
Secretaría Particular



Presidencia Municipal de Pachuca de Soto
Secretaría de Planeación y Evaluación

Matriz de Alternativas 2023

Secretaría o Instituto a cargo:	100	Unidades de Apoyo de la o el Presidente Municipal
Unidad responsable:	100	Unidades de Apoyo de la o el Presidente Municipal
Programa:	UA01	Presidir, Supervisar y Conducir la Administración Pública Municipal

Criterios de Valoración	Alternativa 1		Alternativa 2	
	Audiencias eficientes para la mejora en los canales de comunicación		Reuniones internas y externas eficientes para la mejora en los canales de comunicación	
Menor costo de implementación	1		2	
Mayor financiamiento disponible	2		1	
Menor tiempo para obtener resultados	2		2	
Mayor aceptación de la alternativa por parte de la población afectada por el problema	2		1	
Mayor viabilidad técnica	2		1	
Mayor capacidad institucional	2		1	
Mayor impacto institucional	1		2	
Total	12		10	

Escala: Mejor = 2; Peor = 1

Elaboró

 Mtra. Norma Erandi Sánchez Lara
 Enlace PBR

Revisó

 Mtra. Norma Erandi Sánchez Lara
 Enlace PBR

L.A.E. María Eliana Ariene Ramírez Salazar
 Secretaría Particular

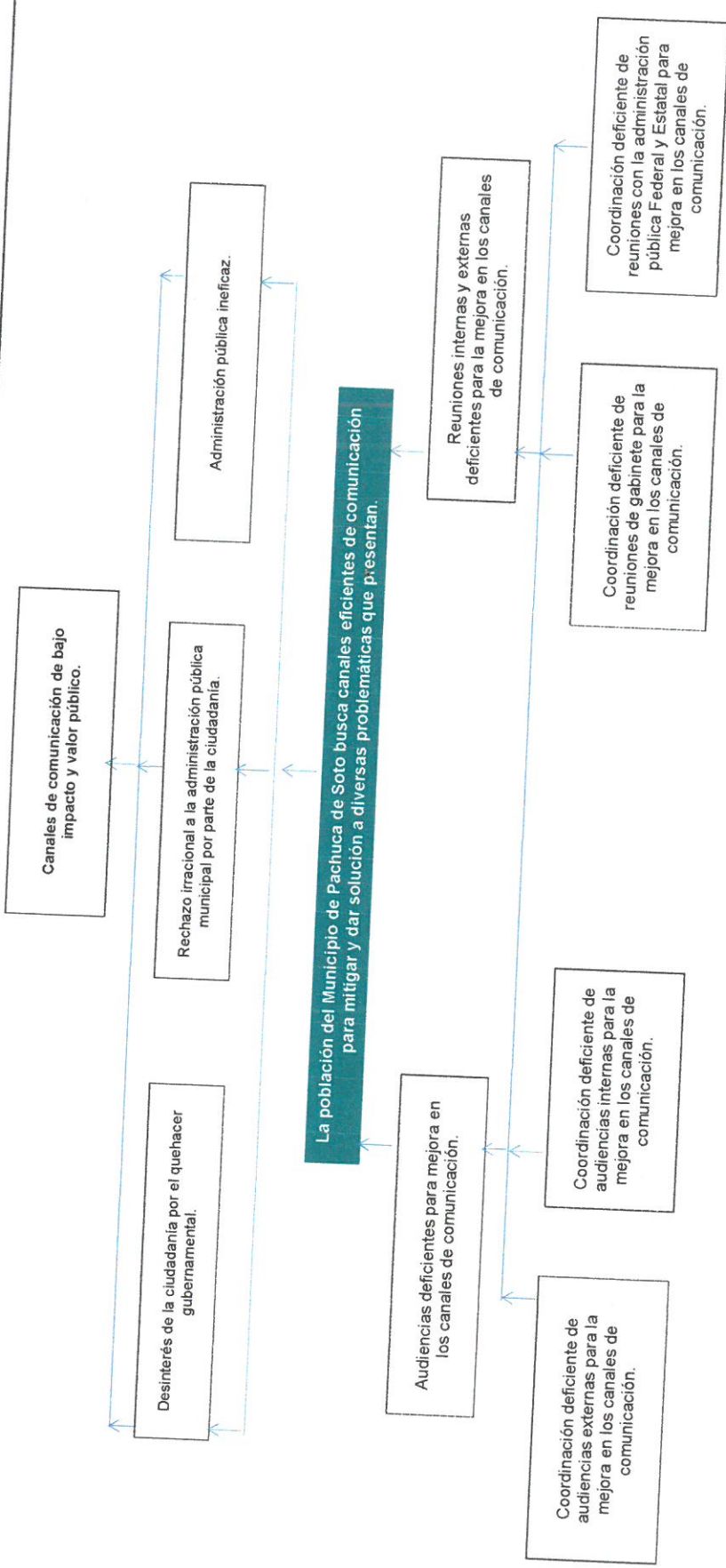


Presidencia Municipal de Pachuca de Soto

Secretaría de Planeación y Evaluación

Árbol de Problemas 2023

Secretaría o Instituto a cargo:	100
Unidad responsable:	100
Programa:	UA01
Unidades de Apoyo de la o el Presidente Municipal	
Unidades de Apoyo de la o el Presidente Municipal	
Presidir, Supervisar y Conducir la Administración Pública Municipal	



Elaboró
 Mtra. Norma Francisca Sánchez Lara
 Enlace PBR

Revisó
 Mtra. Norma Erandi Sánchez Lara
 Enlace PBR

Autorizó
 L.A.E. María Elena Arlene Ramírez Salazar
 Secretaría Particular



Presidencia Municipal de Pachuca de Soto
Secretaría de Planeación y Evaluación

Estructura Analítica del Programa Presupuestario 2023

Secretaría o Instituto a cargo:	100	Unidades de Apoyo de la o el Presidente Municipal
Unidad responsable:	100	Unidades de Apoyo de la o el Presidente Municipal
Programa:	UA01	Presidir, Supervisar y Conducir la Administración Pública Municipal

Problemática (Proviene del árbol del problema)		Solución (Proviene del árbol del objetivo)	
Efectos		Fines	
Canales de comunicación de bajo impacto y valor público.		Canales de comunicación de alto impacto y valor público.	
Problema		Objetivo	
Población objetivo		Población objetivo	
314,331 ciudadanos del Municipio de Pachuca de Soto de acuerdo al censo poblacional, del Instituto Nacional de Estadística y Geografía (INEGI) 2020.		314,331 ciudadanos del Municipio de Pachuca de Soto de acuerdo al censo poblacional, del Instituto Nacional de Estadística y Geografía (INEGI) 2020.	
Descripción del problema		Descripción del resultado esperado	
La población del Municipio de Pachuca de Soto busca canales eficientes de comunicación para mitigar y dar solución a diversas problemáticas que presentan.		La población del Municipio de Pachuca de Soto cuenta con canales eficientes de comunicación para mitigar y dar solución a diversas problemáticas que presentan.	
Magnitud (Línea base)		Magnitud (Resultado esperado)	
F. 0		F. 100%	
P. 0		P. 100%	
C.1. 1349		C.1. 100%	
C.2. 0		C.2. 100%	
A1.1. 36		A1.1. 36	
A1.2. 36		A1.2. 36	
A.2.1. 675		A.2.1. 675	
A.2.2. 675		A.2.2. 675	
Causas		Medios	
Audiencias deficientes para mejora en los canales de comunicación.		C1 Audiencias eficientes para mejora en los canales de comunicación.	
Coordinación deficiente de audiencias externas para la mejora en los canales de comunicación.		A1 Coordinación eficiente de audiencias externas para la mejora en los canales de comunicación.	
Coordinación deficiente de audiencias internas para la mejora en los canales de comunicación.		A 2 Coordinación eficiente de audiencias internas para la mejora en los canales de comunicación.	
Reuniones internas y externas deficientes para la mejora en los canales de comunicación.		C 2 Reuniones internas y externas eficientes para la mejora en los canales de comunicación.	
Coordinación deficiente de reuniones de gabinete para la mejora en los canales de comunicación.		A 1 Coordinación eficiente de reuniones de gabinete para la mejora en los canales de comunicación.	
Coordinación deficiente de reuniones con la administración pública Federal y Estatal para mejora en los canales de comunicación.		A 2 Coordinación eficiente de reuniones con la administración pública Federal y Estatal para mejora en los canales de comunicación.	

Elaboró

Mtra. Norma Erandi Sánchez Lara
Enlace PBR

Revisó

Mtra. Norma Erandi Sánchez Lara
Enlace PBR

Autorizó

L.A.E. María Elena Arlene Ramírez Salazar
Secretaría Particular



Presidencia Municipal de Pachuca de Soto

Secretaría de Planeación y Evaluación

Matriz de Indicadores para Resultados 2023

Datos del Programa	
Secretaría o Instituto a cargo:	Unidades de Apoyo de la o el Presidente Municipal
Unidad responsable:	Unidades de Apoyo de la o el Presidente Municipal
Nombre del Programa:	UA01 Presidir, Supervisar y Conducir la Administración Pública Municipal
Definición del Programa:	Conducir, coordinar y ejecutar eficientes canales de comunicación para mitigar y dar solución a diversas problemáticas que se presentan para la celebración de reuniones de trabajo entre la o el Presidente Municipal con los diversos organismos públicos y privados.
Beneficiarios del Programa:	314,331 Población del municipio de Pachuca.
Alineación al PMD, Eje:	1 Pachuca Honesta, Cercana y Moderna.
Objetivo Estratégico:	1.2 Mejora de la gestión pública.
Objetivo General:	1.2.D Eficientar la administración de los recursos humanos materiales y financieros mediante el control y fortalecimiento de los procesos operativos internos en busca de disminuir considerablemente el gasto operativo.
Acción Estratégica:	1.2.D.10 Coordinar eficientemente todas y cada una de las acciones que desarrollan las unidades administrativas con el fin de alcanzar el cumplimiento de los objetivos plasmados en el PMD 2020-2024.
Objetivo de los ODS:	17 Fortalecer los medios de implementación y revitalizar la Alianza Mundial para el Desarrollo Sostenible.
Meta del Objetivo:	17.9 Aumentar el apoyo internacional para realizar actividades de creación de capacidad eficaces y específicas en los países en desarrollo a fin de respaldar los planes nacionales de implementación de todos los Objetivos de Desarrollo Sostenible, incluso mediante la cooperación Norte-Sur, Sur-Sur y triangular.
Módulo de la GDM:	1 Organización
Indicador:	1.2.1 Lineamientos de planeación municipal
Alineación transversal:	Perspectiva de Género
	No Aplica
	SIPPINNA
	No Aplica
	Innovación
	No Aplica

Elaboró
Mtra. Norma Erandi Sánchez Lara
Enlace PBR

Revisó
Mtra. Norma Erandi Sánchez Lara
Enlace PBR

Autorizó
L.A.E. María Elena Arlene Ramírez Salazar
Secretaría Particular


Presidencia Municipal de Pachuca de Soto


Secretaría de Planeación y Evaluación


Matriz de Indicadores para Resultados

Datos del Programa	
Unidades de Apoyo de la o el Presidente Municipal	100
Unidades de Apoyo de la o el Presidente Municipal	100
Nombre del Programa:	UA01
Presidir, Supervisar y Conducir la Administración Pública Municipal	

Matriz de Indicadores para Resultados			
Nivel	Objetivos	Indicadores	Fuentes de Información
Fin	Contribuir con los canales de comunicación de alto impacto y valor público mediante la adecuada conducción y coordinación de la administración pública municipal.	Tasa de variación de canales de comunicación de alto impacto y valor público generadas.	Archivo de información de Secretaría Particular.
	Propósito	La población del Municipio de Pachuca de Soto busca canales eficientes de comunicación para mitigar y dar solución a diversas problemáticas que presentan.	Índice de implementación de canales de comunicación de alto impacto y valor público generadas.
Componentes		C.1. Audiencias eficientes para mejora en los canales de comunicación.	Porcentaje de audiencias de coordinación para la mejora en los canales de comunicación.
Componentes	C.2. Reuniones internas y externas eficientes para la mejora en los canales de comunicación.	I.2.1. Porcentaje de reuniones de coordinación para la mejora en los canales de comunicación.	Archivo de información de Secretaría Particular.
C1			
Actividades	A.1.1. Coordinación eficiente de audiencias externas para la mejora en los canales de comunicación.	Número de audiencias externas coordinadas.	Archivo de información de Secretaría Particular.
Actividades	A.1.2. Coordinación eficiente de audiencias internas para la mejora en los canales de comunicación.	Número de audiencias internas coordinadas.	Archivo de información de Secretaría Particular.
C2			
Actividades	A.2.1. Coordinación eficiente de reuniones de gabinete para la mejora en los canales de comunicación.	Número de reuniones de gabinete coordinadas.	Archivo de información de Secretaría Particular.
Actividades	A.2.2. Coordinación eficiente de reuniones con la administración pública Federal y Estatal para mejora en los canales de comunicación.	Número de reuniones con la administración pública Federal y Estatal coordinadas.	Archivo de información de Secretaría Particular.

Elaboró

Mtra. Norma Erendi Sánchez Lara
Enlace PBR

Revisó

Mtra. Norma Erendi Sánchez Lara
Enlace PBR

Autorizó

L.A.E. María Eleña Ariene Ramírez Salazar
Secretaría Particular

Medios de verificación	Supuestos
Formato de audiencias de la secretaria Particular.	Que se coordinen de manera adecuada las áreas que integran la Presidencia Municipal.
Formato de audiencias de la secretaria Particular.	Que se cuente con suficiencia presupuestal.
Acuerdos, actas, minutos de trabajo y oficios.	Que haya una adecuada programación de la agenda.
Acuerdos, actas, minutos de trabajo y oficios.	Que haya una adecuada programación de la agenda.

Acuerdos, actas, minutos de trabajo y oficios.	Que se realice una adecuada programación de las reuniones.
Acuerdos, actas, minutos de trabajo y oficios.	Que se realice una adecuada programación de las reuniones.
Acuerdos, actas, minutos de trabajo y oficios.	Que se realice una adecuada programación de las reuniones.
Acuerdos, actas, minutos de trabajo y oficios.	Que se realice una adecuada programación de las reuniones.



Presidencia Municipal de Pachuca de Soto
Secretaría de Planeación y Evaluación

Ficha de Indicador Fin 2023

Datos del Programa		
Secretaría o Instituto a cargo:	100	Unidades de Apoyo de la o el Presidente Municipal
Unidad responsable:	100	Unidades de Apoyo de la o el Presidente Municipal
Programa:	UA01	Presidir, Supervisar y Conducir la Administración Pública Municipal
Definición del Programa:	Conducir, coordinar y ejecutar eficientes canales de comunicación para mitigar y dar solución a diversas problemáticas que se presentan para la celebración de reuniones de trabajo entre la o el Presidente Municipal con los diversos organismos públicos y privados.	
Beneficiarios del Programa:	314,331	Población del municipio de Pachuca.
Alineación al PMD, Eje:	1	Pachuca Honesta, Cercana y Moderna.
Objetivo Estratégico:	1.2	Mejora de la gestión pública.
Objetivo General:	1.2.D	Eficientar la administración de los recursos humanos materiales y financieros mediante el control y fortalecimiento de los procesos operativos internos en busca de disminuir considerablemente el gasto operativo.
Acción Estratégica:	1.2.D.10	Coordinar eficientemente todas y cada una de las acciones que desarrollan las unidades administrativas con el fin de alcanzar el cumplimiento de los objetivos plasmados en el PMD 2020-2024.

Datos de Identificación del Indicador			
Nombre del Fin:	Contribuir con los canales de comunicación de alto impacto y valor público mediante la adecuada conducción y coordinación de la administración pública municipal.		
Nombre del Indicador:	Tasa de variación de canales de comunicación de alto impacto y valor público generadas.		
Definición del indicador:	Calcular los canales de comunicación para tener mayor alcance y así generar alto impacto con la ciudadanía de Pachuca de Soto..		
Tipo de Indicador:	Estratégico	x	Gestión
Dimensión a Medir:	Eficacia		Eficiencia
Sentido del indicador:	Calidad	X	Economía
	Ascendente	x	Descendente

Datos del Indicador			
Fórmula:	$TV = ((CGPA - CGPAN) / CGPAN) * 100$		
Variables:	TV= Tasa de Variación. CGPA=Canales generados en el periodo actual. CGPAN=Canales generados en el periodo anterior.		
Unidad de medida (variables):	Canales generados.		
Medios de verificación:	Formato de audiencias de la secretaría Particular.		
Unidad de medida del resultado:	Porcentaje.		
Frecuencia de medición:	Trimestral		Período de cumplimiento: Anual
Semaforización:	Verde:	>66.66	Línea base: 0 Meta: 100.00%
	Amarillo:	<66.66	
	Rojo:	<33.33	

Elaboró

Mtra. Norma Erandi Sánchez Lara
Enlace PBR

Revisó

Mtra. Norma Erandi Sánchez Lara
Enlace PBR

Autorizó

L.A.E. María Elena Arlene Ramírez Salazar
Secretaría Particular



Presidencia Municipal de Pachuca de Soto
Secretaría de Planeación y Evaluación

Ficha de Indicador Propósito 2023

Datos del Programa		
Secretaría o Instituto a cargo:	100	Unidades de Apoyo de la o el Presidente Municipal
Unidad responsable:	100	Unidades de Apoyo de la o el Presidente Municipal
Programa:	UA01	Presidir, Supervisar y Conducir la Administración Pública Municipal
Definición del Programa:	Conducir, coordinar y ejecutar eficientes canales de comunicación para mitigar y dar solución a diversas problemáticas que se presentan para la celebración de reuniones de trabajo entre la o el Presidente Municipal con los diversos organismos públicos y privados.	
Beneficiarios del Programa:	314,331	Población del municipio de Pachuca.
Alineación al PMD, Eje:	1	Pachuca Honesta, Cercana y Moderna.
Objetivo Estratégico:	1.2	Mejora de la gestión pública.
Objetivo General:	1.2.D	Eficientar la administración de los recursos humanos materiales y financieros mediante el control y fortalecimiento de los procesos operativos internos en busca de disminuir considerablemente el gasto operativo.
Acción Estratégica:	1.2.D.10	Coordinar eficientemente todas y cada una de las acciones que desarrollan las unidades administrativas con el fin de alcanzar el cumplimiento de los objetivos plasmados en el PMD 2020-2024.

Datos de Identificación del Indicador			
Nombre del Propósito:	La población del Municipio de Pachuca de Soto busca canales eficientes de comunicación para mitigar y dar solución a diversas problemáticas que presentan.		
Nombre del Indicador:	Índice de implementación de canales de comunicación de alto impacto y valor público generadas.		
Definición del indicador:	Eficientar los canales de comunicación para mejorar las diversas problemáticas que se presentan.		
Tipo de Indicador:	Estratégico	x	Gestión
Dimensión a Medir:	Eficacia		Eficiencia
	Calidad	x	Economía
Sentido del indicador:	Ascendente	x	Descendente

Datos del Indicador			
Fórmula:	IDI= (NCCAIVPI / NTCCP)*1		
Variables:	IDI=Índice de implementación.		
	NCCAIVPI=Número de canales de comunicación de alto impacto y valor público implementados. NTCCP=Número total de canales de comunicación planificados.		
Unidad de medida (variables):	Canales de comunicación.		
Medios de verificación:	Formato de audiencias de la secretaría Particular.		
Unidad de medida del resultado:	Porcentaje.		
Frecuencia de medición:	Trimestral	Período de cumplimiento:	Anual
Semaforización:	Verde:	>66.66	Línea base:
	Amarillo:	<66.66	
	Rojo:	<33.33	Meta:

Elaboró

Mtra. Norma Erandi Sánchez Lara
Enlace PBR

Revisó

Mtra. Norma Erandi Sánchez Lara
Enlace PBR

Autorizó

L.A.E. María Elena Arlene Ramírez Salazar
Secretaría Particular



Presidencia Municipal de Pachuca de Soto
Secretaría de Planeación y Evaluación

Ficha de Indicador 2023

Datos del Programa		
Secretaría o Instituto a cargo:	100	Unidades de Apoyo de la o el Presidente Municipal
Unidad responsable:	100	Unidades de Apoyo de la o el Presidente Municipal
Programa:	UA01	Presidir, Supervisar y Conducir la Administración Pública Municipal
Definición del Programa:	Conducir, coordinar y ejecutar eficientes canales de comunicación para mitigar y dar solución a diversas problemáticas que se presentan para la celebración de reuniones de trabajo entre la o el Presidente Municipal con los diversos organismos públicos y privados.	
Beneficiarios del Programa:	314,331	Población del municipio de Pachuca.
Alineación al PMD, Eje:	1	Pachuca Honesta, Cercana y Moderna.
Objetivo Estratégico:	1.2	Mejora de la gestión pública.
Objetivo General:	1.2.D	Eficientar la administración de los recursos humanos materiales y financieros mediante el control y fortalecimiento de los procesos operativos internos en busca de disminuir considerablemente el gasto operativo.
Acción Estratégica:	1.2.D.10	Coordinar eficientemente todas y cada una de las acciones que desarrollan las unidades administrativas con el fin de alcanzar el cumplimiento de los objetivos plasmados en el PMD 2020-2024.

Datos de Identificación del Indicador				
Nombre del Componente:	C.1. Audiencias eficientes para mejora en los canales de comunicación.			
Nombre del Indicador:	I1.1 Porcentaje de audiencias de coordinación para la mejora en los canales de comunicación.			
Definición del indicador:	Implementación de reuniones para la mejora de los canales de comunicación para la ciudadanía.			
Tipo de Indicador:	Estratégico		Gestión	X
Dimensión a Medir:	Eficacia	X	Eficiencia	
	Calidad		Economía	
Sentido del indicador:	Ascendente	x	Descendente	

Datos del Indicador			
Fórmula:	PACCCR=(NACCCR/NACCCP)x100		
Variables:	PACCCR=Porcentaje de audiencias de coordinación para los canales de comunicación realizadas. NACCCR=Número de audiencias de coordinación para los canales de comunicación realizadas. NACCCP=Número de audiencias de coordinación para los canales de comunicación programadas.		
Unidad de medida (variables):	Audiencias de coordinación		
Medios de verificación:	Acuerdos, actas, minutas de trabajo y oficios.		
Unidad de medida del resultado:	Porcentaje		
Frecuencia de medición:	Trimestral	Período de cumplimiento: Anual	
Semafización:	Verde: >66.66	Línea base:	1349
	Amarillo: <66.66		Meta:
	Rojo: <33.33		

Elaboró

Mtra. Norma Erandi Sánchez Lara
Enlace PBR

Revisó

Mtra. Norma Erandi Sánchez Lara
Enlace PBR

Autorizó

L.A.E. María Elena Arlene Ramírez Salazar
Secretaría Particular



Presidencia Municipal de Pachuca de Soto
Secretaría de Planeación y Evaluación

Ficha de Indicador Actividad 2023

Datos del Programa		
Secretaría o Instituto a cargo:	100	Unidades de Apoyo de la o el Presidente Municipal
Unidad responsable:	100	Unidades de Apoyo de la o el Presidente Municipal
Programa:	UA01	Presidir, Supervisar y Conducir la Administración Pública Municipal
Definición del Programa:	Conducir, coordinar y ejecutar eficientes canales de comunicación para mitigar y dar solución a diversas problemáticas que se presentan para la celebración de reuniones de trabajo entre la o el Presidente Municipal con los diversos organismos públicos y privados.	
Beneficiarios del Programa:	314,331	Población del municipio de Pachuca.
Alineación al PMD, Eje:	1	Pachuca Honesta, Cercana y Moderna.
Objetivo Estratégico:	1.2	Mejora de la gestión pública.
Objetivo General:	1.2.D	Eficientar la administración de los recursos humanos materiales y financieros mediante el control y fortalecimiento de los procesos operativos internos en busca de disminuir considerablemente el gasto operativo.
Acción Estratégica:	1.2.D.10	Coordinar eficientemente todas y cada una de las acciones que desarrollan las unidades administrativas con el fin de alcanzar el cumplimiento de los objetivos plasmados en el PMD 2020-2024.

Datos de Identificación del Indicador			
Nombre de la Actividad	A.1.1 Coordinación eficiente de audiencias externas para la mejora en los canales de comunicación.		
Nombre del Indicador:	Número de audiencias externas coordinadas.		
Definición del indicador:	La suma de las audiencias que tiene el C. presidente Municipal con la ciudadanía para mejorar los canales de comunicación.		
Tipo de Indicador:	Estratégico		Gestión
Dimensión a Medir:	Eficacia	x	Eficiencia
	Calidad		Economía
	Ascendente	x	Descendente
Sentido del indicador:			

Datos del Indicador			
Fórmula:	NAEC= AEC1+AEC2+...AECn		
Variables:	NAEC=Numero de las Audiencias Externas. AEC1=Audiencias externas coordinadas 1. AEC2=Audiencias externas coordinadas 2.		
Unidad de medida (variables):	Audiencias externas.		
Medios de verificación:	Acuerdos, actas, minutas de trabajo y oficios.		
Unidad de medida del resultado:	Número		
Frecuencia de medición:	Mensual	Periodo de cumplimiento:	Anual
SemafORIZACIÓN:	Verde: >66.66	Línea base:	36
	Amarillo: <66.66	Meta:	36.00
	Rojo: <33.33		

Elaboró

Mtra. Norma Erandi Sánchez Lara
Enlace PBR

Revisó

Mtra. Norma Erandi Sánchez Lara
Enlace PBR

Autorizó

L.A.E. María Elena Arlene Ramírez Salazar
Secretaría Particular



Presidencia Municipal de Pachuca de Soto
Secretaría de Planeación y Evaluación

Ficha de Indicador Actividad 2023

Datos del Programa		
Secretaría o Instituto a cargo:	100	Unidades de Apoyo de la o el Presidente Municipal
Unidad responsable:	100	Unidades de Apoyo de la o el Presidente Municipal
Programa:	UA01	Presidir, Supervisar y Conducir la Administración Pública Municipal
Definición del Programa:	Conducir, coordinar y ejecutar eficientes canales de comunicación para mitigar y dar solución a diversas problemáticas que se presentan para la celebración de reuniones de trabajo entre la o el Presidente Municipal con los diversos organismos públicos y privados.	
Beneficiarios del Programa:	314,331	Población del municipio de Pachuca.
Alineación al PMD, Eje:	1	Pachuca Honesta, Cercana y Moderna.
Objetivo Estratégico:	1.2	Mejora de la gestión pública.
Objetivo General:	1.2.D	Eficientar la administración de los recursos humanos materiales y financieros mediante el control y fortalecimiento de los procesos operativos internos en busca de disminuir considerablemente el gasto operativo.
Acción Estratégica:	1.2.D.10	Coordinar eficientemente todas y cada una de las acciones que desarrollan las unidades administrativas con el fin de alcanzar el cumplimiento de los objetivos plasmados en el PMD 2020-2024.

Datos de Identificación del Indicador			
Nombre de la Actividad	A.2.	Coordinación eficiente de audiencias internas para la mejora en los canales de comunicación.	
Nombre del Indicador:	Número de audiencias internas coordinadas.		
Definición del indicador:	La suma de las audiencias internas que tiene el C. presidente Municipal para mejorar los canales de comunicación.		
Tipo de Indicador:	Estratégico	x	Gestión
Dimensión a Medir:	Eficacia	x	Eficiencia
	Calidad		Economía
Sentido del indicador:	Ascendente	x	Descendente

Datos del Indicador			
Fórmula:	NAIC= AIC1+AIC2+...AICn		
Variables:	NAIC=Numero de Audiencias internas. AIC1=Audiencias internas coordinadas 1. AIC2=Audiencias internas coordinadas 2.		
Unidad de medida (variables):	Audiencias internas coordinadas.		
Medios de verificación:	Acuerdos, actas, minutas de trabajo y oficios.		
Unidad de medida del resultado:	Número		
Frecuencia de medición:	Mensual	Periodo de cumplimiento:	
SemafORIZACIÓN:	Verde:	>66.66	Anual
	Amarillo:	<66.66	Línea base: 36
	Rojo:	<33.33	Meta: 36.00

Elaboró

Mtra. Norma Erandi Sánchez Lara
Enlace PBR

Revisó

Mtra. Norma Erandi Sánchez Lara
Enlace PBR

Autorizó

L.A.E. María Elena Arlene Ramírez Salazar
Secretaría Particular



Presidencia Municipal de Pachuca de Soto
Secretaría de Planeación y Evaluación

Ficha de Indicador 2023

Datos del Programa		
Secretaría o Instituto a cargo:	100	Unidades de Apoyo de la o el Presidente Municipal
Unidad responsable:	100	Unidades de Apoyo de la o el Presidente Municipal
Programa:	UA01	Presidir, Supervisar y Conducir la Administración Pública Municipal
Definición del Programa:	Conducir, coordinar y ejecutar eficientes canales de comunicación para mitigar y dar solución a diversas problemáticas que se presentan para la celebración de reuniones de trabajo entre la o el Presidente Municipal con los diversos organismos públicos y privados.	
Beneficiarios del Programa:	314,331	Población del municipio de Pachuca.
Alineación al PMD, Eje:	1	Pachuca Honesta, Cercana y Moderna.
Objetivo Estratégico:	1.2	Mejora de la gestión pública.
Objetivo General:	1.2.D	Eficientar la administración de los recursos humanos materiales y financieros mediante el control y fortalecimiento de los procesos operativos internos en busca de disminuir considerablemente el gasto operativo.
Acción Estratégica:	1.2.D.10	Coordinar eficientemente todas y cada una de las acciones que desarrollan las unidades administrativas con el fin de alcanzar el cumplimiento de los objetivos plasmados en el PMD 2020-2024.

Datos de Identificación del Indicador			
Nombre del Componente:	C.2.	Reuniones internas y externas eficientes para la mejora en los canales de comunicación.	
Nombre del Indicador:	I.2.1.	Porcentaje de reuniones de coordinación para la mejora en los canales de comunicación.	
Definición del indicador:	Implementación de audiencias para la mejora de los canales de comunicación para la ciudadanía.		
Tipo de Indicador:	Estratégico		Gestión X
Dimensión a Medir:	Eficacia	X	Eficiencia
	Calidad		Economía
Sentido del indicador:	Ascendente	X	Descendente

Datos del Indicador			
Fórmula:	$PRCCCR = (NRCCCR / NRCCCP) \times 100$		
Variables:	PRCCCR=Porcentaje de reuniones de coordinación para los canales de comunicación realizadas.		
	NRCCCR=Número de reuniones de coordinación para los canales de comunicación realizadas.		
	NRCCCP=Número de reuniones de coordinación para los canales de comunicación programadas.		
Unidad de medida (variables):	Reuniones de coordinación		
Medios de verificación:	Acuerdos, actas, minutas de trabajo y oficios.		
Unidad de medida del resultado:	Porcentaje		
Frecuencia de medición:	Trimestral	Período de cumplimiento: Anual	
Semaforización:	Verde:	>66.66	Línea base: 0 Meta: 100%
	Amarillo:	<66.66	
	Rojo:	<33.33	

Elaboró

Mtra. Norma Erandi Sánchez Lara
Enlace PBR

Revisó

Mtra. Norma Erandi Sánchez Lara
Enlace PBR

Autorizó

L.A.E. María Elena Arlene Ramírez Salazar
Secretaría Particular



Presidencia Municipal de Pachuca de Soto
Secretaría de Planeación y Evaluación

Ficha de Indicador Actividad 2023

Datos del Programa		
Secretaría o Instituto a cargo:	100	Unidades de Apoyo de la o el Presidente Municipal
Unidad responsable:	100	Unidades de Apoyo de la o el Presidente Municipal
Programa:	UA01	Presidir, Supervisar y Conducir la Administración Pública Municipal
Definición del Programa:	Conducir, coordinar y ejecutar eficientes canales de comunicación para mitigar y dar solución a diversas problemáticas que se presentan para la celebración de reuniones de trabajo entre la o el Presidente Municipal con los diversos organismos públicos y privados.	
Beneficiarios del Programa:	314,331	Población del municipio de Pachuca.
Alineación al PMD, Eje:	1	Pachuca Honesta, Cercana y Moderna.
Objetivo Estratégico:	1.2	Mejora de la gestión pública.
Objetivo General:	1.2.D	Eficientar la administración de los recursos humanos materiales y financieros mediante el control y fortalecimiento de los procesos operativos internos en busca de disminuir considerablemente el gasto operativo.
Acción Estratégica:	1.2.D.10	Coordinar eficientemente todas y cada una de las acciones que desarrollan las unidades administrativas con el fin de alcanzar el cumplimiento de los objetivos plasmados en el PMD 2020-2024.

Datos de Identificación del Indicador				
Nombre de la Actividad	A.2.1.	Coordinación eficiente de reuniones de gabinete para la mejora en los canales de comunicación.		
Nombre del Indicador:	Número de reuniones de gabinete coordinadas.			
Definición del indicador:	La suma de las audiencias de gabinete para mejorar los canales de comunicación.			
Tipo de Indicador:	Estratégico		Gestión	x
Dimensión a Medir:	Eficacia	x	Eficiencia	
	Calidad		Economía	
Sentido del indicador:	Ascendente	x	Descendente	

Datos del Indicador				
Fórmula:	NRGC= RGC1+RGC2+...RGCn			
Variables:	NRGC=Numero de reuniones de gabinete coordinadas durante el periodo que se reporta. RGC1= Reuniones de gabinete coordinadas durante el periodo que se reporta. RGC2= Reuniones de gabinete coordinadas durante el periodo que se reporta.			
Unidad de medida (variables):	Reuniones de gabinete coordinadas.			
Medios de verificación:	Acuerdos, actas, minutas de trabajo y oficios.			
Unidad de medida del resultado:	Número			
Frecuencia de medición:	Mensual	Periodo de cumplimiento:	Anual	
Semaforización:	Verde:	>66.66	Línea base:	675
	Amarillo:	<66.66	Meta:	675.00
	Rojo:	<33.33		

Elaboró

Mtra. Norma Erañdi Sánchez Lara
Enlace PBR

Revisó

Mtra. Norma Erañdi Sánchez Lara
Enlace PBR

Autorizó

L.A.E. María Elena Arlene Ramírez Salazar
Secretaría Particular



Presidencia Municipal de Pachuca de Soto
Secretaría de Planeación y Evaluación

Ficha de Indicador Actividad 2023

Datos del Programa		
Secretaría o Instituto a cargo:	100	Unidades de Apoyo de la o el Presidente Municipal
Unidad responsable:	100	Unidades de Apoyo de la o el Presidente Municipal
Programa:	UA01	Presidir, Supervisar y Conducir la Administración Pública Municipal
Definición del Programa:	Conducir, coordinar y ejecutar eficientes canales de comunicación para mitigar y dar solución a diversas problemáticas que se presentan para la celebración de reuniones de trabajo entre la o el Presidente Municipal con los diversos organismos públicos y privados.	
Beneficiarios del Programa:	314,331	Población del municipio de Pachuca.
Alineación al PMD, Eje:	1	Pachuca Honesta, Cercana y Moderna.
Objetivo Estratégico:	1.2	Mejora de la gestión pública.
Objetivo General:	1.2.D	Eficientar la administración de los recursos humanos materiales y financieros mediante el control y fortalecimiento de los procesos operativos internos en busca de disminuir considerablemente el gasto operativo.
Acción Estratégica:	1.2.D.10	Coordinar eficientemente todas y cada una de las acciones que desarrollan las unidades administrativas con el fin de alcanzar el cumplimiento de los objetivos plasmados en el PMD 2020-2024.

Datos de Identificación del Indicador				
Nombre de la Actividad	A.2.2.	Coordinación eficiente de reuniones con la administración pública Federal y Estatal para mejora en los canales de comunicación.		
Nombre del Indicador:	Número de reuniones con la administración pública Federal y Estatal coordinadas			
Definición del indicador:	La suma de las reuniones con los entes federales y estatales para mejorar los canales de comunicación y generar estrategias en apoyo a la ciudadanía.			
Tipo de Indicador:	Estratégico		Gestión	x
Dimensión a Medir:	Eficacia	x	Eficiencia	
	Calidad		Economía	
Sentido del indicador:	Ascendente	x	Descendente	

Datos del Indicador				
Fórmula:	NRAPFEC= RAPFEC1+RAPFEC2+...RAPFECn			
Variables:	NRAPFEC=Numero de reuniones con la Administración Pública Federal y Estatal Coordinadas. RAPFEC1=Reuniones con la Administración Pública Federal y Estatal Coordinadas 1. RAPFEC2=Reuniones con la Administración Pública Federal y Estatal Coordinadas 2.			
Unidad de medida (variables):	Reuniones con la administración pública Federal y Estatal.			
Medios de verificación:	Acuerdos, actas, minutas de trabajo y oficios.			
Unidad de medida del resultado:	Número.			
Frecuencia de medición:	Mensual	Período de cumplimiento:	Anual	
Semafización:	Verde:	>66.66	Línea base:	675
	Amarillo:	<66.66	Meta:	675.00
	Rojo:	<33.33		

Elaboró

Mtra. Norma Erandi Sánchez Lara
Enlace PBR

Revisó

Mtra. Norma Erandi Sánchez Lara
Enlace PBR

Autorizó

L.A.E. María Elena Arlene Ramírez Salazar
Secretaría Particular



Presidencia Municipal de Pachuca de Soto
Secretaría de Planeación y Evaluación

Formato de Calendarización por Programa 2023

Secretaría o Instituto a cargo:	100	Unidades de Apoyo de la o el Presidente Municipal
Unidad responsable:	100	Unidades de Apoyo de la o el Presidente Municipal
Programa:	UA01	Presidir, Supervisar y Conducir la Administración Pública Municipal
Definición del Programa:	Conducir, coordinar y ejecutar eficientes canales de comunicación para mitigar y dar solución a diversas problemáticas que se presentan para la celebración de reuniones de trabajo entre la o el Presidente Municipal con los diversos organismos públicos y privados.	
Beneficiarios del Programa:	314,331	Población del municipio de Pachuca

Presupuesto asignado por proyecto: \$ 3,939,428.00

Calendarización de las Metas Anuales, Avance Programado

Nivel	Objetivos	Nombre del indicador	Unidad de medida	Enero	Febrero	Marzo	Abril	Mayo	Junio	Julio	Agosto	Septiembre	Octubre	Noviembre	Diciembre	Acumulado
Fin	Contribuir con los canales de comunicación de alto impacto y valor público mediante la adecuada conducción y coordinación de la administración pública	Tasa de variación de alto impacto y valor público generadas.	Canales generados.	0.00%	0.00%	0.00%	0.00%	0.00%	0.00%	0.00%	0.00%	0.00%	0.00%	0.00%	100%	100%
Propósito	La población beneficiaria de Pachuca de Soto busca canales eficientes de comunicación para mitigar y dar solución a diversas problemáticas que presentan.	Índice de implementación de canales de comunicación de alto impacto y valor público generadas.	Canales de comunicación.	0.00%	0.00%	0.00%	0.00%	0.00%	0.00%	0.00%	0.00%	0.00%	0.00%	0.00%	100%	100%
C.1.	Audiencias eficientes para mejorar en los canales de comunicación.	Audiencias eficientes para mejorar en los canales de comunicación.	Audiencias de coordinación	5.41%	6.75%	8.90%	8.15%	8.15%	8.90%	6.82%	8.75%	11.12%	11.98%	8.90%	6.30%	100%
C.2.	Reuniones internas y externas eficientes para la mejora en los canales de comunicación.	Reuniones internas y externas eficientes para la mejora en los canales de comunicación.	Reuniones de coordinación	8.33%	8.33%	8.33%	8.33%	8.33%	8.33%	8.33%	8.33%	8.33%	8.33%	8.33%	8.33%	100%
A.1.1	Coordinación eficiente de audiencias externas para la mejora en los canales de comunicación.	Número de audiencias externas coordinadas.	Audiencias externas	3	3	3	3	3	3	3	3	3	3	3	3	36.00
A.1.2.	Coordinación eficiente de audiencias externas para la mejora en los canales de comunicación.	Número de audiencias internas coordinadas.	Audiencias internas coordinadas.	3	3	3	3	3	3	3	3	3	3	3	3	36.00
A.2.1.	Coordinación eficiente de reuniones de gabinete para la mejora en los canales de comunicación.	Número de reuniones de gabinete coordinadas.	Reuniones de gabinete coordinadas.	55.00	57.00	56.00	56.00	57.00	56.00	56.00	57.00	56.00	56.00	57.00	56.00	675.00
A.2.2.	Coordinación eficiente de reuniones con la administración pública Federal y Estatal para mejorar en los canales de comunicación.	Número de reuniones con la administración pública Federal y Estatal coordinadas.	Reuniones con la administración pública Federal y Estatal.	55.00	57.00	56.00	56.00	57.00	56.00	56.00	57.00	56.00	56.00	57.00	56.00	675.00

Elaboró
Mtra. Norma Grandi Sánchez Lara
Eñace PBR

Revisó
Mtra. Norma Grandi Sánchez Lara
Eñace PBR

Autorizó
L.A.E. María Elisa Adamez Ramírez Salazar
Secretaría Particular