



Secretaría de Planeación y Evaluación
Dirección de Planeación, Evaluación y Proyectos Estratégicos

Matriz de Indicadores para Resultados 2022

Diagnóstico del Problema

Datos del Proyecto

Secretaría o Instituto a cargo:	100	Unidades de Apoyo de la o el Presidente Municipal
Unidad responsable de la elaboración:	100	Unidades de Apoyo de la o el Presidente Municipal
Proyecto:	UA01	Presidir, Supervisar y Conducir la Administración Pública Municipal

INDICADORES DE REFERENCIA

No aplica

POBLACIÓN Ó ÁREA DE ENFOQUE POTENCIAL

297,848 ciudadanos del Municipio de Pachuca de Soto.

POBLACIÓN Ó ÁREA DE ENFOQUE OBJETIVO

No aplica: La generación de políticas públicas en las reuniones de trabajo entre la o el Presidente Municipal con los diversos organismos públicos, privados, sociedad civil y ciudadanía general, no generan indicadores, que determinen un número específico de población o área de enfoque objetivo.

DEFINICIÓN DEL PROBLEMA

La población del Municipio de Pachuca de Soto, recibe políticas públicas ineficaces e ineficientes.

PROPUESTA DE INTERVENCIÓN

Se propone ejecutar un proceso adecuado de detección de necesidades mediante la efectiva coordinación y conducción de las actividades que se realizan para la celebración de reuniones de trabajo entre la o el Presidente Municipal con los diversos organismos públicos, privados, sociedad civil y ciudadanía en general.

IDENTIFICACIÓN DE RIEZGOS ASOCIADOS A LA EJECUCIÓN DEL PROYECTO

Debido a la contingencia sanitaria generada por el SARS COV-2 las reuniones de coordinación y conducción de actividades pueden verse afectadas en su desarrollo y en su continuidad.

*ÁREAS DE ENFOQUE: Se hace referencia a un área geográfica por no poder definir como poblaciones.

Elaboró

Mtra. Ana Stefanía García Camacho
Secretaria Particular

Revisó

Mtra. Norma Erandi Sánchez Lara
Enlace PBR

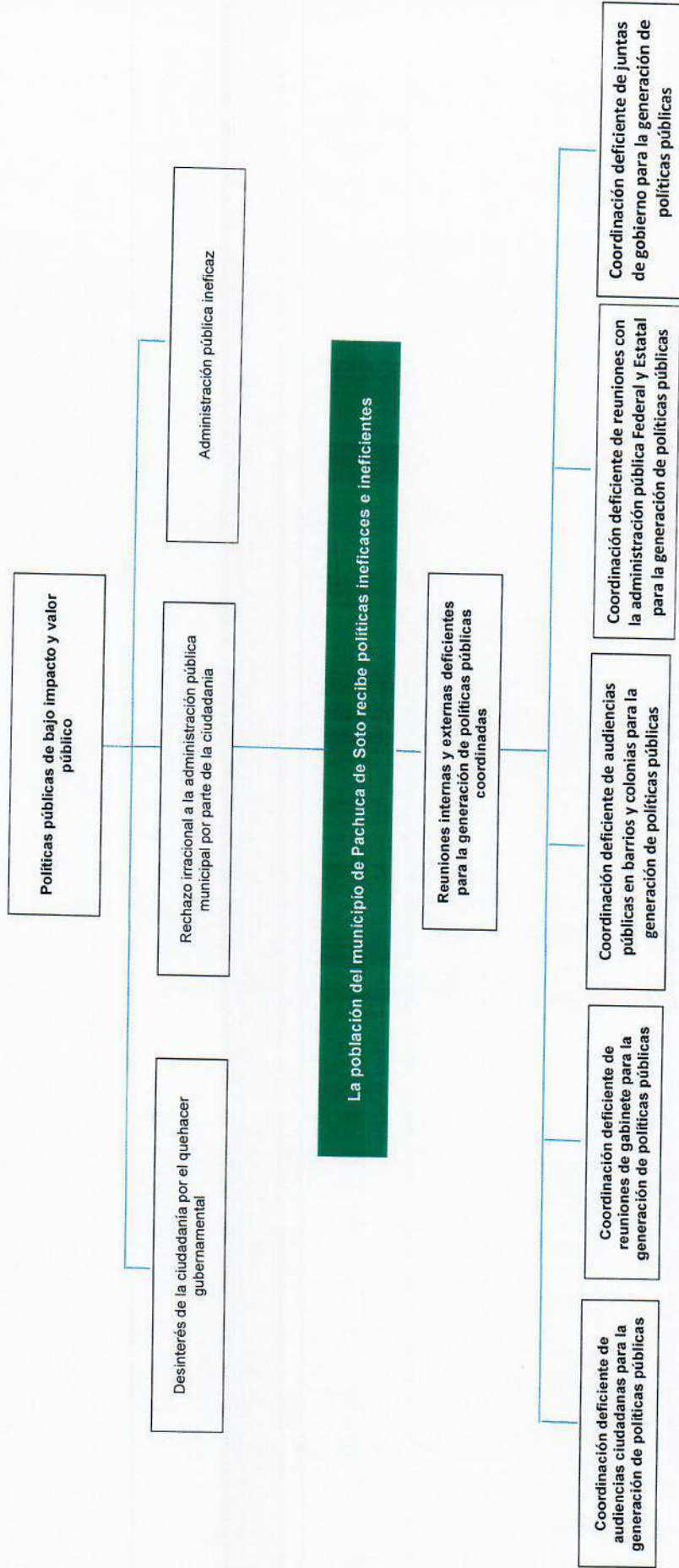
Autorizó

Mtra. Ana Stefanía García Camacho
Secretaria Particular

Secretaría de Planeación y Evaluación
Dirección de Planeación, Evaluación y Proyectos Estratégicos

Árbol de Problemas

Secretaría o Instituto a cargo:	100	Unidades de Apoyo de la o el Presidente Municipal
Unidad responsable de la	100	Unidades de Apoyo de la o el Presidente Municipal
Proyecto:	UA01	Presidir, Supervisar y Conducir la Administración Pública Municipal



Elaboró
 Mtra. Ana Stefania García Camacho
 Secretaria Particular

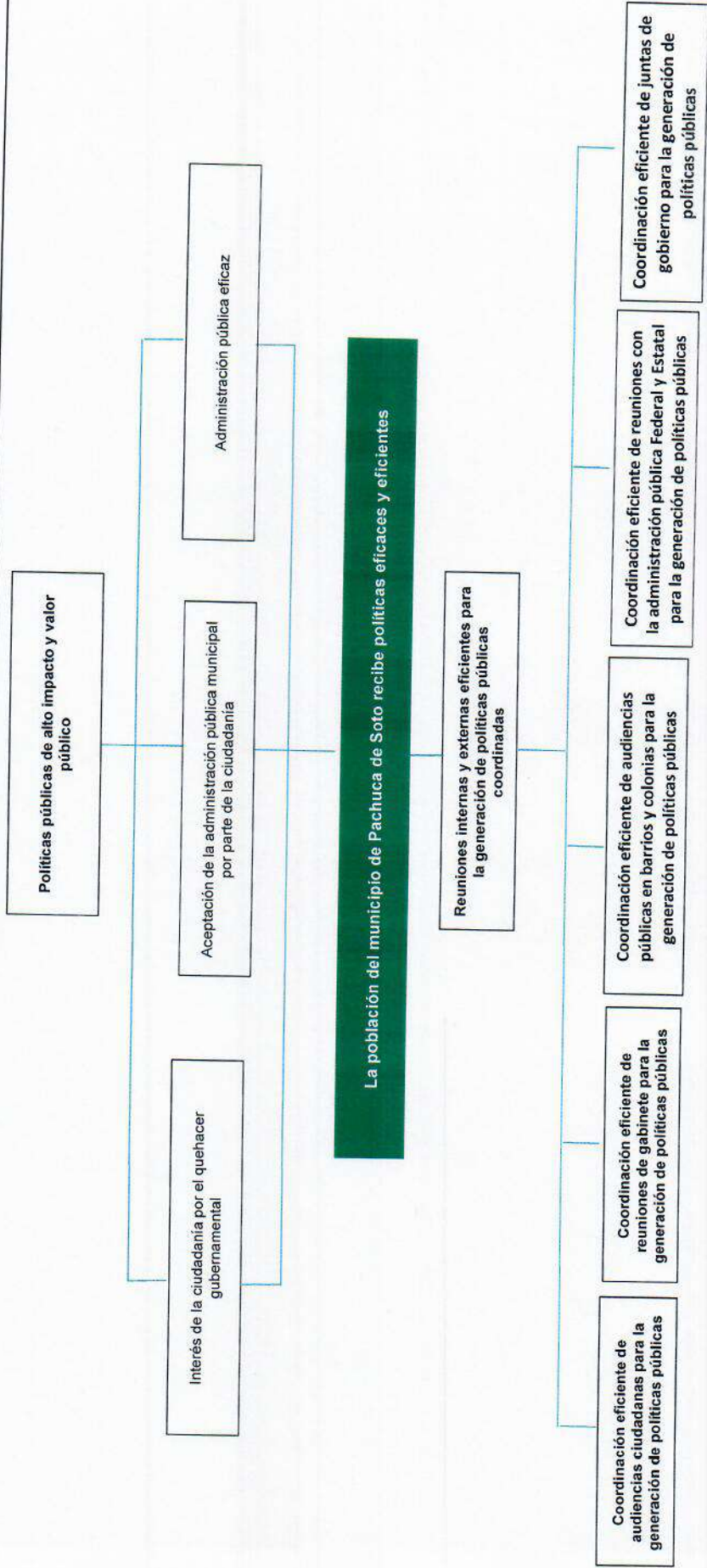
Revisó
 Mtra. Norma Erandi Sánchez Lara
 Enlace PBR

Autorizó
 Mtra. Ana Stefania García Camecho
 Secretaria Particular

Secretaría de Planeación y Evaluación
Dirección de Planeación, Evaluación y Proyectos Estratégicos

Árbol de Objetivos

Secretaría o Instituto a cargo:	100
Unidad responsable de la	100
Proyecto:	UA01
Unidades de Apoyo de la o el Presidente Municipal	
Unidades de Apoyo de la o el Presidente Municipal	
Presidir, Supervisar y Conducir la Administración Pública Municipal	



Elaboró
Mtra. Ana Stefania García Camacho
Secretaría Particular

Revisó
Mtra. Norma-Erandi Sánchez Lara
Enlace PGR

Autorizó
Mtra. Ana Stefania García Camacho
Secretaría Particular



Secretaría de Planeación y Evaluación
Dirección de Planeación, Evaluación y Proyectos Estratégicos
Matriz de Indicadores para Resultados 2022

Estructura Analítica del Programa Presupuestario

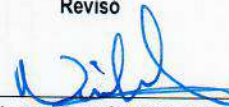
Secretaría o Instituto a cargo:	100	Unidades de Apoyo de la o el Presidente Municipal
Unidad responsable de la elaboración:	100	Unidades de Apoyo de la o el Presidente Municipal
Proyecto:	UA01	Presidir, Supervisar y Conducir la Administración Pública Municipal

Problemática (Proviene del árbol del problema)	Solución (Proviene del árbol del objetivo)
Efectos	Fines
Políticas públicas de bajo impacto y valor público.	Políticas públicas de alto impacto y valor público.
Problema	Objetivo
Población objetivo	Población objetivo
Pachuca de Soto.	Pachuca de Soto.
Descripción del problema	Descripción del resultado esperado
La población del municipio de Pachuca de Soto recibe políticas ineficaces e ineficientes.	La población del municipio de Pachuca de Soto recibe políticas eficaces y eficientes.
Magnitud (Línea base)	Magnitud (Resultado esperado)
0	230 Reuniones de la Coordinación para la generación de políticas públicas realizadas.
Causas	Medios
Reuniones internas y externas deficientes para la generación de políticas públicas coordinadas.	C.1. Reuniones internas y externas eficientes para la generación de políticas públicas coordinadas.
Coordinación deficiente para audiencias ciudadanas para generación de políticas públicas.	A.1 Coordinación eficiente para audiencias ciudadanas para generación de políticas públicas.
Coordinación deficiente de reuniones de Gabinete para la generación de políticas públicas.	A.2 Coordinación eficiente de reuniones de Gabinete para la generación de políticas públicas.
Coordinación deficiente de audiencias públicas en barrios y colonias para la generación de políticas públicas.	A.3 Coordinación eficiente de audiencias públicas en barrios y colonias para la generación de políticas públicas.
Coordinación deficiente de reuniones con la Administración Pública Federal y Estatal para la generación de políticas públicas	A.4 Coordinación eficiente de reuniones con la Administración Pública Federal y Estatal para la generación de políticas públicas
Coordinación deficiente de Juntas de Gobierno para la generación de políticas públicas.	A.5 Coordinación eficiente de Juntas de Gobierno para la generación de políticas públicas.

Elaboró


 Mtra. Ana Stefanía García Camacho
 Secretaria Particular



Revisó


 Mtra. Norma Erandi Sánchez Lara
 Enlace PBR

Autorizó


 Mtra. Ana Stefanía García Camacho
 Secretaria Particular

Matriz de Indicadores para Resultados 2022

		Datos del Proyecto		
Secretaría o Instituto a cargo:	100	Unidades de Apoyo de la o el Presidente Municipal		
Unidad responsable de la elaboración:	100	Unidades de Apoyo de la o el Presidente Municipal		
Nombre del Proyecto:	UA01	Presidir, Supervisar y Conducir la Administración Pública Municipal		
Definición del Proyecto:	Conducir y coordinar las políticas públicas municipales que permitan el uso eficiente de los recursos públicos, en beneficio de la Población del Municipio de Pachuca de Soto.			
Beneficiarios del Proyecto:	297,848	Población del municipio de Pachuca		
Alineación al PMD, Eje:	1	Pachuca Honesta, Cercana y Moderna		
Objetivo Estratégico:	1.2	Mejora de la gestión pública		
Objetivo General:	1.2.D	Eficientar la administración de los recursos humanos materiales y financieros mediante el control y fortalecimiento de los procesos operativos internos en busca de disminuir considerablemente el gasto operativo.		
Acción Estratégica:	1.2.D.10	Coordinar eficientemente todas y cada una de las acciones que desarrollan las unidades administrativas con el fin de alcanzar el cumplimiento de los objetivos plasmados en el PMD 2020-2024.		
Objetivo de los ODS:	17			Iniciativa Logo ODS
Meta del Objetivo:	17.9	Fortalecer los medios de implementación y revitalizar la Alianza Mundial para el Desarrollo Sostenible		
Modulo de la GDM:	1	Aumentar el apoyo internacional para realizar actividades de creación de capacidad eficaces y específicas en los países en desarrollo a fin de respaldar los planes nacionales de implementación de todos los Objetivos de Desarrollo Sostenible, incluso mediante la cooperación Norte-Sur, Sur-Sur y triangular.		
Indicador:	1.2.1	Lineamientos de planeación municipal		
Alineación transversal:	Perspectiva de Género	Número de componente y/o actividad	SIPPINNA:	Número de componente y/o actividad
				Innovación
				Número de componente y/o actividad

Elaboró  Mtra. Ana Stefania García Camacho
Secretaría Particular

Revisó  Mtra. Norma Erandi Sánchez Lara
Enlace PBR

Autorizó  Mtra. Ana Stefania García Camacho
Secretaría Particular



Secretaría de Planeación y Evaluación
 Dirección de Planeación, Evaluación y Proyectos Estratégicos

Matriz de Indicadores para Resultados 2022

Datos del Proyecto	
Secretaría o Instituto a cargo:	100
Unidad responsable de la	100
Nombre del Proyecto:	UA01
Unidades de Apoyo de la o el Presidente Municipal	
Presidir, Supervisar y Conducir la Administración Pública Municipal	

Matriz de Indicadores para Resultados					
Nivel	Objetivos	Indicadores	Fuentes de información	Medios de verificación	Supuestos
Fin	Contribuir con la generación de políticas públicas de alto impacto y valor público mediante la adecuada conducción y coordinación de la administración pública municipal.	Tasa de variación de políticas públicas de alto impacto y valor público generadas.	Archivo de información de Secretaría Particular	Presupuesto de egresos modificados, convenios, acuerdos.	Que se coordinen de manera adecuada las áreas que integran la Presidencia Municipal.
Propósito	La población de Pachuca de Soto recibe políticas públicas de alto impacto y valor público generadas.	Índice de implementación de políticas públicas de alto impacto y valor público generadas.	Archivo de información de Secretaría Particular	Presupuesto de egresos modificados, convenios, acuerdos.	Que se cuente con suficiencia presupuestal
Componentes	C.1. Reuniones internas y externas eficientes para la generación de políticas públicas coordinadas.	Porcentaje de reuniones de coordinación para la generación de políticas públicas realizadas.	Archivo de información de Secretaría Particular	Acuerdos, actas, minutas de trabajo y oficios	Que haya una adecuada programación de la agenda.
C1					
Actividades	A.1. Coordinación eficiente para audiencias ciudadanas para generación de políticas públicas.	Número de audiencias ciudadanas coordinadas	Archivo de información de Secretaría Particular	Acuerdos, actas, minutas de trabajo y oficios	Que se realice una adecuada programación de las reuniones.
Actividades	A.2. Coordinación de reuniones de Gabinete para la generación de políticas públicas	Número de reuniones de gabinete coordinadas	Archivo de información de Secretaría Particular	Acuerdos, actas, minutas de trabajo y oficios	Que se realice una adecuada programación de las reuniones.
Actividades	A.3. Coordinación de audiencias públicas en barrios y colonias para la generación de políticas públicas	Número de audiencias públicas en barrios y colonias coordinadas.	Archivo de información de Secretaría Particular	Acuerdos, actas, minutas de trabajo y oficios	Que se realice una adecuada programación de las reuniones.
Actividades	A.4. Coordinación de reuniones con la Administración Pública Federal y Estatal para la generación de políticas públicas.	Número de audiencias con la administración pública Estatal coordinadas.	Archivo de información de Secretaría Particular	Acuerdos, actas, minutas de trabajo y oficios	Que se realice una adecuada programación de las reuniones.
Actividades	A.5. Coordinación de Juntas de Gobierno para la generación de política públicas	Número de Juntas de Gobierno coordinadas.	Archivo de información de Secretaría Particular	Acuerdos, actas, minutas de trabajo y oficios	Que se realice una adecuada programación de las reuniones.

Elaboró

 Mtra. Ana Stefania García Camacho
 Secretaria Particular

Revisó

 Mtra. Norma Erendi Sánchez Lara
 Enlace PBR

Autorizó

 Mtra. Ana Stefania García Camacho
 Secretaria Particular

Ficha de Indicador

Datos del Proyecto

Secretaría o Instituto a cargo:	100	Unidades de Apoyo de la o el Presidente Municipal
Unidad responsable de la elaboración:	100	Unidades de Apoyo de la o el Presidente Municipal
Proyecto:	UA01	Presidir, Supervisar y Conducir la Administración Pública Municipal
Definición del Proyecto:	Conducir y coordinar las políticas públicas municipales que permitan el uso eficiente de los recursos públicos, en beneficio de la Población del Municipio de Pachuca de Soto.	
Beneficiarios del Proyecto:	297848	Población del municipio de Pachuca
Alineación al PMD, Eje:	1	Pachuca Honesta, Cercana y Moderna
Objetivo Estratégico:	1.2	Mejora de la gestión pública
Objetivo General:	1.2.D	Eficientar la administración de los recursos humanos materiales y financieros mediante el control y fortalecimiento de los procesos operativos internos en busca de disminuir considerablemente el gasto operativo.
Acción Estratégica:	1.2.D.10	Coordinar eficientemente todas y cada una de las acciones que desarrollan las unidades administrativas con el fin de alcanzar el cumplimiento de los objetivos plasmados en el PMD 2020-2024.

Datos de Identificación del Indicador

Nombre del Componente:	C.1.Reuniones internas y externas eficientes para la generación de políticas públicas coordinadas.		
Nombre del Indicador:	Porcentaje de reuniones de coordinación para la generación de políticas publicas realizadas.		
Tipo de Indicador:	Estratégico		Gestión
			x
Dimensión a Medir:	Eficacia	x	Eficiencia
	Calidad		Economía


Datos del Indicador

Fórmula:	$PRCGPPR=(NRCGPPR/NRCGPPP)X100$		
Variables:	PRCGPPR=Porcentaje de reuniones de coordinación para la generación de políticas publicas realizadas. NRCGPPR=Número de reuniones de coordinación para la generación de políticas publicas realizadas. NRCGPPP=Número de reuniones de coordinación para la generación de políticas publicas programadas.		
Unidad de medida (variables):	Reuniones de coordinación		
Medios de verificación:	Acuerdos, actas, minutas de trabajo y oficios		
Unidad de medida del resultado:	Porcentaje		
Frecuencia de medición:	Trimestral	Periodo de cumplimiento:	Anual
Semaforización:	Verde:	>66.66	Línea base: 0
	Amarillo:	<66.66	
	Rojo:	<33.33	

Elaboró


Mtra. Ana Stefanía García Camacho
Secretaria Particular

Revisó


Mtra. Norma Erandi Sánchez Lara
Enlace PBR

Autorizó


Mtra. Ana Stefanía García Camacho
Secretaria Particular



**Secretaría de Planeación y Evaluación
Dirección de Planeación, Evaluación y Proyectos Estratégicos**

Formato de Calendarización por Proyecto

Secretaría o Instituto a cargo:	100	Unidades de Apoyo de la o el Presidente Municipal
Unidad responsable de la elaboración:	100	Unidades de Apoyo de la o el Presidente Municipal
Proyecto:	UA01	Presidir, Supervisar y Conducir la Administración Pública Municipal
Definición del Proyecto:	Conducir y coordinar las políticas públicas municipales que permitan el uso eficiente de los recursos públicos, en beneficio de la Población del Municipio de Pachuca de Soto.	
Beneficiarios del Proyecto:	297848	Presidir, Supervisar y Conducir la Administración Pública Municipal

Presupuesto asignado por proyecto:

Calendarización de las Metas Anuales, Avance Programado

Componentes (Bienes / Servicios)	Nombre del indicador	Unidad de medida	Enero	Febrero	Marzo	Abril	Mayo	Junio	Julio	Agosto	Septiembre	Octubre	Noviembre	Diciembre	Acumulado
C.1 Reuniones internas y externas eficientes para la generación de políticas públicas coordinadas.	Porcentaje de reuniones de coordinación para la generación de políticas públicas realizadas.	Reuniones de coordinación	48	40	44	50	93	118	60	70	70	70	70	60	793


 Mtra. Ana Stefania García Camacho
 Secretaria Particular


 Mtra. Jierma Erandi Sánchez Lara
 Enlace PBR


 Mtra. Ana Stefania García Camacho
 Secretaria Particular