



Secretaría de Planeación y Evaluación
Dirección de Planeación, Evaluación y Proyectos Estratégicos

Matriz de Indicadores para Resultados 2022
Diagnóstico del Problema

Datos del Proyecto

Secretaría o Instituto a cargo:	800	SECRETARIA DE LA TESORERIA MUNICIPAL
Unidad responsable de la elaboración:	800	SECRETARIA DE LA TESORERIA MUNICIPAL
Proyecto:	ST01	Coordinación de la Secretaría de la Tesorería Municipal.

INDICADORES DE REFERENCIA

Ingresos y Egresos por entidad federativa: Hidalgo, emitido por el banco de información económica del INEGI.
Última actualización 30 de septiembre de 2020.

POBLACION O AREA DE ENFOQUE POTENCIAL

Población del Municipio de Pachuca de Soto 277,375 habitantes

POBLACION O AREA DE ENFOQUE OBJETIVO

Población del Municipio de Pachuca de Soto 277,375 habitantes

DEFINICIÓN DEL PROBLEMA

Falta de coordinación en los procesos que integran la armonización contable, actualización del padrón catastral, recaudación de impuestos, ministración de recursos y administración de los mismos en la Tesorería Municipal.

PROPUESTA DE INTERVENCIÓN

Explica brevemente la forma por la cual se pretende solucionar el problema y costo aproximado

IDENTIFICACIÓN DE RIEZGOS ASOCIADOS A LA EJECUCIÓN DEL PROYECTO

Coordinación eficiente en los procesos que integran la armonización contable, actualización del padrón catastral, recaudación de impuestos, ministración de recursos y administración de los mismos en la Tesorería Municipal.

*ÁREAS DE ENFOQUE: Se hace referencia a un área geográfica por no poder definir como poblaciones.

Elaboró

Karen Calidonio Mo

L.P. Karen Calidonio Maldonado
Coordinadora Operativa

Revisó

[Signature]
MTA. Helen Gómez Martínez
Secretaría Técnica

Autorizó

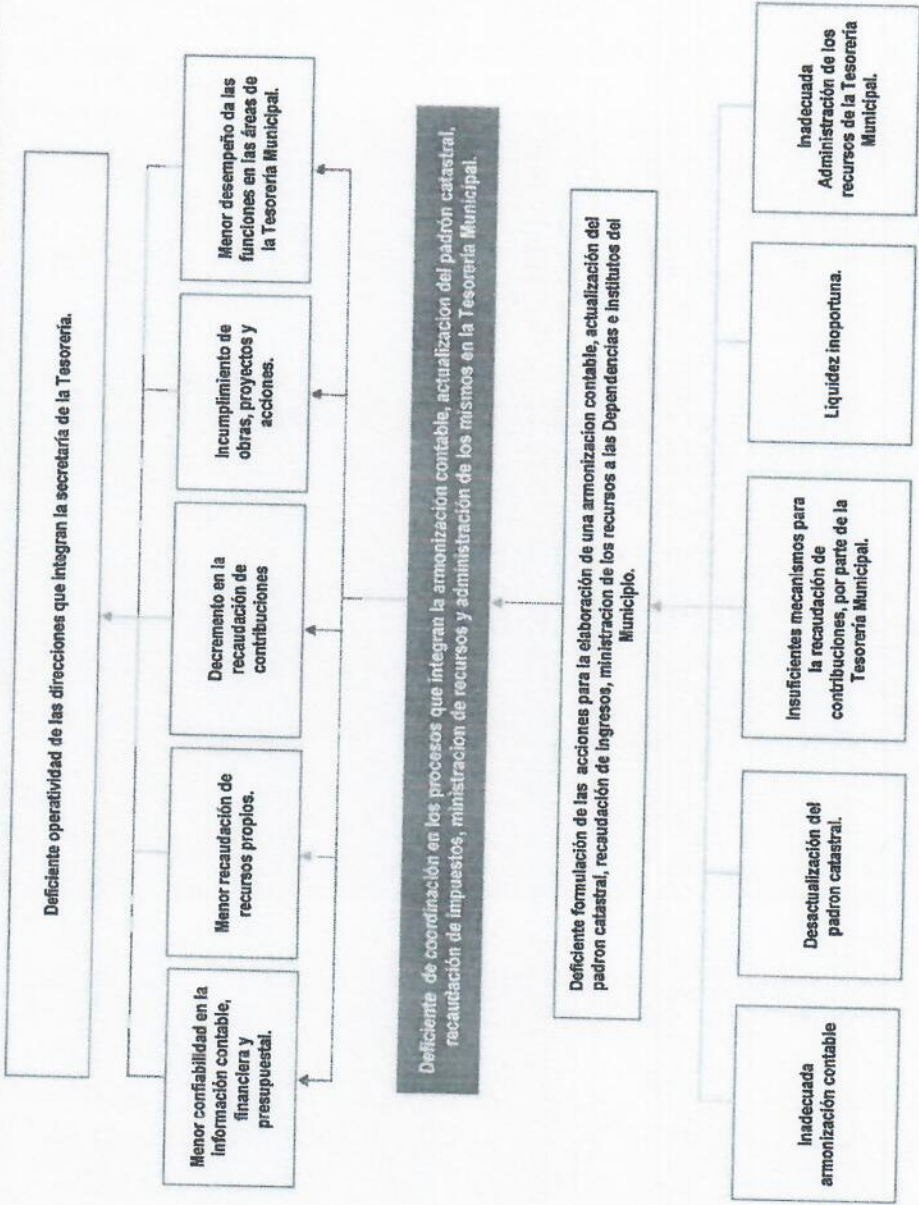
[Signature]
MCA. Ernesto Javier Rojas Morales
Secretario de la Tesorería Municipal



MUNICIPIO DE PACHUCA DE SOTO, HIDALGO
Secretaría de Planeación y Evaluación
 Dirección de Planeación, Evaluación y Proyectos Estratégicos

Árbol de Problemas

Secretaría o Instituto a cargo:	800	Secretaría de la Tesorería
Unidad responsable de la elaboración:	800	Secretaría de la Tesorería Municipal
Proyecto:	ST01	Coordinación de la Secretaría de la Tesorería Municipal.



Elaboró

Karen Calibonio Mo.
 L.P. Karen Calibonio Maidonado
 Coordinadora Operativa

Revisó

Mtra. Heleen Gómez Martínez
 Secretaria Técnica

Autorizó

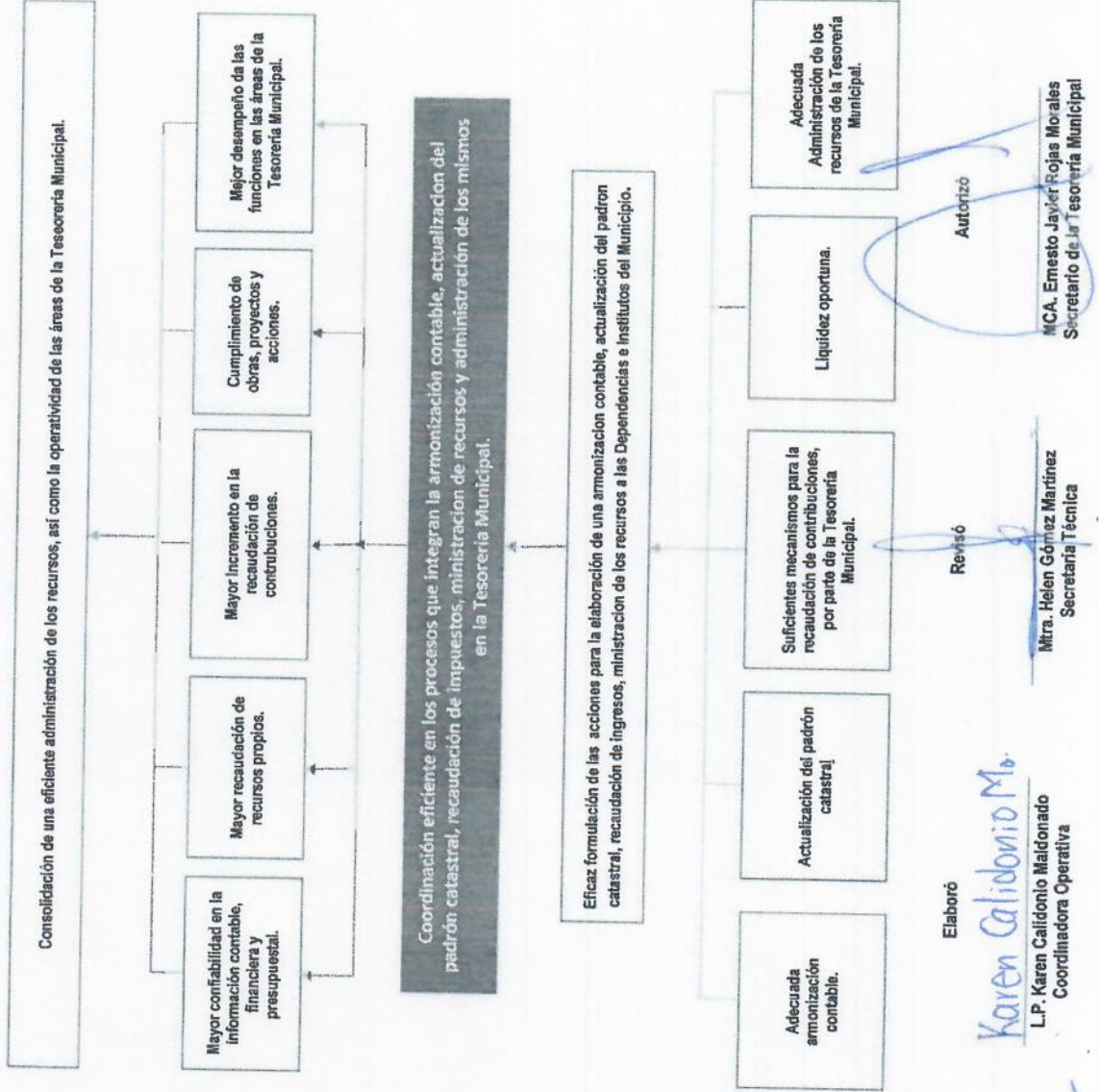
MCA. Ernesto Javier Rojas Morales
 Secretario de la Tesorería Municipal



MUNICIPIO DE PACHUCA DE SOTO, HIDALGO
Secretaría de Planeación y Evaluación
 Dirección de Planeación, Evaluación y Proyectos Estratégicos

Árbol de Objetivos

Secretaría o Instituto a cargo:	800	Secretaría de la Tesorería
Unidad responsable de la elaboración:	800	Secretaría de la Tesorería Municipal
Proyecto:	ST01	Coordinación de la Secretaría de la Tesorería Municipal.



Elaboró

Karen Calidonio M.

L.P. Karen Calidonio Maldonado
 Coordinadora Operativa

Mra. Helen Gómez Martínez
 Secretaria Técnica

MCA. Ernesto Javier Rojas Morales
 Secretario de la Tesorería Municipal



Municipio de Pachuca de Soto
Secretaría de Planeación y Evaluación
 Dirección de Planeación, Evaluación y Proyectos Estratégicos
 Matriz de Indicadores para Resultados 2022

Estructura Analítica del Programa Presupuestario

Secretaría o Instituto a cargo:	800	Secretaría de la Tesorería
Unidad responsable de la elaboración:	800	Secretaría de la Tesorería Municipal
Proyecto:	ST01	Coordinación de la Secretaría de la Tesorería Municipal.

Problemática (Proviene del árbol del problema)	Solución (Proviene del árbol del objetivo)
Efectos	Fines
Deficiente operatividad de las direcciones que integran la secretaría de la Tesorería.	Consolidación de una eficiente administración de los recursos, así como la operatividad de las áreas de la Tesorería Municipal.
Problema	Objetivo
Población objetivo	Población objetivo
Población del Municipio de Pachuca de Soto.	Población del Municipio de Pachuca de Soto.
Descripción del problema	Descripción del resultado esperado
Falta de coordinación en los procesos que integran la armonización contable, actualización del padrón catastral, recaudación de impuestos, ministración de recursos y administración de los mismos en la Tesorería Municipal.	Coordinación eficiente en los procesos que integran la armonización contable, actualización del padrón catastral, recaudación de impuestos, ministración de recursos y administración de los mismos en la Tesorería Municipal.
Magnitud (Línea base)	Magnitud (Resultado esperado)
100%	100%
Causas	Medios
Inadecuada armonización contable	Adecuada armonización contable.
Desactualización del padrón catastral.	Actualización del padrón catastral.
Insuficientes mecanismos para la recaudación de impuestos, por parte de la Tesorería Municipal.	Suficientes mecanismos para la recaudación de impuestos, por parte de la Tesorería Municipal.
Liquidez inoportuna.	Liquidez oportuna.
Inadecuada Administración de los recursos de la Tesorería Municipal.	Adecuada Administración de los recursos de la Tesorería Municipal.

Elaboró

Karen Calidonio Mo.

L.P. Karen Calidonio Maldonado
 Coordinadora Operativa

Revisó

Mtra. Heleen Gómez Martínez
 Secretaría Técnica

Autorizó

MCA. Ernesto Javier Rojas Morales
 Secretario de la Tesorería Municipal

Matriz de Indicadores para Resultados 2022

		Datos del Proyecto	
Secretaría o Instituto a cargo:	800	0	
Unidad responsable de la elaboración:	800	0	
Nombre del Proyecto:	ST01	Coordinación de la Secretaría de la Tesorería Municipal.	
Definición del Proyecto:	Coordinar los procesos que integran la armonización contable, actualización del padrón catastral, recaudación de impuestos, ministración de recursos y administración de los mismos en la Secretaría de la Tesorería Municipal para el logro de objetivos en el ejercicio fiscal		
Beneficiarios del Proyecto:			
Alineación al PMD, Eje:	1	Pachuca Honesta, Cercana y Moderna	
Objetivo Estratégico:	1.2	Mejora de la gestión pública	
Objetivo General:	1.2.D.	Eficientar la administración de los recursos humanos materiales y financieros mediante el control y fortalecimiento de los procesos operativos internos en busca de disminuir considerablemente el gasto operativo	
Acción Estratégica:	1.2.D.10	Coordinar eficientemente todas y cada una de las acciones que desarrollan las unidades administrativas con el fin de alcanzar el cumplimiento de los objetivos plasmados en el PMD 2020-2024	
Objetivo de los ODS:	17	Fortalecer los medios de implementación y revitalizar la Alianza Mundial para el Desarrollo Sostenible	
Meta del Objetivo:	17.9	Aumentar el apoyo internacional para realizar actividades de creación de capacidad eficaces y específicas en los países en desarrollo a fin de respaldar los planes nacionales de implementación de todos los Objetivos de Desarrollo Sostenible, incluso mediante la cooperación Norte-Sur, Sur-Sur y triángular	
Modulo de la GDM:	1	Organización	
Indicador:	1.2.1	Lineamientos de planeación municipal	
Alineación transversal:	Perspectiva de Género	C1-A1.6	SIPPINNA: Innovación
		Número de componente y/o actividad	Número de componente y/o actividad

Elaboró

Karen Calidonio Mo.
L.P. Karen Calidonio Maldonado

Revisó

Mtra. Helen Gómez Martínez

Autorizó

MCA. Ernesto Javier Rojas Morales



Secretaría de Planeación y Evaluación
 Dirección de Planeación, Evaluación y Proyectos Estratégicos

Matriz de Indicadores para Resultados 2022

Datos del Proyecto	
Secretaría o Instituto a cargo:	800 SECRETARÍA DE LA TESORERÍA MUNICIPAL
Unidad responsable de la	800 SECRETARÍA DE LA TESORERÍA MUNICIPAL
Nombre del Proyecto:	ST01 Coordinación de la Secretaría de la Tesorería Municipal.

Matriz de Indicadores para Resultados					
Nivel	Objetivos	Indicadores	Fuentes de información	Medios de verificación	Supuestos
Fin	Contribuir a la transparencia y rendición de cuentas del municipio de Pachuca de solo a través de la implementación de mecanismos de control financiero apegados a la normatividad aplicable.	Porcentaje de cumplimiento de los proyectos programados.	Archivo de información de las direcciones, coordinaciones y departamentos de la Secretaría de la Tesorería, así como el del Sistema de Integral Municipal Administrativo (SIMA).	Reportes de las áreas de la Secretaría.	Que las áreas cumplan con sus metas establecidas.
Propósito	Implementar mecanismos que permitan transparentar y eficientar el manejo de los recursos públicos.	Porcentaje de cumplimiento de los proyectos programados.	Archivo de información de las direcciones, coordinaciones y departamentos de la Secretaría de la Tesorería, así como el del Sistema de Integral Municipal Administrativo (SIMA).	Reportes de las áreas de la Secretaría.	Que las áreas cumplan con sus metas establecidas.
Componentes	C.1. Estrategias, lineamientos y mecanismos eficientes, en la actualización, recaudación y ministración de ingresos propios del municipio.	Porcentaje de avances en el cumplimiento de los proyectos de las áreas operativas.	Archivo de información de las direcciones, coordinaciones y departamentos de la Secretaría de la Tesorería, así como el del Sistema de Integral Municipal Administrativo (SIMA).	Reportes de las áreas de la Secretaría.	Que las áreas cumplan con sus metas establecidas.
Componentes					

C1				
Actividades	Indicadores	Fuentes de información	Medios de verificación	Supuestos
A.1.1. Verificar, analizar y supervisar la aplicación del presupuesto.	Porcentaje de atención de peticiones en el año.	Archivo de información de las direcciones, coordinaciones y departamentos de la Secretaría de la Tesorería, así como el del Sistema de Integral Municipal Administrativo (SIMA).	Reportes de las áreas de la Secretaría.	El área de contabilidad y presupuesto cumple con sus metas establecidas.
A.1.2. Programación y verificación de inspecciones en colonias para la actualización del padrón catastral.	Número de entrega de expedientes modificados.	Archivo de información de las direcciones, coordinaciones y departamentos de la Secretaría de la Tesorería, así como el del Sistema de Integral Municipal Administrativo (SIMA).	Reportes de las áreas de la Secretaría.	El área de catastro cumple con sus metas establecidas.
A.1.3. Elaboración de mecanismos que permitan una mejor recaudación de impuestos con apoyo a la ciudadanía.	Índice de elaboración de proyectos.	Archivo de información de las direcciones, coordinaciones y departamentos de la Secretaría de la Tesorería, así como el del Sistema de Integral Municipal Administrativo (SIMA).	Reportes de las áreas de la Secretaría.	El área de Ingresos cumple con sus metas establecidas.
A.1.4. Realizar erogaciones conforme a la calendarización y presupuesto.	Porcentaje del cumplimiento de los trabajos programados.	Archivo de información de las direcciones, coordinaciones y departamentos de la Secretaría de la Tesorería, así como el del Sistema de Integral Municipal Administrativo (SIMA).	Reportes de las áreas de la Secretaría.	El área de Egresos cumple con sus metas establecidas.
A.1.5. Atención Jurídica, Administrativa y Tecnológica	Porcentaje de atención Jurídica, Administrativa y Tecnológica.	Archivo de información jurídica, requisiciones de insumos y bitácora de atención a usuarios de la Secretaría de la Tesorería Municipal.	Reportes de las áreas de la Secretaría.	El área de la Secretaría Técnica cumple con sus metas establecidas.



Secretaría de Planeación y Evaluación
Dirección de Planeación, Evaluación y Proyectos Estratégicos

Matriz de Indicadores para Resultados 2022

Actividades	A.1.6. Impartición de pláticas de sensibilización en el tema de equidad de género.	Porcentaje de pláticas impartidas.	Archivo de información de las direcciones, coordinaciones y departamentos de la Secretaría de la Tesorería, así como el del Sistema de Integral Municipal Administrativo (SIMA).	Lista de asistencia.	Que exista interés por parte del personal.
-------------	--	------------------------------------	--	----------------------	--

Elaboró

Karen Calichonio Mo.

L.P. Karen Calichonio Maldonado

Revisó

Mtra. Helen Gómez Martínez

Autorizó

MCA. Ernesto Javier Rojas Morales

Matriz de Indicadores para Resultados 2022

		Datos del Proyecto	
Secretaría o Instituto a cargo:	800	0	
Unidad responsable de la elaboración:	800	0	
Nombre del Proyecto:	ST01	Coordinación de la Secretaría de la Tesorería Municipal.	
Definición del Proyecto:	Coordinar los procesos que integran la armonización contable, actualización del padrón catastral, recaudación de impuestos, ministración de recursos y administración de los mismos en la Secretaría de la Tesorería Municipal para el logro de objetivos en el ejercicio fiscal		
Beneficiarios del Proyecto:			
Alineación al PMD, Eje:	1	Pachuca Honesta, Cercana y Moderna	
Objetivo Estratégico:	1.2	Mejora de la gestión pública	
Objetivo General:	1.2.D.	Eficientar la administración de los recursos humanos materiales y financieros mediante el control y fortalecimiento de los procesos operativos internos en busca de disminuir considerablemente el gasto operativo.	
Acción Estratégica:	1.2.D.10	Coordinar eficientemente todas y cada una de las acciones que desarrollan las unidades administrativas con el fin de alcanzar el cumplimiento de los objetivos plasmados en el PMD 2020-2024.	
Objetivo de los ODS:	17	Fortalecer los medios de implementación y revitalizar la Alianza Mundial para el Desarrollo Sostenible	
Meta del Objetivo:	17.9	Aumentar el apoyo internacional para realizar actividades de creación de capacidad eficaces y específicas en los países en desarrollo a fin de respaldar los planes nacionales de implementación de todos los Objetivos de Desarrollo Sostenible, incluso mediante la cooperación Norte-Sur, Sur-Sur y triangular	
Modulo de la GDM:	1	Organización	
Indicador:	1.2.1	Lineamientos de planeación municipal	
Alineación transversal:	Perspectiva de Género	C1-A1.6	SIPPINNA:
		Número de componente y/o actividad	Innovación
		Número de componente y/o actividad	Número de componente y/o actividad

Elaboró

Karen Calidonio M.

L.P. Karen Calidonio Maldonado

Revisó

Mtra. Helen Gómez Martínez

Autorizó

MCA. Ernesto Javier Rojas Morales

Secretaría de Planeación y Evaluación
Dirección de Planeación, Evaluación y Proyectos Estratégicos

Matriz de Indicadores para Resultados 2022

Datos del Proyecto

Secretaría o Instituto a cargo:	800	SECRETARÍA DE LA TESORERÍA MUNICIPAL
Unidad responsable de la	800	SECRETARÍA DE LA TESORERÍA MUNICIPAL
Nombre del Proyecto:	ST01	Coordinación de la Secretaría de la Tesorería Municipal.

Matriz de Indicadores para Resultados

Nivel	Objetivos	Indicadores	Fuentes de información	Medios de verificación	Supuestos
Fin	Contribuir a la transparencia y rendición de cuentas del municipio de pachuca de sobo a través de la implementación de mecanismos de control financiero apegados a la normatividad aplicable.	Porcentaje de cumplimiento de los proyectos programados.	Archivo de información de las direcciones, coordinaciones y departamentos de la Secretaría de la Tesorería, así como el del Sistema de Integral Municipal Administrativo (SIMA).	Reportes de las áreas de la Secretaría.	Que las áreas cumplan con sus metas establecidas.
Propósito	Implementar mecanismos que permitan transparentar y eficientar el manejo de los recursos públicos.	Porcentaje de cumplimiento de los proyectos programados.	Archivo de información de las direcciones, coordinaciones y departamentos de la Secretaría de la Tesorería, así como el del Sistema de Integral Municipal Administrativo (SIMA).	Reportes de las áreas de la Secretaría.	Que las áreas cumplan con sus metas establecidas.
Componentes	C.1. Estrategias, lineamientos y mecanismos eficientes, en la actualización, recaudación y administración de ingresos propios del municipio.	Porcentaje de avance en el cumplimiento de los proyectos de las áreas operativas.	Archivo de información de las direcciones, coordinaciones y departamentos de la Secretaría de la Tesorería, así como el del Sistema de Integral Municipal Administrativo (SIMA).	Reportes de las áreas de la Secretaría.	Que las áreas cumplan con sus metas establecidas.
Componentes					
Actividades	A.1.1. Verificar, analizar y supervisar la aplicación del presupuesto.	Porcentaje de atención de peticiones en el aflo.	C1 PROYECTO DE INVESTIGACIONES DE LAS DIRECCIONES, coordinaciones y departamentos de la Secretaría de la Tesorería, así como el del Sistema de Integral Municipal Administrativo (SIMA).	Reportes de las áreas de la Secretaría.	El área de contabilidad y presupuesto cumple con sus metas establecidas.
Actividades	A.1.2. Programación y verificación de inspecciones en colonias para la actualización del padrón catastral.	Número de entrega de expedientes modificados.	Archivo de información de las direcciones, coordinaciones y departamentos de la Secretaría de la Tesorería, así como el del Sistema de Integral Municipal Administrativo (SIMA).	Reportes de las áreas de la Secretaría.	El área de catastro cumple con sus metas establecidas.
Actividades	A.1.3. Elaboración de mecanismos que permitan una mejor recaudación de impuestos con apoyo a la ciudadanía.	Índice de elaboración de proyectos.	Archivo de información de las direcciones, coordinaciones y departamentos de la Secretaría de la Tesorería, así como el del Sistema de Integral Municipal Administrativo (SIMA).	Reportes de las áreas de la Secretaría.	El área de Ingresos cumple con sus metas establecidas.
Actividades	A.1.4. Realizar erogaciones conforme a la calendarización y presupuesto.	Porcentaje del cumplimiento de los trabajos programados.	Archivo de información de las direcciones, coordinaciones y departamentos de la Secretaría de la Tesorería, así como el del Sistema de Integral Municipal Administrativo (SIMA).	Reportes de las áreas de la Secretaría.	El área de Egresos cumple con sus metas establecidas.
Actividades	A.1.5. Atención Jurídica, Administrativa y Tecnológica	Porcentaje de atención Jurídica, Administrativa y Tecnológica.	Archivo de información jurídica, regulaciones de insumos y bitácora de atención a usuarios de la Secretaría de la Tesorería Municipal.	Reportes de las áreas de la Secretaría.	El área de la Secretaría Técnica cumple con sus metas establecidas.

✓



Secretaría de Planeación y Evaluación
Dirección de Planeación, Evaluación y Proyectos Estratégicos

Matriz de Indicadores para Resultados 2022

Actividades	A.1.5. Impartición de pláticas de sensibilización en el tema de equidad de género.	Porcentaje de pláticas impartidas.	Archivo de información de las direcciones, coordinaciones y departamentos de la Secretaría de la Tesorería, así como el Sistema de Integral Municipal Administrativo (SIMA).	Lista de asistencia.	Que exista interés por parte del personal.
-------------	--	------------------------------------	--	----------------------	--

Elaboró

Karen Calidonio Mo

L.P. Karen Calidonio Maldonado

Revisó

Mtra. Helen Gómez Martínez

Autonizó
MCA. Ernesto Javier Rojas Morales

Matriz de Indicadores para Resultados 2022

		Datos del Proyecto	
Secretaría o Instituto a cargo:	800	0	
Unidad responsable de la elaboración:	800	0	
Nombre del Proyecto:	ST01	Coordinación de la Secretaría de la Tesorería Municipal.	
Definición del Proyecto:	Coordinar los procesos que integran la armonización contable, actualización del padrón catastral, recaudación de impuestos, ministración de recursos y administración de los mismos en la Secretaría de la Tesorería Municipal para el logro de objetivos en el ejercicio fiscal		
Beneficiarios del Proyecto:			
Alineación al PMD, Eje:	1	Pachuca Honesta, Cercana y Moderna	
Objetivo Estratégico:	1.2	Mejora de la gestión pública	
Objetivo General:	1.2.D	Eficientar la administración de los recursos humanos materiales y financieros mediante el control y fortalecimiento de los procesos operativos internos en busca de disminuir considerablemente el gasto operativo.	
Acción Estratégica:	1.2.D.10	Coordinar eficientemente todas y cada una de las acciones que desarrollan las unidades administrativas con el fin de alcanzar el cumplimiento de los objetivos plasmados en el PMD 2020-2024.	
Objetivo de los ODS:	17	Fortalecer los medios de implementación y revitalizar la Alianza Mundial para el Desarrollo Sostenible	
Meta del Objetivo:	17.9	Aumentar el apoyo internacional para realizar actividades de creación de capacidad eficaces y específicas en los países en desarrollo a fin de respaldar los planes nacionales de implementación de todos los Objetivos de Desarrollo Sostenible, incluso mediante la cooperación Norte-Sur, Sur-Sur y triangular	
Modulo de la GDM:	1	Organización	
Indicador:	1.2.1	Lineamientos de planeación municipal	
Alineación transversal:	Perspectiva de Género	SIPPINA: C1-A1.6	Número de componente y/o actividad Innovación
			Número de componente y/o actividad

Elaboró

Karen Calidonio Mo.

L.P. Karen Calidonio Maldonado

Revisó

Mtra. Helen Gómez Martínez

MCA. Ernesto Javier Rojas Morales

Autoriza



Secretaría de Planeación y Evaluación
Dirección de Planeación, Evaluación y Proyectos Estratégicos

Matriz de Indicadores para Resultados 2022

Datos del Proyecto

Secretaría o Instituto a cargo:	800
Unidad responsable de la	800
Nombre del Proyecto:	ST01

SECRETARÍA DE LA TESORERÍA MUNICIPAL

SECRETARÍA DE LA TESORERÍA MUNICIPAL

Coordinación de la Secretaría de la Tesorería Municipal.

Matriz de Indicadores para Resultados

Nivel	Objetivos	Indicadores	Fuentes de información	Medios de verificación	Supuestos
Fin	Contribuir a la transparencia y rendición de cuentas del municipio de pachuca de solo a través de la implementación de mecanismos de control financiero apegados a la normatividad aplicable.	Porcentaje de cumplimiento de los proyectos programados.	Archivo de información de las direcciones, coordinaciones y departamentos de la Secretaría de la Tesorería, así como el del Sistema de Integral Municipal Administrativo (SIMA).	Reportes de las áreas de la Secretaría.	Que las áreas cumplan con sus metas establecidas.
Propósito	Implementar mecanismos que permitan transparentar y eficientar el manejo de los recursos públicos.	Porcentaje de cumplimiento de los proyectos programados.	Archivo de información de las direcciones, coordinaciones y departamentos de la Secretaría de la Tesorería, así como el del Sistema de Integral Municipal Administrativo (SIMA).	Reportes de las áreas de la Secretaría.	Que las áreas cumplan con sus metas establecidas.
Componentes	C.1. Estrategias, lineamientos y mecanismos eficientes, en la actualización, recaudación y administración de ingresos propios del municipio.	Porcentaje de avance en el cumplimiento de los proyectos de las áreas operativas.	Archivo de información de las direcciones, coordinaciones y departamentos de la Secretaría de la Tesorería, así como el del Sistema de Integral Municipal Administrativo (SIMA).	Reportes de las áreas de la Secretaría.	Que las áreas cumplan con sus metas establecidas.
Componentes					
Actividades	A.1.1. Verificar, analizar y supervisar la aplicación del presupuesto.	Porcentaje de atención de peticiones en el año.	C1 Archivo de información de las direcciones, coordinaciones y departamentos de la Secretaría de la Tesorería, así como el del Sistema de Integral Municipal Administrativo (SIMA).	Reportes de las áreas de la Secretaría.	El área de contabilidad y presupuesto cumple con sus metas establecidas.
Actividades	A.1.2. Programación y verificación de inspecciones en colonias para la actualización del padrón catastral.	Número de entrega de expedientes modificados.	Archivo de información de las direcciones, coordinaciones y departamentos de la Secretaría de la Tesorería, así como el del Sistema de Integral Municipal Administrativo (SIMA).	Reportes de las áreas de la Secretaría.	El área de catastro cumple con sus metas establecidas.
Actividades	A.1.3. Elaboración de mecanismos que permitan una mejor recaudación de impuestos con apoyo a la ciudadanía.	Índice de elaboración de proyectos.	Archivo de información de las direcciones, coordinaciones y departamentos de la Secretaría de la Tesorería, así como el del Sistema de Integral Municipal Administrativo (SIMA).	Reportes de las áreas de la Secretaría.	El área de Ingresos cumple con sus metas establecidas.
Actividades	A.1.4. Realizar erogaciones conforme a la calendarización y presupuesto.	Porcentaje del cumplimiento de los trabajos programados.	Archivo de información de las direcciones, coordinaciones y departamentos de la Secretaría de la Tesorería, así como el del Sistema de Integral Municipal Administrativo (SIMA).	Reportes de las áreas de la Secretaría.	El área de Egresos cumple con sus metas establecidas.
Actividades	A.1.5. Atención Jurídica, Administrativa y Tecnológica.	Porcentaje de atención Jurídica, Administrativa y Tecnológica.	Archivo de información jurídica, requisiciones de insumos y bitácora de atención a usuarios de la Secretaría de la Tesorería Municipal.	Reportes de las áreas de la Secretaría.	El área de la Secretaría Técnica cumple con sus metas establecidas.

A



Secretaría de Planeación y Evaluación
Dirección de Planeación, Evaluación y Proyectos Estratégicos

Matriz de Indicadores para Resultados 2022

Actividades	A.1.6. Impartición de pláticas de sensibilización en el tema de equidad de género.	Porcentaje de pláticas impartidas.	Archivo de información de las direcciones, coordinaciones y departamentos de la Secretaría de la Tesorería, así como el del Sistema de Ingresos Municipal Administrativo (SIMA).	Lista de asistencia.	Que exista interés por parte del personal.
-------------	--	------------------------------------	--	----------------------	--

Elaboró

Karen Calidonio Mo.

L.P. Karen Calidonio Maldonado

Revisó

Mtra. Helen Gómez Martínez

Autorizó

MCA. Ernesto Javier Rojas Morales

Secretaría de Planeación y Evaluación
Dirección de Planeación, Evaluación y Proyectos Estratégicos

Ficha de Indicador

Datos del Proyecto		
Secretaría o Instituto a cargo:	800	SECRETARÍA DE LA TESORERÍA MUNICIPAL
Unidad responsable de la elaboración:	800	SECRETARÍA DE LA TESORERÍA MUNICIPAL
Proyecto:	ST01	Coordinación de la Secretaría de la Tesorería Municipal.
Definición del Proyecto:	Coordinar los procesos que integran la armonización contable, actualización del padrón catastral, recaudación de impuestos, ministración de recursos y administración de los mismos en la Secretaría de la Tesorería Municipal para el logro de objetivos en el ejercicio fiscal	
Beneficiarios del Proyecto:	0	0
Alineación al PMD, Eje:	1	Pachuca Honesta, Cercana y Moderna
Objetivo Estratégico:	1.2	Mejora de la gestión pública
Objetivo General:	1.2.D.	Eficientar la administración de los recursos humanos materiales y financieros mediante el control y fortalecimiento de los procesos operativos internos en busca de disminuir considerablemente el gasto operativo.
Acción Estratégica:	1.2.D.10	Coordinar eficientemente todas y cada una de las acciones que desarrollan las unidades administrativas con el fin de alcanzar el cumplimiento de los objetivos plasmados en el PMD 2020-2024.

Datos de Identificación del Indicador			
Nombre del Componente:	C.1. Estrategias, lineamientos y mecanismos eficientes, en la actualización, recaudación y ministración de ingresos propios del municipio.		
Nombre del Indicador:	Porcentaje de avance en el cumplimiento de los proyectos de las áreas operativas.		
Tipo de Indicador:	Estratégico		Gestión
Dimensión a Medir:	Eficacia		Eficiencia
	Calidad		Economía

Datos del Indicador			
Fórmula:			
Variables:			
Unidad de medida (variables):			
Medios de verificación:	Reportes de las áreas de la Secretaría.		
Unidad de medida del resultado:			
Frecuencia de medición:			
Semafización:	Verde:	>66.66	Línea base:
	Amarillo:	<66.66	
	Rojo:	<33.33	
		Periodo de cumplimiento:	

Elaboró

Karen Calidonio Mo.
L.P. Karen Calidonio Maldonado
Coordinadora Operativa

Revisó

Mtra. Helen Gómez Martínez
Mtra. Helen Gómez Martínez
Secretaría Técnica

Autorizó

MCA. Ernesto Javier Rojas Morales
MCA. Ernesto Javier Rojas Morales
Secretario de la Tesorería Municipal

Ficha de Indicador

Datos del Proyecto		
Secretaría o Instituto a cargo:	800	SECRETARÍA DE LA TESORERÍA MUNICIPAL
Unidad responsable de la elaboración:	800	SECRETARÍA DE LA TESORERÍA MUNICIPAL
Proyecto:	ST01	Coordinación de la Secretaría de la Tesorería Municipal.
Definición del Proyecto:	Coordinar los procesos que integran la armonización contable, actualización del padrón catastral, recaudación de impuestos, ministración de recursos y administración de los mismos en la Secretaría de la Tesorería Municipal para el logro de objetivos en el ejercicio fiscal	
Beneficiarios del Proyecto:	0	0
Alineación al PMD, Eje:	1	Pachuca Honesta, Cercana y Moderna
Objetivo Estratégico:	1.2	Mejora de la gestión pública
Objetivo General:	1.2.D.	Eficientar la administración de los recursos humanos materiales y financieros mediante el control y fortalecimiento de los procesos operativos internos en busca de disminuir considerablemente el gasto operativo.
Acción Estratégica:	1.2.D.10	Coordinar eficientemente todas y cada una de las acciones que desarrollan las unidades administrativas con el fin de alcanzar el cumplimiento de los objetivos plasmados en el PMD 2020-2024.

Datos de Identificación del Indicador			
Nombre del Componente:	0		
Nombre del Indicador:	0		
Tipo de Indicador:	Estratégico		Gestión
Dimensión a Medir:	Eficacia		Eficiencia
	Calidad		Economía

Datos del Indicador			
Fórmula:			
VARIABLES:			
Unidad de medida (variables):			
Medios de verificación:	0		
Unidad de medida del resultado:			
Frecuencia de medición:			
Semafización:	Verde:	>66.66	Línea base:
	Amarillo:	<66.66	
	Rojo:	<33.33	
	Período de cumplimiento:		

Elaboró

Karen Calidonio Mo
L.P. Karen Calidonio Maldonado
Coordinadora Operativa

Revisó

Mtra. Helen Gómez Martínez
Mtra. Helen Gómez Martínez
Secretaría Técnica

Autorizó

MCA. Ernesto Javier Rojas Morales
MCA. Ernesto Javier Rojas Morales
Secretario de la Tesorería Municipal



**Secretaría de Planeación y Evaluación
Dirección de Planeación, Evaluación y Proyectos Estratégicos**

Formato de Calendarización por Proyecto

Secretaría o Instituto a cargo:	800	SECRETARÍA DE LA TESORERÍA MUNICIPAL
Unidad responsable de la elaboración:	800	SECRETARÍA DE LA TESORERÍA MUNICIPAL
Proyecto:	ST01	Coordinación de la Secretaría de la Tesorería Municipal
Definición del Proyecto:		
Beneficiarios del Proyecto:	0	Coordinación de la Secretaría de la Tesorería Municipal.

Presupuesto asignado por proyecto:

Calendarización de las Metas Anuales, Avance Programado

Componentes (Bienes / Servicios)	Nombre del Indicador	Unidad de medida	Enero	Febrero	Marzo	Abril	Mayo	Junio	Julio	Agosto	Septiembre	Octubre	Noviembre	Diciembre	Acumulado
C.1. Estrategias, lineamientos y mecanismos eficientes, en la actualización, recaudación y administración de ingresos propios del municipio.	Porcentaje de avance en el cumplimiento de los proyectos de las áreas operativas.		8.33	8.33	8.33	8.33	8.33	8.33	8.33	8.33	8.33	8.33	8.33	8.33	100.0
0	0	0													

Elaboró
Karen Calidonio M^o.

L.P. Karen Calidonio Maldonado
Coordinadora Operativa

Revisó

Mtra. Helen Gómez Martínez
Secretaría Técnica

Autorizó

MICA, Ernesto Javier Rojas Morales
Secretario de la Tesorería Municipal