



Secretaría de Planeación y Evaluación
Dirección de Planeación, Evaluación y Proyectos Estratégicos

Matriz de Indicadores para Resultados 2022

Diagnóstico del Problema

Datos del Proyecto

Secretaría o Instituto a cargo:	900	Secretaría de Seguridad Pública, Tránsito y Vialidad.
Unidad responsable de la elaboración:	910	Dirección de Policía Preventiva.
Proyecto:	SS02	Vigilancia sectorial y operatividad con enfoque en proximidad social

INDICADORES DE REFERENCIA

Percepción de inseguridad en Pachuca de Soto Estado de Hidalgo México.
Porcentaje de la población de 18 años y más que se sintió insegura en la ciudad de Pachuca de Soto:
Marzo 2021 54.8%
Junio del 2021 57.9 %

Fuente: INEGI (2021), p. 10, Encuesta nacional de seguridad pública urbana ENSU, segundo trimestre 2021, recuperado de:
https://www.inegi.org.mx/contenidos/programas/ensu/doc/ensu2021_junio_presentacion_ejecutiva.pdf

POBLACION O AREA DE ENFOQUE POTENCIAL

297,848 habitantes del Municipio de Pachuca.

POBLACION O AREA DE ENFOQUE OBJETIVO

297,848 habitantes del Municipio de Pachuca.

DEFINICION DEL PROBLEMA

Percepción de inseguridad en la población de Pachuca de Soto Hidalgo.

PROPUESTA DE INTERVENCION

Estamos conscientes que la operatividad policial basada en la proximidad social es una alternativa para reducir los altos índices de criminalidad y que, a la vez, mejorara un cambio en la percepción social de inseguridad que actualmente prevalece en este Municipio, se brindará seguridad a toda la población y mayor presencia en las calles, realizando recorridos con auto patrullas, moto patrullas, unidades caninas y a pie tierra, además de ello, se realizarán operativos en centros financieros, escuelas, transportes públicos y comercios, con la finalidad de prevenir y disminuir el numero de faltas administrativas y/o delitos.

IDENTIFICACION DE RIESGOS ASOCIADOS A LA EJECUCION DEL PROYECTO

Falta de equipamiento, auto patrullas, moto patrullas, refacciones para el mantenimiento, y capacitación del personal operativo.

*ÁREAS DE ENFOQUE: Se hace referencia a un área geográfica por no poder definir como poblaciones.

Elaboró

Cmdte. Rubén Gama Reyes
Director de Policía Preventiva

Revisó

Lic. Erika Barrera Acosta
Enlace

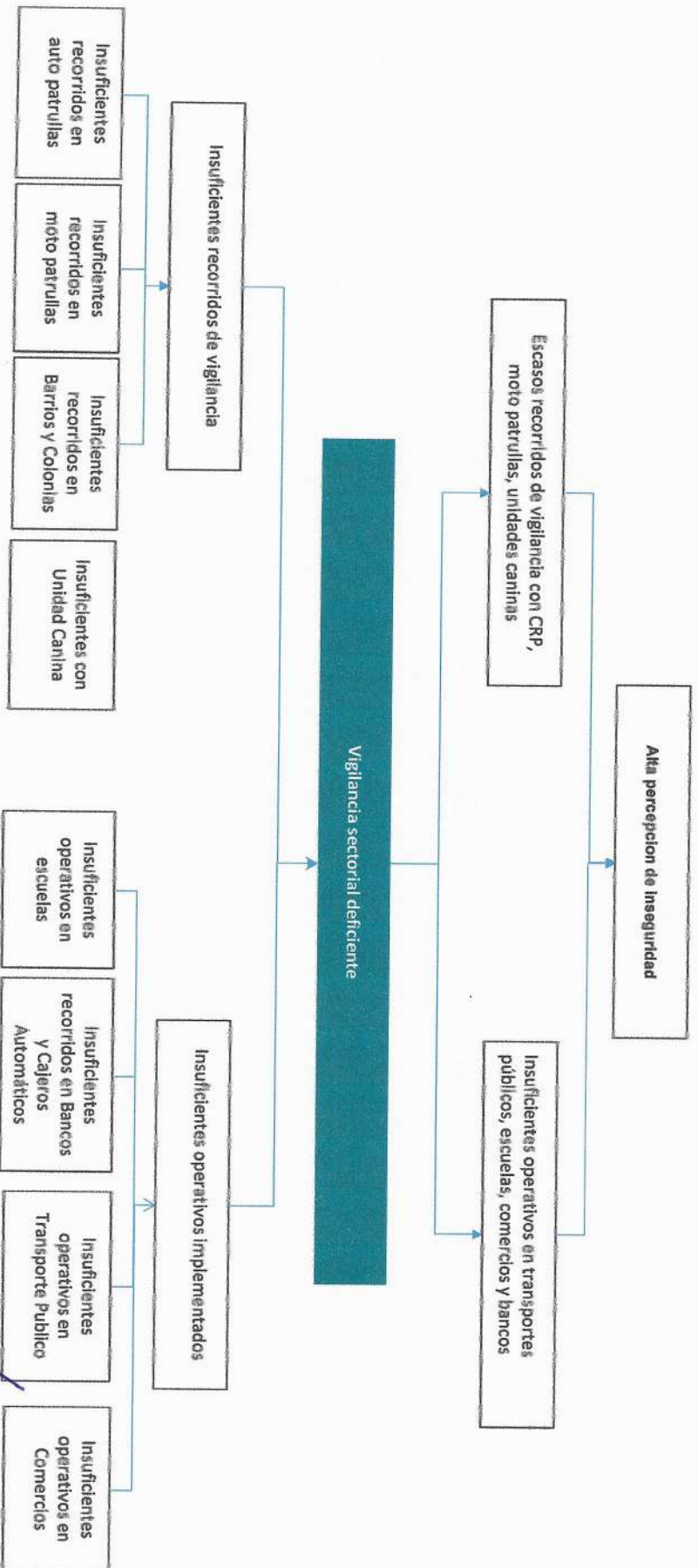
Autorizó

Lic. Adriana Yamilet Salazar Márquez,
Secretario de Seguridad Pública, Tránsito y Vialidad

Secretaría de Planeación y Evaluación
Dirección de Planeación, Evaluación y Proyectos Estratégicos

Arbol de Problemas

Secretaría o Instituto a cargo:	900	Secretaría de Seguridad Pública, Tránsito y Vialidad.
Unidad responsable de la	910	Dirección de Policía Preventiva.
Proyecto:	SS02	Vigilancia sectorial y operatividad con enfoque en proximidad social



Elaboró
 Cndte. Rubén Gama Reyes
 Director de Policía Preventiva

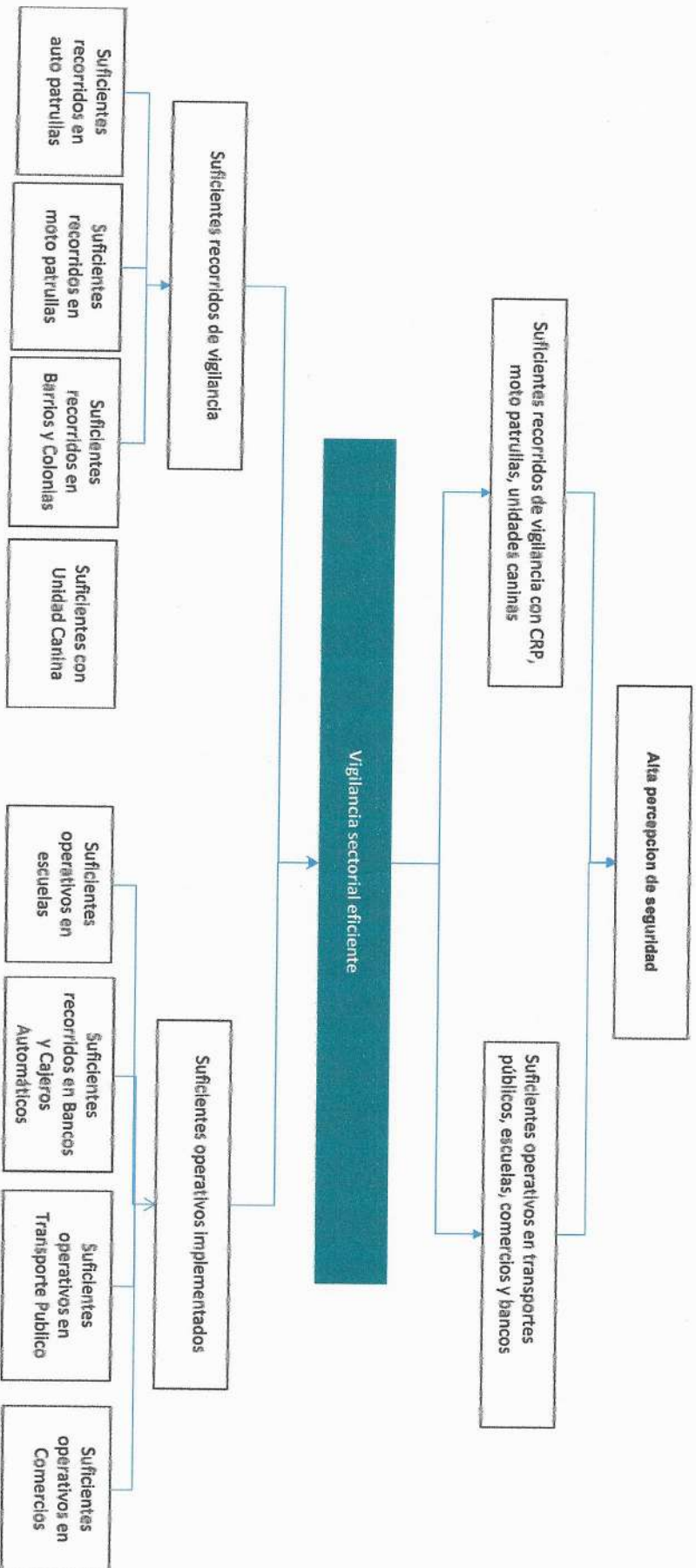
Revisó
 Lic. Erika Barrera Acosta
 Eñlaco

Autorizó
 Lic. Adriana Yamilita Salazar Márquez,
 Secretario de Seguridad Pública, Tránsito y Vialidad

Secretaría de Planeación y Evaluación
Dirección de Planeación, Evaluación y Proyectos Estratégicos

Árbol de Objetivos

Secretaría o Instituto a cargo:	900	Secretaría de Seguridad Pública, Tránsito y Vialidad.
Unidad responsable de la	910	Dirección de Policía Preventiva.
Proyecto:	SS02	Vigilancia sectorial y operatividad con enfoque en proximidad social



Elaboró

Cmdte. Rubén Gama Reyes
 Director de Policía Preventiva

Revisó

Lic. Erika Barrera Acosta
 Enlace

Autorizó

Lic. Adriana Yamille Salazar Márquez,
 Secretario de Seguridad Pública, Tránsito y Vialidad

Ficha de Indicador

Datos del Proyecto		
Secretaría o Instituto a cargo:	900	Secretaría de Seguridad Pública, Tránsito y Vialidad.
Unidad responsable de la elaboración:	910	Dirección de Policía Preventiva.
Proyecto:	SS02	Vigilancia sectorial y operatividad con enfoque en proximidad social
Definición del Proyecto:	Brindar seguridad a la población y prevenir faltas administrativas y delitos, mejorando la percepción de seguridad del Municipio.	
Beneficiarios del Proyecto:	297848	Población del Municipio de Pachuca de Soto.
Alineación al PMD, Eje:	4	Pachuca Seguro y en Paz.
Objetivo Estratégico:	4.1.A.	Implementar mecanismos que contribuyan a brindar seguridad y paz a la ciudadanía garantizando el ejercicio pleno de los derechos humanos y un desarrollo social armónico.
Objetivo General:	4.1.A	Implementar mecanismos que contribuyan a brindar seguridad y paz a la ciudadanía garantizando el ejercicio pleno de los derechos humanos y un desarrollo social armónico.
Acción Estratégica:	4.1.A.1	Implementar un modelo de proximidad confiable a la ciudadanía, disminuyendo los índices delictivos, logrando una convivencia armónica y paz social.

Datos de Identificación del Indicador				
Nombre del Componente:	C.2. Operativos implementados.			
Nombre del Indicador:	Cantidad de operativos implementados.			
Tipo de Indicador:	Estratégico		Gestión	x
Dimensión a Medir:	Eficacia	x	Eficiencia	
	Calidad		Economía	

Datos del Indicador			
Fórmula:	POI= (NOI/NOP)*100		
Variables:	POI= Porcentaje de Operativos Implementados NOI= Número de Operativos Implementados NOP= Número de Operativos Programados		
Unidad de medida (variables):	Operativos Implementados.		
Medios de verificación:	Bitácoras y archivo fotográfico.		
Unidad de medida del resultado:	Cantidad		
Frecuencia de medición:	Trimestral	Período de cumplimiento:	Anual
Semafización:	Verde:	>66.66	Línea base:
	Amarillo:	<66.66	
	Rojo:	<33.33	

Elaboró



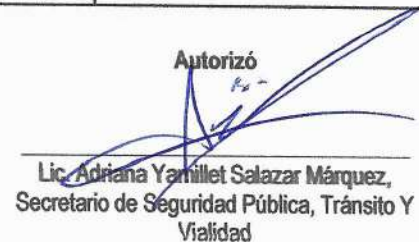
Cmte. Ruben Gama Reyes
Director de Policía Preventiva

Revisó



Lic. Erika Barrera Acosta
Enlace

Autorizó



Lic. Adriana Yamilet Salazar Márquez,
Secretario de Seguridad Pública, Tránsito Y
Vialidad

Matriz de Indicadores para Resultados 2022

		Datos del Proyecto	
Secretaría o Instituto a cargo:	900	Secretaría de Seguridad Pública, Tránsito y Vialidad.	
Unidad responsable de la elaboración:	910	Dirección de Policía Preventiva.	
Nombre del Proyecto:	SS02	Vigilancia sectorial y operatividad con enfoque en proximidad social	
Definición del Proyecto:	Brindar seguridad a la población y prevenir faltas administrativas y delitos, mejorando la percepción de seguridad del Municipio.		
Beneficiarios del Proyecto:	297848	Población del Municipio de Pachuca de Soto.	
Alineación al PMD, Eje:	4	Pachuca Seguro y en Paz.	
Objetivo Estratégico:	4.1.A.	Implementar mecanismos que contribuyan a brindar seguridad y paz a la ciudadanía garantizando el ejercicio pleno de los derechos humanos y un desarrollo social armónico.	
Objetivo General:	4.1.A	Implementar mecanismos que contribuyan a brindar seguridad y paz a la ciudadanía garantizando el ejercicio pleno de los derechos humanos y un desarrollo social armónico.	
Acción Estratégica:	4.1.A.1	Implementar un modelo de proximidad confiable a la ciudadanía, disminuyendo los índices delictivos, logrando una convivencia armónica y paz social.	
Objetivo de los ODS:	16		
Meta del Objetivo:	16.1	Reducir significativamente todas las formas de violencia y las correspondientes tasas de mortalidad en todo el mundo.	
Módulo de la GDM:			
Indicador:			
Alineación transversal:	Perspectiva de Género	Número de componente y/o actividad	SIPPINNA: C2/A2.1 Innovación
			Número de componente y/o actividad

Elaboró

Cmdte. Rubén Gama Reyes
Director de Policía Preventiva

Revisó

Lic-Erika Barrera Acosta
Enlace

Autorizó

Lic. Adriana Yamilet Salazar Márquez
Secretario de Seguridad Pública, Tránsito Y Vialidad

Secretaría de Planeación y Evaluación
Dirección de Planeación, Evaluación y Proyectos Estratégicos

Matriz de Indicadores para Resultados 2022

Actividades	A.2.1. Operativo escuela segura	Número de operativos escuela segura	Información en archivo de la Dirección de Policía Preventiva.	Bitácoras y archivo fotográfico.	Contar con personal capacitado.
Actividades	A.2.2. Operativo dinero seguro	Número de operativos dinero seguro	Información en archivo de la Dirección de Policía Preventiva.	Bitácoras y archivo fotográfico.	Contar con patrullas en buen estado.
Actividades	A.2.3. Operativo transporte seguro	Número de operativos transporte seguro	Información en archivo de la Dirección de Policía Preventiva.	Bitácoras y archivo fotográfico.	Contar con personal suficiente.
Actividades	A.2.4. Operativo comercio seguro	Número de operativos comercio seguro	Información en archivo de la Dirección de Policía Preventiva.	Bitácoras y archivo fotográfico.	Contar con suficiente equipo de trabajo.

Elaboró

Cmdte. Rulén Gama Reyes
 Director de Policía Preventiva

Revisó

Lic. Ericka Barrera Acosta
 Enlace

Autorizó

Lic. Adriana Yamilet Salazar Márquez,
 Secretario de Seguridad Pública, Tránsito Y Vialidad

Secretaría de Planeación y Evaluación
Dirección de Planeación, Evaluación y Proyectos Estratégicos

Matriz de Indicadores para Resultados 2022

Datos del Proyecto	
Secretaría o Instituto a cargo:	900 Secretaría de Seguridad Pública, Tránsito y Vialidad.
Unidad responsable de la	910 Dirección de Policía Preventiva.
Nombre del Proyecto:	SS02 Vigilancia sectorial y operatividad con enfoque en proximidad social

Matriz de Indicadores para Resultados					
Nivel	Objetivos	Indicadores	Fuentes de información	Medios de verificación	Supuestos
Fin	Contribuir a proporcionar adecuada vigilancia sectorial mediante recorridos y operativos.	Cantidad de vigilancia sectorial realizada	Información en archivo de la Dirección de Policía Preventiva.	Bitácoras.	Que se cuente con los recursos humanos, materiales y financieros.
Propósito	La ciudadanía recibe vigilancia sectorial mediante recorridos y operativos.	Cantidad de recorridos y operativos programados	Información en archivo de la Dirección de Policía Preventiva.	Bitácoras.	Contar con personal suficiente y capacitado.
Componentes	C.1. Recorridos realizados.	Cantidad de recorridos realizados.	Información en archivo de la Dirección de Policía Preventiva.	Bitácoras y archivo fotográfico.	Que las unidades auto patrullas estén en óptimas condiciones.
Componentes	C.2. Operativos implementados.	Cantidad de operativos implementados.	Información en archivo de la Dirección de Policía Preventiva.	Bitácoras y archivo fotográfico.	Contar con personal capacitado.

C1					
Actividades	Objetivos	Indicadores	Fuentes de información	Medios de verificación	Supuestos
A.1.1. Recorridos diarios en auto patrullas.	Recorridos diarios en la ciudad	Número de recorridos en la ciudad realizados.	Información en archivo de la Dirección de Policía Preventiva.	Bitácoras y archivo fotográfico.	Contar con la gasolina suficiente.
A.1.2. Recorridos con moto patrullas.	Recorridos con moto patrullas	Número de recorridos con moto patrullas realizados.	Información en archivo de la Dirección de Policía Preventiva.	Bitácoras y archivo fotográfico.	Contar con motocicletas en buen estado.
A.1.3. Recorridos en barrios altos y colonias.	Recorridos en barrios altos y colonias	Número de recorridos en barrios y colonias realizados.	Información en archivo de la Dirección de Policía Preventiva.	Bitácoras y archivo fotográfico.	Contar con equipo táctico.
A.1.4. Recorridos pie tierra con unidades caninas.	Recorridos pie tierra con unidades caninas.	Número de recorridos con unidades caninas realizados.	Información en archivo de la Dirección de Policía Preventiva.	Bitácoras y archivo fotográfico.	Contar con el equipamiento necesario.

C2

Ficha de Indicador

Datos del Proyecto		
Secretaría o Instituto a cargo:	900	Secretaría de Seguridad Pública, Tránsito y Vialidad.
Unidad responsable de la elaboración:	910	Dirección de Policía Preventiva.
Proyecto:	SS02	Vigilancia sectorial y operatividad con enfoque en proximidad social
Definición del Proyecto:	Brindar seguridad a la población y prevenir faltas administrativas y delitos, mejorando la percepción de seguridad del Municipio.	
Beneficiarios del Proyecto:	297848	Población del Municipio de Pachuca de Soto.
Alineación al PMD, Eje:	4	Pachuca Seguro y en Paz.
Objetivo Estratégico:	4.1.A.	Implementar mecanismos que contribuyan a brindar seguridad y paz a la ciudadanía garantizando el ejercicio pleno de los derechos humanos y un desarrollo social armónico.
Objetivo General:	4.1.A	Implementar mecanismos que contribuyan a brindar seguridad y paz a la ciudadanía garantizando el ejercicio pleno de los derechos humanos y un desarrollo social armónico.
Acción Estratégica:	4.1.A.1	Implementar un modelo de proximidad confiable a la ciudadanía, disminuyendo los índices delictivos, logrando una convivencia armónica y paz social.

Datos de Identificación del Indicador			
Nombre del Componente:	C.1. Recorridos realizados.		
Nombre del Indicador:	Cantidad de recorridos realizados.		
Tipo de Indicador:	Estratégico		Gestión x
Dimensión a Medir:	Eficacia	x	Eficiencia
	Calidad		Economía

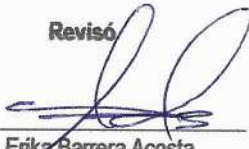
Datos del Indicador			
Fórmula:	PRR= (NRR/NRP)*100		
Variables:	PRR= Porcentaje de Recorridos Realizados. NRR= Número de Recorridos Realizados. NRP= Número de Recorridos Programados		
Unidad de medida (variables):	Recorridos Realizados		
Medios de verificación:	Bitácoras y archivo fotográfico.		
Unidad de medida del resultado:	Cantidad		
Frecuencia de medición:	Trimestral	Período de cumplimiento:	Anual
Semaforización:	Verde:	>66.66	Línea base: 100%
	Amarillo:	<66.66	
	Rojo:	<33.33	

Elaboró



Cmte. Rubén Gama Reyes
Director de Policía Preventiva

Revisó



Lic. Erika Barrera Acosta
Enlace

Autorizó



Lic. Adriana Yamilet Salazar Márquez,
Secretario de Seguridad Pública, Tránsito Y
Vialidad



Secretaría de Planeación y Evaluación
Dirección de Planeación, Evaluación y Proyectos Estratégicos
Matriz de Indicadores para Resultados 2022

Estructura Analítica del Programa Presupuestario

Secretaría o Instituto a cargo:	900	Secretaría de Seguridad Pública, Tránsito y Vialidad.
Unidad responsable de la elaboración:	910	Dirección de Policía Preventiva.
Proyecto:	SS02	Vigilancia sectorial y operatividad con enfoque en proximidad social

Problemática (Proviene del árbol del problema)	Solución (Proviene del árbol del objetivo)
Efectos	Fines
Alta percepción de inseguridad Insuficientes recorridos de vigilancia Insuficientes operativos implementados	Alta percepción de seguridad suficientes recorridos de vigilancia suficientes operativos implementados
Problema	Objetivo
Población objetivo	Población objetivo
297,848 habitantes del Municipio de Pachuca.	297,848 habitantes del Municipio de Pachuca.
Descripción del problema	Descripción del resultado esperado
Percepción de inseguridad en la población de Pachuca de Soto Hidalgo.	Percepción de inseguridad en la población de Pachuca de Soto Hidalgo.
Magnitud (Línea base)	Magnitud (Resultado esperado)
Número de recorridos realizados = 100% Número de operativos implementados= 100%	Número de recorridos por realizar = 1460 Número de operativos por implementar = 2503
Causas	Medios
Insuficientes recorridos de vigilancia	C.1 Recorridos realizados de vigilancia
Insuficientes recorridos en auto patrullas	A.1.1 Recorridos diarios en auto patrullas
Insuficientes recorridos en moto patrullas	A.1.2 Recorridos diarios en moto patrullas
Insuficientes recorridos en Barrios y Colonias	A.1.3 Recorridos en Barrios y Colonias
Insuficientes recorridos con unidad Canina	A.1.4 Recorridos pie tierra con Unidades Caninas
Insuficientes operativos implementados	C.2 Operativos implementados
Insuficientes operativos en escuelas	A.2.1 Operativo Escuela Segura
Insuficientes operativos en Bancos y Cajeros Automáticos	A.2.2 Operativo Dinero Seguro
Insuficientes operativos en Transporte Publico	A.2.3 Operativo Transporte Seguro
Insuficientes operativos en Comercios	A.2.4 Operativo Comercio Seguro

Elaboró

Cnte. Rubén Gama Reyes
Director de Policía Preventiva

Revisó

Lic. Erika Barrera Acosta
Enlace

Autorizó

Lic. Adriana Yamilet Salazar Márquez,
Secretario de Seguridad Pública, Tránsito Y Vialidad

**Secretaría de Planeación y Evaluación
Dirección de Planeación, Evaluación y Proyectos Estratégicos**

Formato de Calendarización por Proyecto 2022

Secretaría o Instituto a cargo:	900	Secretaría de Seguridad Pública, Tránsito y Vialidad.
Unidad responsable de la elaboración:	910	Dirección de Policía Preventiva.
Proyecto:	SS02	Vigilancia sectorial y operatividad con enfoque en proximidad social
Definición del Proyecto:	Brindar seguridad a la población y prevenir faltas administrativas y delitos, mejorando la percepción de seguridad del Municipio.	
Beneficiarios del Proyecto:	207848	habitantes del Municipio de Pichuca.

Presupuesto asignado por proyecto:

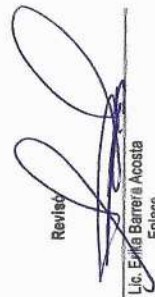
Calendarización de las Metas Anuales, Avance Programado

Componentes (Bienes / Servicios)	Nombre del Indicador	Unidad de medida	Enero	Febrero	Marzo	Abril	Mayo	Junio	Julio	Agosto	Septiembre	Octubre	Noviembre	Diciembre	Acumulado
C.1. Recorridos realizados.	Cantidad de recorridos realizados.	Recorridos realizados	124	112	124	120	124	120	124	124	120	124	120	124	1480
C.2. Operativos implementados.	Cantidad de operativos implementados.	Operativos implementados	212	192	213	208	212	208	213	212	206	212	206	213	2803


Elaboró


Crdto. Rubén Gama Reyes
Director de la Policía Preventiva

Revisó


Lic. Eric Barrera Acosta
Enlace

Aprobó


Lic. Adriana Jimenez Salazar Márquez,
Secretario de Seguridad Pública, Tránsito Y Vialidad