



Secretaría de Planeación y Evaluación
Dirección de Planeación, Evaluación y Proyectos Estratégicos

Matriz de Indicadores para Resultados 2022

Diagnóstico del Problema

Datos del Proyecto

Secretaría o Instituto a cargo:	1900	Secretaría de Planeación y Evaluación
Unidad responsable de la elaboración:	1910	Dirección de Planeación, Evaluación y Proyectos Estratégicos
Proyecto:	SP02	Fortalecimiento del Presupuesto basado en Resultados y el Sistema de Evaluación del Desempeño

INDICADORES DE REFERENCIA

* Guía Consultiva de Desempeño Municipal realizada por la Secretaría de Gobernación, a través del Instituto Nacional para el Federalismo y el Desarrollo Municipal (INAFED).

* Diagnóstico de avance alcanzado, en la implantación y operación del Presupuesto Basado en Resultados (PbR) y del Sistema de Evaluación del Desempeño (SED) realizados en sus diferentes modalidades por la Secretaría de Hacienda y Crédito Público, Gobierno del Estado de Hidalgo y la Auditoría Superior del Estado de Hidalgo.

POBLACIÓN Ó AREA DE ENFOQUE POTENCIAL

21 Unidades Administrativas con 76 Entidades Ejecutoras de Presupuesto.

POBLACIÓN Ó AREA DE ENFOQUE OBJETIVO

21 Unidades Administrativas con 76 Entidades Ejecutoras de Presupuesto.

DEFINICIÓN DEL PROBLEMA

La Administración Pública Municipal presenta un débil impulso a la alineación de los programas y proyectos municipales con los Objetivos de Desarrollo Sostenible (ODS), los indicadores de gestión que integran la Guía Consultiva de Desempeño Municipal (GDM) y la implementación del Presupuesto basado en Resultados y el Sistema de Evaluación del Desempeño (PbR-SED) que le permitan reorientar su gestión hacia resultados.

PROPUESTA DE INTERVENCIÓN

Llevar acabo en coordinación con las Unidades Administrativas el desarrollo de capacidades institucionales y operativas para el desarrollo de la gestión administrativa y de la adecuada implementación y operación del PbR-SED.

IDENTIFICACIÓN DE RIESGOS ASOCIADOS A LA EJECUCIÓN DEL PROYECTO

Limitantes en las atribuciones de las Unidades Administrativas para el desarrollo de las capacidades institucionales y operativas de la gestión.

Elaboró

Revisó

Autorizó

L.A. Javier Cruz Moreno
Coordinador de Proyectos Estratégicos

L.A.P. Roberto Carlos Olvera Baños
Director de Planeación, Evaluación y Proyectos
Estratégicos.

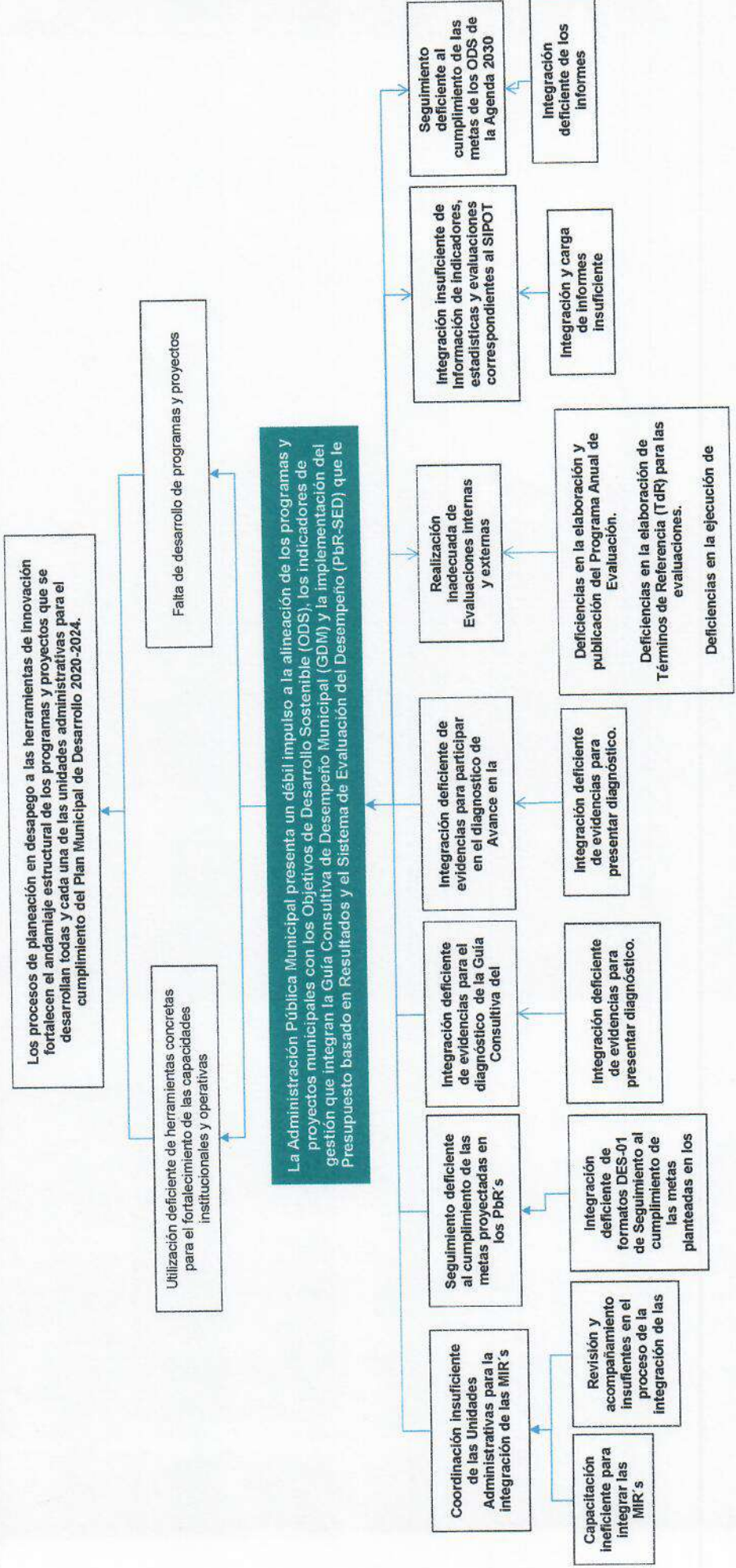
M.G.P. Mauricio J. García Ramírez
Secretario de Planeación y Evaluación

Secretaría de Planeación y Evaluación Dirección de Planeación, Evaluación y Proyectos Estratégicos

Árbol de Problemas

Secretaría o Instituto a cargo:	1900
Unidad responsable de la	1910
Proyecto:	SP02

Secretaría de Planeación y Evaluación
Dirección de Planeación, Evaluación y Proyectos Estratégicos
Fortalecimiento del Presupuesto basado en Resultados y el Sistema de Evaluación del Desempeño

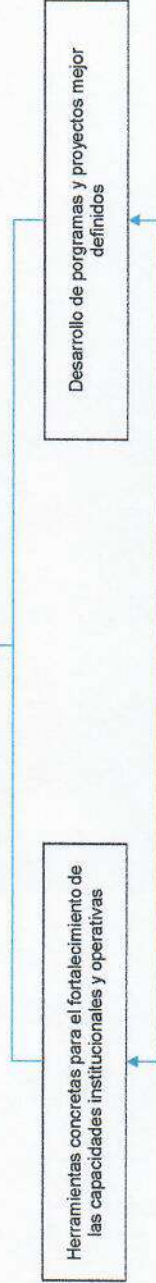


Secretaría de Planeación y Evaluación Dirección de Planeación, Evaluación y Proyectos Estratégicos

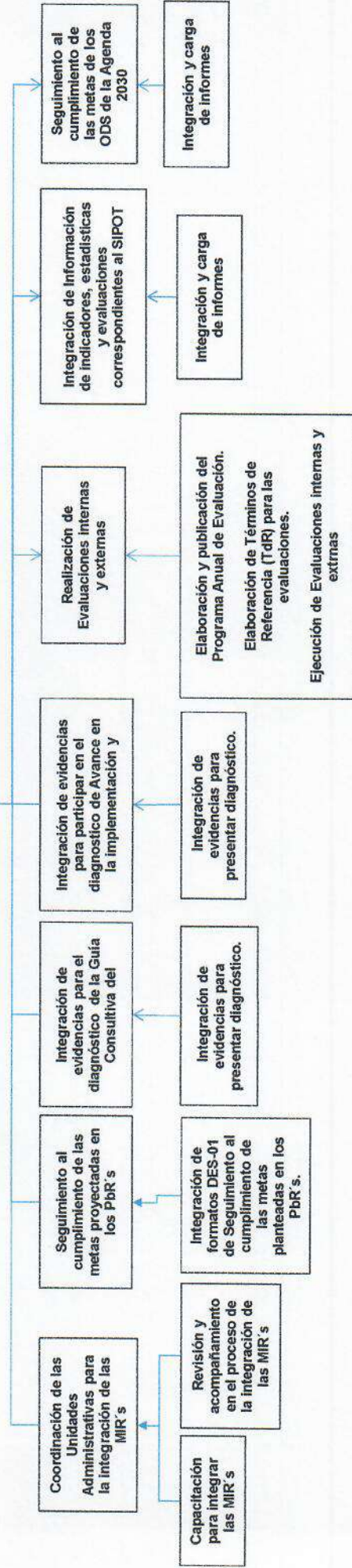
Árbol de Objetivos

Secretaría o Instituto a cargo:	1900	Secretaría de Planeación y Evaluación
Unidad responsable de la	1910	Dirección de Planeación, Evaluación y Proyectos Estratégicos
Proyecto:	SP02	Fortalecimiento del Presupuesto basado en Resultados y el Sistema de Evaluación del Desempeño

Los procesos de planeación en apego a las herramientas de innovación fortalecen el andamiaje estructural de los programas y proyectos que se desarrollan todas y cada una de las unidades administrativas para el cumplimiento del Plan Municipal de Desarrollo 2020-2024.



La Administración Pública Municipal da un impulso a la alineación de los programas y proyectos municipales con los Objetivos de Desarrollo Sostenible (ODS), los indicadores de gestión que integran la Guía Consultiva de Desempeño Municipal (GDM) y la implementación del Presupuesto basado en Resultados y el Sistema de Evaluación del Desempeño (PbR-SED) que le permitan



Elaboró

Revisó

Autorizó

L.A. Javier Cruz Moreno
Coordinador de Proyectos Estratégicos

L.A.P. Roberto Carlos Olvera Baños
Director de Planeación, Evaluación y Proyectos Estratégicos.

M.G.P. Mauricio J. García Ramírez
Secretario de Planeación y Evaluación

Estructura Analítica del Programa Presupuestario

Secretaría o Instituto a cargo:	1900	Secretaría de Planeación y Evaluación
Unidad responsable de la elaboración:	1910	Dirección de Planeación, Evaluación y Proyectos Estratégicos
Proyecto:	SP02	Fortalecimiento del Presupuesto basado en Resultados y el Sistema de Evaluación del Desempeño

Problemática (Proviene del árbol del problema)	Solución (Proviene del árbol del objetivo)
Efectos	Fines
Los procesos de planeación en desapego a las herramientas de innovación fortalecen el andamiaje estructural de los programas y proyectos que se desarrollan todas y cada una de las unidades administrativas para el cumplimiento del Plan Municipal de Desarrollo 2020-2024.	Los procesos de planeación en apego a las herramientas de innovación fortalecen el andamiaje estructural de los programas y proyectos que se desarrollan todas y cada una de las unidades administrativas para el cumplimiento del Plan Municipal de Desarrollo 2020-2024.
Problema	Objetivo
Población objetivo	Población objetivo
21 Unidades Administrativas con 76 Entidades Ejecutoras de Presupuesto.	21 Unidades Administrativas con 76 Entidades Ejecutoras de Presupuesto.
Descripción del problema	Descripción del resultado esperado
La Administración Pública Municipal presenta un débil impulso a la alineación de los programas y proyectos municipales con los Objetivos de Desarrollo Sostenible (ODS), los indicadores de gestión que integran la Guía Consultiva de Desempeño Municipal (GDM) y la implementación del Presupuesto basado en Resultados y el Sistema de Evaluación del Desempeño (PbR-SED) que le permitan reorientar su gestión hacia resultados.	La Administración Pública Municipal da un impulso a la alineación de los programas y proyectos municipales con los Objetivos de Desarrollo Sostenible (ODS), los indicadores de gestión que integran la Guía Consultiva de Desempeño Municipal (GDM) y la implementación del Presupuesto basado en Resultados y el Sistema de Evaluación del Desempeño (PbR-SED) que le permitan reorientar su gestión hacia resultados.
Magnitud (Línea base)	Magnitud (Resultado esperado)
Causas	Medios
Coordinación insuficiente de las Unidades Administrativas para la integración de las MIR's.	C.1.Coordinación de las Unidades Administrativas para la integración de las MIR's.
Capacitación ineficiente para integrar las MIR's con base en la Metodología del Marco Lógico.	A.1. Capacitación para integrar las MIR's con base en la Metodología del Marco Lógico.
Revisión y acompañamiento insuficiente en el proceso de la integración de las MIR's.	A.2. Revisión y acompañamiento en el proceso de la integración de las MIR's.
Revisión y sugerencias deficientes que los programas, estrategias y acciones de la administración pública municipal estén desarrollados con un enfoque de derecho de infancia y adolescencia.	A.3. Revisar y sugerir que los programas, estrategias y acciones de la administración pública municipal estén desarrollados con un enfoque de derecho de infancia y adolescencia.
Revisión y sugerencias deficientes que los programas, estrategias y acciones de la administración pública municipal estén desarrollados con un enfoque de perspectiva de género en las MIR's.	A.4. Revisar y sugerir que los programas, estrategias y acciones de la administración pública municipal estén desarrollados con un enfoque de perspectiva de género en las MIR's.
Seguimiento deficiente al cumplimiento de las metas proyectadas en los PbR's	C.2. Seguimiento al cumplimiento de las metas proyectadas en los PbR's
Integración deficiente de formatos DES-01 de Seguimiento al cumplimiento de las metas planteadas en los PbR's.	A.1. Integración de formatos DES-01 de Seguimiento al cumplimiento de las metas planteadas en los PbR's.

Integración deficiente de evidencias para el diagnóstico de la Guía Consultiva del Desempeño Municipal realizada.	C.3. Integración de evidencias para el diagnóstico de la Guía Consultiva del Desempeño Municipal realizada.
Integración deficiente de evidencias para presentar diagnóstico.	A.1. Integración de evidencias para presentar diagnóstico.
Integración deficiente de evidencias para participar en el diagnóstico de Avance en la implementación y operación del Presupuesto basado en Resultados y del Sistema de Evaluación del Desempeño Gubernamental.	C.4. Integración de evidencias para participar en el diagnóstico de Avance en la implementación y operación del Presupuesto basado en Resultados y del Sistema de Evaluación del Desempeño Gubernamental.
Integración deficiente de evidencias para presentar diagnóstico.	A.1 Integración de evidencias para presentar diagnóstico.
Inadecuada realización de evaluaciones internas y externas efectuadas.	C.5. Evaluaciones internas y externas efectuadas.
Deficiencias en la elaboración y publicación del Programa Anual de Evaluación	A.1. Elaboración y publicación del Programa Anual de Evaluación
Deficiencias en la elaboración de Términos de Referencia (TdR) para las evaluaciones	A.2. Elaboración de Términos de Referencia (TdR) para las evaluaciones
Deficiencias en la ejecución de Evaluaciones internas y externas	A.3. Ejecución de Evaluaciones internas y externas
C.6. Integración insuficiente de Información de indicadores, estadísticas y evaluaciones correspondientes al Sistema de Portales de Obligaciones de Transparencia.	C.6. Integración de Información de indicadores, estadísticas y evaluaciones correspondientes al Sistema de Portales de Obligaciones de Transparencia.
Integración y carga insuficientes de informes	A.1. Integración y carga de informes
Seguimiento deficiente al cumplimiento de las metas de los ODS de la Agenda 2030.	C.7. Seguimiento al cumplimiento de las metas de los ODS de la Agenda 2030.
Integración y carga deficiente de informes.	A.1. Integración y carga de informes.

Elaboró

Revisó

Autorizó



L.A. Javier Cruz Moreno
Coordinador de Proyectos Estratégicos

L.A.P. Roberto Carlos Olvera Baños
Director de Planeación, Evaluación y
Proyectos Estratégicos

M.G.P. Mauricio J. García Ramírez
Secretario de Planeación y Evaluación

Secretaría de Planeación y Evaluación
Dirección de Planeación, Evaluación y Proyectos Estratégicos

Matriz de Indicadores para Resultados 2022

Datos del Proyecto	
Secretaría o Instituto a cargo:	1900 Secretaría de Planeación y Evaluación
Unidad responsable de la elaboración:	1910 Dirección de Planeación, Evaluación y Proyectos Estratégicos
Nombre del Proyecto:	SP02 Fortalecimiento del Presupuesto basado en Resultados y el Sistema de Evaluación del Desempeño
Definición del Proyecto:	Generar las normas y políticas para el diseño e implementación del proceso de planeación, seguimiento y evaluación de la Administración Pública Municipal.
Beneficiarios del Proyecto:	21 Unidades administrativas
Alineación al PMD, Eje:	1 Pachuca Honesta, Cercana y Moderna
Objetivo Estratégico:	1.2 Mejora de la gestión pública 1.4 Gobierno cercano con planeación democrática
Objetivo General:	1.2.1 Dar seguimiento oportuno al cumplimiento de indicadores del Plan Municipal de Desarrollo 2020-2024, de los Presupuestos basados en Resultados, así como de la efectividad de los programas, proyectos y políticas públicas a través del Sistema de Evaluación del Desempeño para la oportuna toma de decisiones en la generación de valor público. 1.4.A Coordinar los procesos de planeación en apego a todas las herramientas de innovación que permitan fortalecer el andamiaje estructural de los programas y proyectos que desarrollarán todas y cada una de las unidades administrativas para el cumplimiento del Plan Municipal de Desarrollo 2020-2024.
Acción Estratégica:	1.2.1.1 Aplicar evaluaciones internas y externas para determinar el diseño eficaz, eficiencia, cumplimiento de metas y objetivos, impactos, resultados, generación de valor público y pertinencia de los programas y proyectos. 1.4.A.3 Impulsar la alineación de los programas y proyectos municipales con los Objetivos de Desarrollo Sostenible (ODS), los indicadores de gestión que integran la Guía Consultiva de Desempeño Municipal (GDM) y la implementación del Presupuesto basado en Resultados y el Sistema de Evaluación del Desempeño (PbR-SED). 1.4.A.4 Fortalecer el acompañamiento técnico especializado a las unidades administrativas en la correcta construcción de sus programas y proyectos.
Objetivo de los ODS:	17 
Meta del Objetivo:	17.9 
Módulo de la GDM:	1 Organización
Indicador:	1.2.1 Planeación 1.3.1 Control Interno
Alineación transversal:	Perspectiva de Género C1/A.1.4. SIPPINNA: C1/A.1.3 Innovación

Elaboró

L.A. Javier Cruz Moreno
Coordinador de Proyectos Estratégicos

Revisó

L.A.P. Roberto Carlos Olvera Baños
Director de Planeación, Evaluación y Proyectos Estratégicos

Autorizó

M.G.P. Mauricio J. García Ramírez
Secretario de Planeación y Evaluación

Secretaría de Planeación y Evaluación
 Dirección de Planeación, Evaluación y Proyectos Estratégicos

Matriz de Indicadores para Resultados 2022

Datos del Proyecto	
Secretaría de Planeación y Evaluación	1900
Dirección de Planeación, Evaluación y Proyectos Estratégicos	1910
Fortalecimiento del Presupuesto basado en Resultados y el Sistema de Evaluación del Desempeño	SP02

Matriz de Indicadores para Resultados					
Nivel	Objetivos	Indicadores	Fuentes de información	Medios de verificación	Supuestos
Fin	Contribuir en la coordinación de los procesos de planeación mediante el empleo de todas las herramientas de innovación que permitan fortalecer el andamiaje estructural de los programas y proyectos que desarrollarán todas y cada una de las unidades administrativas para el cumplimiento del Plan Municipal de Desarrollo 2020-2024.	Porcentaje de Coordinaciones de procesos de planeación realizados.	Archivos de información de la Dirección de Planeación, Evaluación y Proyectos Estratégicos.	Reporte de procesos ejecutados	Que las Unidades Administrativas generen la información para el llenado de los formatos.
Propósito	La Administración Pública Municipal obtiene un impulso a la alineación de los programas y proyectos municipales con los Objetivos de Desarrollo Sostenible (ODS), los indicadores de gestión que integran la Guía Consultiva de Desempeño Municipal (GDM) y la implementación del Presupuesto basado en Resultados y el Sistema de Evaluación del Desempeño (PBR-SED) que le permitan reorientar su gestión hacia resultados.	Índice de incremento en la calificación de las evaluaciones realizadas.	Archivos de información de la Dirección de Planeación, Evaluación y Proyectos Estratégicos.	Reporte de resultados PBR-SED y GDM	Que las instancias de gobierno realicen las evaluaciones
Componentes	C.1. Coordinación de las Unidades Administrativas para la integración de las MIR's efectuada.	Porcentaje de coordinaciones de las Unidades Administrativas para la integración de las MIR's.	Archivos de información de la Dirección de Planeación, Evaluación y Proyectos Estratégicos.	Listas de asistencia a capacitaciones, acompañamientos, MIR's, PBR's y evidencia fotográfica.	Que se las Unidades Administrativas respondan a la convocatoria para iniciar los trabajos de integración de las MIR's
Componentes	C.2. Seguimiento al cumplimiento de las metas proyectadas en los PBR's realizada.	Porcentaje de seguimiento al cumplimiento de las metas proyectadas en los PBR's.	Archivos de información de la Dirección de Planeación, Evaluación y Proyectos Estratégicos.	Informes de seguimiento de indicadores (formato DES-01 y micrositio de la SPYE).	Que sean presentados en tiempo y forma los reportes de avances de indicadores por las entidades ejecutoras de presupuesto.
Componentes	C.3. Integración de evidencias para el diagnóstico de la Guía Consultiva del Desempeño Municipal realizada.	Porcentaje del diagnóstico debidamente integrado.	Archivos de información de la Dirección de Planeación, Evaluación y Proyectos Estratégicos.	Entrega de resultados del Diagnóstico de la Guía Consultiva del Desempeño Municipal.	Que salga la convocatoria por parte de la INAFED e INDEMUN para realizar el diagnóstico.

Secretaría de Planeación y Evaluación

Dirección de Planeación, Evaluación y Proyectos Estratégicos

Matriz de Indicadores para Resultados 2022

Componentes	C.4. Integración de evidencias para participar en el diagnóstico de Avance en la implementación y operación del Presupuesto basado en Resultados y el Sistema de Evaluación del Desempeño Gubernamental realizado.	Porcentaje del diagnóstico debidamente mejorado de las evaluaciones aplicados en la mejora de la gestión.	Archivos de información de la Dirección de Planeación, Evaluación y Proyectos Estratégicos.	Entrega de resultados del Diagnóstico de Avance en la implementación y operación del Presupuesto basado en Resultados y el Sistema de Evaluación del Desempeño Gubernamental.	Que salga la convocatoria por parte de la SHCP para realizar el diagnóstico.
Componentes	C.5. Evaluaciones internas y externas efectuadas.	Porcentaje de aspectos susceptibles de mejora de las evaluaciones aplicados en la mejora de la gestión.	Archivos de información de la Dirección de Planeación, Evaluación y Proyectos Estratégicos.	Informe de evaluación.	Que sea autorizado el Programa Anual de Evaluación.
Componentes	C.6. Integración de información de indicadores estadísticas y evaluaciones correspondientes al Sistema de Portales de Obligaciones de Transparencia realizada.	Porcentaje de informes integrados para el SIPOT.	Archivos de información de la Dirección de Planeación, Evaluación y Proyectos Estratégicos.	Archivos de información del Sistema de Portales de Obligaciones de Transparencia.	Que las Unidades Administrativas generen la información para el llenado de los formatos.
Componentes	C.7. Seguimiento al cumplimiento de las metas de los ODS de la Agenda 2030 realizada.	Porcentaje de seguimiento al cumplimiento de las metas de los ODS.	Archivos de información de la Dirección de Planeación, Evaluación y Proyectos Estratégicos.	Informes de seguimiento a los ODS	Que sean presentados en tiempo y forma los reportes de avances de indicadores por las entidades ejecutoras de presupuesto.

C1

Actividades	A.1.1. Capacitación para integrar las MIR's con base en la Metodología del Marco Lógico.	Número de capacitaciones realizadas.	Archivos de información de la Dirección de Planeación, Evaluación y Proyectos Estratégicos.	Listas de asistencia a capacitaciones y evidencia fotográfica.	Que los titulares de las áreas administrativas asistan a la capacitación.
Actividades	A.1.2. Revisión y acompañamiento en el proceso de la integración de las MIR's.	Número de revisiones y acompañamientos realizados.	Archivos de información de la Dirección de Planeación, Evaluación y Proyectos Estratégicos.	Listas de asistencia de acompañamientos y asesorías.	Que se presenten dudas respecto de la integración de la MIR.
Actividades	A.1.3. Revisar y sugerir que los programas, estrategias y acciones de la administración pública municipal estén desarrollados con un enfoque de derecho de infancia y adolescencia	Número de revisiones con perspectiva.	Archivos de información de la Dirección de Planeación, Evaluación y Proyectos Estratégicos.	MIR's con enfoque de derecho de infancia y adolescencia.	Que la Dirección de SIPINNA estructure su programa de trabajo.
Actividades	A.1.4. Revisar y sugerir que los programas, estrategias y acciones de la administración pública municipal estén desarrollados con un enfoque de perspectiva de género en las MIR's.	Número de revisiones con perspectiva.	Archivos de información de la Dirección de Planeación, Evaluación y Proyectos Estratégicos.	MIR's con enfoque de perspectiva de género.	Que el Instituto Municipal de las Mujeres estructure su programa de trabajo.

C2

Actividades	A.2.1. Integración de formatos DES-01 de Seguimiento al cumplimiento de las metas planteadas en los PIR's.	Número de formatos integrados de seguimiento de indicadores.	Archivos de información de la Dirección de Planeación, Evaluación y Proyectos Estratégicos.	Formato DES-01.	Que las áreas presentes sus avances en tiempo y forma.
--------------------	--	--	---	-----------------	--

C3

Actividades	A.3.1. Integración de evidencias para presentar diagnóstico.	Número de diagnósticos debidamente integrados.	Archivos de información de la Dirección de Planeación, Evaluación y Proyectos Estratégicos.	Resultados del diagnóstico de la Guía Consultiva del Desempeño Municipal.	Que el Municipio sea convocado y participe en la Guía Consultiva del Desempeño Municipal.
--------------------	--	--	---	---	---

C4

Secretaría de Planeación y Evaluación
Dirección de Planeación, Evaluación y Proyectos Estratégicos

Matriz de Indicadores para Resultados 2022

Actividades	A.4.1. Integración de evidencias para presentar diagnóstico.	Número de diagnósticos debidamente integrados.	Archivos de información de la Dirección de Planeación, Evaluación y Proyectos Estratégicos.	Resultados del diagnóstico de Avance en la implementación y operación del Presupuesto basado en Resultados y del Sistema de Evaluación del Desempeño.	Que el Municipio sea convocado y participe en la integración del diagnóstico de Avance en la implementación y operación del Presupuesto basado en Resultados y del Sistema de Evaluación del Desempeño.
Actividades	A.5.1. Elaboración y publicación del Programa Anual de Evaluación	Eficiencia en la publicación oportuna del Programa Anual de Evaluación	C5 Archivos de información de la Dirección de Planeación, Evaluación y Proyectos Estratégicos	Periódico Oficial con la publicación del Programa Anual de Evaluación	Que las evaluaciones se desarrollen en un ambiente participativo entre los involucrados.
Actividades	A.5.2. Elaboración de Términos de Referencia (TdR) para las evaluaciones	Porcentaje de TDR's diseñados para las evaluaciones de políticas, programas y proyectos aplicadas	Archivos de información de la Dirección de Planeación, Evaluación y Proyectos Estratégicos	Informes de avance del Programa Anual de Evaluación	Que las evaluaciones se desarrollen en un ambiente participativo entre los involucrados.
Actividades	A.5.3. Ejecución de Evaluaciones internas y externas	Número de evaluaciones internas y externas realizadas	Archivos de información de la Dirección de Planeación, Evaluación y Proyectos Estratégicos	Informes de evaluaciones	Que sean autorizadas las evaluaciones en el Programa Anual de Evaluación.
Actividades	A.6.1. Integración y carga de informes	Número de informes debidamente integrados y cargados.	C6 Archivos de información de la Dirección de Planeación, Evaluación y Proyectos Estratégicos.	Sistema de Portales de Obligaciones de Transparencia.	Que las áreas generen la información en tiempo y forma.
Actividades	A.7.1. Integración y carga de informes	Número de formatos integrados de seguimiento de indicadores.	C7 Archivos de información de la Dirección de Planeación, Evaluación y Proyectos Estratégicos.	Formato DES-01.	Que las áreas presenten sus avances en tiempo y forma.

Elaboró

L.A. Javier Cruz Moreno
 Coordinador de Proyectos Estratégicos

Revisó

L.A.P. Roberto Carlos Olvera Baños
 Director de Planeación, Evaluación y Proyectos Estratégicos

Autorizó

M.G.P. Mauricio J. García Ramírez
 Secretario de Planeación y Evaluación

Ficha de Indicador

Datos del Proyecto

Secretaría o Instituto a cargo:	1900	Secretaría de Planeación y Evaluación
Unidad responsable de la elaboración:	1910	Dirección de Planeación, Evaluación y Proyectos Estratégicos
Proyecto:	SP02	Fortalecimiento del Presupuesto basado en Resultados y el Sistema de Evaluación del Desempeño
Definición del Proyecto:	Generar las normas y políticas para el diseño e implementación del proceso de planeación, seguimiento y evaluación de la Administración Pública Municipal.	
Beneficiarios del Proyecto:	21	Unidades administrativas
Alineación al PMD, Eje:	1	Pachuca Honesta, Cercana y Moderna
Objetivo Estratégico:	1.2 1.4	Mejora de la gestión pública Gobierno cercano con planeación democrática
Objetivo General:	1.2.1 1.4.A	Dar seguimiento oportuno al cumplimiento de indicadores del Plan Municipal de Desarrollo 2020-2024, de los Presupuestos basados en Resultados, así como de la efectividad de los programas, proyectos y políticas públicas a través del Sistema de Evaluación del Desempeño para la oportuna toma de decisiones en la generación de valor público. Coordinar los procesos de planeación en apego a todas las herramientas de innovación que permitan fortalecer el andamiaje estructural de los programas y proyectos que desarrollarán todas y cada una de las unidades administrativas para el cumplimiento del Plan Municipal de Desarrollo 2020-2024.
Acción Estratégica:	1.2.1.1 1.4.A.3 1.4.A.4	Aplicar evaluaciones internas y externas para determinar el diseño eficacia, eficiencia, cumplimiento de metas y objetivos, impactos, resultados, generación de valor público y pertinencia de los programas y proyectos. Impulsar la alineación de los programas y proyectos municipales con los Objetivos de Desarrollo Sostenible (ODS), los indicadores de gestión que integran la Guía Consultiva de Desempeño Municipal (GDM) y la implementación del Presupuesto basado en Resultados y el Sistema de Evaluación del Desempeño (PbR-SED). Fortalecer el acompañamiento técnico especializado a las unidades administrativas en la correcta construcción de sus programas y proyectos.

Datos de Identificación del Indicador

Nombre del Componente:	C.1.Coordinación de las Unidades Administrativas para la integración de las MIR's efectuada.			
Nombre del Indicador:	Porcentaje de coordinaciones de las Unidades Administrativas para la integración de las MIR's.			
Tipo de Indicador:	Estratégico		Gestión	X
Dimensión a Medir:	Eficacia	X	Eficiencia	
	Calidad		Economía	

Datos del Indicador

Fórmula:	$PCUAIME = (NCUAIM / NCUAIMP) * 100$
Variables:	PCUAIME= Porcentaje de Coordinaciones de las Unidades Administrativas para la Integración de las MIR's NCUAIM= Número de Coordinaciones de las Unidades Administrativas para Integración de las MIR's NCUAIMP= Número de Coordinaciones de las Unidades Administrativas para Integración de las MIR's Programado
Unidad de medida (variables):	Coordinación
Medios de verificación:	Listas de asistencia a capacitaciones, acompañamientos, MIR's, PbR's y evidencia fotográfica
Unidad de medida del resultado:	Porcentaje

Frecuencia de medición:	Trimestral	Período de cumplimiento:	Anual
Semafización:	Verde:	>66.66	Línea base:
	Amarillo:	<66.66	
	Rojo:	<33.33	

Elaboró

Revisó

Autorizó

L.A. Javier Cruz Moreno
Coordinador de Proyectos Estratégicos

L.A.P. Roberto Carlos Olvera Baños
Director de Planeación, Evaluación y Proyectos

M.G.P. Mauricio J. García Ramírez
Secretario de Planeación y Evaluación

Ficha de Indicador

Datos del Proyecto

Secretaría o Instituto a cargo:	1900	Secretaría de Planeación y Evaluación
Unidad responsable de la elaboración:	1910	Dirección de Planeación, Evaluación y Proyectos Estratégicos
Proyecto:	SP02	Fortalecimiento del Presupuesto basado en Resultados y el Sistema de Evaluación del Desempeño
Definición del Proyecto:	Generar las normas y políticas para el diseño e implementación del proceso de planeación, seguimiento y evaluación de la Administración Pública Municipal.	
Beneficiarios del Proyecto:	21	Unidades administrativas
Alineación al PMD, Eje:	1	Pachuca Honesta, Cercana y Moderna
Objetivo Estratégico:	1.2 1.4	Mejora de la gestión pública Gobierno cercano con planeación democrática
Objetivo General:	1.2.1 1.4.A	Dar seguimiento oportuno al cumplimiento de indicadores del Plan Municipal de Desarrollo 2020-2024, de los Presupuestos basados en Resultados, así como de la efectividad de los programas, proyectos y políticas públicas a través del Sistema de Evaluación del Desempeño para la oportuna toma de decisiones en la generación de valor público. Coordinar los procesos de planeación en apego a todas las herramientas de innovación que permitan fortalecer el andamiaje estructural de los programas y proyectos que desarrollarán todas y cada una de las unidades administrativas para el cumplimiento del Plan Municipal de Desarrollo 2020-2024.
Acción Estratégica:	1.2.1.1 1.4.A.3 1.4.A.4	Aplicar evaluaciones internas y externas para determinar el diseño eficacia, eficiencia, cumplimiento de metas y objetivos, impactos, resultados, generación de valor público y pertinencia de los programas y proyectos. Impulsar la alineación de los programas y proyectos municipales con los Objetivos de Desarrollo Sostenible (ODS), los indicadores de gestión que integran la Guía Consultiva de Desempeño Municipal (GDM) y la implementación del Presupuesto basado en Resultados y el Sistema de Evaluación del Desempeño (PbR-SED). Fortalecer el acompañamiento técnico especializado a las unidades administrativas en la correcta construcción de sus programas y proyectos.

Datos de Identificación del Indicador

Nombre del Componente:	C.2. Seguimiento al cumplimiento de las metas proyectadas en los PbR's realizada.		
Nombre del Indicador:	Porcentaje de seguimiento al cumplimiento de las metas proyectadas en los PbR's.		
Tipo de Indicador:	Estratégico	<input type="checkbox"/>	Gestión X
Dimensión a Medir:	Eficacia	X	Eficiencia
	Calidad		Economía

Datos del Indicador

Fórmula:	$PSCMPP = (NSCMPP / NSCMPPP) * 100$
Variables:	PSCMPP= Porcentaje de Seguimiento al Cumplimiento de las Metas Proyectadas en los PbR's NSCMPP= Número de Seguimientos al Cumplimiento de las Metas Proyectadas en los PbR's NSCMPPP= Número de Seguimientos al Cumplimiento de las Metas Proyectadas en los PbR's Programadas
Unidad de medida (variables):	Seguimiento
Medios de verificación:	Informes de seguimiento de indicadores (formato DES-01 y micrositio de la SPyE).
Unidad de medida del resultado:	Porcentaje

Frecuencia de medición:	Trimestral	Periodo de cumplimiento:	Anual
Semaforización:	Verde: >66.66	Línea base:	
	Amarillo: <66.66		
	Rojo: <33.33		

Elaboró

Revisó

Autorizó

L.A. Javier Cruz Moreno
Coordinador de Proyectos Estratégicos

L.A.P. Roberto Carlos Olvera Baños
Director de Planeación, Evaluación y Proyectos

M.G.P. Mauricio J. García Ramírez
Secretario de Planeación y Evaluación

Ficha de Indicador

Datos del Proyecto

Secretaría o Instituto a cargo:	1900	Secretaría de Planeación y Evaluación
Unidad responsable de la elaboración:	1910	Dirección de Planeación, Evaluación y Proyectos Estratégicos
Proyecto:	SP02	Fortalecimiento del Presupuesto basado en Resultados y el Sistema de Evaluación del Desempeño
Definición del Proyecto:	Generar las normas y políticas para el diseño e implementación del proceso de planeación, seguimiento y evaluación de la Administración Pública Municipal.	
Beneficiarios del Proyecto:	21	Unidades administrativas
Alineación al PMD, Eje:	1	Pachuca Honesta, Cercana y Moderna
Objetivo Estratégico:	1.2 1.4	Mejora de la gestión pública Gobierno cercano con planeación democrática
Objetivo General:	1.2.1 1.4.A	Dar seguimiento oportuno al cumplimiento de indicadores del Plan Municipal de Desarrollo 2020-2024, de los Presupuestos basados en Resultados, así como de la efectividad de los programas, proyectos y políticas públicas a través del Sistema de Evaluación del Desempeño para la oportuna toma de decisiones en la generación de valor público. Coordinar los procesos de planeación en apego a todas las herramientas de innovación que permitan fortalecer el andamiaje estructural de los programas y proyectos que desarrollarán todas y cada una de las unidades administrativas para el cumplimiento del Plan Municipal de Desarrollo 2020-2024.
Acción Estratégica:	1.2.1.1 1.4.A.3 1.4.A.4	Aplicar evaluaciones internas y externas para determinar el diseño eficacia, eficiencia, cumplimiento de metas y objetivos, impactos, resultados, generación de valor público y pertinencia de los programas y proyectos. Impulsar la alineación de los programas y proyectos municipales con los Objetivos de Desarrollo Sostenible (ODS), los indicadores de gestión que integran la Guía Consultiva de Desempeño Municipal (GDM) y la implementación del Presupuesto basado en Resultados y el Sistema de Evaluación del Desempeño (PbR-SED). Fortalecer el acompañamiento técnico especializado a las unidades administrativas en la correcta construcción de sus programas y proyectos.

Datos de Identificación del Indicador

Nombre del Componente:	C.3. Integración de evidencias para el diagnóstico de la Guía Consultiva del Desempeño Municipal realizada.			
Nombre del Indicador:	Porcentaje del diagnóstico debidamente integrado.			
Tipo de Indicador:	Estratégico		Gestión	X
Dimensión a Medir:	Eficacia	X	Eficiencia	
	Calidad		Economía	

Datos del Indicador

Fórmula:	PDDI=(NDDI/NDPID)*100		
VARIABLES:	PDDI= Porcentaje del diagnóstico Debidamente Integrado NDDI= Número de Diagnóstico Debidamente Integrado NDPID=Número de Diagnóstico Programado a Integrarse Debidamente		
Unidad de medida (variables):	Diagnóstico		
Medios de verificación:	Entrega de resultados del Diagnostico de la Guía Consultiva del Desempeño Municipal.		
Unidad de medida del resultado:	Porcentaje		
Frecuencia de medición:	Anual	Período de cumplimiento:	Anual
	Verde:	>66.66	

Semaforización:

Amarillo:	<66.66
Rojo:	<33.33

Línea base:

Elaboró

Revisó

Autorizó

L.A. Javier Cruz Moreno
Coordinador de Proyectos Estratégicos

L.A.P. Roberto Carlos Olvera Baños
Director de Planeación, Evaluación y Proyectos

M.G.P. Mauricio J. García Ramírez
Secretario de Planeación y Evaluación

Ficha de Indicador

Datos del Proyecto		
Secretaría o Instituto a cargo:	1900	Secretaría de Planeación y Evaluación
Unidad responsable de la elaboración:	1910	Dirección de Planeación, Evaluación y Proyectos Estratégicos
Proyecto:	SP02	Fortalecimiento del Presupuesto basado en Resultados y el Sistema de Evaluación del Desempeño
Definición del Proyecto:	Generar las normas y políticas para el diseño e implementación del proceso de planeación, seguimiento y evaluación de la Administración Pública Municipal.	
Beneficiarios del Proyecto:	21	Unidades administrativas
Alineación al PMD, Eje:	1	Pachuca Honesta, Cercana y Moderna
Objetivo Estratégico:	1.2 1.4	Mejora de la gestión pública Gobierno cercano con planeación democrática
Objetivo General:	1.2.1 1.4.A	Dar seguimiento oportuno al cumplimiento de indicadores del Plan Municipal de Desarrollo 2020-2024, de los Presupuestos basados en Resultados, así como de la efectividad de los programas, proyectos y políticas públicas a través del Sistema de Evaluación del Desempeño para la oportuna toma de decisiones en la generación de valor público. Coordinar los procesos de planeación en apego a todas las herramientas de innovación que permitan fortalecer el andamiaje estructural de los programas y proyectos que desarrollarán todas y cada una de las unidades administrativas para el cumplimiento del Plan Municipal de Desarrollo 2020-2024.
Acción Estratégica:	1.2.1.1 1.4.A.3 1.4.A.4	Aplicar evaluaciones internas y externas para determinar el diseño eficacia, eficiencia, cumplimiento de metas y objetivos, impactos, resultados, generación de valor público y pertinencia de los programas y proyectos. Impulsar la alineación de los programas y proyectos municipales con los Objetivos de Desarrollo Sostenible (ODS), los indicadores de gestión que integran la Guía Consultiva de Desempeño Municipal (GDM) y la implementación del Presupuesto basado en Resultados y el Sistema de Evaluación del Desempeño (PbR-SED). Fortalecer el acompañamiento técnico especializado a las unidades administrativas en la correcta construcción de sus programas y proyectos.

Datos de Identificación del Indicador			
Nombre del Componente:	C.4. Integración de evidencias para participar en el diagnóstico de Avance en la implementación y operación del Presupuesto basado en Resultados y del Sistema de Evaluación del Desempeño Gubernamental realizado.		
Nombre del Indicador:	Porcentaje del diagnóstico debidamente integrado.		
Tipo de Indicador:	Estratégico		Gestión X
Dimensión a Medir:	Eficacia	X	Eficiencia
	Calidad		Economía

Datos del Indicador			
Fórmula:	$PDDI = (NDDI / NDPID) * 100$		
Variables:	PDDI= Porcentaje del diagnóstico Devidamente Integrado NDDI= Número de Diagnóstico Debidamente Integrado NDPID=Número de Diagnóstico Programado a Integrarse Debidamente		
Unidad de medida (variables):	Diagnóstico		
Medios de verificación:	Entrega de Resultados del Diagnóstico de implementación PbR-SED		
Unidad de medida del resultado:	Porcentaje		
Frecuencia de medición:	Anual	Período de cumplimiento:	Anual
	Verde:	>66.66	

Semaforización:

Amarillo:	<66.66
Rojo:	<33.33

Línea base:

Elaboró

Revisó

Autorizó

L.A. Javier Cruz Moreno
Coordinador de Proyectos Estratégicos

L.A.P. Roberto Carlos Olvera Baños
Director de Planeación, Evaluación y Proyectos

M.G.P. Mauricio J. García Ramírez
Secretario de Planeación y Evaluación

Ficha de Indicador

Datos del Proyecto

Secretaría o Instituto a cargo:	1900	Secretaría de Planeación y Evaluación
Unidad responsable de la elaboración:	1910	Dirección de Planeación, Evaluación y Proyectos Estratégicos
Proyecto:	SP02	Fortalecimiento del Presupuesto basado en Resultados y el Sistema de Evaluación del Desempeño
Definición del Proyecto:	Generar las normas y políticas para el diseño e implementación del proceso de planeación, seguimiento y evaluación de la Administración Pública Municipal.	
Beneficiarios del Proyecto:	21	Unidades administrativas
Alineación al PMD, Eje:	1	Pachuca Honesta, Cercana y Moderna
Objetivo Estratégico:	1.2 1.4	Mejora de la gestión pública Gobierno cercano con planeación democrática
Objetivo General:	1.2.1 1.4.A	Dar seguimiento oportuno al cumplimiento de indicadores del Plan Municipal de Desarrollo 2020-2024, de los Presupuestos basados en Resultados, así como de la efectividad de los programas, proyectos y políticas públicas a través del Sistema de Evaluación del Desempeño para la oportuna toma de decisiones en la generación de valor público. Coordinar los procesos de planeación en apego a todas las herramientas de innovación que permitan fortalecer el andamiaje estructural de los programas y proyectos que desarrollarán todas y cada una de las unidades administrativas para el cumplimiento del Plan Municipal de Desarrollo 2020-2024.
Acción Estratégica:	1.2.1.1 1.4.A.3 1.4.A.4	Aplicar evaluaciones internas y externas para determinar el diseño eficacia, eficiencia, cumplimiento de metas y objetivos, impactos, resultados, generación de valor público y pertinencia de los programas y proyectos. Impulsar la alineación de los programas y proyectos municipales con los Objetivos de Desarrollo Sostenible (ODS), los indicadores de gestión que integran la Guía Consultiva de Desempeño Municipal (GDM) y la implementación del Presupuesto basado en Resultados y el Sistema de Evaluación del Desempeño (PbR-SED). Fortalecer el acompañamiento técnico especializado a las unidades administrativas en la correcta construcción de sus programas y proyectos.

Datos de Identificación del Indicador

Nombre del Componente:	C.5. Evaluaciones internas y externas efectuadas.			
Nombre del Indicador:	Porcentaje de aspectos susceptibles de mejora de las evaluaciones aplicados en la mejora de la gestión.			
Tipo de Indicador:	Estratégico		Gestión	X
Dimensión a Medir:	Eficacia	X	Eficiencia	
	Calidad		Economía	

Datos del Indicador

Fórmula:	$PE = (NASMR / NASMA) * 100$		
Variables:	PE= Porcentaje de éxito NASMR= Número de aspectos susceptibles de mejora derivados de las evaluaciones NASMA= Número de aspectos susceptibles de mejora aceptados por las unidades evaluadas		
Unidad de medida (variables):	Aspectos susceptibles de mejora		
Medios de verificación:	Informe de evaluación.		
Unidad de medida del resultado:	Porcentaje		
Frecuencia de medición:	Anual	Período de cumplimiento:	Anual
Semaforización:	Verde:	>66.66	Línea base:
	Amarillo:	<66.66	

Elaboró

Revisó

Autorizó

L.A. Javier Cruz Moreno
Coordinador de Proyectos Estratégicos

L.A.P. Roberto Carlos Olvera Baños
Director de Planeación, Evaluación y Proyectos

M.G.P. Mauricio J. García Ramírez
Secretario de Planeación y Evaluación

Ficha de Indicador

Datos del Proyecto

Secretaría o Instituto a cargo:	1900	Secretaría de Planeación y Evaluación
Unidad responsable de la elaboración:	1910	Dirección de Planeación, Evaluación y Proyectos Estratégicos
Proyecto:	SP02	Fortalecimiento del Presupuesto basado en Resultados y el Sistema de Evaluación del Desempeño
Definición del Proyecto:	Generar las normas y políticas para el diseño e implementación del proceso de planeación, seguimiento y evaluación de la Administración Pública Municipal.	
Beneficiarios del Proyecto:	21	Unidades administrativas
Alineación al PMD, Eje:	1	Pachuca Honesta, Cercana y Moderna
Objetivo Estratégico:	1.2 1.4	Mejora de la gestión pública Gobierno cercano con planeación democrática
Objetivo General:	1.2.1 1.4.A	Dar seguimiento oportuno al cumplimiento de indicadores del Plan Municipal de Desarrollo 2020-2024, de los Presupuestos basados en Resultados, así como de la efectividad de los programas, proyectos y políticas públicas a través del Sistema de Evaluación del Desempeño para la oportuna toma de decisiones en la generación de valor público. Coordinar los procesos de planeación en apego a todas las herramientas de innovación que permitan fortalecer el andamiaje estructural de los programas y proyectos que desarrollarán todas y cada una de las unidades administrativas para el cumplimiento del Plan Municipal de Desarrollo 2020-2024.
Acción Estratégica:	1.2.1.1 1.4.A.3 1.4.A.4	Aplicar evaluaciones internas y externas para determinar el diseño eficacia, eficiencia, cumplimiento de metas y objetivos, impactos, resultados, generación de valor público y pertinencia de los programas y proyectos. Impulsar la alineación de los programas y proyectos municipales con los Objetivos de Desarrollo Sostenible (ODS), los indicadores de gestión que integran la Guía Consultiva de Desempeño Municipal (GDM) y la implementación del Presupuesto basado en Resultados y el Sistema de Evaluación del Desempeño (PbR-SED). Fortalecer el acompañamiento técnico especializado a las unidades administrativas en la correcta construcción de sus programas y proyectos.

Datos de Identificación del Indicador

Nombre del Componente:	C.6. Integración de Información de indicadores, estadísticas y evaluaciones correspondientes al Sistema de Portales de Obligaciones de Transparencia realizada.			
Nombre del Indicador:	Porcentaje de informes integrados para el SIPOT.			
Tipo de Indicador:	Estratégico		Gestión	X
Dimensión a Medir:	Eficacia	X	Eficiencia	
	Calidad		Economía	

Datos del Indicador

Fórmula:	PIIS=(NIIS/NIPIS)*100		
Variables:	PIIS=Porcentaje de Informes Integrados para el SIPOT NIIS= Número de Informes Integrados para el SIPOT NIPIS= Número de Informes Programados a Integrarse para el SIPOT		
Unidad de medida (variables):	Informes Integrados		
Medios de verificación:	Archivos de información del Sistema de Portales de Obligaciones de Transparencia.		
Unidad de medida del resultado:	Porcentaje		
Frecuencia de medición:	Trimestral	Período de cumplimiento:	Anual
Semaforización:	Verde: >66.66	Línea base:	
	Amarillo: <66.66		

Elaboró

Revisó

Autorizó

L.A. Javier Cruz Moreno
Coordinador de Proyectos Estratégicos

L.A.P. Roberto Carlos Olvera Baños
Director de Planeación, Evaluación y Proyectos

M.G.P. Mauricio J. García Ramírez
Secretario de Planeación y Evaluación

Ficha de Indicador

Datos del Proyecto

Secretaría o Instituto a cargo:	1900	Secretaría de Planeación y Evaluación
Unidad responsable de la elaboración:	1910	Dirección de Planeación, Evaluación y Proyectos Estratégicos
Proyecto:	SP02	Fortalecimiento del Presupuesto basado en Resultados y el Sistema de Evaluación del Desempeño
Definición del Proyecto:	Generar las normas y políticas para el diseño e implementación del proceso de planeación, seguimiento y evaluación de la Administración Pública Municipal.	
Beneficiarios del Proyecto:	21	Unidades administrativas
Alineación al PMD, Eje:	1	Pachuca Honesta, Cercana y Moderna
Objetivo Estratégico:	1.2 1.4	Mejora de la gestión pública Gobierno cercano con planeación democrática
Objetivo General:	1.2.1 1.4.A	Dar seguimiento oportuno al cumplimiento de indicadores del Plan Municipal de Desarrollo 2020-2024, de los Presupuestos basados en Resultados, así como de la efectividad de los programas, proyectos y políticas públicas a través del Sistema de Evaluación del Desempeño para la oportuna toma de decisiones en la generación de valor público. Coordinar los procesos de planeación en apego a todas las herramientas de innovación que permitan fortalecer el andamiaje estructural de los programas y proyectos que desarrollarán todas y cada una de las unidades administrativas para el cumplimiento del Plan Municipal de Desarrollo 2020-2024.
Acción Estratégica:	1.2.1.1 1.4.A.3 1.4.A.4	Aplicar evaluaciones internas y externas para determinar el diseño eficacia, eficiencia, cumplimiento de metas y objetivos, impactos, resultados, generación de valor público y pertinencia de los programas y proyectos. Impulsar la alineación de los programas y proyectos municipales con los Objetivos de Desarrollo Sostenible (ODS), los indicadores de gestión que integran la Guía Consultiva de Desempeño Municipal (GDM) y la implementación del Presupuesto basado en Resultados y el Sistema de Evaluación del Desempeño (PbR-SED). Fortalecer el acompañamiento técnico especializado a las unidades administrativas en la correcta construcción de sus programas y proyectos.

Datos de Identificación del Indicador

Nombre del Componente:	C.7. Seguimiento al cumplimiento de las metas de los ODS de la Agenda 2030 realizada.		
Nombre del Indicador:	Porcentaje de seguimiento al cumplimiento de las metas de los ODS.		
Tipo de Indicador:	Estratégico		Gestión X
Dimensión a Medir:	Eficacia	X	Eficiencia
	Calidad		Economía

Datos del Indicador

Fórmula:	$PSCMODS = (NSCMODSR / NSCMODSP) * 100$		
Variables:	PSCMODS= Porcentaje de seguimiento al cumplimiento de las metas de los ODS.		
	NSCMODSR= Número de seguimiento al cumplimiento de las metas de los ODS realizado		
	NSCMODSP= Número de seguimiento al cumplimiento de las metas de los ODS programado		
Unidad de medida (variables):	Seguimiento		
Medios de verificación:	Informes de seguimiento a los ODS		
Unidad de medida del resultado:	Porcentaje		
Frecuencia de medición:	Trimestral	Período de cumplimiento:	Anual
Semaforización:	Verde: >66.66	Línea base:	
	Amarillo: <66.66		

Elaboró

Revisó

Autorizó

L.A. Javier Cruz Moreno
Coordinador de Proyectos Estratégicos

L.A.P. Roberto Carlos Olvera Baños
Director de Planeación, Evaluación y Proyectos

M.G.P. Mauricio J. García Ramírez
Secretario de Planeación y Evaluación



**Secretaría de Planeación y Evaluación
Dirección de Planeación, Evaluación y Proyectos Estratégicos**

Formato de Calendarización por Proyecto 2022

Secretaría o Instituto a cargo:	1900	Secretaría de Planeación y Evaluación
Unidad responsable de la elaboración:	1910	Dirección de Planeación, Evaluación y Proyectos Estratégicos
Proyecto:	SP02	Fortalecimiento del Presupuesto basado en Resultados y el Sistema de Evaluación del Desempeño
Definición del Proyecto:		
Beneficiarios del Proyecto:	21	Fortalecimiento del Presupuesto basado en Resultados y el Sistema de Evaluación del Desempeño

Presupuesto asignado por proyecto:

Calendarización de las Metas Anuales, Avance Programado

Componentes (Bienes / Servicios)	Nombre del Indicador	Unidad de medida	Enero	Febrero	Marzo	Abril	Mayo	Junio	Julio	Agosto	Septiembre	Octubre	Noviembre	Diciembre	Acumulado
C.1. Coordinación de las Unidades Administrativas para la integración de las MIR's efectuada.	Porcentaje de coordinaciones de las Unidades Administrativas para la integración de las MIR's	Coordinación								33%	33%	34%			100%
C.2. Seguimiento al cumplimiento de las metas proyectadas en los P&R's realizada.	Porcentaje de cumplimiento de las metas proyectadas en los P&R's	Seguimiento	1			1			1			1			4
C.3. Integración de evidencias para el diagnóstico de la Guía Consultiva del Desempeño Municipal realizada.	Porcentaje diagnóstico debidamente integrado.	Diagnóstico			20%	20%	20%	20%							100%
C.4. Integración de evidencias para participar en el diagnóstico de Avance en la implementación y operación del Presupuesto basado en Resultados y del Sistema de Evaluación del Desempeño Gubernamental realizado.	Porcentaje diagnóstico debidamente integrado.	Diagnóstico		1					1			1			3
C.5. Evaluaciones internas y externas efectuadas.	Porcentaje de aspectos susceptibles de mejora de las evaluaciones aplicados en la mejora de la gestión.	Aspectos susceptibles de mejora											100%		100%
C.6. Integración de información de indicadores, estadísticas y evaluaciones correspondientes al Sistema de Portales de Obligaciones de Transparencia realizada.	Porcentaje de informes integrados para el SIPOT.	Informes integrados	1			1			1			1			4
C.7. Seguimiento al cumplimiento de las metas de los ODS de la Agenda 2030 realizada.	Porcentaje de cumplimiento de las metas de los ODS.	Seguimiento	1			1			1			1			4

Elaboró

L.A. Javier Cruz Moreno
Coordinador de Proyectos Estratégicos

Revisó

L.A.P. Roberto Carlos Olvera Baños
Director de Planeación, Evaluación y Proyectos Estratégicos

Autorizó

M.G.P. Mauricio J. García Ramírez
Secretario de Planeación y Evaluación