



Secretaría de Planeación y Evaluación
Dirección de Planeación, Evaluación y Proyectos Estratégicos

Matriz de Indicadores para Resultados 2021

Diagnóstico del Problema

Datos del Proyecto

Secretaría o Instituto a cargo:	1900	Secretaría de Planeación y Evaluación
Unidad responsable de la elaboración:	1900	Secretaría de Planeación y Evaluación
Proyecto:	SP01	Coordinación de la Secretaría de Planeación y Evaluación.

INDICADORES DE REFERENCIA

48 Reuniones de coordinación y seguimiento

POBLACIÓN Ó ÁREA DE ENFOQUE POTENCIAL

(2) Direcciones de Planeación, Evaluación y Proyectos Estratégicos y de Vinculación e Innovación Institucional, que conforman la Secretaría y (20) Dependencias e Institutos de la Administración Pública Municipal.

POBLACIÓN Ó ÁREA DE ENFOQUE OBJETIVO

(2) Direcciones de Planeación, Evaluación y Proyectos Estratégicos y de Vinculación e Innovación Institucional, que conforman la Secretaría y (20) Dependencias e Institutos de la Administración Pública Municipal.

DEFINICIÓN DEL PROBLEMA

Deficiente coordinación, organización y supervisión de las Direcciones que conforman la Secretaría de Planeación y Evaluación en la implementación de políticas públicas para la evaluación de metas y objetivos del *Plan Municipal de Desarrollo*, de proyectos estratégicos, de las relaciones interinstitucionales y así como en el fomento a la innovación gubernamental.

PROPUESTA DE INTERVENCIÓN

Implementar reuniones internas para coordinar las actividades que se desarrollaran para el cumplimiento de las obligaciones y facultades competencia de la Secretaría y la coordinación para la elaboración del informe de gobierno.

IDENTIFICACIÓN DE RIESGOS ASOCIADOS A LA EJECUCIÓN DEL PROYECTO

Resistencia al cambio de las Secretarías e Institutos que conforman la Administración Pública Municipal, así como la normatividad vigente para implementar mecanismos nuevos.

Elaboró

L.A. Rosalba Pineda Hernández
Auxiliar Administrativo

Revisó

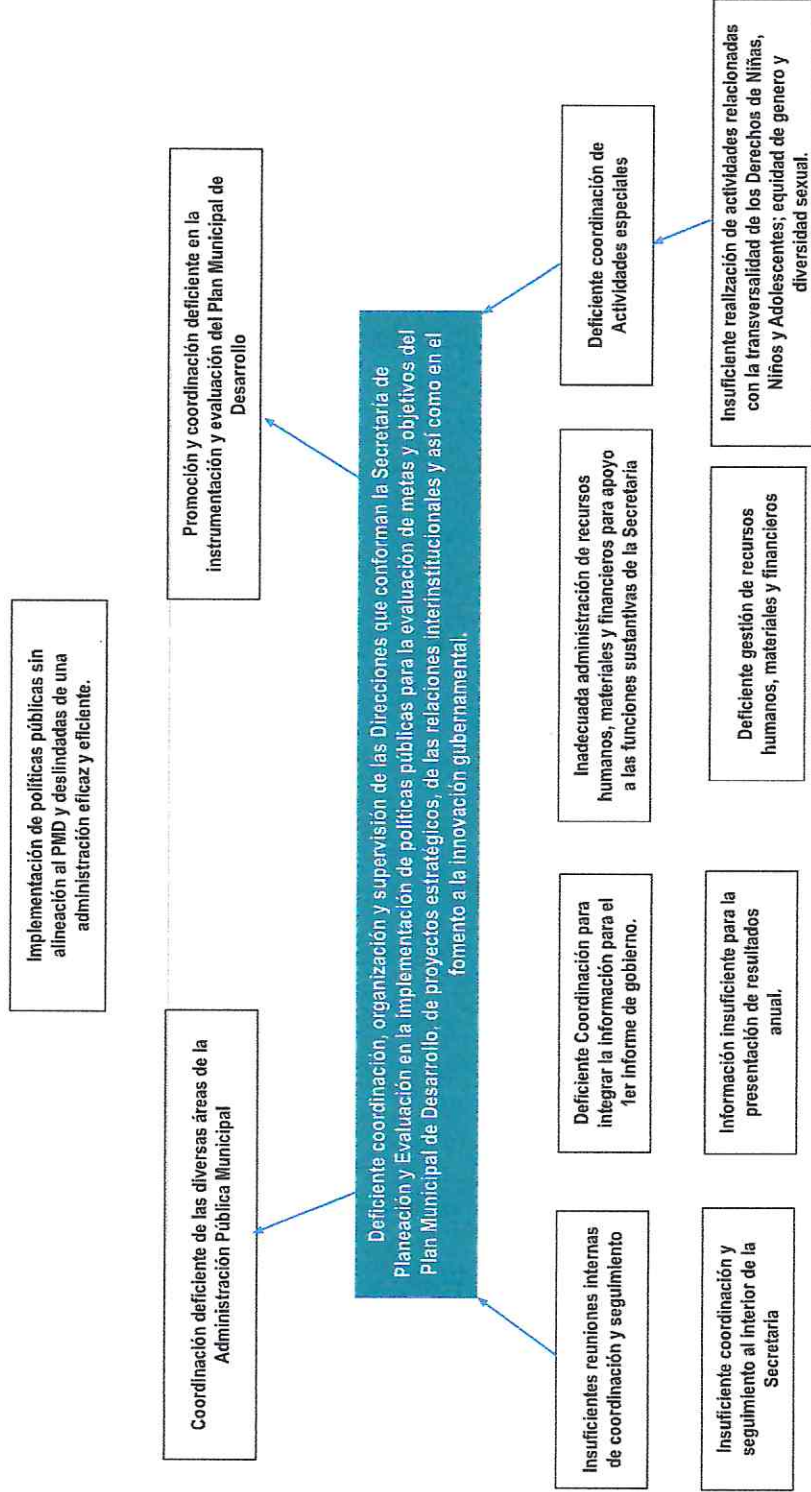
L.A. Roxana Sánchez Pérez
Coordinadora Administrativa

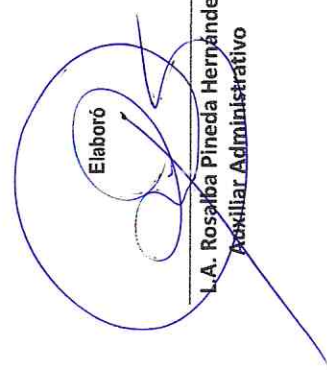
Autorizó

M.G.P. Mauricio J. García Ramírez
Secretario de Planeación y
Evaluación

Árbol de Problemas

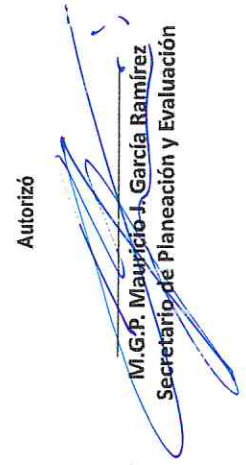
Secretaría o Instituto a cargo:	1900	Secretaría de Planeación y Evaluación
Unidad responsable de la elaboración:	1900	Secretaría de Planeación y Evaluación
Proyecto:	SP01	Coordinación de la Secretaría de Planeación y Evaluación.



Elaboró

 L.A. Rosalba Pineda Hernández
 Asesijar Administrativo

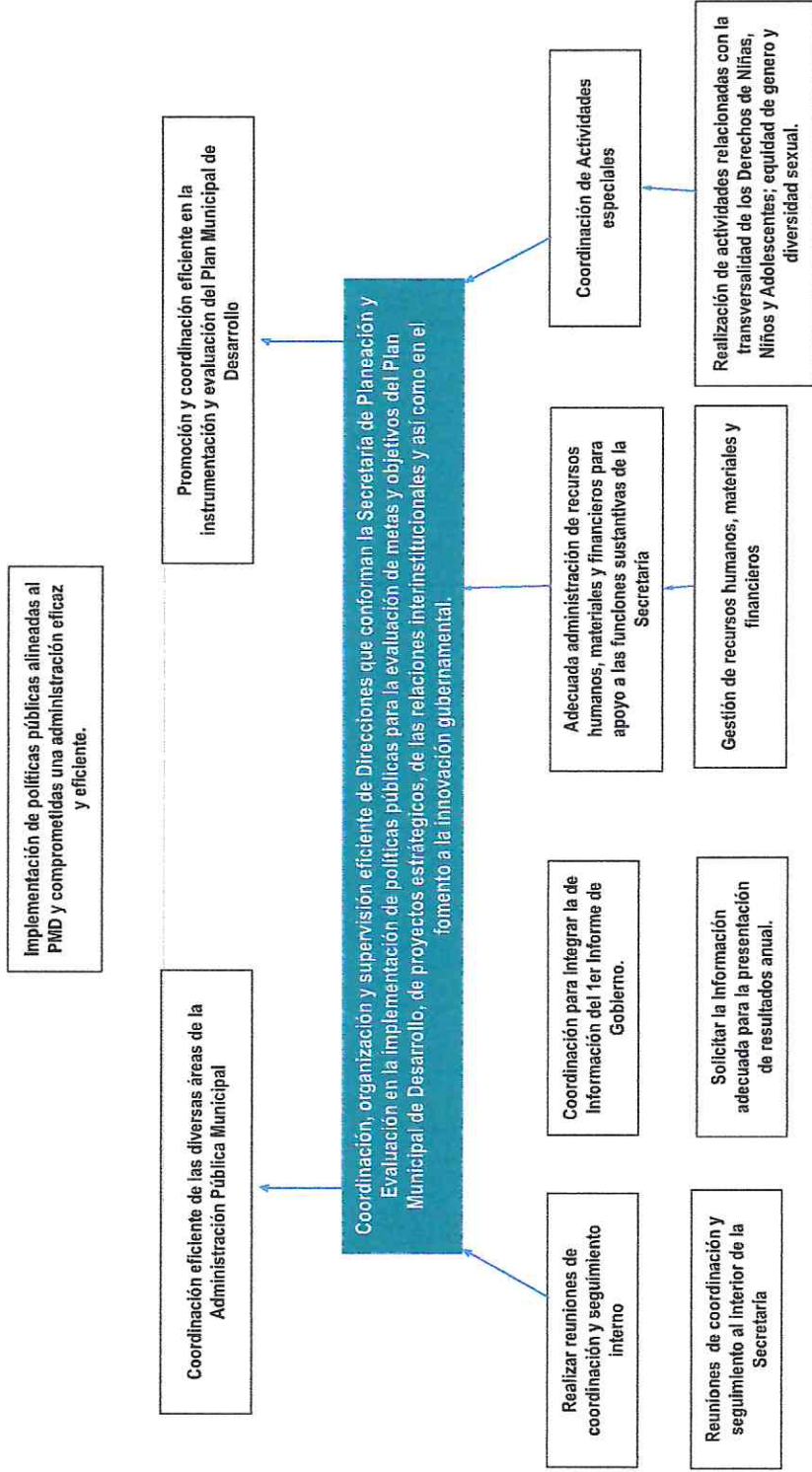
Revisó

 L.A. Rexama Sánchez Pérez
 Coordinadora Administrativa

Autorizó

 M.G.P. Mauricio J. García Ramírez
 Secretario de Planeación y Evaluación

Árbol de Objetivos

Secretaría o Instituto a cargo:	1900	Secretaría de Planeación y Evaluación
Unidad responsable de la elaboración:	1900	Secretaría de Planeación y Evaluación
Proyecto:	SP01	Coordinación de la Secretaría de Planeación y Evaluación.



Elaboró

[Signature]

L.A. Rosalba Pineda Hernández
Auxiliar Administrativo

Revisó

[Signature]

L.A. Roxana Sánchez Pérez
Coordinadora Administrativa

Autorizó

[Signature]

M.C.P. Mauricio J. García Ramírez
Secretario de Planeación y Evaluación

Estructura Analítica del Programa Presupuestario

Secretaría o Instituto a cargo:	1900	Secretaría de Planeación y Evaluación
Unidad responsable de la elaboración:	1900	Secretaría de Planeación y Evaluación
Proyecto:	SP01	Coordinación de la Secretaría de Planeación y Evaluación.

Problemática (Proviene del árbol del problema)	Solución (Proviene del árbol del objetivo)
Efectos	Fines
Implementación de políticas públicas sin alineación al PMD y deslindadas de una administración eficaz y eficiente.	Implementación de políticas públicas alineadas al PMD y comprometidas una administración eficaz y eficiente.
Problema	Objetivo
Población objetivo	Población objetivo
Direcciones de Planeación, Evaluación y Proyectos Estratégicos y de Vinculación e Innovación Institucional, que conforman la Secretaría.	Direcciones de Planeación, Evaluación y Proyectos Estratégicos y de Vinculación e Innovación Institucional, que conforman la Secretaría.
Descripción del problema	Descripción del resultado esperado
Deficiente <i>coordinación, organización y supervisión</i> de las Direcciones que conforman la Secretaría de Planeación y Evaluación en la implementación de políticas públicas para la evaluación de metas y objetivos del Plan Municipal de Desarrollo, de proyectos estratégicos, de las relaciones interinstitucionales y así como en el fomento a la innovación gubernamental.	Eficiente <i>coordinación, organización y supervisión eficiente</i> de Direcciones que conforman la Secretaría de Planeación y Evaluación en la implementación de políticas públicas para la evaluación de metas y objetivos del Plan Municipal de Desarrollo, de proyectos estratégicos, de las relaciones interinstitucionales y así como en el fomento a la innovación gubernamental.
Magnitud (Línea base)	Magnitud (Resultado esperado)
(2) Direcciones de Planeación, Evaluación y Proyectos Estratégicos y de Vinculación e Innovación Institucional, que conforman la Secretaría y (20) Dependencias e Institutos de la Administración Pública Municipal.	(2) Direcciones de Planeación, Evaluación y Proyectos Estratégicos y de Vinculación e Innovación Institucional, que conforman la Secretaría y (20) Dependencias e Institutos de la Administración Pública Municipal.
Causas	Medios
Insuficientes reuniones internas de <i>coordinación y seguimiento</i>	C.1 Realizar reuniones de <i>coordinación y seguimiento interno</i>
Insuficiente <i>coordinación y seguimiento al interior de la Secretaría</i>	A.1.1 Reuniones de <i>coordinación y seguimiento.</i>
Deficiente <i>Coordinación para integrar la información para el 4to. informe del gobierno.</i>	C.2 <i>Coordinación para integrar la Información del 4to. Informe de Gobierno realizada</i>
Información insuficiente para la presentación de resultados anual.	A.2.1 <i>Solicitar la Información adecuada para la presentación de resultados anual.</i>
Inadecuada <i>administración de recursos humanos, materiales y financieros para apoyo a las funciones sustantivas de la Secretaría.</i>	C.3 <i>Adecuada administración de recursos humanos, materiales y financieros para apoyo a las funciones sustantivas de la Secretaría.</i>
Deficiente <i>gestión de recursos humanos, materiales y financieros.</i>	A.3.1 <i>Gestión de recursos humanos, materiales y financieros.</i>
Deficiente <i>coordinación de Actividades especiales.</i>	C.4 <i>Coordinación de Actividades especiales.</i>
Insuficiente <i>realización de actividades relacionadas con la transversalidad de los Derechos de Niñas, Niños y Adolescentes; equidad de género y diversidad sexual.</i>	A.4.1 <i>Realización de actividades relacionadas con la transversalidad de los Derechos de Niñas, Niños y Adolescentes; equidad de género y diversidad sexual.</i>

Elaboró

L.A. Rosalba Pineda Hernández
Auxiliar Administrativo

Revisó

L.A. Roxana Sánchez Pérez
Coordinadora Administrativa

Autorizó

M.G.P. Mauricio J. García Ramírez
Secretario de Planeación y
Evaluación

Secretaría de Planeación y Evaluación

Matriz de Indicadores para Resultados 2021

Datos del Proyecto	
Secretaría o Instituto a cargo:	1900 Secretaría de Planeación y Evaluación
Unidad responsable de la elaboración:	1900 Secretaría de Planeación y Evaluación
Nombre del Proyecto:	SP01 Coordinación de la Secretaría de Planeación y Evaluación.
Definición del Proyecto:	Coordinación, organización y supervisión eficiente de Direcciones que conforman la Secretaría de Planeación y Evaluación en la implementación de políticas públicas para la evaluación de metas y objetivos del Plan Municipal de Desarrollo, de proyectos estratégicos, de las relaciones interinstitucionales y así como en el fomento a la innovación gubernamental.
Beneficiarios del Proyecto:	2 Direcciones de Planeación, Evaluación y Proyectos Estratégicos y de Vinculación e Innovación Institucional, que conforman la Secretaría. 20 Dependencias e Institutos de la Administración Pública Municipal.
Alineación al PMD, Eje:	Eje 1 Pachuca Honesta, Cercana y Moderna
Objetivo Estratégico:	1.4.A. Coordinar los procesos de planeación en apego a todas las herramientas de innovación que permitan fortalecer el andamiaje estructural de los planes y programas que desarrollarán todos y cada una de las unidades administrativas para el cumplimiento del Plan Municipal de Desarrollo 2020-2024.
Objetivo General	1.4 Gobierno cercano con planeación democrática
Acción Estratégica:	1.4.A.1. Coordinar la participación democrática en la integración y actualización del Plan Municipal de Desarrollo 2020-2024 en alineación con los planes nacional y estatal de desarrollo.
Alineación a la Agenda 2030, Objetivo:	17 Alianzas para lograr objetivos
Meta del Objetivo:	17.19 De aquí a 2030, aprovechar las iniciativas existentes para elaborar indicadores que permitan medir los progresos en materia de desarrollo sostenible y complementen el producto interno bruto, y apoyar la creación de capacidad estadística en los países en desarrollo.
Módulo de la GDM	1 Organización
Indicador	1.2.3. Plan Municipal de Desarrollo
Alineación transversal	Perspectiva de Género

Elaboró
L.A. Rosalva Pineda Hernández
Auxiliar Administrativo

Revisó
L.A. Roxana Sánchez Pérez
Coordinadora Administrativa

Autorizó
M.G.P. Mauricio J. García Ramírez
Secretario de Planeación y Evaluación



Secretaría de Planeación y Evaluación

Matriz de Indicadores para Resultados 2021

Datos del Proyecto	
Secretaría o Instituto a cargo:	1900 Secretaría de Planeación y Evaluación
Unidad responsable de la elaboración:	1900 Secretaría de Planeación y Evaluación
Nombre del Proyecto:	SP01 Coordinación de la Secretaría de Planeación y Evaluación.

Matriz de Indicadores para Resultados					
Nivel	Objetivos	Indicadores	Fuentes de información	Medios de verificación	Supuestos
Fin	Contribuir con la instrumentación de acciones comprometidas con una administración eficaz y eficiente mediante la coordinación, organización y evaluación.	Índice de acciones instrumentadas en la Secretaría de Planeación y Evaluación.	Archivos de información de la Coordinación de la Secretaría de Planeación y Evaluación.	Minutas, registros de asistencia, archivo fotográfico, oficios, reportes y avances.	Que se cuente con la estructura organizacional adecuada.
Propósito	Las Direcciones que conforman la Secretaría de Planeación y Evaluación obtienen una coordinación, organización y supervisión en la	Porcentaje de cumplimiento de las actividades atribuidas.	Archivos de información de la Coordinación de la Secretaría de Planeación y Evaluación.	Minutas, registros de asistencia, archivo fotográfico, oficios, reportes y avances.	Que se cuente con la estructura organizacional adecuada.
Componentes	C.1. Reuniones de coordinación y seguimiento realizadas.	Porcentaje de reuniones de coordinación y seguimiento realizadas.	Archivos de información de la Coordinación de la Secretaría de Planeación y Evaluación.	Convocatorias, minutas, registros de asistencia y archivo fotográfico.	Que existan temas que tratar
Componentes	C.2. Coordinación para integrar la información para el 1er. Informe de Gobierno.	Porcentaje de Coordinación para integrar la información del 1er Informe de Gobierno.	Archivos de información de la Coordinación de la Secretaría de Planeación y Evaluación.	Archivo electrónico y acuse de recibido	Que las dependencias de la administración pública municipal entreguen su información.
Componentes	C.3. Administración de recursos humanos, materiales y financieros para apoyo a las funciones sustantivas de la Secretaría realizada	Porcentaje de gestiones administrativas realizadas.	Archivos de información de la Coordinación de la Secretaría de Planeación y Evaluación.	Registros de asistencia, ordenes de servicio, solicitudes de insumos, nómina, entre otros.	Que se cuente con presupuesto disponible
Componentes	C.4. Actividades especiales coordinadas.	Porcentaje de actividades especiales realizadas.	Archivos de información de la Coordinación de la Secretaría de Planeación y Evaluación.	Reportes, invitaciones, listas de asistencia y Archivo fotográfico	Que se cuente con presupuesto disponible
Actividades	A.1.1. Reuniones de coordinación y seguimiento al interior de la Secretaría	Número de reuniones realizadas	Archivos de información de la Coordinación de la Secretaría de Planeación y Evaluación.	Convocatorias, minutas y archivo fotográfico.	Que existan temas que tratar
Actividades	A.2.1. Solicitar la información adecuada para la presentación de resultados anual.	Porcentaje de avances de integración.	Archivos de información de la Coordinación de la Secretaría de Planeación y Evaluación.	Archivo electrónico y acuse de recibido	Que las dependencias de la administración pública municipal entreguen su información.
Actividades	A.3.1. Gestión de recursos humanos, materiales y financieros	Número de gestiones realizadas	Archivos de información de la Coordinación de la Secretaría de Planeación y Evaluación.	Registros de asistencia, ordenes de servicio, solicitudes de insumos, nómina, etc	Que se cuente con presupuesto disponible
Actividades	A.4.1. Realización de actividades relacionadas con la transversalidad de los Derechos de Niñas, Niños y Adolescentes; equidad de género y diversidad sexual.	Número de actividades realizadas	Archivos de información de la Coordinación de la Secretaría de Planeación y Evaluación.	Reportes, invitaciones, listas de asistencia y Archivo fotográfico	Que se cuente con presupuesto disponible

Elaboró

L.A. Rosalba Pineda Hernández
Asesor Administrativo

Revisó

L.A. Roxana Sánchez Pérez
Coordinadora Administrativa

Autorizó

M.G.P. Magpilió J. García Ramírez
Secretario de Planeación y Evaluación

Ficha de Indicador

Datos del Proyecto		
Secretaría o Instituto a cargo:	1900	Secretaría de Planeación y Evaluación
Unidad responsable de la elaboración:	1900	Secretaría de Planeación y Evaluación
Proyecto:	SP01	Coordinación de la Secretaría de Planeación y Evaluación.
Definición del Proyecto:	Coordinación, organización y supervisión eficiente de Direcciones que conforman la Secretaría de Planeación y Evaluación en la implementación de políticas públicas para la evaluación de metas y objetivos del Plan Municipal de Desarrollo, de proyectos estratégicos, de las relaciones interinstitucionales y así como en el fomento a la innovación gubernamental.	
Beneficiarios del Proyecto:	2 20	Direcciones de Planeación, Evaluación y Proyectos Estratégicos y de Vinculación e Innovación Institucional, que conforman la Secretaría. Dependencias e Institutos de la Administración Pública Municipal.
Alineación al PMD, Eje:	Eje 1	Pachuca Honesta, Cercana y Moderna
Objetivo Estratégico:	1.4.A.	Coordinar los procesos de planeación en apego a todas las herramientas de innovación que permitan fortalecer el andamiaje estructural de los planes y programas que desarrollarán todas y cada una de las unidades administrativas para el cumplimiento del Plan Municipal de
Objetivo General:	1.4.	Gobierno cercano con planeación democrática
Acción Estratégica:	1.4.A.1.	Coordinar la participación democrática en la integración y actualización del Plan Municipal de Desarrollo 2020-2024 en alineación con los planes nacional y estatal de desarrollo.

Datos de Identificación del Indicador				
Nombre del Componente:	C.1. Reuniones de coordinación y seguimiento realizadas.			
Nombre del Indicador:	Porcentaje de reuniones de coordinación y seguimiento realizadas.			
Tipo de Indicador:	Estratégico		Gestión	X
Dimensión a Medir:	Eficacia	X	Eficiencia	
	Calidad		Economía	

Datos del Indicador				
Fórmula:	SRCSR=NRCSR+NRCSP			
Variables:	SRCSR=Suma de Reuniones de Coordinación y Seguimiento Realizadas NRCSR=Número de Reuniones de Coordinación y Seguimiento Realizadas NRCSP=Número de Reuniones de Coordinación y Seguimiento Programadas			
Unidad de medida (variables):	Reuniones de Coordinación y Seguimiento			
Medios de verificación:	Convocatorias, minutos registros de asistencia y archivo fotográfico.			
Unidad de medida del resultado:	Porcentaje			
Frecuencia de medición:	Trimestral	Período de cumplimiento:	Anual	
Semaforización:	Verde:	>66.66	Línea base:	48
	Amarillo:	<66.66		
	Rojo:	<33.33		

Elaboró

L.A. Rosalba Pineda Hernández
Auxiliar Administrativo

Revisó

L.A. Roxana Sánchez Pérez
Coordinadora Administrativa

Autorizó

M.G.P. Mauricio J. García Ramírez
Secretario de Planeación y Evaluación

Ficha de Indicador

Datos del Proyecto		
Secretaría o Instituto a cargo:	1900	Secretaría de Planeación y Evaluación
Unidad responsable de la elaboración:	1900	Secretaría de Planeación y Evaluación
Proyecto:	SP01	Coordinación de la Secretaría de Planeación y Evaluación.
Definición del Proyecto:	Coordinación, organización y supervisión eficiente de Direcciones que conforman la Secretaría de Planeación y Evaluación en la implementación de políticas públicas para la evaluación de metas y objetivos del Plan Municipal de Desarrollo, de proyectos estratégicos, de las relaciones interinstitucionales y así como en el fomento a la innovación gubernamental.	
Beneficiarios del Proyecto:	2 20	Direcciones de Planeación, Evaluación y Proyectos Estratégicos y de Vinculación e Innovación Institucional, que conforman la Secretaría. Dependencias e Institutos de la Administración Pública Municipal.
Alineación al PMD, Eje:	Eje 1	Pachuca Honesta, Cercana y Moderna
Objetivo Estratégico:	1.4.A.	Coordinar los procesos de planeación en apego a todas las herramientas de innovación que permitan fortalecer el andamiaje estructural de los planes y programas que desarrollarán todas y cada una de las unidades administrativas para el cumplimiento del Plan Municipal de Desarrollo 2020-2024.
Objetivo General:	1.4.	Gobierno cercano con planeación democrática
Acción Estratégica:	1.4.A.1.	Coordinar la participación democrática en la integración y actualización del Plan Municipal de Desarrollo 2020-2024 en alineación con los planes nacional y estatal de desarrollo.

Datos de Identificación del Indicador				
Nombre del Componente:	C.2. Coordinación para integrar la Información para el 1er. Informe de Gobierno realizada			
Nombre del Indicador:	Porcentaje de Coordinación para Integrar la Información del 1er Informe de Gobierno.			
Tipo de Indicador:	Estratégico		Gestión	X
Dimensión a Medir:	Eficacia	X	Eficiencia	
	Calidad		Economía	

Datos del Indicador				
Fórmula:	$PCIIF = (PACIIIGR / PACIIIGP) * 100$			
Variables:	PCIIF=Porcentaje de Coordinación para Integrar la Información del 1er Informe de Gobierno ACIIIGR=Avance en la Coordinación para Integrar la Información del 1er Informe de Gobierno Realizada ACIIIGP=Avance en la Coordinación para Integrar la Información del 1er Informe de Gobierno Programada			
Unidad de medida (variables):	Coordinación para integrar Información			
Medios de verificación:	Archivo electrónico y acuse de recibido			
Unidad de medida del resultado:	Porcentaje			
Frecuencia de medición:	Trimestral	Período de	Anual	
Semafización:	Verde:	>66.66	Línea base:	100%
	Amarillo:	<66.66		
	Rojo:	<33.33		

Elaboró

L.A. Rosalba Pineda Hernández
Auxiliar Administrativo

Revisó

L.A. Roxana Sánchez Pérez
Coordinadora Administrativa

Autorizó

M.G.P. Mauricio J. García Ramírez
Secretario de Planeación y Evaluación

Ficha de Indicador

Datos del Proyecto		
Secretaría o Instituto a cargo:	1900	Secretaría de Planeación y Evaluación
Unidad responsable de la elaboración:	1900	Secretaría de Planeación y Evaluación
Proyecto:	SP01	Coordinación de la Secretaría de Planeación y Evaluación.
Definición del Proyecto:	Coordinación, organización y supervisión eficiente de Direcciones que conforman la Secretaría de Planeación y Evaluación en la implementación de políticas públicas para la evaluación de metas y objetivos del Plan Municipal de Desarrollo, de proyectos estratégicos, de las relaciones interinstitucionales y así como en el	
Beneficiarios del Proyecto:	2 20	Direcciones de Planeación, Evaluación y Proyectos Estratégicos y de Vinculación e Innovación Institucional, que conforman la Secretaría. Dependencias e Institutos de la Administración Pública Municipal.
Alineación al PMD, Eje:	Eje 1	Pachuca Honesta, Cercana y Moderna
Objetivo Estratégico:	1.4.A.	Coordinar los procesos de planeación en apego a todas las herramientas de innovación que permitan fortalecer el andamiaje estructural de los planes y programas que desarrollarán todas y cada una de las unidades administrativas para el cumplimiento del Plan Municipal de Desarrollo 2020-2024.
Objetivo General:	1.4.	Gobierno cercano con planeación democrática
Acción Estratégica:	1.4.A.1.	Coordinar la participación democrática en la integración y actualización del Plan Municipal de Desarrollo 2020-2024 en alineación con los planes nacional y estatal de desarrollo.

Datos de Identificación del Indicador				
Nombre del Componente:	C.3. Administración de recursos humanos, materiales y financieros para apoyo a las funciones sustantivas de la Secretaría realizada			
Nombre del Indicador:	Porcentaje de gestiones administrativas realizadas			
Tipo de Indicador:	Estratégico		Gestión	X
Dimensión a Medir:	Eficacia	X	Eficiencia	
	Calidad		Economía	

Datos del Indicador				
Fórmula:	$PGAR = (NGAR / NGAP) * 100$			
VARIABLES:	PGAR= Porcentaje de Gestiones Administrativas Realizadas NGAR= Número de Gestiones Administrativas Realizadas NGAP= Número de Gestiones Administrativas Programadas			
Unidad de medida (variables):	Gestión			
Medios de verificación:	Registros de asistencia, ordenes de servicio, solicitudes de insumos, nómina, entre otros.			
Unidad de medida del resultado:	Porcentaje			
Frecuencia de medición:	Trimestral	Periodo de cumplimiento:	Anual	
Semafización:	Verde:	>66.66	Línea base:	100%
	Amarillo:	<66.66		
	Rojo:	<33.33		

Elaboró

L.A. Rosalba Pineda Hernández
Auxiliar Administrativo

Revisó

L.A. Roxana Sánchez Pérez
Coordinadora Administrativa

Autorizó

M.G.P. Mauricio J. García Ramírez
Secretario de Planeación y Evaluación



Secretaría de Planeación y Evaluación
Dirección de Planeación, Evaluación y Proyectos Estratégicos

Formato de Calendarización por Proyecto

Secretaría o Instituto a cargo:	1900	Secretaría de Planeación y Evaluación
Unidad responsable de la elaboración:	1900	Secretaría de Planeación y Evaluación
Proyecto:	SP01	Coordinación de la Secretaría de Planeación y Evaluación.
Definición del Proyecto:	Coordinación, organización y supervisión eficiente de Direcciones que conforman la Secretaría de Planeación y Evaluación en la implementación de políticas públicas para la evaluación de metas y objetivos del Plan Municipal de Desarrollo, de proyectos estratégicos, de las relaciones interinstitucionales y así como en el fomento a la innovación gubernamental.	
Beneficiarios del Proyecto:	2 20	Direcciones de Planeación, Evaluación y Proyectos Estratégicos y de Vinculación e Innovación Institucional, que conforman la Secretaría. Dependencias e Institutos de la Administración Pública Municipal.

Presupuesto asignado por proyecto: 2,053,873.00

Calendarización de las Metas Anuales - Avance Programado

Componentes (Bienes / Servicios)	Nombre del Indicador	Unidad de medida	Enero	Febrero	Marzo	Abril	Mayo	Junio	Julio	Agosto	Septiembre	Octubre	Noviembre	Diciembre	Acumulado
C.1. Reuniones de coordinación y seguimiento realizadas.	Porcentaje de reuniones de coordinación y seguimiento realizadas.	Reuniones de Coordinación y Seguimiento	4	4	4	4	4	4	4	4	4	4	4	4	48
C.2. Coordinación para integrar la Información para el 1er. Informe de Gobierno realizada	Porcentaje de Coordinación para integrar la Información del 1er Informe de Gobierno.	Coordinación para integrar información	0.00%	0.00%	0.00%	0.00%	0.00%	33.33%	33.33%	33.33%	0.00%	0.00%	0.00%	0.00%	100%
C.3. Administración de recursos humanos, materiales y financieros para apoyo a las funciones sustantivas de la Secretaría realizada	Porcentaje de gestiones administrativas realizadas.	Gestión	8.33%	8.33%	8.33%	8.33%	8.33%	8.33%	8.33%	8.33%	8.33%	8.33%	8.33%	8.33%	100%
C.4. Actividades especiales coordinadas	Porcentaje de actividades especiales realizadas.	Actividad Especial	0	0	1	0	0	0	1	0	0	0	1	0	3

Elaboró

L.A. Rosalba Pineda Hernández
Auxiliar Administrativo

Revisó

L.A. Roxana Sanchez Pérez
Coordinadora Administrativa

Autorizó

M.G.P. Mauricio J. García Ramírez
Secretario de Planeación y Evaluación