



Secretaría de Planeación y Evaluación

Diagnóstico del Problema 2022

Datos del Proyecto

Secretaría o Instituto a cargo:	1900	Secretaría de Planeación y Evaluación
Unidad responsable de la elaboración:	1900	Secretaría de Planeación y Evaluación
Proyecto:	SP01	Coordinación de la Secretaría de Planeación y Evaluación

INDICADORES DE REFERENCIA

48 Reuniones de coordinación y seguimiento

POBLACIÓN Ó ÁREA DE ENFOQUE POTENCIAL

Direcciones de Planeación, Evaluación y Proyectos Estratégicos, y de Vinculación e Innovación Institucional, que conforman la Secretaría; Dependencias e Institutos de la Administración Pública Municipal, e Instituciones y Organizaciones nacionales e internacionales

POBLACIÓN Ó ÁREA DE ENFOQUE OBJETIVO

Direcciones de Planeación, Evaluación y Proyectos Estratégicos, y de Vinculación e Innovación Institucional, que conforman la Secretaría; Dependencias e Institutos de la Administración Pública Municipal, e Instituciones y Organizaciones nacionales e internacionales

DEFINICIÓN DEL PROBLEMA

Deficiente coordinación, organización y supervisión de las relaciones interinstitucionales y así como el fomento a la innovación gubernamental en las distintas Secretarías e Institutos de la Administración Pública Municipal, Instituciones y Organizaciones nacionales e internacionales

PROPUESTA DE INTERVENCIÓN

Implementar reuniones internas para coordinar las actividades que se desarrollaran para el cumplimiento de las obligaciones y facultades competencia de la Secretaría y la coordinación para la elaboración del informe de gobierno.

IDENTIFICACIÓN DE RIESGOS ASOCIADOS A LA EJECUCIÓN DEL PROYECTO

Contar oportunamente con la información solicitada a las diferentes Secretarías e Institutos que integran la administración municipal.

*ÁREAS DE ENFOQUE: Se hace referencia a un área geográfica por no poder definir como poblaciones.

Elaboró

L.A. Rosalba Pineda Hernández
Auxiliar Administrativo

Revisó

L.A. Roxana Sánchez Pérez
Coordinadora Administrativa

Autorizó

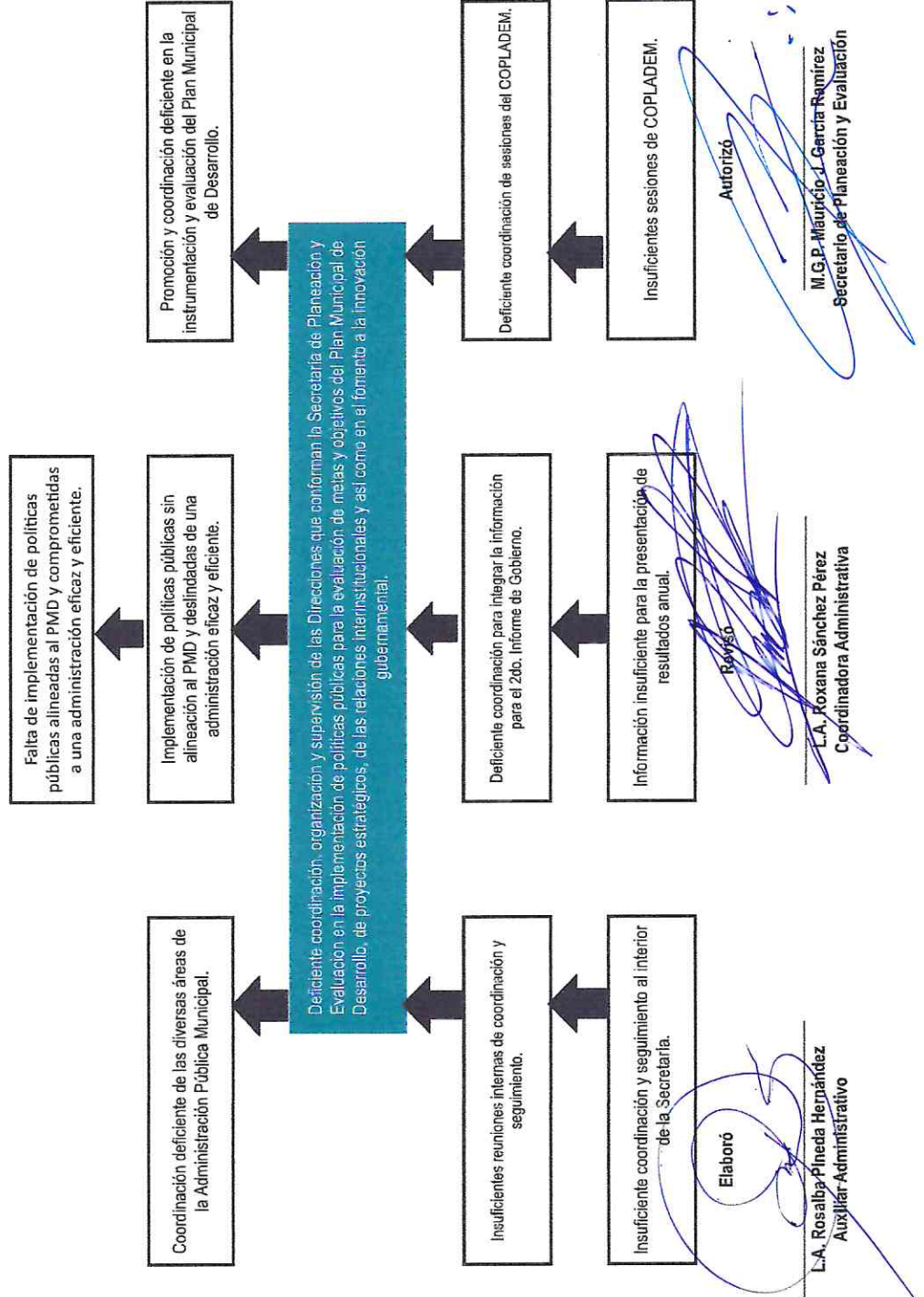
M.G.P. Mauricio J. García Ramírez
Secretario de Planeación y Evaluación



Secretaría de Planeación y Evaluación

Árbol de Problemas 2022

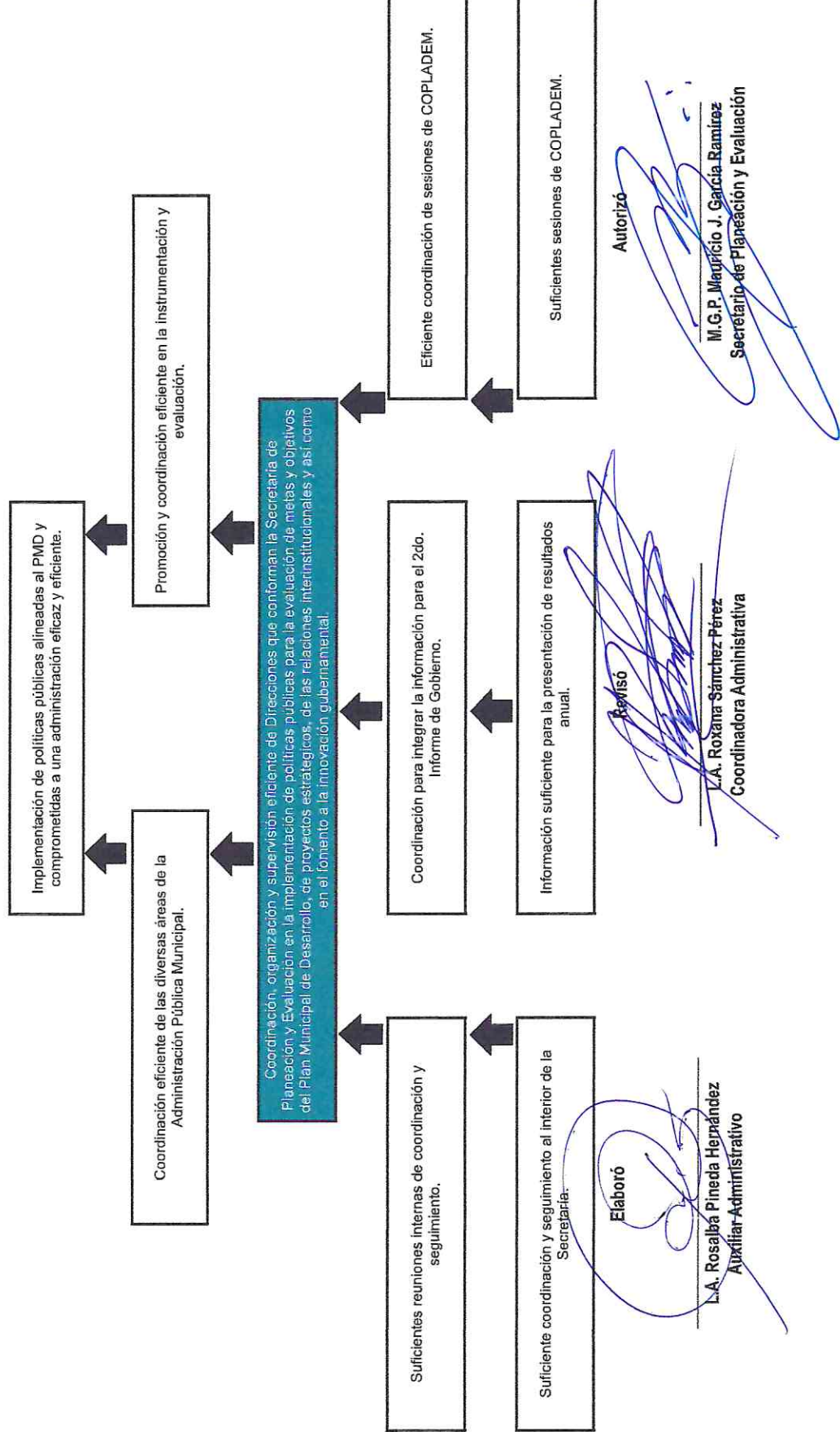
Secretaría o instituto a cargo:	1900	Secretaría de Planeación y Evaluación
Unidad responsable de la	1900	Secretaría de Planeación y Evaluación
Proyecto:	SP01	Coordinación de la Secretaría de Planeación y Evaluación



Secretaría de Planeación y Evaluación

Árbol de Objetivos 2022

Secretaría o Instituto a cargo:	1900	Secretaría de Planeación y Evaluación
Unidad responsable de la	1900	Secretaría de Planeación y Evaluación
Proyecto:	SP01	Coordinación de la Secretaría de Planeación y Evaluación



Estructura Analítica del Programa Presupuestario

Secretaría o Instituto a cargo:	1900	Secretaría de Planeación y Evaluación
Unidad responsable de la elaboración:	1900	Secretaría de Planeación y Evaluación
Proyecto:	SP01	Coordinación de la Secretaría de Planeación y Evaluación

Problemática (Proviene del árbol del problema)	Solución (Proviene del árbol del objetivo)
Efectos	Fines
Implementación de políticas públicas sin alineación al PMD y deslindadas de una administración eficaz y eficiente.	Implementación de políticas públicas alineadas al PMD y comprometidas una administración eficaz y eficiente.
Problema	Objetivo
Población objetivo	Población objetivo
Direcciones de Planeación, Evaluación y Proyectos Estratégicos, y de Vinculación e Innovación Institucional, que conforman la Secretaría; Dependencias e Institutos de la Administración Pública Municipal, e Instituciones y Organizaciones nacionales e internacionales	Direcciones de Planeación, Evaluación y Proyectos Estratégicos, y de Vinculación e Innovación Institucional, que conforman la Secretaría; Dependencias e Institutos de la Administración Pública Municipal, e Instituciones y Organizaciones nacionales e internacionales
Descripción del problema	Descripción del resultado esperado
Deficiente coordinación, organización y supervisión de las relaciones interinstitucionales y así como el fomento a la innovación gubernamental en las distintas Secretarías e Institutos de la Administración Pública Municipal, Instituciones y Organizaciones nacionales e internacionales	Eficiente coordinación, organización y supervisión de las relaciones interinstitucionales y así como el fomento a la innovación gubernamental en las distintas Secretarías e Institutos de la Administración Pública Municipal, Instituciones y Organizaciones nacionales e internacionales
Magnitud (Línea base)	Magnitud (Resultado esperado)
Direcciones de Planeación, Evaluación y Proyectos Estratégicos, y de Vinculación e Innovación Institucional, que conforman la Secretaría; Dependencias e Institutos de la Administración Pública Municipal, e Instituciones y Organizaciones nacionales e internacionales	Direcciones de Planeación, Evaluación y Proyectos Estratégicos, y de Vinculación e Innovación Institucional, que conforman la Secretaría; Dependencias e Institutos de la Administración Pública Municipal, e Instituciones y Organizaciones nacionales e internacionales
Causas	Medios
Insuficientes reuniones internas de coordinación y seguimiento.	C.1. Reuniones de coordinación y seguimiento realizadas.
Insuficiente coordinación y seguimiento al interior de la Secretaría.	A.1. Realización de reuniones de coordinación y seguimiento.
Deficiente Coordinación para integrar la información para el 2o. Informe del Gobierno.	C.2. Coordinación para integrar la información para el 2o. Informe de Gobierno realizada
Información insuficiente para la presentación de resultados anual.	A.2. Integración de información para el 2o. Informe de Gobierno.
Deficiente coordinación de sesiones de COPLADEM.	C.3 Coordinación y apoyo de las Sesiones Ordinarias y Extraordinarias del COPLADEM
Insuficientes sesiones de COPLADEM.	A.3. Realización de Sesiones Ordinarias y Extraordinarias de COPLADEM

Elaboró

 L.A. Rosalba Pineda Hernández
 Auxiliar Administrativo

Revisó


 L.A. Roxana Sánchez Pérez
 Coordinadora Administrativa

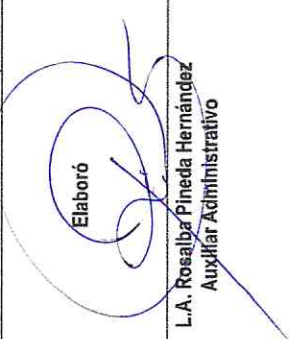
Autorizó

 M.G.P. Mauricio J. García Ramírez
 Secretario de Planeación y Evaluación

Secretaría de Planeación y Evaluación

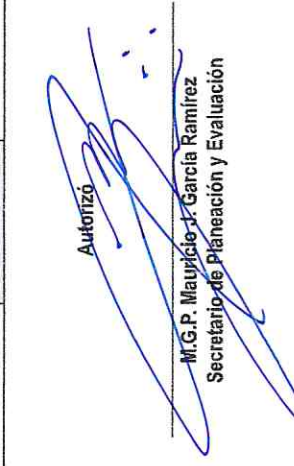
Matriz de Indicadores para Resultados 2022

Datos del Proyecto									
Secretaría o Instituto a cargo:	1900	Secretaría de Planeación y Evaluación							
Unidad responsable de la elaboración:	1900	Secretaría de Planeación y Evaluación							
Nombre del Proyecto:	SP01	Coordinación de la Secretaría de Planeación y Evaluación							
Definición del Proyecto:	Coordinación, organización y supervisión eficiente de Direcciones que conforman la Secretaría de Planeación y Evaluación en la implementación de políticas públicas para la evaluación de metas y objetivos del Plan Municipal de Desarrollo, de proyectos estratégicos, de relaciones interinstitucionales y así como en el fomento a la innovación gubernamental.								
Beneficiarios del Proyecto:	283,983	Población del Municipio de Pachuca							
Alineación al PMD, Eje:	1	Pachuca honesta, cercana y moderna							
Objetivo Estratégico:	1.2	Mejora a la gestión							
Objetivo General:	1.2.1	Dar seguimiento oportuno al cumplimiento de indicadores del Plan Municipal de Desarrollo 2020-2024, de los Presupuestos basados en Resultados, así como de la efectividad de los programas, proyectos y políticas públicas a través del Sistema de Evaluación del Desempeño para la oportuna toma de decisiones en la generación de valor público.							
Acción Estratégica:	1.2.1.1 1.2.1.3	Aplicar evaluaciones internas y externas para determinar el diseño eficacia, eficiencia, cumplimiento de metas y objetivos, impactos, resultados, generación de valor público y pertinencia de los programas y proyectos. Coordinar los trabajos en la integración de los Informes de Gobierno.							
Objetivo de los ODS:	16	 Promover sociedades pacíficas e inclusivas para el desarrollo sostenible, facilitar el acceso a la justicia para todos y construir a todos los niveles instituciones eficaces e inclusivas que rindan cuentas.							
Meta del Objetivo:	16.6	Crear a todos los niveles instituciones eficaces y transparentes que rindan cuentas.							
Módulo de la GDM:	1	Organización							
Indicador:	1.2	Planeación							
Alineación transversal:	Perspectiva de Género	N/A	SIPPINNA:	N/A	Innovación	N/A			

Elaboró

 L.A. Rosalba Pineda Hernández
 Auxiliar Administrativo

Revisó

 L.A. Roxana Sánchez Pérez
 Coordinadora Administrativa

Autorizó

 M.G.P. Mauricio J. García Ramírez
 Secretario de Planeación y Evaluación



Secretaría de Planeación y Evaluación

Matriz de Indicadores para Resultados 2022

Datos del Proyecto	
Secretaría o Instituto a cargo:	Secretaría de Planeación y Evaluación
Unidad responsable de la	Secretaría de Planeación y Evaluación
Nombre del Proyecto:	Coordinación de la Secretaría de Planeación y Evaluación

Matriz de Indicadores para Resultados					
Nivel	Objetivos	Indicadores	Fuentes de información	Medios de verificación	Supuestos
Fin	Contribuir con la instrumentación de acciones comprometidas con una administración eficaz y eficiente mediante la coordinación, organización y supervisión de las actividades para la implementación de políticas públicas para la evaluación de metas y objetivos del Plan Municipal de Desarrollo, de acuerdo con las prioridades y relaciones intersectoriales y así como en el fomento a la innovación gubernamental.	Índice de acciones instrumentadas en la Secretaría de Planeación y Evaluación.	Archivos de información de la Coordinación de la Secretaría de Planeación y Evaluación.	Minutas, registros de asistencia, archivo fotográfico, oficios, reportes y avances.	Que se cuente con la estructura organizacional adecuada.
Propósito	Las Direcciones que conforman la Secretaría de Planeación y Evaluación obtienen un cumplimiento satisfactorio en la implementación de políticas públicas para la evaluación de metas y objetivos del Plan Municipal de Desarrollo, de los proyectos estratégicos, de las relaciones intersectoriales y así como en el fomento a la innovación gubernamental a fin de instrumentar acciones comprometidas con una administración eficaz y eficiente.	Porcentaje de cumplimiento de las actividades atendidas.	Archivos de información de la Coordinación de la Secretaría de Planeación y Evaluación.	Minutas, registros de asistencia, archivo fotográfico, oficios, reportes y avances.	Que se cuente con la estructura organizacional adecuada.
Componentes	C.1. Reuniones de coordinación y seguimiento realizadas.	Porcentaje de reuniones de coordinación y seguimiento realizadas.	Archivos de información de la Coordinación de la Secretaría de Planeación y Evaluación.	Convocatorias, minutas, registros de asistencia y archivo fotográfico.	Que existan temas que tratar
Componentes	C.2. Coordinación para integrar la información para el 2o. Informe de Gobierno realizada.	Porcentaje de Coordinación para integrar la información para el 2o. Informe de Gobierno realizada.	Archivos de información de la Secretaría de Planeación y Evaluación.	Archivo electrónico y acuse de recibido.	Que las dependencias de la administración pública municipal entreguen su información.
Componentes	C.3. Coordinación y apoyo de las Sesiones Ordinarias y Extraordinarias del COPLADEM.	Porcentaje de Sesiones Ordinarias y Extraordinarias del COPLADEM realizadas.	Archivos de información de la Secretaría de Planeación y Evaluación.	Actas y oficios.	Que se cuente con quorum y realicen temas a tratar.

C1	
Actividades	A.1. Realización de reuniones de coordinación y seguimiento.
Actividades	A.2. Integración de información para el 2o. Informe de Gobierno.

C2	
Actividades	A.3. Realización de Sesiones Ordinarias y Extraordinarias del COPLADEM.

C3	
Actividades	A.4. Integración de información para el 2o. Informe de Gobierno.

C4	
Actividades	A.5. Integración de información para el 2o. Informe de Gobierno.

Elaboró
L.A. Roxana Pineda Hernández
Auxiliar Administrativo

Revisó
L.A. Roxana Sánchez Pérez
Coordinadora Administrativa

Autorizó
M.G.P. Mauricio J. Quijón Ramírez
Secretario de Planeación y Evaluación

Ficha de Indicador 2022

Datos del Proyecto		
Secretaría o Instituto a cargo:	1900	Secretaría de Planeación y Evaluación
Unidad responsable de la elaboración:	1900	Secretaría de Planeación y Evaluación
Proyecto:	SP01	Coordinación de la Secretaría de Planeación y Evaluación
Definición del Proyecto:	Coordinación, organización y supervisión eficiente de Direcciones que conforman la Secretaría de Planeación y Evaluación en la implementación de políticas públicas para la evaluación de metas y objetivos del Plan Municipal de Desarrollo, de proyectos estratégicos, de las relaciones interinstitucionales y así como en el fomento a la innovación gubernamental.	
Beneficiarios del Proyecto:	283,983	Población del Municipio de Pachuca
Alineación al PMD, Eje:	1	Pachuca honesta, cercana y moderna
Objetivo Estratégico:	1.2	Mejora a la gestión
Objetivo General:	1.2.1	Dar seguimiento oportuno al cumplimiento de indicadores del Plan Municipal de Desarrollo 2020-2024, de los Presupuestos basados en Resultados, así como de la efectividad de los programas, proyectos y políticas públicas a
Acción Estratégica:	1.2.1.1 1.2.1.3	Aplicar evaluaciones internas y externas para determinar el diseño eficaz, eficiencia, cumplimiento de metas y objetivos, impactos, resultados, generación de valor público y pertinencia de los programas y proyectos. Coordinar los trabajos en la integración de los Informes de Gobierno.

Datos de Identificación del Indicador				
Nombre del Componente:	C.1. Reuniones de coordinación y seguimiento realizadas.			
Nombre del Indicador:	Porcentaje de reuniones de coordinación y seguimiento realizadas.			
Tipo de Indicador:	Estratégico		Gestión	x
Dimensión a Medir:	Eficacia	x	Eficiencia	
	Calidad		Economía	

Datos del Indicador				
Fórmula:	$PRCRR = (NRCSR / NRCSP) * 100$			
Variables:	PRCRR=Porcentaje de Reuniones de Coordinación y Seguimiento Realizadas NRCSR=Número de Reuniones de Coordinación y Seguimiento Realizadas NRCSP=Número de Reuniones de Coordinación y Seguimiento Programadas			
Unidad de medida (variables):	Reuniones de Coordinación y Seguimiento			
Medios de verificación:	Convocatorias, minutas registros de asistencia y archivo fotográfico.			
Unidad de medida del resultado:	Porcentaje			
Frecuencia de medición:	Trimestral	Período de cumplimiento	Anual	
SemafORIZACIÓN:	Verde:	>66.66	Línea base:	48
	Amarillo:	<66.66		
	Rojo:	<33.33		

Elaboró

L.A. Rosalba Pineda Hernández
Auxiliar Administrativo

Revisó

L.A. Roxana Sánchez Pérez
Coordinadora Administrativa

Autorizó

M.G.P. Maunilio J. García Ramírez
Secretario de Planeación y Evaluación

Ficha de Indicador 2022

Datos del Proyecto		
Secretaría o Instituto a cargo:	1900	Secretaría de Planeación y Evaluación
Unidad responsable de la	1900	Secretaría de Planeación y Evaluación
Proyecto:	SP01	Coordinación de la Secretaría de Planeación y Evaluación
Definición del Proyecto:	Coordinación, organización y supervisión eficiente de Direcciones que conforman la Secretaría de Planeación y Evaluación en la implementación de políticas públicas para la evaluación de metas y objetivos del Plan Municipal de Desarrollo, de proyectos estratégicos, de las relaciones interinstitucionales y así como en el fomento a la innovación gubernamental.	
Beneficiarios del Proyecto:	283,983	Población del Municipio de Pachuca
Alineación al PMD, Eje:	1	Pachuca honesta, cercana y moderna
Objetivo Estratégico:	1.2	Mejora a la gestión
Objetivo General:	1.2.1	Dar seguimiento oportuno al cumplimiento de indicadores del Plan Municipal de Desarrollo 2020-2024, de los Presupuestos basados en Resultados, así como de la efectividad de los programas, proyectos y políticas públicas a
Acción Estratégica:	1.2.1.1 1.2.1.3	Aplicar evaluaciones internas y externas para determinar el diseño eficacia, eficiencia, cumplimiento de metas y objetivos, impactos, resultados, generación de valor público y pertinencia de los programas y proyectos.

Datos de Identificación del Indicador			
Nombre del Componente:	C.2. Coordinación para integrar la Información para el 2o. Informe de Gobierno realizada		
Nombre del Indicador:	Porcentaje de Coordinación para Integrar la Información del 2o. Informe de Gobierno realizada		
Tipo de Indicador:	Estratégico		Gestión x
Dimensión a Medir:	Eficacia	x	Eficiencia
	Calidad		Economía

Datos del Indicador			
Fórmula:	$PCIIIF = (PACIIIGR / PACIIIGP) * 100$		
Variables:	PCIIIF=Porcentaje de Coordinación para Integrar la Información del 1er Informe de Gobierno ACIIIGR=Avance en la Coordinación para Integrar la Información del 1er Informe de Gobierno Realizada ACIIIGP=Avance en la Coordinación para Integrar la Información del 1er Informe de Gobierno Programada		
Unidad de medida (variables):	Coordinaciones		
Medios de verificación:	Archivo electrónico y acuse de recibido.		
Unidad de medida del resultado:	Porcentaje		
Frecuencia de medición:	Trimestral	Período de cumplimiento:	Anual
Semaforización:	Verde:	>66.66	Línea base: 100%
	Amarillo:	<66.66	
	Rojo:	<33.33	

Elaboró

L.A. Rosalba Pineda Hernández
Auxiliar Administrativo

Revisó

L.A. Roxana Sánchez Pérez
Coordinadora Administrativo

Autorizó

M.G.P. Mauricio J. García Ramírez
Secretario de Planeación y Evaluación

Ficha de Indicador 2022

Datos del Proyecto		
Secretaría o Instituto a cargo:	1900	Secretaría de Planeación y Evaluación
Unidad responsable de la elaboración:	1900	Secretaría de Planeación y Evaluación
Proyecto:	SP01	Coordinación de la Secretaría de Planeación y Evaluación
Definición del Proyecto:	Coordinación, organización y supervisión eficiente de Direcciones que conforman la Secretaría de Planeación y Evaluación en la implementación de políticas públicas para la evaluación de metas y objetivos del Plan Municipal de Desarrollo, de proyectos estratégicos, de las relaciones interinstitucionales y así como en el fomento a la innovación gubernamental.	
Beneficiarios del Proyecto:	283,983	Población del Municipio de Pachuca
Alineación al PMD, Eje:	1	Pachuca honesta, cercana y moderna
Objetivo Estratégico:	1.2	Mejora a la gestión
Objetivo General:	1.2.1	Dar seguimiento oportuno al cumplimiento de indicadores del Plan Municipal de Desarrollo 2020-2024, de los Presupuestos basados en Resultados, así como de la efectividad de los programas, proyectos y políticas públicas a
Acción Estratégica:	1.2.1.1 1.2.1.3	Aplicar evaluaciones internas y externas para determinar el diseño eficacia, eficiencia, cumplimiento de metas y objetivos, impactos, resultados, generación de valor público y pertinencia de los programas y proyectos.

Datos de Identificación del Indicador				
Nombre del Componente:	C.3 Coordinación y apoyo de las Sesiones Ordinarias y Extraordinarias del COPLADEM			
Nombre del Indicador:	Porcentaje de Sesiones Ordinarias y Extraordinarias del COPLADEM realizadas			
Tipo de Indicador:	Estratégico		Gestión	x
Dimensión a Medir:	Eficacia	x	Eficiencia	
	Calidad		Economía	

Datos del Indicador			
Fórmula:	SOECOPLADEM(SO +SE)100		
Variables:	SOECOPLADEM: Porcentaje de Sesiones Ordinarias y Extraordinarias de COPLADEM		
	SO: Sesiones Ordinarias		
	SE: Sesiones Extraordinarias		
Unidad de medida (variables):	Sesiones Ordinarias y Extraordinarias de COPLADEM		
Medios de verificación:	Actas y oficios.		
Unidad de medida del resultado:	Porcentaje		
Frecuencia de medición:	Trimestral	Periodo de cumplimiento:	Anual
Semaforización:	Verde:	>66.66	Línea base: 100%
	Amarillo:	<66.66	
	Rojo:	<33.33	

Elaboró

L.A. Rosalba Pineda-Hernández
Auxiliar Administrativo

Revisó

L.A. Roxana Sánchez Pérez
Coordinadora Administrativa

Autorizó

M.G.P. Mauricio J. García Ramírez
Secretario de Planeación y Evaluación



Secretaría de Planeación y Evaluación

Formato de Calendarización por Proyecto 2022

Secretaría o Instituto a cargo:	1900 Secretaría de Planeación y Evaluación
Unidad responsable de la elaboración:	1900 Secretaría de Planeación y Evaluación
Proyecto:	SP01 Coordinación de la Secretaría de Planeación y Evaluación
Definición del Proyecto:	Coordinación, organización y supervisión eficiente de Direcciones que conforman la Secretaría de Planeación y Evaluación en la implementación de políticas públicas para la evaluación de metas y objetivos del Plan Municipal de Desarrollo, de proyectos estratégicos, de las relaciones interinstitucionales y así como en el fomento a la innovación gubernamental.
Beneficiarios del Proyecto:	283,983 Coordinación de la Secretaría de Planeación y Evaluación
Presupuesto asignado por proyecto:	
	\$ 2,475,230.96

Calendarización de las Metas Anuales, Avance Programado

Componentes (Bienes / Servicios)	Nombre del Indicador	Unidad de medida	Enero	Febrero	Marzo	Abril	Mayo	Junio	Julio	Agosto	Septiembre	Octubre	Noviembre	Diciembre	Acumulado
C.1. Reuniones de coordinación y seguimiento realizadas.	Porcentaje de reuniones de coordinación y seguimiento realizadas.	Reuniones de Coordinación y Seguimiento	4	4	4	4	4	4	4	4	4	4	4	4	48
C.2. Coordinación para integrar la información para el 2o. Informe de Gobierno realizado.	Porcentaje de Coordinación para integrar la información del 2o. Informe de Gobierno realizado.	Coordinaciones	0.00%	0.00%	0.00%	0.00%	0.00%	0.00%	33.33%	33.33%	33.33%	0.00%	0.00%	0.00%	100%
C.3. Coordinación y apoyo de las Sesiones Ordinarias y Extraordinarias del COPLADEM	Sesiones Ordinarias y Extraordinarias del COPLADEM realizadas	Sesiones Ordinarias y Extraordinarias de COPLADEM	0	1	0	1	0	0	0	1	0	0	0	1	4

Elaboró

Revisó

Autorizó

L.A. Rosalba Pineda Hernández
Auxiliar Administrativo

L.A. Roxana Sánchez Pérez
Coordinadora Administrativa

M.G.P. Mauricio J. García Ramírez
Secretario de Planeación y Evaluación