



Secretaría de Planeación y Evaluación  
Dirección de Planeación, Evaluación y Proyectos Estratégicos

Matriz de Indicadores para Resultados 2021  
**Diagnóstico del Problema**

**Datos del Proyecto**

Secretaría o Instituto a cargo:	500	Secretaría de Servicios Públicos Municipales
Unidad responsable de la elaboración:	530	Dirección de Sanidad Municipal
Proyecto:	SM08	Equipamiento y rehabilitación para la óptima operación del Panteón Municipal

**INDICADORES DE REFERENCIA**

Número de espacios disponibles y ocupados para depósito de restos humanos emitido por el Instituto Nacional de Estadística Geografía e Informática.

**POBLACIÓN Ó ÁREA DE ENFOQUE POTENCIAL**

314,331 personas, que habitan el municipio de Pachuca de Soto.

**POBLACIÓN Ó ÁREA DE ENFOQUE OBJETIVO**

Con el presente proyecto serán beneficiados 126,000 habitantes, con un panteón funcionando en óptimas condiciones. (345 ingresos de personas diariamente).

**DEFINICIÓN DEL PROBLEMA**

La población del municipio de Pachuca de Soto tiene un panteón municipal que opera en bajas condiciones debido a que presenta carencias como: déficit de fosas, nichos y gavetas disponibles, falta de equipamiento para su adecuado mantenimiento y realización de servicios funerarios, lo cual afecta a 126,000 personas de manera anual, que reciben los servicios del panteón municipal.

**PROPUESTA DE INTERVENCIÓN**

Con base en el Reglamento de Panteones para el Municipio de Pachuca de Soto, se recuperarán las fosas que se encuentran en estado de abandono para ponerlas de nueva cuenta a disposición de la ciudadanía; aunado a lo anterior, se propone la ampliación del panteón municipal, así como la construcción de nichos y gavetas para la generación de nuevos espacios para realizar los servicios funerarios requeridos, de igual manera se propone adquirir herramienta y equipo para realizar de manera adecuada los servicios de inhumación, exhumación, re inhumación, cremación e ingreso de cenizas, así como el equipo necesario para dar mantenimiento y mejorar la imagen de las instalaciones del panteón municipal.

**IDENTIFICACION DE RIESGOS ASOCIADOS A LA EJECUCION DEL PROYECTO**

Fallas en equipo del crematorio, saturación de fosas, aunado a que el presupuesto asignado no alcance para adquirir el equipo, herramienta y para la construcción de nuevos espacios.

Elaboró

  
C. Espiridión Guerrero Arias  
Coordinador General del Panteón  
Municipal

Revisó

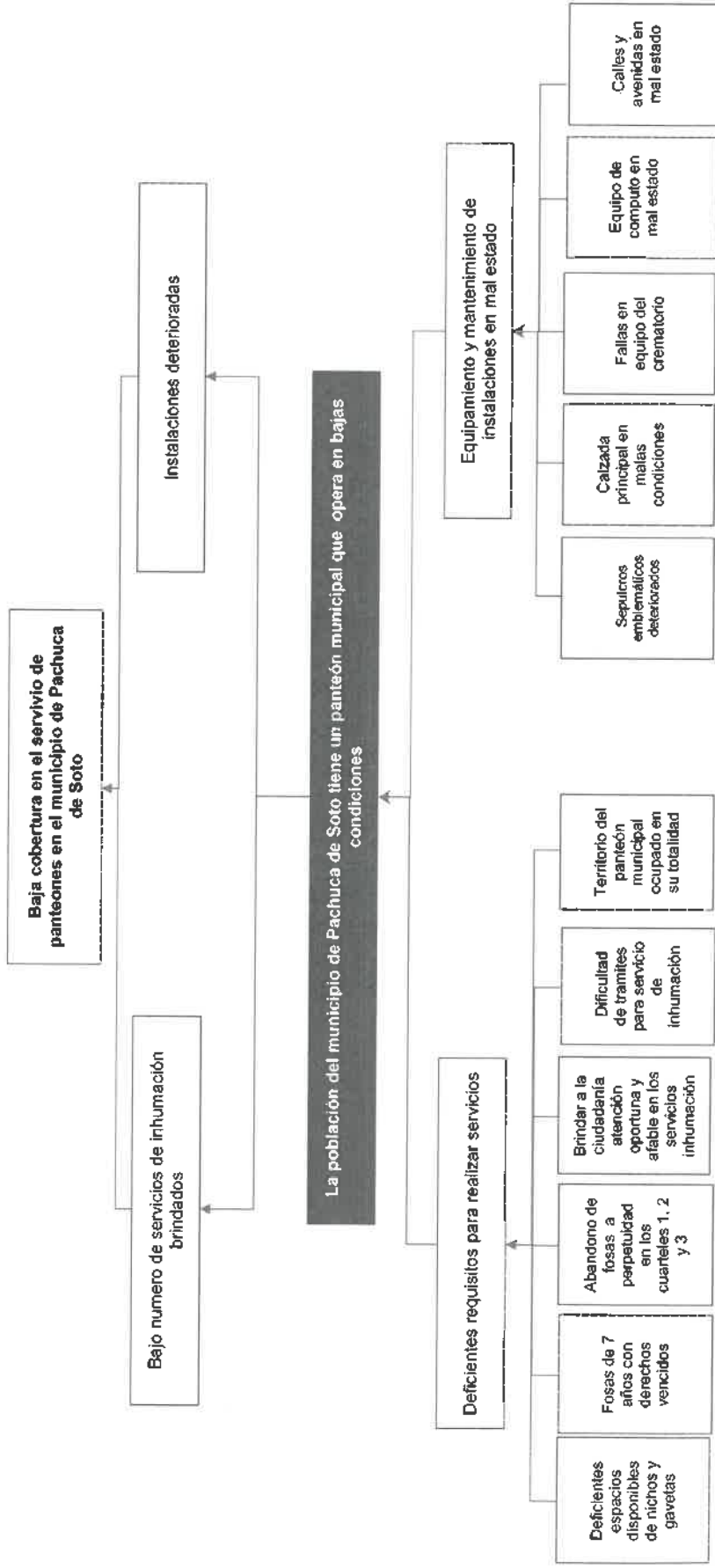
  
Mtra. Lluvia Erensky Martínez Olmos  
Enlace de PBR's

Autorizó

  
Ing. Jesús Álvarez Espinoza  
Secretario de Servicios Públicos  
Municipales

**Árbol de Problemas**

<b>Secretaría o Instituto a cargo:</b>	500	Secretaría de Servicios Públicos Municipales
<b>Unidad responsable de la</b>	530	Dirección de Sanidad Municipal
<b>Proyecto:</b>	SM08	Equipamiento y rehabilitación para la óptima operación del Panteón Municipal



Elaboró  


C. Espiridión Guerrero Arias  
Coordinador General del Panteón

Revisó  

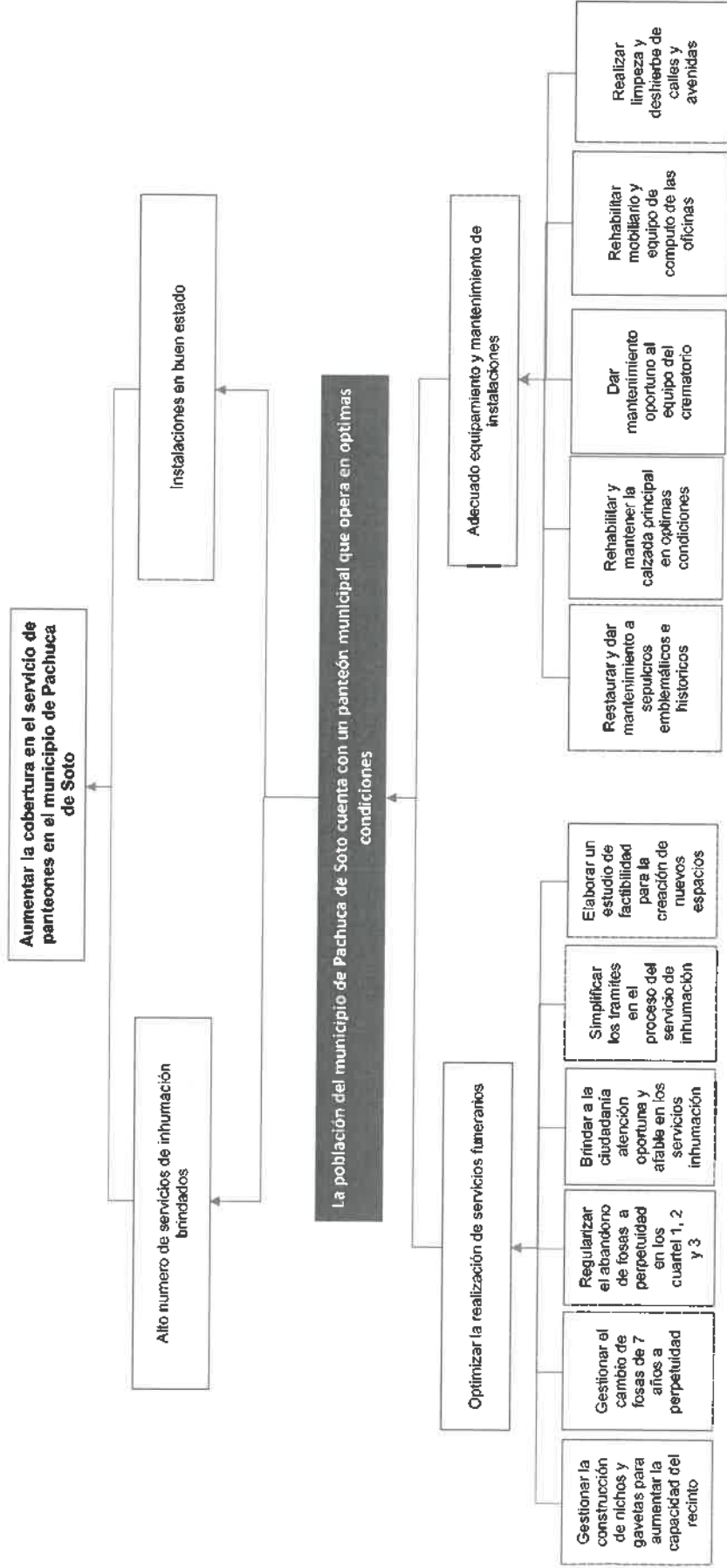

Mtra. Lluvia Erensky Martínez Olmos  
Secretaría de Servicios Públicos Municipales

Autorizó  


Ing. Jesús Álvarez Espinoza  
Secretaría de Servicios Públicos Municipales

**Árbol de Objetivos**

<b>Secretaría o Instituto a cargo:</b>	500	Secretaría de Servicios Públicos Municipales
<b>Unidad responsable de la</b>	530	Dirección de Sanidad Municipal
<b>Proyecto:</b>	SM08	Equipamiento y rehabilitación para la óptima operación del Panteón Municipal



Elaboró

Revisó

Autorizó

C. Espiridión Guerrero Arias

Coordinador General del Panteón Municipal

Mtra. Livia Erensky Martínez Olmos

Enlace de PBR's

Ing. Jesús Álvarez Espinoza

Secretario de Servicios Públicos Municipales




**Secretaría de Planeación y Evaluación**  
**Dirección de Planeación, Evaluación y Proyectos Estratégicos**  
**Matriz de Indicadores para Resultados 2021**

**Estructura Analítica del Programa Presupuestario**

Secretaría o Instituto a cargo:	500	Secretaría de Servicios Públicos Municipales
Unidad responsable de la elaboración:	530	Dirección de Sanidad Municipal
Proyecto:	SM06	Equipamiento y rehabilitación para la óptima operación del Panteón Municipal

Problemática (Proviene del árbol del problema)	Solución (Proviene del árbol del objetivo)
<b>Efectos</b>	<b>Fines</b>
Baja cobertura en el servicio de panteones en el municipio de Pachuca de Soto	Aumentar la cobertura en el servicio de panteones en el municipio de Pachuca de Soto
<b>Problema</b>	<b>Objetivo</b>
<b>Población objetivo</b>	<b>Población objetivo</b>
126,000 personas cuentan con un panteón municipal operando en bajas condiciones.	126,000 personas cuentan con un panteón municipal operando en óptimas condiciones.
<b>Descripción del problema</b>	<b>Descripción del resultado esperado</b>
La población del municipio de Pachuca de Soto tiene un panteón municipal que opera en bajas condiciones debido a que presenta carencias como: déficit de fosas, nichos y gavetas disponibles, falta de equipamiento para su adecuado mantenimiento y realización de servicios funerarios, lo cual afecta a 126,000 personas de manera anual, que reciben los servicios del panteón municipal.	Con base en el Reglamento de Panteones para el Municipio de Pachuca de Soto, se recuperarán las fosas que se encuentran en estado de abandono, para ponerlas de nueva cuenta a disposición de la ciudadanía; aunado a lo anterior, se propone la ampliación del panteón municipal, así como la construcción de nichos y gavetas para la generación de nuevos espacios para realizar los servicios funerarios requeridos, de igual manera se propone adquirir herramienta y equipo para realizar de manera adecuada los servicios de inhumación, exhumación, re inhumación, cremación e ingreso de cenizas, así como el equipo necesario para dar mantenimiento y mejorar la imagen de las instalaciones del panteón municipal.
<b>Magnitud (Linea base)</b>	<b>Magnitud (Resultado esperado)</b>
N/D	126,000 habitantes
<b>Causas</b>	<b>Medios</b>
Deficientes requisitos para realizar servicios	C.1. Optimizar la realización de servicios funerarios
Deficientes espacios disponibles de nichos y gavetas	A.1. Gestionar la construcción de nichos y gavetas para aumentar la capacidad del recinto
Fosas de 7 años con derechos vencidos	A.2. Gestionar el cambio de fosas de 7 años a perpetuidad
Abandono de fosas a perpetuidad en los cuarteles 1, 2 y 3	A.3. Regularizar el abandono de fosas a perpetuidad en los cuarteles 1, 2 y 3
Brindar a la ciudadanía atención oportuna y afable en los servicios inhumación	A.4. Brindar a la ciudadanía atención oportuna y afable en los servicios inhumación
Dificultad de tramites para servicio de inhumación	A.5. Simplificar los tramites en el proceso del servicio de inhumación
Territorio del panteón municipal ocupado en su totalidad	A.6. Elaborar un estudio de factibilidad para la creación de nuevos espacios
Falta de equipamiento y mantenimiento de instalaciones	C.2. Adecuado equipamiento y mantenimiento de instalaciones
Sepulcros emblemáticos deteriorados	A.2.1. Restaurar y dar mantenimiento a sepulcros emblemáticos e históricos
Calzada principal en malas condiciones	A.2.2. Rehabilitar y mantener la calzada principal en óptimas condiciones
Fallas en equipo del crematorio	A.2.3. Dar mantenimiento oportuno al equipo del crematorio
Equipo de computo en mal estado	A.2.4. Rehabilitar mobiliario y equipo de computo de las oficinas
Calles y avenidas en mal estado	A.2.5. Realizar limpieza y deshierbe de calles y avenidas

Elaboró

  
**C. Espindón Guerrero Arias**  
 Coordinador General del Panteón Municipal

Revisó

  
**Mtra. Lluvia Erensky Martínez Olmos**  
 Enlace de PBR's

Autorizó

  
**Ing. Jesús Álvarez Espinoza**  
 Secretario de Servicios Públicos Municipales

**Matriz de Indicadores para Resultados 2021**

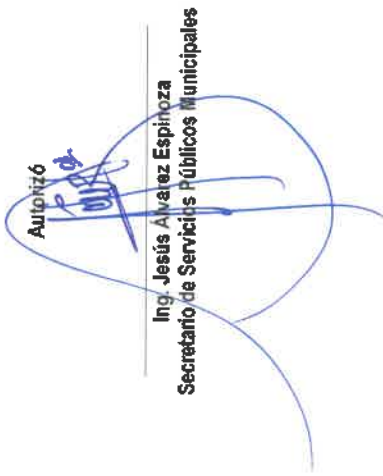
Datos del Proyecto	
Secretaría o Instituto a cargo:	Secretaría de Servicios Públicos Municipales
Unidad responsable de la elaboración:	Dirección de Sanidad Municipal
Nombre del Proyecto:	Equipamiento y rehabilitación para la óptima operación del Panteón Municipal
Definición del Proyecto:	Contar con un Panteón Municipal equipado y eficiente, que brinde a la ciudadanía un servicio de calidad.
Beneficiarios del Proyecto:	314,331
Alineación al PMD, Eje:	5
Objetivo Estratégico:	5.5
Objetivo General:	5.5.A
Acción Estratégica:	5.5.A.7
Objetivo de los ODS:	11
Meta del Objetivo:	11.1
Modulo de la GDM:	4
Indicador:	4.2.4 d y e
Alineación transversal:	Perspectiva de Género
	SIPPINA: 4.6.5
	Innovación
	11 CIUDADES Y COMUNIDADES SOSTENIBLES
	11 Ciudad y comunidades sostenibles
	De aquí a 2030, asegurar el acceso de todas las personas a viviendas y servicios básicos adecuados, seguros y asequibles y mejorar los barrios marginales
	Servicios Públicos Municipales
	Número de panteones municipales en el municipio/ Número de espacios disponibles para depósito de restos humanos registrados por el municipio.
	Implementar un programa de reordenamiento y generación de espacios para la inhumación en el panteón municipal.
	Investar Logo GDM
	Investar Logo GDM

Elaboró  


E. Espiridión Guerrero Arias  
Coordinador General del Panteón Municipal

Revisó  


Mtra. Lluvia Erensky Martínez Olmos  
Ej. Ejec. de PBR's

Autóricó  


Ing. Jesús Alvarez Espinoza  
Secretario de Servicios Públicos Municipales

**Secretaría de Planeación y Evaluación**  
**Dirección de Planeación, Evaluación y Proyectos Estratégicos**

**Matriz de Indicadores para Resultados 2021**

Datos del Proyecto	
Secretaría o Instituto a cargo:	500 Secretaría de Servicios Públicos Municipales
Unidad responsable de la	530 Dirección de Sanidad Municipal
Nombre del Proyecto:	SM08 Equipamiento y rehabilitación para la óptima operación del Panteón Municipal

Matriz de Indicadores para Resultados					
Nivel	Objetivos	Indicadores	Fuentes de información	Medios de verificación	Supuestos
Fin	Aumentar la cobertura en el servicio de panteones en el municipio de Pachuca de Solo	Número de espacios disponibles y ocupados para depósito de restos humanos	Instituto Nacional de Estadística Geografía e Informática	Censo Nacional de Gobiernos Municipales y Demarcaciones Territoriales de la Ciudad de México	El Panteón Municipal cuenta con espacios disponibles para el depósito de restos humanos
Propósito	La población del municipio de Pachuca de Solo cuenta con un panteón municipal que opera en óptimas condiciones	Porcentaje de satisfacción de la ciudadanía	Coordinación General del Panteón Municipal	Encuesta de satisfacción	La ciudadanía se encuentra satisfecha respecto a los servicios brindados en el Panteón Municipal
Componentes	Optimizar la realización de servicios funerarios	Porcentaje de servicios realizados	Coordinación General del Panteón Municipal	Cuaderno estadístico de servicios realizados	Se cubre con la demanda para realizar los servicios de inhumación, exhumación, restitución, ingreso de cenizas y cremación
Componentes	Adecuado equipamiento y mantenimiento de instalaciones	Porcentaje de instalaciones rehabilitadas	Coordinación General del Panteón Municipal	Bitácora de trabajos de rehabilitación y mantenimiento	Se cuenta con instalaciones equipadas y en buen estado
<b>C1</b>					
Actividades	Gestionar la construcción de nichos y gavetas para aumentar la capacidad del recinto	Porcentaje de espacios construidos	Coordinación General del Panteón Municipal	Bitácora de espacios construidos	Se cuenta con nichos y gavetas disponibles para servicios de inhumación e ingreso de cenizas
Actividades	Gestionar el cambio de fosas de 7 años a perpetuidad	Porcentaje de fosas permutadas de temporalidad a perpetuidad	Coordinación General del Panteón Municipal	Bitácora de fosas permutadas	La ciudadanía adquiere a perpetuidad las fosas donde se encontraban sus familiares a temporalidad de 7 años
Actividades	Regularizar el abandono de fosas a perpetuidad en los cuarteles 1, 2 y 3	Porcentaje de fosas recuperadas	Coordinación General del Panteón Municipal	Bitácora de fosas recuperadas	Se recuperaron más de 1000 fosas en estado de abandono
Actividades	Brindar a la ciudadanía atención oportuna y afable en los servicios de inhumación	Porcentaje de satisfacción de la ciudadanía	Coordinación General del Panteón Municipal	Encuesta de satisfacción	La ciudadanía se encuentra satisfecha respecto a los servicios brindados en el Panteón Municipal
Actividades	Simplificar los trámites en el proceso del servicio de inhumación	Número de trámites simplificados	Coordinación General del Panteón Municipal	Cuaderno estadístico de trámites simplificados	Se simplificaron los trámites del panteón municipal
Actividades	Elaborar un estudio de factibilidad para la creación de nuevos espacios	Nivel de avance de estudio de factibilidad	Coordinación General del Panteón Municipal	Bitácora de estudio de factibilidad	Se amplió el panteón municipal, dando oportunidad a la generación de nuevos espacios

**Secretaría de Planeación y Evaluación**  
**Dirección de Planeación, Evaluación y Proyectos Estratégicos**

**Matriz de Indicadores para Resultados 2021**

Actividades	Resaurar y dar mantenimiento a sepulcros emblemáticos e históricos	Porcentaje de sepulcros rehabilitados	Coordinación General del Panteón Municipal	Bitácora de sepulcros rehabilitados	El panteón municipal cuenta con sepulcros históricos en buen estado
Actividades	Rehabilitar y mantener la calzada principal en óptimas condiciones	Porcentaje de calzada rehabilitada	Coordinación General del Panteón Municipal	Bitácora de rehabilitación de calzada	La calzada principal se encuentra en buen estado
Actividades	Dar mantenimiento oportuno al equipo del crematorio	Porcentaje rehabilitado de equipo de crematorio	Coordinación General del Panteón Municipal	Bitácora de mantenimiento de equipo de crematorio	El horno crematorio se encuentra funcionando en óptimas condiciones
Actividades	Rehabilitar mobiliario y equipo de computo de las oficinas	Porcentaje de mobiliario rehabilitado	Coordinación General del Panteón Municipal	Bitácora de mobiliario rehabilitado	El panteón municipal cuenta con mobiliario en óptimas condiciones
Actividades	Realizar limpieza y deshierbe de calles y avenidas	Porcentaje de calles y avenidas rehabilitadas	Coordinación General del Panteón Municipal	Bitácora de calles y avenidas rehabilitadas	El panteón municipal cuenta con calles y avenidas en buen estado

**Elaboró**  
  
**C. Espiridión Guerrero Arias**  
**Coordinador General del Panteón Municipal**

**Revisó**  
  
**Mtra. Lluvia Ernsty Martínez Olmos**  
**Ejécutiva de PBR's**

**Autorizó**  
  
**Ing. Jesús Alvarado Espinoza**  
**Secretario de Servicios Públicos Municipales**

**Ficha de Indicador**

Datos del Proyecto		
Secretaría o Instituto a cargo:	500	Secretaría de Servicios Públicos Municipales
Unidad responsable de la elaboración:	530	Dirección de Sanidad Municipal
Proyecto:	SM08	Equipamiento y rehabilitación para la óptima operación del Panteón Municipal
Definición del Proyecto:	Contar con un Panteón Municipal equipado y eficiente, que brinde a la ciudadanía un servicio de calidad.	
Beneficiarios del Proyecto:	314331	Población del municipio de Pachuca de Soto
Alineación al PMD, Eje:	5	Pachuca con Infraestructura y Servicios de Calidad
Objetivo Estratégico:	5.5	Servicios de calidad
Objetivo General:	5.5.A	Brindar servicios municipales económicos, eficientes y equitativos mediante la adecuada planeación, organización y seguimiento a la prestación oportuna y con responsabilidad, mostrando una evolución paulatina de la administración pública
Acción Estratégica:	5.5.A.7	Implementar un programa de reordenamiento y generación de espacios para la inhumación en el panteón municipal.

Datos de Identificación del Indicador				
Nombre del Componente:	Optimizar la realización de servicios funerarios			
Nombre del Indicador:	Porcentaje de servicios realizados			
Tipo de Indicador:	<b>Estratégico</b>		<b>Gestión</b>	x
Dimensión a Medir:	<b>Eficacia</b>	x	<b>Eficiencia</b>	
	<b>Calidad</b>		<b>Economía</b>	

Datos del Indicador				
Fórmula:	$PSR = (NSP / PSP) * 100$			
Variables:	PSP=Porcentaje de Servicios Realizados NSP= Número de Servicios Programados NSP= Número de Servicios Proporcionados			
Unidad de medida (variables):	Servicios realizados			
Medios de verificación:	Cuaderno estadístico de servicios realizados			
Unidad de medida del resultado:	Porcentaje			
Frecuencia de medición:	Mensual	Período de cumplimiento:	Anual	
Semafización:	<b>Verde:</b>	>66.66	Línea base:	1,400
	<b>Amarillo:</b>	<66.66		
	<b>Rojo:</b>	<33.33		

Elaboró  
  
C. Espiridión Guerrero Arias  
Coordinador General del Panteón Municipal

Revisó  
  
Mtra. Lluvia Erensky Martínez Olmos  
Enlace de PBR's

Autorizó  
  
Ing. Jesús Álvarez Espinoza  
Secretario de Servicios Públicos Municipales



**Ficha de Indicador**

Datos del Proyecto		
Secretaría o Instituto a cargo:	500	Secretaría de Servicios Públicos Municipales
Unidad responsable de la elaboración:	530	Dirección de Sanidad Municipal
Proyecto:	SM08	Equipamiento y rehabilitación para la óptima operación del Panteón Municipal
Definición del Proyecto:	Contar con un Panteón Municipal equipado y eficiente, que brinde a la ciudadanía un servicio de calidad.	
Beneficiarios del Proyecto:	314331	Población del municipio de Pachuca de Soto
Alineación al PMD, Eje:	5	Pachuca con Infraestructura y Servicios de Calidad
Objetivo Estratégico:	5.5	Servicios de calidad
Objetivo General:	5.5.A	Brindar servicios municipales económicos, eficientes y equitativos mediante la adecuada planeación, organización y seguimiento a la prestación oportuna y con responsabilidad, mostrando una evolución paulatina de la administración pública hacia la mejora continua, con el objetivo de optimizar las condiciones en que se entregan los servicios a los ciudadanos.
Acción Estratégica:	5.5.A.7	Implementar un programa de reordenamiento y generación de espacios para la inhumación en el panteón municipal.

Datos de Identificación del Indicador				
Nombre del Componente:	Adecuado equipamiento y mantenimiento de instalaciones			
Nombre del Indicador:	Porcentaje de instalaciones rehabilitadas			
Tipo de Indicador:	<b>Estratégico</b>		<b>Gestión</b>	x
Dimensión a Medir:	<b>Eficacia</b>	x	<b>Eficiencia</b>	
	<b>Calidad</b>		<b>Economía</b>	

Datos del Indicador			
Fórmula:	$PIR = (NSRMP / NSRMR) * 100$		
Variables:	PIR= Porcentaje de Instalaciones Rehabilitadas NSRMP= Número de Servicios de Rehabilitación y Mantenimiento Programados NSRMR= Número de Servicios de Rehabilitación y Mantenimiento Realizados		
Unidad de medida (variables):	Servicios de mantenimiento general		
Medios de verificación:	Bitácora de trabajos de rehabilitación y mantenimiento		
Unidad de medida del resultado:	Porcentaje		
Frecuencia de medición:	Mensual	<b>Período de cumplimiento:</b>	Anual
SemafORIZACIÓN:	<b>Verde:</b>	>66.66	<b>Línea base:</b>
	<b>Amarillo:</b>	<66.66	
	<b>Rojo:</b>	<33.33	
		300	

Elaboró

C. Espidión Guerrero Arias  
Coordinador General del Panteón Municipal

Revisó

Mtra. Lluvia Erensky Martínez Olmos  
Enlace de PBR's

Autorizó

Ing. Jesús Álvarez Espinoza  
Secretario de Servicios Públicos Municipales



**Secretaría de Planeación y Evaluación  
Dirección de Planeación, Evaluación y Proyectos Estratégicos**

**Formato de Calendarización por Proyecto**

Secretaría o Instituto a cargo:	500	Secretaría de Servicios Públicos Municipales
Unidad responsable de la elaboración:	530	Dirección de Sanidad Municipal
Proyecto:	SIM08	Equipamiento y rehabilitación para la óptima operación del Panteón Municipal
Definición del Proyecto:	Contar con un Panteón Municipal equipado y eficiente, que brinde a la ciudadanía un servicio de calidad.	
Beneficiarios del Proyecto:	314331	Equipamiento y rehabilitación para la óptima operación del Panteón Municipal

Presupuesto asignado por proyecto:

**Calendarización de las Metas Anuales, Avance Programado**

Componentes (Bienes / Servicios)	Nombre del indicador	Unidad de medida	Enero	Febrero	Marzo	Abril	Mayo	Junio	Julio	Agosto	Septiembre	Octubre	Noviembre	Diciembre	Acumulado
Optimizar la realización de servicios funerarios	Porcentaje de servicios realizados	Servicios realizados	116	117	116	117	116	117	116	117	116	117	116	119	1400
Adecuado equipamiento y mantenimiento de instalaciones	Porcentaje de instalaciones rehabilitadas	de Servicios mantenimiento general	25	25	25	25	25	25	25	25	25	25	25	25	300

Elaboró

C. Espinación Cuervo Arias  
Coordinador General del Panteón Municipal

Revisó

Mira Luján Cepik Martínez-Olmos  
Enlace de PBR's

Autorizó

Ing. Jesús Álvarez Espinoza  
Secretario de Servicios Públicos Municipales