



Secretaría de Planeación y Evaluación
Dirección de Planeación, Evaluación y Proyectos Estratégicos

Matriz de Indicadores para Resultados 2021

Diagnóstico del Problema

Datos del Proyecto

Secretaría o Instituto a cargo:	500	Secretaría de Servicios Públicos Municipales
Unidad responsable de la elaboración:	530	Dirección de Sanidad Municipal
Proyecto:	SM07	Mantenimiento y rehabilitación de áreas verdes, parques y jardines.

INDICADORES DE REFERENCIA

INEGI

POBLACION O AREA DE ENFOQUE POTENCIAL

Se considera a la ciudadanía en general residente y colindante del Municipio de Pachuca de Soto, siendo esta una población total de 314,331 habitantes, conformada por niñas, niños, jóvenes y adultos, hombres y mujeres que habitan la localidad de Pachuca de Soto.

POBLACION O AREA DE ENFOQUE OBJETIVO

Se considera a la ciudadanía en general residente del Municipio de Pachuca de Soto, siendo esta una población conformada por niñas y niños menores de edad, niños y niñas con capacidades diferentes, adolescentes y adultos, hombres y mujeres de 18 a 60 años

DEFINICION DEL PROBLEMA

Abandono de Parques , Espacios Recreativos y de Áreas Verdes

PROPUESTA DE INTERVENCION

Contribuir a la mejora de los espacios públicos para ponerlos en funcionamiento mediante el cuidado, mantenimiento y mejora de las Áreas Verdes, Parques y Jardines.

IDENTIFICACION DE RIESGOS ASOCIADOS A LA EJECUCION DEL PROYECTO

No cumplir con los mantenimientos y rehabilitaciones de los espacios programados.

*ÁREAS DE ENFOQUE: Se hace referencia a un área geográfica por no poder definir como poblaciones.

Elaboró

Ing. Adriana Marisol Melo Pérez
Directora de Sanidad Municipal

Revisó

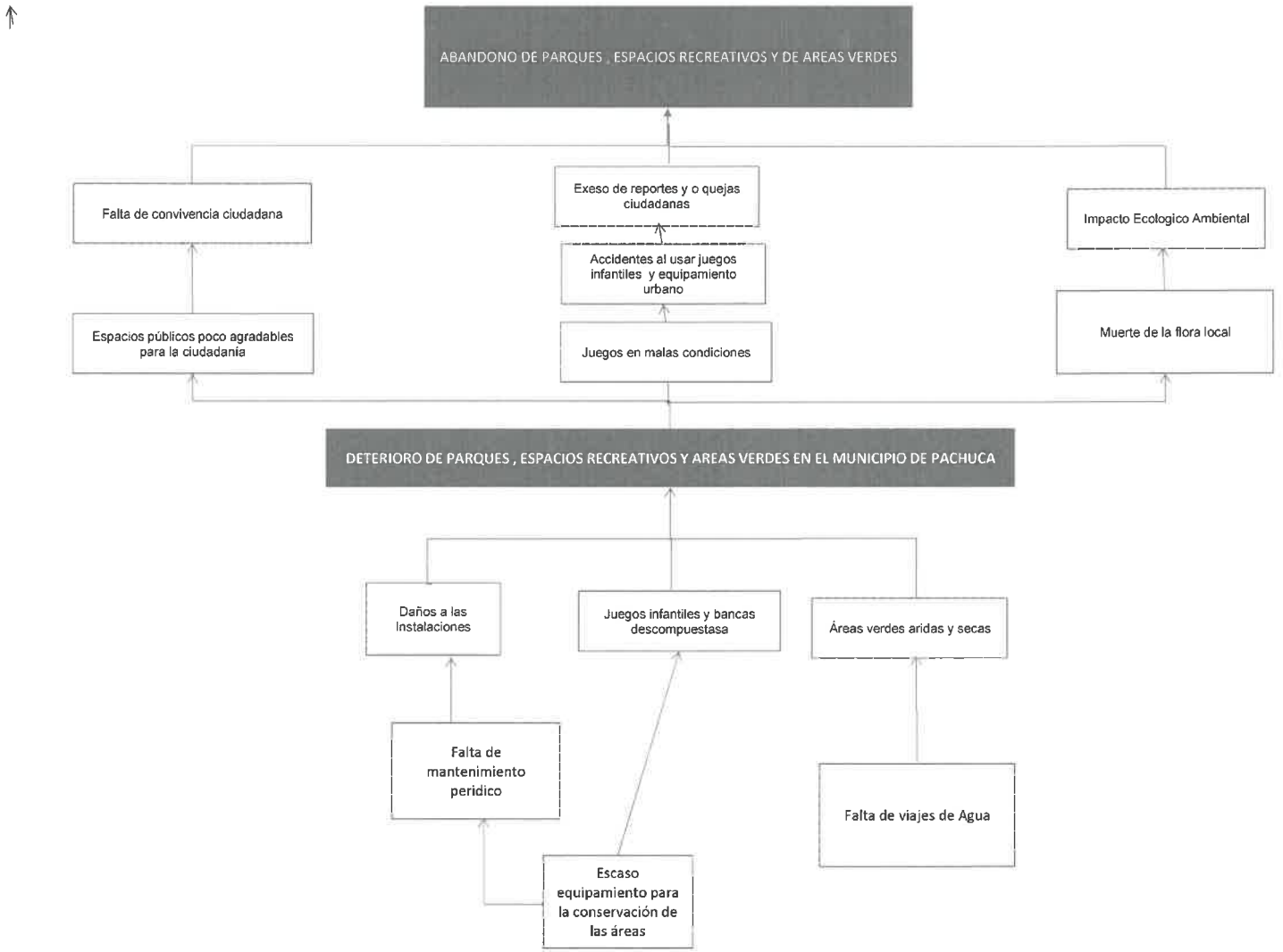
Lic. Lluvia Erensky Martínez Olmos
Enlace de PBR de la Secretaría de
Servicios Públicos Municipales

Autorizó

Ing. Jesús Álvarez Espinoza
Secretario de Servicios Públicos
Municipales

Árbol de Problemas

Secretaría o Instituto a cargo:	500	Secretaría de Servicios Públicos Municipales
Unidad responsable de la	530	Dirección de Sanidad Municipal
Proyecto:	SM07	Mantenimiento y rehabilitación de áreas verdes, parques y jardines.



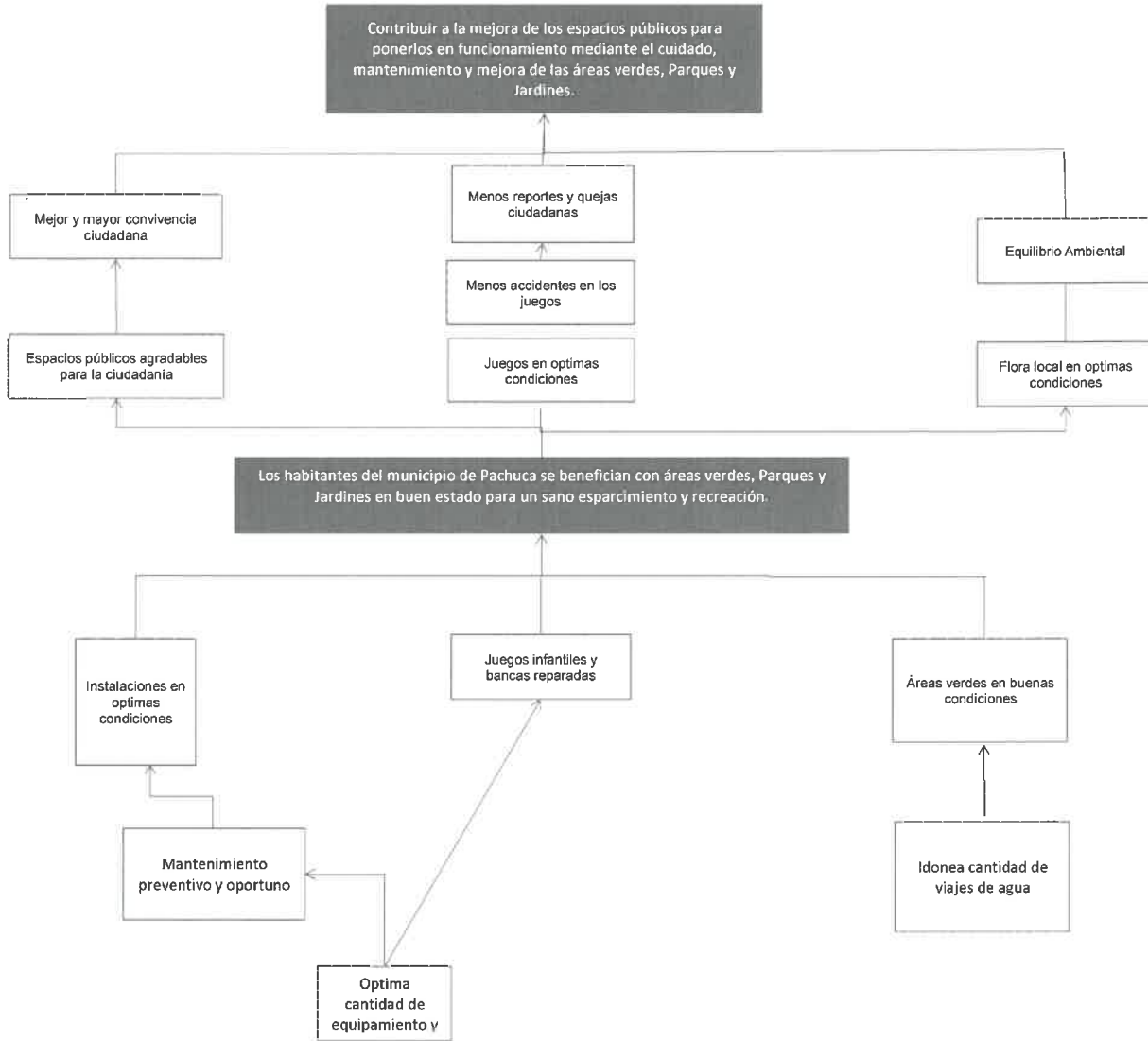
Emisor
 Ing. Adriana Marisol Melo Pérez
 Directora de Sanidad Municipal

Revisor
 Lic. Lluvia Frengsky Martínez Olmos
 Enlace de PBR de la Secretaría de Servicios Públicos

Autorizado
 Ing. Jesús Álvarez Espinoza
 Secretario de Servicios Públicos Municipales

Árbol de Objetivos

Secretaría o Instituto a cargo:	500	Secretaría de Servicios Públicos Municipales
Unidad responsable de la	530	Dirección de Sanidad Municipal
Proyecto:	SM07	Mantenimiento y rehabilitación de áreas verdes, parques y jardines.



Elaboró

Ing. Adriana Marisol Melo Pérez
Directora de Sanidad Municipal

Revisó

Lic. Lluvia Erensky Martínez Olmos
Enlace de PBR de la Secretaría de Servicios Públicos Municipales

Autorizó

Ing. Jesús Álvarez Espinoza
Secretario de Servicios Públicos Municipales



Secretaría de Planeación y Evaluación
Dirección de Planeación, Evaluación y Proyectos Estratégicos
Matriz de Indicadores para Resultados 2021

Estructura Analítica del Programa Presupuestario

Secretaría o Instituto a cargo:	500	Secretaría de Servicios Públicos Municipales
Unidad responsable de la elaboración:	530	Dirección de Sanidad Municipal
Proyecto:	SM07	Mantenimiento y rehabilitación de áreas verdes, parques y jardines.

Problemática (Proviene del árbol del problema)	Solución (Proviene del árbol del objetivo)
Efectos	Fines
Abandono de Parques, espacios recreativos y Áreas verdes	Contribuir a la mejora de los espacios públicos para ponerlos en funcionamiento mediante el cuidado, mantenimiento y mejora de las áreas verdes, Parques y Jardines.
Problema	Objetivo
Población objetivo	Población objetivo
Abandono y deterioro de Parques , espacios recreativos y áreas verdes en el municipio de Pachuca.	Los habitantes del municipio de Pachuca se benefician con áreas verdes, Parques y Jardines en buen estado para un sano esparcimiento y recreación.
Descripción del problema	Descripción del resultado esperado
Espacios públicos poco agradables para la ciudadanía, Juegos infantiles y equipamiento urbano inservible, Crecimiento excesivo, Desnutrición y estrés hídrico del arbolado, Muerte de la Flora	Espacios públicos agradables para la ciudadanía, con mobiliario urbano en óptimas condiciones, preservación de la flora y control de crecimiento del arbolado urbano.
Magnitud (Línea base)	Magnitud (Resultado esperado)
Escaso mantenimiento a los Parques y Jardines, Juegos infantiles y equipamiento urbano en mal estado, Falta de mantenimiento o al arbolado en parques , jardines y camellones, Áreas verdes áridas.	Mantenimiento regular a los Parques y Jardines, Juegos infantiles y equipamiento urbano en buen estado, Mantenimiento programado al arbolado en parques , jardines y camellones, Áreas verdes en buenas condiciones
Causas	Medios
Insuficiente material herramienta , equipo , personal y vehículos para el mantenimiento de parques y jardines	C.1.Suficiente material herramienta , equipo , personal y vehículos para el mantenimiento de parques y jardines
Exceso de solicitudes ciudadanas para el mantenimiento de parques y áreas verdes	A.1.Escasez de solicitudes ciudadanas para el mantenimiento de parques y áreas verdes
Falta de equipo especial , materiales y herramientas para la reparación, construcción y mantenimiento de juegos infantiles y equipamiento urbano	A.2.Suficiencia de equipo especial , materiales y herramientas para la reparación, construcción y mantenimiento de juegos infantiles y equipamiento urbano
Exceso de solicitud de podas de formación frente a domicilio.	A.3.Escasez de solicitudes de podas de formación frente a domicilio.
Falta de vehículos, equipos especiales, personal ,materiales , herramientas y equipo de seguridad.	C.2.Suficiencia de vehículos, equipos especiales, personal ,materiales , herramientas y equipo de seguridad.
Escaso recurso hídrico para el riego de áreas verdes	A.1.Suficiencia de recurso hídrico para el riego de áreas verdes

Elaboró



Ing. Adriana Marisol Melo Pérez
Directora de Sanidad Municipal

Revisó



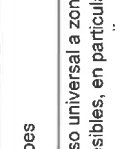
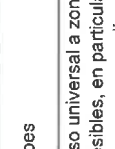
Lic. Lluvia Erensky Martínez Olmos
Enlace de PBR de la Secretaría de

Autorizó



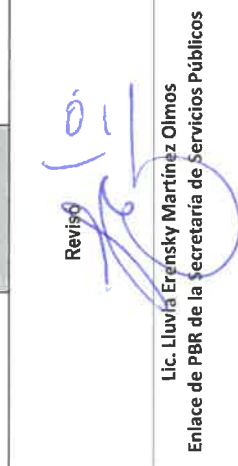
Ing. Jesús Álvarez Espinoza
Secretario de Servicios Públicos

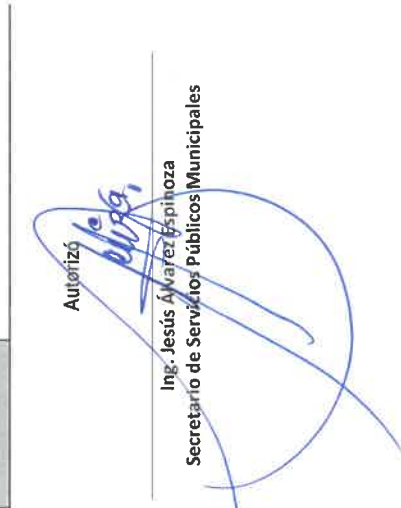
Matriz de Indicadores para Resultados 2021

		Datos del Proyecto		
Secretaría o Instituto a cargo:	500	Secretaría de Servicios Públicos Municipales		
Unidad responsable de la elaboración:	530	Dirección de Sanidad Municipal		
Nombre del Proyecto:	SM07	Mantenimiento y rehabilitación de áreas verdes, parques y jardines.		
Definición del Proyecto:		Mejoramiento y cuidado oportuno de áreas verdes parques y jardines.		
Beneficiarios del Proyecto:	314.331	Población de Pachuca de Soto		
Alineación al PMD, Eje:	5	Pachuca con Infraestructura y Servicios de Calidad		
Objetivo Estratégico:	5.1	Protección del medio ambiente, flora y fauna		
Objetivo General:	5.1.A	Fomentar políticas de preservación del medio ambiente y la biodiversidad, mediante estrictos controles de los nuevos asentamientos y a las actividades destructivas y contaminantes, así como desarrollar acciones efectivas para la preservación de nuestros ecosistemas y habitats dentro del municipio.		
Acción Estratégica:	5.1.A.2	Mejorar la estética escénica, calidad del suelo y aire de los diversos espacios públicos y rurales con vocación forestal, así como el rescate de áreas naturales protegidas a través de la forestación y reforestación con vegetación adecuada a fin de restaurar y aumentar el inventario forestal		
Objetivo de los ODS:	11			11 Ciudades y comunidades sustentables
Meta del Objetivo:	11.7	De aquí a 2030, proporcionar acceso universal a zonas verdes y espacios públicos seguros, inclusivos y accesibles, en particular para las mujeres y los niños, las personas de edad y las personas con discapacidad		
Modulo de la GDM:	4	Ayudar a los municipios a que cumplan con la administración de los servicios públicos establecidos en el artículo 115 constitucional, ya sea si son proporcionados por el gobierno estatal o a través de un convenio por los particulares mediante concesión o directamente por la administración pública municipal. El marco legal determina las condiciones técnicas y económicas en las que deban prestarse, a fin de asegurar su menor costo, eficiencia, continuidad y eficacia.		
Indicador:	4.3.2	Cartera de proyectos para mejorar la prestación de los servicios públicos		
Alineación transversal:	Perspectiva de Género	Número de componente y/o actividad	SIPPINNA:	Número de componente y/o actividad
				Innovación

Elaboró

Lic. Adriana Marisol Melo Pérez
Directora de Sanidad Municipal

Revisó

Lic. Lluvia Ernsky Martínez Olmos
Enlace de PBR de la Secretaría de Servicios Públicos

Autorizó

Ing. Jesús Álvarez Espinoza
Secretario de Servicios Públicos Municipales



Secretaría de Planeación y Evaluación
Dirección de Planeación, Evaluación y Proyectos Estratégicos

Matriz de Indicadores para Resultados 2021

Datos del Proyecto

Secretaría o Instituto a cargo:	500	Secretaría de Servicios Públicos Municipales
Unidad responsable de la	530	Dirección de Sanidad Municipal
Nombre del Proyecto:	SM07	Mantenimiento y rehabilitación de áreas verdes, parques y jardines.

Matriz de Indicadores para Resultados

Nivel	Objetivos	Indicadores	Fuentes de información	Medios de verificación	Supuestos
Fin	Contribuir a la mejora de los espacios públicos para ponerlos en funcionamiento mediante el cuidado, mantenimiento y mejora de las áreas verdes, parques y jardines.	Porcentaje de mejora en espacios públicos (áreas verdes, parques y jardines).	Archivo de información de la Coordinación de Parques y Jardines.	Reportes 070, oficios y evidencia fotográfica.	Que se cuente con recursos humanos, materiales y financieros.
Propósito	Los habitantes del municipio de Pachuca se benefician con áreas verdes, parques y jardines en buen estado para un sano esparcimiento y recreación.	Porcentaje de áreas verdes, parques y jardines en buen estado.	Archivo de información de la Coordinación de Parques y Jardines.	Padrón de áreas verdes, parques y jardines y evidencia fotográfica.	Que se cuente con recursos financieros para dotar los suministros requeridos.
Componentes	C.1. Rehabilitación y mantenimiento de áreas verdes y remates visuales de la Ciudad de Pachuca realizadas.	Porcentaje de áreas verdes, parques y jardines con mantenimiento y rehabilitación realizado	Archivo de información de la Coordinación de Parques y Jardines.	Ordenes de servicio y evidencia fotográfica.	Que se cuente con suficiencia de personal y este se encuentre debidamente capacitado.
Componentes	C.2. Reparación y mantenimiento de juegos infantiles y mobiliario urbano de la Ciudad de Pachuca ejecutados.	Porcentaje de reparaciones de juegos infantiles y mobiliario urbano realizado.	Archivo de información de la Coordinación de Parques y Jardines.	Reportes 070 y evidencia fotográfica.	Que la ciudadanía lo solicite en tiempo y forma.
Componentes	C.3. Poda y derribo de árboles de la Ciudad de Pachuca efectuados.	Porcentaje de poda y derribo de árboles efectuados.	Archivo de información de la Coordinación de Parques y Jardines.	Reportes 070, orden servicio y evidencia fotográfica.	Que la ciudadanía lo solicite en tiempo y forma.
Componentes	C.4. Deshierbes de la Ciudad de Pachuca realizados.	Porcentaje de deshierbes realizados.	Archivo de información de la Coordinación de Parques y Jardines.	Reportes 070, orden servicio y evidencia fotográfica.	Que la ciudadanía lo solicite en tiempo y forma.



Secretaría de Planeación y Evaluación
Dirección de Planeación, Evaluación y Proyectos Estratégicos

Matriz de Indicadores para Resultados 2021

Datos del Proyecto

Secretaría o Instituto a cargo:	500	Secretaría de Servicios Públicos Municipales
Unidad responsable de la	530	Dirección de Sanidad Municipal
Nombre del Proyecto:	SM07	Mantenimiento y rehabilitación de áreas verdes, parques y jardines.

		C1			C2		
Actividades	Rehabilitación de áreas verdes de la Ciudad de Pachuca.	Número de rehabilitación de áreas.	Archivo de información de la Coordinación de Parques y Jardines.	Orden de servicio y evidencia fotográfica.	Que la ciudadanía lo solicite en tiempo y forma.		
Actividades	A.1.1. Mantenimiento de áreas verdes y remates visuales de la Ciudad de Pachuca.	Número de mantenimientos efectuados.	Archivo de información de la Coordinación de Parques y Jardines.	Orden de servicio y evidencia fotográfica.	Que la ciudadanía lo solicite en tiempo y forma.		
Actividades	A.2.1. Mejoramiento de juegos infantiles realizado.	Número de mejoramientos en juego infantiles realizados.	Archivo de información de la Coordinación de Parques y Jardines.	Orden de servicio y evidencia fotográfica.	Que la ciudadanía lo solicite en tiempo y forma.		
Actividades	A.2.2. Reparación de bancas de parques y jardines realizada.	Número de reparaciones de bancas de parques y jardines.	Archivo de información de la Coordinación de Parques y Jardines.	Orden de servicio y evidencia fotográfica.	Que la ciudadanía lo solicite en tiempo y forma.		
Actividades	A.2.3. Promover el mantenimiento de espacios salubres de las áreas destinadas a niños y niñas 1.3.4.	Número de mantenimientos efectuados.	Archivo de información de la Coordinación de Parques y Jardines.	Orden de servicio y evidencia fotográfica.	Que la ciudadanía lo solicite en tiempo y forma.		
Actividades	A.2.4. Incentivar la adaptación de zonas en parques y jardines para fortalecer las actividades de estimulación temprana 2.1.4.	Número de adaptaciones realizadas.	Archivo de información de la Coordinación de Parques y Jardines.	Orden de servicio y evidencia fotográfica.	Que se cuente con recursos financieros para dotar los suministros requeridos.		
Actividades	A.2.5. Adaptación de parques para niñas y niños con discapacidad 2.3.4.	Número de adaptaciones realizadas.	Archivo de información de la Coordinación de Parques y Jardines.	Orden de servicio y evidencia fotográfica.	Que se cuente con recursos financieros para dotar los suministros requeridos.		
Actividades	A.2.5. Priorizar la adecuación espacios públicos para la movilidad y accesibilidad a niñas y niños con discapacidad 2.3.11.	Número de adecuaciones realizadas.	Archivo de información de la Coordinación de Parques y Jardines.	Orden de servicio y evidencia fotográfica.	Que se cuente con recursos financieros para dotar los suministros requeridos.		



Secretaría de Planeación y Evaluación
 Dirección de Planeación, Evaluación y Proyectos Estratégicos

Matriz de Indicadores para Resultados 2021

Datos del Proyecto

Secretaría o Instituto a cargo:	500	Secretaría de Servicios Públicos Municipales
Unidad responsable de la	530	Dirección de Sanidad Municipal
Nombre del Proyecto:	SM07	Mantenimiento y rehabilitación de áreas verdes, parques y jardines.

C3

Actividades	A.3.1. Poda y dembo de arboles de la Ciudad de Pachuca.	Número de poda y dembo de árboles.	Archivo de información de la Coordinación de Parques y Jardines.	Orden de servicio y evidencia fotográfica.	Que la ciudadanía lo solicite en tiempo y forma.
--------------------	---	------------------------------------	--	--	--

C4

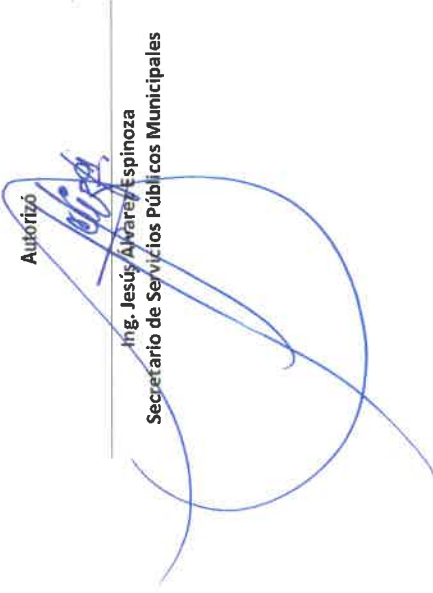
Actividades	A.4.1. Deshierbe de áreas verdes.	Número de deshierbe de áreas verdes.	Archivo de información de la Coordinación de Parques y Jardines.	Orden de servicio y evidencia fotográfica.	Que la ciudadanía lo solicite en tiempo y forma.
--------------------	-----------------------------------	--------------------------------------	--	--	--

Elaboró

 Ing. Adriana Marisol Melo Pérez
 Directora de Sanidad Municipal

Revisó

 Lic. Luvia Erensky Martínez Olmos
 Enlace de PBR de la Secretaría de Servicios Públicos Municipales

Autorizó

 Ing. Jesús Álvarez Espinoza
 Secretario de Servicios Públicos Municipales

Ficha de Indicador

Datos del Proyecto		
Secretaría o Instituto a cargo:	500	Secretaría de Servicios Públicos Municipales
Unidad responsable de la elaboración:	530	Dirección de Sanidad Municipal
Proyecto:	SM07	Mantenimiento y rehabilitación de áreas verdes, parques y jardines.
Definición del Proyecto:	Mejoramiento y cuidado oportuno de áreas verdes parques y jardines.	
Beneficiarios del Proyecto:	314 331	Población de Pachuca de Soto
Alineación al PMD, Eje:	5	Pachuca con Infraestructura y Servicios de Calidad
Objetivo Estratégico:	5.1	Protección del medio ambiente, flora y fauna
Objetivo General:	5.1.A	Fomentar políticas de preservación del medio ambiente y la biodiversidad, mediante estrictos controles de los nuevos asentamientos y a las actividades destructivas y contaminantes, así como desarrollar acciones efectivas para la
Acción Estratégica:	5.1.A.2	Mejorar la estética escénica, calidad del suelo y aire de los diversos espacios públicos y rurales con vocación forestal, así como el rescate de áreas naturales protegidas a través de la forestación y reforestación con vegetación adecuada a

Datos de Identificación del Indicador				
Nombre del Componente:	C.1. Rehabilitación y mantenimiento de áreas verdes y remates visuales de la Ciudad de Pachuca realizadas.			
Nombre del Indicador:	Porcentaje de áreas verdes, parques y jardines con mantenimiento y rehabilitación realizado			
Tipo de Indicador:	Estratégico		Gestión	x
Dimensión a Medir:	Eficacia	x	Eficiencia	
	Calidad		Economía	


Datos del Indicador				
Fórmula:	$PAVPJMRR = (NAVPMJRR / NAVPMJRP) * 100$			
Variables:	PAVPJMRR=Porcentaje de Áreas Verdes, Parques y Jardines con Mantenimiento y Rehabilitación Realizados NAVPMJRR= Número de Áreas Verdes, Parques y Jardines con Mantenimiento y Rehabilitación Realizados NAVPMJRP= Número de Áreas Verdes, Parques y Jardines con Mantenimiento y Rehabilitación Programados			
Unidad de medida (variables):	Áreas verdes, parques y jardines con mantenimiento y rehabilitación			
Medios de verificación:	Ordenes de servicio y evidencia fotográfica.			
Unidad de medida del resultado:	Porcentaje			
Frecuencia de medición:	Trimestral	Período de cumplimiento:		Anual
SemafORIZACIÓN:	Verde:	>66.66	Línea base:	35
	Amarillo:	<66.66		
	Rojo:	<33.33		

Elaboró



Ing. Adriana Marisol Melo Pérez
Directora de Sanidad Municipal

Revisó



Lic. Lluvia Erensky Martínez Olmos
Enlace de PBR de la Secretaría de
Servicios Públicos Municipales

Autorizó



Ing. Jesús Álvarez Espinoza
Secretario de Servicios Públicos
Municipales

Ficha de Indicador

Datos del Proyecto		
Secretaría o Instituto a cargo:	500	Secretaría de Servicios Públicos Municipales
Unidad responsable de la elaboración:	530	Dirección de Sanidad Municipal
Proyecto:	SM07	Mantenimiento y rehabilitación de áreas verdes, parques y jardines.
Definición del Proyecto:	Mejoramiento y cuidado oportuno de áreas verdes parques y jardines.	
Beneficiarios del Proyecto:	314 331	Población de Pachuca de Soto
Alineación al PMD, Eje:	5	Pachuca con Infraestructura y Servicios de Calidad
Objetivo Estratégico:	5.1	Protección del medio ambiente, flora y fauna
Objetivo General:	5.1.A	Fomentar políticas de preservación del medio ambiente y la biodiversidad, mediante estrictos controles de los nuevos asentamientos y a las actividades destructivas y contaminantes, así como desarrollar acciones efectivas para la Mejorar la estética escénica, calidad del suelo y aire de los diversos espacios públicos y rurales con vocación forestal, así como el rescate de áreas naturales protegidas a través de la forestación y reforestación con vegetación adecuada a
Acción Estratégica:	5.1.A.2	

Datos de Identificación del Indicador			
Nombre del Componente:	C.2. Reparación y mantenimiento de juegos infantiles y mobiliario urbano de la Ciudad de Pachuca ejecutadas.		
Nombre del Indicador:	Porcentaje de reparaciones de juegos infantiles y mobiliario urbano realizado.		
Tipo de Indicador:	Estratégico		Gestión x
Dimensión a Medir:	Eficacia	x	Eficiencia
	Calidad		Economía

Datos del Indicador			
Fórmula:	$PRMJIMUR = (NRMJIMUR / NRMJIMUP) * 100$		
Variables:	PRMJIMUR= Porcentaje de Reparaciones y Mantenimiento de Juegos Infantiles y Mobiliario Urbano Realizados NRMJIMUR= Número de Reparaciones y Mantenimiento de Juegos Infantiles y Mobiliario Urbano Realizados NRMJIMUP= Número de Reparaciones y Mantenimiento de Juegos Infantiles y Mobiliario Urbano Programados		
Unidad de medida (variables):	Reparaciones y mantenimiento de juegos infantiles y mobiliario urbano ejecutados		
Medios de verificación:	Reportes 070 y evidencia fotográfica.		
Unidad de medida del resultado:	Porcentaje		
Frecuencia de medición:	Trimestral	Periodo de cumplimiento:	Anual
Semafización:	Verde:	>66.66	Línea base:
	Amarillo:	<66.66	
	Rojo:	<33.33	
			200

Elaboro



Ing. Adriana Marisol Melo Pérez
Directora de Sanidad Municipal

Revisó



Lic. Lluvia Erensky Martínez Olmos
Enlace de PBR de la Secretaría de
Servicios Públicos Municipales

Autorizo



Ing. Jesús Álvarez Espinoza
Secretario de Servicios Públicos
Municipales

Ficha de Indicador


Datos del Proyecto		
Secretaría o Instituto a cargo:	500	Secretaría de Servicios Públicos Municipales
Unidad responsable de la elaboración:	530	Dirección de Sanidad Municipal
Proyecto:	SM07	Mantenimiento y rehabilitación de áreas verdes, parques y jardines.
Definición del Proyecto:	Mejoramiento y cuidado oportuno de áreas verdes parques y jardines.	
Beneficiarios del Proyecto:	314 331	Población de Pachuca de Soto
Alineación al PMD, Eje:	5	Pachuca con Infraestructura y Servicios de Calidad
Objetivo Estratégico:	5.1	Protección del medio ambiente, flora y fauna
Objetivo General:	5.1.A	Fomentar políticas de preservación del medio ambiente y la biodiversidad, mediante estrictos controles de los nuevos asentamientos y a las actividades destructivas y contaminantes, así como desarrollar acciones efectivas para la Mejorar la estética escénica, calidad del suelo y aire de los diversos espacios públicos y rurales con vocación forestal, así como el rescate de áreas naturales protegidas a través de la forestación y reforestación con vegetación adecuada a
Acción Estratégica:	5.1.A.2	

Datos de Identificación del Indicador			
Nombre del Componente:	C.3. Poda y derribo de árboles de la Ciudad de Pachuca efectuados.		
Nombre del Indicador:	Porcentaje de poda y derribo de árboles efectuados.		
Tipo de Indicador:	Estratégico		Gestión x
Dimensión a Medir:	Eficacia	x	Eficiencia
	Calidad		Economía

Datos del Indicador			
Fórmula:	$PPDAE = (NPDAE / NPDAP) * 100$		
Variables:	PPDAE= Porcentaje de Poda y Derribo de Árboles Efectuados NPDAE= Número de Poda y Derribo de Árboles Efectuados NPDAP= Número Poda y Derribo de Árboles Programadas		
Unidad de medida (variables):	Poda y derribo de árboles		
Medios de verificación:	Reportes 070, orden servicio y evidencia fotográfica.		
Unidad de medida del resultado:	Porcentaje		
Frecuencia de medición:	Trimestral	Periodo de cumplimiento:	Anual
Semafización:	Verde:	>66.66	Línea base: 1200
	Amarillo:	<66.66	
	Rojo:	<33.33	

Elaboró

Ing. Adriana Marisol Melo Pérez
Directora de Sanidad Municipal

Revisó

Lic. Lluvia Erensky Martínez Olmos
Enlace de PBR de la Secretaría de

Autorizó

Ing. Jesús Álvarez Espinoza
Secretario de Servicios Públicos Municipales

Ficha de Indicador

Datos del Proyecto		
Secretaría o Instituto a cargo:	500	Secretaría de Servicios Públicos Municipales
Unidad responsable de la elaboración:	530	Dirección de Sanidad Municipal
Proyecto:	SM07	Mantenimiento y rehabilitación de áreas verdes, parques y jardines.
Definición del Proyecto:	Mejoramiento y cuidado oportuno de áreas verdes parques y jardines.	
Beneficiarios del Proyecto:	314 331	Población de Pachuca de Soto
Alineación al PMD, Eje:	5	Pachuca con Infraestructura y Servicios de Calidad
Objetivo Estratégico:	5.1	Protección del medio ambiente, flora y fauna
Objetivo General:	5.1.A	Fomentar políticas de preservación del medio ambiente y la biodiversidad, mediante estrictos controles de los nuevos asentamientos y a las actividades destructivas y contaminantes, así como desarrollar acciones efectivas para la Mejorar la estética escénica, calidad del suelo y aire de los diversos espacios públicos y rurales con vocación forestal, así como el rescate de áreas naturales protegidas a través de la forestación y reforestación con vegetación adecuada a
Acción Estratégica:	5.1.A.2	

Datos de Identificación del Indicador			
Nombre del Componente:	C.4. Deshierbes de la Ciudad de Pachuca realizados.		
Nombre del Indicador:	Porcentaje de deshierbes realizados.		
Tipo de Indicador:	Estratégico		Gestión x
Dimensión a Medir:	Eficacia	x	Eficiencia
	Calidad		Economía

Datos del Indicador			
Fórmula:	$PDR = (NDR/NDP) * 100$		
Variables:	PDR=Porcentaje de Deshierbes Realizados NDR= Número de Deshierbes Realizados NDP= Número de Deshierbes Realizados Programadas		
Unidad de medida (variables):	Metros Cuadrados		
Medios de verificación:	Reportes 070, orden servicio y evidencia fotográfica.		
Unidad de medida del resultado:	Porcentaje		
Frecuencia de medición:	Trimestral	Periodo de cumplimiento:	Anual
Semafización:	Verde:	>66.66	Línea base: 20,000
	Amarillo:	<66.66	
	Rojo:	<33.33	

Elaboró



Ing. Adriana Marisol Melo Pérez
Directora de Sanidad Municipal

Revisó



Lic. Lluvia Erensky Martínez Olmos
Enlace de PBR de la Secretaría de
Servicios Públicos Municipales

Autorizó



Ing. Jesús Álvarez Espinoza
Secretario de Servicios Públicos
Municipales



**Secretaría de Planeación y Evaluación
Dirección de Planeación, Evaluación y Proyectos Estratégicos**

Formato de Calendarización por Proyecto

Secretaría o Instituto a cargo:	500	Secretaría de Servicios Públicos Municipales
Unidad responsable de la elaboración:	530	Dirección de Sanidad Municipal
Proyecto:	SM07	Mantenimiento y rehabilitación de áreas verdes, parques y jardines.
Definición del Proyecto:		Mejoramiento y cuidado oportuno de áreas verdes parques y jardines.
Beneficiarios del Proyecto:	314 331	Mantenimiento y rehabilitación de áreas verdes, parques y jardines.

Presupuesto asignado por proyecto:

Calendarización de las Metas Anuales, Avance Programado

Componentes (Bienes / Servicios)	Nombre del Indicador	Unidad de medida	Enero	Febrero	Marzo	Abril	Mayo	Junio	Julio	Agosto	Septiembre	Octubre	Noviembre	Diciembre	Acumulado
C.1. Rehabilitación y mantenimiento de áreas verdes y remates visuales de la Ciudad de Pachuca realizadas.	Porcentaje de áreas verdes, parques y jardines con mantenimiento y rehabilitación realizado.	Áreas verdes, parques y jardines y con mantenimiento y rehabilitación.	4	4	4	4	4	4	3	2	1	1	1	1	33.00
C.2. Reparación y mantenimiento de juegos infantiles y mobiliario urbano de la Ciudad de Pachuca ejecutados.	Porcentaje de juegos infantiles y mobiliario urbano reparados y mobiliario urbano realizado.	de mantenimiento de juegos infantiles y mobiliario urbano.	25	25	25	25	25	20	15	2	2	2	2	2	170.00
C.3. Poda y derribo de árboles de la Ciudad de Pachuca efectuados.	Porcentaje de poda y derribo de árboles efectuados.	Poda y derribo de árboles.	50	100	100	100	100	100	150	20	15	15	15	15	780.00
C.4. Deshierbes de la Ciudad de Pachuca realizados.	Porcentaje de deshierbes realizados.	Metros Cuadrados	1,500	1,500	1,500	1,500	1,500	2,100	2,100	25	25	25	15	15	11,805.00


 Ing. Aírriana Marisol Melo
 Directora de Sanidad Municipal

Revisó

 Lic. Ulmar Eresky Martínez Olmos
 Enlace de PBR de la Secretaría de Servicios Públicos Municipales

Autorizó

 Ing. Jesús Álvarez Espinoza
 Secretario de Servicios Públicos Municipales