



Secretaría de Planeación y Evaluación  
Dirección de Planeación, Evaluación y Proyectos Estratégicos

Matriz de Indicadores para Resultados 2021  
**Diagnóstico del Problema**

Datos del Proyecto

Secretaría o Instituto a cargo:	500	Secretaría de Servicios Públicos Municipales.
Unidad responsable de la elaboración:	530	Dirección de Sanidad Municipal.
Proyecto:	SM05	Limpieza de calles, avenidas, parques y lugares públicos

**INDICADORES DE REFERENCIA**

Impacto ambiental y social, reflejado en contaminación por exposición de basura, malos olores y peligro de enfermedades infecciosas e inconformidad social en aumento de reportes/quejas de la ciudadanía

**POBLACION O AREA DE ENFOQUE POTENCIAL**

Impacto ambiental y social, reflejado en contaminación por exposición de basura, malos olores y peligro de enfermedades infecciosas.

**POBLACION O AREA DE ENFOQUE OBJETIVO**

Deficiencia en el mantenimiento de Limpieza de calles, avenidas, parques y lugares públicos.

**DEFINICION DEL PROBLEMA**

Incumplimiento en contribuir a brindar un servicio de limpieza eficiente en calles, avenidas, bulevares, parques y lugares públicos del Municipio de Pachuca de Soto.

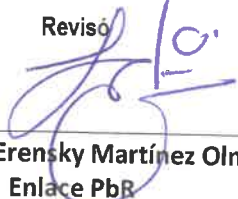
**PROPUESTA DE INTERVENCION**

Contribuir a brindar un servicio de limpieza eficiente en calles, avenidas, bulevares, parques y lugares públicos del Municipio de Pachuca de Soto, mediante la atención en tiempo y forma, para dar cumplimiento a los procesos de certificación.

**IDENTIFICACION DE RIEZGOS ASOCIADOS A LA EJECUCION DEL PROYECTO**

\*ÁREAS DE ENFOQUE: Se hace referencia a un área geográfica por no poder definir como poblaciones.

Elaboró  
  
Ing. Adriana Marisol Melo Pérez  
Directora de Sanidad Municipal

Revisó  
  
L.D. Lluvia Erensky Martínez Olmos  
Enlace PbR

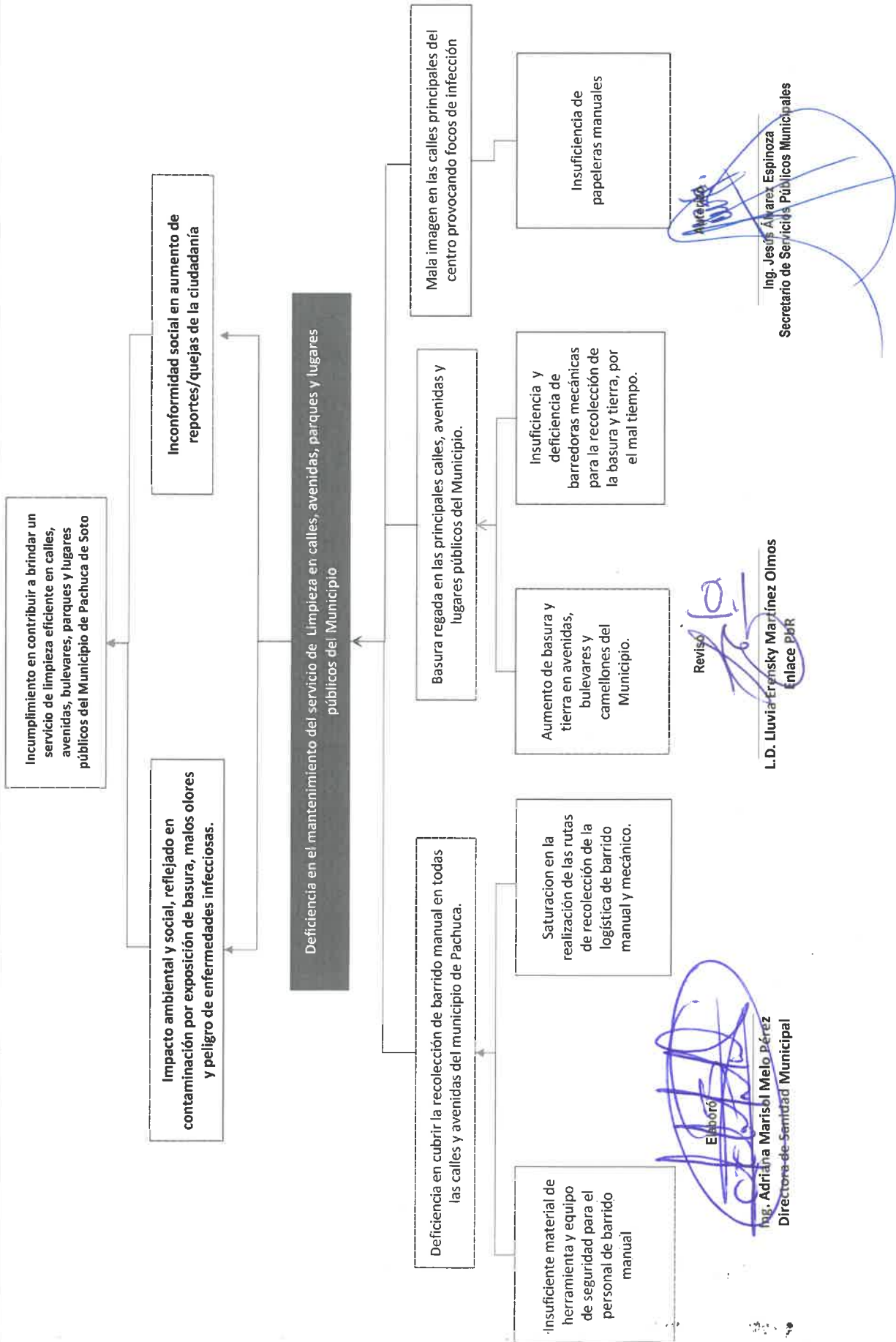
Autorizó  
  
Ing. Jesús Álvarez Espinoza  
Secretario de Servicios Públicos



**Secretaría de Planeación y Evaluación**  
**Dirección de Planeación, Evaluación y Proyectos Estratégicos**

**Árbol de Problemas**

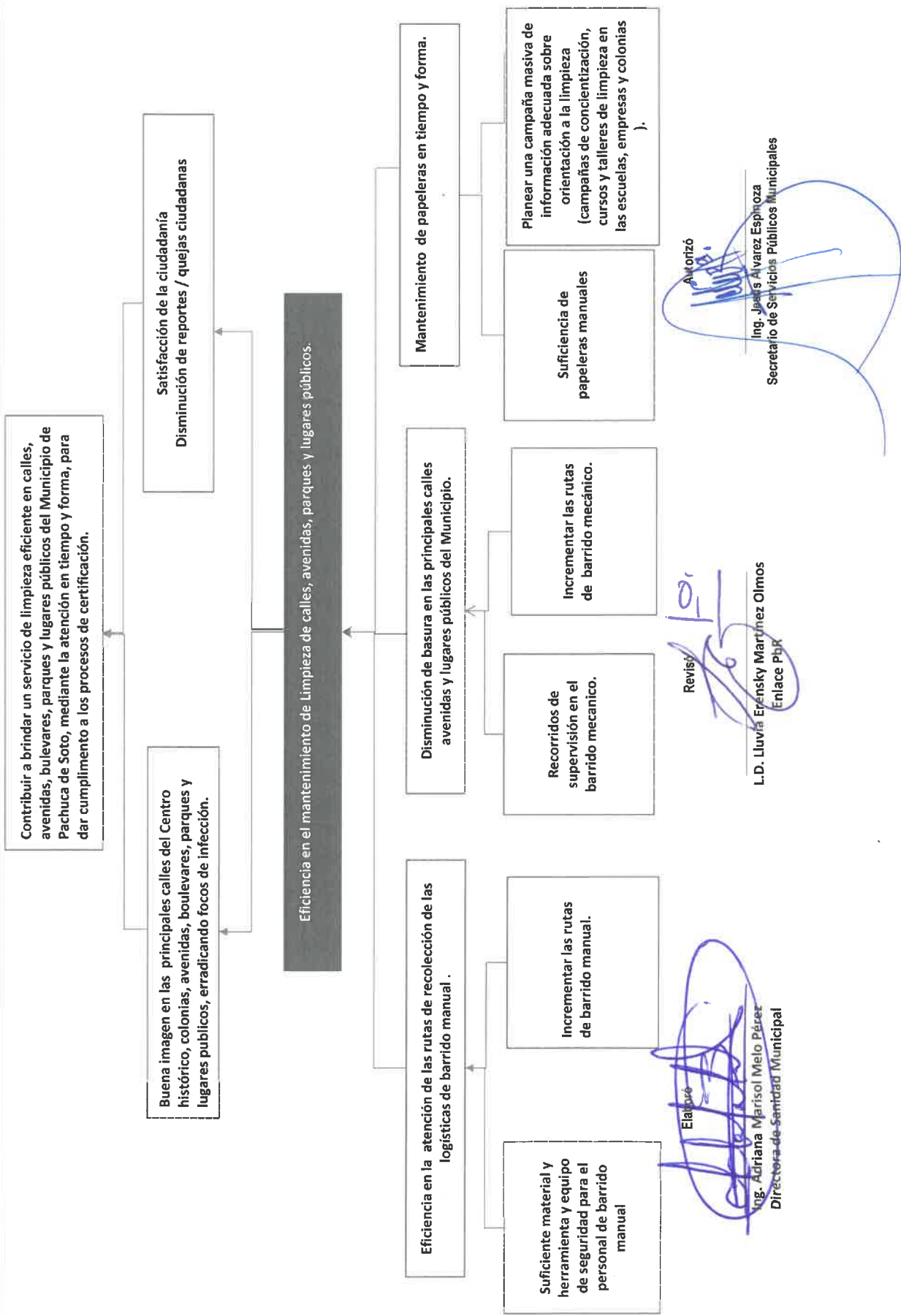
Secretaría o Instituto a cargo:	500	Secretaría de Servicios Públicos Municipales.
Unidad responsable de la	530	Dirección de Sanidad Municipal.
Proyecto:	SM05	Limpeza de calles, avenidas, parques y lugares públicos



**Secretaría de Planeación y Evaluación**  
**Dirección de Planeación, Evaluación y Proyectos Estratégicos**

**Arbol de Objetivos**

<b>Secretaría o Instituto a cargo:</b>	500	Secretaría de Servicios Públicos Municipales.
<b>Unidad responsable de la</b>	530	Dirección de Sanidad Municipal.
<b>Proyecto:</b>	SMD05	Limpieza de calles, avenidas, parques y lugares públicos





**Secretaría de Planeación y Evaluación**  
**Dirección de Planeación, Evaluación y Proyectos Estratégicos**  
**Matriz de Indicadores para Resultados 2021**

**Estructura Analítica del Programa Presupuestario**

<b>Secretaría o Instituto a cargo:</b>	500	Secretaría de Servicios Públicos Municipales.
<b>Unidad responsable de la elaboración:</b>	530	Dirección de Sanidad Municipal.
<b>Proyecto:</b>	SM05	Limpieza de calles, avenidas, parques y lugares públicos

<b>Problemática</b> (Proviene del árbol del problema)	<b>Solución</b> (Proviene del árbol del objetivo)
<b>Efectos</b>	<b>Fines</b>
Incumplimiento en contribuir a brindar un servicio de limpieza eficiente en calles, avenidas, bulevares, parques y lugares públicos del Municipio de Pachuca de Soto.	Contribuir a brindar un servicio de limpieza eficiente en calles, avenidas, bulevares, parques y lugares públicos del Municipio de Pachuca de Soto, mediante la atención en tiempo y forma, para dar cumplimiento a los procesos de certificación.
<b>Problema</b>	<b>Objetivo</b>
<b>Población objetivo</b>	<b>Población objetivo</b>
Deficiencia en el mantenimiento de Limpieza de calles, avenidas, parques y lugares públicos.	Eficiencia en el mantenimiento de Limpieza de calles, avenidas, parques y lugares públicos.
<b>Descripción del problema</b>	<b>Descripción del resultado esperado</b>
Impacto ambiental y social, reflejado en contaminación por exposición de basura, malos olores y peligro de enfermedades infecciosas e inconformidad social en aumento de reportes/quejas de la ciudadanía.	Satisfacción de la ciudadanía. Disminución de reportes / quejas ciudadanas
<b>Magnitud (Línea base)</b>	<b>Magnitud (Resultado esperado)</b>
Impacto ambiental y social, reflejado en contaminación por exposición de basura, malos olores y peligro de enfermedades infecciosas.	Buena imagen en las principales calles del Centro histórico, colonias, avenidas, bulevares, parques y lugares publicos, erradicando focos de infección.
<b>Causas</b>	<b>Medios</b>
Insuficiente material de herramienta y equipo de seguridad para el personal de barrido manual.	Suficiente material y herramienta y equipo de seguridad para el personal de barrido manual.
Saturación en la realización de las rutas de recolección de la logística de barrido manual y mecánico.	Incrementar las rutas de barrido manual y mecanico
Aumento de basura y tierra en avenidas, bulevares y camellones del Municipio.	Eficiencia en la atención de las rutas de recolección de las logísticas de barrido manual.
Insuficiencia y deficiencia de barredoras mecánicas para la recolección de la basura y tierra, por el mal tiempo.	Recorridos de supervisión en el barrido mecanico.
Insuficiencia de papeleras manuales.	Suficiencia de papeleras manuales y mantenimiento en tiempo y forma.
	Planear una campaña masiva de información adecuada sobre orientación a la limpieza (campañas de concientización, cursos y talleres de limpieza en las escuelas, empresas y

Elaboró  
  
 Ing. Adriana Marisol Melo Pérez  
 Directora de Sanidad Municipal

Revisó  
  
 L.D. Lluvia Erensky Martínez Olmos  
 Enlace PBR

Autorizó  
  
 Ing. Jesús Álvarez Espinoza  
 Secretario de Servicios Públicos



**Secretaría de Planeación y Evaluación**  
 Dirección de Planeación, Evaluación y Proyectos Estratégicos

**Matriz de Indicadores para Resultados 2021**

Datos del Proyecto									
Secretaría o Instituto a cargo:	Secretaría de Servicios Públicos Municipales.								
Unidad responsable de la elaboración:	Dirección de Sanidad Municipal.								
Nombre del Proyecto:	Limpieza de calles, avenidas, parques y lugares públicos								
Definición del Proyecto:	Planear, organizar, controlar y dar seguimiento a la prestación eficiente, oportuna y con calidad de los servicios públicos, relacionados con la limpieza de calles, avenidas, parques y lugares públicos.								
Beneficiarios del Proyecto:	Población del municipio de Pachuca de Soto.								
Alineación al PMD, Eje:	Pachuca con Infraestructura y Servicios de Calidad								
Objetivo Estratégico:	Servicios de Calidad								
Objetivo General:	Brindar servicios municipales económicos, eficientes y equitativos mediante la adecuada planeación, organización y seguimiento a la prestación oportuna y con responsabilidad, mostrando una evolución paulatina de la administración pública hacia la mejora continua, con el objetivo de optimizar las condiciones en que se entregan los servicios a los ciudadanos.								
Acción Estratégica:	Implementar un programa integral que permita optimizar los servicios de limpieza de calles y avenidas en el municipio								
Objetivo de los ODS:	12  12								
Meta del Objetivo:	De aquí a 2030, reducir considerablemente la generación de desechos mediante actividades de prevención, reducción, reciclado y reutilización								
Modulo de la GDM:	Servicios Públicos								
Indicador:	Situación de limpia, recolección, traslado, tratamiento y disposición final de residuos								
Alineación transversal:	<table border="1"> <tr> <td>Número de componente y/o actividad</td> <td><b>SIPPINNA:</b></td> <td>Número de componente y/o actividad</td> <td><b>Innovación</b></td> </tr> <tr> <td>Perspectiva de Gobierno</td> <td>Elaboró</td> <td>Revisó</td> <td>Autorizó</td> </tr> </table>	Número de componente y/o actividad	<b>SIPPINNA:</b>	Número de componente y/o actividad	<b>Innovación</b>	Perspectiva de Gobierno	Elaboró	Revisó	Autorizó
Número de componente y/o actividad	<b>SIPPINNA:</b>	Número de componente y/o actividad	<b>Innovación</b>						
Perspectiva de Gobierno	Elaboró	Revisó	Autorizó						

Elaboró  
  
 Ing. Mariana Marisol Melo Pérez  
 Directora de Sanidad Municipal

Revisó  
  
 L.D. Lluvia Freysky Martínez Olmos  
 Enlace PBR

Autorizó  
  
 Iny. Jessy Álvarez Espinoza  
 Secretaría de Servicios Públicos Municipales



**Secretaría de Planeación, Evaluación y Evaluación**  
**Dirección de Planeación, Evaluación y Proyectos Estratégicos**

**Matriz de Indicadores para Resultados 2021**

Datos del Proyecto	
Secretaría o Instituto a cargo:	Secretaría de Servicios Públicos Municipales.
Unidad responsable de la	Dirección de Sanidad Municipal.
Nombre del Proyecto:	Limpieza de calles, avenidas, parques y lugares públicos
	SM05

Matriz de Indicadores para Resultados					
Nivel	Objetivos	Indicadores	Fuentes de información	Medios de verificación	Supuestos
<b>Fin</b>	Contribuir a brindar un servicio de limpieza eficiente en calles, avenidas, bulevares, parques y lugares públicos del Municipio de Pachuca de Solo, mediante la atención en tiempo y forma, para dar cumplimiento a los procesos de certificación.	Porcentaje del número de rutas de limpieza.	Archivo de información de la Dirección Municipal	Logística de recolección de barrido manual y mecánico.	Que se cuente con los recursos humanos, financieros y materiales.
<b>Propósito</b>	Que los habitantes del Municipio de Pachuca de Solo, obtengan el servicio de limpieza eficiente en calles, avenidas, bulevares, parques y lugares públicos.	Porcentaje de número de rutas de limpieza.	Archivo de información de la Dirección Municipal.	Logística de recolección de barrido manual y mecánico.	Que se cumpla con la logística programada.
<b>Componentes</b>	C.1. Rutas de barrido manual atendidas.	Porcentaje de rutas de barrido manual atendidas.	Archivo de información de la Dirección Municipal.	Bitácoras de rastreabilidad de barrido manual.	Que se programe adecuadamente las rutas barrido manual.
<b>Componentes</b>	C.2. Rutas de barrido mecánico atendidas.	Porcentaje de rutas de barrido mecánico atendidas.	Archivo de información de la Dirección Municipal.	Oficios, reportes y evidencia fotográfica.	Que se programe adecuadamente las rutas barrido mecánico.
<b>Actividades</b>	A.1. Realizar las rutas de barrido manual.	Número de rutas atendidas.	<b>C1</b>	Bitácoras de rastreabilidad de barrido manual.	Que se programe adecuadamente las rutas barrido manual.
<b>Actividades</b>	A.1. Realización de las rutas de barrido mecánico.	Número de rutas atendidas.	<b>C2</b>	Oficios, reportes y evidencia fotográfica.	Que se programe adecuadamente las rutas barrido mecánico.

 Ing. Adriana Mariela Melo Perez Directora de Sanidad Municipal	 L.D. Lluvia Erensky Martínez Olmos Enlace PBR	 Ing. Jesús Álvarez Espinoza Secretario de Servicios Públicos Municipales
Evaluó	Revisó	Autorizó

**Secretaría de Planeación y Evaluación**  
Dirección de Planeación, Evaluación y Proyectos Estratégicos

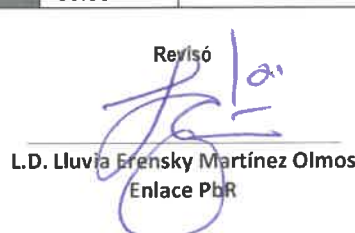
**Ficha de Indicador**

Datos del Proyecto		
Secretaría o Instituto a cargo:	500	Secretaría de Servicios Públicos Municipales.
Unidad responsable de la elaboración:	530	Dirección de Sanidad Municipal.
Proyecto:	SM05	Limpieza de calles, avenidas, parques y lugares públicos
Definición del Proyecto:	Planear, organizar, controlar y dar seguimiento a la prestación eficiente, oportuna y con calidad de los servicios públicos, relacionados con la limpieza de calles, avenidas, parques y lugares públicos.	
Beneficiarios del Proyecto:	314331	Población del municipio de Pachuca de Soto.
Alineación al PMD, Eje:	5	Pachuca con Infraestructura y Servicios de Calidad
Objetivo Estratégico:	5.5	Servicios de Calidad
Objetivo General:	5.5.A.	Brindar servicios municipales económicos, eficientes y equitativos mediante la adecuada planeación, organización y seguimiento a la prestación oportuna y con responsabilidad, mostrando una evolución paulatina de la administración pública
Acción Estratégica:	5.5.A.5	Implementar un programa integral que permita optimizar los servicios de limpieza de calles y avenidas en el municipio..

Datos de Identificación del Indicador				
Nombre del Componente:	C.1. Rutas de barrido manual atendidas.			
Nombre del Indicador:	Porcentaje de rutas de barrido manual atendidas.			
Tipo de Indicador:	<b>Estratégico</b>		<b>Gestión</b>	x
Dimensión a Medir:	<b>Eficacia</b>	x	<b>Eficiencia</b>	
	<b>Calidad</b>		<b>Economía</b>	

Datos del Indicador			
Fórmula:			
Variables:	PNRBMA=Porcentaje de Número de Rutas de Barrido Manual Atendidas NRBMA= Número de Rutas de Barrido Manual Atendidas NRBMP= Número de Rutas de Barrido Manual Programadas		
Unidad de medida (variables):	Rutas de barrido manual		
Medios de verificación:	Bitácoras de rastreabilidad de barrido manual.		
Unidad de medida del resultado:	Porcentaje		
Frecuencia de medición:	Trimestral	Período de cumplimiento:	Anual
Semaforización:	<b>Verde:</b>	>66.66	Línea base:
	<b>Amarillo:</b>	<66.66	
	<b>Rojo:</b>	<33.33	

Elaboró  
  
Ing. Adriana Marisol Melo Pérez

Revisó  
  
L.D. Lluvia Erensky Martínez Olmos  
Enlace PBR

Autorizó  
  
Ing. Jesús Álvarez Espinoza  
Secretario de Servicios Públicos

**Secretaría de Planeación y Evaluación**  
**Dirección de Planeación, Evaluación y Proyectos Estratégicos**

**Ficha de Indicador**

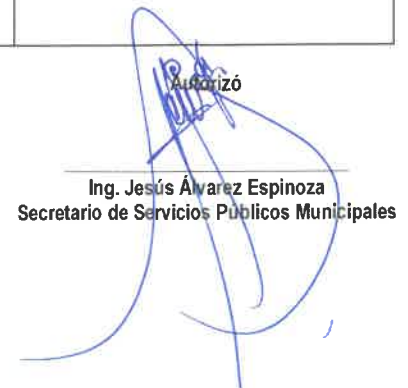
Datos del Proyecto		
Secretaría o Instituto a cargo:	500	Secretaría de Servicios Públicos Municipales.
Unidad responsable de la elaboración:	530	Dirección de Sanidad Municipal.
Proyecto:	SM05	Limpieza de calles, avenidas, parques y lugares públicos
Definición del Proyecto:	Planear, organizar, controlar y dar seguimiento a la prestación eficiente, oportuna y con calidad de los servicios públicos, relacionados con la limpieza de calles, avenidas, parques y lugares públicos.	
Beneficiarios del Proyecto:	314331	Población del municipio de Pachuca de Soto.
Alineación al PMD, Eje:	5	Pachuca con Infraestructura y Servicios de Calidad
Objetivo Estratégico:	5.5	Servicios de Calidad
Objetivo General:	5.5.A.	Brindar servicios municipales económicos, eficientes y equitativos mediante la adecuada planeación, organización y seguimiento a la prestación oportuna y con responsabilidad, mostrando una evolución paulatina de la administración pública
Acción Estratégica:	5.5.A.5	Implementar un programa integral que permita optimizar los servicios de limpieza de calles y avenidas en el municipio..

Datos de Identificación del Indicador				
Nombre del Componente:	C.2. Rutas de barrido mecánico atendidas.			
Nombre del Indicador:	Porcentaje de rutas de barrido mecánico atendidas.			
Tipo de Indicador:	<b>Estratégico</b>		<b>Gestión</b>	<b>x</b>
Dimensión a Medir:	<b>Eficacia</b>	<b>x</b>	<b>Eficiencia</b>	
	<b>Calidad</b>		<b>Economía</b>	

Datos del Indicador			
Fórmula:			
Variables:	PRBMA=Porcentaje de Rutas de Barrido Mecánico Atendidas NRBMA= Número de Rutas de Barrido Mecánico Atendidas NRBMP= Número de Rutas de Barrido Mecánico Programadas		
Unidad de medida (variables):	Rutas de barrido mecánico		
Medios de verificación:	Oficios, reportes y evidencia fotográfica.		
Unidad de medida del resultado:	Porcentaje		
Frecuencia de medición:	Trimestral	Periodo de cumplimiento:	Anual
Semafización:	<b>Verde:</b>	>66.66	<b>Línea base:</b>
	<b>Amarillo:</b>	<66.66	
	<b>Rojo:</b>	<33.33	

Elaboró  
  
Ing. Adriana Marisol Melo Pérez

Revisó  
  
L.D. Lluvia Erensky Martínez Olmos  
Enlace PbR

Autorizó  
  
Ing. Jesús Álvarez Espinoza  
Secretario de Servicios Públicos Municipales





**Secretaría de Planeación y Evaluación  
Dirección de Planeación, Evaluación y Proyectos Estratégicos**

**Formato de Calendarización por Proyecto**

<b>Secretaría o Instituto a cargo:</b>	500	Secretaría de Servicios Públicos Municipales.
<b>Unidad responsable de la elaboración:</b>	530	Dirección de Sanidad Municipal.
<b>Proyecto:</b>	SM05	Limpieza de calles, avenidas, parques y lugares públicos
<b>Definición del Proyecto:</b>	Planear, organizar, controlar y dar seguimiento a la prestación eficiente, oportuna y con calidad de los servicios públicos, relacionados con la limpieza de calles, avenidas, parques y lugares públicos	
<b>Beneficiarios del Proyecto:</b>	314331	Limpieza de calles, avenidas, parques y lugares públicos

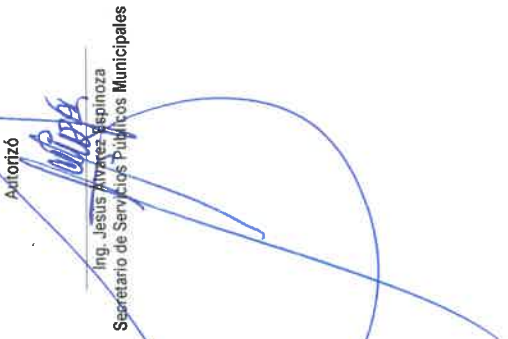
**Presupuesto asignado por proyecto:** \$ 22.59

**Calendarización de las Metas Anuales, Avance Programado**

Componentes (Bienes / Servicios)	Nombre del Indicador	Unidad de medida	Enero	Febrero	Marzo	Abril	Mayo	Junio	Julio	Agosto	Septiembre	Octubre	Noviembre	Diciembre	Acu
C.1. Rutas de barrido manual atendidas.	Porcentaje de rutas de barrido manual atendidas.	Rutas de barrido manual	1,967	1,724	1,831	1,886	1,967	1,750	1,967	1,899	1,818	1,885	1,885	1,885	2
C.2. Rutas de barrido mecánico atendidas.	Porcentaje de rutas de barrido mecánico atendidas.	Rutas de barrido mecánico	70	72	78	78	81	75	81	81	75	0	0	0	

  
 Elabóro  
**Ingr. Adriana Mariño Melo Pérez**  
 Directora de Sanidad Municipal

Revisó  
  
**L.D. Lluvia Erensky Martínez Ojimos**  
 Enlace PBR

Autorizó  
  
**Ing. Jesús Álvarez Espinoza**  
 Secretario de Servicios Públicos Municipales