



Presidencia Municipal de Pachuca de Soto
Secretaría de Planeación y Evaluación

Diagnóstico del Problema 2023

Datos del Programa

Secretaría o Instituto a cargo:	500	Secretaría de Servicios Públicos Municipales.
Unidad responsable de la elaboración:	530	Dirección de Sanidad Municipal.
Programa:	SM05	Aseo público de calles, avenidas y lugares públicos.

INDICADORES DE REFERENCIA

Situación de limpia, recolección, traslado, tratamiento y disposición final de residuos (Guía consultiva del Desarrollo Municipal).

POBLACION O AREA DE ENFOQUE POTENCIAL

La ciudad de Pachuca con 314,331 habitantes.

POBLACION O AREA DE ENFOQUE OBJETIVO

La ciudad de Pachuca con 314,331 habitantes.

DEFINICION DEL PROBLEMA

Deficiencia de las funciones de limpieza pública en calles, avenidas y espacios públicos del municipio de Pachuca de Soto que trae como consecuencia un cumplimiento menor del 90% de las rutas de barrido, cuadrillas de limpieza programadas y papeleras manuales atendidas.

PROPUESTA DE INTERVENCION

Reingeniería y correcta planeación de limpieza como lo es barrido manual, cuadrillas de personal, aseo y vaciado de papeleras, se mejorara sustancialmente en tiempo y forma el servicio de aseo público de la ciudad de Pachuca de Soto para dar cumplimiento a los procesos de certificación.

IDENTIFICACION DE RIESGOS ASOCIADOS A LA EJECUCION DEL PROGRAMA

Falta de educación ambiental de la ciudadanía, falta de personal, equipo y herramientas.

*ÁREAS DE ENFOQUE: Se hace referencia a un área geográfica por no poder definir como poblaciones.

Elaboró

Lic. Alejandro López Sierra
Director de Sanidad Municipal

Revisó

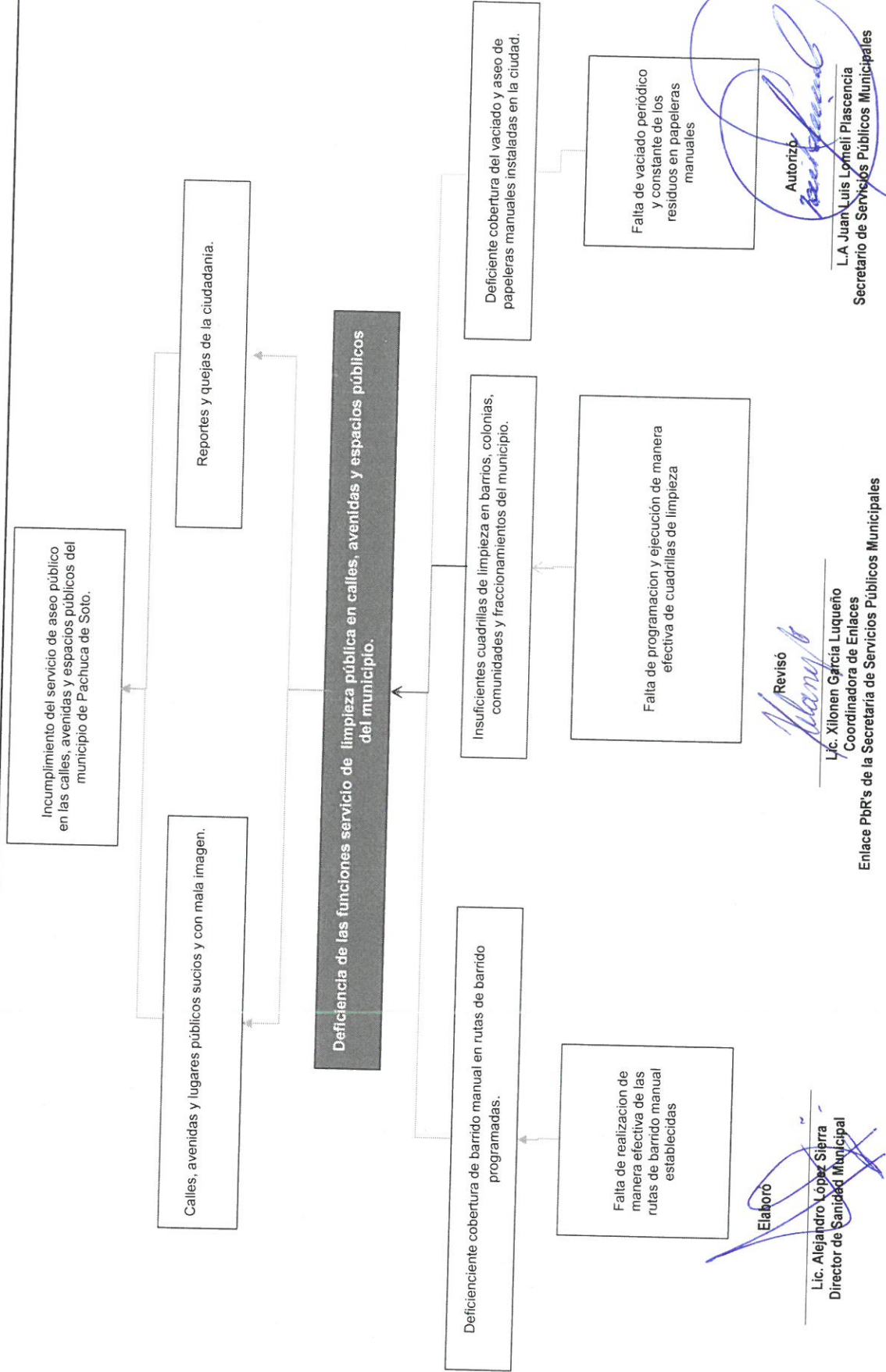
Lic. Xilonen García Luqueño
Coordinadora de Enlaces
Enlace PbR's de la Secretaría de Servicios
Públicos Municipales

Autorizó

L.A Juan Luis Lomeli Plascencia
Secretario de Servicios Públicos
Municipales

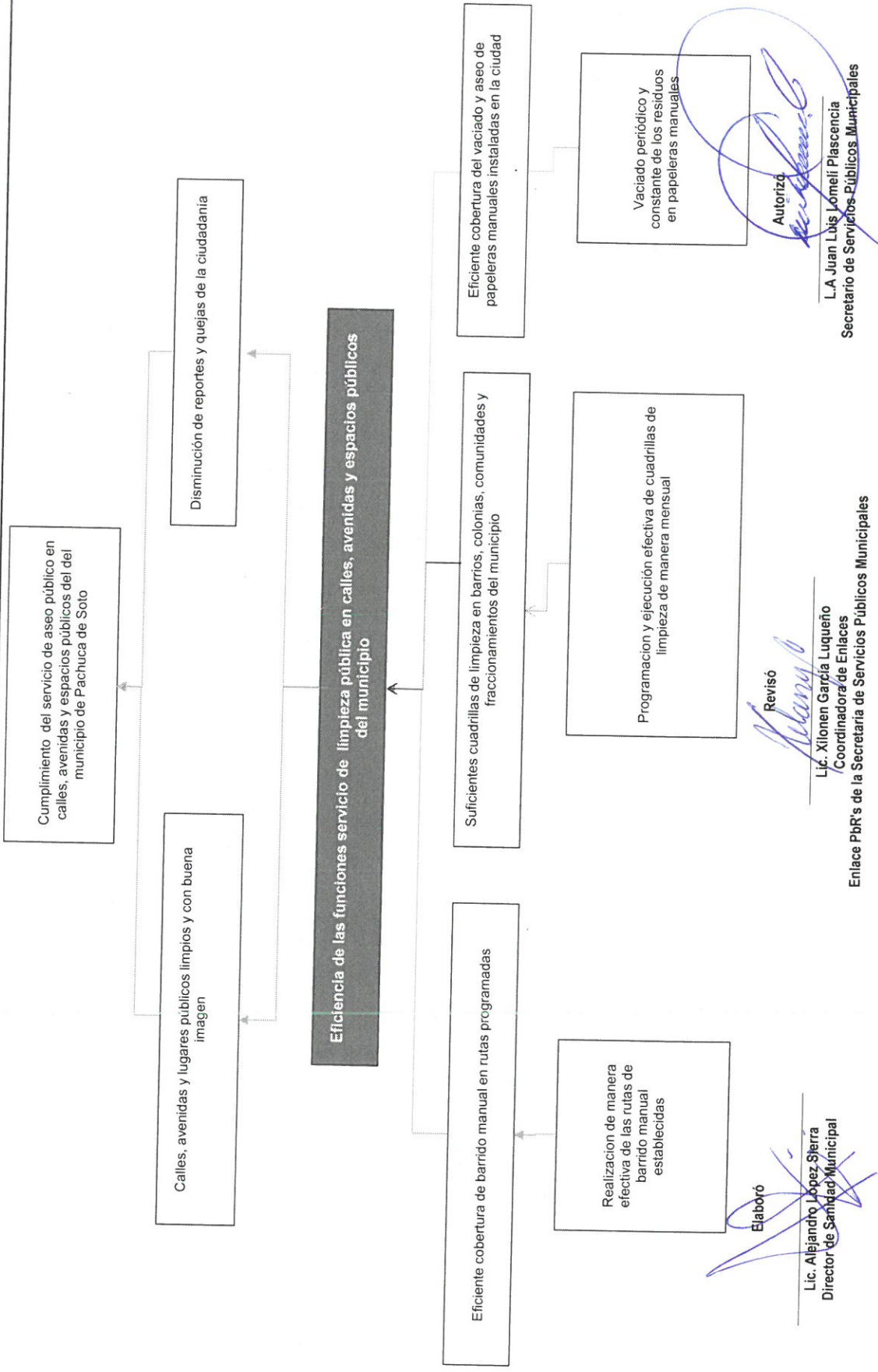
Árbol de Problemas 2023

Secretaría o Instituto a cargo:	500	Secretaría de Servicios Públicos Municipales.
Unidad responsable de la	530	Dirección de Sanidad Municipal.
Programa:	SM05	Aseo público de calles, avenidas y lugares públicos.



Árbol de Objetivos 2023

Secretaría o Instituto a cargo:	500	Secretaría de Servicios Públicos Municipales.
Unidad responsable de la elaboración:	530	Dirección de Sanidad Municipal.
Programa:	SM05	Aseo público de calles, avenidas y lugares públicos.



Matriz de Alternativas 2023

Secretaría o Instituto a cargo:	500	Secretaría de Servicios Públicos Municipales.		
Unidad responsable de la elaboración:	530	Dirección de Sanidad Municipal.		
Programa:	SM05	Aseo público de calles, avenidas y lugares públicos.		

Criterios de Valoración	Alternativa 1	Alternativa 2	Alternativa 3
	Eficiencia cobertura de barrido manual en rutas de barrido programadas	Suficientes cuadrillas de limpieza en barrios, colonias, comunidades y	Eficiente cobertura del vaciado y aseo de papeleras manuales instaladas en la ciudad
Menor costo de implementación	1	2	3
Mayor financiamiento disponible	3	2	1
Menor tiempo para obtener resultados	1	2	3
Mayor aceptación de la alternativa por parte de la población afectada por el problema.	3	2	1
Mayor viabilidad técnica	3	2	1
Mayor capacidad institucional.	3	2	1
Mayor impacto institucional.	3	2	1
Total	17	14	11

Escala: Mejor = 3; Intermedia = 2; Peor = 1

Elaboró
Lic. Alejandro López Sierra
Director de Sanidad Municipal

Revisó
Lic. Xilonen García Luqueño
Coordinadora de Enlaces
Enlace PbR's de la Secretaría de Servicios Públicos Municipales

Autorizó
Lic. Juan Luis Lomeli Plascencia
Secretario de Servicios Públicos Municipales



Presidencia Municipal de Pachuca de Soto
Secretaría de Planeación y Evaluación

Estructura Analítica del Programa Presupuestario 2023

Secretaría o Instituto a cargo:	500	Secretaría de Servicios Públicos Municipales.
Unidad responsable de la elaboración:	530	Dirección de Sanidad Municipal.
Programa:	SM05	Aseo público de calles, avenidas y lugares públicos.

Problemática (Proviene del árbol del problema)		Solución (Proviene del árbol del objetivo)	
Efectos		Fines	
Incumplimiento del servicio de aseo público el del Municipio de Pachuca de Soto		Cumplimiento Satisfactorio del servicio de aseo público en el del Municipio de Pachuca de Soto	
Problema		Objetivo	
Población objetivo		Población objetivo	
Habitantes de calles, avenidas y espacios Públicos de la ciudad de Pachuca, 314,331 habitantes		Habitantes de calles, avenidas y espacios Públicos de la ciudad de Pachuca, 314,331 habitantes	
Descripción del problema		Descripción del resultado esperado	
Deficiencia de las funciones servicio de limpieza pública en calles, avenidas y espacios públicos del Municipio.		Eficiencia de las funciones servicio de limpieza pública en calles, avenidas y espacios públicos del Municipio	
Magnitud (Línea base)		Magnitud (Resultado esperado)	
F. 0		F. 100%	
P. 0		P. 100%	
C.1. 21601		C.1. 100%	
C.2. 615		C.2. 100%	
C.3. 2112		C.3. 100%	
A.1.1. 21601		A.1.1. 21601	
A.2.1. 615		A.2.1. 615	
A.3.1. 2112		A.3.1. 2112	
Causas		Medios	
Deficiente cobertura de Barrido manual en Rutas de Barrido programadas por saturación de las mismas		C.1. Eficiente cobertura de Barrido Manual en Rutas de Barrido programadas	
Falta de realización de manera efectiva de las rutas de barrido manual establecidas		A.1.1. Realizar de manera efectiva de las rutas de barrido manual establecidas	
Insuficientes Cuadrillas de Limpieza en Barrios, Colonias, Comunidades y Fraccionamientos del Municipio		C.2. Suficientes Cuadrillas de Limpieza en Barrios, Colonias, Comunidades y Fraccionamientos del Municipio	
Falta de programación y ejecución de manera efectiva de cuadrillas de limpieza		A.2.1. Programar y ejecutar efectivamente cuadrillas de limpieza de manera mensual	
Deficiente cobertura del vaciado y aseo de papeleras manuales instaladas en la ciudad		C.3. Eficiente cobertura del vaciado y aseo de papeleras manuales instaladas en la ciudad	
Falta de Vaciado periódico y constante de los Residuos en Papeleras manuales		A.3.1. Vaciar periódica y constantemente los Residuos en Papeleras manuales	

Elaboró

 Lic. Alejandro López Sierra
 Director de Sanidad Municipal

Revisó

 Lic. Xilonen García Luqueño
 Coordinadora de Enlaces
 Enlace PbR's de la Secretaría de Servicios
 Públicos Municipales

Autorizó

 L.A. Juan Luis Lomeli Plascencia
 Secretario de Servicios Públicos
 Municipales

Matriz de Indicadores para Resultados 2023

Datos del Programa	
Secretaría o Instituto a cargo:	Secretaría de Servicios Públicos Municipales.
Unidad responsable de la elaboración:	Dirección de Sanidad Municipal.
Nombre del Programa:	Aseo público de calles, avenidas y lugares públicos.
Definición del Programa:	Deficiencia de las funciones de limpieza pública en calles, avenidas y espacios públicos del municipio de Pachuca de Soto que trae como consecuencia un cumplimiento menor del 90% de las rutas de barrido.
Beneficiarios del Programa:	314,331
Alineación al PMD, Eje:	Pachuca con Infraestructura y Servicios de Calidad
Objetivo Estratégico:	5.5
Objetivo General:	5.5.A.
Acción Estratégica:	5.5.A.5
Objetivo de los ODS:	11
Meta del Objetivo:	11.6
Módulo de la GDM:	4
Indicador:	4.2.3
Alineación transversal:	Perspectiva de Género
	C1 A1, C2 A1 y C3 A1
	SIPINNA
	C1 A1, C2 A1 y C3 A1
	Innovación
	NO APLICA

Elaboró

Lic. Alejandro López Sierra
Director de Sanidad Municipal

Revisó

Lic. Xilonen García Luqueño
Coordinadora de Enlaces

Enlace PbR's de la Secretaría de Servicios Públicos Municipales

Autorizó

L.A. Juan Luis Lemell Plascencia
Secretario de Servicios Públicos Municipales

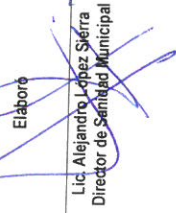
Presidencia Municipal de Pachuca de Soto

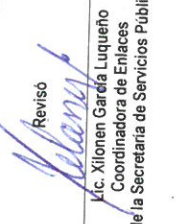
Secretaría de Planeación y Evaluación

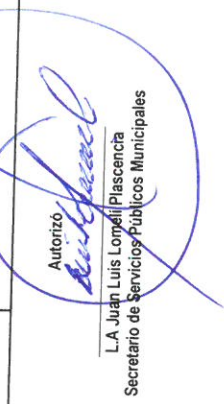
Matriz de Indicadores para Resultados

Datos del Programa	
Secretaría o Instituto a cargo:	Secretaría de Servicios Públicos Municipales.
Unidad responsable de la elaboración:	Dirección de Sanidad Municipal.
Nombre del Programa:	Aseo público de calles, avenidas y lugares públicos.

Matriz de Indicadores para Resultados						
Nivel	Objetivos	Indicadores	Fuentes de información	Medios de verificación	Supuestos	
Fin	Cumplimiento Satisfactorio del servicio de aseo público en el Municipio de Pachuca de Soto	Índice de satisfacción ciudadana respecto al servicio de aseo público en calles, avenidas y espacios públicos de la ciudad	Archivo de información de la Dirección Municipal	Encuestas de Satisfacción ciudadana	Que se realice eficiente y eficazmente las actividades de limpieza y aseo público de la ciudad	
	Propósito	Eficiencia de las funciones servicio de limpieza pública en calles, avenidas y espacios públicos del Municipio	Tasa de programación del servicio de aseo público en calles, avenidas y espacios públicos de la ciudad	Archivo de información de la Dirección Municipal.	Oficios, reportes, evidencias fotográficas, Bitácoras, Logísticas	Que se cuente con la suficiencia presupuestal para contar con los recursos humanos y materiales para poder poder ejecutar eficientemente las actividades de limpieza en la ciudad
		Componentes	C.1. Eficiente cobertura de Barrido Manual en Rutas de Barrido programadas	Porcentaje de rutas de Barrido Manual realizadas de manera efectiva de acuerdo a la logística establecida	Archivo de información de la Dirección Municipal.	Bitácoras de rastreadabilidad de barrido manual.
Componentes	C.2. Suficientes Cuadrillas de Limpieza en Barrios, Colonias, Comunidades y Fraccionamientos del Municipio	Porcentaje de cuadrillas de limpieza realizadas de acuerdo a la programación mensual	Archivo de información de la Dirección Municipal.	Oficios, reportes, evidencias fotográficas	Que se cuente con el personal suficiente y las herramientas para poder atender las cuadrillas solicitadas por la ciudadanía y programadas	
Componentes	C.3. Eficiente cobertura del vaciado y aseo de papeleras manuales instaladas en la ciudad	Porcentaje de papeleras manuales vaciadas efectivamente	Archivo de información de la Dirección Municipal.	Oficios, reportes, evidencias fotográficas, Bitácoras, Logísticas	Que se cuente con el personal suficiente y el vehículo para cumplir con el vaciado de papeleras manuales	
Actividades	A.1.1. Realizar de manera efectiva de las rutas de barrido manual establecidas	Número de rutas atendidas en tiempo y forma	C1 Archivo de información de la Dirección Municipal.	Bitácoras de rastreadabilidad de barrido manual.	Que se realicen las rutas de barrido manual programadas	
Actividades	A.2.1. Programar y ejecutar efectivamente cuadrillas de limpieza de manera mensual	Número de cuadrillas de limpieza atendidas	C2 Archivo de información de la Dirección Municipal.	Oficios, reportes y evidencia fotográfica.	Que se realicen las cuadrillas de limpieza programadas y requeridas por la ciudadanía	
Actividades	A.3.1. Vaciar periódica y constantemente los Residuos en Papeleras manuales	Número de papeleras manuales atendidas	C3 Archivo de información de la Dirección Municipal.	Oficios, reportes, evidencias fotográficas, Bitácoras, Logísticas	Que se realicen los vaciados de papeleras manuales.	

Elaboró

Lic. Alejandro Lopez Sierra
Director de Sanidad Municipal

Revisó

Lic. Xilomen Garcia Luqueño
Coordinadora de Enlaces

Autorizó

L.A. Juan Luis Lopez Plascencia
Secretario de Servicios Públicos Municipales

Enlace PR's de la Secretaría de Servicios Públicos Municipales



Presidencia Municipal de Pachuca de Soto
Secretaría de Planeación y Evaluación

Ficha de Indicador Fin 2023

Datos del Programa

Secretaría o Instituto a cargo:	500	Secretaría de Servicios Públicos Municipales.
Unidad responsable de la elaboración:	530	Dirección de Sanidad Municipal.
Programa:	SM05	Aseo público de calles, avenidas y lugares públicos.
Definición del Programa:	Definición de las funciones de limpieza pública en calles, avenidas y espacios públicos del municipio de Pachuca de Soto que trae como consecuencia un cumplimiento menor del 90% de las rutas de barrido, cuadrillas de limpieza programadas y papeleras manuales atendidas.	
Beneficiarios del Programa:	314,331	Población del municipio de Pachuca de Soto.
Alineación al PMD, Eje:	5	Pachuca con Infraestructura y Servicios de Calidad
Objetivo Estratégico:	5.5	Servicios de Calidad
Objetivo General:	5.5.A.	Brindar servicios municipales económicos, eficientes y equitativos mediante la adecuada planeación, organización y seguimiento a la prestación oportuna y con responsabilidad, mostrando una evolución paulatina de la administración pública hacia la mejora continua, con el objetivo de optimizar las condiciones en que se entregan los servicios a los ciudadanos.
Acción Estratégica:	5.5.A.5	Implementar un programa integral que permita optimizar los servicios de limpieza de calles y avenidas en el municipio..

Datos de Identificación del Indicador

Nombre del Fin:	Cumplimiento Satisfactorio del servicio de aseo público en el del Municipio de Pachuca de Soto		
Nombre del Indicador:	Cumplir satisfactoriamente con el Servicio de Aseo Público mediante eficientes funciones de limpieza de calles, avenidas y espacios públicos de la ciudad de Pachuca		
Definición del indicador:	Índice de satisfacción ciudadana respecto al servicio de aseo público en calles, avenidas y espacios públicos de la ciudad		
Tipo de Indicador:	Estratégico		Gestión x
Dimensión a Medir:	Eficacia		Eficiencia
	Calidad	x	Economía
Sentido del indicador:	Ascendente	x	Descendente

Datos del Indicador

Fórmula:	ISC=(ES/ET)*100		
Variables:	ISC Índice de satisfacción ciudadana ES Encuestas satisfactorias ET Encuestas totales ISC=(ES/ET)*100		
Unidad de medida (variables):	Índice de Satisfacción ciudadana		
Medios de verificación:	Encuestas de satisfacción ciudadana		
Unidad de medida del resultado:	Porcentaje		
Frecuencia de medición:	Anual		Período de cumplimiento: Anual
Semafización:	Verde:	>66.66	Línea base: 0 Meta: 100%
	Amarillo:	<66.66	
	Rojo:	<33.33	

Elaboró

Lic. Alejandro López Sierra
Director de Sanidad Municipal

Revisó

Lic. Xilonen García Luqueño
Coordinadora de Enlaces
Enlace PbR's de la Secretaría de Servicios
Públicos Municipales

Autorizó

L.A Juan Luis Lomeli Plascencia
Secretario de Servicios Públicos
Municipales

Ficha de Indicador Propósito 2023

Datos del Programa		
Secretaría o Instituto a cargo:	500	Secretaría de Servicios Públicos Municipales.
Unidad responsable de la elaboración:	530	Dirección de Sanidad Municipal.
Programa:	SM05	Aseo público de calles, avenidas y lugares públicos.
Definición del Programa:	Deficiencia de las funciones de limpieza pública en calles, avenidas y espacios públicos del municipio de Pachuca de Soto que trae como consecuencia un cumplimiento menor del 90% de las rutas de barrido, cuadrillas de limpieza programadas y papeleras manuales atendidas.	
Beneficiarios del Programa:	314,331	Población del municipio de Pachuca de Soto.
Alineación al PMD, Eje:	5	Pachuca con Infraestructura y Servicios de Calidad
Objetivo Estratégico:	5.5	Servicios de Calidad
Objetivo General:	5.5.A.	Brindar servicios municipales económicos, eficientes y equitativos mediante la adecuada planeación, organización y seguimiento a la prestación oportuna y con responsabilidad, mostrando una evolución paulatina de la administración pública hacia la mejora continua, con el objetivo de optimizar las condiciones en que se entregan los servicios a los ciudadanos.
Acción Estratégica:	5.5.A.5	Implementar un programa integral que permita optimizar los servicios de limpieza de calles y avenidas en el municipio..

Datos de Identificación del Indicador				
Nombre del Propósito:	Eficiencia de las funciones servicio de limpieza pública en calles, avenidas y espacios públicos del Municipio			
Nombre del Indicador:	Las funciones de limpieza en calles avenidas y espacios públicos de la ciudad de pachuca son eficientes			
Definición del indicador:	Tasa de programación del servicio de aseo público en calles, avenidas y espacios públicos de la ciudad			
Tipo de Indicador:	Estratégico		Gestión	x
Dimensión a Medir:	Eficacia	x	Eficiencia	
	Calidad		Economía	
Sentido del indicador:	Ascendente	x	Descendente	

Datos del Indicador				
Fórmula:	TPSAP= (TPR/ TTP) * 100			
Variables:	TPSAP Tasa de Programación del Servicio de Aseo Público TPR Tareas Programadas Realizada TTP Total de Tareas Programada			
Unidad de medida (variables):	Tasa de Programación del Servicio de Aseo Público			
Medios de verificación:	Oficios, reportes, evidencias fotográficas, Bitácoras, Logísticas			
Unidad de medida del resultado:	Porcentaje			
Frecuencia de medición:	Anual	Período de cumplimiento: anual		
Semaforización:	Verde:	>66.66	Línea base:	0
	Amarillo:	<66.66	Meta:	100%
	Rojo:	<33.33		

Elaboró

Lic. Alejandro López Sierra
Director de Sanidad Municipal

Revisó

Lic. Xilonen García Luqueño
Coordinadora de Enlaces
Enlace PbR's de la Secretaría de Servicios
Públicos Municipales

Autorizó

L.A Juan Luis Lomeli Plascencia
Secretario de Servicios Públicos
Municipales

Ficha de Indicador 2023

Datos del Programa		
Secretaría o Instituto a cargo:	500	Secretaría de Servicios Públicos Municipales.
Unidad responsable de la elaboración:	530	Dirección de Sanidad Municipal.
Programa:	SM05	Aseo público de calles, avenidas y lugares públicos.
Definición del Programa:	Deficiencia de las funciones de limpieza pública en calles, avenidas y espacios públicos del municipio de Pachuca de Soto que trae como consecuencia un cumplimiento menor del 90% de las rutas de barrido, cuadrillas de limpieza programadas y papeleras manuales atendidas.	
Beneficiarios del Programa:	314331	Población del municipio de Pachuca de Soto.
Alineación al PMD, Eje:	5	Pachuca con Infraestructura y Servicios de Calidad
Objetivo Estratégico:	5.5	Servicios de Calidad
Objetivo General:	5.5.A.	Brindar servicios municipales económicos, eficientes y equitativos mediante la adecuada planeación, organización y seguimiento a la prestación oportuna y con responsabilidad, mostrando una evolución paulatina de la administración pública hacia la mejora continua, con el objetivo de optimizar las condiciones en que se entregan los servicios a los ciudadanos.
Acción Estratégica:	5.5.A.5	Implementar un programa integral que permita optimizar los servicios de limpieza de calles y avenidas en el municipio..

Datos de Identificación del Indicador			
Nombre del Componente:	C.1.	Eficiente cobertura de Barrido Manual en Rutas de Barrido programadas	
Nombre del Indicador:	1.1.1.	Porcentaje de rutas de Barrido Manual realizadas de manera efectiva de acuerdo a la logística establecida	
Definición del indicador:	Respecto al número de rutas de Barrido Manual que se tienen programadas de lunes a viernes y fines de semana de manera mensual el porcentaje de las que se efectúan por parte del personal		
Tipo de Indicador:	Estratégico		Gestión X
Dimensión a Medir:	Eficacia	X	Eficiencia
	Calidad		Economía
Método del indicador:	Ascendente	X	Descendente

Datos del Indicador			
Fórmula:	% RBMR=NRBMP/NRBMA X 100		
Variables:	%RBMR Porcentaje de Rutas de barrido Manual Realizadas NRBMA Número de Rutas de Barrido Manual Atendidas NRBMP Número de Rutas de Barrido Manual Programadas		
Unidad de medida (variables):	Número De Rutas de Barrido Manual Atendidas en tiempo y forma		
Medios de verificación:	Bitácoras de rastreabilidad de barrido manual.		
Unidad de medida del resultado:	Porcentaje		
Frecuencia de medición:	Trimestral	Periodo de cumplimiento: Anual	
Semafización:	Verde:	>66.66	Línea base: 21601
	Amarillo:	<66.66	
	Rojo:	<33.33	Meta: 100.00

Elaboró

Lic. Alejandro López Sierra
Director de Sanidad Municipal

Revisó

Lic. Xilonen García Luqueño
Coordinadora de Enlaces
Enlace PbR's de la Secretaría de Servicios
Públicos Municipales

Autorizó

L.A Juan Luis Lomeli Plascencia
Secretario de Servicios Públicos
Municipales

Ficha de Indicador Actividad 2023

Datos del Programa		
Secretaría o Instituto a cargo:	500	Secretaría de Servicios Públicos Municipales.
Unidad responsable de la elaboración:	530	Dirección de Sanidad Municipal.
Programa:	SM05	Aseo público de calles, avenidas y lugares públicos.
Definición del Programa:	Deficiencia de las funciones de limpieza pública en calles, avenidas y espacios públicos del municipio de Pachuca de Soto que trae como consecuencia un cumplimiento menor del 90% de las rutas de barrido, cuadrillas de limpieza programadas y papeleras manuales atendidas.	
Beneficiarios del Programa:	314331	Población del municipio de Pachuca de Soto.
Alineación al PMD, Eje:	5	Pachuca con Infraestructura y Servicios de Calidad
Objetivo Estratégico:	5.5	Servicios de Calidad
Objetivo General:	5.5.A.	Brindar servicios municipales económicos, eficientes y equitativos mediante la adecuada planeación, organización y seguimiento a la prestación oportuna y con responsabilidad, mostrando una evolución paulatina de la administración pública hacia la mejora continua, con el objetivo de optimizar las condiciones en que se entregan los servicios a los ciudadanos.
Acción Estratégica:	5.5.A.5	Implementar un programa integral que permita optimizar los servicios de limpieza de calles y avenidas en el municipio..

Datos de Identificación del Indicador				
Nombre de la Actividad	A.1.1.	Realizar de manera efectiva de las rutas de barrido manual establecidas		
Nombre del Indicador:	Número de rutas atendidas en tiempo y forma			
Definición del indicador:	Rutas atendidas en tiempo y forma			
Tipo de Indicador:	Estratégico		Gestión	x
Dimensión a Medir:	Eficacia	x	Eficiencia	
	Calidad		Economía	
Sentido del indicador:	Ascendente	x	Descendente	

Datos del Indicador				
Fórmula:	NRATF= SUMA RATF			
Variables:	NRATF Número de rutas atendidas en tiempo y forma RATF Rutas atendidas en tiempo y forma			
Unidad de medida (variables):	Rutas atendidas en tiempo y forma			
Medios de verificación:	Bitácoras de rastreabilidad de barrido manual.			
Unidad de medida del resultado:	Número			
Frecuencia de medición:	mensual	Periodo de cumplimiento: mensual		
Semaforización:	Verde:	>66.66	Línea base:	21601
	Amarillo:	<66.66	Meta:	22,250
	Rojo:	<33.33		

Elaboró
Lic. Alejandro López Sierra
Director de Sanidad Municipal

Revisó
Lic. Xilonen García Luqueño
Coordinadora de Enlaces
Enlace PBR's de la Secretaría de Servicios
Públicos Municipales

Autorizó
L.A Juan Luis Lemelí Plascencia
Secretario de Servicios Públicos
Municipales

Ficha de Indicador 2023

Datos del Programa		
Secretaría o Instituto a cargo:	500	Secretaría de Servicios Públicos Municipales.
Unidad responsable de la elaboración:	530	Dirección de Sanidad Municipal.
Programa:	SM05	Aseo público de calles, avenidas y lugares públicos.
Definición del Programa:	Deficiencia de las funciones de limpieza pública en calles, avenidas y espacios públicos del municipio de Pachuca de Soto que trae como consecuencia un cumplimiento menor del 90% de las rutas de barrido, cuadrillas de limpieza programadas y papeleras manuales atendidas.	
Beneficiarios del Programa:	314331	Población del municipio de Pachuca de Soto.
Alineación al PMD, Eje:	5	Pachuca con Infraestructura y Servicios de Calidad
Objetivo Estratégico:	5.5	Servicios de Calidad
Objetivo General:	5.5.A.	Brindar servicios municipales económicos, eficientes y equitativos mediante la adecuada planeación, organización y seguimiento a la prestación oportuna y con responsabilidad, mostrando una evolución paulatina de la administración pública hacia la mejora continua, con el objetivo de optimizar las condiciones en que se entregan los servicios a los ciudadanos.
Acción Estratégica:	5.5.A.5	Implementar un programa integral que permita optimizar los servicios de limpieza de calles y avenidas en el municipio..

Datos de Identificación del Indicador			
Nombre del Componente:	C.2.	Suficientes Cuadrillas de Limpieza en Barrios, Colonias, Comunidades y Fraccionamientos del Municipio	
Nombre del Indicador:	I.2.1.	Porcentaje de cuadrillas de limpieza realizadas de acuerdo a la programación mensual	
Definición del indicador:	Respecto al número de rutas de cuadrillas de limpieza que se tienen programadas de lunes a viernes de manera mensual el porcentaje de las que se efectúan por parte del personal		
Tipo de Indicador:	Estratégico		Gestión
Dimensión a Medir:	Eficacia	X	Eficiencia
	Calidad		Economía
Cantidad del indicador:	Ascendente	X	Descendente

Datos del Indicador			
Fórmula:	$\%CLR = \frac{NCLA}{NCLPYS} \times 100$		
Variables:	%CLR Porcentaje de Cuadrillas de limpieza realizadas NCLA Numero de Cuadrillas de limpieza atendidas NCLPyS Numero de Cuadrillas de limpieza Programadas y solicitadas		
Unidad de medida (variables):	Cuadrillas de Limpieza atendidas efectivamente		
Medios de verificación:	Oficios, reportes, evidencias fotográficas		
Unidad de medida del resultado:	Número		
Frecuencia de medición:	Trimestral	Período de cumplimiento: Anual	
Semafización:	Verde:	>66.66	Línea base: 615 Meta: 100%
	Amarillo:	<66.66	
	Rojo:	<33.33	

Elaboró

Lic. Alejandro López Sierra
Director de Sanidad Municipal

Revisó

Lic. Xilonen García Luqueño
Coordinadora de Enlaces
Enlace PbR's de la Secretaría de Servicios
Públicos Municipales

Autorizó

L.A Juan Luis Lomeli Plascencia
Secretario de Servicios Públicos
Municipales



Presidencia Municipal de Pachuca de Soto
Secretaría de Planeación y Evaluación

Ficha de Indicador Actividad 2023

Datos del Programa

Secretaría o Instituto a cargo:	500	Secretaría de Servicios Públicos Municipales.
Unidad responsable de la elaboración:	530	Dirección de Sanidad Municipal.
Programa:	SM05	Aseo público de calles, avenidas y lugares públicos.
Definición del Programa:	Deficiencia de las funciones de limpieza pública en calles, avenidas y espacios públicos del municipio de Pachuca de Soto que trae como consecuencia un cumplimiento menor del 90% de las rutas de barrido, cuadrillas de limpieza programadas y papeleras manuales atendidas.	
Beneficiarios del Programa:	314331	Población del municipio de Pachuca de Soto.
Alineación al PMD, Eje:	5	Pachuca con Infraestructura y Servicios de Calidad
Objetivo Estratégico:	5.5	Servicios de Calidad
Objetivo General:	5.5.A.	Brindar servicios municipales económicos, eficientes y equitativos mediante la adecuada planeación, organización y seguimiento a la prestación oportuna y con responsabilidad, mostrando una evolución paulatina de la administración pública hacia la mejora continua, con el objetivo de optimizar las condiciones en que se entregan los servicios a los ciudadanos.
Acción Estratégica:	5.5.A.5	Implementar un programa integral que permita optimizar los servicios de limpieza de calles y avenidas en el municipio..

Datos de Identificación del Indicador

Nombre de la Actividad	A.2.1.	Programar y ejecutar efectivamente cuadrillas de limpieza de manera mensual		
Nombre del Indicador:	Número de cuadrillas de limpieza atendidas			
Definición del indicador:	Cuadrillas de limpieza atendidas			
Tipo de Indicador:	Estratégico		Gestión	x
Dimensión a Medir:	Eficacia	x	Eficiencia	
	Calidad		Economía	
Sentido del indicador:	Ascendente	x	Descendente	

Datos del Indicador

Fórmula:	NCLA= SUMA CLA		
Variables:	NCLA Número de cuadrillas de limpieza atendidas CLA Cuadrillas de limpieza atendidas		
Unidad de medida (variables):	Cuadrillas de limpieza atendidas		
Medios de verificación:	Oficios, reportes y evidencia fotográfica.		
Unidad de medida del resultado:	Número		
Frecuencia de medición:	mensual	Período de cumplimiento: mensual	
Semaforización:	Verde:	>66.66	Línea base: 615 Meta: 622
	Amarillo:	<66.66	
	Rojo:	<33.33	

Elaboró

Lic. Alejandro López Sierra
Director de Sanidad Municipal

Revisó

Lic. Xilonen García Luqueño
Coordinadora de Enlaces
Enlace PBR's de la Secretaría de Servicios
Públicos Municipales

Autorizó

L.A. Juan Luis Lomeli Plascencia
Secretario de Servicios Públicos
Municipales

Ficha de Indicador 2023

Datos del Programa

Secretaría o Instituto a cargo:	500	Secretaría de Servicios Públicos Municipales.
Unidad responsable de la elaboración:	530	Dirección de Sanidad Municipal.
Programa:	SM05	Aseo público de calles, avenidas y lugares públicos.
Definición del Programa:	Deficiencia de las funciones de limpieza pública en calles, avenidas y espacios públicos del municipio de Pachuca de Soto que trae como consecuencia un cumplimiento menor del 90% de las rutas de barrido, cuadrillas de limpieza programadas y papeleras manuales	
Beneficiarios del Programa:	314331	Población del municipio de Pachuca de Soto.
Alineación al PMD, Eje:	5	Pachuca con Infraestructura y Servicios de Calidad
Objetivo Estratégico:	5.5	Servicios de Calidad
Objetivo General:	5.5.A.	Brindar servicios municipales económicos, eficientes y equitativos mediante la adecuada planeación, organización y seguimiento a la prestación oportuna y con responsabilidad, mostrando una evolución paulatina de la administración pública hacia la mejora continua, con el objetivo de optimizar las condiciones en que se entregan los servicios a los ciudadanos.
Acción Estratégica:	5.5.A.5	Implementar un programa integral que permita optimizar los servicios de limpieza de calles y avenidas en el municipio..

Datos de Identificación del Indicador

Nombre del Componente:	C.3.	Eficiente cobertura del vaciado y aseo de papeleras manuales instaladas en la ciudad		
Nombre del Indicador:	I.3.1.	Porcentaje de papeleras manuales vaciadas efectivamente		
Definición del indicador:	Respecto al número de rutas de papeleras instaladas el porcentaje de las que se atienden por parte del personal diariamente de manera mensual			
Tipo de Indicador:	Estratégico		Gestión	X
Dimensión a Medir:	Eficacia	X	Eficiencia	
	Calidad		Economía	
Sentido del indicador:	Ascendente	X	Descendente	

Datos del Indicador

Fórmula:	$\%PMVE = NPMA / NPMI \times 100$		
Variables:	%PMVE Porcentaje de papeleras manuales vaciadas efectivamente NPMA Numero de papeleras manuales atendidas NPMI Numero de papeleras manuales Instaladas		
Unidad de medida (variables):	Papeleras Manuales atendidas efectivamente		
Medios de verificación:	Oficios, reportes, evidencias fotográficas, Bitácoras, Logísticas		
Unidad de medida del resultado:	Número		
Frecuencia de medición:	Trimestral	Período de cumplimiento: Anual	
Semafización:	Verde:	>66.66	Línea base: 2112 Meta: 100%
	Amarillo:	<66.66	
	Rojo:	<33.33	

Elaboró

Lic. Alejandro López Sierra
Director de Sanidad Municipal

Revisó

Lic. Xilonen García Luqueño
Coordinadora de Enlaces
Enlace PbR's de la Secretaría de Servicios
Públicos Municipales

Autorizó

L.A. Juan Luis Lomelí Plascencia
Secretario de Servicios Públicos
Municipales

Ficha de Indicador Actividad 2023

Datos del Programa		
Secretaría o Instituto a cargo:	500	Secretaría de Servicios Públicos Municipales.
Unidad responsable de la elaboración:	530	Dirección de Sanidad Municipal.
Programa:	SM05	Aseo público de calles, avenidas y lugares públicos.
Definición del Programa:	Deficiencia de las funciones de limpieza pública en calles, avenidas y espacios públicos del municipio de Pachuca de Soto que trae como consecuencia un cumplimiento menor del 90% de las rutas de barrido, cuadrillas de limpieza programadas y papeleras manuales atendidas.	
Beneficiarios del Programa:	314331	Población del municipio de Pachuca de Soto.
Alineación al PMD, Eje:	5	Pachuca con Infraestructura y Servicios de Calidad
Objetivo Estratégico:	5.5	Servicios de Calidad
Objetivo General:	5.5.A.	Brindar servicios municipales económicos, eficientes y equitativos mediante la adecuada planeación, organización y seguimiento a la prestación oportuna y con responsabilidad, mostrando una evolución paulatina de la administración pública hacia la mejora continua, con el objetivo de optimizar las condiciones en que se entregan los servicios a los ciudadanos.
Acción Estratégica:	5.5.A.5	Implementar un programa integral que permita optimizar los servicios de limpieza de calles y avenidas en el municipio..

Datos de Identificación del Indicador

Nombre de la Actividad	A.3.1.	Vaciar periódica y constantemente los Residuos en Papeleras manuales		
Nombre del Indicador:	Número de papeleras manuales atendidas			
Definición del indicador:	Papeleras manuales atendidas			
Tipo de Indicador:	Estratégico		Gestión	x
Dimensión a Medir:	Eficacia	x	Eficiencia	
	Calidad		Economía	
Sentido del indicador:	Ascendente	x	Descendente	

Datos del Indicador

Fórmula:	NPMA= SUMA PMA		
Variables:	NPMA Número de papeleras manuales atendidas PMA Papeleras manuales atendidas		
Unidad de medida (variables):	Papeleras manuales atendidas		
Medios de verificación:	Oficios, reportes, evidencias fotográficas, Bitácoras, Logísticas		
Unidad de medida del resultado:	Número		
Frecuencia de medición:	mensual		
Semafización:	Verde:	>66.66	Período de cumplimiento: mensual
	Amarillo:	<66.66	
	Rojo:	<33.33	
		Línea base:	2112
		Meta:	7,490

Elaboró

Lic. Alejandro López Sierra
Director de Sanidad Municipal

Revisó

Lic. Xilonen García Luqueño
Coordinadora de Enlaces
Enlace PbR's de la Secretaría de Servicios
Públicos Municipales

Autorizó

L.A Juan Luis Lomeli Plascencia
Secretario de Servicios Públicos
Municipales



Presidencia Municipal de Pachuca de Soto
Secretaría de Planeación y Evaluación

Formato de Calendarización por Programa 2023

Secretaría o Instituto a cargo:	500	Secretaría de Servicios Públicos Municipales.
Unidad responsable de la Programa:	530	Dirección de Sanidad Municipal.
Definición del Programa:	SM05	Aseo público de calles, avenidas y lugares públicos.
Beneficiarios del Programa:	314331	Operación de las funciones de limpieza pública en calles, avenidas y espacios públicos del municipio de Pachuca de Soto que tras como consecuencia un cumplimiento menor del 30% de las rutas de barrio, cuadrillas de limpieza programadas y papeleras manuales atendidas.
		Población del municipio de Pachuca de Soto.

Presupuesto asignado por programado: \$ 24,701,857.00

Calendarización de las Metas Anuales. Avance Programado																
Nivel	Objetivos	Nombre del indicador	Unidad de medida	Enero	Febrero	Marzo	Abril	Mayo	Junio	Julio	Agosto	Septiembre	Octubre	Noviembre	Diciembre	Acumulado
Fin	Cumplimiento Satisfacción del servicio de aseo público en el del Municipio de Pachuca de Soto.	Índice de satisfacción ciudadana respecto al servicio de aseo público en calles, avenidas y espacios públicos de la ciudad	Índice de Satisfacción ciudadana	0.00%	0.00%	0.00%	0.00%	0.00%	0.00%	0.00%	0.00%	0.00%	0.00%	0.00%	100.00%	100%
Propósito	Eficiencia de las funciones de limpieza pública en calles, avenidas y espacios públicos del Municipio.	Tasa de programación del servicio de aseo público en calles, avenidas y espacios públicos de la ciudad	Tasa de Programación del Servicio de Aseo Público	0.00%	0.00%	0.00%	0.00%	0.00%	0.00%	0.00%	0.00%	0.00%	0.00%	0.00%	100.00%	100%
C.1.	Eficiencia cobertura de Barrio Manual en Rutas de Barrio programadas	Porcentaje de rutas de Barrio Manual realizadas de manera efectiva de acuerdo a la logística establecida	Número De Rutas de Barrio Manual Atendidas en tiempo y forma	6.43%	6.64%	8.56%	8.25%	8.39%	8.72%	8.63%	9.31%	8.93%	8.56%	8.93%	8.63%	100%
C.2.	Suficientes Cuadrillas de Limpieza en Barrios, Colonias, Comunitarios y Fraccionamientos del Municipio	Porcentaje de cuadrillas de limpieza realizadas de acuerdo a la programación mensual	Cuadrillas de Limpieza atendidas efectivamente	6.83%	5.37%	9.76%	9.27%	10.24%	10.73%	7.80%	13.98%	6.83%	6.50%	5.85%	6.83%	100%
C.3.	Eficiente cobertura del vaciado y aseo de papeleras manuales instaladas en la ciudad	Porcentaje de papeleras manuales vaciadas efectivamente	Papeleras Manuales atendidas efectivamente	8.49%	7.69%	8.49%	8.22%	8.49%	8.22%	8.49%	8.49%	8.22%	8.49%	8.22%	8.49%	100%
A.1.1.	Realizar de manera efectiva de las rutas de barrio manual establecidas	Número de rutas atendidas en tiempo y forma	Rutas atendidas en tiempo y forma	1.631	1.677	2.092	1.782	1.812	1.806	1.864	2.012	1.928	1.854	1.928	1.864	22,250
A.2.1.	Programar y ejecutar efectivamente cuadrillas de limpieza de manera mensual	Número de cuadrillas de limpieza atendidas	Cuadrillas de limpieza atendidas	42	52	60	57	47	50	48	86	52	40	46	42	622
A.3.1.	Vaciar periódica y constantemente los Residuos en Papeleras manuales	Número de papeleras manuales atendidas	Papeleras manuales atendidas	175	175	175	175	175	175	1,085	1,085	1,050	1,085	1,050	1,085	7,490

Elaboro
Lic. Alejandra López Sierra
Directora de Sanidad Municipal

Revisó
Lic. Ximena Carvajal Quiroga
Coordinadora de Enteros
Enlace PM's de la Secretaría de Servicios Públicos Municipales

Autorizó
Lic. Juan Luis Lomplí Plascencia
Secretario de Servicios Públicos Municipales