



Secretaría de Planeación y Evaluación
Dirección de Planeación, Evaluación y Proyectos Estratégicos

Matriz de Indicadores para Resultados 2022
Diagnóstico del Problema

Datos del Proyecto

Secretaría o Instituto a cargo:	500	Secretaría de Servicios Públicos Municipales.
Unidad responsable de la elaboración:	530	Dirección de Sanidad Municipal.
Proyecto:	SM05	Aseo público de calles, avenidas y lugares públicos

INDICADORES DE REFERENCIA

Situación de Limpia, recolección, traslado, tratamiento y disposición final de residuos (Guía consultiva del Desarrollo Municipal).

POBLACIÓN Ó ÁREA DE ENFOQUE POTENCIAL

La Ciudad de Pachuca con 314,331 habitantes.

POBLACIÓN Ó ÁREA DE ENFOQUE OBJETIVO

Calles, avenidas y espacios Públicos de la ciudad de Pachuca de Soto.

DEFINICIÓN DEL PROBLEMA

Deficiencia de las funciones de limpieza pública en calles, avenidas y espacios públicos del Municipio de Pachuca de Soto.

PROPUESTA DE INTERVENCIÓN

Reingeniería y correcta planeación de limpieza como lo es barrido manual, cuadrillas de personal, aseo y vaciado de papeleras, se mejorará sustancialmente en tiempo y forma el Servicio de Aseo público de la ciudad de Pachuca de Soto para dar cumplimiento a los procesos de certificación.

IDENTIFICACIÓN DE RIESGOS ASOCIADOS A LA EJECUCIÓN DEL PROYECTO

Falta de educación ambiental de la ciudadanía, falta de personal, equipo y herramientas.

*ÁREAS DE ENFOQUE: La ciudad de Pachuca

Elaboró

Ing. Adriana Marisol Melo Pérez
Directora de Sanidad Municipal

Revisó

Mtra. Lluvia Eresky Martínez Olmos
Enlace de PbR's

Autorizó

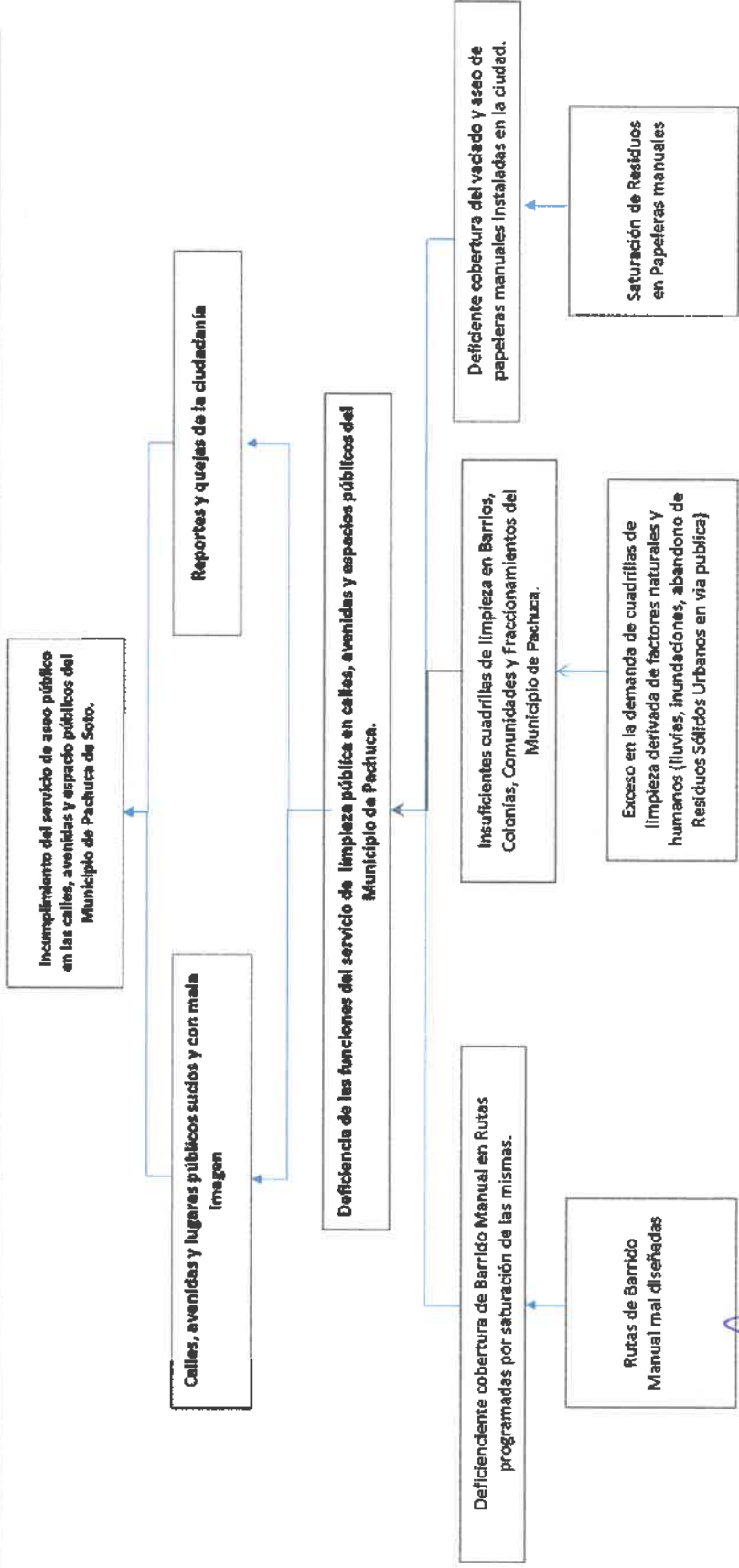
Ing. Jesús Álvarez Espinoza
Secretario de Servicios Públicos Municipales



Secretaría de Planeación y Evaluación
Dirección de Planeación, Evaluación y Proyectos Estratégicos

Árbol de Problemas

Secretaría o Instituto a cargo:	500	Secretaría de Servicios Públicos Municipales.
Unidad responsable de la	530	Dirección de Sanidad Municipal.
Proyecto:	SM05	Aseo público de calles, avenidas y lugares públicos



Elaboró

 Ing. Adriana Marisol Melo Pérez
 Directora de Sanidad Municipal

Revisó

 Mtra. Luvya Eresky Martínez Olmos
 Encargada de PBR's

Autorizó

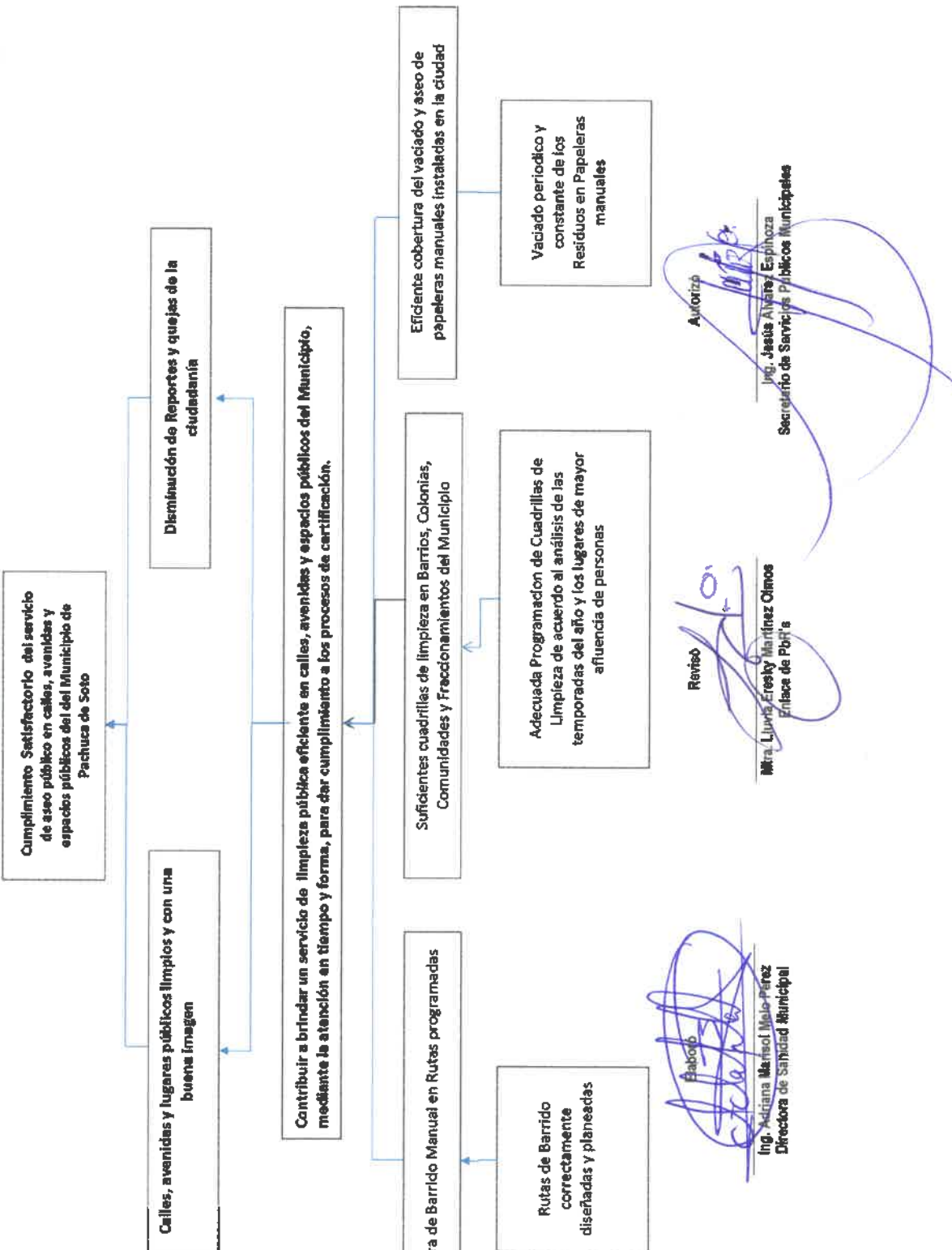
 Ing. Jesús Álvarez Espinoza
 Secretario de Servicios Públicos Municipales



Secretaría de Planeación y Evaluación
Dirección de Planeación, Evaluación y Proyectos Estratégicos

Arbol de Objetivos

Secretaría o Instituto a cargo:	500	Secretaría de Servicios Públicos Municipales.
Unidad responsable de la	530	Dirección de Sanidad Municipal.
Proyecto:	SM05	Aseo público de calles, avenidas y lugares públicos





Secretaría de Planeación y Evaluación
Dirección de Planeación, Evaluación y Proyectos Estratégicos
Matriz de Indicadores para Resultados 2021

Estructura Analítica del Programa Presupuestario

Secretaría o Instituto a cargo:	500	Secretaría de Servicios Públicos Municipales.
Unidad responsable de la elaboración:	530	Dirección de Sanidad Municipal.
Proyecto:	SM05	Aseo público de calles, avenidas y lugares públicos

Problemática (Proviene del árbol del problema)	Solución (Proviene del árbol del objetivo)
Efectos	Fines
Calles, avenidas y lugares públicos sucios y con mala imagen	Calles, avenidas y lugares públicos limpios y con buena imagen
Reportes y quejas de la ciudadanía	Disminución de Reportes y quejas de la ciudadanía
Incumplimiento del servicio de aseo público del Municipio de Pachuca de Soto	Cumplimiento Satisfactorio del servicio de aseo público en en el del Municipio de Pachuca de Soto
Problema	Objetivo
Población objetivo	Población objetivo
Calles, avenidas y espacios Públicos de la ciudad de Pachuca	Calles, avenidas y espacios Públicos de la ciudad de Pachuca
Descripción del problema	Descripción del resultado esperado
No son eficientes las funciones de limpieza Pública en calles, avenidas y espacios públicos del Municipio.	Son eficientes las funciones de limpieza Pública en calles, avenidas y espacios públicos del Municipio.
Magnitud (Línea base)	Magnitud (Resultado esperado)
Incumplimiento del servicio de aseo público en las calles, avenidas y espacios públicos del Municipio de Pachuca de Soto.	Cumplimiento Satisfactorio del servicio de aseo público en las calles, avenidas y espacios públicos del Municipio de Pachuca de Soto.
Causas	Medios
Deficiente cobertura de Barrido Manual en Rutas programadas por saturación de las mismas	C1. Eficiente cobertura de Barrido Manual en Rutas de Barrido programadas
	A.1. Realizar las rutas de barrido manual.
Insuficientes cuadrillas de limpieza en Barrios, Colonias, Comunidades y Fraccionamientos del Municipio.	Suficientes Cuadrillas de limpieza en Barrios, Colonias, Comunidades y Fraccionamientos del Municipio.
	A.1. Realización cuadrillas de limpieza
Deficiente cobertura del vaciado y aseo de papeleras manuales instaladas en la ciudad.	Eficiente cobertura del vaciado y aseo de papeleras manuales instaladas en la ciudad
	A.1. Realización de vaciado de papeleras manuales

Elaboró

 Ing. Adriana Marisol Melo Pérez
 Directora de Sanidad Municipal

Revisó

 Mtra. Luvia Eresky Martínez Olmos
 Enlace de PBR's

Autorizó

 Ing. Jesús Álvarez Espinoza
 Secretario de Servicios Públicos



Secretaría de Planeación y Evaluación
Dirección de Planeación, Evaluación y Proyectos Estratégicos

Matriz de Indicadores para Resultados 2021

Datos del Proyecto													
Secretaría o Instituto a cargo:	Secretaría de Servicios Públicos Municipales.												
Unidad responsable de la elaboración:	Dirección de Sanidad Municipal.												
Nombre del Proyecto:	Aseso público de calles, avenidas y lugares públicos												
Definición del Proyecto:	Reingeniería y correcta planeación de limpieza como lo es barrido manual, cuadrillas de personal, aseso y vaciado de papeleras, se mejorará sustancialmente en tiempo y forma el Servicio de Aseso público de la ciudad de Pachuca de Soto para dar cumplimiento a los procesos de certificación.												
Beneficiarios del Proyecto:	Población del municipio de Pachuca de Soto.												
Alineación al PMD, Eje:	Pachuca con Infraestructura y Servicios de Calidad												
Objetivo Estratégico:	Servicios de Calidad												
Objetivo General:	Brindar servicios municipales económicos, eficientes y equitativos mediante la adecuada planeación, organización y seguimiento a la prestación oportuna y con responsabilidad, mostrando una evolución paulatina de la administración pública hacia la mejora continua, con el objetivo de optimizar las condiciones en que se entregan los servicios a los ciudadanos.												
Acción Estratégica:	Implementar un programa integral que permita optimizar los servicios de limpieza de calles y avenidas en el municipio..												
Objetivo de los ODS:	12 12												
Meta del Objetivo:	Garantizar modalidades de consumo y producción sostenibles De aquí a 2030, reducir considerablemente la generación de desechos mediante actividades de prevención, reducción, reciclado y reutilización												
Modulo de la GDM:	Servicios Públicos												
Indicador:	Situación de limpia, recolección, traslado, tratamiento y disposición final de residuos												
Alineación transversal:	<table border="1"> <tr> <th>Perspectiva de Género</th> <th>Número de componente y/o actividad</th> <th>SIPPINNA:</th> <th>Número de componente y/o actividad</th> <th>Innovación</th> <th>Número de componente y/o actividad</th> </tr> <tr> <td></td> <td></td> <td></td> <td></td> <td></td> <td></td> </tr> </table>	Perspectiva de Género	Número de componente y/o actividad	SIPPINNA:	Número de componente y/o actividad	Innovación	Número de componente y/o actividad						
Perspectiva de Género	Número de componente y/o actividad	SIPPINNA:	Número de componente y/o actividad	Innovación	Número de componente y/o actividad								

Elaboró

 Ing. Adriana Marisol Melo Pérez
 Dirección de Sanidad Municipal

Revisó

 Mtra. Claudia Eresky Martínez Olmos
 Enlace de PBR

Autorizó

 Ing. Jesús Álvarez Espinoza
 Secretario de Servicios Públicos Municipales

Secretaría de Planeación y Evaluación
Dirección de Planeación, Evaluación y Proyectos Estratégicos

Matriz de Indicadores para Resultados 2021

Datos del Proyecto	
Secretaría o Instituto a cargo:	500 Secretaría de Servicios Públicos Municipales.
Unidad responsable de la	530 Dirección de Sanidad Municipal.
Nombre del Proyecto:	SMD5 Aseo público de calles, avenidas y lugares públicos

Matriz de Indicadores para Resultados					
Nivel	Objetivos	Indicadores	Fuentes de Información	Medios de verificación	Supuestos
Fin	Contribuir a brindar un servicio de limpieza eficiente en calles, avenidas y espacios públicos del Municipio, mediante la atención en tiempo y forma, para dar cumplimiento a los procesos de certificación.	Satisfacción Ciudadana respecto al servicio de aseo público en calles, avenidas y espacios públicos de la ciudad	Archivo de información de la Dirección Municipal	Encuestas de Satisfacción ciudadana	Que se tenga una satisfacción ciudadana de más del 80%
Propósito	Las funciones de limpieza en calles, avenidas y espacios públicos de la ciudad de pachuca son eficientes	Porcentaje de cobertura del servicio de aseo público programado en calles, avenidas y espacios públicos de la ciudad	Archivo de información de la Dirección Municipal.	Oficios, reportes, evidencias fotográficas, Bitácoras, Logísticas	Que el porcentaje de cobertura del Servicio de aseo público programado en calles, avenidas y espacios públicos sea mayor al 80%
Componentes	Eficiente Cobertura de Barrido Manual en Rutas del Barrio programadas	Porcentaje de cobertura de Barrido Manual en rutas programadas	Archivo de información de la Dirección Municipal.	Bitácoras de rastreador de barrio manual.	Que el porcentaje de cobertura de Barrido manual en rutas programadas sea mayor al 90%
Componentes	Suficientes Cuadrillas de Limpieza en Barrios, Colonias, Comunidades y Fraccionamiento del Municipio	Porcentaje de cuadrillas de limpieza atendidas, programadas y por solicitud ciudadana	Archivo de información de la Dirección Municipal.	Oficios, reportes, evidencias fotográficas	Que el porcentaje de cuadrillas atendidas por programación y a solicitud ciudadana sea mayor al 80%
Componentes	Eficiente cobertura del vaciado y aseo de papeleras manuales instaladas en la ciudad	Porcentaje de cobertura de vaciado y aseo de papeleras manuales instaladas en la ciudad	Archivo de información de la Dirección Municipal.	Oficios, reportes, evidencias fotográficas, Bitácoras, Logísticas	Que el porcentaje de cobertura de vaciado y aseo de papeleras sea mayor al 90%

C1	
Actividades	A.1. Realizar las rutas de barrio manual.
	Número de rutas atendidas.
	Archivo de información de la Dirección Municipal.

C2	
Actividades	A.1. Realización cuadrillas de limpieza
	Número de cuadrillas de limpieza atendidas
	Archivo de información de la Dirección Municipal.

C3	
Actividades	A.1. Realización de vaciado de papeleras manuales
	Número de papeleras manuales atendidas
	Archivo de información de la Dirección Municipal.


 Oficios, reportes, evidencias fotográficas, Bitácoras, Logísticas

Ficha de Indicador

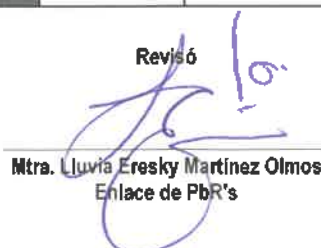
Datos del Proyecto		
Secretaría o Instituto a cargo:	500	Secretaría de Servicios Públicos Municipales.
Unidad responsable de la elaboración:	530	Dirección de Sanidad Municipal.
Proyecto:	SM05	Aseo público de calles, avenidas y lugares públicos
Definición del Proyecto:	Reingeniería y correcta planeación de limpieza como lo es barrido manual, cuadrillas de personal, aseo y vaciado de papeleras, se mejorará sustancialmente en tiempo y forma el Servicio de Aseo público de la ciudad de Pachuca de Soto para dar cumplimiento a los procesos de certificación.	
Beneficiarios del Proyecto:	314331	Población del municipio de Pachuca de Soto.
Alineación al PMD, Eje:	5	Pachuca con Infraestructura y Servicios de Calidad
Objetivo Estratégico:	5.5	Servicios de Calidad
Objetivo General:	5.5.A.	Brindar servicios municipales económicos, eficientes y equitativos mediante la adecuada planeación, organización y seguimiento a la prestación oportuna y con responsabilidad, mostrando una evolución paulatina de la administración pública
Acción Estratégica:	5.5.A.5	Implementar un programa integral que permita optimizar los servicios de limpieza de calles y avenidas en el municipio..

Datos de Identificación del Indicador			
Nombre del Componente:	Eficiente Cobertura de Barrido Manual en Rutas de Barrido programadas		
Nombre del Indicador:	Porcentaje de cobertura de Barrido Manual en rutas programadas		
Tipo de Indicador:	Estratégico		Gestión x
Dimensión a Medir:	Eficacia	x	Eficiencia
	Calidad		Economía

Datos del Indicador			
Fórmula:	NRBMA/NRBMO X 100		
Variables:	%CRBMP Porcentaje de Cobertura de Rutas de Barrido Manual Programadas NRBMA Número de Rutas de Barrido Manual Atendidas NRBMP Número de Rutas de Barrido Manual Programadas		
Unidad de medida (variables):	Numero De Rutas de Barrido Manual Atendidas		
Medios de verificación:	Bitácoras de rastreabilidad de barrido manual.		
Unidad de medida del resultado:	Porcentaje de Cobertura de Rutas de Barrido Manual Programadas		
Frecuencia de medición:	mensual	Periodo de cumplimiento:	Anual
SemafORIZACIÓN:	Verde:	>66.66	Línea base:
	Amarillo:	<66.66	
	Rojo:	<33.33	

Elaboró

Ing. Adriana Marisol Melo Pérez
Directora de Sanidad Municipal

Revisó

Mtra. Lluvia Eresky Martínez Olmos
Enlace de PBR's

Autorizó

Ing. Jesús Álvarez Espinoza
Secretario de Servicios Públicos Municipales

Ficha de Indicador

Datos del Proyecto		
Secretaría o Instituto a cargo:	500	Secretaría de Servicios Públicos Municipales.
Unidad responsable de la elaboración:	530	Dirección de Sanidad Municipal.
Proyecto:	SM05	Aseo público de calles, avenidas y lugares públicos
Definición del Proyecto:	Reingeniería y correcta planeación de limpieza como lo es barrido manual, cuadrillas de personal, aseo y vaciado de papeleras, se mejorará sustancialmente en tiempo y forma el Servicio de Aseo público de la ciudad de Pachuca de Soto para dar cumplimiento a los procesos de certificación.	
Beneficiarios del Proyecto:	314331	Población del municipio de Pachuca de Soto.
Alineación al PMD, Eje:	5	Pachuca con Infraestructura y Servicios de Calidad
Objetivo Estratégico:	5.5	Servicios de Calidad
Objetivo General:	5.5.A.	Brindar servicios municipales económicos, eficientes y equitativos mediante la adecuada planeación, organización y seguimiento a la prestación oportuna y con responsabilidad, mostrando una evolución paulatina de la administración pública
Acción Estratégica:	5.5.A.5	Implementar un programa integral que permita optimizar los servicios de limpieza de calles y avenidas en el municipio..

Datos de Identificación del Indicador			
Nombre del Componente:	Suficientes Cuadrillas de Limpieza en Barrios, Colonias, COmunidades y Fraccionamiento del Municipio		
Nombre del Indicador:	Porcentaje de cuadrillas de limpieza atendidas, programadas y por solicitud ciudadana		
Tipo de Indicador:	Estratégico		Gestión x
Dimensión a Medir:	Eficacia	x	Eficiencia
	Calidad		Economía

Datos del Indicador			
Fórmula:	NCLA/NCLPYS X 100		
Variables:	%CLA NCLA Numero de Cuadrillas de Limpieza atendidas NCLPyS Numero de Cuadrillas de limpieza Programadas y solicitadas		
Unidad de medida (variables):	Cuadrillas de Limpieza atendidas		
Medios de verificación:	Oficios, reportes, evidencias fotograficas		
Unidad de medida del resultado:	Porcentaje de cuadrillas de limpieza atendidas		
Frecuencia de medición:	Mensual	Periodo de cumplimiento:	Anual
Semaforización:	Verde:	>66.66	Línea base:
	Amarillo:	<66.66	
	Rojo:	<33.33	

Elaboró

Ing. Adriana Marisol Melo Pérez
Directora de Sanidad Municipal

Revisó

Mtra. Elyvia Eresky Martínez Olmos
Enlace de PBR's

Autorizó

Ing. Jesús Álvarez Espinoza
Secretario de Servicios Públicos Municipales

Ficha de Indicador


Datos del Proyecto		
Secretaría o Instituto a cargo:	500	Secretaría de Servicios Públicos Municipales.
Unidad responsable de la elaboración:	530	Dirección de Sanidad Municipal.
Proyecto:	SM05	Aseo público de calles, avenidas y lugares públicos
Definición del Proyecto:	Reingeniería y correcta planeación de limpieza como lo es barrido manual, cuadrillas de personal, aseo y vaciado de papeleras, se mejorará sustancialmente en tiempo y forma el Servicio de Aseo público de la ciudad de Pachuca de Soto para dar cumplimiento a los procesos de certificación.	
Beneficiarios del Proyecto:	314331	Población del municipio de Pachuca de Soto.
Alineación al PMD, Eje:	5	Pachuca con Infraestructura y Servicios de Calidad
Objetivo Estratégico:	5.5	Servicios de Calidad
Objetivo General:	5.5.A.	Brindar servicios municipales económicos, eficientes y equitativos mediante la adecuada planeación, organización y seguimiento a la prestación oportuna y con responsabilidad, mostrando una evolución paulatina de la administración pública
Acción Estratégica:	5.5.A.5	Implementar un programa integral que permita optimizar los servicios de limpieza de calles y avenidas en el municipio..

Datos de Identificación del Indicador				
Nombre del Componente:	Eficiente cobertura del vaciado y aseo de papeleras manuales instaladas en la ciudad			
Nombre del Indicador:	Porcentaje de cobertura de vaciado y aseo de papeleras manuales instaladas en la ciudad			
Tipo de Indicador:	Estratégico		Gestión	x
Dimensión a Medir:	Eficacia	x	Eficiencia	
	Calidad		Economía	

Datos del Indicador			
Fórmula:	NPMA/NPMI X 100		
Variables:	%CVPMI porcentaje de Cobertura de vaciado de papeleras manuales instaladas NPMA Numero de papeleras manuales atendidas NPMI Numero de papeleras manuales Instaladas		
Unidad de medida (variables):	Papeleras Manuales atendidas		
Medios de verificación:	Oficios, reportes, evidencias fotograficas, Bitacoras, Logísticas		
Unidad de medida del resultado:	Porcentaje de cobertura de vaciado de papelera manuales instaladas		
Frecuencia de medición:	Trimestral	Período de cumplimiento:	Anual
SemafORIZACIÓN:	Verde:	>66.66	Línea base:
	Amarillo:	<66.66	
	Rojo:	<33.33	

Elaboró

Ing. Adriana Marisol Melo Pérez
Directora de Sanidad Municipal

Revisó

Mtra. Llovía Eresky Martínez Olmos
Enlace de Pbr's

Autorizó

Ing. Jesús Álvarez Espinoza
Secretario de Servicios Públicos Municipales



**Secretaría de Planeación y Evaluación
Dirección de Planeación, Evaluación y Proyectos Estratégicos**

Formato de Calendarización por Proyecto

Secretaría o Instituto a cargo:	500	Secretaría de Servicios Públicos Municipales.
Unidad responsable de la elaboración:	530	Dirección de Sanidad Municipal
Proyecto:	SM05	Aseo público de calles, avenidas y lugares públicos
Definición del Proyecto:	Reingeniería y correcta planeación de limpieza como lo es barrido manual, cuadrillas de personal, aseo y vaciado de papeleras, se mejorará sustancialmente en tiempo y forma el Servicio de Aseo público de la ciudad de Pachuca de Soto para dar cumplimiento a los procesos de certificación.	
Beneficiarios del Proyecto:	31,4331	Aseo público de calles, avenidas y lugares públicos

Presupuesto asignado por proyecto:

Calendarización de las Metas Anuales, Avance Programado

Componentes (Bienes / Servicios)	Nombre del Indicador	Unidad de medida	Enero	Febrero	Marzo	Abril	Mayo	Junio	Julio	Agosto	Septiembre	Octubre	Noviembre	Diciembre	Acumulado
Eficiente Cobertura de Barrido Manual en Ruas de Barrios programadas	Porcentaje de cobertura Manual en Ruas programadas	de Muro de Barrido Manual Atendidos	1,000	1,000	1,800	1,800	1,800	1,800	1,800	1,800	1,800	1,800	1,800	1,800	21,600
Suficientes Cuadrillas de Limpieza en Barrios, Colonias, Comunidades y Fraccionamiento del Municipio	cuadrillas de limpieza atendidas, programadas y por atender	Cuadrillas de Limpieza atendidas	50	50	50	50	50	50	50	50	50	50	50	50	600
Eficiente cobertura del vaciado y aseo de papeleras manuales instaladas en la ciudad	cobertura de vaciado y aseo de papeleras manuales instaladas en	Papeleras Manuales atendidas	176	176	176	176	176	176	176	176	176	176	176	176	2,112

Revisó:
Mtra. Leticia Freely Medina Olmos
Enlace de PLICs

Elaboró:
Ing. Adriana Marcela Mero Pérez
Directora de Sanidad Municipal

Autorizó:
Ing. Andrés Aguilar Quintana
Secretario de Servicios Públicos Municipales