



Secretaría de Planeación y Evaluación  
Dirección de Planeación, Evaluación y Proyectos Estratégicos

Matriz de Indicadores para Resultados 2021  
**Diagnóstico del Problema**

Datos del Proyecto

Secretaría o Instituto a cargo:	500	Secretaría de Servicios Públicos Municipales
Unidad responsable de la elaboración:	520	Dirección de Alumbrado Público
Proyecto:	SM04	Mantenimiento de Alumbrado Público

**INDICADORES DE REFERENCIA**

Indicador elaborado por alguna Organización que servira como modelo para contextualizar el problema u objetivo.  
-Censo de Alumbrado Público que se elabora conjuntamente con C.F.E. y Municipio

**POBLACION O AREA DE ENFOQUE POTENCIAL**

Se refiere a la población total que enfrenta el problema o necesidad que justifica las acciones de política pública. (Identificación numérica)  
Población del Municipio de Pachuca de Soto

**POBLACION O AREA DE ENFOQUE OBJETIVO**

Se refiere a la población que un programa tiene capacidad para atender con respecto a la población potencial, y que cumple con los criterios de elegibilidad establecidos en su normatividad. (Identificación numérica)  
Población del Municipio de Pachuca de Soto

**DEFINICION DEL PROBLEMA**

Situación negativa + población afectada o potencial + características de la población afectada  
Mala imagen del Alumbrado Público en el Municipio

**PROPUESTA DE INTERVENCIÓN**

Explica brevemente la forma por la cual se pretende solucionar el problema y costo aproximado  
Alumbrado Público Funcional

**IDENTIFICACIÓN DE RIEZGOS ASOCIADOS A LA EJECUCIÓN DEL PROYECTO**

No poder brindar la atención oportuna respecto a la reparación de luminarias  
Interrupción del servicio en zonas externas  
Accidentes de Trabajo

\*ÁREAS DE ENFOQUE: Se hace referencia a un área geográfica por no poder definir como poblaciones.

Elaboró

Ing. Baldomero G. Badillo Alfaro  
Director de Alumbrado Público

Revisó

M.P. Lluvia Erensky Martínez Olmos  
Coordinadora Jurídica  
Enlace de PbR's

Autorizó

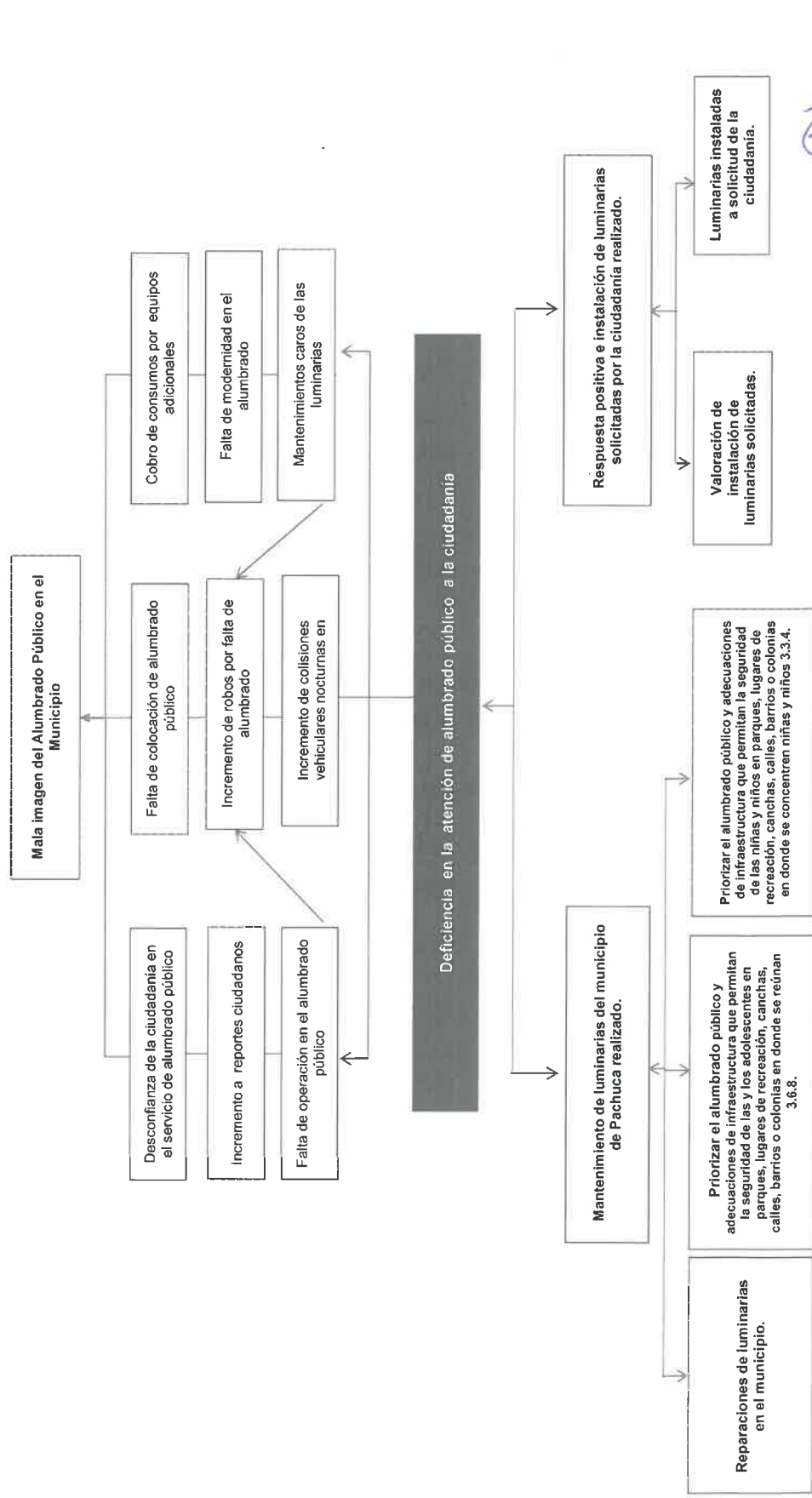
Ing. Jesús Álvarez Espinoza  
Secretario de Servicios Públicos  
Municipales



**Secretaría de Planeación y Evaluación**  
**Dirección de Planeación, Evaluación y Proyectos Estratégicos**

**Árbol de Problemas**

<b>Secretaría o Instituto a cargo:</b>	500	Secretaría de Servicios Públicos Municipales
<b>Unidad responsable de la</b>	520	Dirección de Alumbrado Público
<b>Proyecto:</b>	SM04	Mantenimiento de Alumbrado Público



Elaboró

Ing. Baldomero G. Badillo Alfaro  
 Director de Alumbrado Público

Revisó

M.P. Lluvia Erensky Martínez Olmos  
 Coordinadora Jurídica  
 Emapa de P.R.S.

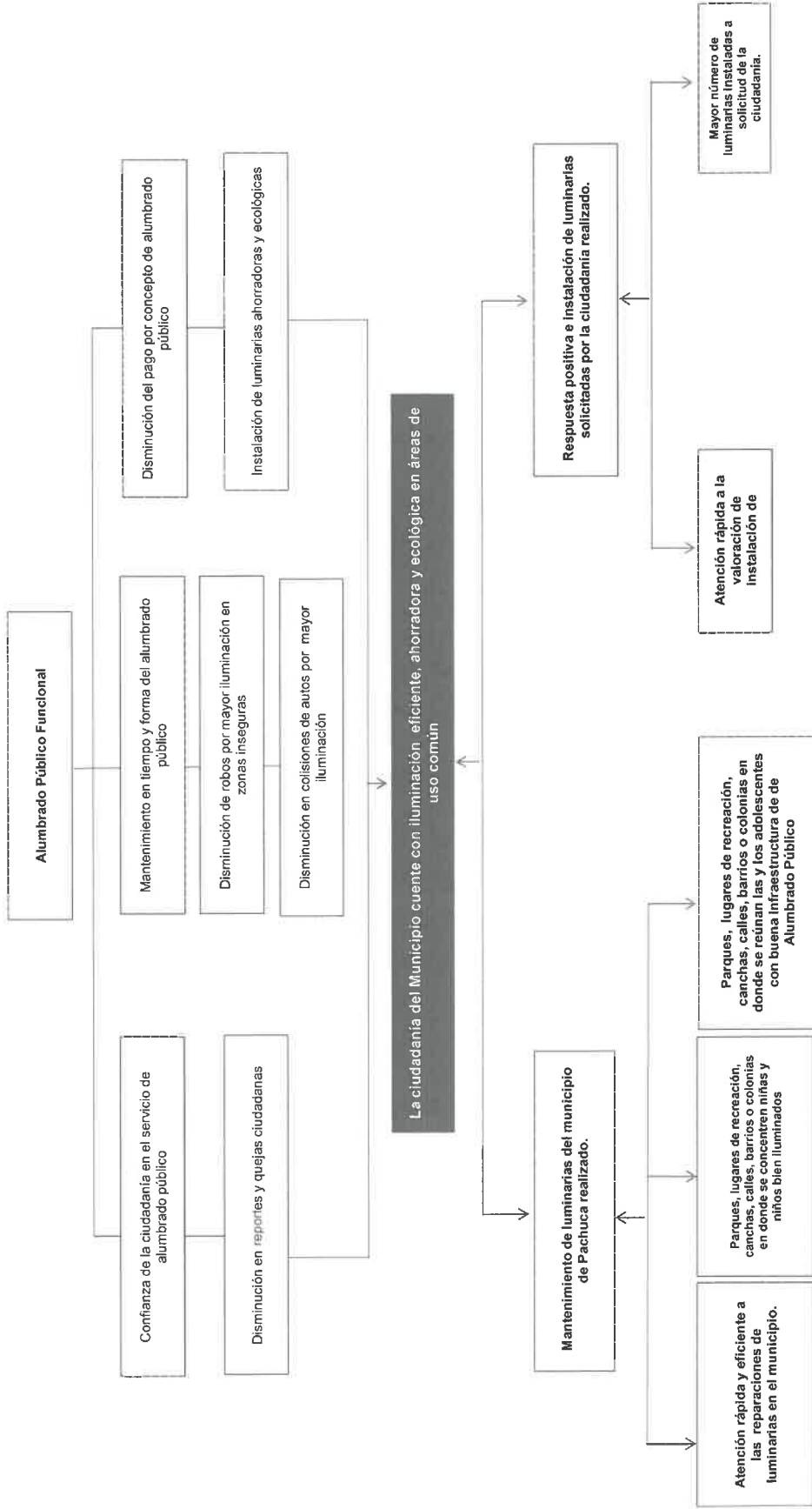
Ing. Jesús Álvarez Espinoza  
 Secretario de Servicios Públicos Municipales



**Secretaría de Planeación y Evaluación**  
**Dirección de Planeación, Evaluación y Proyectos Estratégicos**

**Árbol de Objetivos**

Secretaría o Instituto a cargo:	500	Secretaría de Servicios Públicos Municipales
Unidad responsable de la	520	Dirección de Alumbrado Público
Proyecto:	SM04	Mantenimiento de Alumbrado Público



Elaboró

Ing. Baldomero G. Badillo Alfaro  
 Director de Alumbrado Público

Revisó

M.P. Luvia Erensky Martínez Olmos  
 Coordinadora Jurídica  
 Enlace de PPP's

Ing. Jesús Álvarez Espinoza  
 Secretario de Servicios Públicos Municipales



**Secretaría de Planeación y Evaluación**  
**Dirección de Planeación, Evaluación y Proyectos Estratégicos**  
**Matriz de Indicadores para Resultados 2021**

**Estructura Analítica del Programa Presupuestario**

<b>Secretaría o Instituto a cargo:</b>	500	Secretaría de Servicios Públicos Municipales
<b>Unidad responsable de la elaboración:</b>	520	Dirección de Alumbrado Público
<b>Proyecto:</b>	SM04	Mantenimiento de Alumbrado Público

<b>Problemática</b> (Proviene del árbol del problema)	<b>Solución</b> (Proviene del árbol del objetivo)
<b>Efectos</b>	<b>Fines</b>
Mala Imagen del Alumbrado Público en el Municipio	Alumbrado Público funcional y eficiente
<b>Problema</b>	<b>Objetivo</b>
<b>Población objetivo</b>	<b>Población objetivo</b>
Población del Municipio de Pachuca	Población del Municipio de Pachuca
<b>Descripción del problema</b>	<b>Descripción del resultado esperado</b>
Mala imagen del Alumbrado Público en el Municipio	Alumbrado Público Funcional
<b>Magnitud (Línea base)</b>	<b>Magnitud (Resultado esperado)</b>
Población del Municipio de Pachuca de Soto	Población del Municipio de Pachuca de Soto
<b>Causas</b>	<b>Medios</b>
Reparaciones de luminarias en el municipio.	Atención rápida y eficiente a las reparaciones de luminarias en el municipio
Priorizar el alumbrado público y adecuaciones de infraestructura que permitan la seguridad de las niñas y niños en parques, lugares de recreación, canchas, calles, barrios o colonias en donde se concentren niñas y niños	Parques, lugares de recreación, canchas, calles, barrios o colonias en donde se concentren niñas y niños bien iluminados
Priorizar el alumbrado público y adecuaciones de infraestructura que permitan la seguridad de las y los adolescentes en parques, lugares de recreación, canchas, calles, barrios o colonias en donde se reúnan	Parques, lugares de recreación, canchas, calles, barrios o colonias en donde se reúnan las y los adolescentes con buena infraestructura de Alumbrado Público
Valoración de instalación de luminarias solicitadas.	Atención rápida a la valoración de instalación de luminarias solicitadas.
Luminarias instaladas a solicitud de la ciudadanía.	Mayor número de luminarias instaladas a solicitud de la ciudadanía.

Elaboró

Ing. Baldomero G. Badillo Alfaro  
 Director de Alumbrado Público

Revisó

M.P. Lluvia Erensky Martínez Olmos  
 Coordinadora Jurídica  
 Enlace de PBR's

Autorizó

Ing. Jesús Álvarez Espinoza  
 Secretario de Servicios Públicos Municipales

**Matriz de Indicadores para Resultados 2021**

Datos del Proyecto	
<b>Secretaría o instituto a cargo:</b>	Secretaría de Servicio Municipales
<b>Unidad responsable de la elaboración:</b>	Dirección de Alumbrado Público
<b>Nombre del Proyecto:</b>	Mantenimiento de Alumbrado Público
<b>Definición del Proyecto:</b>	Brindar seguridad a la ciudadanía en sus desplazamientos nocturnos, mediante un alumbrado público eficiente, ecológico y ahorrador.
<b>Beneficiarios del Proyecto:</b>	Población del Municipio de Pachuca de Soto.
<b>Alineación al PMD, Eje:</b>	Pachuca con infraestructura y servicios de calidad
<b>Objetivo Estratégico:</b>	Servicios de Calidad
<b>Objetivo General:</b>	Brindar servicios municipales económicos, eficientes y equitativos mediante la adecuada planeación, organización y seguimiento a la prestación oportuna y con responsabilidad, mostrando una evolución paulatina de la administración pública hacia la mejora continua, con el objetivo de optimizar las condiciones en que se entregan los servicios a los ciudadanos.
<b>Acción Estratégica:</b>	Incrementar el servicio de alumbrado público en las calles del municipio, agilizandando las inspecciones e instalaciones requeridas, así como la optimización de los recursos humanos y materiales del municipio. Reducir costos e impacto ambiental mediante el uso de tecnología LED en todo el alumbrado público. Elaborar un Reglamento de Alumbrado Público dirigido a nuevos desarrollos habitacionales.
<b>Objetivo de los ODS:</b>	7, 11, 16
<b>Meta del Objetivo:</b>	De aquí a 2030, garantizar el acceso universal a servicios energéticos asequibles, fiables y modernos.
<b>Modulo de la GDM:</b>	Servicios Públicos
<b>Indicador:</b>	Variable 1 / Variable 2 * (100) Tramos de calles y espacios públicos que disponen del servicio de alumbrado público con luminarias funcionando / Tramos de calles y espacios públicos del Municipio (100)
<b>Alineación transversal:</b>	<b>SIPPINNA:</b> A.1.2 A.1.3 <b>Innovación</b>

Elaboró

Ing. Baldomero G. Badillo Alfaro  
Director de Alumbrado Público

Revisó

M.P. Lluvia Erensky Martínez Olmos  
Coordinadora Jurídica  
Enlace de PIR's

Ing. Jesús Álvarez Espinoza  
Secretario de Servicios Públicos Municipales



**Secretaría de Planeación y Evaluación**  
Dirección de Planeación, Evaluación y Proyectos Estratégicos

**Matriz de Indicadores para Resultados 2021**

Datos del Proyecto	
Secretaría o Instituto a cargo:	500 Secretaría de Servicios Públicos Municipales
Unidad responsable de la	520 Dirección de Alumbrado Público
Nombre del Proyecto:	SM04 Mantenimiento de Alumbrado Público

Matriz de Indicadores para Resultados					
Nivel	Objetivos	Indicadores	Fuentes de información	Medios de verificación	Supuestos
<b>Fin</b>	Mantener en óptimas condiciones de servicio el alumbrado público mediante la reparación y mantenimiento a la infraestructura del municipio de Pachuca de Soto.	Porcentaje de número de luminarias atendidas.	Archivo de información de la Dirección de Alumbrado Público.	Censo de alumbrado vigente y reportes de atenciones.	Que se cuente con los recursos humanos y materiales, así como de equipo especializado.
<b>Propósito</b>	La ciudadanía del municipio cuente con iluminación eficiente, ahorradora y ecológica en áreas de uso común.	Porcentaje de número de luminarias en servicio	Archivo de información de la Dirección de Alumbrado Público.	Contrato de reemplazo de luminarias de diferentes tecnologías a tecnología LED y censo de servicios no medidos.	Que se cuente con material y equipo suficiente.
<b>Componentes</b>	C.1. Mantenimiento de luminarias del municipio de Pachuca realizado.	Porcentaje de luminarias que recibieron mantenimiento.	Archivo de información de la Dirección de Alumbrado Público.	Reporte mensual de mantenimiento.	Que se cuente con los recursos humanos y materiales, así como de equipo especializado.
<b>Componentes</b>	C.2. Respuesta positiva e instalación de luminarias solicitadas por la ciudadanía realizado.	Porcentaje de luminarias instaladas.	Archivo de información de la Dirección de Alumbrado Público.	Reporte de ordenes de servicio.	Que se cuente con material y equipo suficiente. Además de que la valoración resulte positiva.
<b>Actividades</b>	A.1.1. Reparaciones de luminarias en el municipio.	Número de luminarias reparadas.	<b>C1</b>		
	A.1.2. Priorizar el alumbrado público y adecuaciones de infraestructura que permitan la seguridad de las niñas y niños en parques, lugares de recreación, canchas, calles, barrios o colonias en donde se concentren niñas y niños	Número de adecuaciones realizadas.	Archivo de información de la Dirección de Alumbrado Público.	Reporte de ordenes de servicio.	Que se cuente con los recursos humanos y materiales, así como de equipo especializado.
<b>Actividades</b>	A.1.3. Priorizar el alumbrado público y adecuaciones de infraestructura que permitan la seguridad de las y los adolescentes en parques, lugares de recreación, canchas, calles, barrios o colonias en donde se reúnan	Número de adecuaciones realizadas.	Archivo de información de la Dirección de Alumbrado Público.	Reporte de ordenes de servicio.	Que se cuente con los recursos humanos y materiales, así como de equipo especializado.



**Secretaría de Planeación y Evaluación**  
**Dirección de Planeación, Evaluación y Proyectos Estratégicos**

**Matriz de Indicadores para Resultados 2021**

<b>Actividades</b>	A.2.1. Valoración de instalación de luminarias solicitadas.	Número de valorizaciones de luminarias realizadas.	Archivo de información de Alumbrado Público.	Reporte de ordenes de servicio.	Que se cuente con la infraestructura eléctrica necesaria.
<b>Actividades</b>	A.2.2. Luminarias instaladas a solicitud de la ciudadanía.	Número de luminarias instaladas.	Archivo de información de Alumbrado Público.	Reporte de ordenes de servicio.	Que la valoración realizada resulte positiva.

Elaboró

Ing. Baldomero G. Badillo Alfaro  
 Director de Alumbrado Público

Revisó

M.P. Luvia Erensky Martínez Olmos  
 Coordinadora Jurídica  
 Enteca de PDR's

Autorizó

Ing. Jesús Álvarez Espinoza  
 Secretario de Servicios Públicos  
 Municipales

**Ficha de Indicador**

Datos del Proyecto		
Secretaría o Instituto a cargo:	500	Secretaría de Servicios Públicos Municipales
Unidad responsable de la elaboración:	520	Dirección de Alumbrado Público
Proyecto:	SM04	Mantenimiento de Alumbrado Público
Definición del Proyecto:	Brindar seguridad a la ciudadanía en sus desplazamientos nocturnos, mediante un alumbrado público eficiente, ecológico y ahorrador.	
Beneficiarios del Proyecto:	279416	Población del Municipio de Pachuca de Soto.
Alineación al PMD, Eje:	5	Pachuca con infraestructura y servicios de calidad
Objetivo Estratégico:	5.5	Servicios de Calidad
Objetivo General:	5.5.A.	Brindar servicios municipales económicos, eficientes y equitativos mediante la adecuada planeación, organización y seguimiento a la prestación oportuna y con responsabilidad, mostrando una evolución paulatina de la administración pública.
Acción Estratégica:	5.5.A.2 5.1.A.1 5.5.A.3	Incrementar el servicio de alumbrado público en las calles del municipio, agilizando las inspecciones e instalaciones requeridas, así como la optimización de los recursos humanos y materiales del municipio.

Datos de Identificación del Indicador				
Nombre del Componente:	C.1. Mantenimiento de luminarias del municipio de Pachuca realizado.			
Nombre del Indicador:	Porcentaje de luminarias que recibieron mantenimiento.			
Tipo de Indicador:	<b>Estratégico</b>		<b>Gestión</b>	X
Dimensión a Medir:	<b>Eficacia</b>	X	<b>Eficiencia</b>	
	<b>Calidad</b>		<b>Economía</b>	

Datos del Indicador				
Fórmula:	PLRM=(NLRM/NLPM)*100			
Variables:	PLRM=Porcentaje de Luminarias que Recibieron Mantenimiento. NLRM= Número de Luminarias que Recibieron Mantenimiento. NLPM= Número de Luminarias Programadas para Mantenimiento			
Unidad de medida (variables):	Luminarias			
Medios de verificación:	Reporte mensual de mantenimiento.			
Unidad de medida del resultado:	Porcentaje			
Frecuencia de medición:	Trimestral	<b>Período de cumplimiento:</b>		
Semafización:	<b>Verde:</b>	>66.66	<b>Línea base:</b>	2188
	<b>Amarillo:</b>	<66.66		
	<b>Rojo:</b>	<33.33		

Elaboró

Revisó

Autorizó

Ing. Baldomero G. Badillo Alfaro  
Director de Alumbrado Público

M.P. Lluvia Erensky Martínez Olmos  
Coordinadora Jurídica  
Enlace de PBR's

Ing. Jesús Álvarez Espinoza  
Secretario de Servicios Públicos  
Municipales







**Ficha de Indicador**

Datos del Proyecto		
Secretaría o Instituto a cargo:	500	Secretaría de Servicios Públicos Municipales
Unidad responsable de la elaboración:	520	Dirección de Alumbrado Público
Proyecto:	SM04	Mantenimiento de Alumbrado Público
Definición del Proyecto:	Brindar seguridad a la ciudadanía en sus desplazamientos nocturnos, mediante un alumbrado público eficiente, ecológico y ahorrador.	
Beneficiarios del Proyecto:	279416	Población del Municipio de Pachuca de Soto.
Alineación al PMD, Eje:	5	Pachuca con infraestructura y servicios de calidad
Objetivo Estratégico:	5.5	Servicios de Calidad
Objetivo General:	5.5.A.	Brindar servicios municipales económicos, eficientes y equitativos mediante la adecuada planeación, organización y seguimiento a la prestación oportuna y con responsabilidad, mostrando una evolución paulatina de la administración pública
Acción Estratégica:	5.5.A.2 5.1.A.1 5.5.A.3	Incrementar el servicio de alumbrado público en las calles del municipio, agilizando las inspecciones e instalaciones requeridas, así como la optimización de los recursos humanos y materiales del municipio.

Datos de Identificación del Indicador				
Nombre del Componente:	C.2. Respuesta positiva e instalación de luminarias solicitadas por la ciudadanía realizado.			
Nombre del Indicador:	Porcentaje de luminarias instaladas.			
Tipo de Indicador:	<b>Estratégico</b>		<b>Gestión</b>	
Dimensión a Medir:	<b>Eficacia</b>		<b>Eficiencia</b>	
	<b>Calidad</b>		<b>Economía</b>	

Datos del Indicador				
Fórmula:	$PLI = (NLI/NLP) * 100$			
Variables:	PNLI= Porcentaje de Luminarias Instaladas NLI= Número de Luminarias Instaladas NLP= Número de Luminarias Programadas			
Unidad de medida (variables):	Luminarias Instaladas			
Medios de verificación:	Reporte de ordenes de servicio.			
Unidad de medida del resultado:	Porcentaje			
Frecuencia de medición:	Trimestral	Período de cumplimiento:		
SemafORIZACIÓN:	<b>Verde:</b>	>66.66	Línea base:	292
	<b>Amarillo:</b>	<66.66		
	<b>Rojo:</b>	<33.33		

Elaboró

Ing. Baldomero G. Badillo Alfaro  
Director de Alumbrado Público

Revisó

M.P. Lluvia Erensky Martínez Ojmos  
Coordinadora Jurídica  
Enlace de PbR's

Autorizó

Ing. Jesús Álvarez Espinoza  
Secretario de Servicios Públicos Municipales



**Secretaría de Planeación y Evaluación  
Dirección de Planeación, Evaluación y Proyectos Estratégicos**

**Formato de Calendarización por Proyecto**

<b>Secretaría o Instituto a cargo:</b>	500	Secretaría de Servicios Públicos Municipales
<b>Unidad responsable de la elaboración:</b>	520	Dirección de Alumbrado Público
<b>Proyecto:</b>	SM04	Mantenimiento de Alumbrado Público
<b>Definición del Proyecto:</b>		
<b>Beneficiarios del Proyecto:</b>	279416	Mantenimiento de Alumbrado Público

Presupuesto asignado por proyecto: \$ 67,502,704.00

**Calendarización de las Metas Anuales, Avance Programado**

Componentes (Bienes / Servicios)	Nombre del indicador	Unidad de medida	Enero	Febrero	Marzo	Abril	Mayo	Junio	Julio	Agosto	Septiembre	Octubre	Noviembre	Diciembre	Acumulado
C.1. Mantenimiento de luminarias del municipio de Pachuca realizado.	Porcentaje de luminarias que recibieron mantenimiento.	Luminarias	207	109	0	208	208	208	208	208	208	208	208	208	2188
C.2. Respuesta positiva e instalación de luminarias solicitadas por la ciudadanía realizado.	Porcentaje de luminarias instaladas.	Luminarias instaladas	20	11	0	29	29	29	29	29	29	29	29	29	292

Elaboró

Ing. Baldomero G. Badillo Alfaro  
Director de Alumbrado Público

Revisó

M. P. Luvia Erensky Martínez Olmos  
Coordinadora Jurídica  
Enlace de PIR's

Autorizó

Ing. Jesús Alvarado Pinoza  
Secretario de Servicios Públicos Municipales