



**Secretaría de Planeación y Evaluación
Dirección de Planeación, Evaluación y Proyectos Estratégicos**

Matriz de Indicadores para Resultados 2022

Diagnóstico del Problema

Datos del Proyecto

Secretaría o Instituto a cargo:	500	Secretaría de Servicios Públicos Municipales
Unidad responsable de la elaboración:	500	Secretaría de Servicios Públicos Municipales
Proyecto:	SM02	Mejoramiento de la imagen urbana en los espacios públicos, fuentes y monumentos de la ciudad.

INDICADORES DE REFERENCIA

Datos del IMIP (Instituto Municipal de Investigación y Planeación) del año 2020.

POBLACION O AREA DE ENFOQUE POTENCIAL

Población del municipio de Pachuca 314,331

POBLACION O AREA DE ENFOQUE OBJETIVO

Población en general 314,331

DEFINICION DEL PROBLEMA

Abandono de la obra civil y mobiliario o equipamiento de los espacios públicos, parques, fuentes y monumentos de la ciudad que durante años fueron dañados y no hubo reparación ya que son importantes para la sana convivencia.

PROPUESTA DE INTERVENCION

Contribuir al mejoramiento de la imagen urbana mediante el diseño de espacios públicos, permitiendo que vecinos y ciudadanía se identifiquen con ellos.

IDENTIFICACIÓN DE RIESGOS ASOCIADOS A LA EJECUCIÓN DEL PROYECTO

La falta de empatía de la ciudadanía o grupos sociales para la conservación de los espacios públicos rehabilitados o diseñados, derivado a su pronto deterioro por acciones de vandalismo.

*ÁREAS DE ENFOQUE: Se hace referencia a un área geográfica por no poder definir como poblaciones.

Elaboró

Luis Miguel León Cerón
Director de Imagen Urbana

Revisó

M.P. Lluvia Erensky Martínez Olmos
Coordinadora Jurídica
Enlace Pbr

Autorizó

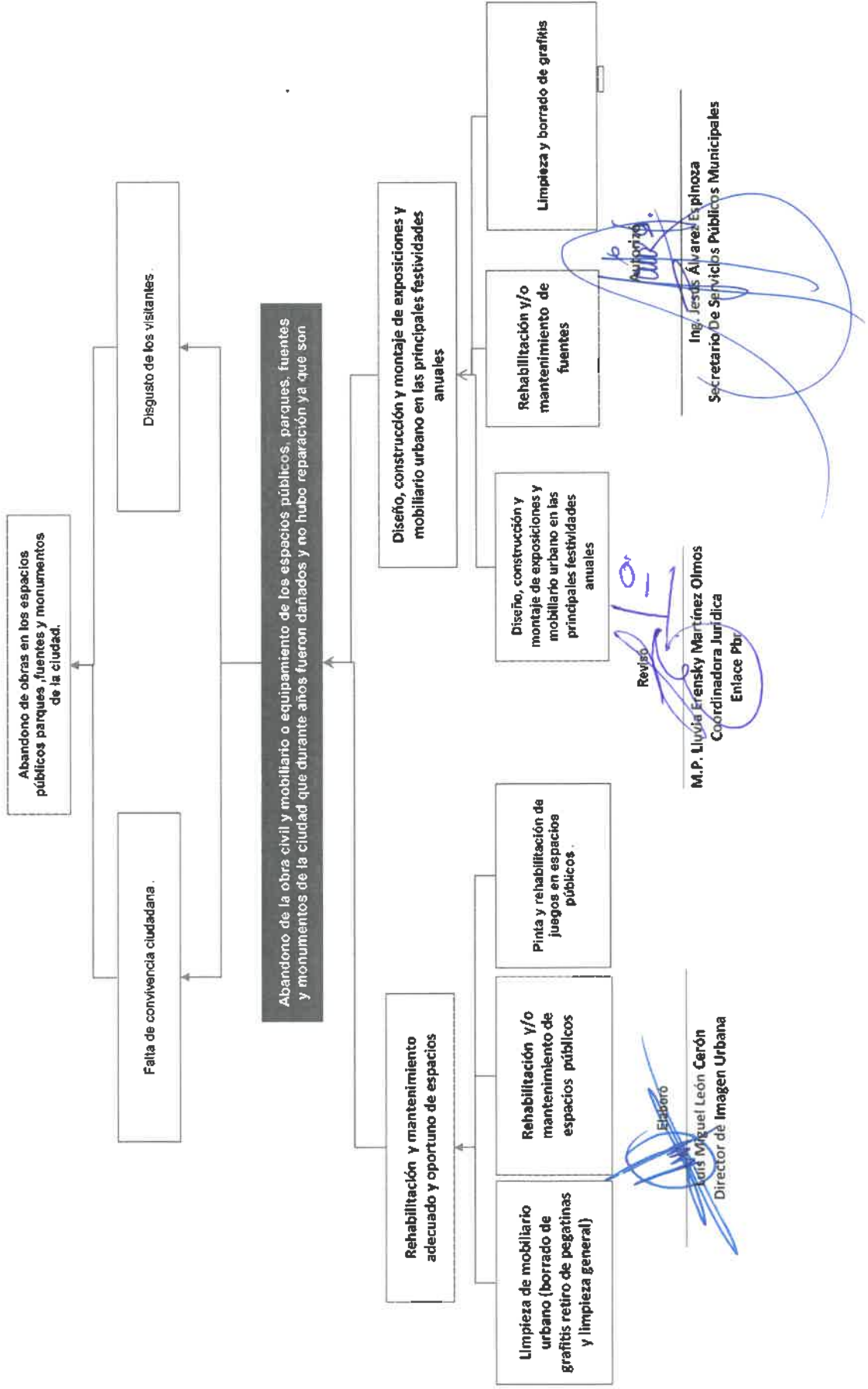
Ing. Jesús Álvarez Espinoza
Secretario De Servicios Públicos
Municipales



Secretaría de Planeación y Evaluación
Dirección de Planeación, Evaluación y Proyectos Estratégicos

Árbol de Problemas

Secretaría o Instituto a cargo:	500	Secretaría de Servicios Públicos Municipales
Unidad responsable de la	500	Secretaría de Servicios Públicos Municipales
Proyecto:	SM02	Mejoramiento de la imagen urbana en los espacios públicos, fuentes y monumentos de la ciudad.

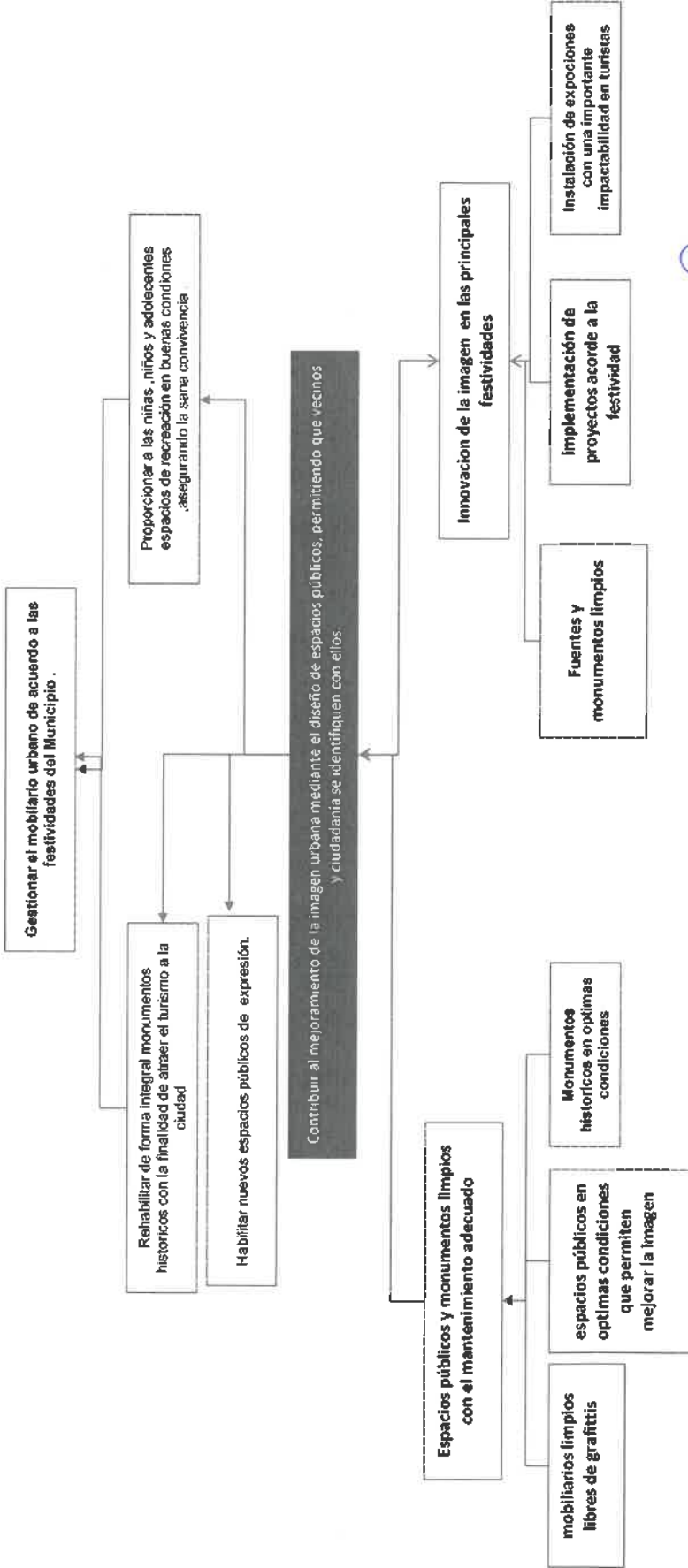




Secretaría de Planeación y Evaluación
Dirección de Planeación, Evaluación y Proyectos Estratégicos

Arbol de Objetivos

Secretaría o Instituto a cargo:	500	Secretaría de Servicios Públicos Municipales
Unidad responsable de la	500	Secretaría de Servicios Públicos Municipales
Proyecto:	SM02	Mejoramiento de la imagen urbana en los espacios públicos, fuentes y monumentos de la ciudad.



Elaboró

 Miguel León Cerón
 Director de Imagen Urbana

Revisó

 M.P. Iruya Erensky Martínez Olmos
 Coordinadora Jurídica
 Enlace Pb

Autorizó

 Ing. Jesús Álvarez Espinoza
 Secretario De Servicios Públicos Municipales



Secretaría de Planeación y Evaluación
 Dirección de Planeación, Evaluación y Proyectos Estratégicos

Matriz de Indicadores para Resultados 2022

		Datos del Proyecto	
Secretaría o Instituto a cargo:	500	Secretaría de Servicios Públicos Municipales	
Unidad responsable de la elaboración:	500	Secretaría de Servicios Públicos Municipales	
Nombre del Proyecto:	SM02	Mejoramiento de la imagen urbana en los espacios públicos, fuentes y monumentos de la ciudad.	
Definición del Proyecto:	Contribuir al mejoramiento de la imagen urbana mediante el diseño de espacios públicos, permitiendo que vecinos y ciudadanía se identifiquen con ellos.		
Beneficiarios del Proyecto:	314,331	Población del municipio de Pachuca	
Alineación al PMD, Eje:	5	Pachuca con infraestructura y servicio de calidad	
Objetivo Estratégico:	5.5	Servicios de Calidad	
Objetivo General:	5.5.A	Brindar servicios municipales económicos, eficientes y equitativos mediante la adecuada planeación, organización y seguimiento a la prestación oportuna y con responsabilidad, mostrando una evolución paulatina de la administración pública hacia la mejora continua, con el objetivo de optimizar las condiciones en que se entregan los servicios a los ciudadanos.	
Acción Estratégica:	5.5.A.1	Brindar servicios con una mayor comunicación con los ciudadanos de nuestro municipio, para poder atender los problemas de ello.	
Objetivo de los ODS:	11		Intervinar logo ODS
Meta del Objetivo:	11.7	Lograr que las ciudades y los asentamientos humanos sean inclusivos, seguros, resilientes y sostenibles. De aquí a 2030, proporcionar acceso universal a zonas verdes y espacios públicos seguros, inclusivos y accesibles, en particular para las mujeres y los niños, las personas de edad y las personas con discapacidad	
Módulo de la GDM:	4		Intervinar logo GDM
Indicador:	4.3.2	Proyectos para mejorar la prestación de servicios públicos.	
Alineación transversal:	Perspectiva de Género	SIPPINNA:	Innovación
	Número de componente y/o actividad	2.3.1 y 4.6.5	Número de componente y/o actividad

Elaboró

 Luis Miguel León Cerón
 Director de Imagen Urbana

Revisó

 M.P. Luvia Erensky Martínez Olmos
 Coordinadora Jurídica
 Enlace PIR

Ing. Jesús Álvarez Espinoza
 Secretario De Servicios Públicos Municipales



Secretaría de Planeación y Evaluación
Dirección de Planeación, Evaluación y Proyectos Estratégicos

Matriz de Indicadores para Resultados 2022

Datos del Proyecto

Secretaría o Instituto a cargo:	500	Secretaría de Servicios Públicos Municipales
Unidad responsable de la	500	Secretaría de Servicios Públicos Municipales
Nombre del Proyecto:	SM02	Mejoramiento de la imagen urbana en los espacios públicos, fuentes y monumentos de la ciudad.

Matriz de Indicadores para Resultados

Nivel	Objetivos	Indicadores	Fuentes de información	Medios de verificación	Supuestos
Fin	Contribuir al mejoramiento de la imagen urbana mediante el programa de mantenimiento de los espacios públicos, fuentes y monumentos de la ciudad cuando estos se ven afectados	Porcentaje de espacios públicos atendidos	Archivo de información de la secretaria de servicios públicos municipales	Reporte mensual, requisición de material y evidencia fotográfica	Que se cuente con los recursos humanos, materiales y financieros
Propósito	Brindar a la ciudadanía y a los turistas espacios públicos, fuentes y monumentos en óptimas condiciones de uso y disfrute fomentando la convivencia, cultura e identidad como Pachuqueños	Porcentaje de espacios públicos atendidos	Archivo de información de la secretaria de servicios públicos municipales	Reporte mensual, requisición de material y evidencia fotográfica de los espacios públicos atendidos	Que se cuente con los recursos humanos, materiales y financieros
Componentes	c.1 Rehabilitación y mantenimiento adecuado y oportuno de espacios públicos, fuentes y monumentos realizados	Porcentaje de espacios públicos atendidos	Archivo de información de la secretaria de servicios públicos municipales	Reporte mensual, requisición de material y evidencia fotográfica de los espacios públicos rehabilitados	Que se cuente con los recursos humanos, materiales y financieros
Componentes	c.2 Diseño construcción y montaje de exposiciones y mobiliario urbano en las principales festividades anuales realizadas	Porcentaje de diseño, construcción y montaje de exposiciones	Archivo de información de la secretaria de servicios públicos municipales	Reporte mensual, requisición de material y evidencia fotográfica de diseño, construcción y montajes de exposiciones	Que se cuente con los recursos humanos, materiales y financieros
C1					
Actividades	A.1 Rehabilitación y/o mantenimiento de monumentos	Porcentaje de monumentos atendidos	Archivo de información de la secretaria de servicios públicos municipales	Reporte mensual, requisición de material y evidencia fotográfica	Que se cuente con los recursos humanos, materiales y financieros
Actividades	A.2 Rehabilitación y/o mantenimiento de espacios públicos	Porcentaje de rehabilitación de espacios públicos	Archivo de información de la secretaria de servicios públicos municipales	Reporte mensual, requisición de material y evidencia fotográfica	Que se cuente con los recursos humanos, materiales y financieros
Actividades	A.3 Mantenimiento de juegos en espacios públicos.	Porcentaje de mantenimiento de juegos atendidos	Archivo de información de la secretaria de servicios públicos municipales	Reporte mensual, requisición de material y evidencia fotográfica	Que se cuente con los recursos humanos, materiales y financieros



Secretaría de Planeación y Evaluación
Dirección de Planeación, Evaluación y Proyectos Estratégicos

Matriz de Indicadores para Resultados 2022

C2

Actividades	A.1 Rehabilitación y/o mantenimiento de monumentos	Porcentaje de monumentos de rehabilitación	Archivo de información de la secretaría de servicios públicos municipales	Reporte mensual, requisición de material y evidencia fotográfica	Que se cuente con los recursos humanos, materiales y financieros
Actividades	A.2 Rehabilitación y/o mantenimiento de fuentes	porcentaje de rehabilitación de fuentes	Archivo de información de la secretaría de servicios públicos municipales	Reporte mensual, requisición de material y evidencia fotográfica	Que se cuente con los recursos humanos, materiales y financieros
Actividades	A.3 Borrado de grafitis	Porcentaje de grafitis borrados	Archivo de información de la secretaría de servicios públicos municipales	Reporte mensual, requisición de material y evidencia fotográfica	Que se cuente con los recursos humanos, materiales y financieros

[Signature]
Luis Miguel León Cerón

[Signature]
M.P. Luvia Ezensky Martínez Ojmos
Coordinadora Jurídica

[Signature]
Autoriza
Ing. Jesús Álvarez Espinoza
Secretario De Servicios Públicos Municipales

Ficha de Indicador

Datos del Proyecto		
Secretaría o Instituto a cargo:	500	Secretaría de Servicios Públicos Municipales
Unidad responsable de la elaboración:	500	Secretaría de Servicios Públicos Municipales
Proyecto:	SM02	Mejoramiento de la imagen urbana en los espacios públicos, fuentes y monumentos de la ciudad.
Definición del Proyecto:	Contribuir al mejoramiento de la imagen urbana mediante el diseño de espacios públicos, permitiendo que vecinos y ciudadanía se identifiquen con ellos.	
Beneficiarios del Proyecto:	314331	Poblacion del municipio de Pachuca
Alineación al PMD, Eje:	5	Pachuca con infraestructura y servicio de calidad
Objetivo Estratégico:	5.5	Servicio de calidad
Objetivo General:	5.5.A	Mejoramiento en los servicios de atención con la ciudadanía
Acción Estratégica:	5.5.A.1	Brindar servicios con una mayor comunicación con los ciudadanos de nuestro municipio ,para poder atender los problemas de ello.

Datos de Identificación del Indicador				
Nombre del Componente:	c.1 Rehabilitación y mantenimiento adecuado y oportuno de espacios públicos , fuentes y monumentos realizados			
Nombre del Indicador:	Porcentaje de espacios públicos atendidos			
Tipo de Indicador:	Estratégico		Gestión	X
Dimensión a Medir:	Eficacia	X	Eficiencia	
	Calidad	X	Economía	

Datos del Indicador				
Fórmula:	$PEPA = (PEPR/PEPP) * 100$			
Variables:	PEPA= Porcentaje de espacios públicos atendidos PEPR= Porcentaje de espacios realizados PEPP= Porcentaje de espacios realizados			
Unidad de medida (variables):	Mejoramiento en los servicios de atención con la ciudadanía			
Medios de verificación:	Reporte mensual, requisición de material y evidencia fotográfica de los espacios públicos rehabi			
Unidad de medida del resultado:	Porcentaje			
Frecuencia de medición:			Período de cumplimiento:	Anual
SemafORIZACIÓN:	Verde:	>66.66	Línea base:	12
	Amarillo:	<66.66		
	Rojo:	<33.33		

Elaboró

Luis Miguel León Cerón
Director de Imagen Urbana

Revisó

M.P. Lluvia Erensky Martínez Olmos
Coordinadora Jurídica

Autorizó

Ing. Jesús Álvarez Espinoza
Secretario De Servicios Públicos



Secretaría de Planeación y Evaluación
Dirección de Planeación, Evaluación y Proyectos Estratégicos

Ficha de Indicador

Datos del Proyecto		
Secretaría o Instituto a cargo:	500	Secretaría de Servicios Públicos Municipales
Unidad responsable de la elaboración:	500	Secretaría de Servicios Públicos Municipales
Proyecto:	SM02	Mejoramiento de la imagen urbana en los espacios públicos, fuentes y monumentos de la ciudad.
Definición del Proyecto:	Contribuir al mejoramiento de la imagen urbana mediante el diseño de espacios públicos, permitiendo que vecinos y ciudadanía se identifiquen con ellos.	
Beneficiarios del Proyecto:	314331	Poblacion del municipio de Pachuca
Alineación al PMD, Eje:	5	Pachuca con infraestructura y servicio de calidad
Objetivo Estratégico:	5.5	Brindar servicios municipales económicos , eficientes y equitativos mediante la adecuada planeación, organización y seguimiento a la prestación oportuna y con responsabilidad, mostrando una evolución paulatina de la administración pública
Objetivo General:	5.5.A	Mejoramiento en los servicios de atención con la ciudadanía
Acción Estratégica:	5.5.A.1	Brindar servicios con una mayor comunicación con los ciudadanos de nuestro municipio ,para poder atender los problemas de ello.

Datos de Identificación del Indicador				
Nombre del Componente:	c.2 Diseño construcción y montaje de exposiciones y mobiliario urbano en las principales festividades anuales realizadas			
Nombre del Indicador:	Porcentaje de diseño, construcción y montaje de exposiciones			
Tipo de Indicador:	Estratégico		Gestión	X
Dimensión a Medir:	Eficacia	X	Eficiencia	
	Calidad		Economía	

Datos del Indicador			
Fórmula:	$PDCME = (PDCMER / PDCMEP) * 100$		
Variables:	PDCME=Porcentaje de diseño, construcción y montaje de exposiciones PDCME=Porcentaje de diseño, construcción y montaje de exposiciones realizados PDCME=Porcentaje de diseño, construcción y montaje de exposiciones programados		
Unidad de medida (variables):	Diseño, construcción y montaje de exposiciones		
Medios de verificación:	Reporte mensual, requisición de material y evidencia fotográfica de diseño, construcción y montaje		
Unidad de medida del resultado:	Porcentaje		
Frecuencia de medición:		Período de cumplimiento:	Anual
SemafORIZACIÓN:	Verde:	>66.66	Línea base:
	Amarillo:	<66.66	
	Rojo:	<33.33	
			12

Elaboró

Luis Miguel León Cerón
 Director de Imagen Urbana

Revisó

M.P. Lluvia Erensky Martínez Olmos
 Coordinadora Jurídica
 Enlace Pbr

Autorizó

Ing. Jesús Álvarez Espinoza
 Secretario De Servicios Públicos
 Municipales



**Secretaría de Planeación y Evaluación
Dirección de Planeación, Evaluación y Proyectos Estratégicos**

Formato de Calendarización por Proyecto 2022

Secretaría o Instituto a cargo:	500	Secretaría de Servicios Públicos Municipales
Unidad responsable de la elaboración:	500	Secretaría de Servicios Públicos Municipales
Proyecto:	SM02	Mejoramiento de la imagen urbana en los espacios públicos, fuentes y monumentos de la ciudad.
Definición del Proyecto:	Contribuir al mejoramiento de la imagen urbana mediante el diseño de espacios públicos, permitiendo que vecinos y ciudadanía se identifiquen con ellos.	
Beneficiarios del Proyecto:	314331	Mejoramiento de la imagen urbana en los espacios públicos, fuentes y monumentos de la ciudad.

Presupuesto asignado por proyecto:

Calendarización de las Metas Anuales, Avance Programado

Componentes (Bienes / Servicios)	Nombre del indicador	Unidad de medida	Enero	Febrero	Marzo	Abril	Mayo	Junio	Julio	Agosto	Septiembre	Octubre	Noviembre	Diciembre	Acumulado
c.1 Rehabilitación y mejoramiento adecuado y oportuno de espacios públicos, fuentes y monumentos realizados	Porcentaje de espacios públicos atendidos	Mejoramiento en los servicios de atención con la ciudadanía	1	1	1	1	1	1	1	1	1	1	1	1	12
c.2 Diseño construcción y montaje de exposiciones y mobiliario urbano en las principales festividades anuales realizadas	Porcentaje de diseño, construcción y montaje de exposiciones	Diseño, construcción y montaje de exposiciones	1	1	1	1	1	1	1	1	1	1	1	1	12

Elaboró

Luis Miguel León Cerón
Director de Imagen Urbana

Revisó

M.P. Lucía Erensky Martínez Olmos
Coordinadora Jurídica
Enlace PIR

Aprobó

Ing. Jesús Álvarez Esquivosa
Secretario de Servicios Públicos Municipales