



Secretaría de Planeación y Evaluación  
Dirección de Planeación, Evaluación y Proyectos Estratégicos

Matriz de Indicadores para Resultados 2022

**Diagnóstico del Problema**

**Datos del Proyecto**

Secretaría o Instituto a cargo:	500	SECRETARÍA DE SERVICIOS PÚBLICOS MUNICIPALES
Unidad responsable de la elaboración:	500	SECRETARÍA DE SERVICIOS PÚBLICOS MUNICIPALES
Proyecto:	SM01	COORDINACIÓN DE LA SECRETARÍA DE SERVICIOS PÚBLICOS MUNICIPALES

**INDICADORES DE REFERENCIA**

INEGI, Censo 2021

**POBLACIÓN O ÁREA DE ENFOQUE POTENCIAL**

314,331 habitantes del Municipio de Pachuca de Soto

**POBLACIÓN O ÁREA DE ENFOQUE OBJETIVO**

314,331 habitantes del Municipio de Pachuca de Soto

**DEFINICIÓN DEL PROBLEMA**

Desorganización, falta de Planeación y Programación de Actividades

**PROPUESTA DE INTERVENCIÓN**

Reingeniería en la estructura organizacional

**IDENTIFICACIÓN DE RIESGOS ASOCIADOS A LA EJECUCIÓN DEL PROYECTO**

No dar seguimiento a las actividades planeadas, desconocimiento en la operatividad de las áreas

\*ÁREAS DE ENFOQUE: Se hace referencia a un área geográfica por no poder definir como poblaciones.

Elaboró

Revisó

Autorizó

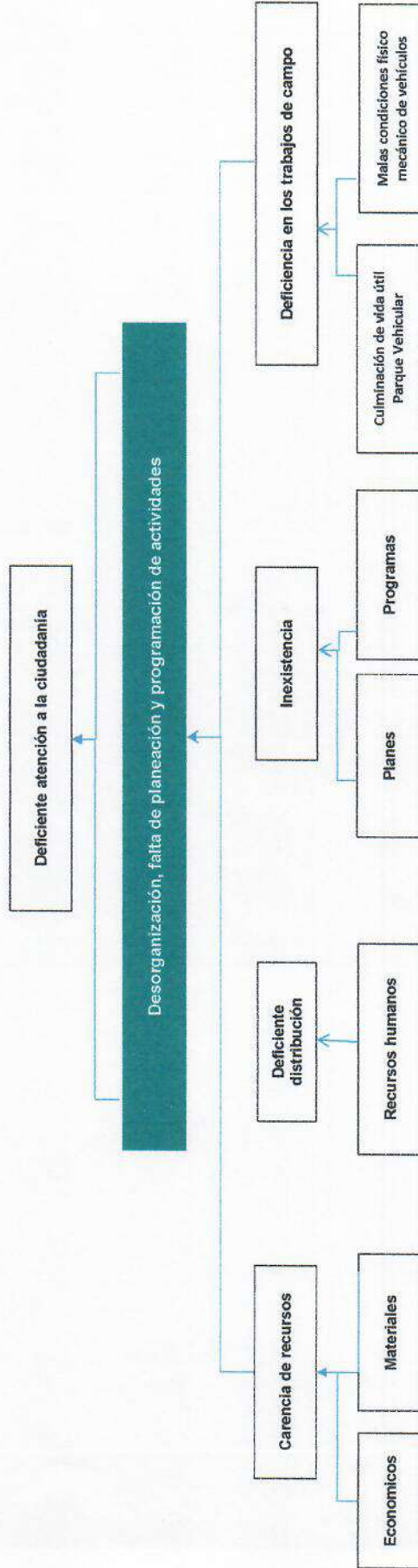
Ing. Jesús Álvarez Espinoza  
Secretario de Servicios Públicos

M.P. Lluvia Erensky Martínez Olmos  
Enlace PbR's

Ing. Jesús Álvarez Espinoza  
Secretario de Servicios Públicos  
Municipales

**Árbol de Problemas**

Secretaría o Instituto a cargo:	500	SECRETARÍA DE SERVICIOS PÚBLICOS MUNICIPALES
Unidad responsable de la	500	SECRETARÍA DE SERVICIOS PÚBLICOS MUNICIPALES
Proyecto:	SM01	COORDINACIÓN DE LA SECRETARÍA DE SERVICIOS PÚBLICOS MUNICIPALES



Elaboró

Ing. Jesús Álvarez Espinoza  
Secretario de Servicios Públicos Municipales

Revisó

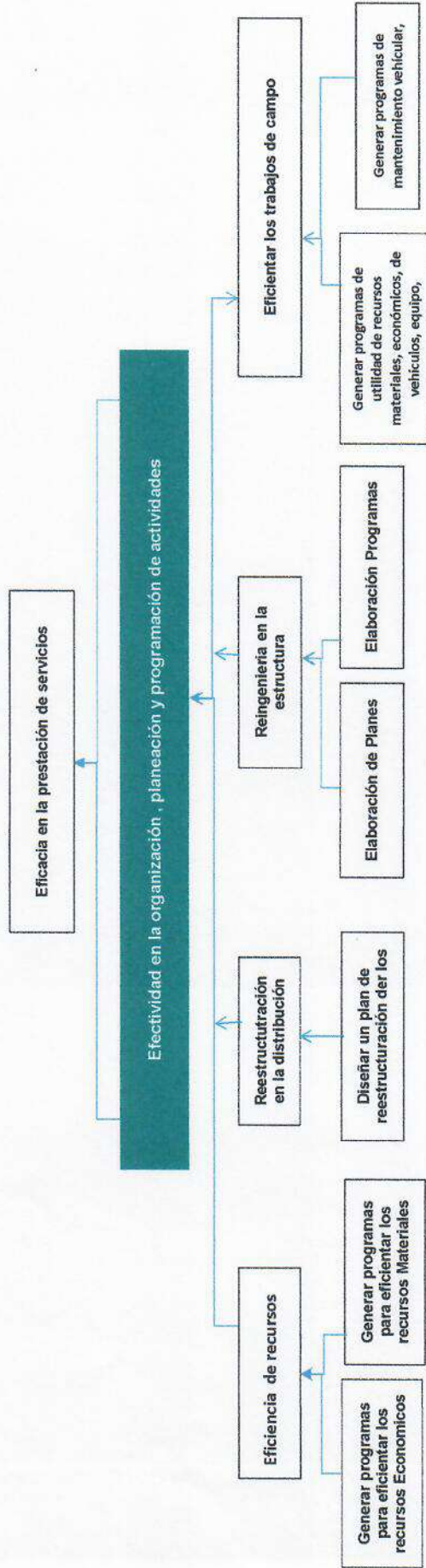
M.P. Lluvia Erensky Martínez Olmos  
Enlace PBR's

Autorizó

Ing. Jesús Álvarez Espinoza

**Arbol de Objetivos**

Secretaría o Instituto a cargo:	500	SECRETARÍA DE SERVICIOS PÚBLICOS MUNICIPALES
Unidad responsable de la	500	SECRETARÍA DE SERVICIOS PÚBLICOS MUNICIPALES
Proyecto:	SM01	COORDINACIÓN DE LA SECRETARÍA DE SERVICIOS PÚBLICOS MUNICIPALES



Elaboró

Ing. Jesús Álvarez Espinoza  
 Secretario de Servicios Públicos Municipales

Revisó

M.P. Lluvia Erensky Martínez Olmos  
 Enlace PbR's

Autorizó

Ing. Jesús Álvarez Espinoza

### Estructura Analítica del Programa Presupuestario

Secretaría o Instituto a cargo:	500	SECRETARÍA DE SERVICIOS PÚBLICOS MUNICIPALES
Unidad responsable de la elaboración:	500	SECRETARÍA DE SERVICIOS PÚBLICOS MUNICIPALES
Proyecto:	SM01	COORDINACIÓN DE LA SECRETARÍA DE SERVICIOS PÚBLICOS MUNICIPALES

Problemática (Proviene del árbol del problema)	Solución (Proviene del árbol del objetivo)
<b>Efectos</b>	<b>Fines</b>
Deficiente atención a la ciudadanía	Eficacia en la prestación de servicios
<b>Problema</b>	<b>Objetivo</b>
<b>Población objetivo</b>	<b>Población objetivo</b>
314,331 habitantes del Municipio de Pachuca de Soto	314,331 habitantes del Municipio de Pachuca de Soto
<b>Descripción del problema</b>	<b>Descripción del resultado esperado</b>
Desorganización, falta de planeación y programación de actividades	Efectividad en la organización, planeación y programación de actividades
<b>Magnitud (Línea base)</b>	<b>Magnitud (Resultado esperado)</b>
Falta de Planeación	Reingeniería en la estructura organizacional
<b>Causas</b>	<b>Medios</b>
Carencia de recursos	C.1. Eficiencia de recursos
Materiales	A.1. Generar programas para eficientar los recursos Económicos
Económico	A.2. Generar programas para eficientar los recursos Materiales
Deficiente distribución	C.2. Reestructuración en la distribución
Recursos humanos	A.1. Diseñar un plan de reestructuración der los Recursos humanos
Inexistencia	C.3. Reingeniería en la estructura organizacional
Planes	A.1. Elaboración de Planes
Programas	A.2. Elaboración Programas
Deficiencia en los trabajos de campo	C.4. Eficientar los trabajos de campo
Culminación de vida útil Parque Vehicular	A.1. Generar programas de utilidad de recursos materiales, económicos, de vehículos, equipo, maquinaria.
Malas condiciones físico mecánico de vehículos	A.2. Generar programas de mantenimiento vehicular, maquinaria y equipo

Elaboró

Revisó


Autorizó

Ing. Jesús Álvarez Espinoza  
Secretario de Servicios Públicos

M.P. Lluvia Erensky Martínez Olmos  
Enlace PbR's

Ing. Jesús Álvarez Espinoza  
Secretario de Servicios Públicos

**Matriz de Indicadores para Resultados 2022**

		Datos del Proyecto	
Secretaría o Instituto a cargo:	500	SECRETARÍA DE SERVICIOS PÚBLICOS MUNICIPALES	
Unidad responsable de la elaboración:	500	SECRETARÍA DE SERVICIOS PÚBLICOS MUNICIPALES	
Nombre del Proyecto:	SM01	SECRETARÍA DE SERVICIOS PÚBLICOS MUNICIPALES	
Definición del Proyecto:	Organizar, planear y programar actividades de las diversas direcciones y coordinaciones.		
Beneficiarios del Proyecto:	314,331	Habitantes del Municipio de Pachuca de Soto	
Alineación al PMD, Eje:	5	Servicios de calidad	
Objetivo Estratégico:	5.5	Brindar servicios municipales económicos, eficientes y equitativos mediante la adecuada planeación, organización y seguimiento a la prestación oportuna y con responsabilidad, mostrando una evolución paulatina de la administración pública hacia la mejora continua, con el objetivo de optimizar las condiciones en que se entregan los servicios a los ciudadanos.	
Objetivo General:	5.5.A	Asegurar el acceso de todas las personas a servicios básicos apropiados, seguros y asequibles, elevando la calidad de vida de los barrios y colonias marginales.	
Acción Estratégica:	5.5.A.11	Lograr que las ciudades y los asentamientos humanos sean inclusivos, seguros, resilientes y sostenibles	
Objetivo de los ODS:			Insertar logo ODS
Meta del Objetivo:	11.7	De aquí a 2030, proporcionar acceso universal a zonas verdes y espacios públicos seguros, inclusivos y accesibles, en particular para las mujeres y los niños, las personas de edad y las personas con discapacidad	
Módulo de la GDM:	4	Servicios Públicos	
Indicador:	4.1.1 a) b) c) d)	Disposiciones generales (servicios que administra el municipio y sus alcances). Autoridades municipales encargadas de la prestación y sus facultades. Derechos de los usuarios respecto a los servicios públicos. Sanciones a las que puede hacerse acreedor un usuario.	
Alineación transversal:	Perspectiva de Género	Número de componente y/o actividad	Número de componente y/o actividad

Elaboró

Ing. Jesús Álvarez Espinoza  
Secretario de Servicios Públicos Municipales

Revisó

M.P. Lluvia Erensky Martínez Olmos

Autorizó

Ing. Jesús Álvarez Espinoza  
Secretario de Servicios Públicos Municipales

**Secretaría de Planeación y Evaluación**  
 Dirección de Planeación, Evaluación y Proyectos Estratégicos

**Matriz de Indicadores para Resultados 2022**

Datos del Proyecto	
Secretaría o Instituto a cargo:	500
Unidad responsable de la	500
Nombre del Proyecto:	SM01

Matriz de Indicadores para Resultados					
Nivel	Objetivos	Indicadores	Fuentes de información	Medios de verificación	Supuestos
<b>Fin</b>	Efectividad en la organización, planeación y programación de actividades	Planeación cronogramas y programas	INEGI Archivo Historico de la Secretaría	Archivo	Servicio de calidad y eficiente
<b>Propósito</b>	Reingeniería en la estructura organizacional	Planeación y Programas	INEGI Archivo Historico de la Secretaría	Archivo	Servicio de calidad y eficiente
<b>Componentes</b>	Eficiencia de recursos	Disposiciones generales (servicios que administra el municipio y sus alcances).	Archivo de la Secretaría	Planeación y programas de actividades, reportes de cumplimiento.	Servicio de calidad y eficiente
<b>Componentes</b>	Reestructuración en la distribución	Planeación cronogramas y programas	Archivo de la Secretaría	Planeación y programas de actividades, reportes de cumplimiento.	Servicio de calidad y eficiente
<b>Componentes</b>	Reingeniería en la estructura organizacional	Planeación cronogramas y programas	Archivo de la Secretaría	Planeación y programas de actividades, reportes de cumplimiento.	Servicio de calidad y eficiente
<b>Componentes</b>	Reestructuración en la distribución	Planeación cronogramas y programas	Archivo de la Secretaría	Planeación y programas de actividades, reportes de cumplimiento.	Servicio de calidad y eficiente

**C1**

<b>Actividades</b>	Generar programas para eficientar los recursos Economicos	Planeación cronogramas y programas	Archivo de la Secretaría	Planeación y programas de actividades, reportes de cumplimiento.	Servicio de calidad y eficiente
<b>Actividades</b>	Generar programas para eficientar los recursos Materiales	Planeación cronogramas y programas	Archivo de la Secretaría	Planeación y programas de actividades, reportes de cumplimiento.	Servicio de calidad y eficiente

**C2**

<b>Actividades</b>	Diseñar un plan de reestructuración de los Recursos humanos	Planeación cronogramas y programas	Archivo de la Secretaría	Planeación y programas de actividades, reportes de cumplimiento.	Servicio de calidad y eficiente
--------------------	---	------------------------------------	--------------------------	--	---------------------------------

**C3**

<b>Actividades</b>	Elaboración de Planes	Planeación cronogramas y programas	Archivo de la Secretaría	Planeación y programas de actividades, reportes de cumplimiento.	Servicio de calidad y eficiente
<b>Actividades</b>	Elaboración de Programas	Planeación cronogramas y programas	Archivo de la Secretaría	Planeación y programas de actividades, reportes de cumplimiento.	Servicio de calidad y eficiente



**Secretaría de Planeación y Evaluación**  
 Dirección de Planeación, Evaluación y Proyectos Estratégicos

**Matriz de Indicadores para Resultados 2022**

Matriz de Indicadores para Resultados					
Nivel	Objetivos	Indicadores	Fuentes de información	Medios de verificación	Supuestos

C4

<b>Actividades</b>	Generar programas de utilidad de recursos materiales, económicos, de vehículos, equipo, maquinaria.	Planeación cronogramas y programas	Archivo de la Secretaría	Planeación y programas de actividades, reportes de cumplimiento.	Servicio de calidad y eficiente
<b>Actividades</b>	Generar programas de mantenimiento vehicular, maquinaria y equipo	Planeación cronogramas y programas	Archivo de la Secretaría	Planeación y programas de actividades, reportes de cumplimiento.	Servicio de calidad y eficiente
<b>Actividades</b>				Planeación y programas de actividades, reportes de cumplimiento.	

Elaboró

Ing. Jesús Álvarez Espinoza  
 Secretario de Servicios Públicos Municipales

Revisó

M.P. Lluvia Erensky Martínez Olmos  
 Enlace PbR's

Autorizó

Ing. Jesús Álvarez Espinoza

**Ficha de Indicador**

Datos del Proyecto		
Secretaría o Instituto a cargo:	500	SECRETARÍA DE SERVICIOS PÚBLICOS MUNICIPALES
Unidad responsable de la elaboración:	500	SECRETARÍA DE SERVICIOS PÚBLICOS MUNICIPALES
Proyecto:	SM01	COORDINACIÓN DE LA SECRETARIA DE SERVICIOS PUBLICOS MUNICIPALES
Definición del Proyecto:	Organizar, planear y programar actividades de las diversas direcciones y coordinaciones.	
Beneficiarios del Proyecto:	314331	Habitantes del Municipio de Pachuca de Soto
Alineación al PMD, Eje:	5	0
Objetivo Estratégico:	5.5	Servicios de calidad
Objetivo General:	5.5.A.	Brindar servicios municipales económicos, eficientes y equitativos mediante la adecuada planeación, organización y seguimiento a la prestación oportuna y con responsabilidad, mostrando una evolución paulatina de la administración
Acción Estratégica:	5.5.A.11	Asegurar el acceso de todas las personas a servicios básicos apropiados, seguros y asequibles, elevando la calidad de vida de los barrios y colonias marginales.

Datos de Identificación del Indicador				
Nombre del Componente:	Eficiencia de recursos			
Nombre del Indicador:	Disposiciones generales (servicios que administra el municipio y sus alcances).			
Tipo de Indicador:	<b>Estratégico</b>	X	<b>Gestión</b>	
Dimensión a Medir:	<b>Eficacia</b>	X	<b>Eficiencia</b>	
	<b>Calidad</b>	X	<b>Economía</b>	

Datos del Indicador			
Fórmula:			
Variables:			
Unidad de medida (variables):			
Medios de verificación:	Planeación y programas de actividades, reportes de cumplimiento.		
Unidad de medida del resultado:	Programas y cronograma		
Frecuencia de medición:		<b>Periodo de cumplimiento:</b>	
Semaforización:	<b>Verde:</b>	>66.66	<b>Línea base:</b>
	<b>Amarillo:</b>	<66.66	
	<b>Rojo:</b>	<33.33	

Elaboró

Revisó

Autorizó

Ing. Jesús Álvarez Espinoza  
Secretario de Servicios Públicos  
Municipales

M.P. Lluvia Erensky Martínez Olmos  
Enlace Pbr's

Ing. Jesús Álvarez Espinoza  
Secretario de Servicios Públicos



**Ficha de Indicador**

**Datos del Proyecto**

Secretaría o Instituto a cargo:	500	SECRETARÍA DE SERVICIOS PÚBLICOS MUNICIPALES
Unidad responsable de la elaboración:	500	SECRETARÍA DE SERVICIOS PÚBLICOS MUNICIPALES
Proyecto:	SM01	COORDINACIÓN DE LA SECRETARÍA DE SERVICIOS PÚBLICOS MUNICIPALES
Definición del Proyecto:	Organizar, planear y programar actividades de las diversas direcciones y coordinaciones.	
Beneficiarios del Proyecto:	314331	Habitantes del Municipio de Pachuca de Soto
Alineación al PMD, Eje:	5	0
Objetivo Estratégico:	5.5	Servicios de calidad
Objetivo General:	5.5.A.	Brindar servicios municipales económicos, eficientes y equitativos mediante la adecuada planeación, organización y seguimiento a la prestación oportuna y con responsabilidad, mostrando una evolución paulatina de la administración
Acción Estratégica:	5.5.A.11	Asegurar el acceso de todas las personas a servicios básicos apropiados, seguros y asequibles, elevando la calidad de vida de los barrios y colonias marginales.

**Datos de Identificación del Indicador**

Nombre del Componente:	Reestructuración en la distribución		
Nombre del Indicador:	Planeación cronogramas y programas		
Tipo de Indicador:	<b>Estratégico</b>		<b>Gestión</b>
Dimensión a Medir:	<b>Eficacia</b>		<b>Eficiencia</b>
	<b>Calidad</b>		<b>Economía</b>

**Datos del Indicador**

Formula:			
Variabes:			
Unidad de medida (variables):			
Medios de verificación:	Planeación y programas de actividades, reportes de cumplimiento.		
Unidad de medida del resultado:	Programa		
Frecuencia de medición:			Período de cumplimiento:
Semaforización:	<b>Verde:</b>	>66.66	Línea base:
	<b>Amarillo:</b>	<66.66	
	<b>Rojo:</b>	<33.33	

Elaboró

Revisó

Autorizó

Ing. Jesús Álvarez Espinoza  
Secretario de Servicios Públicos  
Municipales

M.P. Lluvia Erensky Martínez Olmos  
Enlace PbR's

Ing. Jesús Álvarez Espinoza  
Secretario de Servicios Públicos



**Secretaría de Planeación y Evaluación  
Dirección de Planeación, Evaluación y Proyectos Estratégicos**

**Formato de Calendarización por Proyecto 2022**

Secretaría o Instituto a cargo:	500	SECRETARÍA DE SERVICIOS PÚBLICOS MUNICIPALES
Unidad responsable de la elaboración:	500	SECRETARÍA DE SERVICIOS PÚBLICOS MUNICIPALES
Proyecto:	SMD1	COORDINACIÓN DE LA SECRETARÍA DE SERVICIOS PÚBLICOS MUNICIPALES
Definición del Proyecto:		
Beneficiarios del Proyecto:	314331	COORDINACIÓN DE LA SECRETARÍA DE SERVICIOS PÚBLICOS MUNICIPALES

Presupuesto asignado por proyecto:

**Calendarización de las Metas Anuales, Avance Programado**

Componentes (Bienes / Servicios)	Nombre del indicador	Unidad de medida	Enero	Febrero	Marzo	Abril	Mayo	Junio	Julio	Agosto	Septiembre	Octubre	Noviembre	Diciembre	Acumulado
Eficiencia de recursos	Disposiciones generales (servicios que administra el municipio y sus alcances)														
Reestructuración en la distribución	Planeación cronogramas y programas	Programas y cronogramas	4	4	4	4	4	4	4	4	4	4	4	4	4

Elaboró

Ing. Jesús Álvarez Espinoza  
Secretario de Servicios Públicos Municipales

Revisó

M.P. Lluvia Erensky Martínez Olmos  
Enlace Pbr's

Autorizó

Ing. Jesús Álvarez Espinoza  
Secretario de Servicios Públicos Municipales