



Presidencia Municipal de Pachuca de Soto
Secretaría de Planeación y Evaluación

Diagnóstico del Problema 2023

| Datos del Programa | | |
|---|------|--|
| Secretaría o Instituto a cargo: | 600 | Secretaría General Municipal. |
| Unidad responsable: | 670 | Dirección de Protección Civil, Bomberos y Gestión Integral de Riesgos Municipal. |
| Programa: | SG09 | Gestión Integral de Riesgos y Servicios de Emergencia. |
| INDICADORES DE REFERENCIA | | |
| 2,925 solicitudes de gestión integral de riesgos, y 2,355 servicios de emergencia atendidos (datos proyectados al cierre del ejercicio 2022). | | |
| POBLACIÓN Ó ÁREA DE ENFOQUE POTENCIAL | | |
| Población del Municipio de Pachuca de Soto 314,331 (FUENTE: INEGI. Censo de Población y Vivienda 2020). | | |
| POBLACIÓN Ó ÁREA DE ENFOQUE OBJETIVO | | |
| Población en situación de riesgo o vulnerabilidad ante siniestros o desastre en el municipio 10,077. | | |
| DEFINICIÓN DEL PROBLEMA | | |
| Deficiente sistema de atención de emergencias en materia de protección civil para salvaguardar la integridad de la población del municipio de Pachuca que se encuentre en situación de riesgo o vulnerabilidad ante siniestros o desastres. | | |
| PROPUESTA DE INTERVENCIÓN / OBJETIVO | | |
| La Población de Pachuca recibe de forma activa, coordinada, responsable y solidaria los servicios de emergencia y de protección civil con el objetivo de evitar o mitigar el impacto destructivo de lo siniestros o desastres. | | |
| IDENTIFICACIÓN DE RIESGOS ASOCIADOS A LA EJECUCIÓN DEL PROGRAMA | | |
| Falta de recursos humanos, materiales y financieros para dar la atención oportuna a la población en situación de riesgo ante siniestros o desastres. | | |

*ÁREAS DE ENFOQUE: Se hace referencia a un área geográfica por no poder definir como poblaciones.

Elaboró

Revisó

Autorizó

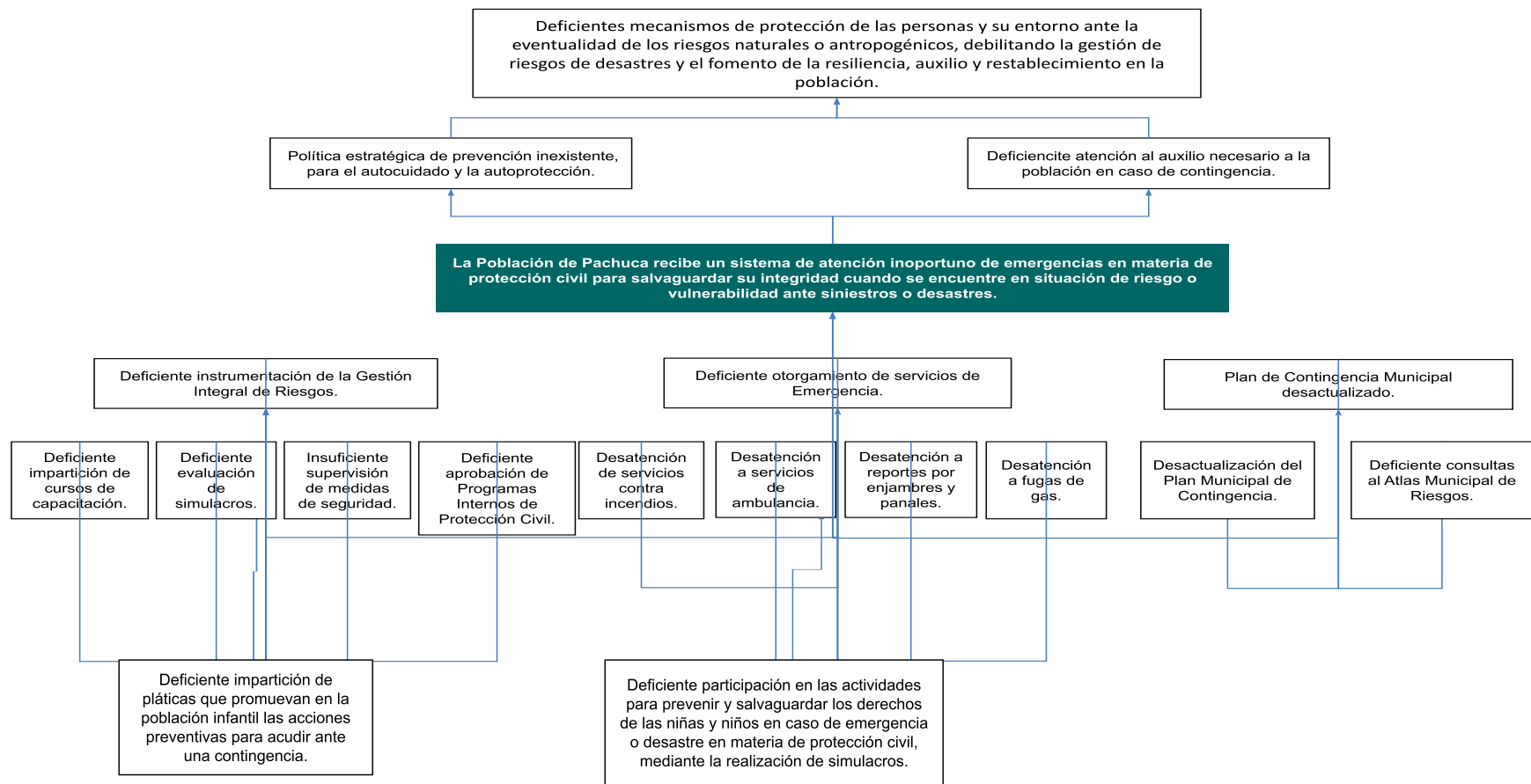
C. Alfonso Rico Morales
Director de Protección Civil, Bombero:

C. Roberto Carlos Olvera Baños
Enlace PbR-SED

C. Gerardo Javier Reyes Monzalvo
Secretario General Municipal

Árbol de Problemas 2023

| | | |
|--|------|--|
| Secretaría o Instituto a cargo: | 600 | Secretaría General Municipal. |
| Unidad responsable: | 670 | Dirección de Protección Civil, Bomberos y Gestión Integral de Riesgos Municipal. |
| Programa: | SG09 | Gestión Integral de Riesgos y Servicios de Emergencia. |



Elaboró

C. Alfonso Rico Morales
 Director de Protección Civil, Bomberos
 y Gestión Integral de Riesgos Municipal

Revisó

C. Roberto Carlos Olvera Baños
 Enlace PbR-SED

Autorizó

C. Gerardo Javier Reyes Monzalvo
 Secretario General Municipal

Presidencia Municipal de Pachuca de Soto

Secretaría de Planeación y Evaluación

Matriz de Alternativas 2023

| | | |
|--|------|--|
| Secretaría o Instituto a cargo: | 600 | Secretaría General Municipal. |
| Unidad responsable: | 670 | Dirección de Protección Civil, Bomberos y Gestión Integral de Riesgos Municipal. |
| Programa: | SG09 | Gestión Integral de Riesgos y Servicios de Emergencia. |

| Criterios de Valoración | Alternativa 1 | Alternativa 2 | Alternativa 3 |
|---|--|----------------------------------|---|
| | Instrumentar la Gestión Integral de Riesgos. | Otorgar servicios de Emergencia. | Plan de Contingencia Municipal actualizado. |
| Menor costo de implementación | 3 | 2 | 1 |
| Mayor financiamiento disponible | 2 | 3 | 1 |
| Menor tiempo para obtener resultados | 2 | 3 | 1 |
| Mayor aceptación de la alternativa por parte de la población afectada por el problema | 1 | 3 | 2 |
| Mayor viabilidad técnica | 1 | 2 | 3 |
| Mayor capacidad institucional | 1 | 3 | 2 |
| Mayor impacto institucional | 1 | 2 | 3 |
| Total | 11 | 18 | 13 |

Escala: Mejor = 3; Intermedia = 2; Peor = 1

Elaboró

Revisó

Autorizó

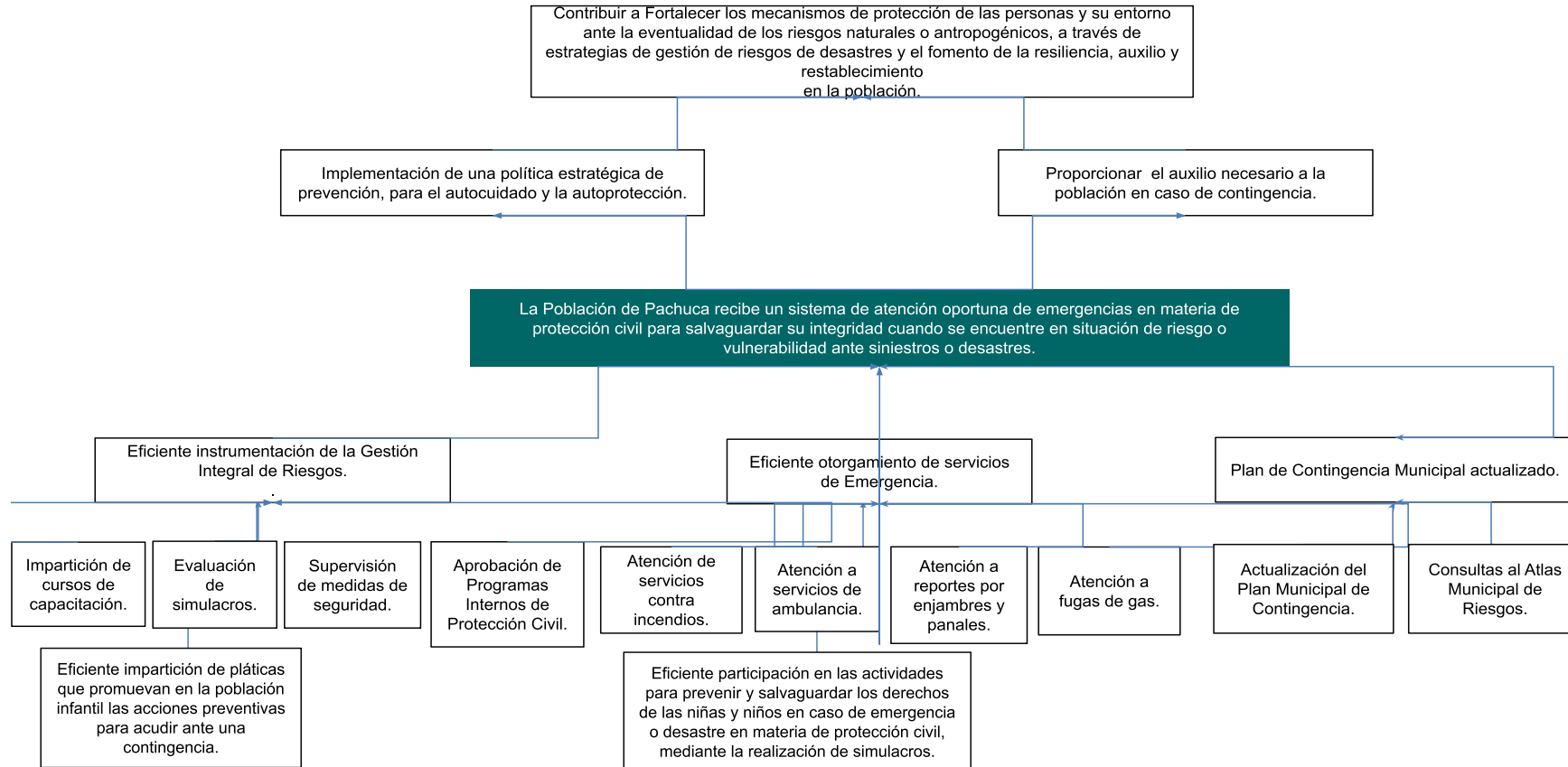
C. Alfonso Rico Morales
CDirector de Protección Civil, Bomberos
y Gestión Integral de Riesgos Municipal

C. Roberto Carlos Olvera Baños
Enlace PbR-SED

C. Gerardo Javier Reyes Monzalvo
Secretario General Municipal

Árbol de Objetivos 2023

| | | |
|--|------|--|
| Secretaría o Instituto a cargo: | 600 | Secretaría General Municipal. |
| Unidad responsable: | 670 | Dirección de Protección Civil, Bomberos y Gestión Integral de Riesgos Municipal. |
| Programa: | SG09 | Gestión Integral de Riesgos y Servicios de Emergencia. |



Elaboró

Revisó

Autorizó

C. Alfonso Rico Morales
Director de Protección Civil, Bomberos
y Gestión Integral de Riesgos Municipal

C. Roberto Carlos Olvera Baños
Enlace PbR-SED

C. Gerardo Javier Reyes Monzalvo
Secretario General Municipal



Presidencia Municipal de Pachuca de Soto
Secretaría de Planeación y Evaluación

Estructura Analítica del Programa Presupuestario 2023

| | | |
|--|------|--|
| Secretaría o Instituto a cargo: | 600 | Secretaría General Municipal. |
| Unidad responsable: | 670 | Dirección de Protección Civil, Bomberos y Gestión Integral de Riesgos Municipal. |
| Programa: | SG09 | Gestión Integral de Riesgos y Servicios de Emergencia. |

| Problemática (Proviene del árbol del problema) | Solución (Proviene del árbol del objetivo) |
|--|--|
| Efectos | Fines |
| Deficientes mecanismos de protección de las personas y su entorno ante la eventualidad de los riesgos naturales o antropogénicos, debilitando la gestión de riesgos de desastres y el fomento de la resiliencia, auxilio y restablecimiento en la población. | Contribuir a Fortalecer los mecanismos de protección de las personas y su entorno ante la eventualidad de los riesgos naturales o antropogénicos, a través de estrategias de gestión de riesgos de desastres y el fomento de la resiliencia, auxilio y restablecimiento en la población. |
| Problema | Objetivo |
| Población objetivo | Población objetivo |
| Población del Municipio de Pachuca de Soto 314,331 (fuente: INEGI. Censo de Población y Vivienda 2020). | 10,077 Población en situación de riesgo o vulnerabilidad ante siniestros o desastre en el municipio. |
| Descripción del problema | Descripción del resultado esperado |
| La Población de Pachuca recibe un sistema de atención inoportuno de emergencias en materia de protección civil para salvaguardar su integridad cuando se encuentre en situación de riesgo o vulnerabilidad ante siniestros o desastres. | La Población de Pachuca recibe un sistema de atención oportuna de emergencias en materia de protección civil para salvaguardar su integridad cuando se encuentre en situación de riesgo o vulnerabilidad ante siniestros o desastres. |
| Magnitud (Línea base) | Magnitud (Resultado esperado) |
| F. 0 | F. 100% |
| P. 0 | P. 100% |
| C.1. 1,888 | C.1. 2,925 |
| A.1.1 377.60 | A.1.1 585 |
| A.1.2 377.60 | A.1.2 585 |
| A.1.3 377.60 | A.1.3 585 |
| A.1.4 377.60 | A.1.4 585 |
| A.1.5 377.60 | A.1.5 585 |
| C.2. 1,722 | C.2. 2,355 |
| A.2.1 344.40 | A.2.1 471 |
| A.2.2 344.40 | A.2.2 471 |
| A.2.3 344.40 | A.2.3 471 |
| A.2.4 344.40 | A.2.4 471 |
| A.2.5 344.40 | A.2.5 471 |
| C.3. 100% | C.3. 100% |
| A.3.1 1 | A.3.1 1 |
| A.3.2 306 | A.3.2 306 |
| Causas | Medios |
| Deficiente instrumentación de la Gestión Integral de Riesgos. | C.1. Gestión Integral de Riesgos instrumentada. |
| Deficiente impartición de cursos de capacitación. | A.1.1 Impartición de cursos de capacitación. |
| Deficiente evaluación de simulacros. | A.1.2 Evaluación de simulacros. |
| Insuficiente supervisión de medidas de seguridad. | A.1.3 Supervisión de medidas de seguridad. |
| Deficiente aprobación de Programas Internos de Protección Civil. | A.1.4 Aprobación de Programas Internos de Protección Civil. |
| Deficiente impartición de pláticas que promuevan en la población infantil las acciones preventivas para acudir ante una contingencia. | A.1.5 Eficiente impartición de pláticas que promuevan en la población infantil las acciones preventivas para acudir ante una contingencia. |
| Deficiente otorgamiento de servicios de emergencia. | C.2. Servicios de Emergencia otorgados. |
| Desatención de servicios contra incendios. | A.2.1 Atención de servicios contra incendios. |

| | |
|--|---|
| Desatención a servicios de ambulancia. | A.2.2 Atención a servicios de ambulancia. |
| Desatención a reportes por enjambres y panales. | A.2.3 Atención a reportes por enjambres y panales. |
| Desatención a fugas de gas. | A.2.4 Atención a fugas de gas. |
| Deficiente participación en las actividades para prevenir y salvaguardar los derechos de las niñas y niños en caso de emergencia o desastre en materia de protección civil, mediante la realización de simulacros. | A.2.5 Eficiente participación en las actividades para prevenir y salvaguardar los derechos de las niñas y niños en caso de emergencia o desastre en materia de protección civil, mediante la realización de simulacros. |
| Plan de Contingencia Municipal desactualizado. | C.3. Avances en planes actualizados. |
| Desactualización del Plan Municipal de Contingencia. | A.3.1 Actualización del Plan Municipal de Contingencia. |
| Deficiente consultas al Atlas Municipal de Riesgos. | A.3.2 Consultas al Atlas Municipal de Riesgos. |

Elaboró

Revisó

Autorizó

C. Alfonso Rico Morales
Director de Protección Civil, Bomberos
y Gestión Integral de Riesgos Municipal




C. Roberto Carlos Olvera Baños
Enlace PbR-SED

C. Gerardo Javier Reyes Monzalvo
Secretario General Municipal

Presidencia Municipal de Pachuca de Soto

Secretaría de Planeación y Evaluación

Matriz de Indicadores para Resultados 2023

| Datos del Programa | | | | | | |
|--|---|---|---|-----------------|-------------------|--|
| Secretaría o Instituto a cargo: | 600 | Secretaría General Municipal. | | | | |
| Unidad responsable: | 670 | Dirección de Protección Civil, Bomberos y Gestión Integral de Riesgos Municipal. | | | | |
| Nombre del Programa: | SG09 | Gestión Integral de Riesgos y Servicios de Emergencia. | | | | |
| Definición del Programa: | Programa que gestiona la atención de solicitudes y servicios de emergencia, en relación con la seguridad y control de las posibles situaciones de riesgo. | | | | | |
| Beneficiarios del Programa: | 10,077 | Población en situación de riesgo o vulnerabilidad ante siniestros o desastre en el municipio. | | | | |
| Alineación al PMD, Eje: | 4 | Pachuca Segura y en Paz. | | | | |
| Objetivo Estratégico: | 4.4 | Protección Civil. | | | | |
| Objetivo General: | 4.4.A. | Fortalecer los mecanismos de protección de las personas y su entorno ante la eventualidad de los riesgos naturales o antropogénicos, a través de estrategias de gestión de riesgos de desastres y el fomento de la resiliencia, auxilio y restablecimiento en la población. | | | | |
| Acción Estratégica: | 4.4.A.1 4.4.A.2 4.4.A.4 | Incorporar la gestión integral del riesgo y la emergencia como una política prioritaria en todos los sectores y niveles de gobierno. Desarrollar una campaña que promueva una cultura de protección civil para fortalecer las medidas de seguridad y evitar riesgos. Fortalecer la coordinación entre los niveles estatal y municipal de la zona metropolitana en materia de protección civil, buscando la resiliencia ante emergencias y desastres. Actualizar y publicar conforme a la normatividad estatal y municipal el Atlas de Riesgos. | | | | |
| Objetivo de los ODS: |  | 11 | Ciudades y comunidades sostenibles. | | |  |
| Meta del Objetivo: | | 11.b | De aquí a 2020, aumentar considerablemente el número de ciudades y asentamientos humanos que adoptan e implementan políticas y planes integrados para promover la inclusión, el uso eficiente de los recursos, la mitigación del cambio climático y la adaptación a él y la resiliencia ante los desastres, y desarrollar y poner en práctica, en consonancia con el Marco de Sendai para la Reducción del Riesgo de Desastres 2015-2030, la gestión integral de los riesgos de desastre a todos los niveles. | | | |
| Módulo de la GDM: | | 3 | Gestión del Territorio. | | |  |
| Indicador: | 3.3.1 3.3.2 3.3.3 3.3.4 3.3.5 | Reglamento de Protección Civil Consejo municipal de protección civil Atlas Municipal de riesgos Programa municipal de protección civil | | | | |
| Alineación transversal: | Perspectiva de Género | No aplica | SIPINNA: | A.1.5. / A.2.5. | Innovación | No aplica |

Elaboró

Revisó

Autorizó

C. Alfonso Rico Morales
Director de Protección Civil, Bomberos
y Gestión Integral de Riesgos Municipal

C. Roberto Carlos Olvera Baños
Enlace PbR-SED

C. Gerardo Javier Reyes Monzalvo
Secretario General Municipal

Presidencia Municipal de Pachuca de Soto

Secretaría de Planeación y Evaluación

Matriz de Indicadores para Resultados 2023

Datos del Programa

| | | |
|--|------|--|
| Secretaría o Instituto a cargo: | 600 | Secretaría General Municipal. |
| Unidad responsable: | 670 | Dirección de Protección Civil, Bomberos y Gestión Integral de Riesgos Municipal. |
| Nombre del Programa: | SG09 | Gestión Integral de Riesgos y Servicios de Emergencia. |

Matriz de Indicadores para Resultados

| Nivel | | | Indicadores | Fuentes de información | Medios de verificación | Supuestos | |
|--------------------|--|--|--|---|---|--|--|
| Fin | Contribuir a Fortalecer los mecanismos de protección de las personas y su entorno ante la eventualidad de los riesgos naturales o antropogénicos, a través de estrategias de gestión de riesgos de desastres y el fomento de la resiliencia, auxilio y restablecimiento en la población. | | Índice de mecanismos de protección implementados | Archivo de información de la Dirección de Protección Civil, Bomberos y Gestión Integral de Riesgos Municipal. | Informe mensual, reportes de inspección, solicitudes, actas circunstanciadas, bitácoras de servicios, partes de servicio, constancias de capacitación y opiniones técnicas. | Que se cuente con los recursos humanos, materiales y financieros. | |
| Propósito | La Población de Pachuca recibe un sistema de atención oportuna de emergencias en materia de protección civil para salvaguardar su integridad cuando se encuentre en situación de riesgo o vulnerabilidad ante siniestros o desastres. | | Tasa de servicios atendidos. | Archivo de información de la Dirección de Protección Civil, Bomberos y Gestión Integral de Riesgos Municipal. | Informe mensual, reportes de inspección, solicitudes, actas circunstanciadas, bitácoras de servicios, partes de servicio, constancias de capacitación y opiniones técnicas. | Que se cuente con los recursos humanos, materiales y financieros. | |
| Componentes | C.1 | Gestión Integral de Riesgos instrumentada. | I.1.1 | Porcentaje de solicitudes de la gestión integral de riesgos atendidas. | Archivo de información de la Dirección de Protección Civil, Bomberos y Gestión Integral de Riesgos Municipal. | Informe mensual, reportes de inspección, solicitudes, actas circunstanciadas y opiniones técnicas. | Que se cuente con personal capacitado. |
| Componentes | C.2 | Servicios de Emergencia otorgados. | I.2.1 | Porcentaje de servicios de emergencias atendidos. | Archivo de información de la Dirección de Protección Civil, Bomberos y Gestión Integral de Riesgos Municipal. | Informe mensual, bitácoras de servicios y partes de servicio. | Que se cuente con los recursos humanos capacitado y certificado, materiales y financieros. |
| Componentes | C.3 | Avances en planes actualizados. | I.3.1 | Porcentaje de avances de actualización del Plan de Contingencia Municipal realizado. | Archivo de información de la Dirección de Protección Civil, Bomberos y Gestión Integral de Riesgos Municipal. | Informe mensual. | Que se cuente con los recursos humanos, materiales y financieros. |

C1

| | | | | | | |
|--------------------|-------|---|--|---|---|---|
| Actividades | A.1.1 | Impartición de cursos de capacitación. | Número de personas que asisten a los cursos. | Archivo de información de la Dirección de Protección Civil, Bomberos y Gestión Integral de Riesgos Municipal. | Informe mensual, solicitudes, bitácoras de servicios y constancias de capacitación. | Que se cuente con los recursos humano capacitado y certificado, materiales y financieros. |
| Actividades | A.1.2 | Evaluación de simulacros. | Número de simulacros evaluados. | Archivo de información de la Dirección de Protección Civil, Bomberos y Gestión Integral de Riesgos Municipal. | Informe mensual, solicitudes y bitácoras de servicio. | Que se cuente con los recursos humanos, materiales y financieros. |
| Actividades | A.1.3 | Supervisión de medidas de seguridad. | Número de supervisiones de medidas de seguridad. | Archivo de información de la Dirección de Protección Civil, Bomberos y Gestión Integral de Riesgos Municipal. | Informe mensual, reporte de inspección, solicitudes, actas circunstanciadas, bitácoras de servicios y opiniones técnicas. | Que se cuente con el recurso humano capacitado y certificado, materiales y financieros. |
| Actividades | A.1.4 | Aprobación de Programas Internos de Protección Civil. | Número de aprobaciones de programas. | Archivo de información de la Dirección de Protección Civil, Bomberos y Gestión Integral de Riesgos Municipal. | Informe mensual, solicitudes y opiniones técnicas. | Que se cuente con los recursos humanos, materiales y financieros. |

| | | | | | | |
|--------------------|-------|--|--------------------------------|---|--|---|
| Actividades | A.1.5 | Impartir pláticas que promuevan en la población infantil las acciones preventivas para acudir ante una contingencia. | Número de pláticas impartidas. | Archivo de información de la Dirección de Protección Civil, Bomberos y Gestión Integral de Riesgos Municipal. | Informe mensual, solicitudes y opiniones técnicas. | Que se cuente con los recursos humanos, materiales y financieros. |
|--------------------|-------|--|--------------------------------|---|--|---|

C2

| | | | | | | |
|--------------------|-------|--|---|---|--|---|
| Actividades | A.2.1 | Atención de servicios contra incendios. | Número de atenciones de servicio contra incendio. | Archivo de información de la Dirección de Protección Civil, Bomberos y Gestión Integral de Riesgos Municipal. | Informe mensual y bitácoras de servicios. | Que se cuente con los recursos humano capacitado y certificado, materiales y financieros. |
| Actividades | A.2.2 | Atención a servicios de ambulancia. | Número de servicios de ambulancia atendidos. | Archivo de información de la Dirección de Protección Civil, Bomberos y Gestión Integral de Riesgos Municipal. | Informe mensual, bitácoras de servicios y partes de servicios. | Que se cuente con los recursos humano capacitado y certificado, materiales y financieros. |
| Actividades | A.2.3 | Atención a reportes por enjambres y panales. | Número de reportes atendidos. | Archivo de información de la Dirección de Protección Civil, Bomberos y Gestión Integral de Riesgos Municipal. | Informe mensual y bitácoras de servicios. | Que se cuente con los recursos humanos capacitado , materiales y financieros. |
| Actividades | A.2.4 | Atención a fugas de gas. | Número de reportes atendidos. | Archivo de información de la Dirección de Protección Civil, Bomberos y Gestión Integral de Riesgos Municipal. | Informe mensual y bitácoras de servicios. | Que se cuente con los recursos humanos capacitado , materiales y financieros. |
| Actividades | A.2.5 | Participar en las actividades para prevenir y salvaguardar los derechos de las niñas y niños en caso de emergencia o desastre en materia de protección civil, mediante la realización de simulacros. | Número de actividades realizadas. | Archivo de información de la Dirección de Protección Civil, Bomberos y Gestión Integral de Riesgos Municipal. | Informe mensual y bitácoras de servicios. | Que se cuente con los recursos humanos capacitado , materiales y financieros. |

C3

| | | | | | | |
|--------------------|-------|--|---|---|--|--|
| Actividades | A.3.1 | Actualización del Plan Municipal de Contingencias. | Número de actualizaciones al plan de contingencias. | Archivo de información de la Dirección de Protección Civil, Bomberos y Gestión Integral de Riesgos Municipal. | Plan Municipal de Contingencias. | Que se cuente con los recursos humanos capacitado, materiales y financieros. |
| Actividades | A.3.2 | Consultas al Atlas Municipal de Riesgos. | Número de solicitudes atendidas. | Archivo de información de la Dirección de Protección Civil, Bomberos y Gestión Integral de Riesgos Municipal. | Informe mensual, reportes de inspección, solicitudes y opiniones técnicas. | Que se cuente con los recursos humanos capacitado, materiales y financieros. |

Elaboró

Revisó

Autorizó

C. Alfonso Rico Morales
 Director de Protección Civil, Bomberos
 y Gestión Inegral de Riesgos Municipal

C. Roberto Carlos Olvera Baños
 Enlace PbR-SED

C. Gerardo Javier Reyes Monzalvo
 Secretario General Municipal

Ficha de Indicador Fin 2023

Datos del Programa

| | | |
|--|---|--|
| Secretaría o Instituto a cargo: | 600 | Secretaría General Municipal. |
| Unidad responsable: | 670 | Dirección de Protección Civil, Bomberos y Gestión Integral de Riesgos Municipal. |
| Programa: | SG09 | Gestión Integral de Riesgos y Servicios de Emergencia. |
| Definición del Programa: | Programa que gestiona la atención de solicitudes y servicios de emergencia, en relación con la seguridad y control de las posibles situaciones de riesgo. | |
| Beneficiarios del Programa: | 10,077 | Población en situación de riesgo o vulnerabilidad ante siniestros o desastre en el municipio. |
| Alineación al PMD, Eje: | 4 | Pachuca Segura y en Paz. |
| Objetivo Estratégico: | 4.4 | Protección Civil. |
| Objetivo General: | 4.4.A. | Fortalecer los mecanismos de protección de las personas y su entorno ante la eventualidad de los riesgos naturales o antropogénicos, a través de estrategias de gestión de riesgos de desastres y el fomento de la resiliencia, auxilio y restablecimiento en la población. |
| Acción Estratégica: | 4.A.1 4.A.2 4.4.A.4 | Incorporar la gestión integral del riesgo y la emergencia como una política prioritaria en todos los sectores y niveles de gobierno. Desarrollar una campaña que promueva una cultura de protección civil para fortalecer las medidas de seguridad y evitar riesgos. Establecer la coordinación entre los niveles estatal y municipal de la zona |

Datos de Identificación del Indicador

| | | | | |
|----------------------------------|--|---|--------------------|--|
| Nombre del Fin: | Contribuir a Fortalecer los mecanismos de protección de las personas y su entorno ante la eventualidad de los riesgos naturales o antropogénicos, a través de estrategias de gestión de riesgos de desastres y el fomento de la resiliencia, auxilio y restablecimiento en la población. | | | |
| Nombre del Indicador: | Índice de mecanismos de protección implementados | | | |
| Definición del Indicador: | Medición del Índice de mecanismos de protección implementados | | | |
| Tipo de Indicador: | Estratégico | X | Gestión | |
| Dimensión a Medir: | Eficacia | X | Eficiencia | |
| | Calidad | | Economía | |
| Sentido del Indicador: | Ascendente | X | Descendente | |

Datos del Indicador

| | | | | |
|--|---|---------------------------------|--------------------|------|
| Fórmula: | IMPI=(NMPI/NTMP)*100 | | | |
| VARIABLES: | IMPI=Índice de Mecanismos de Protección Implementados | | | |
| | NTMP=Número de Mecanismos de Protección Implementados | | | |
| | NTMP=Número Total de Mecanismos de Protección | | | |
| Unidad de medida (variables): | Mecanismos de protección | | | |
| Medios de verificación: | Informe mensual, reportes de inspección, solicitudes, actas circunstanciadas, bitácoras de servicios, partes de servicio, constancias de capacitación y opiniones técnicas. | | | |
| Unidad de medida del resultado: | Porcentaje | | | |
| Frecuencia de medición: | Anual | Periodo de cumplimiento: | Anual | |
| Semaforización: | Verde: | >66.66 | Línea base: | 0 |
| | Amarillo: | <66.66 | | |
| | Rojo: | <33.33 | Meta: | 100% |

Elaboró

Revisó

Autorizó

C. Alfonso Rico Morales
Director de Protección Civil, Bomberos
y Gestión Integral de Riesgos Municipal

C. Roberto Carlos Olvera Baños
Enlace PbR-SED

C. Gerardo Javier Reyes Monzalvo
Secretario General Municipal

Ficha de Indicador Propósito 2023

Datos del Programa

| | | |
|--|---|--|
| Secretaría o Instituto a cargo: | 600 | Secretaría General Municipal. |
| Unidad responsable: | 670 | Dirección de Protección Civil, Bomberos y Gestión Integral de Riesgos Municipal. |
| Programa: | SG09 | Gestión Integral de Riesgos y Servicios de Emergencia. |
| Definición del Programa: | Programa que gestiona la atención de solicitudes y servicios de emergencia, en relación con la seguridad y control de las posibles situaciones de riesgo. | |
| Beneficiarios del Programa: | 10,077 | Población en situación de riesgo o vulnerabilidad ante siniestros o desastre en el municipio. |
| Alineación al PMD, Eje: | 4 | Pachuca Segura y en Paz. |
| Objetivo Estratégico: | 4.4 | Protección Civil. |
| Objetivo General: | 4.4.A. | Fortalecer los mecanismos de protección de las personas y su entorno ante la eventualidad de los riesgos naturales o antropogénicos, a través de estrategias de gestión de riesgos de desastres y el fomento de la resiliencia, auxilio y restablecimiento en la población. |
| Acción Estratégica: | 4.A.1 4.A.2 4.4.A.4 | Incorporar la gestión integral del riesgo y la emergencia como una política prioritaria en todos los sectores y niveles de gobierno. Desarrollar una campaña que promueva una cultura de protección civil para fortalecer las medidas de seguridad y evitar riesgos. Fortalecer la coordinación entre los niveles estatal y municipal de la zona |

Datos de Identificación del Indicador

| | | | | |
|----------------------------------|---|---|--------------------|--|
| Nombre del Propósito: | La Población de Pachuca recibe un sistema de atención oportuna de emergencias en materia de protección civil para salvaguardar su integridad cuando se encuentre en situación de riesgo o vulnerabilidad ante siniestros o desastres. | | | |
| Nombre del Indicador: | Tasa de servicios atendidos. | | | |
| Definición del Indicador: | Medición de impartición de cursos de capacitación, evaluación de simulacros, supervisión de medidas de seguridad y aprobación de Programas Internos de Protección Civil. | | | |
| Tipo de Indicador: | Estratégico | X | Gestión | |
| Dimensión a Medir: | Eficacia | X | Eficiencia | |
| | Calidad | | Economía | |
| Sentido del Indicador: | Ascendente | X | Descendente | |

Datos del Indicador

| | | | | |
|--|---|---------------------------------|--------------------|-------|
| Fórmula: | $TSA = (NSA / NSS) * 100$ | | | |
| Variables: | TSA=Tasa de Servicios Atendidos | | | |
| | NSA=Número de Servicios atendidos | | | |
| | NSS=Número de Solicitudes de Servicio | | | |
| Unidad de medida (variables): | Solicitudes de Servicio | | | |
| Medios de verificación: | Informe mensual, reportes de inspección, solicitudes, actas circunstanciadas, bitácoras de servicios, partes de servicio, constancias de capacitación y opiniones técnicas. | | | |
| Unidad de medida del resultado: | Porcentaje | | | |
| Frecuencia de medición: | Anual | Período de cumplimiento: | | Anual |
| Semaforización: | Verde: | >66.66 | Línea base: | 0 |
| | Amarillo: | <66.66 | | |
| | Rojo: | <33.33 | Meta: | 100% |

Elaboró

Revisó

Autorizó

C. Alfonso Rico Morales
Director de Protección Civil, Bomberos
y Gestión Integral de Riesgos Municipal

C. Roberto Carlos Olvera Baños
Enlace PbR-SED

C. Gerardo Javier Reyes Monzalvo
Secretario General Municipal

Ficha de Indicador Componente 2023

Datos del Programa

| | | |
|--|---|---|
| Secretaría o Instituto a cargo: | 600 | Secretaría General Municipal. |
| Unidad responsable: | 670 | Dirección de Protección Civil, Bomberos y Gestión Integral de Riesgos Municipal. |
| Programa: | SG09 | Gestión Integral de Riesgos y Servicios de Emergencia. |
| Definición del Programa: | Programa que gestiona la atención de solicitudes y servicios de emergencia, en relación con la seguridad y control de las posibles situaciones de riesgo. | |
| Beneficiarios del Programa: | 10,077 | Población en situación de riesgo o vulnerabilidad ante siniestros o desastre en el municipio. |
| Alineación al PMD, Eje: | 4 | Pachuca Segura y en Paz. |
| Objetivo Estratégico: | 4.4 | Protección Civil. |
| Objetivo General: | 4.4.A. | Fortalecer los mecanismos de protección de las personas y su entorno ante la eventualidad de los riesgos naturales o antropogénicos, a través de estrategias de gestión de riesgos de desastres y el fomento de la resiliencia, auxilio y restablecimiento en la población. |
| Acción Estratégica: | 4.A.1 4.A.2 4.4.A.4 | Incorporar la gestión integral del riesgo y la emergencia como una política prioritaria en todos los sectores y niveles de gobierno. Desarrollar una campaña que promueva una cultura de protección civil para fortalecer las medidas de seguridad y evitar riesgos. |

Datos de Identificación del Indicador

| | | | | |
|----------------------------------|--|---|--------------------|---|
| Nombre del Componente: | Gestión Integral de Riesgos instrumentada. | | | |
| Nombre del Indicador: | Porcentaje de solicitudes de la gestión integral de riesgos atendidas. | | | |
| Definición del Indicador: | Medición de impartición de cursos de capacitación, evaluación de simulacros, supervisión de medidas de seguridad y aprobación de Programas Internos de Protección Civil. | | | |
| Tipo de Indicador: | Estratégico | | Gestión | X |
| Dimensión a Medir: | Eficacia | X | Eficiencia | |
| | Calidad | | Economía | |
| Sentido del Indicador: | Ascendente | X | Descendente | |

Datos del Indicador

| | | | | |
|--|--|----------------------|---------------------------------|-------|
| Fórmula: | $PSGIRA = (NSGIRA / NSGIRP) * 100$ | | | |
| VARIABLES: | PSGIRA=Porcentaje de Solicitudes de la Gestión Integral de Riesgos Atendidas. | | | |
| | NSGIRA= Número de Solicitudes de la Gestión Integral de Riesgos Atendidas. | | | |
| | NSGIRP= Número de Solicitudes de la Gestión Integral de Riesgos Programadas. | | | |
| Unidad de medida (variables): | Solicitudes de gestión integral de riesgos. | | | |
| Medios de verificación: | Informe mensual, reportes de inspección, solicitudes, actas circunstanciadas y opiniones técnicas. | | | |
| Unidad de medida del resultado: | Porcentaje | | | |
| Frecuencia de medición: | Trimestral | | Periodo de cumplimiento: | Anual |
| | Semaforización: | Verde: >66.66 | Línea base: | 1,888 |
| | Amarillo: <66.66 | | | |
| | Rojo: <33.33 | Meta: | 2,925 | |

Elaboró

Revisó

Autorizó

C. Alfonso Rico Morales
Director de Protección Civil, Bomberos
y Gestión Integral de Riesgos Municipal

C. Roberto Carlos Olvera Baños
Enlace PbR-SED

C. Gerardo Javier Reyes Monzalvo
Secretario General Municipal

Ficha de Indicador Actividad 2023

Datos del Programa

| | | |
|--|---|---|
| Secretaría o Instituto a cargo: | 600 | Secretaría General Municipal. |
| Unidad responsable: | 670 | Dirección de Protección Civil, Bomberos y Gestión Integral de Riesgos Municipal. |
| Programa: | SG09 | Gestión Integral de Riesgos y Servicios de Emergencia. |
| Definición del Programa: | Programa que gestiona la atención de solicitudes y servicios de emergencia, en relación con la seguridad y control de las posibles situaciones de riesgo. | |
| Beneficiarios del Programa: | 10,077 | Población en situación de riesgo o vulnerabilidad ante siniestros o desastre en el municipio. |
| Alineación al PMD, Eje: | 4 | Pachuca Segura y en Paz. |
| Objetivo Estratégico: | 4.4 | Protección Civil. |
| Objetivo General: | 4.4.A. | Fortalecer los mecanismos de protección de las personas y su entorno ante la eventualidad de los riesgos naturales o antropogénicos, a través de estrategias de gestión de riesgos de desastres y el fomento de la resiliencia, auxilio y restablecimiento en la población. |
| Acción Estratégica: | 4.A.1 4.A.2 4.4.A.4 | Incorporar la gestión integral del riesgo y la emergencia como una política prioritaria en todos los sectores y niveles de gobierno. Desarrollar una campaña que promueva una cultura de protección civil para fortalecer las medidas de seguridad y evitar riesgos. |

Datos de Identificación del Indicador

| | | | | |
|----------------------------------|---|---|--------------------|---|
| Nombre de la Actividad: | Impartición de cursos de capacitación. | | | |
| Nombre del Indicador: | Número de personas que asisten a los cursos. | | | |
| Definición del Indicador: | Medición de personas que asisten a los cursos | | | |
| Tipo de Indicador: | Estratégico | | Gestión | X |
| Dimensión a Medir: | Eficacia | X | Eficiencia | |
| | Calidad | | Economía | |
| Sentido del Indicador: | Ascendente | X | Descendente | |

Datos del Indicador

| | | | | |
|--|---|---------------------------------|--------------------|-----|
| Fórmula: | NPAC=PAC1+PAC2+...PACn | | | |
| Variables: | NPAC=Número de Personas Asistentes a Cursos | | | |
| | PAC=Persona Asistente a Cursos | | | |
| Unidad de medida (variables): | Asistentes a cursos | | | |
| Medios de verificación: | Informe mensual, solicitudes, bitácoras de servicios y constancias de capacitación. | | | |
| Unidad de medida del resultado: | Número | | | |
| Frecuencia de medición: | Mensual | Período de cumplimiento: | Anual | |
| Semaforización: | Verde: | >66.66 | Línea base: | 378 |
| | Amarillo: | <66.66 | | |
| | Rojo: | <33.33 | Meta: | 585 |

Elaboró

Revisó

Autorizó

C. Alfonso Rico Morales
Director de Protección Civil, Bomberos
y Gestión Integral de Riesgos Municipal

C. Roberto Carlos Olvera Baños
Enlace PbR-SED

C. Gerardo Javier Reyes Monzalvo
Secretario General Municipal

Ficha de Indicador Actividad 2023

| Datos del Programa | | |
|--|---|--|
| Secretaría o Instituto a cargo: | 600 | Secretaría General Municipal. |
| Unidad responsable: | 670 | Dirección de Protección Civil, Bomberos y Gestión Integral de Riesgos Municipal. |
| Programa: | SG09 | Gestión Integral de Riesgos y Servicios de Emergencia. |
| Definición del Programa: | Programa que gestiona la atención de solicitudes y servicios de emergencia, en relación con la seguridad y control de las posibles situaciones de riesgo. | |
| Beneficiarios del Programa: | 10,077 | Población en situación de riesgo o vulnerabilidad ante siniestros o desastre en el municipio. |
| Alineación al PMD, Eje: | 4 | Pachuca Segura y en Paz. |
| Objetivo Estratégico: | 4.4 | Protección Civil. |
| Objetivo General: | 4.4.A. | Fortalecer los mecanismos de protección de las personas y su entorno ante la eventualidad de los riesgos naturales o antropogénicos, a través de estrategias de gestión de riesgos de desastres y el fomento de la resiliencia, auxilio y restablecimiento en la población. |
| Acción Estratégica: | 4.A.1 4.A.2 4.4.A.4 | Incorporar la gestión integral del riesgo y la emergencia como una política prioritaria en todos los sectores y niveles de gobierno. Desarrollar una campaña que promueva una cultura de protección civil para fortalecer las medidas de seguridad y evitar riesgos. Establecer la coordinación entre los niveles estatal y municipal de la zona |

| Datos de Identificación del Indicador | | | | |
|---------------------------------------|----------------------------------|---|--------------------|---|
| Nombre de la Actividad: | Evaluación de simulacros. | | | |
| Nombre del Indicador: | Número de simulacros evaluados. | | | |
| Definición del Indicador: | Medición de simulacros evaluados | | | |
| Tipo de Indicador: | Estratégico | | Gestión | X |
| Dimensión a Medir: | Eficacia | X | Eficiencia | |
| | Calidad | | Economía | |
| Sentido del Indicador: | Ascendente | X | Descendente | |

| Datos del Indicador | | | | |
|--|---|---------------------------------|--------------------|--------------|
| Fórmula: | $NSE = SE1 + SE2 + \dots + SEN$ | | | |
| VARIABLES: | NSE = Número de Simulacros Evaluados | | | |
| | SE = Simulacro Evaluado | | | |
| Unidad de medida (variables): | Simulacros evaluados | | | |
| Medios de verificación: | Informe mensual, solicitudes y bitácoras de servicio. | | | |
| Unidad de medida del resultado: | Número | | | |
| Frecuencia de medición: | Mensual | Período de cumplimiento: | | Anual |
| Semaforización: | Verde: | >66.66 | Línea base: | 378 |
| | Amarillo: | <66.66 | | Meta: |
| | Rojo: | <33.33 | | |

Elaboró

Revisó

Autorizó

C. Alfonso Rico Morales
Director de Protección Civil, Bomberos
y Gestión Integral de Riesgos Municipal

C. Roberto Carlos Olvera Baños
Enlace PBR-SED

C. Gerardo Javier Reyes Monzalvo
Secretario General Municipal

Ficha de Indicador Actividad 2023

| Datos del Programa | | |
|--|---|--|
| Secretaría o Instituto a cargo: | 600 | Secretaría General Municipal. |
| Unidad responsable: | 670 | Dirección de Protección Civil, Bomberos y Gestión Integral de Riesgos Municipal. |
| Programa: | SG09 | Gestión Integral de Riesgos y Servicios de Emergencia. |
| Definición del Programa: | Programa que gestiona la atención de solicitudes y servicios de emergencia, en relación con la seguridad y control de las posibles situaciones de riesgo. | |
| Beneficiarios del Programa: | 10,077 | Población en situación de riesgo o vulnerabilidad ante siniestros o desastre en el municipio. |
| Alineación al PMD, Eje: | 4 | Pachuca Segura y en Paz. |
| Objetivo Estratégico: | 4.4 | Protección Civil. |
| Objetivo General: | 4.4.A. | Fortalecer los mecanismos de protección de las personas y su entorno ante la eventualidad de los riesgos naturales o antropogénicos, a través de estrategias de gestión de riesgos de desastres y el fomento de la resiliencia, auxilio y restablecimiento en la población. |
| Acción Estratégica: | 4.A.1 4.A.2 4.4.A.4 | Incorporar la gestión integral del riesgo y la emergencia como una política prioritaria en todos los sectores y niveles de gobierno. Desarrollar una campaña que promueva una cultura de protección civil para fortalecer las medidas de seguridad y evitar riesgos. Establecer la coordinación entre los niveles estatal y municipal de la zona |

| Datos de Identificación del Indicador | | | | |
|---------------------------------------|---|---|--------------------|---|
| Nombre de la Actividad: | Supervisión de medidas de seguridad. | | | |
| Nombre del Indicador: | Número de supervisiones de medidas de seguridad. | | | |
| Definición del Indicador: | Medición de supervisiones de medidas de seguridad | | | |
| Tipo de Indicador: | Estratégico | | Gestión | X |
| Dimensión a Medir: | Eficacia | X | Eficiencia | |
| | Calidad | | Economía | |
| Sentido del Indicador: | Ascendente | X | Descendente | |

| Datos del Indicador | | | | |
|--|---|---------------------------------|--------------------|--------------|
| Fórmula: | NSMS=SMS1+SMS2+...SMSn | | | |
| Variables: | NSMS=Número de Supervisiones de Medidas de Seguridad | | | |
| | SMS=Supervisión de Medidas de Seguridad | | | |
| Unidad de medida (variables): | Supervisiones de medidas de seguridad | | | |
| Medios de verificación: | Informe mensual, reporte de inspección, solicitudes, actas circunstanciadas, bitácoras de servicios y opiniones técnicas. | | | |
| Unidad de medida del resultado: | Número | | | |
| Frecuencia de medición: | Mensual | Período de cumplimiento: | | Anual |
| Semaforización: | Verde: | >66.66 | Línea base: | 378 |
| | Amarillo: | <66.66 | | Meta: |
| | Rojo: | <33.33 | | |

Elaboró

Revisó

Autorizó

C. Alfonso Rico Morales
Director de Protección Civil, Bomberos
y Gestión Integral de Riesgos Municipal

C. Roberto Carlos Olvera Baños
Enlace PbR-SED

C. Gerardo Javier Reyes Monzalvo
Secretario General Municipal

Ficha de Indicador Actividad 2023

| Datos del Programa | | |
|--|---|--|
| Secretaría o Instituto a cargo: | 600 | Secretaría General Municipal. |
| Unidad responsable: | 670 | Dirección de Protección Civil, Bomberos y Gestión Integral de Riesgos Municipal. |
| Programa: | SG09 | Gestión Integral de Riesgos y Servicios de Emergencia. |
| Definición del Programa: | Programa que gestiona la atención de solicitudes y servicios de emergencia, en relación con la seguridad y control de las posibles situaciones de riesgo. | |
| Beneficiarios del Programa: | 10,077 | Población en situación de riesgo o vulnerabilidad ante siniestros o desastre en el municipio. |
| Alineación al PMD, Eje: | 4 | Pachuca Segura y en Paz. |
| Objetivo Estratégico: | 4.4 | Protección Civil. |
| Objetivo General: | 4.4.A. | Fortalecer los mecanismos de protección de las personas y su entorno ante la eventualidad de los riesgos naturales o antropogénicos, a través de estrategias de gestión de riesgos de desastres y el fomento de la resiliencia, auxilio y restablecimiento en la población. |
| Acción Estratégica: | 4.A.1 4.A.2 4.4.A.4 | Incorporar la gestión integral del riesgo y la emergencia como una política prioritaria en todos los sectores y niveles de gobierno. Desarrollar una campaña que promueva una cultura de protección civil para fortalecer las medidas de seguridad y evitar riesgos. Establecer la coordinación entre los niveles estatal y municipal de la zona |

| Datos de Identificación del Indicador | | | | |
|---------------------------------------|---|---|--------------------|---|
| Nombre de la Actividad: | Aprobación de Programas Internos de Protección Civil. | | | |
| Nombre del Indicador: | Número de aprobaciones de programas. | | | |
| Definición del Indicador: | Medición de aprobación de programas | | | |
| Tipo de Indicador: | Estratégico | | Gestión | X |
| Dimensión a Medir: | Eficacia | X | Eficiencia | |
| | Calidad | | Economía | |
| Sentido del Indicador: | Ascendente | X | Descendente | |

| Datos del Indicador | | | | |
|--|--|---------------------------------|--------------------|--------------|
| Fórmula: | NAP=AP1+AP2+...Apn | | | |
| Variables: | NAP=Número de Aprobaciones de Programas | | | |
| | AP=Aprobación de Programas | | | |
| Unidad de medida (variables): | Aprobaciones de programas | | | |
| Medios de verificación: | Informe mensual, reportes de inspección, solicitudes, actas circunstanciadas y opiniones técnicas. | | | |
| Unidad de medida del resultado: | Número | | | |
| Frecuencia de medición: | Mensual | Período de cumplimiento: | | Anual |
| Semaforización: | Verde: | >66.66 | Línea base: | 378 |
| | Amarillo: | <66.66 | | Meta: |
| | Rojo: | <33.33 | | |

Elaboró

Revisó

Autorizó

C. Alfonso Rico Morales
Director de Protección Civil, Bomberos
y Gestión Integral de Riesgos Municipal

C. Roberto Carlos Olvera Baños
Enlace PbR-SED

C. Gerardo Javier Reyes Monzalvo
Secretario General Municipal

Ficha de Indicador Actividad 2023

| Datos del Programa | | |
|---------------------------------|---|--|
| Secretaría o Instituto a cargo: | 600 | Secretaría General Municipal. |
| Unidad responsable: | 670 | Dirección de Protección Civil, Bomberos y Gestión Integral de Riesgos Municipal. |
| Programa: | SG09 | Gestión Integral de Riesgos y Servicios de Emergencia. |
| Definición del Programa: | Programa que gestiona la atención de solicitudes y servicios de emergencia, en relación con la seguridad y control de las posibles situaciones de riesgo. | |
| Beneficiarios del Programa: | 10,077 | Población en situación de riesgo o vulnerabilidad ante siniestros o desastre en el municipio. |
| Alineación al PMD, Eje: | 4 | Pachuca Segura y en Paz. |
| Objetivo Estratégico: | 4.4 | Protección Civil. |
| Objetivo General: | 4.4.A. | Fortalecer los mecanismos de protección de las personas y su entorno ante la eventualidad de los riesgos naturales o antropogénicos, a través de estrategias de gestión de riesgos de desastres y el fomento de la resiliencia, auxilio y restablecimiento en la población. |
| Acción Estratégica: | 4.A.1 4.A.2 4.4.A.4 | Incorporar la gestión integral del riesgo y la emergencia como una política prioritaria en todos los sectores y niveles de gobierno. Desarrollar una campaña que promueva una cultura de protección civil para fortalecer las medidas de seguridad y evitar riesgos. Establecer la coordinación entre los niveles estatal y municipal de la zona |

| Datos de Identificación del Indicador | | | | |
|---------------------------------------|--|---|--------------------|---|
| Nombre de la Actividad: | Impartir pláticas que promuevan en la población infantil las acciones preventivas para acudir ante una contingencia. | | | |
| Nombre del Indicador: | Número de pláticas impartidas. | | | |
| Definición del Indicador: | Medición de pláticas impartidas | | | |
| Tipo de Indicador: | Estratégico | | Gestión | X |
| Dimensión a Medir: | Eficacia | X | Eficiencia | |
| | Calidad | | Economía | |
| Sentido del Indicador: | Ascendente | X | Descendente | |

| Datos del Indicador | | | | |
|---------------------------------|--|--------------------------|--------------------|-------|
| Fórmula: | $NPI=PI1+PI2+...Pin$ | | | |
| Variables: | NPI=Número de pláticas Impartidas | | | |
| | PI=Plática Impartida | | | |
| Unidad de medida (variables): | Pláticas impartidas | | | |
| Medios de verificación: | Informe mensual, solicitudes y opiniones técnicas. | | | |
| Unidad de medida del resultado: | Número | | | |
| Frecuencia de medición: | Mensual | Período de cumplimiento: | | Anual |
| Semafización: | Verde: | >66.66 | Línea base: | 378 |
| | Amarillo: | <66.66 | | |
| | Rojo: | <33.33 | Meta: | 585 |

Elaboró

Revisó

Autorizó

C. Alfonso Rico Morales
Director de Protección Civil, Bomberos
y Gestión Integral de Riesgos Municipal

C. Roberto Carlos Olvera Baños
Enlace PbR-SED

C. Gerardo Javier Reyes Monzalvo
Secretario General Municipal

Ficha de Indicador Componente 2023

Datos del Programa

| | | |
|--|---|---|
| Secretaría o Instituto a cargo: | 600 | Secretaría General Municipal. |
| Unidad responsable: | 670 | Dirección de Protección Civil, Bomberos y Gestión Integral de Riesgos Municipal. |
| Programa: | SG09 | Gestión Integral de Riesgos y Servicios de Emergencia. |
| Definición del Programa: | Programa que gestiona la atención de solicitudes y servicios de emergencia, en relación con la seguridad y control de las posibles situaciones de riesgo. | |
| Beneficiarios del Programa: | 10,077 | Población en situación de riesgo o vulnerabilidad ante siniestros o desastre en el municipio. |
| Alineación al PMD, Eje: | 4 | Pachuca Segura y en Paz. |
| Objetivo Estratégico: | 4.4 | Protección Civil. |
| Objetivo General: | 4.4.A. | Fortalecer los mecanismos de protección de las personas y su entorno ante la eventualidad de los riesgos naturales o antropogénicos, a través de estrategias de gestión de riesgos de desastres y el fomento de la resiliencia, auxilio y restablecimiento en la población. |
| Acción Estratégica: | 4.A.1 4.A.2 4.4.A.4 | Incorporar la gestión integral del riesgo y la emergencia como una política prioritaria en todos los sectores y niveles de gobierno. Desarrollar una campaña que promueva una cultura de protección civil para fortalecer las medidas de seguridad y evitar riesgos. Fortalecer la coordinación entre los niveles estatal y municipal de la zona metropolitana en materia de protección civil, buscando la resiliencia ante emergencias y desastres. Actualizar y publicar conforme a la normatividad estatal y municipal el Atlas de Riesgos. |

Datos de Identificación del Indicador

| | | | | |
|----------------------------------|--|---|--------------------|---|
| Nombre del Componente: | Servicios de Emergencia otorgados. | | | |
| Nombre del Indicador: | Porcentaje de servicios de emergencias atendidos. | | | |
| Definición del Indicador: | Medición de los servicios contra incendios, servicios de ambulancia, reportes por enjambres y panales, y fugas de gas. | | | |
| Tipo de Indicador: | Estratégico | | Gestión | X |
| Dimensión a Medir: | Eficacia | X | Eficiencia | |
| | Calidad | | Economía | |
| Sentido del Indicador: | Ascendente | X | Descendente | |

Datos del Indicador

| | | | | |
|--|---|---------------------------------|--------------------|-------|
| Fórmula: | PSEA=(NSEA/NSEP)*100 | | | |
| Variables: | PSEA=Porcentaje de Servicios de Emergencias Atendidos. | | | |
| | NSEA= Número de Servicios de Emergencias Atendidos. | | | |
| | NSEP= Número de Servicios de Emergencias Programados. | | | |
| Unidad de medida (variables): | Servicios de Emergencias Atendidos. | | | |
| Medios de verificación: | Informe mensual, bitácoras de servicios y partes de servicio. | | | |
| Unidad de medida del resultado: | Porcentaje | | | |
| Frecuencia de medición: | Trimestral | Periodo de cumplimiento: | Anual | |
| Semaforización: | Verde: | >66.66 | Línea base: | 1,722 |
| | Amarillo: | <66.66 | | |
| | Rojo: | <33.33 | Meta: | 2,355 |

Elaboró

Revisó

Autorizó

C. Alfonso Rico Morales
Director de Protección Civil, Bomberos
y Gestión Integral de Riesgos Municipal

C. Roberto Carlos Olvera Baños
Enlace Pbr-SED

C. Gerardo Javier Reyes Monzalvo
Secretario General Municipal

Ficha de Indicador Actividad 2023

Datos del Programa

| | | |
|--|---|---|
| Secretaría o Instituto a cargo: | 600 | Secretaría General Municipal. |
| Unidad responsable: | 670 | Dirección de Protección Civil, Bomberos y Gestión Integral de Riesgos Municipal. |
| Programa: | SG09 | Gestión Integral de Riesgos y Servicios de Emergencia. |
| Definición del Programa: | Programa que gestiona la atención de solicitudes y servicios de emergencia, en relación con la seguridad y control de las posibles situaciones de riesgo. | |
| Beneficiarios del Programa: | 10,077 | Población en situación de riesgo o vulnerabilidad ante siniestros o desastre en el municipio. |
| Alineación al PMD, Eje: | 4 | Pachuca Segura y en Paz. |
| Objetivo Estratégico: | 4.4 | Protección Civil. |
| Objetivo General: | 4.4.A. | Fortalecer los mecanismos de protección de las personas y su entorno ante la eventualidad de los riesgos naturales o antropogénicos, a través de estrategias de gestión de riesgos de desastres y el fomento de la resiliencia, auxilio y restablecimiento en la población. |
| Acción Estratégica: | 4.A.1 4.A.2 4.4.A.4 | Incorporar la gestión integral del riesgo y la emergencia como una política prioritaria en todos los sectores y niveles de gobierno. Desarrollar una campaña que promueva una cultura de protección civil para fortalecer las medidas de seguridad y evitar riesgos. Fortalecer la coordinación entre los niveles estatal y municipal de la zona metropolitana en materia de protección civil, buscando la resiliencia ante emergencias y desastres. Actualizar y publicar conforme a la normatividad estatal y municipal el Atlas de Riesgos. |

Datos de Identificación del Indicador

| | | | | |
|----------------------------------|---|---|--------------------|---|
| Nombre de la Actividad: | Atención de servicios contra incendios. | | | |
| Nombre del Indicador: | Número de atenciones de servicio contra incendio. | | | |
| Definición del Indicador: | Medición de servicios contra incendio | | | |
| Tipo de Indicador: | Estratégico | | Gestión | X |
| Dimensión a Medir: | Eficacia | X | Eficiencia | |
| | Calidad | | Economía | |
| Sentido del Indicador: | Ascendente | X | Descendente | |

Datos del Indicador

| | | | | |
|--|--|---------------------------------|--------------------|-----|
| Fórmula: | NASCI=ASCI1+ASCI2+...ASCI _n | | | |
| Variables: | NASCI=Número de Atención a Servicios Contra Incendio | | | |
| | ASCI=Atención a Servicios Contra Incendio | | | |
| Unidad de medida (variables): | Atención a Servicios contra incendio | | | |
| Medios de verificación: | Informe mensual y bitácoras de servicios. | | | |
| Unidad de medida del resultado: | Número | | | |
| Frecuencia de medición: | Mensual | Período de cumplimiento: | Anual | |
| Semaforización: | Verde: | >66.66 | Línea base: | 344 |
| | Amarillo: | <66.66 | | |
| | Rojo: | <33.33 | Meta: | 471 |

Elaboró

Revisó

Autorizó

C. Alfonso Rico Morales
Director de Protección Civil, Bomberos
y Gestión Integral de Riesgos Municipal

C. Roberto Carlos Olvera Baños
Enlace PbR-SED

C. Gerardo Javier Reyes Monzalvo
Secretario General Municipal

Ficha de Indicador Actividad 2023

Datos del Programa

| | | |
|--|---|---|
| Secretaría o Instituto a cargo: | 600 | Secretaría General Municipal. |
| Unidad responsable: | 670 | Dirección de Protección Civil, Bomberos y Gestión Integral de Riesgos Municipal. |
| Programa: | SG09 | Gestión Integral de Riesgos y Servicios de Emergencia. |
| Definición del Programa: | Programa que gestiona la atención de solicitudes y servicios de emergencia, en relación con la seguridad y control de las posibles situaciones de riesgo. | |
| Beneficiarios del Programa: | 10,077 | Población en situación de riesgo o vulnerabilidad ante siniestros o desastre en el municipio. |
| Alineación al PMD, Eje: | 4 | Pachuca Segura y en Paz. |
| Objetivo Estratégico: | 4.4 | Protección Civil. |
| Objetivo General: | 4.4.A. | Fortalecer los mecanismos de protección de las personas y su entorno ante la eventualidad de los riesgos naturales o antropogénicos, a través de estrategias de gestión de riesgos de desastres y el fomento de la resiliencia, auxilio y restablecimiento en la población. |
| Acción Estratégica: | 4.A.1 4.A.2 4.4.A.4 | Incorporar la gestión integral del riesgo y la emergencia como una política prioritaria en todos los sectores y niveles de gobierno. Desarrollar una campaña que promueva una cultura de protección civil para fortalecer las medidas de seguridad y evitar riesgos. Fortalecer la coordinación entre los niveles estatal y municipal de la zona metropolitana en materia de protección civil, buscando la resiliencia ante emergencias y desastres. Actualizar y publicar conforme a la normatividad estatal y municipal el Atlas de Riesgos. |

Datos de Identificación del Indicador

| | | | | |
|----------------------------------|---|---|--------------------|---|
| Nombre de la Actividad: | Atención a servicios de ambulancia. | | | |
| Nombre del Indicador: | Número de servicios de ambulancia atendidos. | | | |
| Definición del Indicador: | Medición de los servicios de ambulancia Atendidos | | | |
| Tipo de Indicador: | Estratégico | | Gestión | X |
| Dimensión a Medir: | Eficacia | X | Eficiencia | |
| | Calidad | | Economía | |
| Sentido del Indicador: | Ascendente | X | Descendente | |

Datos del Indicador

| | | | | |
|--|--|---------------------------------|--------------------|-------|
| Fórmula: | NSAA=SAA1+SAA2+...SAA _n | | | |
| Variables: | NSAA=Número de Servicios de Ambulancia Atendidos | | | |
| | SAA=Servicio de Abulancia Atendido | | | |
| Unidad de medida (variables): | Servicios de ambulancia atendidos | | | |
| Medios de verificación: | Informe mensual, bitácoras de servicios y partes de servicios. | | | |
| Unidad de medida del resultado: | Número | | | |
| Frecuencia de medición: | Mensual | Período de cumplimiento: | | Anual |
| Semaforización: | Verde: | >66.66 | Línea base: | 344 |
| | Amarillo: | <66.66 | | |
| | Rojo: | <33.33 | Meta: | 471 |

Elaboró

Revisó

Autorizó

C. Alfonso Rico Morales
Director de Protección Civil, Bomberos
y Gestión Inegral de Riesgos Municipal

C. Roberto Carlos Olvera Baños
Enlace PbR-SED

C. Gerardo Javier Reyes Monzalvo
Secretario General Municipal

Ficha de Indicador Actividad 2023

Datos del Programa

| | | |
|--|---|---|
| Secretaría o Instituto a cargo: | 600 | Secretaría General Municipal. |
| Unidad responsable: | 670 | Dirección de Protección Civil, Bomberos y Gestión Integral de Riesgos Municipal. |
| Programa: | SG09 | Gestión Integral de Riesgos y Servicios de Emergencia. |
| Definición del Programa: | Programa que gestiona la atención de solicitudes y servicios de emergencia, en relación con la seguridad y control de las posibles situaciones de riesgo. | |
| Beneficiarios del Programa: | 10,077 | Población en situación de riesgo o vulnerabilidad ante siniestros o desastre en el municipio. |
| Alineación al PMD, Eje: | 4 | Pachuca Segura y en Paz. |
| Objetivo Estratégico: | 4.4 | Protección Civil. |
| Objetivo General: | 4.4.A. | Fortalecer los mecanismos de protección de las personas y su entorno ante la eventualidad de los riesgos naturales o antropogénicos, a través de estrategias de gestión de riesgos de desastres y el fomento de la resiliencia, auxilio y restablecimiento en la población. |
| Acción Estratégica: | 4.A.1 4.A.2 4.4.A.4 | Incorporar la gestión integral del riesgo y la emergencia como una política prioritaria en todos los sectores y niveles de gobierno. Desarrollar una campaña que promueva una cultura de protección civil para fortalecer las medidas de seguridad y evitar riesgos. Fortalecer la coordinación entre los niveles estatal y municipal de la zona metropolitana en materia de protección civil, buscando la resiliencia ante emergencias y desastres. Actualizar y publicar conforme a la normatividad estatal y municipal el Atlas de Riesgos. |

Datos de Identificación del Indicador

| | | | | |
|----------------------------------|--|---|--------------------|---|
| Nombre de la Actividad: | Atención a reportes por enjambres y panales. | | | |
| Nombre del Indicador: | Número de reportes atendidos. | | | |
| Definición del Indicador: | Medición de los reportes atendidos | | | |
| Tipo de Indicador: | Estratégico | | Gestión | X |
| Dimensión a Medir: | Eficacia | X | Eficiencia | |
| | Calidad | | Economía | |
| Sentido del Indicador: | Ascendente | X | Descendente | |

Datos del Indicador

| | | | | |
|--|---|---------------------------------|--------------------|-------|
| Fórmula: | NRA=RA1+RA2+...Ran | | | |
| Variables: | NRA=Número de Reportes Atendidos | | | |
| | RA=Reporte Atendido | | | |
| Unidad de medida (variables): | Reportes atendidos | | | |
| Medios de verificación: | Informe mensual y bitácoras de servicios. | | | |
| Unidad de medida del resultado: | Número | | | |
| Frecuencia de medición: | Mensual | Período de cumplimiento: | | Anual |
| Semaforización: | Verde: | >66.66 | Línea base: | 344 |
| | Amarillo: | <66.66 | | |
| | Rojo: | <33.33 | Meta: | 471 |

Elaboró

Revisó

Autorizó

C. Alfonso Rico Morales
Director de Protección Civil, Bomberos
y Gestión Integral de Riesgos Municipal

C. Roberto Carlos Olvera Baños
Enlace PbR-SED

C. Gerardo Javier Reyes Monzalvo
Secretario General Municipal

Ficha de Indicador Actividad 2023

Datos del Programa

| | | |
|--|---|---|
| Secretaría o Instituto a cargo: | 600 | Secretaría General Municipal. |
| Unidad responsable: | 670 | Dirección de Protección Civil, Bomberos y Gestión Integral de Riesgos Municipal. |
| Programa: | SG09 | Gestión Integral de Riesgos y Servicios de Emergencia. |
| Definición del Programa: | Programa que gestiona la atención de solicitudes y servicios de emergencia, en relación con la seguridad y control de las posibles situaciones de riesgo. | |
| Beneficiarios del Programa: | 10,077 | Población en situación de riesgo o vulnerabilidad ante siniestros o desastre en el municipio. |
| Alineación al PMD, Eje: | 4 | Pachuca Segura y en Paz. |
| Objetivo Estratégico: | 4.4 | Protección Civil. |
| Objetivo General: | 4.4.A. | Fortalecer los mecanismos de protección de las personas y su entorno ante la eventualidad de los riesgos naturales o antropogénicos, a través de estrategias de gestión de riesgos de desastres y el fomento de la resiliencia, auxilio y restablecimiento en la población. |
| Acción Estratégica: | 4.A.1 4.A.2 4.4.A.4 | Incorporar la gestión integral del riesgo y la emergencia como una política prioritaria en todos los sectores y niveles de gobierno. Desarrollar una campaña que promueva una cultura de protección civil para fortalecer las medidas de seguridad y evitar riesgos. Fortalecer la coordinación entre los niveles estatal y municipal de la zona metropolitana en materia de protección civil, buscando la resiliencia ante emergencias y desastres. Actualizar y publicar conforme a la normatividad estatal y municipal el Atlas de Riesgos. |

Datos de Identificación del Indicador

| | | | | |
|----------------------------------|--------------------------------|---|--------------------|---|
| Nombre de la Actividad: | Atención a fugas de gas. | | | |
| Nombre del Indicador: | Número de reportes atendidos. | | | |
| Definición del Indicador: | Medición de reportes atendidos | | | |
| Tipo de Indicador: | Estratégico | | Gestión | X |
| Dimensión a Medir: | Eficacia | X | Eficiencia | |
| | Calidad | | Economía | |
| Sentido del Indicador: | Ascendente | X | Descendente | |

Datos del Indicador

| | | | | |
|--|---|---------------------------------|--------------------|-----|
| Fórmula: | NRA=RA1+RA2+...RAn | | | |
| Variables: | NRA=Número de Reportes Atendidos | | | |
| | RA=Reporte Atendido | | | |
| Unidad de medida (variables): | Reportes atendidos | | | |
| Medios de verificación: | Informe mensual y bitácoras de servicios. | | | |
| Unidad de medida del resultado: | Número | | | |
| Frecuencia de medición: | Mensual | Período de cumplimiento: | Anual | |
| Semaforización: | Verde: | >66.66 | Línea base: | 344 |
| | Amarillo: | <66.66 | | |
| | Rojo: | <33.33 | Meta: | 471 |

Elaboró

Revisó

Autorizó

C. Alfonso Rico Morales
Director de Protección Civil, Bomberos
y Gestión Integral de Riesgos Municipal

C. Roberto Carlos Olvera Baños
Enlace PbR-SED

C. Gerardo Javier Reyes Monzalvo
Secretario General Municipal

Ficha de Indicador Actividad 2023

Datos del Programa

| | | |
|--|---|---|
| Secretaría o Instituto a cargo: | 600 | Secretaría General Municipal. |
| Unidad responsable: | 670 | Dirección de Protección Civil, Bomberos y Gestión Integral de Riesgos Municipal. |
| Programa: | SG09 | Gestión Integral de Riesgos y Servicios de Emergencia. |
| Definición del Programa: | Programa que gestiona la atención de solicitudes y servicios de emergencia, en relación con la seguridad y control de las posibles situaciones de riesgo. | |
| Beneficiarios del Programa: | 10,077 | Población en situación de riesgo o vulnerabilidad ante siniestros o desastre en el municipio. |
| Alineación al PMD, Eje: | 4 | Pachuca Segura y en Paz. |
| Objetivo Estratégico: | 4.4 | Protección Civil. |
| Objetivo General: | 4.4.A. | Fortalecer los mecanismos de protección de las personas y su entorno ante la eventualidad de los riesgos naturales o antropogénicos, a través de estrategias de gestión de riesgos de desastres y el fomento de la resiliencia, auxilio y restablecimiento en la población. |
| Acción Estratégica: | 4.A.1 4.A.2 4.4.A.4 | Incorporar la gestión integral del riesgo y la emergencia como una política prioritaria en todos los sectores y niveles de gobierno. Desarrollar una campaña que promueva una cultura de protección civil para fortalecer las medidas de seguridad y evitar riesgos. Fortalecer la coordinación entre los niveles estatal y municipal de la zona metropolitana en materia de protección civil, buscando la resiliencia ante emergencias y desastres. Actualizar y publicar conforme a la normatividad estatal y municipal el Atlas de Riesgos. |

Datos de Identificación del Indicador

| | | | | |
|----------------------------------|--|---|--------------------|---|
| Nombre de la Actividad: | Participar en las actividades para prevenir y salvaguardar los derechos de las niñas y niños en caso de emergencia o desastre en materia de protección civil, mediante la realización de simulacros. | | | |
| Nombre del Indicador: | Número de actividades realizadas. | | | |
| Definición del Indicador: | Medición de actividades realizadas. | | | |
| Tipo de Indicador: | Estratégico | | Gestión | X |
| Dimensión a Medir: | Eficacia | X | Eficiencia | |
| | Calidad | | Economía | |
| Sentido del Indicador: | Ascendente | X | Descendente | |

Datos del Indicador

| | | | |
|--|---|--|--|
| Fórmula: | NAR=AR1+AR2+...Am | | |
| VARIABLES: | NAR=Número de Actividades Realizadas | | |
| | AR=Actividad Realizada | | |
| Unidad de medida (variables): | Actividades realizadas | | |
| Medios de verificación: | Informe mensual y bitácoras de servicios. | | |
| Unidad de medida del resultado: | Número | | |
| Frecuencia de medición: | Mensual | Período de cumplimiento: | Anual |
| | Semaforización: | Verde: >66.66 Amarillo: <66.66 Rojo: <33.33 | Línea base: 344 Meta: 471 |

Elaboró

Revisó

Autorizó

C. Alfonso Rico Morales
Director de Protección Civil, Bomberos
y Gestión Integral de Riesgos Municipal

C. Roberto Carlos Olvera Baños
Enlace PbR-SED

C. Gerardo Javier Reyes Monzalvo
Secretario General Municipal

Ficha de Indicador Componente 2023

Datos del Programa

| | | |
|--|---|---|
| Secretaría o Instituto a cargo: | 600 | Secretaría General Municipal. |
| Unidad responsable: | 670 | Dirección de Protección Civil, Bomberos y Gestión Integral de Riesgos Municipal. |
| Programa: | SG09 | Gestión Integral de Riesgos y Servicios de Emergencia. |
| Definición del Programa: | Programa que gestiona la atención de solicitudes y servicios de emergencia, en relación con la seguridad y control de las posibles situaciones de riesgo. | |
| Beneficiarios del Programa: | 10,077 | Población en situación de riesgo o vulnerabilidad ante siniestros o desastre en el municipio. |
| Alineación al PMD, Eje: | 4 | Pachuca Segura y en Paz. |
| Objetivo Estratégico: | 4.4 | Protección Civil. |
| Objetivo General: | 4.4.A. | Fortalecer los mecanismos de protección de las personas y su entorno ante la eventualidad de los riesgos naturales o antropogénicos, a través de estrategias de gestión de riesgos de desastres y el fomento de la resiliencia, auxilio y restablecimiento en la población. |
| Acción Estratégica: | 4.A.1 4.A.2 4.4.A.4 | Incorporar la gestión integral del riesgo y la emergencia como una política prioritaria en todos los sectores y niveles de gobierno. Desarrollar una campaña que promueva una cultura de protección civil para fortalecer las medidas de seguridad y evitar riesgos. Fortalecer la coordinación entre los niveles estatal y municipal de la zona metropolitana en materia de protección civil, buscando la resiliencia ante emergencias y desastres. Actualizar y publicar conforme a la normatividad estatal y municipal el Atlas de Riesgos. |

Datos de Identificación del Indicador

| | | | | |
|----------------------------------|---|---|--------------------|---|
| Nombre del Componente: | Avances en planes actualizados. | | | |
| Nombre del Indicador: | Impartición de cursos de capacitación. | | | |
| Definición del Indicador: | Medición de las actualizaciones al Plan Municipal de contingencias. | | | |
| Tipo de Indicador: | Estratégico | | Gestión | X |
| Dimensión a Medir: | Eficacia | X | Eficiencia | |
| | Calidad | | Economía | |
| Sentido del Indicador: | Ascendente | X | Descendente | |

Datos del Indicador

| | | | | |
|--|---|---------------------------------|--------------------|------|
| Fórmula: | $PAAPCMR = (NAAPCMR / NAAPCMP) * 100$ | | | |
| VARIABLES: | PAAPCMR=Porcentaje de Avances de Actualización del Plan de Contingencia Municipal Realizado | | | |
| | NAAPCMR= Número de Avances de Actualización del Plan de Contingencia Municipal Realizado | | | |
| | NAPP= Número de Avances de Actualización del Plan de Contingencia Municipal Programado | | | |
| Unidad de medida (variables): | Actualización de Plan de Contingencia Municipal | | | |
| Medios de verificación: | Informe mensual. | | | |
| Unidad de medida del resultado: | Porcentaje | | | |
| Frecuencia de medición: | Trimestral | Período de cumplimiento: | Anual | |
| Semaforización: | Verde: | >66.66 | Línea base: | 100% |
| | Amarillo: | <66.66 | | |
| | Rojo: | <33.33 | Meta: | 100% |

Elaboró

Revisó

Autorizó

Ficha de Indicador Actividad 2023

Datos del Programa

| | | |
|--|---|---|
| Secretaría o Instituto a cargo: | 600 | Secretaría General Municipal. |
| Unidad responsable: | 670 | Dirección de Protección Civil, Bomberos y Gestión Integral de Riesgos Municipal. |
| Programa: | SG09 | Gestión Integral de Riesgos y Servicios de Emergencia. |
| Definición del Programa: | Programa que gestiona la atención de solicitudes y servicios de emergencia, en relación con la seguridad y control de las posibles situaciones de riesgo. | |
| Beneficiarios del Programa: | 10,077 | Población en situación de riesgo o vulnerabilidad ante siniestros o desastre en el municipio. |
| Alineación al PMD, Eje: | 4 | Pachuca Segura y en Paz. |
| Objetivo Estratégico: | 4.4 | Protección Civil. |
| Objetivo General: | 4.4.A. | Fortalecer los mecanismos de protección de las personas y su entorno ante la eventualidad de los riesgos naturales o antropogénicos, a través de estrategias de gestión de riesgos de desastres y el fomento de la resiliencia, auxilio y restablecimiento en la población. |
| Acción Estratégica: | 4.A.1 4.A.2 4.4.A.4 | Incorporar la gestión integral del riesgo y la emergencia como una política prioritaria en todos los sectores y niveles de gobierno. Desarrollar una campaña que promueva una cultura de protección civil para fortalecer las medidas de seguridad y evitar riesgos. Fortalecer la coordinación entre los niveles estatal y municipal de la zona metropolitana en materia de protección civil, buscando la resiliencia ante emergencias y desastres. Actualizar y publicar conforme a la normatividad estatal y municipal el Atlas de Riesgos. |

Datos de Identificación del Indicador

| | | | | |
|----------------------------------|---|---|--------------------|---|
| Nombre del Actividad: | Actualización del Plan Municipal de Contingencias. | | | |
| Nombre del Indicador: | Consultas al Atlas Municipal de Riesgos. | | | |
| Definición del Indicador: | Medición de las actualizaciones al Plan Municipal de contingencias. | | | |
| Tipo de Indicador: | Estratégico | | Gestión | X |
| Dimensión a Medir: | Eficacia | X | Eficiencia | |
| | Calidad | | Economía | |
| Sentido del Indicador: | Ascendente | X | Descendente | |

Datos del Indicador

| | | | | |
|--|--|---------------------------------|--------------------|-------|
| Fórmula: | NAOC=AOC1+AOC2+...AOCn | | | |
| Variables: | NAOC=Número de Actualizaciones al Plan de Contingencia | | | |
| | AOC=Actualización al Plan de Contingencia | | | |
| Unidad de medida (variables): | Actualización de Plan de Contingencia Municipal | | | |
| Medios de verificación: | Plan Municipal de Contingencias. | | | |
| Unidad de medida del resultado: | Número | | | |
| Frecuencia de medición: | Mensual | Período de cumplimiento: | | Anual |
| Semaforización: | Verde: | >66.66 | Línea base: | 1 |
| | Amarillo: | <66.66 | | |
| | Rojo: | <33.33 | Meta: | 1 |

Elaboró

Revisó

Autorizó

C. Alfonso Rico Morales
Director de Protección Civil, Bomberos
y Gestión Integral de Riesgos Municipal

C. Roberto Carlos Olvera Baños
Enlace PbR-SED

C. Gerardo Javier Reyes Monzalvo
Secretario General Municipal

Ficha de Indicador Actividad 2023

Datos del Programa

| | | |
|--|---|---|
| Secretaría o Instituto a cargo: | 600 | Secretaría General Municipal. |
| Unidad responsable: | 670 | Dirección de Protección Civil, Bomberos y Gestión Integral de Riesgos Municipal. |
| Programa: | SG09 | Gestión Integral de Riesgos y Servicios de Emergencia. |
| Definición del Programa: | Programa que gestiona la atención de solicitudes y servicios de emergencia, en relación con la seguridad y control de las posibles situaciones de riesgo. | |
| Beneficiarios del Programa: | 10,077 | Población en situación de riesgo o vulnerabilidad ante siniestros o desastre en el municipio. |
| Alineación al PMD, Eje: | 4 | Pachuca Segura y en Paz. |
| Objetivo Estratégico: | 4.4 | Protección Civil. |
| Objetivo General: | 4.4.A. | Fortalecer los mecanismos de protección de las personas y su entorno ante la eventualidad de los riesgos naturales o antropogénicos, a través de estrategias de gestión de riesgos de desastres y el fomento de la resiliencia, auxilio y restablecimiento en la población. |
| Acción Estratégica: | 4.A.1 4.A.2 4.4.A.4 | Incorporar la gestión integral del riesgo y la emergencia como una política prioritaria en todos los sectores y niveles de gobierno. Desarrollar una campaña que promueva una cultura de protección civil para fortalecer las medidas de seguridad y evitar riesgos. Fortalecer la coordinación entre los niveles estatal y municipal de la zona metropolitana en materia de protección civil, buscando la resiliencia ante emergencias y desastres. Actualizar y publicar conforme a la normatividad estatal y municipal el Atlas de Riesgos. |

Datos de Identificación del Indicador

| | | | | |
|----------------------------------|--|---|--------------------|---|
| Nombre del Actividad: | Consultas al Atlas Municipal de Riesgos. | | | |
| Nombre del Indicador: | Número de solicitudes atendidas. | | | |
| Definición del Indicador: | Medición de solicitudes atendidas | | | |
| Tipo de Indicador: | Estratégico | | Gestión | X |
| Dimensión a Medir: | Eficacia | X | Eficiencia | |
| | Calidad | | Economía | |
| Sentido del Indicador: | Ascendente | X | Descendente | |

Datos del Indicador

| | | | | |
|--|--|---------------------------------|--------------------|-----|
| Fórmula: | NSA=SA1+SA2+...SAn | | | |
| Variables: | NSA=Número de Solicitudes Atendidas | | | |
| | SA=Solicitud Atendida | | | |
| Unidad de medida (variables): | Solicitudes atendidas | | | |
| Medios de verificación: | Informe mensual, reportes de inspección, solicitudes y opiniones técnicas. | | | |
| Unidad de medida del resultado: | Número | | | |
| Frecuencia de medición: | Mensual | Período de cumplimiento: | Anual | |
| Semaforización: | Verde: | >66.66 | Línea base: | 306 |
| | Amarillo: | <66.66 | | |
| | Rojo: | <33.33 | Meta: | 306 |

Elaboró

Revisó

Autorizó

C. Alfonso Rico Morales
Director de Protección Civil, Bomberos
y Gestión Integral de Riesgos Municipal

C. Roberto Carlos Olvera Baños
Enlace PbR-SED

C. Gerardo Javier Reyes Monzalvo
Secretario General Municipal

Formato de Calendarización por Programa 2023

| | | |
|--|---|---|
| Secretaría o Instituto a cargo: | 600 | Secretaría General Municipal. |
| Unidad responsable: | 670 | Dirección de Protección Civil, Bomberos y Gestión Integral de Riesgos Municipal. |
| Programa: | SG09 | Gestión Integral de Riesgos y Servicios de Emergencia. |
| Definición del Programa: | Programa que gestiona la atención de solicitudes y servicios de emergencia, en relación con la seguridad y control de las posibles situaciones de riesgo. | |
| Beneficiarios del Programa: | 10,077 | Población en situación de riesgo o vulnerabilidad ante siniestros o desastre en el municipio. |

Presupuesto asignado por Programa: \$ 7,279,048.00

Calendarización de las Metas Anuales, Avance Programado

| Nivel | Componentes (Bienes / Servicios) | Nombre del indicador | Unidad de medida | Enero | Febrero | Marzo | Abril | Mayo | Junio | Julio | Agosto | Septiembre | Octubre | Noviembre | Diciembre | Acumulado |
|-----------|--|--|---|-------|---------|-------|-------|-------|-------|-------|--------|------------|---------|-----------|-----------|-----------|
| Fin | Contribuir a Fortalecer los mecanismos de protección de las personas y su entorno ante la eventualidad de los riesgos naturales o antropogénicos, a través de estrategias de gestión de riesgos de desastres y el fomento de la resiliencia, auxilio y restablecimiento en la población. | Índice de mecanismos de protección implementados | Mecanismo de protección | 0.00% | 0.00% | 0.00% | 0.00% | 0.00% | 0.00% | 0.00% | 0.00% | 0.00% | 0.00% | 0.00% | 100.00% | 100% |
| Propósito | La Población de Pachuca recibe un sistema de atención oportuna de emergencias en materia de protección civil para salvaguardar su integridad cuando se encuentre en situación de riesgo o vulnerabilidad ante siniestros o desastres. | Tasa de servicios atendidos. | Servicios | 0.00% | 0.00% | 0.00% | 0.00% | 0.00% | 0.00% | 0.00% | 0.00% | 0.00% | 0.00% | 0.00% | 100.00% | 100% |
| C.1 | Gestión Integral de Riesgos instrumentada. | Porcentaje de solicitudes de la gestión integral de riesgos atendidas. | Solicitudes de gestión integral de riesgos | 153 | 84 | 151 | 223 | 212 | 385 | 327 | 290 | 270 | 240 | 360 | 230 | 2,925 |
| C.2 | Servicios de Emergencia otorgados. | Porcentaje de servicios de emergencias atendidos. | Servicios de emergencia Atendidos | 193 | 162 | 108 | 130 | 185 | 210 | 260 | 201 | 208 | 225 | 219 | 254 | 2,355 |
| C.3 | Avances en planes actualizados. | Porcentaje de avances de actualización del Plan de Contingencia Municipal realizado. | Actualización de Plan de Contingencia Municipal | 8.33% | 8.33% | 8.34% | 8.30% | 8.36% | 8.34% | 8.33% | 8.33% | 8.34% | 8.33% | 8.33% | 8.34% | 100.00% |
| A.1.1 | Impartición de cursos de capacitación. | Número de personas que asisten a los cursos. | Personas asistentes a cursos | 30.60 | 16.80 | 30.20 | 44.60 | 42.40 | 77.00 | 65.40 | 58.00 | 54.00 | 48.00 | 72.00 | 46.00 | 585 |
| A.1.2 | Evaluación de simulacros. | Número de simulacros evaluados. | Simulacros evaluados | 30.60 | 16.80 | 30.20 | 44.60 | 42.40 | 77.00 | 65.40 | 58.00 | 54.00 | 48.00 | 72.00 | 46.00 | 585 |
| A.1.3 | Supervisión de medidas de seguridad. | Número de supervisiones de medidas de seguridad. | Supervisiones de medidas de seguridad | 30.60 | 16.80 | 30.20 | 44.60 | 42.40 | 77.00 | 65.40 | 58.00 | 54.00 | 48.00 | 72.00 | 46.00 | 585 |
| A.1.4 | Aprobación de Programas Internos de Protección Civil. | Número de aprobaciones de programas. | Aprobación de programas | 30.60 | 16.80 | 30.20 | 44.60 | 42.40 | 77.00 | 65.40 | 58.00 | 54.00 | 48.00 | 72.00 | 46.00 | 585 |
| A.1.5 | Impartir pláticas que promuevan en la población infantil las acciones preventivas para acudir ante una contingencia. | Número de pláticas impartidas. | Pláticas impartidas | 30.60 | 16.80 | 30.20 | 44.60 | 42.40 | 77.00 | 65.40 | 58.00 | 54.00 | 48.00 | 72.00 | 46.00 | 585 |
| A.2.1 | Atención de servicios contra incendios. | Número de atenciones de servicio contra incendio. | Servicios contra incendios | 38.60 | 32.40 | 21.60 | 26.00 | 37.00 | 42.00 | 52.00 | 40.20 | 41.60 | 45.00 | 43.80 | 50.80 | 471 |
| A.2.2 | Atención a servicios de ambulancia. | Número de servicios de ambulancia atendidos. | Servicios de ambulancia | 38.60 | 32.40 | 21.60 | 26.00 | 37.00 | 42.00 | 52.00 | 40.20 | 41.60 | 45.00 | 43.80 | 50.80 | 471 |
| A.2.3 | Atención a reportes por enjambres y panales. | Número de reportes atendidos. | Reportes | 38.60 | 32.40 | 21.60 | 26.00 | 37.00 | 42.00 | 52.00 | 40.20 | 41.60 | 45.00 | 43.80 | 50.80 | 471 |
| A.2.4 | Atención a fugas de gas. | Número de reportes atendidos. | Reportes | 38.60 | 32.40 | 21.60 | 26.00 | 37.00 | 42.00 | 52.00 | 40.20 | 41.60 | 45.00 | 43.80 | 50.80 | 471 |

| | | | | | | | | | | | | | | | | |
|-------|--|---|---|-------|-------|-------|-------|-------|-------|-------|-------|-------|-------|-------|-------|-----|
| A.2.5 | Participar en las actividades para prevenir y salvaguardar los derechos de las niñas y niños en caso de emergencia o desastre en materia de protección civil, mediante la realización de simulacros. | Número de actividades realizadas. | Actividades | 38.60 | 32.40 | 21.60 | 26.00 | 37.00 | 42.00 | 52.00 | 40.20 | 41.60 | 45.00 | 43.80 | 50.80 | 471 |
| A.3.1 | Actualización del Plan Municipal de Contingencias. | Número de actualizaciones al plan de contingencias. | Actualizaciones del Plan de Contingencias | | | 1 | | | | | | | | | | 1 |
| A.3.2 | Consultas al Atlas Municipal de Riesgos. | Número de solicitudes atendidas. | Solicitudes | 26 | 26 | 26 | 25 | 25 | 25 | 26 | 26 | 26 | 25 | 25 | 25 | 306 |

Elaboró

Revisó

Autorizó

C. Alfonso Rico Morales
Director de Protección Civil, Bomberos
y Gestión Integral de Riesgos Municipal

C. Roberto Carlos Olvera Baños
Enlace PbR-SED

C. Gerardo Javier Reyes Monzalvo
Secretario General Municipal