



Secretaría de Planeación y Evaluación  
Dirección de Planeación, Evaluación y Proyectos Estratégicos

Matriz de Indicadores para Resultados 2021

Diagnóstico del Problema

Datos del Proyecto

Secretaría o Instituto a cargo:	400	Secretaría de la Contraloría y Transparencia
Unidad responsable de la elaboración:	410	Dirección de Control
Proyecto:	SC02	Revisión y mejoramiento del sistema de Control Interno de la Administración Pública Municipal de Pachuca de Soto, Estado de Hidalgo.

INDICADORES DE REFERENCIA

Indicador de Gestion 1.3.1 Programa de Control Interno y Indicador de Desempeño 1.2.2. Auditorías Realizadas (revisiones de Control Interno) y 1.3.4. Tasa de Observaciones Documentadas en las Auditorías Internas (Tasa de recomendaciones y/o sugerencias) Fuente: Guia Consultiva de Desempeño Municipal (GDM) .

POBLACION O AREA DE ENFOQUE POTENCIAL

21 Dependencias y Organismos de la Administración Pública Municipal de Pachuca de Soto, Estado de Hidalgo

POBLACION O AREA DE ENFOQUE OBJETIVO

Los servidores publicos municipales de las 21 Dependencias y Organismos de la Administración Pública Municipal, los servicios tercerizados contratados para la prestacion de bienes y servicios municipales y la ciudadanias.

DEFINICION DEL PROBLEMA

Inadecuada implementación del Sistema de Control Interno en las Dependencias y Organismo de la Administracion Publica Municipal de Pachuca de Soto, Estado de Hidalgo.

PROPUESTA DE INTERVENCIÓN

Establecer y promover la integridad, los valores eticos y las normas de conducta, asi como la estructura de vigilancia, desarrollar expectativas de competencia profesional y hacer responsable a todo el persona por sus obligaciones especificas en el sistema de Control Interno Institucional.

IDENTIFICACIÓN DE RIEZGOS ASOCIADOS A LA EJECUCIÓN DEL PROYECTO

1.- No revisar los mecanismo de Control Interno en las 21 Dependencias y Organismo de la Administracion Pública Municipal  
2.- Que no se realice la revision de Control Interno a las 21 Dependencias y Organismos de la Administración Pública Municipal, 3.- No contar con el espacio fisico necesario para realizar las actividades de la Dirección de Control interno, 4.- No realizar revisiones al sistema de control interno en las 21 dependencias y organismos de la Administración Pública Municipal por tema de contingencia.

\*ÁREAS DE ENFOQUE: Municipio de Pachuca de Soto, Estado de Hidalgo.

Elaboró

M. en A. Rocio Alejandra Cerón Delgado

Revisó

LAGP. Damaris Cerón Martínez

Autorizó

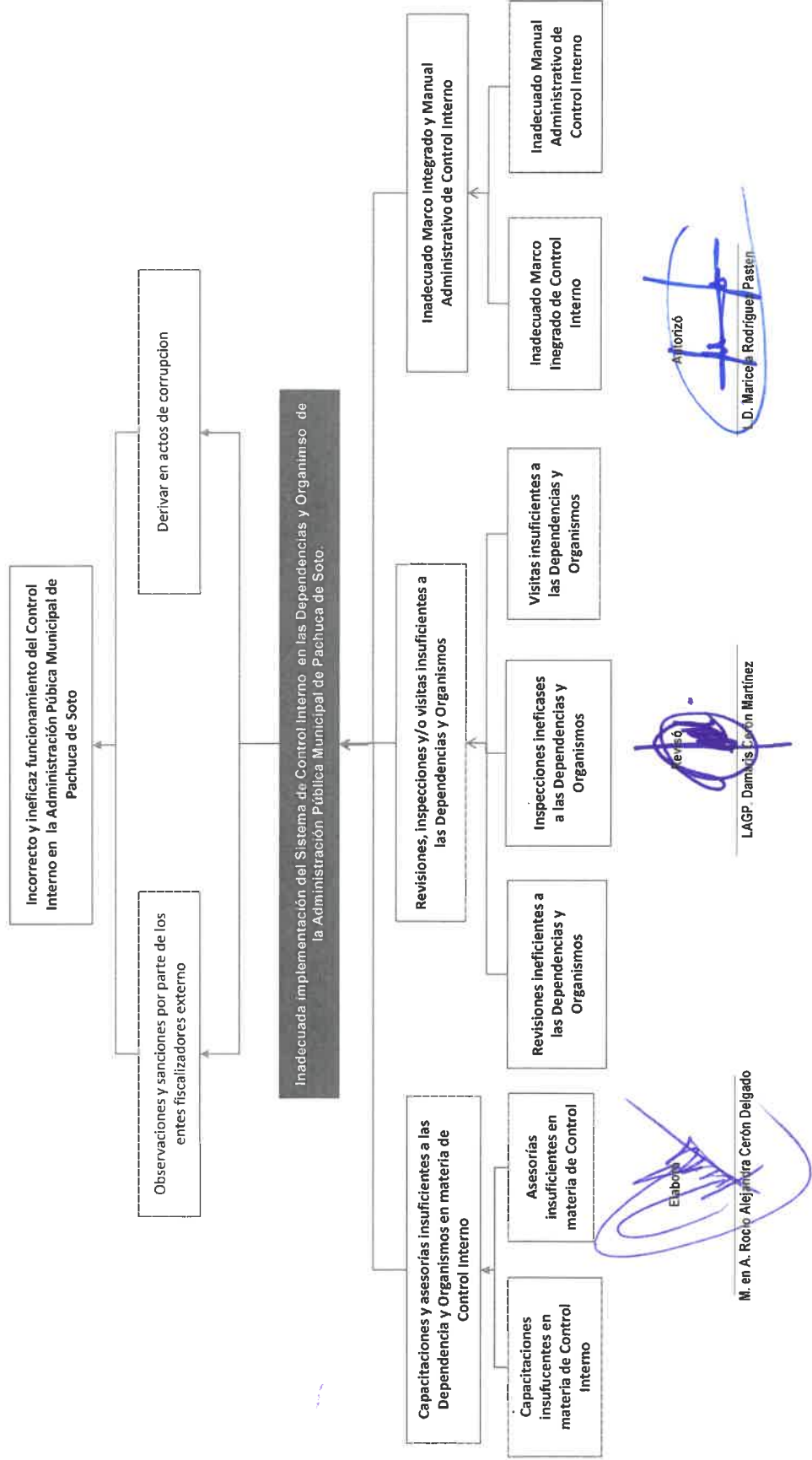
L.D. Maricela Rodríguez Pasten



**Secretaría de Planeación y Evaluación**  
**Dirección de Planeación, Evaluación y Proyectos Estratégicos**

**Arbol de Problemas**

<b>Secretaría o Instituto a cargo:</b>	400	Secretaría de la Contraloría y Transparencia
<b>Unidad responsable de la</b>	410	Dirección de Control
<b>Proyecto:</b>	SC02	Revisión y mejoramiento del sistema de Control Interno de la Administración Pública Municipal de Pachuca de Soto, Estado de Hidalgo.

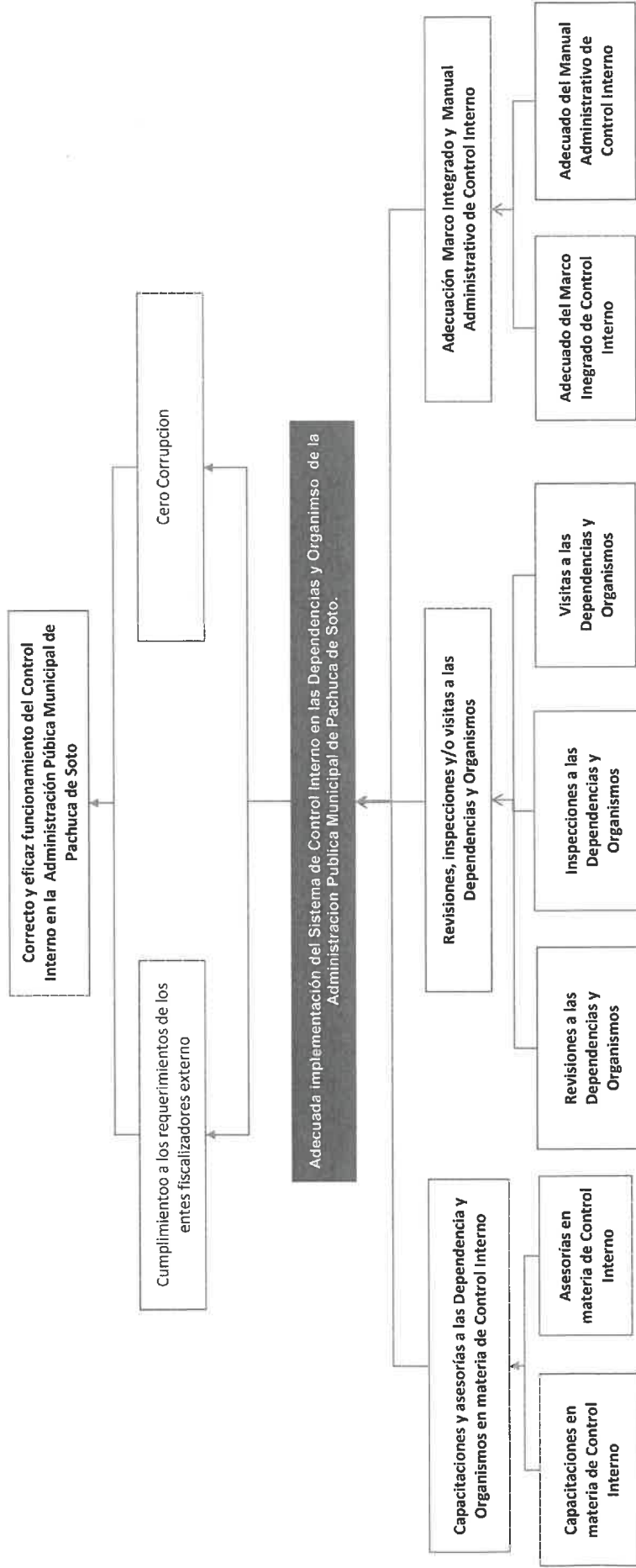




**Secretaría de Planeación y Evaluación**  
**Dirección de Planeación, Evaluación y Proyectos Estratégicos**


**Árbol de Objetivos**

<b>Secretaría o Instituto a cargo:</b>	400	Secretaría de la Contraloría y Transparencia
<b>Unidad responsable de la</b>	410	Dirección de Control
<b>Proyecto:</b>	SC02	Revisión y mejoramiento del sistema de Control Interno de la Administración Pública Municipal de Pachuca de Soto, Estado de Hidalgo.



Elaboró  
  
 M. en A. Rocío Alejandra Cerón Delgado

Revisó  
  
 LAGP. Damaris Caroy Martínez

Autorizó  
  
 L.D. Marcela Rodríguez Pastén




**Secretaría de Planeación y Evaluación**  
**Dirección de Planeación, Evaluación y Proyectos Estratégicos**  
**Matriz de Indicadores para Resultados 2021**

**Estructura Analítica del Programa Presupuestario**

Secretaría o Instituto a cargo:	400	Secretaría de la Contraloría y Transparencia
Unidad responsable de la elaboración:	410	Dirección de Control
Proyecto:	SC02	Revisión y mejoramiento del sistema de Control Interno de la Administración Pública Municipal

<b>Problemática</b> (Proviene del árbol del problema)	<b>Solución</b> (Proviene del árbol del objetivo)
<b>Efectos</b>	<b>Fines</b>
Incorrecto e ineficaz funcionamiento del Control Interno en la Administración Pública Municipal de Pachuca de Soto	Correcto y eficaz funcionamiento del Control Interno en la Administración Pública Municipal de Pachuca de Soto
<b>Problema</b>	<b>Objetivo</b>
<b>Población objetivo</b>	<b>Población objetivo</b>
21 Dependencias y Organismos de la Administración Pública Municipal, y todos servidores públicos municipales	21 Dependencias y Organismos de la Administración Pública Municipal y todos servidores públicos municipales
<b>Descripción del problema</b>	<b>Descripción del resultado esperado</b>
Inadecuada implementación del Sistema de Control Interno en las Dependencias y Organismos de la Administración Pública Municipal de Pachuca de Soto.	Adecuada implementación del Sistema de Control Interno en las Dependencias y Organismos de la Administración Pública Municipal de Pachuca de Soto.
<b>Magnitud (Línea base)</b>	<b>Magnitud (Resultado esperado)</b>
21 capacitaciones, asesorías y revisiones	21 capacitaciones o 21 asesorías y 1 revisión
<b>Causas</b>	<b>Medios</b>
Capacitaciones y asesorías insuficientes a las Dependencias y Organismos en materia de Control Interno	Capacitaciones y asesorías a las Dependencias y Organismos en materia de Control Interno
Capacitaciones insuficientes en materia de Control Interno	Capacitaciones en materia de Control Interno
Asesorías insuficientes en materia de Control Interno	Asesorías en materia de Control Interno
Revisiones, inspecciones y/o visitas insuficientes a las Dependencias y Organismos	Revisiones, inspecciones y/o visitas a las Dependencias y Organismos
Revisiones ineficientes a las Dependencias y Organismos	Revisiones a las Dependencias y Organismos
Inspecciones ineficaces a las Dependencias y Organismos	Inspecciones a las Dependencias y Organismos
Visitas insuficientes a las Dependencias y Organismos	Visitas a las Dependencias y Organismos
Inadecuado de un Marco Integrado y del Manual Administrativo de Control Interno	Adecuación Marco Integrado y Manual Administrativo de Control Interno
inadecuado de un Marco Integrado de Control Interno	Adecuado Marco Integrado de Control Interno
Inadecuado Manual Administrativo de Control Interno	Adecuado Manual Administrativo de Control Interno




Elaboró  
  
 M. en A. Rocío Alejandra Cerón Delgado

Revisó  
  
 LAGP. Damaris Cerón Martínez

Autorizó  
  
 L.D. Maricela Rodríguez Pastén

**Secretaría de Planeación y Evaluación**  
Dirección de Planeación, Evaluación y Proyectos Estratégicos

**Matriz de Indicadores para Resultados 2021**

		Datos del Proyecto				
<b>Secretaría o Instituto a cargo:</b>	400	Secretaría de Contraloría y Transparencia				
<b>Unidad responsable de la elaboración:</b>	410	Dirección de Control				
<b>Nombre del Proyecto:</b>	SC02	Revisión y Mejoramiento del Sistema de Control Interno del Ayuntamiento				
<b>Definición del Proyecto:</b>	Contribuir al cumplimiento de las normas regulatorias y mejora de los resultados de fiscalización					
<b>Beneficiarios del Proyecto:</b>	21	Dependencias y Organismos Descentralizados de la Administración Pública Municipal de Pachuca de Soto				
<b>Alineación al IPMD, Eje:</b>	1	Pachuca Honesta, Cercana y Moderna				
<b>Objetivo Estratégico:</b>	1.1	Combate a la Corrupción				
<b>Objetivo General:</b>	1.1.A	Fortalecer la normatividad regulatoria que conduzca con recitid los procesos administrativos, el desempeño de los servidores públicos municipales y la atención oportuna de quejas y denuncias que permitan transparentar el desempeño de la Administración Pública Municipal.				
<b>Acción Estratégica:</b>	1.1.A.2. 1.1.A.4	Fortalecer los mecanismos de Control Interno para contar con instituciones eficaces Adecuar la normatividad en materia de Control Interno estatal al ámbito municipal.				
<b>Objetivo de los ODS:</b>	16		Paz, Justicia e Instituciones Solidas			
<b>Meta del Objetivo:</b>	16.6	Promover sociedades pacificas e inclusivas para el desarrollo sostenible, facilitar el acceso a la justicia para todos y contruir instituciones eficaces e inclusivas que rindan cuentas				
<b>Modulo de la GDM:</b>	1		Organización			
<b>Indicador:</b>	1.3.1		Programa de Control Interno			
<b>Alineación transversal:</b>	<b>Perspectiva de Género</b>	Número de componente y/o actividad	<b>SIPPINNA:</b>	Número de componente y/o actividad	<b>Innovación</b>	Número de componente y/o actividad

Elaboró  


M en A. Rocío Alejandra Cerón Delgado

Revisó  


LAGP. Damaris Cuaron Martínez

Autorizó  


L.D. Matricula Rodríguez Pasten



**Secretaría de Planeación y Evaluación**  
**Dirección de Planeación, Evaluación y Proyectos Estratégicos**

**Matriz de Indicadores para Resultados 2021**

Datos del Proyecto	
Secretaría o Instituto a cargo:	400 Secretaría de la Contraloría y Transparencia
Unidad responsable de la	410 Dirección de Control
Nombre del Proyecto:	SC02 Revisión y mejoramiento del sistema de Control Interno de la Administración Pública Municipal de Pachuca de Soto, Estado de Hidalgo.

Matriz de Indicadores para Resultados					
Nivel	Objetivos	Indicadores	Fuentes de información	Medios de verificación	Supuestos
<b>Fin</b>	Contribuir al correcto y eficaz funcionamiento de La Administración Pública Municipal de Pachuca de Soto, mediante la constante actualización del Sistema de Control Interno.	Tasa de actualización del Sistema de Control Interno.	Archivo de información de la Dirección de Control	Informes, formatos, evaluaciones y revisiones.	Que las áreas administrativas del municipio realicen sus funciones de forma correcta.
<b>Propósito</b>	La Administración Pública Municipal de Pachuca de Soto, cuenta con la implementación de un Sistema de Control Interno fortalecido.	Tasa de implementación y fortalecimiento del Sistema de Control Interno.	Archivo de información de la Dirección de Control	Informes, formatos, Evaluaciones y revisiones.	Que las Secretarías y Organismos Descentralizados muestren interés en los trabajos realizados referentes al fortalecimiento del SCI.
<b>Componentes</b>	C.1. Capacitaciones y asesorías a las Dependencias y Organismos Descentralizados en materia de Control Interno, realizadas.	Porcentaje de capacitaciones y asesorías realizadas	Archivo de información de la Dirección de Control	Listas de asistencia, evidencia fotográfica, correos electrónicos, oficios, circulares y tarjetas informativas.	Que las y los servidores públicos muestran interés y disponibilidad para asistir a las capacitaciones y asesorías.
<b>Componentes</b>	C.2. Revisiones, inspecciones y/o visitas a las Dependencias y Organismos Descentralizados, realizadas.	Porcentaje de revisiones, inspecciones y/o visitas realizadas.	Archivo de información de la Dirección de Control	Informes, oficios, circulares, tarjetas informativas y archivo documental.	Que las Secretarías y Organismos Descentralizados, otorgan facilidades en la realización de las revisiones.
<b>Componentes</b>	C.3. Marco Integrado y del Manual Administrativo de Control Interno adecuados.	Porcentaje de avance de la adecuación realizada.	Archivo de información de la Dirección de Control	Marco Integrado y Manual Administrativo de Control Interno	Que las Secretarías y Organismos Descentralizados, otorgan facilidades en la realización de las revisiones.
<b>Actividades</b>	A.1.1. Capacitaciones en materia de Control Interno, realizadas.	Número de capacitaciones realizadas.	<b>C1</b> Archivo de información de la Dirección de Control	Listas de asistencia y evidencia fotográfica.	Que las y los servidores públicos muestran interés y disponibilidad para asistir a las capacitaciones.
<b>Actividades</b>	A.1.2. Asesorías en materia de Control Interno, realizadas.	Número de asesorías realizadas.	Archivo de información de la Dirección de Control	Listas de asistencia y evidencia fotográfica.	Que las y los servidores públicos muestran interés y disponibilidad para asistir a las asesorías.
<b>Actividades</b>	2.1. Revisiones a las Secretarías y Organismos Descentralizados, realizadas.	Número de revisiones a las Secretarías y Organismos Descentralizados, realizadas.	<b>C2</b> Archivo de información de la Dirección de Control	Informes, oficios, circulares, tarjetas informativas y archivo documental.	Las Secretarías y Organismos Descentralizados, otorgan facilidades en la realización de las revisiones.

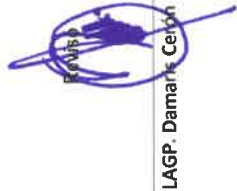
**Secretaría de Planeación y Evaluación**  
**Dirección de Planeación, Evaluación y Proyectos Estratégicos**

**Matriz de Indicadores para Resultados 2021**

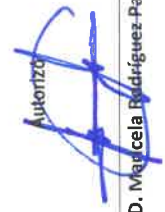
<b>Actividades</b>	2.2. Inspecciones a las Secretarías y Organismos Descentralizados, realizadas.	Número de inspecciones a las Secretarías y Organismos Descentralizados, realizadas.	Archivo de información de la Dirección de Control	Informes, oficios, circulares, tarjetas informativas y archivo documental.	Las Secretarías y Organismos Descentralizados, otorgan facilidades en la realización de las inspecciones.
<b>Actividades</b>	A 2.3. Visitas a las Secretarías y Organismos Descentralizados, realizadas.	Número de visitas a las Secretarías y Organismos Descentralizados, realizadas.	Archivo de información de la Dirección de Control	Informes, oficios, circulares, tarjetas informativas y archivo documental.	Las Secretarías y Organismos Descentralizados, otorgan facilidades en la realización de las visitas.
<b>C3</b>					
<b>Actividades</b>	A.3.1. Adecuación del Marco Inegradado de Control Interno.	Número de avance realizado	Archivo de información de la Dirección de Control	Marco Integrado de Control Interno	Que la normatividad vigente no sufra cambios
<b>Actividades</b>	A.3.2. Adecuación del Manual Administrativo de Control Interno	Número de avance realizado	Archivo de información de la Dirección de Control	Manual Administrativo de Control Interno	Que la normatividad vigente no sufra cambios

Elaboró  


M. en A. **Rocio Alejandra Cerón Delgado**



LAGP. **Damaris Cerón Martínez**

Autorizó  


L.D. **Marcela Rodríguez Pasten**

**Ficha de Indicador**

Datos del Proyecto		
Secretaría o Instituto a cargo:	400	Secretaría de la Contraloría y Transparencia
Unidad responsable de la elaboración:	410	Dirección de Control
Proyecto:	SC02	Revisión y mejoramiento del sistema de Control Interno de la Administración Pública Municipal de Pachuca de Soto, Estado de Hidalgo.
Definición del Proyecto:	Contribuir al cumplimiento de las normas regulatorias y mejora de los resultados de fiscalización	
Beneficiarios del Proyecto:	21	Las 21 Dependencias y Organismos de la Administración Pública Municipal
Alineación al PMD, Eje:	1	Pachuca Honesta, Cercana y Moderna
Objetivo Estratégico:	1.1	Combate a la corrupción
Objetivo General:	1.1.A.2.	Fortalecer la normatividad regulatoria que conduzca con rectitud los procesos administrativos, el desempeño de los servidores públicos municipales y la atención oportuna de quejas y denuncias que permitan transparentar el
Acción Estratégica:	1.1.A.2.	Control y revisión a la obtención y aplicación de los recursos públicos municipales

Datos de Identificación del Indicador				
Nombre del Componente:	C.1.Capacitaciones y asesorías a las Secretarías y Organismos en materia de Control Interno, realizadas.			
Nombre del Indicador:	Porcentaje de capacitaciones y asesorías realizadas			
Tipo de Indicador:	<b>Estratégico</b>		<b>Gestión</b>	X
Dimensión a Medir:	<b>Eficacia</b>	X	<b>Eficiencia</b>	
	<b>Calidad</b>		<b>Economía</b>	

Datos del Indicador				
Fórmula:	$PCAR=(NCAR/NCAP)*100$			
Variables:	PCAR= Porcentaje de Capacitaciones y Asesorías Realizadas NCAR= Número de Capacitaciones y Asesorías Realizadas NCAP= Número de Capacitaciones y Asesorías Programadas			
Unidad de medida (variables):	Capacitaciones y Asesorías			
Medios de verificación:	Listas de asistencias			
Unidad de medida del resultado:	Porcentaje			
Frecuencia de medición:	Trimestral	Período de cumplimiento:		Anual
Semafización:	<b>Verde:</b>	>66.66	Línea base:	
	<b>Amarillo:</b>	<66.66		
	<b>Rojo:</b>	<33.33		

Elaboró

Revisó

Autorizó

M. en A. Rocío Alejandra Cerón Delgado

LAGP. Damaris Cerón Martínez

L.D. Maricela Rodríguez Pasten



**Secretaría de Planeación y Evaluación**  
Dirección de Planeación, Evaluación y Proyectos Estratégicos

**Ficha de Indicador**

Datos del Proyecto		
Secretaría o Instituto a cargo:	400	Secretaría de la Contraloría y Transparencia
Unidad responsable de la elaboración:	410	Dirección de Control
Proyecto:	SC02	Revisión y mejoramiento del sistema de Control Interno de la Administración Pública Municipal de Pachuca de Soto, Estado de Hidalgo.
Definición del Proyecto:	Contribuir al cumplimiento de las normas regulatorias y mejora de los resultados de fiscalización	
Beneficiarios del Proyecto:	21	Dependencias y Organismos Descentralizados de la Administración Pública Municipal de Pachuca de Soto
Alineación al PMD, Eje:	1	Pachuca Honesta, Cercana y Moderna
Objetivo Estratégico:	1.1	Combate a la corrupción
Objetivo General:	1.1.A.2.	Fortalecer la normatividad regulatoria que conduzca con rectitud los procesos administrativos, el desempeño de los servidores públicos municipales y la atención oportuna de quejas y denuncias que permitan transparentar el
Acción Estratégica:	1.1.A.2.	Control y revisión a la obtención y aplicación de los recursos públicos municipales

Datos de Identificación del Indicador				
Nombre del Componente:	C.2. Revisiones, inspecciones y/o visitas a las Secretarías y Organismos realizadas.			
Nombre del Indicador:	Porcentaje de revisiones, inspecciones y/o visitas a las Secretarías y Organismos Descentralizados.			
Tipo de Indicador:	<b>Estratégico</b>		<b>Gestión</b>	X
Dimensión a Medir:	<b>Eficacia</b>	X	<b>Eficiencia</b>	
	<b>Calidad</b>		<b>Economía</b>	

Datos del Indicador				
Fórmula:	$PRIVR=(NRIVR/NRIVP)*100$			
Variables:	PRIVR= Porcentaje de revisiones, inspecciones y/o visitas realizadas NRIVR= Número de revisiones, inspecciones y/o visitas realizadas NRIVP= Número de revisiones, inspecciones y/o visitas programadas			
Unidad de medida (variables):	Revisiones, inspecciones y/o visitas			
Medios de verificación:	Informes, oficios, tarjetas informativas y archivo documental y/o digital			
Unidad de medida del resultado:	Porcentaje			
Frecuencia de medición:	Trimestral	Período de cumplimiento:		Anual
Semafización:	<b>Verde:</b>	>66.66	Línea base:	0
	<b>Amarillo:</b>	<66.66		
	<b>Rojo:</b>	<33.33		

Elaboró

M. en A. Rocio Alejandra Cerón Delgado

Revisó

LAGP. Damaris Cerón Martínez

Autorizó

L.D. Maricela Rodríguez Pastén

**Ficha de Indicador**

Datos del Proyecto		
Secretaría o Instituto a cargo:	400	Secretaría de la Contraloría y Transparencia
Unidad responsable de la elaboración:	410	Dirección de Control
Proyecto:	SC02	Revisión y mejoramiento del sistema de Control Interno de la Administración Pública Municipal de Pachuca de Soto, Estado de Hidalgo.
Definición del Proyecto:	Contribuir al cumplimiento de las normas regulatorias y mejora de los resultados de fiscalización	
Beneficiarios del Proyecto:	21	Dependencias y Organismos Descentralizados de la Administración Pública Municipal de Pachuca de Soto
Alineación al PMD, Eje:	1	Pachuca Honesta, Cercana y Moderna
Objetivo Estratégico:	1.1	Combate a la corrupción
Objetivo General:	1.1.A.2.	Fortalecer la normatividad regulatoria que conduzca con rectitud los procesos administrativos, el desempeño de los servidores públicos municipales y la atención oportuna de quejas y denuncias que permitan transparentar el
Acción Estratégica:	1.1.A.2.	Control y revisión a la obtención y aplicación de los recursos públicos municipales

Datos de Identificación del Indicador				
Nombre del Componente:	C.3. Marco Integrado y del Manual Administrativo de Control Interno adecuados.			
Nombre del Indicador:	Porcentaje de avance de la adecuación realizada.			
Tipo de Indicador:	<b>Estratégico</b>		<b>Gestión</b>	X
Dimensión a Medir:	<b>Eficacia</b>	X	<b>Eficiencia</b>	
	<b>Calidad</b>		<b>Economía</b>	

Datos del Indicador				
Fórmula:	PARA=(NAAR/NAAP)*100			
Variables:	PARA= Porcentaje de Avance de la Adecuación Realizada NAAR= Número de Avance de la Adecuación Realizada NAAP= Número de Avance de la Adecuación Programada			
Unidad de medida (variables):	Avance de la adecuación			
Medios de verificación:	Marco Integrado y Manual Administrativo de Control Interno			
Unidad de medida del resultado:	Porcentaje			
Frecuencia de medición:	Trimestral	Período de cumplimiento:	Anual	
SemafORIZACIÓN:	<b>Verde:</b>	>66.66	<b>Línea base:</b>	0
	<b>Amarillo:</b>	<66.66		
	<b>Rojo:</b>	<33.33		

Elaboró

Revisó

Autorizó

M. en A. Rocío Alejandra Cerón Delgado

LAGP. Damaris Cerón Martínez

L.D. Maricela Rodríguez Pasten



**Secretaría de Planeación y Evaluación  
Dirección de Planeación, Evaluación y Proyectos Estratégicos**

**Formato de Calendarización por Proyecto**

<b>Secretaría o Instituto a cargo:</b>	400	Secretaría de la Contraloría y Transparencia
<b>Unidad responsable de la elaboración:</b>	410	Dirección de Control
<b>Proyecto:</b>	SC02	Revisión y mejoramiento del sistema de Control Interno de la Administración Pública Municipal de Pachuca de Soto, Estado de Hidalgo.
<b>Definición del Proyecto:</b>	Contribuir al cumplimiento de las normas regulatorias y mejora de los resultados de fiscalización	
<b>Beneficiarios del Proyecto:</b>	21	Revisión y mejoramiento del sistema de Control Interno de la Administración Pública Municipal de Pachuca de Soto, Estado de Hidalgo.
<b>Presupuesto asignado por proyecto:</b>		

**Calendarización de las Metas Anuales, Avance Programado**

Componentes (Bienes / Servicios)	Nombre del indicador	Unidad de medida	Enero	Febrero	Marzo	Abril	Mayo	Junio	Julio	Agosto	Septiembre	Octubre	Noviembre
C.1 Capacitaciones y asesorías a las Dependencias y Organismos Descentralizados en materia de Control Interno, realizadas.	Porcentaje de capacitaciones y asesorías realizadas	y	12	0	34	8	15	33	12	8	7		
C.2. Revisiones, inspecciones y/o visitas a las Dependencias y Organismos Descentralizados, realizadas.	Porcentaje de revisiones, inspecciones y/o visitas realizadas.	y/o	0	0	0	1	1	1	5	3	2		
C.3. Marco Integrado y del Manual Administrativo de Control Interno adecuados.	Porcentaje de avance de la adecuación realizada.	de la adecuación	0	0	0	0	0	0	10	20	20	20	20

Ela...

M. en A. Rocío Alejandra Cerón Delgado

LAGP. Damiris Cárdenas Martínez

Autorizo  
L.D. Marcela Rodríguez Pastén