



Presidencia Municipal de Pachuca de Soto  
Secretaría de Planeación y Evaluación

Diagnóstico del Problema 2023

Datos del Programa

Secretaría o Instituto a cargo:	300	Secretaría de Administración
Unidad responsable:	300	Secretaría de Administración
Programa:	SA01	Coordinación de la Secretaría de Administración

INDICADORES DE REFERENCIA

Eficientar la prestación de los servicios públicos y los actos administrativos mediante la organización y optimización de los recursos humanos, informáticos, materiales y de servicios generales; desarrollando e implementando procesos administrativos que permitan a las secretarías y entidades paramunicipales dar cumplimiento a sus objetivos institucionales.

POBLACIÓN Ó ÁREA DE ENFOQUE POTENCIAL

21 Dependencias de la Administración Pública Municipal

POBLACIÓN Ó ÁREA DE ENFOQUE OBJETIVO

21 Dependencias de la Administración Pública Municipal

DEFINICIÓN DEL PROBLEMA

Deficiente coordinación de las Direcciones Administrativas que integran la Secretaría de Administración

PROPUESTA DE INTERVENCION / OBJETIVO

Eficientar los mecanismos operativos para la oportuna atención de los requerimientos de bienes y servicios realizados por las unidades administrativas para el adecuado cumplimiento de sus objetivos institucionales

IDENTIFICACIÓN DE RIESGOS ASOCIADOS A LA EJECUCION DEL PROGRAMA

No contar con suficiencia presupuestal para dar cumplimiento a los requerimientos de las unidades administrativas

\*ÁREAS DE ENFOQUE: Se hace referencia a un área geográfica por no poder definir como poblaciones.

Elaboró

VERONICA ISABEL CORTES TORRES  
AUXILIAR

Revisó

L.A. LAURA IDALID GARCÍA RAMÍREZ  
ENLACE PBR

Autorizo

ING. GABRIELA MORALES RÍOS  
SECRETARIA DE ADMINISTRACIÓN

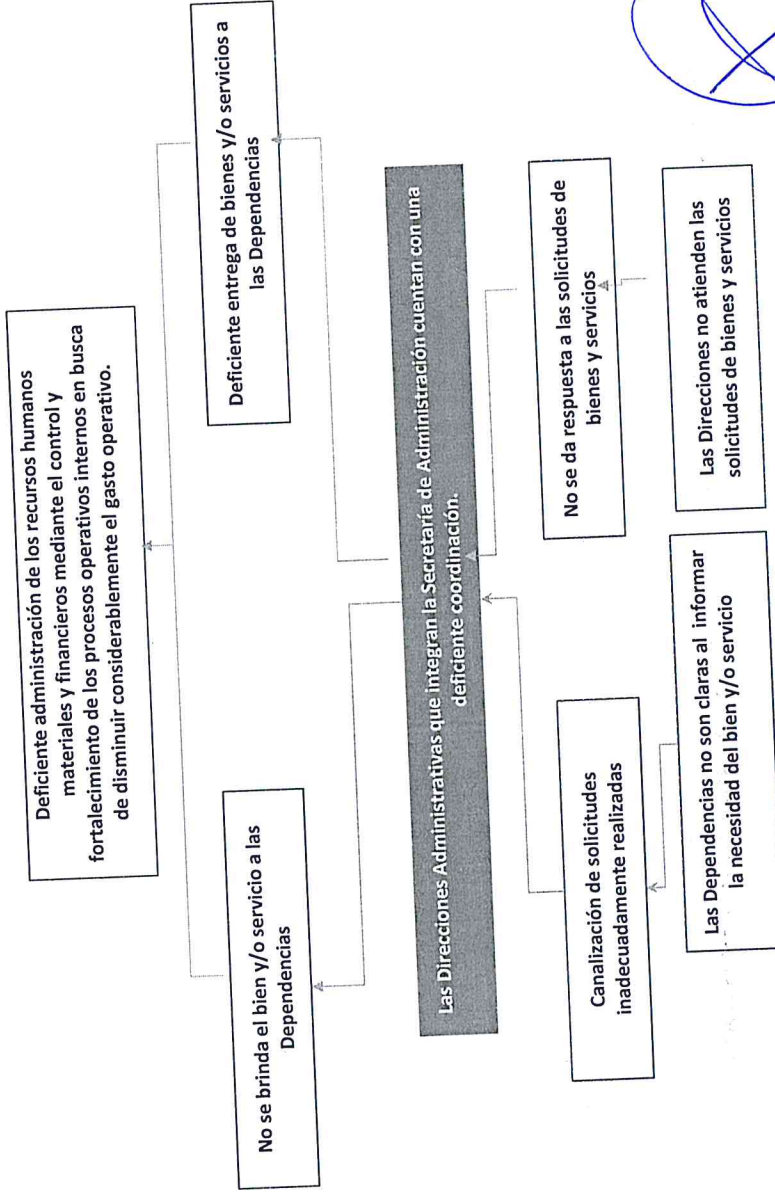
# Secretaría de Planeación y Evaluación

## Dirección de Planeación, Evaluación y Proyectos Estratégicos

### Árbol de Problemas 2023

#### Árbol de Problemas

Secretaría o Instituto a cargo:	300	Secretaría de Administración
Unidad responsable:	300	Secretaría de Administración
Programa:	SA01	Coordinación de la Secretaría de Administración



Elaboró

VERONICA ISABEL CORTES TORRES  
AUXILIAR

Revisó

L.A. LAURA IDALID GARCÍA RAMÍREZ  
ENLACE PBR

Autorizó

ING. GABRIELA MORALES RÍOS  
SECRETARÍA DE ADMINISTRACIÓN





# Presidencia Municipal de Pachuca de Soto

## Secretaría de Planeación y Evaluación

### Matriz de Alternativas 2023

Secretaría o Instituto a cargo:	300	Secretaría de Administración
Unidad responsable:	300	Secretaría de Administración
Programa:	SA01	Coordinación de la Secretaría de Administración

Criterios de Valoración	Alternativa 1		Alternativa 2	
	Canalización de solicitudes adecuadamente realizadas	Respuesta a solicitudes debidamente realizada	Canalización de solicitudes adecuadamente realizadas	Respuesta a solicitudes debidamente realizada
Menor costo de implementación	2	1	2	1
Mayor financiamiento disponible	2	1	2	1
Menor tiempo para obtener resultados	2	1	2	1
Mayor aceptación de la alternativa por parte de la población afectada por el problema	1	2	1	2
Mayor viabilidad técnica	2	1	2	1
Mayor capacidad institucional	2	1	2	1
Mayor impacto institucional	1	2	1	2
<b>Total</b>	<b>12</b>	<b>9</b>	<b>12</b>	<b>9</b>

Escala: Mejor = 2; Peor = 1

Revisó

Elaboró

  
 ING. GABRIELA MORALES RÍOS  
 SECRETARÍA DE ADMINISTRACIÓN

  
 L.A. LAURA IDALID GARCÍA RAMÍREZ  
 ENLACE PBR

VERONICA ISABEL CORTES TORRES  
 AUXILIAR

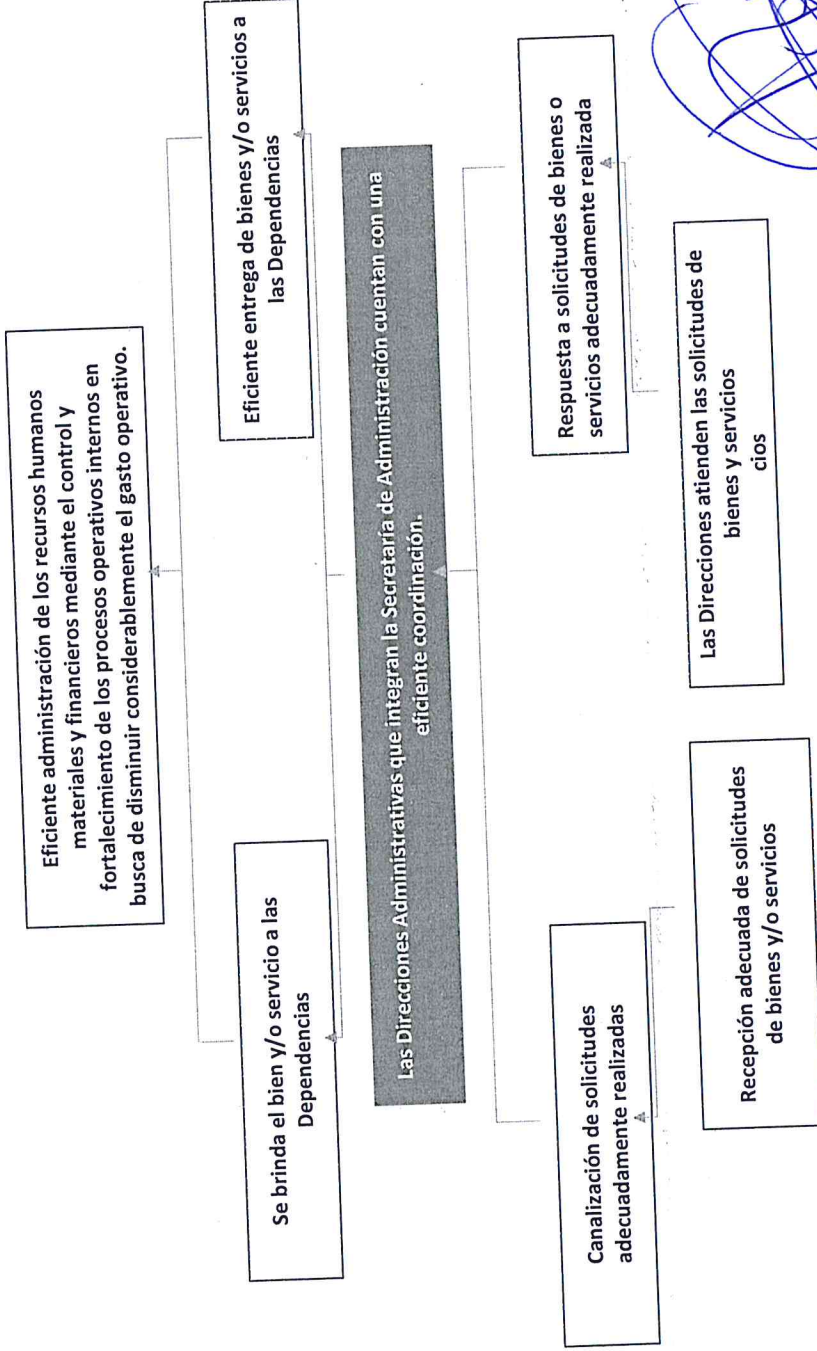
# Secretaría de Planeación y Evaluación

## Dirección de Planeación, Evaluación y Proyectos Estratégicos

### Árbol de Objetivos 2023

#### Árbol de Objetivos

Secretaría o Instituto a cargo:	300	Secretaría de Administración
Unidad responsable:	300	Secretaría de Administración
Programa:	SA01	Coordinación de la Secretaría de Administración



Elaboró

VERONICA ISABEL CORTES TORRES  
AUXILIAR

Revisó

L.A. LAURA IDALID GARCÍA RAMÍREZ  
ENLACE PBR

Autorizo

ING. SABRIELA MORALES RÍOS  
SECRETARÍA DE ADMINISTRACIÓN





**Presidencia Municipal de Pachuca de Soto**  
**Secretaría de Planeación y Evaluación**

**Estructura Analítica del Programa Presupuestario 2023**

Secretaría o Instituto a cargo:	300	Secretaría de Administración
Unidad responsable:	300	Secretaría de Administración
Programa:	SA01	Coordinación de la Secretaría de Administración

Problemática (Proviene del árbol del problema)		Solución (Proviene del árbol del objetivo)	
Efectos		Fines	
Deficiente administración de los recursos humanos materiales y financieros mediante el control y fortalecimiento de los procesos operativos internos en busca de disminuir considerablemente el gasto operativo.		Eficiente administración de los recursos humanos materiales y financieros mediante el control y fortalecimiento de los procesos operativos internos en busca de disminuir considerablemente el gasto operativo.	
Problema		Objetivo	
Población objetivo		Población objetivo	
21 Dependencias de la Administración Pública Municipal		21 Dependencias de la Administración Pública Municipal	
Descripción del problema		Descripción del resultado esperado	
Las Direcciones Administrativas que integran la Secretaría de Administración cuentan con una deficiente coordinación.		Las Direcciones Administrativas que integran la Secretaría de Administración cuentan con una eficiente coordinación.	
Magnitud (Línea base)		Magnitud (Resultado esperado)	
F. 0		F. 100%	
P. 0		P. 100%	
C.1. 1968		C.1. 2578	
C.2. 0		C.2. 1570	
A.1.1. 492		A.1.1. 2578	
A.2.1. 0		A.2.1. 1570	
Causas		Medios	
Canalización de solicitudes inadecuadamente realizadas		C.1. Canalización de solicitudes adecuadamente realizadas	
Las Dependencias no son claras al informar la necesidad del bien y/o servicio		A.1.1. Las Direcciones atienden las solicitudes de bienes y servicios	
No se da respuesta a las solicitudes de bienes y servicios		C.2. Respuesta a solicitudes de bienes o servicios adecuadamente realizada	
Las Direcciones no atienden las solicitudes de bienes y servicios		A.2.1. Las Dependencias son Claras al informar la necesidad del bien o servicio	

Elaboró

Revisó

Autorizó

VERONICA ISABEL CORTES TORRES  
 AUXILIAR

L.A. LAURA IDALID GARCÍA RAMÍREZ  
 ENLACE PBR

ING. GABRIELA MORALES RÍOS  
 SECRETARÍA DE ADMINISTRACIÓN





# Presidencia Municipal de Pachuca de Soto

Secretaría de Planeación y Evaluación

## Matriz de Indicadores para Resultados 2023

Datos del Programa	
Secretaría o Instituto a cargo:	Secretaría de Administración
Unidad responsable:	Secretaría de Administración
Nombre del Programa:	Coordinación de la Secretaría de Administración
Definición del Programa:	Eficiente coordinación de las Direcciones Administrativas que integran la Secretaría de Administración
Beneficiarios del Programa:	Dependencias de la Administración Pública Municipal de Pachuca de Soto
Alineación al PMD, Eje:	Pachuca Honesta, Cercana y Moderna
Objetivo Estratégico:	Mejora de la Gestión Pública
Objetivo General:	Eficientar la administración de los recursos humanos materiales y financieros mediante el control y fortalecimiento de los procesos operativos internos en busca de disminuir considerablemente el gasto operativo.
Objetivo General:	Coordinar eficientemente todas y cada una de las acciones que desarrollan las unidades administrativas con el fin de alcanzar el cumplimiento de los objetivos plasmados en el PMD 2020-2024.
Acción Estratégica:	Fortalecer los medios de implementación y revitalizar la Alianza Mundial para el Desarrollo Sostenible
Objetivo de los ODS:	Aumentar el apoyo internacional para realizar actividades de creación de capacidad eficaces y específicas en los países en desarrollo a fin de respaldar los planes nacionales de implementación de todos los Objetivos de Desarrollo Sostenible, incluso mediante la cooperación Norte-Sur, Sur-Sur y triangular
Meta del Objetivo:	1
Módulo de la GDM:	Manuales de Organización
Indicador:	1.1.2
Alineación transversal:	Perspectiva de Género

Elaboró

VERONICA ISABEL CORTES TORRES  
AUXILIAR

Revisó

L.A. LAURA IDALID GARCIA RAMIREZ  
ENLACE PBR

ING. GABRIELA MORALES RÍOS  
SECRETARÍA DE ADMINISTRACIÓN

NA

NA

SIPPINNA:

NA

Innovación

Autorizó

17 UNIDADES PARA LOGRAR LOS OBJETIVOS



OBJETIVOS DE DESARROLLO SOSTENIBLE



GDM





# Presidencia Municipal de Pachuca de Soto

Secretaría de Planeación y Evaluación

## Matriz de Indicadores para Resultados 2023

### Datos del Programa

Secretaría o Instituto a cargo:	300	Secretaría de Administración			
Unidad responsable:	300	Secretaría de Administración			
Nombre del Programa:	SA01	Coordinación de la Secretaría de Administración			
Definición del Programa:	Eficiente coordinación de las Direcciones Administrativas que integran la Secretaría de Administración				
Beneficiarios del Programa:	21	Dependencias de la Administración Pública Municipal de Pachuca de Soto			
Alineación al PMD, Eje:	1	Pachuca Honesta, Cercana y Moderna			
Objetivo Estratégico:	1.2	Mejora de la Gestión Pública			
Objetivo General:	1.2.D	Efficientar la administración de los recursos humanos materiales y financieros mediante el control y fortalecimiento de los procesos operativos internos en busca de disminuir considerablemente el gasto operativo.			
Acción Estratégica:	1.2.D.10	Coordinar eficientemente todas y cada una de las acciones que desarrollan las unidades administrativas con el fin de alcanzar el cumplimiento de los objetivos plasmados en el PMD 2020-2024.			
Objetivo de los ODS:	17	Fortalecer los medios de implementación y revitalizar la Alianza Mundial para el Desarrollo Sostenible			
Meta del Objetivo:	17.9	Aumentar el apoyo internacional para realizar actividades de creación de capacidad eficaces y específicas en los países en desarrollo a fin de respaldar los planes nacionales de implementación de todos los Objetivos de Desarrollo Sostenible, incluso mediante la cooperación Norte-Sur, Sur-Sur y triangular			
Módulo de la GDM:	1	Organización			
Indicador:	1.1.2	Manuales de Organización	NA	SIPPINNA:	NA
Alineación transversal:	Perspectiva de Género				Innovación

Elaboró

VERONICA ISABEL CORTES TORRES  
AUXILIAR

Revisó

L.A. LAURA IDALID GARCÍA RAMÍREZ  
ENLACE PBR

ING. GABRIELA MORALES RÍOS  
SECRETARÍA DE ADMINISTRACIÓN







# Presidencia Municipal de Pachuca de Soto

## Secretaría de Planeación y Evaluación

### Matriz de Indicadores para Resultados

#### Datos del Programa

Secretaría o Instituto a cargo:	Secretaría de Administración
Unidad responsable:	Coordinación de la Secretaría de Administración
Nombre del Programa:	SA01

#### Matriz de Indicadores para Resultados

Nivel	Objetivos	Indicadores	Fuentes de información	Medios de verificación	Supuestos
<b>Fin</b>	Contribuir a eficientar la administración de los recursos humanos materiales y financieros mediante el control y fortalecimiento de los procesos operativos internos en busca de disminuir considerablemente el gasto operativo.	Porcentaje de Unidades administrativas debidamente atendidas	Archivos de información de la Secretaría de Administración	Bitácora de Oficinos y reporte turnos canalizados y atendidos	Que las unidades administrativas realicen una adecuada planeación de los bienes y servicios que se requerirán en el presente ejercicio
	<b>Propósito</b>	Las Direcciones Administrativas que integran la Secretaría de Administración cuentan con una eficiente coordinación.	Porcentaje de coordinaciones debidamente realizadas	Bitácora de Oficinos y reporte turnos canalizados y atendidos	Que se canalicen las solicitudes en tiempo y forma
<b>Componentes</b>	C.1.	Canalización de solicitudes adecuadamente realizadas	Archivos de información de la Secretaría de Administración	Bitácora de Oficinos y reporte turnos canalizados y atendidos	Que se cuente con suficiencia presupuestal
	C.2.	Respuesta a solicitudes de bienes o servicios adecuadamente realizada	Número de oficinas de respuesta debidamente realizados	Bitácora de Oficinos y reporte turnos canalizados y atendidos	Que se cuente con los materiales para realizar la respuesta
<b>C1</b>					
<b>Actividades</b>	A.1.1.	Atención de las solicitudes por parte de las Direcciones de bienes y servicios	Archivos de información de la Secretaría de Administración	Archivos de información de la Secretaría de Administración	Que no se redacten adecuadamente los oficios
<b>Actividades</b>	A.2.1.	Claridad de las dependencias al informar la necesidad del bien o servicio	Archivos de información de las Direcciones pertenecientes a la Secretaría de Administración	Archivos de información	Que se cuente con suficiencia presupuestal

Elaboró

VERONICA ISABEL CORTES TORRES  
AUXILIAR

Revisó

L.A. LAURA IDALID GARCIA RAMIREZ  
ENLACE PBR

Autógrafa

ING. GABRIELA MORALES RÍOS  
SECRETARÍA DE ADMINISTRACIÓN





**Presidencia Municipal de Pachuca de Soto**  
Secretaría de Planeación y Evaluación

**Ficha de Indicador Fin 2023**

Datos del Programa		
Secretaría o Instituto a cargo:	300	Secretaría de Administración
Unidad responsable:	300	Secretaría de Administración
Programa:	SA01	Coordinación de la Secretaría de Administración
Definición del Programa:	Eficiente coordinación de las Direcciones Administrativas que integran la Secretaría de Administración	
Beneficiarios del Programa:	21	Dependencias de la Administración Pública Municipal de Pachuca de Soto
Alineación al PMD, Eje:	1	Pachuca Honesta, Cercana y Moderna
Objetivo Estratégico:	1.2	Mejora de la Gestión Pública
Objetivo General:	1.2.D	Eficientar la administración de los recursos humanos materiales y financieros mediante el control y fortalecimiento de los procesos operativos internos en busca de disminuir considerablemente el gasto operativo.
Acción Estratégica:	1.2.D.10	Coordinar eficientemente todas y cada una de las acciones que desarrollan las unidades administrativas con el fin de alcanzar el cumplimiento de los objetivos plasmados en el PMD 2020-2024.

Datos de Identificación del Indicador				
Nombre del Fin:	Contribuir a eficientar la administración de los recursos humanos materiales y financieros mediante el control y fortalecimiento de los procesos operativos internos en busca de disminuir considerablemente el gasto operativo.			
Nombre del Indicador:	Porcentaje de Unidades administrativas debidamente atendidas			
Definición del indicador:	Número de solicitudes de bienes y/o servicios			
Tipo de Indicador:	Estratégico	x	Gestión	
Dimensión a Medir:	Eficacia		Eficiencia	
	Calidad	x	Economía	
Sentido del indicador:	Ascendente	x	Descendente	

Datos del Indicador				
Fórmula:	$NUADA = ((NUA/NUT) * 100)$			
Variables:	NUADA= Número de Unidades Administrativas Dedicadamente Atendidas NUA= Número de unidades Administrativas NUT=Número de unidades Totales			
Unidad de medida (variables):	Solicitud de bienes y servicios			
Medios de verificación:	Bitácora de Oficios y reporte turnos canalizados y atendidos			
Unidad de medida del resultado:	Porcentaje			
Frecuencia de medición:	Anual		Periodo de cumplimiento: Anual	
SemafORIZACIÓN:	Verde:	>66.66	Línea base:	0
	Amarillo:	<66.66	Meta:	100%
	Rojo:	<33.33		

Elaboró

VERONICA ISABEL CORTES TORRES  
AUXILIAR

Revisó

L.A. LAURA IDALID GARCÍA RAMÍREZ  
ENLACE PBR

Autorizó

ING. GABRIELA MORALES RÍOS  
SECRETARIA DE ADMINISTRACIÓN





**Presidencia Municipal de Pachuca de Soto**  
**Secretaría de Planeación y Evaluación**

**Ficha de Indicador Propósito 2023**

Datos del Programa		
Secretaría o Instituto a cargo:	300	Secretaría de Administración
Unidad responsable:	300	Secretaría de Administración
Programa:	SA01	Coordinación de la Secretaría de Administración
Definición del Programa:	Eficiente coordinación de las Direcciones Administrativas que integran la Secretaría de Administración	
Beneficiarios del Programa:	21	Dependencias de la Administración Pública Municipal de Pachuca de Soto
Alineación al PMD, Eje:	1	Pachuca Honesta, Cercana y Moderna
Objetivo Estratégico:	1.2	Mejora de la Gestión Pública
Objetivo General:	1.2.D	Eficientar la administración de los recursos humanos materiales y financieros mediante el control y fortalecimiento de los procesos operativos internos en busca de disminuir considerablemente el gasto operativo.
Acción Estratégica:	1.2.D.10	Coordinar eficientemente todas y cada una de las acciones que desarrollan las unidades administrativas con el fin de alcanzar el cumplimiento de los objetivos plasmados en el PMD 2020-2024.

Datos de Identificación del Indicador			
Nombre del Propósito:	Las Direcciones Administrativas que integran la Secretaría de Administración cuentan con una eficiente coordinación.		
Nombre del Indicador:	Porcentaje de coordinaciones debidamente realizadas		
Definición del indicador:	Las Direcciones Administrativas que integran la Secretaría de Administración cuentan con una eficiente coordinación		
Tipo de Indicador:	Estratégico	x	Gestión
Dimensión a Medir:	Eficacia	x	Eficiencia
	Calidad		Economía
Sentido del indicador:	Ascendente	x	Descendente

Datos del Indicador			
Fórmula:	$NC=(RMC/RMT)*100$		
Variables:	NC= Número de coordinaciones RMC= Reuniones mensuales de coordinación RMT= Reuniones mensuales totales		
Unidad de medida (variables):	Número de Coordinaciones		
Medios de verificación:	Bitácora de Oficios y reporte turnos canalizados y atendidos		
Unidad de medida del resultado:	Porcentaje		
Frecuencia de medición:	Anual	Periodo de cumplimiento: Anual	
Semafización:	Verde:	>66.66	Línea Base: 0
	Amarillo:	<66.66	Meta: 100%
	Rojo:	<33.33	

Elaboró

VERONICA ISABEL CORTES TORRES  
AUXILIAR

Revisó

L.A. LAURA IDALID GARCÍA RAMÍREZ  
ENLACE PBR

Autorizó

ING. GABRIELA MORALES RÍOS  
SECRETARÍA DE ADMINISTRACIÓN





**Presidencia Municipal de Pachuca de Soto**  
**Secretaría de Planeación y Evaluación**

**Ficha de Indicador 2023**

Datos del Programa		
Secretaría o Instituto a cargo:	300	Secretaría de Administración
Unidad responsable:	300	Secretaría de Administración
Programa:	SA01	Coordinación de la Secretaría de Administración
Definición del Programa:	Eficiente coordinación de las Direcciones Administrativas que integran la Secretaría de Administración	
Beneficiarios del Programa:	21	Dependencias de la Administración Pública Municipal de Pachuca de Soto
Alineación al PMD, Eje:	1	Pachuca Honesta, Cercana y Moderna
Objetivo Estratégico:	1.2	Mejora de la Gestión Pública
Objetivo General:	1.2.D	Eficientar la administración de los recursos humanos materiales y financieros mediante el control y fortalecimiento de los procesos operativos internos en busca de disminuir considerablemente el gasto operativo.
Acción Estratégica:	1.2.D.10	Coordinar eficientemente todas y cada una de las acciones que desarrollan las unidades administrativas con el fin de alcanzar el cumplimiento de los objetivos plasmados en el PMD 2020-2024.

Datos de Identificación del Indicador			
Nombre del Componente:	C.1.	Canalización de solicitudes adecuadamente realizadas	
Nombre del Indicador:	Número de canalizaciones de solicitudes debidamente realizadas		
Definición del indicador:	Número de oficios canalizados en relación al número de oficios recibidos en la Secretaría de Administración programados para la prestación de servicios generales, informáticos, adquisiciones, arrendamientos, obra pública y recursos humanos, a las dependencias de la Administración Municipal de Pachuca de Soto.		
Tipo de Indicador:	<b>Estratégico</b>		<b>Gestión</b>
Dimensión a Medir:	Eficacia	x	Eficiencia
	Calidad		Economía
Sentido del indicador:	Ascendente	x	Descendente

Datos del Indicador			
Fórmula:	NTCSDR= CSDR1+CSDRn+...		
Variables:	NTCSDR=(Número Total de canalizaciones de solicitudes debidamente realizadas) CSDR1= Canalizaciones de solicitudes debidamente realizadas 1 CSDRn =Canalizaciones de solicitudes debidamente realizadas		
Unidad de medida (variables):	Solicitudes canalizadas		
Medios de verificación:	Bitácora de Oficios y reporte turnos canalizados y atendidos		
Unidad de medida del resultado:	Número		
Frecuencia de medición:	Trimestral	Período de cumplimiento: Anual	
Semafización:	Verde:	>66.66	Línea base: 1968
	Amarillo:	<66.66	Meta: 2,578.00
	Rojo:	<33.33	

Elaboró

VERONICA ISABEL CORTES TORRES  
AUXILIAR

Revisó

L.A. LAURA IDALID GARCÍA RAMÍREZ  
ENLACE PBR

Autorizó

ING. GABRIELA MORALES RÍOS  
SECRETARÍA DE ADMINISTRACIÓN





**Presidencia Municipal de Pachuca de Soto**  
Secretaría de Planeación y Evaluación

**Ficha de Indicador Actividad 2023**

Datos del Programa		
Secretaría o Instituto a cargo:	300	Secretaría de Administración
Unidad responsable:	300	Secretaría de Administración
Programa:	SA01	Coordinación de la Secretaría de Administración
Definición del Programa:	Eficiente coordinación de las Direcciones Administrativas que integran la Secretaría de Administración	
Beneficiarios del Programa:	21	Dependencias de la Administración Pública Municipal de Pachuca de Soto
Alineación al PMD, Eje:	1	Pachuca Honesta, Cercana y Moderna
Objetivo Estratégico:	1.2	Mejora de la Gestión Pública
Objetivo General:	1.2.D	Eficientar la administración de los recursos humanos materiales y financieros mediante el control y fortalecimiento de los procesos operativos internos en busca de disminuir considerablemente el gasto operativo.
Acción Estratégica:	1.2.D.10	Coordinar eficientemente todas y cada una de las acciones que desarrollan las unidades administrativas con el fin de alcanzar el cumplimiento de los objetivos plasmados en el PMD 2020-2024.

Datos de Identificación del Indicador				
Nombre de la Actividad	A.1.1.	Atención de las solicitudes por parte de las Direcciones de bienes y servicios		
Nombre del Indicador:	Número de solicitudes de bienes y/o servicios			
Definición del indicador:	Calcular la cantidad de solicitudes de bienes o servicios por parte de la Direcciones			
Tipo de Indicador:	Estratégico		Gestión	x
Dimensión a Medir:	Eficacia	x	Eficiencia	
	Calidad		Economía	
Sentido del indicador:	Ascendente	x	Descendente	

Datos del Indicador				
Fórmula:	NSBS=SBS1+SBS2+...SBSn			
Variables:	NSBS= Número de solicitudes de bienes y servicios en el periodo reportado SBS= Solicitudes de bienes y servicios			
Unidad de medida (variables):	Solicitud de bienes y servicios			
Medios de verificación:	Archivos de información de la Secretaría de Administración			
Unidad de medida del resultado:	Número			
Frecuencia de medición:	Mensual	Periodo de cumplimiento: Anual		
Semafización:	Verde:	>66.66	Línea base:	492
	Amarillo:	<66.66	Meta:	2,578.00
	Rojo:	<33.33		

Elaboró

VERONICA ISABEL CORTES TORRES  
AUXILIAR

Revisó

L.A. LAURA IDALID GARCÍA RAMÍREZ  
ENLACE PBR

Autorizó

ING. GABRIELA MORALES RÍOS  
SECRETARÍA DE ADMINISTRACIÓN





**Presidencia Municipal de Pachuca de Soto**  
Secretaría de Planeación y Evaluación

**Ficha de Indicador 2023**

Datos del Programa		
Secretaría o Instituto a cargo:	300	Secretaría de Administración
Unidad responsable:	300	Secretaría de Administración
Programa:	SA01	Coordinación de la Secretaría de Administración
Definición del Programa:	Eficiente coordinación de las Direcciones Administrativas que integran la Secretaría de Administración	
Beneficiarios del Programa:	21	Dependencias de la Administración Pública Municipal de Pachuca de Soto
Alineación al PMD, Eje:	1	Pachuca Honesta, Cercana y Moderna
Objetivo Estratégico:	1.2	Mejora de la Gestión Pública
Objetivo General:	1.2.D	Eficientar la administración de los recursos humanos materiales y financieros mediante el control y fortalecimiento de los procesos operativos internos en busca de disminuir considerablemente el gasto operativo.
Acción Estratégica:	1.2.D.10	Coordinar eficientemente todas y cada una de las acciones que desarrollan las unidades administrativas con el fin de alcanzar el cumplimiento de los objetivos plasmados en el PMD 2020-2024.

Datos de Identificación del Indicador			
Nombre del Componente:	C.2.	Respuesta a solicitudes de bienes o servicios adecuadamente realizada	
Nombre del Indicador:	Número de oficios de respuesta debidamente realizados		
Definición del indicador:	Número de oficios de respuesta realizados en relación al número de oficios de solicitud recibido adecuadamente.		
Tipo de Indicador:	Estratégico		Gestión x
Dimensión a Medir:	Eficacia	x	Eficiencia
	Calidad		Economía
Sentido del indicador:	Ascendente	x	Descendente

Datos del Indicador			
Fórmula:	NTORDR= ORDR1+ORDRn...		
Variables:	NTORDR=(Número Total de oficios de respuesta debidamente realizados) ORDR1=Oficios de respuesta debidamente realizados 1 ORDRn= Oficios de respuesta debidamente realizados		
Unidad de medida (variables):	Números de oficios		
Medios de verificación:	Bitácora de Oficios y minutario		
Unidad de medida del resultado:	Número		
Frecuencia de medición:	Trimestral	Periodo de cumplimiento: Anual	
Semafización:	Verde:	>66.66	Línea base: 0
	Amarillo:	<66.66	Meta: 1,570.00
	Rojo:	<33.33	

Elaboró

VERONICA ISABEL CORTES TORRES  
AUXILIAR

Revisó

L.A. LAURA IDALID GARCÍA RAMÍREZ  
ENLACE PBR

ING. GABRIELA MORALES RÍOS  
SECRETARÍA DE ADMINISTRACIÓN





**Presidencia Municipal de Pachuca de Soto**  
Secretaría de Planeación y Evaluación

**Ficha de Indicador Actividad 2023**

Datos del Programa		
Secretaría o Instituto a cargo:	300	Secretaría de Administración
Unidad responsable:	300	Secretaría de Administración
Programa:	SA01	Coordinación de la Secretaría de Administración
Definición del Programa:	Eficiente coordinación de las Direcciones Administrativas que integran la Secretaría de Administración	
Beneficiarios del Programa:	21	Dependencias de la Administración Pública Municipal de Pachuca de Soto
Alineación al PMD, Eje:	1	Pachuca Honesta, Cercana y Moderna
Objetivo Estratégico:	1.2	Mejora de la Gestión Pública
Objetivo General:	1.2.D	Eficientar la administración de los recursos humanos materiales y financieros mediante el control y fortalecimiento de los procesos operativos internos en busca de disminuir considerablemente el gasto operativo.
Acción Estratégica:	1.2.D.10	Coordinar eficientemente todas y cada una de las acciones que desarrollan las unidades administrativas con el fin de alcanzar el cumplimiento de los objetivos plasmados en el PMD 2020-2024.

Datos de Identificación del Indicador				
Nombre de la Actividad	A.2.1.	Claridad de las dependencias al informar la necesidad del bien o servicio		
Nombre del Indicador:	Número de respuestas realizadas por las cada Dirección			
Definición del indicador:	Calculo del número de respuestas realizadas			
Tipo de Indicador:	Estratégico		Gestión	x
Dimensión a Medir:	Eficacia	x	Eficiencia	
	Calidad		Economía	
Sentido del indicador:	Ascendente	x	Descendente	

Datos del Indicador				
Fórmula:	NR=RS1+RS2+...RSn			
Variables:	NR= Número de respuestas realizadas durante el periodo reportado RS1= Respuesta a solicitud 1 RS 2= Respuesta a solicitud 2			
Unidad de medida (variables):	Respuestas realizadas			
Medios de verificación:	Archivos de información			
Unidad de medida del resultado:	Número			
Frecuencia de medición:	Mensual	Periodo de cumplimiento:		Anual
Semafización:	Verde:	>66.66	Línea base:	0
	Amarillo:	<66.66	Meta:	1,570.00
	Rojo:	<33.33		

Elaboró

VERONICA ISABEL CORTES TORRES  
AUXILIAR

Revisó

L.A. LAURA IDALID GARCÍA RAMÍREZ  
ENLACE PBR

Autorizó

ING. GABRIELA MORALES RÍOS  
SECRETARÍA DE ADMINISTRACIÓN





**Presidencia Municipal de Pachuca de Soto**  
Secretaría de Planeación y Evaluación

**Formato de Calendarización por Programa 2023**

Secretaría o Instituto a cargo:	300	Secretaría de Administración
Unidad responsable:	300	Secretaría de Administración
Programa:	SA01	Coordinación de la Secretaría de Administración
Definición del Programa:	Eficiente coordinación de las Direcciones Administrativas que integran la Secretaría de Administración	
Beneficiarios del Programa:	21	Dependencias de la Administración Pública Municipal de Pachuca de Soto
		Presupuesto asignado por Programa: \$ 20,010,904.20

**Calendarización de las Metas Anuales, Avance Programado**

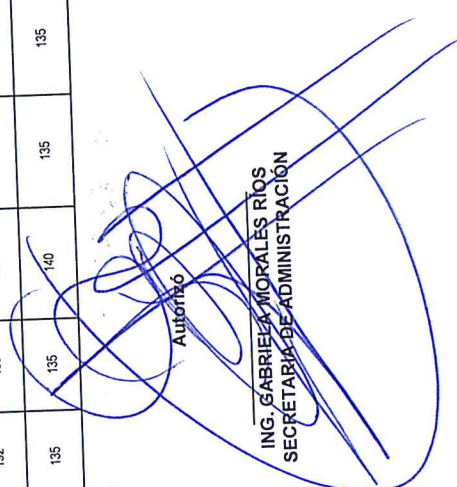
Nivel	Objetivos	Nombre del Indicador	Unidad de medida	Enero	Febrero	Marzo	Abril	Mayo	Junio	Julio	Agosto	Septiembre	Octubre	Noviembre	Diciembre	Acumulado
Fin	Contribuir a eficientar la administración de los recursos humanos materiales y financieros mediante el control y fortalecimiento de los procesos operativos internos en busca de disminuir considerablemente el gasto operativo.	Porcentaje de Unidades administrativas debidamente atendidas	Solicitud de bienes y servicios	0	0	0	0	0	0	0	0	0	0	0	100%	100%
Propósito	Las Direcciones Administrativas que integran la Secretaría de Administración cuentan con una eficiente coordinación.	Porcentaje de coordinaciones debidamente realizadas	Número de Coordinaciones	0	0	0	0	0	0	0	0	0	0	0	100%	100%
C.1.	Canalización de solicitudes adecuadamente realizadas	Número de canalizaciones de solicitudes debidamente realizadas	Solicitudes canalizadas	174	231	423	206	196	194	192	186	228	196	181	171	2,578.00
C.2.	Respuesta a solicitudes de bienes o servicios adecuadamente realizada	Número de oficinas de respuesta debidamente realizadas	Números de oficinas	80	135	140	135	135	135	135	135	140	135	135	130	1,570.00
A.1.1.	Atención de las solicitudes por parte de las Direcciones de bienes y servicios	Número de solicitudes de bienes y/o servicios	Solicitud de bienes y servicios	174	231	423	206	196	194	192	186	228	196	181	171	2,578.00
A.2.1.	Claridad de las dependencias al informar la necesidad del bien o servicio	Número de respuestas realizadas por las cada Dirección	Respuestas realizadas	80	135	140	135	135	135	135	135	140	135	135	130	1,570.00

Elaboró

Revisó

VERONICA ISABEL CORTES TORRES  
AUXILIAR

L.A. LAURA IDALID GARCÍA RAMÍREZ  
ENLACE PBR

  
 ING. GABRIELA MORALES RÍOS  
 SECRETARÍA DE ADMINISTRACIÓN