



Secretaría de Planeación  
y Evaluación Municipal

## Presidencia Municipal de Pachuca de Soto Secretaría de Planeación y Evaluación

Matriz de Indicadores para Resultados 2023

### Diagnóstico del Problema 2023

#### Datos del Programa

Secretaría o Instituto a cargo:	2200	Secretaría Municipal de las Mujeres
Unidad responsable de la elaboración:	2230	Dirección de Planeación Estratégica.
Programa:	MM04	Planeación Estratégica con Perspectiva de Género.

#### INDICADORES DE REFERENCIA

Índice de normas y políticas para el diseño e implementación del proceso de planeación y evaluación de la Secretaría de las Mujeres de Pachuca de Soto.

#### POBLACION O AREA DE ENFOQUE POTENCIAL

Personal adscrito a la Secretaría de las Mujeres de Pachuca de Soto.

#### POBLACION O AREA DE ENFOQUE OBJETIVO

Personal adscrito a la Dirección de Planeación Estratégica de la Secretaría de las Mujeres de Pachuca de Soto.

#### DEFINICION DEL PROBLEMA

Deficiencia en el desarrollo de normas y políticas de planeación y evaluación de los programas y programas de la Secretaría de las Mujeres de Pachuca de Soto.

#### PROPUESTA DE INTERVENCION / OBJETIVO

Desarrollar programas y programas que permitan eficiente el desempeño de las atribuciones de la Secretaría de las Mujeres de Soto, construyendo el valor público en cada una de las acciones que implemente en cada una de sus direcciones.

#### IDENTIFICACION DE RIESGOS ASOCIADOS A LA EJECUCION DEL PROGRAMA

Que se cuente con una metodología adecuada para planear y evaluar los programas de la Secretaría de las Mujeres.

\*ÁREAS DE ENFOQUE: Se hace referencia a un área geográfica por no poder definir como poblaciones.

Elaboró

Mtra. Elizabeth Adriana Flores  
Torres  
Secretaria Municipal de las Mujeres

Revisó

L.D. Karen Alicia Serrano Serrano  
Enlace PBR

Autorizó

Mtra. Elizabeth Adriana Flores To  
Secretaria Municipal de las Muje

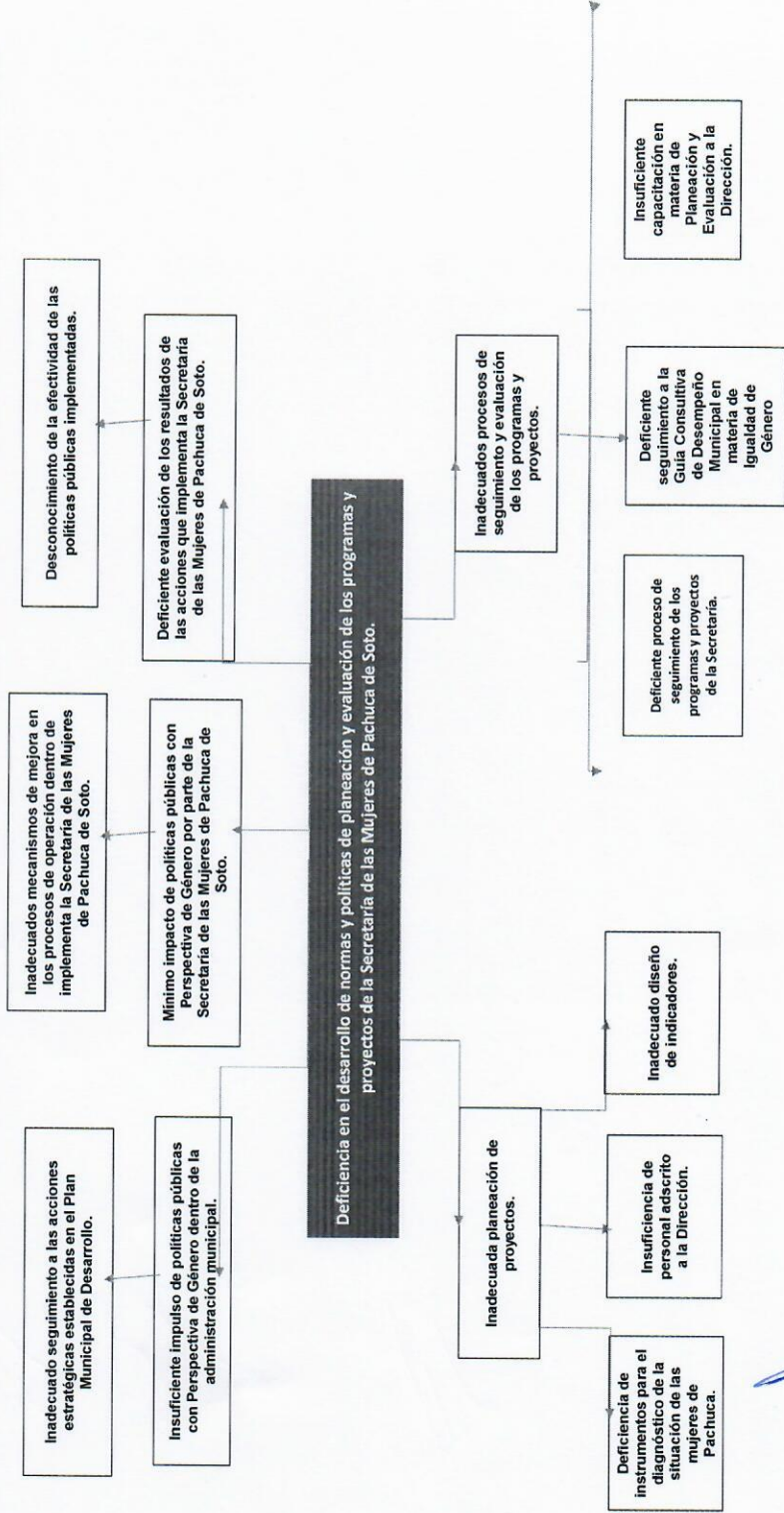


# Presidencia Municipal de Pachuca de Soto

## Secretaría de Planeación y Evaluación

### Árbol de Problemas 2023

Secretaría o Instituto a cargo:	2200	Secretaría Municipal de las Mujeres
Unidad responsable:	2230	Dirección de Planeación Estratégica
Programa:	MM04	Planeación Estratégica con Perspectiva de Género.



Elaboró  
L.D. Karen Alejandra Serrano  
Enlace PGR

Revisó  
Mtra. Elizabeth Adriana Flores Torres  
Secretaría Municipal de las Mujeres

Autorizó  
Mtra. Elizabeth Adriana Flores Torres  
Secretaría Municipal de las Mujeres



**Presidencia Municipal de Pachuca de Soto**  
**Secretaría de Planeación y Evaluación**

**Matriz de Alternativas 2023**

Secretaría o Instituto a cargo:	2200	Secretaría Municipal de las Mujeres
Unidad responsable:	2230	Dirección de Planeación Estratégica
Programa:	MM04	Planeación Estratégica con Perspectiva de Género

Criterios de Valoración	Alternativa 1		Alternativa 2
	Planeación de proyectos realizados	Procesos de seguimiento y evaluación de los programas y proyectos realizados	
Menor costo de implementación	2		1
Mayor financiamiento disponible	1		2
Menor tiempo para obtener resultados	2		1
Mayor aceptación de la alternativa por parte de la población afectada por el problema	1		2
Mayor viabilidad técnica	2		1
Mayor capacidad institucional	2		1
Mayor impacto institucional	1		2
<b>Total</b>	<b>11</b>		<b>10</b>

Escala: Mejor = 3; Intermedia = 2; Peor = 1

Elaboró

L.D. Karen Alicia Serrano  
 Enlace DGR

Revisó

Mtra. Elizabeth Adriana Flores Torres  
 Secretaria Municipal de las Mujeres

Autorizó

Mtra. Elizabeth Adriana Flores Torres  
 Secretaria Municipal de las Mujeres

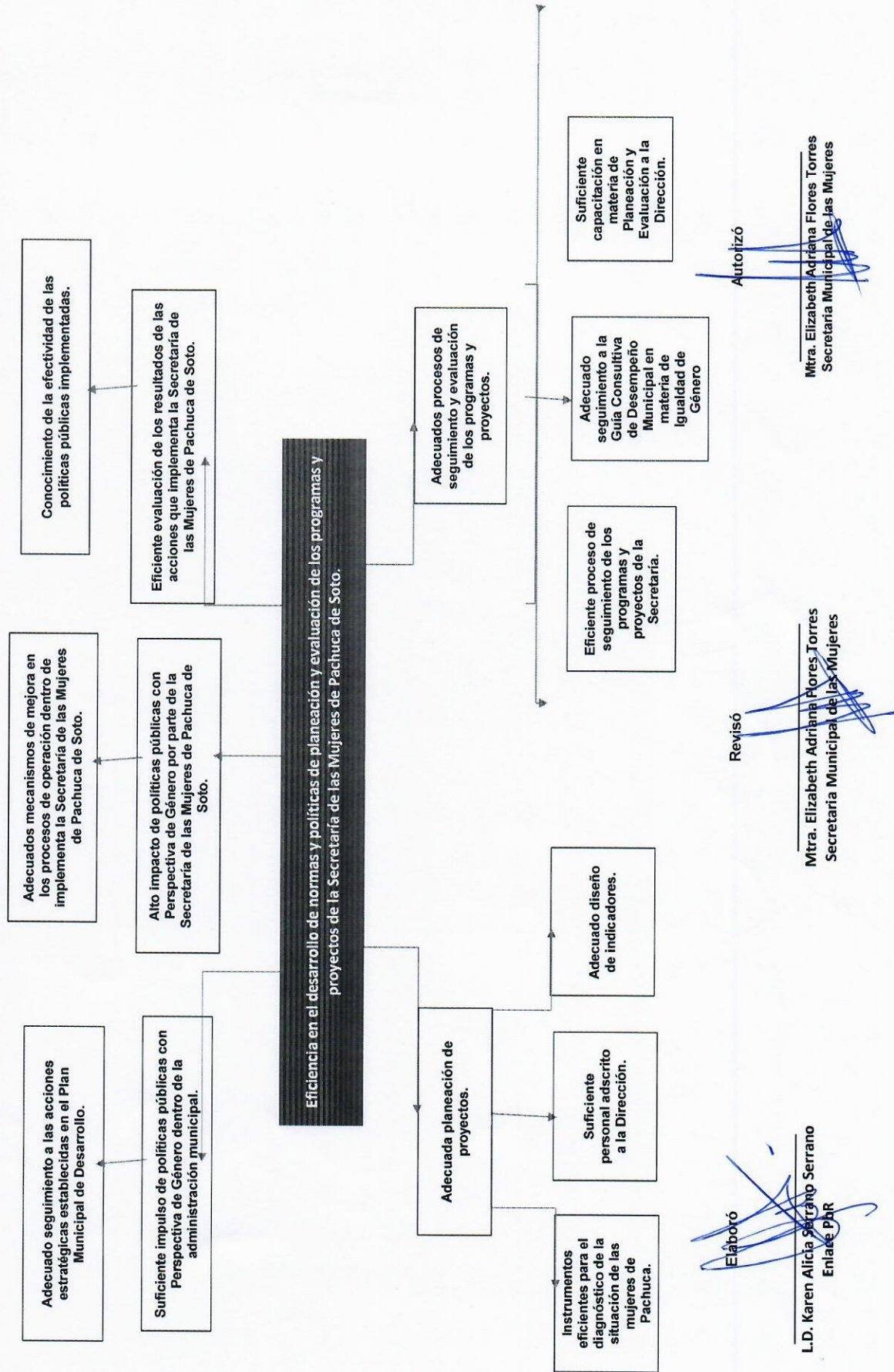


# Presidencia Municipal de Pachuca de Soto

## Secretaría de Planeación y Evaluación

### Árbol de Objetivos 2023

Secretaría o Instituto a cargo:	2200	Secretaría Municipal de las Mujeres
Unidad responsable:	2230	Dirección de Planeación Estratégica.
Programa:	MM04	Planeación Estratégica con Perspectiva de Género.





**Presidencia Municipal de Pachuca de Soto**  
**Secretaría de Planeación y Evaluación**

**Estructura Analítica del Programa Presupuestario 2023**

<b>Secretaría o Instituto a cargo:</b>	2200	Secretaría Municipal de las Mujeres.
<b>Unidad responsable:</b>	2230	Dirección de Planeación Estratégica.
<b>Programa:</b>	MM04	Planeación Estratégica con Perspectiva de Género.

<b>Problemática</b>		<b>Solución</b>
<b>(Proviene del árbol del problema)</b>		<b>(Proviene del árbol del objetivo)</b>
<b>Efectos</b>		<b>Fines</b>
<b>Problema</b>	Minimo impacto de políticas públicas con Perspectiva de Género por parte de la Secretaría de las Mujeres de Pachuca de Soto.	Alto impacto de políticas públicas con Perspectiva de Género por parte de la Secretaría de las Mujeres de Pachuca de Soto.
<b>Población objetivo</b>		<b>Objetivo</b> Población objetivo
Personal adscrito a la Secretaría de las Mujeres de Pachuca de Soto.		Personal adscrito a la Secretaría de las Mujeres de Pachuca de Soto.
<b>Descripción del problema</b>		<b>Descripción del resultado esperado</b>
Deficiencia en el desarrollo de normas y políticas de planeación y evaluación de los programas y programas de la Secretaría de las Mujeres de Pachuca de Soto.		Eficiencia en el desarrollo de normas y políticas de planeación y evaluación de los programas y programas de la Secretaría de las Mujeres de Pachuca de Soto.
<b>Magnitud (Línea base)</b>		<b>Magnitud (Resultado esperado)</b>
F.	0%	F. 100%
P.	0%	P. 100%

C.1.	50%	C.1.	100%
C.2.	100%	C.2.	100%
A.1.1	3	A.1.1.	3
A.1.2	3	A.1.2.	3
A.1.3	3	A.1.3.	3
A.2.1	2	A.2.1.	2
A.2.2	3	A.2.2.	3
A.2.3	3	A.2.3.	3
<b>Causas</b>			
<b>Medios</b>			
Inadecuada planeación de programas.		C.1.	Adecuada planeación de programas.
Deficiencia de instrumentos para el diagnóstico de la situación de las mujeres de Pachuca.		A.1.1.	Aplicación de instrumentos eficientes para el diagnóstico de la situación de las mujeres de Pachuca
Insuficiencia de personal adscrito a la Dirección.		A.1.2.	Adscripción del personal adecuado a la Dirección de Planeación Estratégica
Inadecuado diseño de indicadores.		A.1.3.	Adecuado Diseño de indicadores
Inadecuados procesos de seguimiento y evaluación de los programas y programas.		C.2.	Adecuados procesos de seguimiento y evaluación de los programas y programas.
Deficiente proceso de seguimiento de los programas y programas.		A.2.1.	Eficiente proceso de seguimiento de los programas y programas de la secretaría
Inadecuados perfiles adscritos a la Dirección de Planeación.		A.2.2.	Impartición constante de capacitación en materia de Planeación y Evaluación al personal de la Dirección
Insuficiente capacitación en materia de Planeación y Evaluación.		A.2.3.	Adecuado seguimiento a la guía consultiva de desempeño municipal en materia de igualdad de género

Insuficiente capacitación en materia de Planeación y Evaluación.	A.2.3.	Adecuado seguimiento a la guía consultiva de desempeño municipal en materia de igualdad de género
--	--------	---

**Elaboró**

L.D. Karen Alicia Serrano Serrano  
 Enlace PGR

**Revisó**

Mtra. Elizabeth Adriana Flores Torres  
 Secretaria Municipal de las Mujeres

**Autorizó**

Mtra. Elizabeth Adriana Flores Torres  
 Secretaria Municipal de las Mujeres



# Presidencia Municipal de Pachuca de Soto

## Secretaría de Planeación y Evaluación

### Matriz de Indicadores para Resultados 2023

Datos del Programa		
Secretaría o Instituto a cargo:	Secretaría Municipal de las Mujeres	
Unidad responsable:	Dirección de Planeación Estratégica.	
Nombre del Programa:	Planeación Estratégica con Perspectiva de Género	
Definición del Programa:	Desarrollar programas y programas que permitan eficiente desempeño de las atribuciones de la Secretaría de las Mujeres de Pachuca de Soto y que cada una de sus direcciones implemente.	
Beneficiarios del Programa:	4 Personal adscrito a la Dirección de Planeación Estratégica de la Secretaría de las Mujeres de Pachuca de Soto.	
Alineación al PMD, Eje:	3 Pachuca con Bienestar Social, Humana, Igualitaria y con Valores.	
Objetivo Estratégico:	3.6 Equidad de Género.	
Objetivo General:	3.6.A Impulsar el desarrollo integral de las familias mediante esquemas asistenciales que les permitan desarrollar sus propias habilidades para construir una sociedad más igualitaria, que brinde estabilidad y paz social.	
Acción Estratégica:	3.6.A.2 Fortalecer políticas para promover igualdad de género de todas las mujeres y niñas.	
Objetivo de los ODS:	5 Lograr la igualdad de género y empoderar a todas las mujeres y las niñas	
Meta del Objetivo:	5.c. Aprobar y fortalecer políticas acertadas y leyes aplicables para promover la igualdad de género y el empoderamiento de todas las mujeres y las niñas a todos los niveles	
Modulo de la GDM:	6 Desarrollo Social	
Indicador:	6.4.1. Instancia municipal responsable de promover la igualdad de género.	
Alineación transversal:	C1, C2	C1, C2

Elaboró  
  
 L.D. Karen Alitza Serrano Enlace Plan

Revisó  
  
 Mtra. Elizabeth Adriana Flores Torres  
 Secretaria Municipal de las Mujeres

Autorizó  
  
 Mtra. Elizabeth Adriana Flores Torres  
 Secretaria Municipal de las Mujeres





# Presidencia Municipal de Pachuca de Soto

## Secretaría de Planeación y Evaluación

### Matriz de Indicadores para Resultados

Datos del Programa	
Secretaría Municipal de las Mujeres	2200
Unidad responsable:	Dirección de Planeación Estratégica.
Nombre del Programa:	Planeación Estratégica con Perspectiva de Género.

Matriz de Indicadores para Resultados					
Nivel	Objetivos	Indicadores	Fuentes de información	Medios de verificación	Supuestos
<b>Fin</b>	Contribuir a los esfuerzos para erradicar todas las formas de discriminación y violencia contra todas las mujeres mediante la planeación y evaluación de los programas y proyectos de la Secretaría de las Mujeres de Pachuca de Soto.	Índice de aspectos susceptibles de mejora presentados.	En los archivos de la Dirección de Planeación Estratégica de la Secretaría de las Mujeres.	Evaluaciones realizadas.	Que se cuente con una metodología adecuada para evaluar.
	Las direcciones de la Secretaría de las Mujeres cuentan con un esquema de planeación y evaluación de sus programas y proyectos.	Índice de acciones implementadas en materia de planeación y evaluación.	En los archivos de la Dirección de Planeación Estratégica de la Secretaría de las Mujeres.	Evaluaciones realizadas.	Que se cuente con una metodología adecuada para evaluar.
<b>Componentes</b>	C.1. Planeación de proyectos realizados	I.1.1. Porcentaje de presupuestos basados en resultados realizados.	En los archivos de la Dirección de Planeación Estratégica de la Secretaría de las Mujeres.	Programas de presupuestos basados en resultados.	Tener personal suficiente adscrito a la Dirección de Planeación Estratégica y capacitación constante.
	C.2. Procesos de seguimiento y evaluación de los programas y proyectos realizados	I.2.1. Porcentaje de evaluaciones a los programas y proyectos realizados.	En los archivos de la Dirección de Planeación Estratégica de la Secretaría de las Mujeres.	Informes, evidencia fotográfica, evaluaciones aplicadas.	Tener personal suficiente adscrito a la Dirección de Planeación Estratégica y capacitación constante.
<b>C1</b>					
<b>Actividades</b>	A.1.1. Aplicación de instrumentos eficientes para el diagnóstico de la situación de las mujeres de Pachuca	Número de instrumentos para el diagnóstico de la situación de las mujeres de Pachuca elaborados.	En los archivos de la Dirección de Planeación Estratégica de la Secretaría de las Mujeres.	Informes, evidencia fotográfica, evaluaciones aplicadas.	Tener personal suficiente adscrito a la Dirección de Planeación Estratégica y capacitación constante.
<b>Actividades</b>	A.1.2. Adscripción del personal adecuado a la Dirección de Planeación Estratégica	Número de adscripciones del personal adecuado a la Dirección de Planeación Estratégica realizadas.	En los archivos de la Dirección de Planeación Estratégica de la Secretaría de las Mujeres.	Organigrama.	Autorización sindical y/o suficiencia presupuestaria.
<b>Actividades</b>	A.1.3. Diseño de indicadores	Número de indicadores realizados.	En los archivos de la Dirección de Planeación Estratégica de la Secretaría de las Mujeres.	Informes, minutos de trabajo, formato MIR.	Capacitación en planeación e indicadores.
<b>C2</b>					
<b>Actividades</b>	A.2.1. Eficaciar el proceso de seguimiento de los programas y proyectos de la Secretaría	Número de procesos de seguimiento de los programas y proyectos realizados.	En los archivos de la Dirección de Planeación Estratégica de la Secretaría de las Mujeres.	Informes, evidencia fotográfica, evaluaciones aplicadas.	Tener personal suficiente adscrito a la Dirección de Planeación Estratégica y capacitación constante.

<b>Actividades</b>	A.2.2	Impartición constante de capacitación en materia de Planeación y Evaluación al personal de la Dirección de Planeación y Evaluación.	Número evaluaciones a los perfiles adscritos a la Dirección de Planeación aplicadas.	En los archivos de la Dirección de Planeación Estratégica de la Secretaría de las Mujeres..	Listas de asistencia, evidencia fotográfica, reconocimientos.	Suficiencia presupuestaria.
<b>Actividades</b>	A.2.3	Guía Consultiva de Desempeño Municipal en materia de Igualdad de Género.	Número de seguimientos atendidos.	En los archivos de la Dirección de Planeación Estratégica de la Secretaría de las Mujeres..	Carpeta digital evidencias.	Que se solicita la información por parte de la Secretaría de Planeación y Evaluación.

Elaboró

L.D. Karen Alicia Serrano  
Enlace PBR

Revisó

Mtra. Elizabeth Adriana Flores Torres  
Secretaría Municipal de las Mujeres

Autorizó

Mtra. Elizabeth Adriana Flores Torres  
Secretaría Municipal de las Mujeres

**Ficha de Indicador Fin 2023**

Datos del Programa		
Secretaría o Instituto a cargo:	2200	Secretaría Municipal de las Mujeres
Unidad responsable:	2230	Secretaría Municipal de las Mujeres
Programa:	MM04	Planeación Estratégica con Perspectiva de Género
Definición del Programa:	Desarrollar programas y programas que permitan eficiente el desempeño de las atribuciones de la Secretaría de las Mujeres de Pachuca de Soto, construyendo el valor público en cada una de las acciones que implemente en cada una de sus direcciones.	
Beneficiarios del Programa:	4	Personal adscrito a la Dirección de Planeación Estratégica de la Secretaría de las Mujeres de Pachuca de Soto.
Alineación al PMD, Eje:	3	Pachuca con Bienestar Social, Humana, Igualitaria y con Valores.
Objetivo Estratégico:	3.6	Equidad de Género.
Objetivo General:	3.6.A	Impulsar el desarrollo integral de las familias mediante esquemas asistenciales que les permitan desarrollar sus propias habilidades para construir una sociedad más igualitaria, que brinde estabilidad y paz social.
Acción Estratégica:	3.6.A.2	Fortalecer políticas para promover la igualdad de género de todas las mujeres y niñas.

Datos de Identificación del Indicador			
Nombre del Fin:	Contribuir a los esfuerzos para erradicar todas las formas de discriminación y violencia contra todas las mujeres mediante la planeación y evaluación de los programas y programas de la Secretaría de las Mujeres de Pachuca de Soto.		
Nombre del Indicador:	Tasa de aspectos susceptibles de mejora presentados		
Definición del indicador:	Se refiere al porcentaje de trabajos realizados en pro de una igualdad de género dentro de la Secretaría para disminuir la brecha de desigualdad.		
Tipo de Indicador:	<b>Estratégico</b>	X	<b>Gestión</b>
Dimensión a Medir:	<b>Eficacia</b>		<b>Eficiencia</b>
	<b>Calidad</b>	X	<b>Economía</b>
Sentido del indicador:	<b>Ascendente</b>	X	<b>Descendente</b>

Datos del Indicador			
Fórmula:	$TASMP = (NASMP / TASME) * 100$		
Variables:	TASMP=Tasa de aspectos susceptibles de mejora presentados		
	NASMP=Número de aspectos susceptibles de mejora presentados		
	TAE=Total de aspectos evaluados		
Unidad de medida (variables):	Aspectos susceptibles de mejora.		
Medios de verificación:	Evaluaciones realizadas.		
Unidad de medida del resultado:	Porcentaje		
Frecuencia de medición:	Anual		Período de cumplimiento: Anual
SemafORIZACIÓN:	Verde:	>66.66	Línea base: 0
	Amarillo:	<66.66	
	Rojizo:	<33.33	Meta: 100%

Elaboró

L.D. Karen Alicia Serrano Serrano  
Enlace PbR

Revisó

Mtra. Elizabeth Adriana Flores Torres  
Secretaria Municipal de las Mujeres

Autorizó

Mtra. Elizabeth Adriana Flores Torres  
Secretaria Municipal de las Mujeres

### Ficha de Indicador Propósito 2023

Datos del Programa		
Secretaría o Instituto a cargo:	2200	Secretaría Municipal de las Mujeres
Unidad responsable:	2230	Secretaría Municipal de las Mujeres
Programa:	MM04	Planeación Estratégica con Perspectiva de Género
Definición del Programa:	Desarrollar programas y programas que permitan eficiente el desempeño de las atribuciones de la Secretaría de las Mujeres de Pachuca de Soto, construyendo el valor público en cada una de las acciones que implemente en cada una de sus direcciones.	
Beneficiarios del Programa:	4	Personal adscrito a la Dirección de Planeación Estratégica de la Secretaría de las Mujeres de Pachuca de Soto.
Alineación al PMD, Eje:	3	Pachuca con Bienestar Social, Humana, Igualitaria y con Valores.
Objetivo Estratégico:	3.6	Equidad de Género.
Objetivo General:	3.6.A	Impulsar el desarrollo integral de las familias mediante esquemas asistenciales que les permitan desarrollar sus propias habilidades para construir una sociedad mas igualitaria, que brinde estabilidad y paz social.
Acción Estratégica:	3.6.A.2	Fortalecer políticas para promover la igualdad de género de todas las mujeres y niñas.

Datos de Identificación del Indicador				
Nombre del Propósito:	Las direcciones de la Secretaría de las Mujeres cuentan con un esquema de planeación y evaluación de sus programas y programas.			
Nombre del Indicador:	Índice de acciones implementadas en materia de planeación y evaluación.			
Definición del indicador:	Son aquellas acciones que se consideran para coadyuvar a una mejor estrategia para lograr nuestros objetivos no dejando de lado el analisis para realizar mejoras en pro de disminuir la brecha de desigualdad de las mujeres.			
Tipo de Indicador:	<b>Estratégico</b>	X	<b>Gestión</b>	
Dimensión a Medir:	<b>Eficacia</b>	X	<b>Eficiencia</b>	
	<b>Calidad</b>		<b>Economía</b>	
Sentido del indicador:	<b>Ascendente</b>	X	<b>Descendente</b>	

Datos del Indicador				
Fórmula:	$IAPMPE = (NAIME / TAPMPE) * 100$			
Variables:	IAPMPE = Índice de acciones implementadas en materia de planeación y evaluación			
	NAIME = Número de acciones implementadas en materia de planeación y evaluación			
	TAPMPE = Total de acciones planificadas en materia de planeación y evaluación			
Unidad de medida (variables):	Acciones implementadas en materia de planeación y evaluación.			
Medios de verificación:	Evaluaciones realizadas.			
Unidad de medida del resultado:	Porcentaje			
Frecuencia de medición:	Anual		Período de cumplimiento:	Anual
Semafización:	Verde:	>66.66	Línea base:	0%
	Amarillo:	<66.66		Meta:
	Roja:	<33.33		

Elaboró

L.D. Karen Alicia Serrano Serrano  
Enlace PbR

Revisó

Mtra. Elizabeth Adriana Flores Torres  
Secretaria Municipal de las Mujeres

Autorizó

Mtra. Elizabeth Adriana Flores Torres  
Secretaria Municipal de las Mujeres



**Presidencia Municipal de Pachuca de Soto**  
**Secretaría de Planeación y Evaluación**

**Ficha de Indicador 2023**

Datos del Programa		
Secretaría o Instituto a cargo:	2200	Secretaría Municipal de las Mujeres
Unidad responsable:	2230	Secretaría Municipal de las Mujeres
Programa:	MM04	Planeación Estratégica con Perspectiva de Género
Definición del Programa:	Desarrollar programas y programas que permitan eficiente el desempeño de las atribuciones de la Secretaría de las Mujeres de Pachuca de Soto, construyendo el valor público en cada una de las acciones que implemente en cada una de sus direcciones.	
Beneficiarios del Programa:	4	Personal adscrito a la Dirección de Planeación Estratégica de la Secretaría de las Mujeres de Pachuca de Soto.
Alineación al PMD, Eje:	3	Pachuca con Bienestar Social, Humana, Igualitaria y con Valores.
Objetivo Estratégico:	3.6	Equidad de Género.
Objetivo General:	3.6.A	Impulsar el desarrollo integral de las familias mediante esquemas asistenciales que les permitan desarrollar sus propias habilidades para construir una sociedad mas igualitaria, que brinde estabilidad y paz social.
Acción Estratégica:	3.6.A.2	Fortalecer políticas para promover la igualdad de género de todas las mujeres y niñas.

Datos de Identificación del Indicador			
Nombre del Componente:	C.1.	Planeación de programas realizados.	
Nombre del Indicador:	I.1.1	Porcentaje de presupuestos basados en resultados realizados.	
Definición del indicador:	Se refiere a tener una buena planeacion acerca de los trabajos a realizar sobre el ejercicio, para alcanzar las metas establecidas.		
Tipo de Indicador:	<b>Estratégico</b>		<b>Gestión</b> X
Dimensión a Medir:	<b>Eficacia</b>	X	<b>Eficiencia</b>
	<b>Calidad</b>		<b>Economía</b>
			<b>Descendente</b>
Sentido del indicador:	<b>Ascendente</b>	X	

Datos del Indicador			
Fórmula:	$PPBRR = (NPPBRR / NPBRP) * 100$		
Variables:	PPBRR= Porcentaje de presupuestos basados en resultados realizados por periodo reportado.		
	NPPBRR= Número de presupuestos basados en resultados realizados		
	NPBRP=Número de presupuestos basados en resultados realizados programados		
Unidad de medida (variables):	Presupuesto basado en resultados.		
Medios de verificación:	Programas de presupuestos basados en resultados.		
Unidad de medida del resultado:	Porcentaje		
Frecuencia de medición:	Trimestral	Período de cumplimiento: Anual	
SemafORIZACIÓN:	Verde:	>66.66	Línea base: 100%
	Amarillo:	<66.66	
	Rojó:	<33.33	Meta: 100%

Elaboró

L.D. Karen Alicia Serrano Serrano  
Enlace Pó

Revisó

Mtra. Elizabeth Adriana Flores Torres  
Secretaria Municipal de las Mujeres

Autorizó

Mtra. Elizabeth Adriana Flores Torres  
Secretaria Municipal de las Mujeres

**Ficha de Indicador 2023**

Datos del Programa		
Secretaría o Instituto a cargo:	2200	Secretaría Municipal de las Mujeres
Unidad responsable:	2230	Secretaría Municipal de las Mujeres
Programa:	MM04	Planeación Estratégica con Perspectiva de Género
Definición del Programa:	Desarrollar programas y programas que permitan eficiente el desempeño de las atribuciones de la Secretaría de las Mujeres de Pachuca de Soto, construyendo el valor público en cada una de las acciones que implemente en cada una de sus direcciones.	
Beneficiarios del Programa:	4	Personal adscrito a la Dirección de Planeación Estratégica de la Secretaría de las Mujeres de Pachuca de Soto.
Alineación al PMD, Eje:	3	Pachuca con Bienestar Social, Humana, Igualitaria y con Valores.
Objetivo Estratégico:	3.6	Equidad de Género.
Objetivo General:	3.6.A	Impulsar el desarrollo integral de las familias mediante esquemas asistenciales que les permitan desarrollar sus propias habilidades para construir una sociedad mas igualitaria, que brinde estabilidad y paz social.
Acción Estratégica:	3.6.A.2	Fortalecer políticas para promover la igualdad de género de todas las mujeres y niñas.

Datos de Identificación del Indicador				
Nombre del Componente:	C.2.	Procesos de seguimiento y evaluación de los programas y programas realizados.		
Nombre del Indicador:	I.2.1.	Porcentaje de evaluaciones a los programas y programas realizados.		
Definición del indicador:	Se refiere a tener una continuidad sobre las metas de trabajo así como de todo aquello que sume en el fortalecimiento de la igualdad de género.			
Tipo de Indicador:	<b>Estratégico</b>		<b>Gestión</b>	X
Dimensión a Medir:	<b>Eficacia</b>	X	<b>Eficiencia</b>	
	<b>Calidad</b>		<b>Economía</b>	
Sentido del indicador:	<b>Ascendente</b>	X	<b>Descendente</b>	

Datos del Indicador				
Fórmula:	$PEPPR = (NEPPR / NEPPRP) * 100$			
Variables:	PEPPR= Porcentaje de evaluación de los programas y programas realizados por periodo reportado.			
	NEPPR= Número de evaluaciones de los programas y programas realizados.			
	NEPPRP= Número e evaluaciones de los programas y programas realizados programados.			
Unidad de medida (variables):	Evaluaciones.			
Medios de verificación:	Informes, evidencia fotográfica, evaluaciones aplicadas.			
Unidad de medida del resultado:	Porcentaje			
Frecuencia de medición:	Trimestral	Periodo de cumplimiento: Anual		
SemafORIZACIÓN:	<b>Verde:</b>	>66.66	<b>Línea base:</b>	100%
	<b>Amarillo:</b>	<66.66	<b>Meta:</b>	100%
	<b>Rojo:</b>	<33.33		

Elaboró

Revisó

Autorizó

Mtra. Elizabeth Adriana Flores Torres  
Secretaria Municipal de las Mujeres

L.D. Karen Alicia Serrano Serrano  
Enlace PBR

Mtra. Elizabeth Adriana Flores Torres  
Secretaria Municipal de las Mujeres

**Ficha de Indicador Actividad 2023**

Datos del Programa		
Secretaría o Instituto a cargo:	2200	Secretaría Municipal de las Mujeres
Unidad responsable:	2230	Secretaría Municipal de las Mujeres
Programa:	MM04	Planeación Estratégica con Perspectiva de Género
Definición del Programa:	Desarrollar programas y programas que permitan eficiente el desempeño de las atribuciones de la Secretaría de las Mujeres de Pachuca de Soto, construyendo el valor público en cada una de las acciones que implemente en cada una de sus direcciones.	
Beneficiarios del Programa:	4	Personal adscrito a la Dirección de Planeación Estratégica de la Secretaría de las Mujeres de Pachuca de Soto.
Alineación al PMD, Eje:	3	Pachuca con Bienestar Social, Humana, Igualitaria y con Valores.
Objetivo Estratégico:	3.6	Equidad de Género.
Objetivo General:	3.6.A	Impulsar el desarrollo integral de las familias mediante esquemas asistenciales que les permitan desarrollar sus propias habilidades para construir una sociedad mas igualitaria, que brinde estabilidad y paz social.
Acción Estratégica:	3.6.A.2	Fortalecer políticas para promover la igualdad de género de todas las mujeres y niñas.

Datos de Identificación del Indicador				
Nombre de la Actividad		A.1.1	Aplicación de instrumentos eficientes para el diagnóstico de la situación de las mujeres de Pachuca.	
Nombre del Indicador:	Número de instrumentos para el diagnóstico de la situación de las mujeres de Pachuca elaborados.			
Definición del indicador:	Se refiere a los instrumentos para poder obtener información que ayudar a poder implementar mecanismos de atención a las mujeres de Pachuca.			
Tipo de Indicador:	<b>Estratégico</b>		<b>Gestión</b>	X
Dimensión a Medir:	<b>Eficacia</b>	X	<b>Eficiencia</b>	
	<b>Calidad</b>		<b>Economía</b>	
Sentido del indicador:	<b>Ascendente</b>	X	<b>Descendente</b>	

Datos del Indicador				
Fórmula:	NIDSM= IDSM1+IDSM2+...IDSMn			
Variables:	NIDSM= Suma de Instrumentos para el Diagnóstico de la Situación de las Mujeres de pachuca elaborados en el periodo que se reporta			
	IDSM1=Instrumentos para el Diagnóstico de la Situación de las Mujeres1			
	IDSM2=Instrumentos para el Diagnóstico de la Situación de las Mujeres2			
Unidad de medida (variables):	Instrumentos para el Diagnóstico			
Medios de verificación:	Informes, evidencia fotográfica, evaluaciones aplicadas.			
Unidad de medida del resultado:	Número			
Frecuencia de medición:	Mensual	Periodo de cumplimiento:		
SemafORIZACIÓN:	Verde:	>66.66	Línea base:	Anual
	Amarillo:	<66.66		3
	Rojo:	<33.33	Meta:	3

Elaboró

Revisó

Autorizó

L.D. Karen Alicia Serrano Serrano  
Enlace PbR

Mtra. Elizabeth Adriana Flores Torres  
Secretaria Municipal de las Mujeres

Mtra. Elizabeth Adriana Flores Torres  
Secretaria Municipal de las Mujeres

**Ficha de Indicador Actividad 2023**

Datos del Programa		
Secretaría o Instituto a cargo:	2200	Secretaría Municipal de las Mujeres
Unidad responsable:	2230	Secretaría Municipal de las Mujeres
Programa:	MM04	Planeación Estratégica con Perspectiva de Género
Definición del Programa:	Desarrollar programas y programas que permitan eficiente el desempeño de las atribuciones de la Secretaría de las Mujeres de Pachuca de Soto, construyendo el valor público en cada una de las acciones que implemente en cada una de sus direcciones.	
Beneficiarios del Programa:	4	Personal adscrito a la Dirección de Planeación Estratégica de la Secretaría de las Mujeres de Pachuca de Soto.
Alineación al PMD, Eje:	3	Pachuca con Bienestar Social, Humana, Igualitaria y con Valores.
Objetivo Estratégico:	3.6	Equidad de Género.
Objetivo General:	3.6.A	Impulsar el desarrollo integral de las familias mediante esquemas asistenciales que les permitan desarrollar sus propias habilidades para construir una sociedad mas igualitaria, que brinde estabilidad y paz social.
Acción Estratégica:	3.6.A.2	Fortalecer políticas para promover la igualdad de género de todas las mujeres y niñas.

Datos de Identificación del Indicador			
Nombre de la Actividad	A.1.2.	Adscripción del personal adecuado a la Dirección de Planeación Estratégica	
Nombre del Indicador:	Número de adscripciones del personal adecuado a la Dirección de Planeación Estratégica realizadas.		
Definición del indicador:	Se refiere a la contratación de personal capacitado y calificado para el desempeño de las funciones de la Dirección de Planeación Estratégica.		
Tipo de Indicador:	<b>Estratégico</b>		<b>Gestión</b> X
Dimensión a Medir:	<b>Eficacia</b>	X	<b>Eficiencia</b>
	<b>Calidad</b>		<b>Economía</b>
Sentido del indicador:	<b>Ascendente</b>	X	<b>Descendente</b>

Datos del Indicador			
Fórmula:	NAPADPE= APADPE1+APADPE2+...APADPE <sub>n</sub>		
Variables:	NAPADPE= Suma de Adscripciones del Personal Adecuado a la Dirección de Planeación Estratégica realizadas en el periodo que se reporta		
	APADPE1=Adscripciones del Personal Adecuado a la Dirección de Planeación Estratégica 1		
	APADPE2=Adscripciones del Personal Adecuado a la Dirección de Planeación Estratégica 2		
Unidad de medida (variables):	Adscripciones de personal.		
Medios de verificación:	Organigrama.		
Unidad de medida del resultado:	Número		
Frecuencia de medición:	Mensual	Período de cumplimiento: Anual	
Semafización:	Verde:	>66.66	Línea base: 3
	Amarillo:	<66.66	
	Rojo:	<33.33	Meta: 3

Elaboró

Revisó

Autorizó

L.D. Karen Alicia Serrano Serrano  
Enlace PMD

Mtra. Elizabeth Adriana Flores Torres  
Secretaria Municipal de las Mujeres

Mtra. Elizabeth Adriana Flores Torres  
Secretaria Municipal de las Mujeres



**Ficha de Indicador Actividad 2023**

Datos del Programa		
Secretaría o Instituto a cargo:	2200	Secretaría Municipal de las Mujeres
Unidad responsable:	2230	Secretaría Municipal de las Mujeres
Programa:	MM04	Planeación Estratégica con Perspectiva de Género
Definición del Programa:	Desarrollar programas y programas que permitan eficiente el desempeño de las atribuciones de la Secretaría de las Mujeres de Pachuca de Soto, construyendo el valor público en cada una de las acciones que implemente en cada una de sus direcciones.	
Beneficiarios del Programa:	4	Personal adscrito a la Dirección de Planeación Estratégica de la Secretaría de las Mujeres de Pachuca de Soto.
Alineación al PMD, Eje:	3	Pachuca con Bienestar Social, Humana, Igualitaria y con Valores.
Objetivo Estratégico:	3.6	Equidad de Género.
Objetivo General:	3.6.A	Impulsar el desarrollo integral de las familias mediante esquemas asistenciales que les permitan desarrollar sus propias habilidades para construir una sociedad mas igualitaria, que brinde estabilidad y paz social.
Acción Estratégica:	3.6.A.2	Fortalecer políticas para promover la igualdad de género de todas las mujeres y niñas.

Datos de Identificación del Indicador				
Nombre de la Actividad		A.1.3.	Diseño de indicadores.	
Nombre del Indicador:	Número de indicadores realizados.			
Definición del indicador:	Se refiere al número de instrumentos que ayudaran a medir los objetivos logrados durante el ejercicio en la Secretaría ayudando a tener mejores políticas y una mejor toma de decisiones.			
Tipo de Indicador:	<b>Estratégico</b>		<b>Gestión</b>	X
Dimensión a Medir:	<b>Eficacia</b>	X	<b>Eficiencia</b>	
	<b>Calidad</b>		<b>Economía</b>	
Sentido del indicador:	<b>Ascendente</b>	X	<b>Descendente</b>	

Datos del Indicador				
Fórmula:	NIR= IR1+IR2+...Irn			
Variables:	NIR= Suma de Indicadores Realizados en el periodo que se reporta			
	IR1=Indicadores Realizados 1			
	IR2=Indicadores Realizados 2			
Unidad de medida (variables):	Indicadores Realizados			
Medios de verificación:	Informes, minutas de trabajo, formato MIR.			
Unidad de medida del resultado:	Número			
Frecuencia de medición:	Mensual	Período de cumplimiento:		
Semafización:	<b>Verde:</b>	>66.66	Línea base:	3
	<b>Amarillo:</b>	<66.66		
	<b>Roj:</b>	<33.33	Meta:	3

Elaboró

Revisó

Autorizó

L.D. Karen Alicia Serrano Serrano

Mtra. Elizabeth Adriana Flores Torres

Mtra. Elizabeth Adriana Flores Torres

**Ficha de Indicador Actividad 2023**

Datos del Programa		
Secretaría o Instituto a cargo:	2200	Secretaría Municipal de las Mujeres
Unidad responsable:	2230	Secretaría Municipal de las Mujeres
Programa:	MM04	Planeación Estratégica con Perspectiva de Género
Definición del Programa:	Desarrollar programas y programas que permitan eficiente el desempeño de las atribuciones de la Secretaría de las Mujeres de Pachuca de Soto, construyendo el valor público en cada una de las acciones que implemente en cada una de sus direcciones.	
Beneficiarios del Programa:	4	Personal adscrito a la Dirección de Planeación Estratégica de la Secretaría de las Mujeres de Pachuca de Soto.
Alineación al PMD, Eje:	3	Pachuca con Bienestar Social, Humana, Igualitaria y con Valores.
Objetivo Estratégico:	3.6	Equidad de Género.
Objetivo General:	3.6.A	Impulsar el desarrollo integral de las familias mediante esquemas asistenciales que les permitan desarrollar sus propias habilidades para construir una sociedad mas igualitaria, que brinde estabilidad y paz social.
Acción Estratégica:	3.6.A.2	Fortalecer políticas para promover la igualdad de género de todas las mujeres y niñas.

Datos de Identificación del Indicador				
Nombre de la Actividad		A.2.1.	Eficientar el proceso de seguimiento de los programas y programas de la Secretaría	
Nombre del Indicador:	Número de procesos de seguimiento de los programas y programas realizados			
Definición del indicador:	Se refiere a aquellos trabajos derivados de programas implementados dentro de la Secretaría para verificar su cumplimiento en tiempo y forma.			
Tipo de Indicador:	<b>Estratégico</b>		<b>Gestión</b>	X
Dimensión a Medir:	<b>Eficacia</b>	X	<b>Eficiencia</b>	
	<b>Calidad</b>		<b>Economía</b>	
Sentido del indicador:	<b>Ascendente</b>	X	<b>Descendente</b>	

Datos del Indicador				
Fórmula:	NPSPPR= PPSPPR1+PSPPR2+...PSPPRn			
Variables:	NPSPPR= Suma de Procesos de Seguimiento de los Programas y Programas Realizados en el periodo que se reporta			
	PSPPR1=Procesos de Seguimiento de los Programas y Programas Realizados 1			
	PSPPR2=Procesos de Seguimiento de los Programas y Programas Realizados 2			
Unidad de medida (variables):	Procesos de Seguimiento.			
Medios de verificación:	Informes, evidencia fotográfica, evaluaciones aplicadas.			
Unidad de medida del resultado:	Número			
Frecuencia de medición:	Mensual		Periodo de cumplimiento:	Anual
Semaforización:	<b>Verde:</b>	>66.66	<b>Línea base:</b>	<b>2</b>
	<b>Amarillo:</b>	<66.66		
	<b>Rojo:</b>	<33.33	<b>Meta:</b>	<b>2</b>

Elaboró

Revisó

Autorizó

L.D. Karen Alicia Serrano Serrano  
Enlace PBR

Mtra. Elizabeth Adriana Flores Torres  
Secretaria Municipal de las Mujeres

Mtra. Elizabeth Adriana Flores Torres  
Secretaria Municipal de las Mujeres

**Ficha de Indicador Actividad 2023**

Datos del Programa		
Secretaría o Instituto a cargo:	2200	Secretaría Municipal de las Mujeres
Unidad responsable:	2230	Secretaría Municipal de las Mujeres
Programa:	MM04	Planeación Estratégica con Perspectiva de Género
Definición del Programa:	Desarrollar programas y programas que permitan eficiente el desempeño de las atribuciones de la Secretaría de las Mujeres de Pachuca de Soto, construyendo el valor público en cada una de las acciones que implemente en cada una de sus direcciones.	
Beneficiarios del Programa:	4	Personal adscrito a la Dirección de Planeación Estratégica de la Secretaría de las Mujeres de Pachuca de Soto.
Alineación al PMD, Eje:	3	Pachuca con Bienestar Social, Humana, Igualitaria y con Valores.
Objetivo Estratégico:	3.6	Equidad de Género.
Objetivo General:	3.6.A	Impulsar el desarrollo integral de las familias mediante esquemas asistenciales que les permitan desarrollar sus propias habilidades para construir una sociedad mas igualitaria, que brinde estabilidad y paz social.
Acción Estratégica:	3.6.A.2	Fortalecer políticas para promover la igualdad de género de todas las mujeres y niñas.

Datos de Identificación del Indicador				
Nombre de la Actividad	A.2.2.	Impartición constante de capacitación en materia de Planeación y Evaluación al personal de la Dirección		
Nombre del Indicador:	Número evaluaciones a los perfiles adscritos a la Dirección de Planeación aplicadas			
Definición del indicador:	Esto se refiere al número de capacitaciones recibidas por parte del personal de la Dirección de Planeación para poder estar mejor preparados en frente a los retos de desigualdad de las mujeres y esto ayudaría a tener mejor planes de trabajo en ese rubro.			
Tipo de Indicador:	<b>Estratégico</b>		<b>Gestión</b>	X
Dimensión a Medir:	<b>Eficacia</b>	X	<b>Eficiencia</b>	
	<b>Calidad</b>		<b>Economía</b>	
Sentido del indicador:	<b>Ascendente</b>	X	<b>Descendente</b>	

Datos del Indicador				
Fórmula:	NEPADP= EPADP1+EPADP2+...EPADPn			
Variables:	NEPADP= Suma de Evaluaciones de los Perfiles Adscritos a la Dirección de Planeación aplicadas en el periodo que se reporta			
	EPADP1= Evaluaciones de los Perfiles Adscritos a la Dirección de Planeación 1			
	EPADP2= Evaluaciones de los Perfiles Adscritos a la Dirección de Planeación 2			
Unidad de medida (variables):	Evaluación de Perfiles			
Medios de verificación:	Listas de asistencia, evidencia fotográfica, reconocimientos.			
Unidad de medida del resultado:	Número			
Frecuencia de medición:	Mensual	Período de cumplimiento:		Anual
Semafización:	Verde:	>66.66	Línea base:	3
	Amarillo:	<66.66		
	Rojos:	<33.33	Meta:	3

Elaboró

Revisó

Autorizó

L.D. Karen Alicia Serrano Serrano  
Enlace PBR

Mtra. Elizabeth Adriana Flores Torres  
Secretaria Municipal de las Mujeres

Mtra. Elizabeth Adriana Flores Torres  
Secretaria Municipal de las Mujeres

**Ficha de Indicador Actividad 2023**

Datos del Programa		
Secretaría o Instituto a cargo:	2200	Secretaría Municipal de las Mujeres
Unidad responsable:	2230	Secretaría Municipal de las Mujeres
Programa:	MM04	Planeación Estratégica con Perspectiva de Género
Definición del Programa:	Desarrollar programas y programas que permitan eficiente el desempeño de las atribuciones de la Secretaría de las Mujeres de Pachuca de Soto, construyendo el valor público en cada una de las acciones que implemente en cada una de sus direcciones.	
Beneficiarios del Programa:	4	Personal adscrito a la Dirección de Planeación Estratégica de la Secretaría de las Mujeres de Pachuca de Soto.
Alineación al PMD, Eje:	3	Pachuca con Bienestar Social, Humana, Igualitaria y con Valores.
Objetivo Estratégico:	3.6	Equidad de Género.
Objetivo General:	3.6.A	Impulsar el desarrollo integral de las familias mediante esquemas asistenciales que les permitan desarrollar sus propias habilidades para construir una sociedad mas igualitaria, que brinde estabilidad y paz social.
Acción Estratégica:	3.6.A.2	Fortalecer políticas para promover la igualdad de género de todas las mujeres y niñas.

Datos de Identificación del Indicador				
Nombre de la Actividad	A.2.3.	Adecuado seguimiento a la Guía Consultiva de Desempeño Municipal en materia de Igualdad de Género		
Nombre del Indicador:	Número de seguimientos atendidos.			
Definición del indicador:	Esto se refiere a la cantidad de trabajos realizados posteriores a las sesiones de a Guía Consultiva de Desempeño Municipal en materia de Igualdad de Género.			
Tipo de Indicador:	<b>Estratégico</b>		<b>Gestión</b>	X
Dimensión a Medir:	<b>Eficacia</b>	X	<b>Eficiencia</b>	
	<b>Calidad</b>		<b>Economía</b>	
Sentido del indicador:	<b>Ascendente</b>	X	<b>Descendente</b>	

Datos del Indicador				
Fórmula:	NSA= SA1+SA2+...SA <sub>n</sub>			
Variables:	NSA= Suma de Seguimientos Atendidos en el periodo que se reporta			
	SA1= Seguimientos Atendidos 1			
	SA2=Seguimientos Atendidos 2			
Unidad de medida (variables):	Seguimientos atendidos			
Medios de verificación:	Carpeta digital evidencias.			
Unidad de medida del resultado:	Número			
Frecuencia de medición:	Mensual	Período de cumplimiento:		Anual
Semafización:	<b>Verde:</b>	>66.66	<b>Línea base:</b>	<b>3</b>
	<b>Amarillo:</b>	<66.66		
	<b>Rojo:</b>	<33.33	<b>Meta:</b>	<b>3</b>

Elaboró

Revisó

Autorizó

L.D. Karen Alicia Serrano Serrano  
Enlace PBR

Mtra. Elizabeth Adriana Flores Torres  
Secretaria Municipal de las Mujeres

Mtra. Elizabeth Adriana Flores Torres  
Secretaria Municipal de las Mujeres

Presidencia Municipal de Pachuca de Soto  
Secretaría de Planeación y Evaluación

Formato de Calendarización por Programa 2023

Secretaría o Instituto a cargo:	2200	Secretaría Municipal de las Mujeres
Unidad responsable:	22310	Dirección de Empoderamiento
Programa:	MM04	Planeación Estratégica con Perspectiva de Género
Definición del Programa:	Desarrollar programas y programas que permitan elevar el desempeño de la Secretaría de las Mujeres de Pachuca de Soto, contribuyendo el valor público en cada una de las acciones que implemente en cada una de sus direcciones	
Beneficiarios del Programa:	5	Planeación Estratégica con Perspectiva de Género
Presupuesto asignado por programa:		\$ 965,000.00

Calendarización de las Metas Anuales Avance Programado

Nivel	Objetivos	Membre del indicador	Unidad de medida	Enero	Febrero	Marzo	Abril	Mayo	Junio	Julio	Agosto	Septiembre	Octubre	Noviembre	Diciembre	Acumulado	
Fin	Construir e implementar para enfrentar todas las formas de discriminación y violencia contra todas las mujeres mediante la ejecución de programas y proyectos de la Secretaría de las Mujeres de Pachuca de Soto.	Tasa de apoyo: suscripciones de mejora presentados	Aspecto susceptibles de mejora de trabajo													100%	100%
Propósito	Las direcciones de la Secretaría de las Mujeres cuentan con un sistema de monitoreo y evaluación de sus programas y proyectos	Indice de acciones implementadas en materia de planeación y evaluación	Acciones implementadas en materia de planeación y evaluación													100%	100%
C.1	Planeación de proyectos realizados	Porcentaje de presupuestos basados en resultados realizados	Presupuesto basado en resultados	50%	0%	0%	0%	0%	0%	0%	0%	0%	50%	0%	0%	0%	100%
C.2	Procesos de seguimiento y evaluación de los programas y proyectos realizados	Porcentaje de evaluaciones a los programas y proyectos realizados	Evaluaciones	0%	0%	25%	0%	0%	25%	0%	25%	0%	0%	0%	25%	100%	100%
A.1.1	Aplicación de instrumentos de monitoreo y evaluación a la atención de las mujeres de Pachuca	Numero de instrumentos de monitoreo y evaluación a la atención de las mujeres de Pachuca elaborados	Instrumento para el Diagnóstico			1										1	3
A.1.2	Adscripción del personal adscrito a la Dirección de Planeación Estratégica	Numero de adscripciones del personal adscrito a la Dirección de Planeación Estratégica realizadas	Adscripciones de personal			1			1							1	3
A.1.3	Diseño de indicadores	Numero de indicadores realizados	Indicadores Realizados			1			1							1	3
A.2.1	Elaborar el proceso de seguimiento de los programas y proyectos de la Secretaría	Numero de procesos de seguimiento de programas y proyectos realizados	Proceso de Seguimiento			1			0							1	2
A.2.2	Impartición constante de capacitación en materia de planeación y evaluación de personal de la Dirección	Numero evaluaciones a los programas y proyectos aplicadas	Evaluación de Perfil			1			1							1	3
A.2.3	Adoptar el seguimiento a la Guía Municipal en materia de Gestión de Género	Numero de seguimientos atendidos	Seguimientos atendidos			1			1							1	3

L.D. Karen Alicia Carrera Serrano  
Ejecutiva

Mra. Elizabeth Adriana Flores Torres  
Secretaría Municipal de las Mujeres

Mra. Elizabeth Adriana Flores Torres  
Secretaría Municipal de las Mujeres

Autorizo