



Secretaría de Planeación y Evaluación
Dirección de Planeación, Evaluación y Proyectos Estratégicos

Matriz de Indicadores para Resultados 2022

Diagnóstico del Problema

Datos del Proyecto

Secretaría o Instituto a cargo:	2200	Secretaría Municipal de las Mujeres
Unidad responsable de la elaboración:	2230	Dirección de Planeación Estratégica.
Proyecto:	MM04	Planeación Estratégica con Perspectiva de Género.

INDICADORES DE REFERENCIA

Índice de normas y políticas para el diseño e implementación del proceso de planeación y evaluación de la Secretaría de las Mujeres de Pachuca de Soto.

POBLACIÓN Ó ÁREA DE ENFOQUE POTENCIAL

Personal adscrito a la Secretaría de las Mujeres de Pachuca de Soto.

POBLACIÓN Ó ÁREA DE ENFOQUE OBJETIVO

Personal adscrito a la Dirección de Planeación Estratégica de la Secretaría de las Mujeres de Pachuca de Soto.

DEFINICIÓN DEL PROBLEMA

Deficiencia en el desarrollo de normas y políticas de planeación y evaluación de los programas y proyectos de la Secretaría de las Mujeres de Pachuca de Soto.

PROPUESTA DE INTERVENCIÓN

Desarrollar programas y proyectos que permitan eficiente el desempeño de las atribuciones de la Secretaría de las Mujeres de Pachuca de Soto, construyendo el valor público en cada una de las acciones que implemente en cada una de sus direcciones.

IDENTIFICACIÓN DE RIESGOS ASOCIADOS A LA EJECUCIÓN DEL PROYECTO

Que se cuente con una metodología adecuada para planear y evaluar los programas de la Secretaría de las Mujeres.

*ÁREAS DE ENFOQUE: Se hace referencia a un área geográfica por no poder definir como poblaciones.

Elaboró

Revisó

Autorizó


L.D. Karen Alicia Serrano Serrano
Directora de Planeación Estratégica

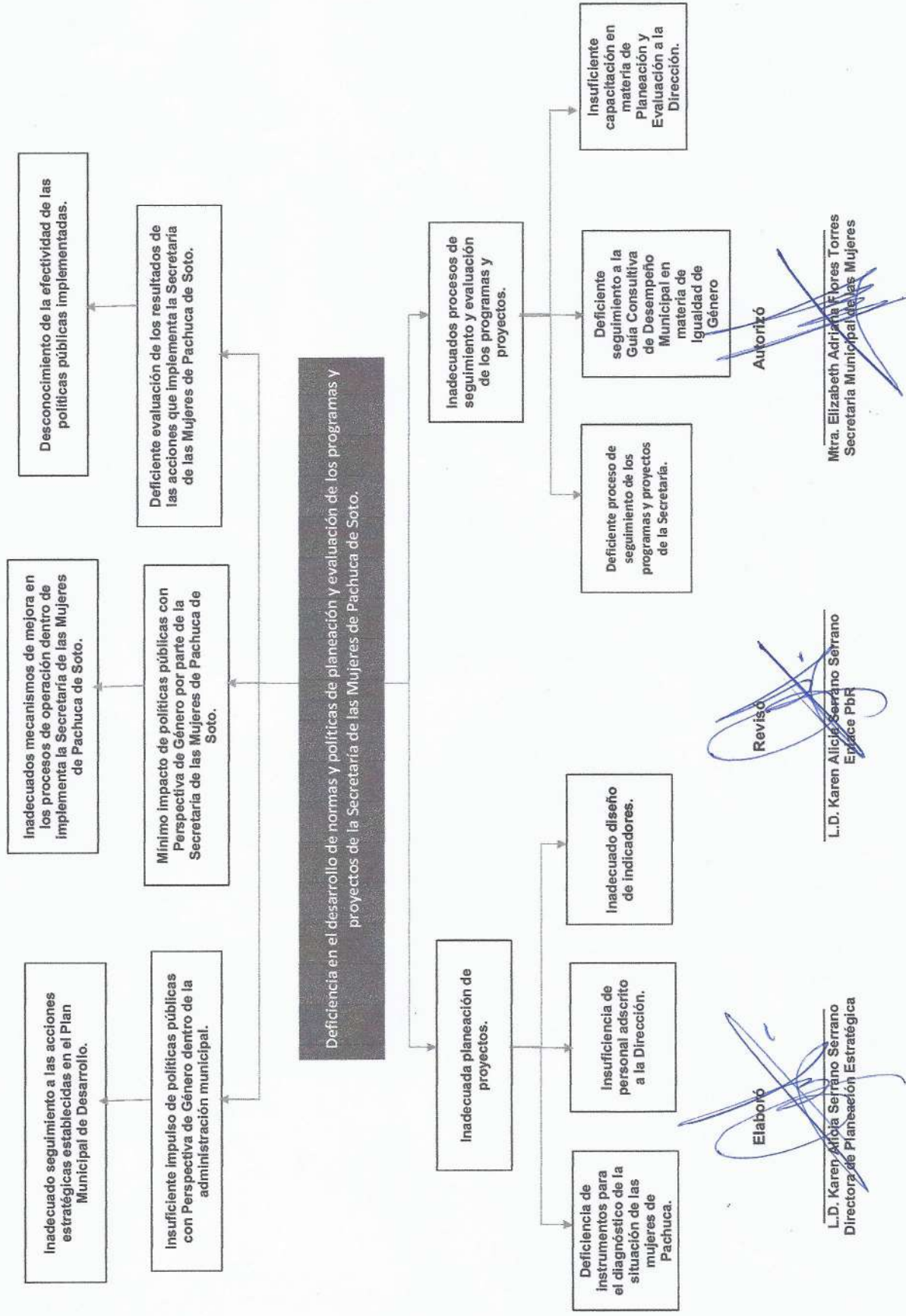

L.D. Karen Alicia Serrano Serrano
Enlace PbR


Mtra. Elizabeth Adriana Flores Torres
Secretaria Municipal de las Mujeres

Secretaría de Planeación y Evaluación
 Dirección de Planeación, Evaluación y Proyectos Estratégicos

Árbol de Problemas

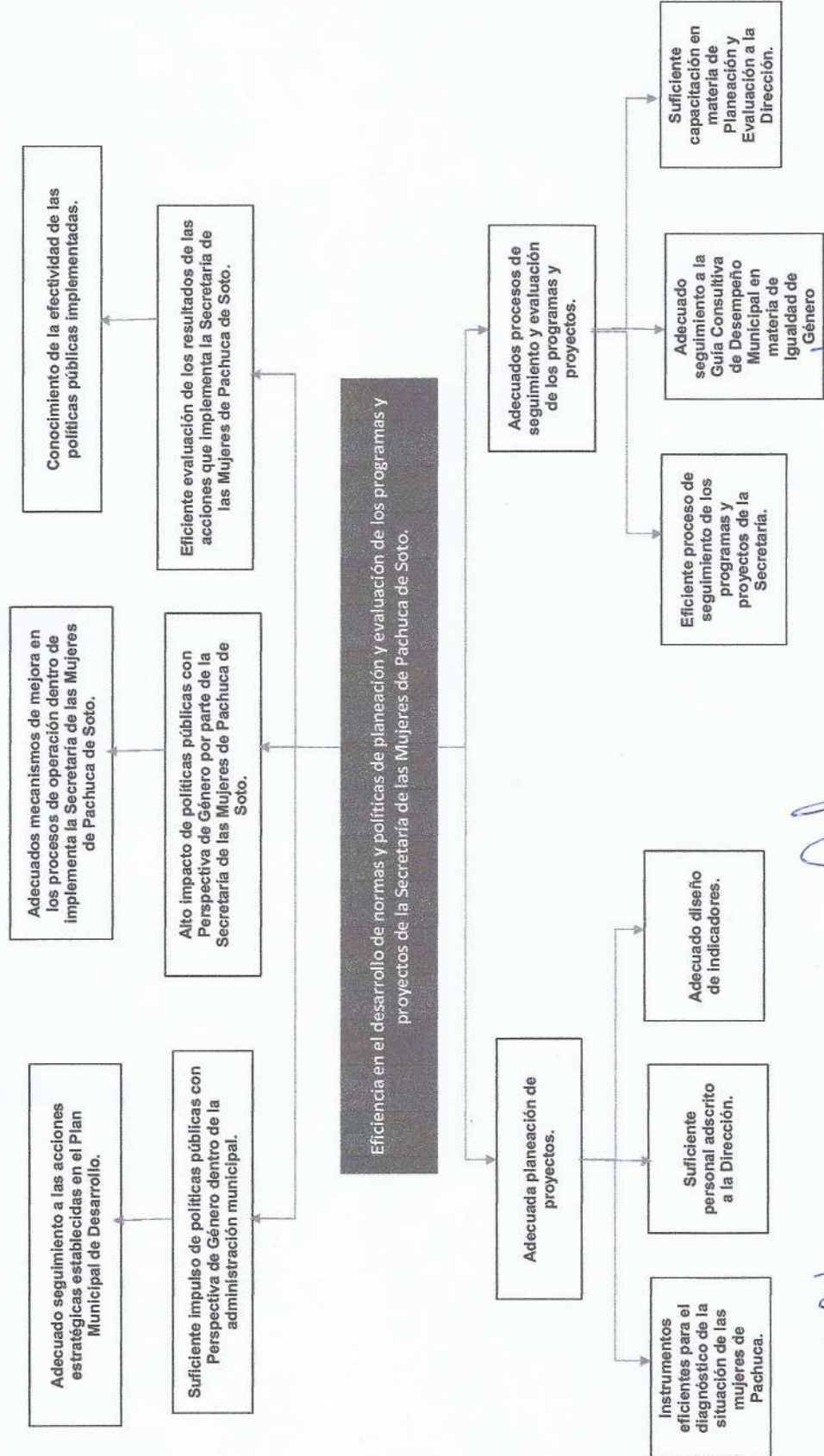
Secretaría o Instituto a cargo:	2200	Secretaría Municipal de las Mujeres
Unidad responsable de la	2230	Dirección de Planeación Estratégica.
Proyecto:	MM04	Planeación Estratégica con Perspectiva de Género.



Secretaría de Planeación y Evaluación
Dirección de Planeación, Evaluación y Proyectos Estratégicos

Árbol de Objetivos

Secretaría o Instituto a cargo:	2200	Secretaría Municipal de las Mujeres
Unidad responsable de la	2230	Dirección de Planeación Estratégica.
Proyecto:	MM04	Planeación Estratégica con Perspectiva de Género.



Elaboró
L.D. Karen Alejandra Serrano
Directora de Planeación Estratégica

Revisó
L.D. Karen Alejandra Serrano
Enlace

Autorizó
Mtra. Elizabeth Adriana Flores Torres
Secretaría Municipal de las Mujeres

Estructura Analítica del Programa Presupuestario

Secretaría o Instituto a cargo:	2200	Secretaría Municipal de las Mujeres
Unidad responsable de la elaboración:	2230	Dirección de Planeación Estratégica.
Proyecto:	MM04	Planeación Estratégica con Perspectiva de Género.

Problemática (Proviene del árbol del problema)	Solución (Proviene del árbol del objetivo)
Efectos	Fines
Minimo impacto de políticas públicas con Perspectiva de Género por parte de la Secretaría de las Mujeres de Pachuca de Soto.	Alto impacto de políticas públicas con Perspectiva de Género por parte de la Secretaría de las Mujeres de Pachuca de Soto.
Problema	Objetivo
Población objetivo	Población objetivo
Personal adscrito a la Secretaría de las Mujeres de Pachuca de Soto.	Personal adscrito a la Secretaría de las Mujeres de Pachuca de Soto.
Descripción del problema	Descripción del resultado esperado
Deficiencia en el desarrollo de normas y políticas de planeación y evaluación de los programas y proyectos de la Secretaría de las Mujeres de Pachuca de Soto.	Eficiencia en el desarrollo de normas y políticas de planeación y evaluación de los programas y proyectos de la Secretaría de las Mujeres de Pachuca de Soto.
Magnitud (Línea base)	Magnitud (Resultado esperado)
5 personas.	Personal adscrito a la Dirección de Planeación Estratégica de la Secretaría de las Mujeres de Pachuca de Soto. (16 personas).
Causas	Medios
C.1.- Inadecuada planeación de proyectos.	C.1.- Adecuada planeación de proyectos.
A.1.- Deficiencia de instrumentos para el diagnóstico de la situación de las mujeres de Pachuca.	A.1.- Instrumentos eficientes para el diagnóstico de la situación de las mujeres de Pachuca.
A.2.- Insuficiencia de personal adscrito a la Dirección.	A.2.- Suficiente personal adscrito a la Dirección.
A.3.- Inadecuado diseño de indicadores.	A.3.- Adecuado diseño de indicadores.
C.2.- Inadecuados procesos de seguimiento y evaluación de los programas y proyectos.	C.2.- Adecuados procesos de seguimiento y evaluación de los programas y proyectos.
A.1.- Deficiente proceso de seguimiento de los programas y proyectos.	A.1.- Eficiente proceso de seguimiento de los programas y proyectos de la Secretaría.
A.2.- Inadecuados perfiles adscritos a la Dirección de Planeación.	A.2.- Suficiente capacitación en materia de Planeación y Evaluación a la Dirección.
A.3 Insuficiente capacitación en materia de Planeación y Evaluación.	A.3.- Adecuado seguimiento a la Guía Consultiva de Desempeño Municipal en materia de Igualdad de Género.

Elaboró

L.D. Karen Alicia Serrano Serrano
Directora de Planeación Estratégica

Revisó

L.D. Karen Alicia Serrano Serrano
Enlace PbR

Autorizó

Mtra. Elizabeth Adriana Flores Torres
Secretaria Municipal de las Mujeres

Secretaría de Planeación y Evaluación
Dirección de Planeación, Evaluación y Proyectos Estratégicos

Matriz de Indicadores para Resultados 2022

Datos del Proyecto							
Secretaría o Instituto a cargo:	Secretaría Municipal de las Mujeres						
Unidad responsable de la elaboración:	Dirección de Planeación Estratégica.						
Nombre del Proyecto:	Secretaría Municipal de las Mujeres						
Definición del Proyecto:	Desarrollar programas y proyectos que permitan eficiente desempeño de las atribuciones de la Secretaría de las Mujeres de Pachuca de Soto y que cada una de sus direcciones implemente.						
Beneficiarios del Proyecto:	4 Personal adscrito a la Dirección de Planeación Estratégica de la Secretaría de las Mujeres de Pachuca de Soto.						
Alineación al PMD, Eje:	3 Pachuca con Bienestar Social, Humana, Igualitaria y con Valores.						
Objetivo Estratégico:	3.6 Equidad de Género.						
Objetivo General:	3.6.A Impulsar el desarrollo integral de las familias mediante esquemas asistenciales que les permitan desarrollar sus propias habilidades para construir una sociedad más igualitaria, que brinde estabilidad y paz social.						
Acción Estratégica:	3.6.A.2 Fortalecer políticas para promover igualdad de género de todas las mujeres y niñas.						
Objetivo de los ODS:	5 Lograr la igualdad de género y empoderar a todas las mujeres y las niñas						
Meta del Objetivo:	5.c. Aprobar y fortalecer políticas acertadas y leyes aplicables para promover la igualdad de género y el empoderamiento de todas las mujeres y las niñas a todos los niveles						
Modulo de la GDM:	6 Desarrollo Social						
Indicador:	6.4.1. Instancia municipal responsable de promover la igualdad de género.						
Alineación transversal:	<table border="1"> <tr> <td>Elaboró</td> <td>Revisó</td> <td>Autorizó</td> </tr> <tr> <td>L.D. Karen Alicia Serrano Soriano Directora de Planeación Estratégica</td> <td>L.D. Karen Alicia Serrano Soriano Enlace PBR</td> <td>Mra. Elizabeth Adriana Torres Torres Secretaría Municipal de las Mujeres</td> </tr> </table>	Elaboró	Revisó	Autorizó	L.D. Karen Alicia Serrano Soriano Directora de Planeación Estratégica	L.D. Karen Alicia Serrano Soriano Enlace PBR	Mra. Elizabeth Adriana Torres Torres Secretaría Municipal de las Mujeres
Elaboró	Revisó	Autorizó					
L.D. Karen Alicia Serrano Soriano Directora de Planeación Estratégica	L.D. Karen Alicia Serrano Soriano Enlace PBR	Mra. Elizabeth Adriana Torres Torres Secretaría Municipal de las Mujeres					

Elaboró

L.D. Karen Alicia Serrano Soriano
Directora de Planeación Estratégica

Revisó

L.D. Karen Alicia Serrano Soriano
Enlace PBR

Autorizó

Mra. Elizabeth Adriana Torres Torres
Secretaría Municipal de las Mujeres

Número de componente y/o actividad

Innovación

Número de componente y/o actividad

SIPPINNA:

Número de componente y/o actividad

Perspectiva de Género

OBJETIVOS



GDM



Secretaría de Planeación y Evaluación
Dirección de Planeación, Evaluación y Proyectos Estratégicos
Matriz de Indicadores para Resultados 2022

Datos del Proyecto	
Secretaría o Instituto a cargo:	Secretaría Municipal de las Mujeres
Unidad responsable de la	Dirección de Planeación Estratégica.
Nombre del Proyecto:	Planeación Estratégica con Perspectiva de Género.

Matriz de Indicadores para Resultados					
Nivel	Objetivos	Indicadores	Fuentes de información	Medios de verificación	Supuestos
Fin	Contribuir a los esfuerzos para erradicar todas las formas de discriminación y violencia contra todas las mujeres mediante la planeación y evaluación de los programas y proyectos de la Secretaría de las Mujeres de Pachuca de Sob.	Índice de aspectos susceptibles de mejora presentados.	En los archivos de la Dirección de Planeación Estratégica de la Secretaría de las Mujeres.	Evaluaciones realizadas.	Que se cuente con una metodología adecuada para evaluar.
Propósito	Las direcciones de la Secretaría de las Mujeres cuentan con un esquema de planeación y evaluación de sus programas y proyectos.	Índice de acciones implementadas en materia de planeación y evaluación.	En los archivos de la Dirección de Planeación Estratégica de la Secretaría de las Mujeres.	Evaluaciones realizadas.	Que se cuente con una metodología adecuada para evaluar.
Componentes	C.1.- Planeación de proyectos realizados.	Porcentaje de presupuestos basados en resultados realizados.	En los archivos de la Dirección de Planeación Estratégica de la Secretaría de las Mujeres.	Proyectos de presupuestos basados en resultados.	Tener personal suficiente adscrito a la Dirección de Planeación Estratégica y capacitación constante.
Componentes	C.2.- Procesos de seguimiento y evaluación de los programas y proyectos realizados.	Porcentaje de evaluaciones a los programas y proyectos realizados.	En los archivos de la Dirección de Planeación Estratégica de la Secretaría de las Mujeres.	Informes, evidencia fotográfica, evaluaciones aplicadas.	Tener personal suficiente adscrito a la Dirección de Planeación Estratégica y capacitación constante.
C1					
Actividades	A.1.- Aplicación de instrumentos eficientes para el diagnóstico de la situación de las mujeres de Pachuca.	Número de instrumentos para el diagnóstico de la situación de las mujeres de Pachuca elaborados.	En los archivos de la Dirección de Planeación Estratégica de la Secretaría de las Mujeres.	Informes, evidencia fotográfica, evaluaciones aplicadas.	Tener personal suficiente adscrito a la Dirección de Planeación Estratégica y capacitación constante.
Actividades	A.2.- Adscripción del personal adecuado a la Dirección de Planeación Estratégica.	Número de adscripciones del personal adecuado a la Dirección de Planeación Estratégica realizadas.	En los archivos de la Dirección de Planeación Estratégica de la Secretaría de las Mujeres.	Organigrama.	Autorización sindical y/o suficiencia presupuestaria.
Actividades	A.3.- Diseño de indicadores.	Número de indicadores realizados.	En los archivos de la Dirección de Planeación Estratégica de la Secretaría de las Mujeres.	Informes, minutos de trabajo, formato MIR.	Capacitación en planeación e indicadores.
C2					
Actividades	A.1.- Eficientar el proceso de seguimiento de los programas y proyectos de la Secretaría.	Número de procesos de seguimiento de los programas y proyectos realizados.	En los archivos de la Dirección de Planeación Estratégica de la Secretaría de las Mujeres.	Informes, evidencia fotográfica, evaluaciones aplicadas.	Tener personal suficiente adscrito a la Dirección de Planeación Estratégica y capacitación constante.
Actividades	A.2.- Impartición constante de capacitación en materia de Planeación y Evaluación al personal de la Dirección.	Número evaluaciones a los perfiles adscritos a la Dirección de Planeación aplicadas.	En los archivos de la Dirección de Planeación Estratégica de la Secretaría de las Mujeres.	Listas de asistencia, evidencia fotográfica, reconocimientos.	Suficiencia presupuestaria.

Secretaría de Planeación y Evaluación
Dirección de Planeación, Evaluación y Proyectos Estratégicos

Matriz de Indicadores para Resultados 2022

Actividades	A.3.- Adecuado seguimiento a la Guía Consultiva de Desempeño Municipal en materia de Igualdad de Género.	Número de seguimientos atendidos.	En los archivos de la Dirección de Planeación Estratégica de la Secretaría de las Mujeres..	Carpeta digital evidencias.	Que se solicita la información por parte de la Secretaría de Planeación y Evaluación.
<p>Elaboró</p> <p>L.D. Karen Alicia Serrano Serrano Directora de Planeación Estratégica</p>			<p>Revisó</p> <p>L.D. Karen Alicia Serrano Serrano Ejécute PbE</p>	<p>Autorizó</p> <p>Mtra. Elizabeth Adriana Flores Torres Secretaria Municipal de las Mujeres</p>	

Ficha de Indicador

Datos del Proyecto		
Secretaría o Instituto a cargo:	2200	Secretaría Municipal de las Mujeres
Unidad responsable de la elaboración:	2230	Dirección de Planeación Estratégica.
Proyecto:	MM04	Planeación Estratégica con Perspectiva de Género.
Definición del Proyecto:	Desarrollar programas y proyectos que permitan eficiente desempeño de las atribuciones de la Secretaría de las Mujeres de Pachuca de Soto y que cada una de sus direcciones implemente.	
Beneficiarios del Proyecto:	4	Personal adscrito a la Dirección de Planeación Estratégica de la Secretaría de las Mujeres de Pachuca de Soto.
Alineación al PMD, Eje:	3	Pachuca con Bienestar Social, Humana, Igualitaria y con Valores.
Objetivo Estratégico:	3.6	Equidad de Género.
Objetivo General:	3.6.A	Impulsar el desarrollo integral de las familias mediante esquemas asistenciales que les permitan desarrollar sus propias habilidades para construir una sociedad mas igualitaria, que brinde estabilidad y paz social.
Acción Estratégica:	3.6.A.2	Fortalecer políticas para promoverla igualdad de género de todas las mujeres y niñas.

Datos de Identificación del Indicador			
Nombre del Componente:	C.2.- Procesos de seguimiento y evaluación de los programas y proyectos realizados.		
Nombre del Indicador:	Porcentaje de evaluaciones a los programas y proyectos realizados.		
Tipo de Indicador:	Estratégico		Gestión X
Dimensión a Medir:	Eficacia	X	Eficiencia
	Calidad		Economía

Datos del Indicador			
Fórmula:	$PEPPR = (NEPPR / NEPPP) * 100$		
Variabes:	PEPPR= Porcentaje de evaluaciones a los programas y proyectos realizados.		
	NEPPR= Número de evaluaciones a los programas y proyectos realizados.		
	NEPPP= Número de evaluaciones a los programas y proyectos programados.		
Unidad de medida (variables):	Evaluaciones		
Medios de verificación:	Proyectos de presupuestos basados en resultados.		
Unidad de medida del resultado:	Porcentaje		
Frecuencia de medición:	Trimestral	Período de cumplimiento:	Anual
Semaforización:	Verde:	>66.66	Línea base: 0
	Amarillo:	<66.66	
	Rojo:	<33.33	

Elaboró

L.D. Karen Alicia Serrano Serrano
Directora de Planeación Estratégica

Revisó

L.D. Karen Alicia Serrano Serrano
Enlace PBR

Autorizó

Mtra. Elizabeth Adriana Flores Torres
Secretaria Municipal de las Mujeres

Ficha de Indicador

Datos del Proyecto		
Secretaría o Instituto a cargo:	2200	Secretaría Municipal de las Mujeres
Unidad responsable de la elaboración:	2230	Dirección de Planeación Estratégica.
Proyecto:	MM04	Planeación Estratégica con Perspectiva de Género.
Definición del Proyecto:	Desarrollar programas y proyectos que permitan eficiente desempeño de las atribuciones de la Secretaría de las Mujeres de Pachuca de Soto y que cada una de sus direcciones implemente.	
Beneficiarios del Proyecto:	4	Personal adscrito a la Dirección de Planeación Estratégica de la Secretaría de las Mujeres de Pachuca de Soto.
Alineación al PMD, Eje:	3	Pachuca con Bienestar Social, Humana, Igualitaria y con Valores.
Objetivo Estratégico:	3.6	Equidad de Género.
Objetivo General:	3.6.A	Impulsar el desarrollo integral de las familias mediante esquemas asistenciales que les permitan desarrollar sus propias habilidades para construir una sociedad mas igualitaria, que brinde estabilidad y paz social.
Acción Estratégica:	3.6.A.2	Fortalecer políticas para promoverla igualdad de género de todas las mujeres y niñas.

Datos de Identificación del Indicador				
Nombre del Componente:	C.1.- Planeación de proyectos realizados.			
Nombre del Indicador:	Porcentaje de presupuestos basados en resultados realizados.			
Tipo de Indicador:	Estratégico		Gestión	X
Dimensión a Medir:	Eficacia	X	Eficiencia	
	Calidad		Economía	

Datos del Indicador									
Fórmula:	$PPBRR = (NPPBR / NPBRP) * 100$								
VARIABLES:	PPBRR= Porcentaje de presupuestos basados en resultados realizados.								
	NPBRR= Número de presupuestos basados en resultados realizados.								
	NPBRP= Número de presupuestos basados en resultados programados.								
Unidad de medida (variables):	Presupuesto basado en resultados.								
Medios de verificación:	Evaluaciones realizadas.								
Unidad de medida del resultado:	Porcentaje								
Frecuencia de medición:	Trimestral	Periodo de cumplimiento:	Anual						
	Semaforización:	<table border="1"> <tr> <td>Verde:</td> <td>>66.66</td> </tr> <tr> <td>Amarillo:</td> <td><66.66</td> </tr> <tr> <td>Rojo:</td> <td><33.33</td> </tr> </table>	Verde:	>66.66	Amarillo:	<66.66	Rojo:	<33.33	Línea base:
Verde:	>66.66								
Amarillo:	<66.66								
Rojo:	<33.33								

Elaboró

L.D. Karen Alicia Serrano Serrano
Directora de Planeación Estratégica

Revisó

L.D. Karen Alicia Serrano Serrano
Enlace PBR

Autorizó

Mtra. Elizabeth Adriana Flores Torres
Secretaria Municipal de las Mujeres



**Secretaría de Planeación y Evaluación
Dirección de Planeación, Evaluación y Proyectos Estratégicos**

Formato de Calendarización por Proyecto

Secretaría o Instituto a cargo:	2200	Secretaría Municipal de las Mujeres
Unidad responsable de la elaboración:	2230	Dirección de Planeación Estratégica.
Proyecto:	MM04	Planeación Estratégica con Perspectiva de Género.
Definición del Proyecto:	Desarrollar programas y proyectos que permitan eficiente desempeño de las atribuciones de la Secretaría de las Mujeres de Pachuca de Solo y que cada una de sus direcciones implemente.	
Beneficiarios del Proyecto:	4	Planeación Estratégica con Perspectiva de Género.

Presupuesto asignado por proyecto: \$ 940,519.00

Calendarización de las Metas Anuales, Avance Programado

Componentes (Bienes / Servicios)	Nombre del indicador	Unidad de medida	Enero	Febrero	Marzo	Abril	Mayo	Junio	Julio	Agosto	Septiembre	Octubre	Noviembre	Diciembre	Acumulado
C.1.- Planeación de proyectos realizados.	Porcentaje de presupuestos basados en resultados realizados.	Presupuesto basado en resultados.	5									4			9
C.2.- Procesos de seguimiento y evaluación de los programas y proyectos realizados.	Porcentaje de evaluaciones a los programas y proyectos realizados.	Evaluaciones		4				4			4			4	16

Elaboró
L.D. Karín Alicia Serrano
Directora de Planeación Estratégica

Revisó
L.D. Karín Alicia Serrano
Ente FOM

Autorizó
Mtra. Elizabeth Milán Flores Torres
Secretaría Municipal de las Mujeres