



Secretaría de Planeación y Evaluación  
Dirección de Planeación, Evaluación y Proyectos Estratégicos

Matriz de Indicadores para Resultados 2021

## Diagnóstico del Problema

### Datos del Proyecto

Secretaría o Instituto a cargo:	2200	Secretaría Municipal de las Mujeres
Unidad responsable de la elaboración:	2210	Dirección de Transversalización de la Perspectiva de Género
Proyecto:	MM02	Avanzar a la Igualdad

### INDICADORES DE REFERENCIA

Índice de implementación de la capacitación con perspectiva de género dirigida a las y los servidores públicos municipales.

#### POBLACIÓN O ÁREA DE ENFOQUE POTENCIAL

Las y los Servidores Públicos de la Administración Municipal de Pachuca de Soto.

#### POBLACIÓN O ÁREA DE ENFOQUE OBJETIVO

131 Servidores Públicos de la Administración Municipal de Pachuca de Soto.

### DEFINICIÓN DEL PROBLEMA

Inadecuada implementación de la capacitación con perspectiva de género dirigida a las y los servidores públicos municipales.

### PROPUESTA DE INTERVENCIÓN

Construir un directorio de enlaces emanado de cada unidad administrativa del ayuntamiento, Desarrollar un capacitación en género, equidad de género y perspectiva de género dentro de la Administración Municipal, potencializando así, las actividades con Perspectiva de Género de todas las unidades administrativas. \*explicacion breve de como lo hare seleccion temas enlaces \*

### IDENTIFICACIÓN DE RIEZGOS ASOCIADOS A LA EJECUCIÓN DEL PROYECTO

Poca participación y falta de interes por parte de las y los servidores publicos en las capacitaciones con perspectiva de género

\*ÁREAS DE ENFOQUE: Se hace referencia a un área geográfica por no poder definir como poblaciones.

Elaboró

  
Lic. Ana Paola Navarro Estrada

Directora de Transversalización de la Perspectiva de Género

Revisó

  
L.D. Karen Alicia Serrano Serrano  
Enlace PpR

Autorizó

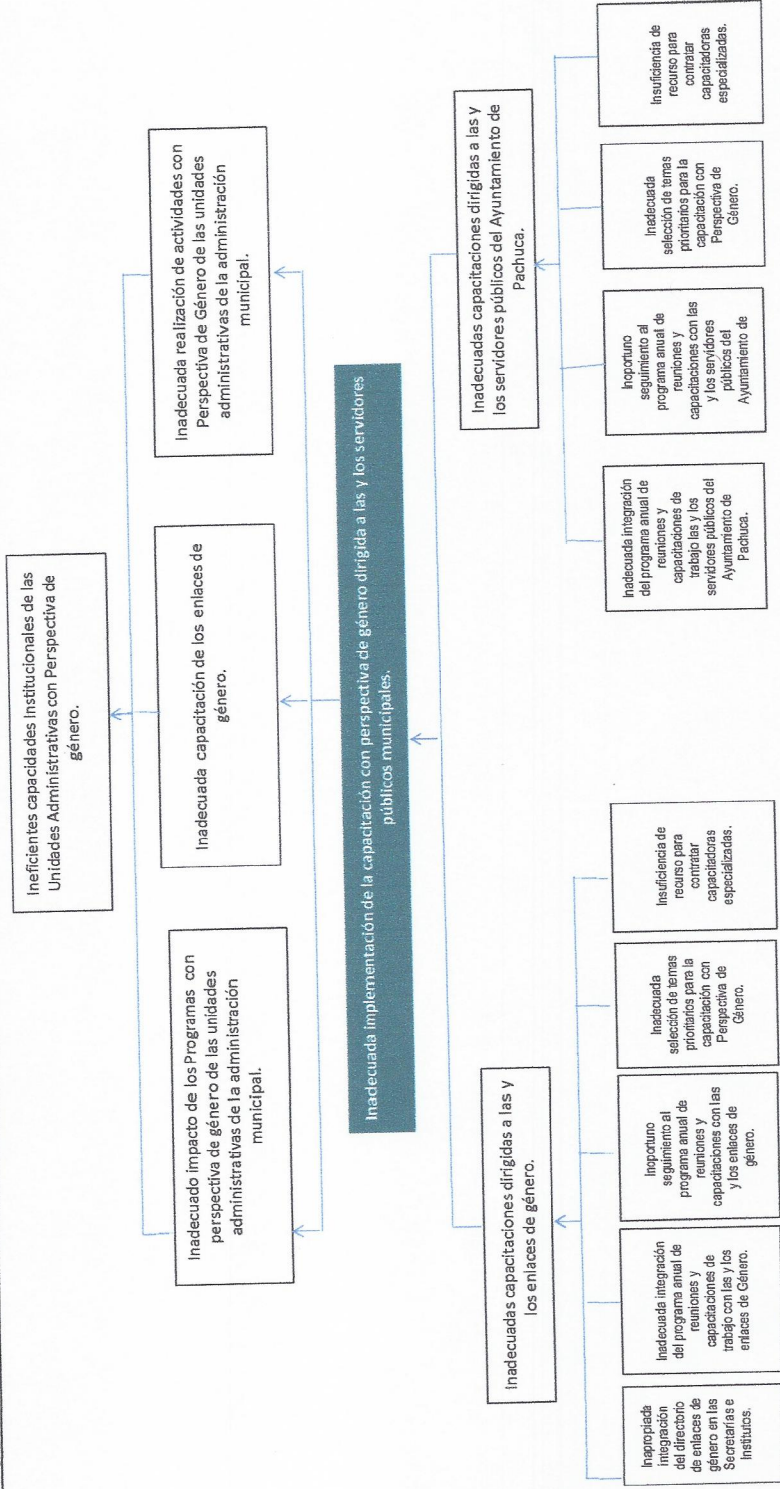
  
Mtra. Elizabeth Adriana Flores Torres  
Secretaria Municipal de las Mujeres



**Secretaría de Planeación y Evaluación**  
**Dirección de Planeación, Evaluación y Proyectos Estratégicos**

**Arbol de Problemas**

<b>Secretaría o Instituto a cargo:</b>	2200	Secretaría Municipal de las Mujeres
<b>Unidad responsable de la</b>	2210	Dirección de Transversalización de la Perspectiva de Género
<b>Proyecto:</b>	MM02	Avanzar a la Igualdad



Elaboró  
  
 Elic-Jara Pineda Navarro Estrada  
 Directora de Transversalización de la Perspectiva de Género

Revisó  
  
 L.D. Karen Alejandra Sánchez  
 Enlace Párrafo

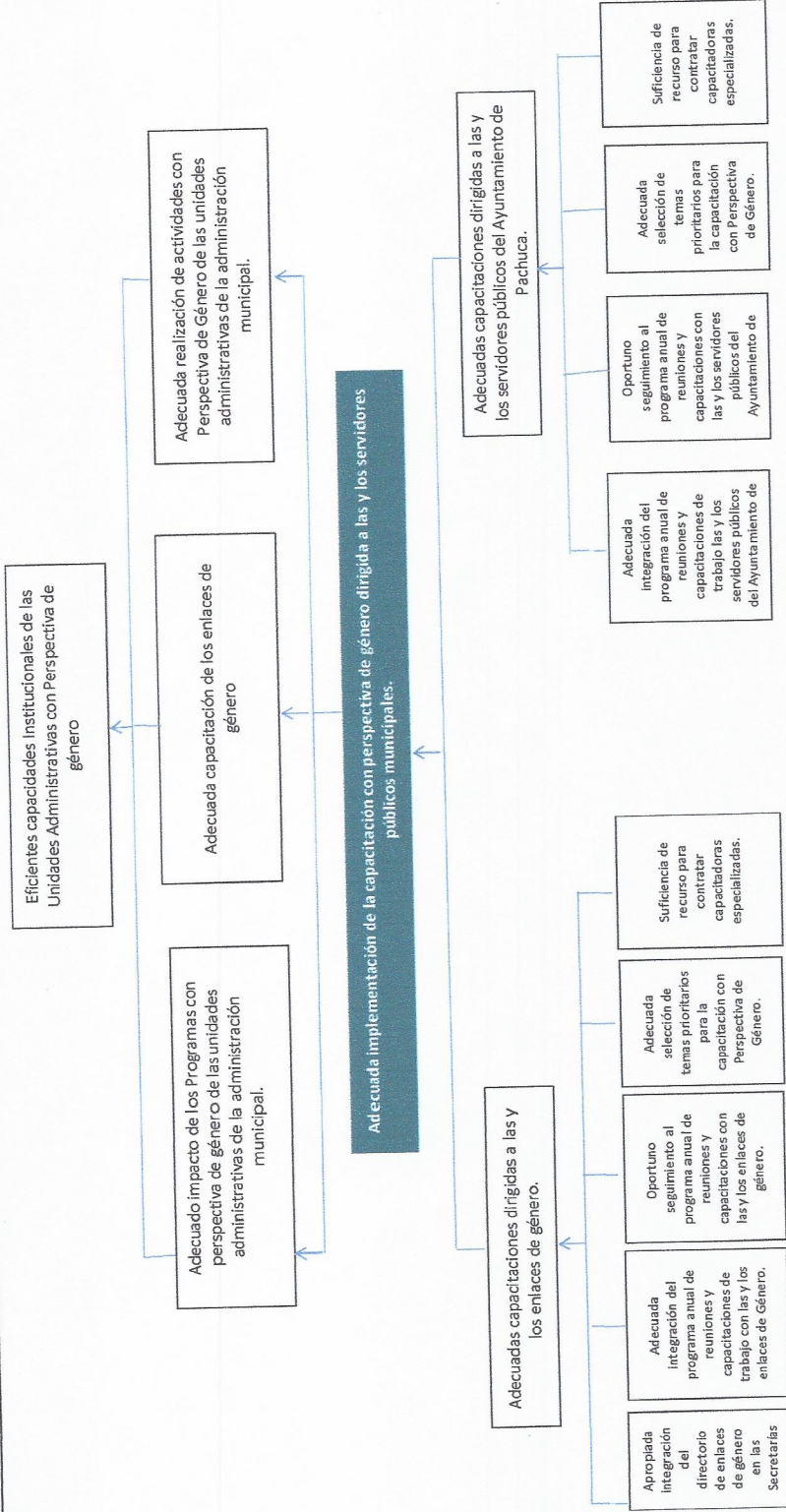
Autorizó  
  
 Mtra. Elizabeth Adriana Rojas Torres  
 Secretaria Municipal de las Mujeres



**Secretaría de Planeación y Evaluación**  
**Dirección de Planeación, Evaluación y Proyectos Estratégicos**

**Arbol de Objetivos**

<b>Secretaría o Instituto a cargo:</b>	2200	Secretaría Municipal de las Mujeres
<b>Unidad responsable de la</b>	2210	Dirección de Transversalización de la Perspectiva de Género
<b>Proyecto:</b>	MM02	Avanzar a la Igualdad



Revisó  
  
 L.D. Karen Alicia Navarro Serrano  
 Enlace de Género

Elaboró  
  
 Lic. Ana Fabia Navarro Estrada  
 Directora de Transversalización de la Perspectiva de Género

Autorizó  
  
 Mtra. Elizabeth Adriana Torres Torres  
 Secretaria Municipal de las Mujeres



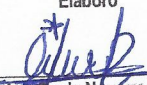
**Secretaría de Planeación y Evaluación**  
**Dirección de Planeación, Evaluación y Proyectos Estratégicos**  
**Matriz de Indicadores para Resultados 2021**

**Estructura Analítica del Programa Presupuestario**


<b>Secretaría o Instituto a cargo:</b>	2200	Secretaría Municipal de las Mujeres
<b>Unidad responsable de la elaboración:</b>	2210	Dirección de Transversalización de la Perspectiva de Género
<b>Proyecto:</b>	MM02	Avanzar a la Igualdad

Problemática (Proviene del árbol del problema)	Solución (Proviene del árbol del objetivo)
<b>Efectos</b>	<b>Fines</b>
Ineficientes capacidades Institucionales de las Unidades Administrativas con Perspectiva de género.	Eficientes capacidades Institucionales de las Unidades Administrativas con Perspectiva de género.
<b>Problema</b>	<b>Objetivo</b>
<b>Población objetivo</b>	<b>Población objetivo</b>
Las y los Servidores Públicos de la Administración Municipal de Pachuca de Soto. (131)	Las y los Servidores Públicos de la Administración Municipal de Pachuca de Soto. (131)
<b>Descripción del problema</b>	<b>Descripción del resultado esperado</b>
Inadecuada implementación de la capacitación con perspectiva de género dirigida a las y los servidores públicos municipales.	Adecuada implementación de la capacitación con perspectiva de género dirigida a las y los servidores públicos municipales.
<b>Magnitud (Línea base)</b>	<b>Magnitud (Resultado esperado)</b>
0	500 Servidoras y Servidores Públicos de la Administración Municipal
<b>Causas</b>	<b>Medios</b>
C.1. Inadecuadas capacitaciones dirigidas a las y los enlaces de género.	C.1. Adecuadas capacitaciones dirigidas a las y los enlaces de género.
A.1. Inapropiada integración del directorio de enlaces de género en las Secretarías e Institutos.	A.1. Apropiaada integración del directorio de enlaces de género en las Secretarías e Institutos.
A.2. Inadecuada integración del programa anual de reuniones y capacitaciones de trabajo con las y los enlaces de Género.	A.2. Adecuada integración del programa anual de reuniones y capacitaciones de trabajo con las y los enlaces de Género.
A.3. Inoportuno seguimiento al programa anual de reuniones y capacitaciones con las y los enlaces de género.	A.3. Oportuno seguimiento al programa anual de reuniones y capacitaciones con las y los enlaces de género.
A.4. Inadecuada selección de temas prioritarios para la capacitación con Perspectiva de Género.	A.4. Adecuada selección de temas prioritarios para la capacitación con Perspectiva de Género.
.5. Insuficiencia de recurso para contratar capacitadoras especializadas.	A.5. Suficiencia de recurso para contratar capacitadoras especializadas.
C.2. Inadecuadas capacitaciones dirigidas a las y los servidores públicos del Ayuntamiento de Pachuca.	C.2. Adecuadas capacitaciones dirigidas a las y los servidores públicos del Ayuntamiento de Pachuca.
A.1. Inadecuada integración del programa anual de reuniones y capacitaciones de trabajo las y los servidores públicos del Ayuntamiento de Pachuca.	A.1. Adecuada integración del programa anual de reuniones y capacitaciones de trabajo las y los servidores públicos del Ayuntamiento de Pachuca.
A.2. Inoportuno seguimiento al programa anual de reuniones y capacitaciones con las y los servidores públicos del Ayuntamiento de Pachuca.	A.2. Oportuno seguimiento al programa anual de reuniones y capacitaciones con las y los servidores públicos del Ayuntamiento de Pachuca.
A.3. Inadecuada selección de temas prioritarios para la capacitación con Perspectiva de Género.	A.3. Adecuada selección de temas prioritarios para la capacitación con Perspectiva de Género.
A.4. Insuficiencia de recurso para contratar capacitadoras especializadas.	A.4. Suficiencia de recurso para contratar capacitadoras especializadas.

Elaboró

  
 Lic. Ana Paola Navarro Estrada  
 Directora de Transversalización de la  
 Perspectiva de Género

Revisó

  
 L.D. Karen Alicia Serrano Serrano  
 Enlace PGR

Autorizó

  
 Mtra. Elizabeth Mariana Flores Torres  
 Secretaria Municipal de las Mujeres



**Secretaría de Planeación y Evaluación**  
Dirección de Planeación, Evaluación y Proyectos Estratégicos

**Matriz de Indicadores para Resultados 2021**

Datos del Proyecto	
<b>Secretaría o Instituto a cargo:</b>	Secretaría Municipal de las Mujeres
<b>Unidad responsable de la elaboración:</b>	Dirección de Transversalización de la Perspectiva de Género
<b>Nombre del Proyecto:</b>	Avanzar a la Igualdad
<b>Definición del Proyecto:</b>	Lograr que las y los enlaces de género tengan una adecuada capacitación con perspectiva de género.
<b>Beneficiarios del Proyecto:</b>	21 Enlaces de género
<b>Alineación al PMD, Eje:</b>	10 Personal de la Secretaría Municipal de las Mujeres de Pachuca adscrito a la sus 3 Direcciones.
<b>Objetivo Estratégico:</b>	3 Pachuca con Bienestar Social, Humana, Igualitaria y con Valores.
<b>Objetivo General:</b>	3.6. Equidad de Género.
<b>Acción Estratégica:</b>	3.6.A Contribuir a los esfuerzos para erradicar todas las formas de violencia contra todas las mujeres y las niñas en los ámbitos público y privado, así como proporcionar herramientas de prevención y promoción plena de los derechos de las mujeres del municipio.
<b>Objetivo de los ODS:</b>	3.6.A.2 Fortalecer políticas para promover la igualdad de género de todas las mujeres y niñas.
<b>Meta del Objetivo:</b>	5 Lograr la igualdad de género y empoderar a todas las mujeres y las niñas
<b>Modulo de la GDM:</b>	5.c. Aprobar y fortalecer políticas acertadas y leyes aplicables para promover la igualdad de género y el empoderamiento de todas las mujeres y las niñas a todos los niveles.
<b>Indicador:</b>	6 Desarrollo Social.
<b>Alineación transversal:</b>	6.4.1. Instancia municipal responsable de promover la igualdad de género.
<b>Alineación transversal:</b>	<b>Perspectiva de Género</b>
	<b>SIPPINNA:</b> Número de componente y/o actividad
	<b>Innovación</b> Número de componente y/o actividad
	Número de componente y/o actividad

Revisó

L.D. Karen Patricia Sepúlveda Serrano  
Enlace-OPR

Autorizó

Mtra. Elizabeth Adriana Flores Torres  
Secretaría Municipal de las Mujeres

Lic. Any Pao Navarero Estrada  
Directora de Transversalización de la Perspectiva de Género





**Secretaría de Planeación y Evaluación y  
Dirección de Planeación, Evaluación y Proyectos Estratégicos**

**Matriz de Indicadores para Resultados 2021**

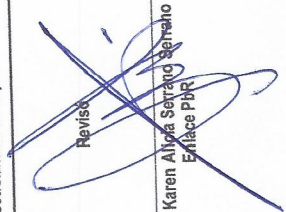
Datos del Proyecto	
Secretaría o Instituto a cargo:	Secretaría Municipal de las Mujeres
Unidad responsable de la elaboración:	Dirección de Transversalización de la Perspectiva de Género
Nombre del Proyecto:	Avanzar a la Igualdad

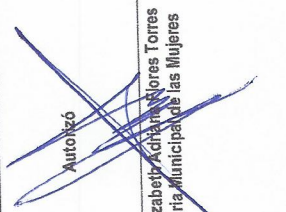
**Matriz de Indicadores para Resultados**

Nivel	Objetivos	Indicadores	Fuentes de información	Medios de verificación	Supuestos
<b>Fin</b>	Contribuir a impulsar el desarrollo integral de las familias mediante esquemas asistenciales que les permitan desarrollar sus propias habilidades para construir una sociedad más igualitaria.	Índice de desarrollo de las mujeres	En los archivos de la Dirección de Transversalización de la Perspectiva de Género de la Secretaría de las Mujeres.	Listas de asistencia, memoria fotográfica, convenios y contratos con las y los capacitadores.	Que se cuenten con presupuesto para el desarrollo de los proyectos
<b>Propósito</b>	Las y los enlaces, reciben una adecuada capacitación con perspectiva de género.	Porcentaje de enlaces capacitados	En los archivos de la Dirección de Transversalización de la Perspectiva de Género de la Secretaría de las Mujeres.	Listas de asistencia, memoria fotográfica, convenios y contratos con las y los capacitadores.	Disposición para el desarrollo de las capacitaciones
<b>Componentes</b>	C1. Adecuadas capacitaciones dirigidas a las y los enlaces de género.	Porcentaje de capacitaciones a las y los enlaces de género realizadas.	En los archivos de la Dirección de Transversalización de la Perspectiva de Género de la Secretaría de las Mujeres.	Listas de asistencia, memoria fotográfica, convenios y contratos con las y los capacitadores.	Que los enlaces participen activamente.
<b>Componentes</b>	C2. Adecuadas capacitaciones dirigidas a las y los servidores públicos del Ayuntamiento de Pachuca.	Porcentaje de capacitaciones a las y los servidores públicos municipales.	En los archivos de la Dirección de Transversalización de la Perspectiva de Género de la Secretaría de las Mujeres.	Listas de asistencia, memoria fotográfica, convenios y contratos con las y los capacitadores.	Que los servidores públicos municipales participen activamente.
<b>Actividades</b>	A1. Apropiada integración del directorio de enlaces de género en las Secretarías e Institutos.	Número de directorios de enlaces realizados.	<b>C1</b> En los archivos de la Dirección de Transversalización de la Perspectiva de Género de la Secretaría de las Mujeres.	Documento integrado.	Que se designen los enlaces requeridos.
<b>Actividades</b>	A2. Adecuada integración del programa anual de reuniones y capacitaciones de trabajo con las y los enlaces de Género.	Número de reuniones y capacitaciones con enlaces de género realizadas.	En los archivos de la Dirección de Transversalización de la Perspectiva de Género de la Secretaría de las Mujeres.	Listas de asistencia, memoria fotográfica, convenios y contratos con las y los capacitadores.	Que se cuente con un espacio adecuado para llevar a cabo los procesos de capacitación.
<b>Actividades</b>	A3. Oportuno seguimiento al programa anual de reuniones y capacitaciones con las y los enlaces de género.	Número de seguimientos de reuniones y capacitaciones con enlaces de género realizados.	En los archivos de la Dirección de Transversalización de la Perspectiva de Género de la Secretaría de las Mujeres.	Bitácora de seguimiento.	Que se cumpla en tiempo y forma con las capacitaciones.
<b>Actividades</b>	A4. Adecuada selección de temas prioritarios para la capacitación con Perspectiva de Género.	Número de temas prioritarios con perspectiva de género seleccionados.	En los archivos de la Dirección de Transversalización de la Perspectiva de Género de la Secretaría de las Mujeres.	Documento de análisis integrado.	Que se cumpla con la agenda de trabajo generada por la Secretaría de las Mujeres.

Actividades	A5... Suficiencia de recurso para contratar capacitadoras especializadas.	Cantidad de recurso aplicado.	En los archivos de la Dirección de Transversalización de la Perspectiva de Género de la Secretaría de las Mujeres.	Estados financieros.	Que sea autorizado el presupuesto de egresos para el proyecto.
<b>Actividades</b>	A1... Adecuada integración del programa anual de reuniones y capacitaciones de trabajo las y los servidores públicos del Ayuntamiento de Pachuca.	Número de directores de enlaces realizados.	En los archivos de la Dirección de Transversalización de la Perspectiva de Género de la Secretaría de las Mujeres.	Documento integrado.	Que se designen los enlaces requeridos.
<b>Actividades</b>	A2... Oportuno seguimiento al programa anual de reuniones y capacitaciones con las y los servidores públicos del Ayuntamiento de Pachuca.	Número de reuniones y capacitaciones con enlaces de género realizadas.	En los archivos de la Dirección de Transversalización de la Perspectiva de Género de la Secretaría de las Mujeres.	Listas de asistencia, memoria fotográfica, convenios y contratos con las y los capacitadores.	Que se cuente con un espacio adecuado para llevar a cabo los procesos de capacitación.
<b>Actividades</b>	A3... Adecuada selección de temas prioritarios para la capacitación con Perspectiva de Género.	Número de seguimientos de reuniones y capacitaciones con enlaces de género realizados.	En los archivos de la Dirección de Transversalización de la Perspectiva de Género de la Secretaría de las Mujeres.	Bitácora de seguimiento.	Que se cumpla en tiempo y forma con las capacitaciones.
<b>Actividades</b>	A4... Suficiencia de recurso para contratar capacitadoras especializadas.	Número de temas prioritarios con perspectiva de género seleccionados.	En los archivos de la Dirección de Transversalización de la Perspectiva de Género de la Secretaría de las Mujeres.	Documento de análisis integrado.	Que se cumpla con la agenda de trabajo generada por la Secretaría de las Mujeres.

**C2**


  
 Revisó  
 L.D. Karen Alvarado Serrano  
 Enlace PGR


  
 Autorizó  
 Mitra Elizabeth Torres  
 Secretaria Municipal de las Mujeres

Elaboró  

  
 Lic. Amparito Navarro Estrada  
 Directora de Transversalización de la Perspectiva de Género



**Secretaría de Planeación y Evaluación**  
Dirección de Planeación, Evaluación y Proyectos Estratégicos

**Ficha de Indicador**

Datos del Proyecto		
Secretaría o Instituto a cargo:	2200	Secretaría Municipal de las Mujeres
Unidad responsable de la elaboración:	2210	Dirección de Transversalización de la Perspectiva de Género
Proyecto:	MM02	Avanzar a la Igualdad
Definición del Proyecto:	Lograr que las y los enlaces de género tengan una adecuada capacitación con perspectiva de género.	
Beneficiarios del Proyecto:	21	Enlaces de género
Alineación al PMD, Eje:	10	Personal de la Secretaría Municipal de las Mujeres de Pachuca adscrito a la sus 3 Direcciones.
Objetivo Estratégico:	3	Pachuca con Bienestar Social, Humana, Igualitaria y con Valores.
Objetivo General:	3.6.	Equidad de Género.
Acción Estratégica:	3.6.A	Contribuir a los esfuerzos para erradicar todas las formas de violencia contra todas las mujeres y las niñas en los ámbitos público y privado, así como proporcionar herramientas de prevención y promoción plena de los derechos de las mujeres del municipio.

Datos de Identificación del Indicador				
Nombre del Componente:	C1_ Adecuadas capacitaciones dirigidas a las y los enlaces de género.			
Nombre del Indicador:	Porcentaje de capacitaciones a las y los enlaces de género realizadas.			
Tipo de Indicador:	<b>Estratégico</b>		<b>Gestión</b>	x
Dimensión a Medir:	<b>Eficacia</b>	x	<b>Eficiencia</b>	
	<b>Calidad</b>		<b>Economía</b>	

Datos del Indicador			
Fórmula:	$PCEGR = (NCEGR / NCEGP) * 100$		
Variables:	PCEGR= Porcentaje de capacitaciones a las y los enlaces de género realizadas. NCEGR= Número de capacitaciones a las y los enlaces de género realizadas. NCEGP= Número de capacitaciones a las y los enlaces de género programadas.		
Unidad de medida (variables):	Capacitaciones realizadas.		
Medios de verificación:	Listas de asistencia, memoria fotográfica, convenios y contratos con las y los capacitadores.		
Unidad de medida del resultado:	Porcentaje		
Frecuencia de medición:	Trimestral	<b>Período de cumplimiento:</b>	Anual
SemafORIZACIÓN:	<b>Verde:</b>	>66.66	<b>Línea base:</b>
	<b>Amarillo:</b>	<66.66	
	<b>Rojo:</b>	<33.33	
		0	

Elaboró  
  
Lic. Ana Paola Navarro Estrada  
Directora de Transversalización de la  
Perspectiva de Género

Revisó  
  
L.D. Karen Alijón Serrano  
Enlace PBR

Autorizó  
  
Mtra. Elizabeth Adriana Flores Torres  
Secretaria Municipal de las Mujeres





**Secretaría de Planeación y Evaluación**  
Dirección de Planeación, Evaluación y Proyectos Estratégicos

**Ficha de Indicador**

Datos del Proyecto		
Secretaría o Instituto a cargo:	2200	Secretaría Municipal de las Mujeres
Unidad responsable de la elaboración:	2210	Dirección de Transversalización de la Perspectiva de Género
Proyecto:	MM02	Avanzar a la Igualdad
Definición del Proyecto:	Lograr que las y los enlaces de género tengan una adecuada capacitación con perspectiva de género.	
Beneficiarios del Proyecto:	21	Enlaces de género
Alineación al PMD, Eje:	10	Personal de la Secretaría Municipal de las Mujeres de Pachuca adscrito a la sus 3 Direcciones.
Objetivo Estratégico:	3	Pachuca con Bienestar Social, Humana, Igualitaria y con Valores.
Objetivo General:	3.6.	Equidad de Género.
Acción Estratégica:	3.6.A	Contribuir a los esfuerzos para erradicar todas las formas de violencia contra todas las mujeres y las niñas en los ámbitos público y privado, así como proporcionar herramientas de prevención y promoción plena de los derechos de las mujeres del municipio.

Datos de Identificación del Indicador				
Nombre del Componente:	C2._ Adecuadas capacitaciones dirigidas a las y los servidores públicos del Ayuntamiento de Pachuca.			
Nombre del Indicador:	Porcentaje de capacitaciones a las y los servidores públicos municipales realizados			
Tipo de Indicador:	<b>Estratégico</b>		<b>Gestión</b>	x
Dimensión a Medir:	<b>Eficacia</b>	x	<b>Eficiencia</b>	
	<b>Calidad</b>		<b>Economía</b>	

Datos del Indicador				
Fórmula:	$PCSPMR = (NCSPMR / NCSPMP) * 100$			
Variables:	PCSPMR=Porcentaje de capacitaciones a las y los servidores publicos municipales realizados			
	PCSPMR=Porcentaje de capacitaciones a las y los servidores publicos municipales realizados			
	PCSPMP=Porcentaje de capacitaciones a las y los servidores publicos municipales programados.			
Unidad de medida (variables):	Capacitaciones realizadas.			
Medios de verificación:	Listas de asistencia, memoria fotográfica, convenios y contratos con las y los capacitadores.			
Unidad de medida del resultado:	Porcentaje			
Frecuencia de medición:	Trimestral	<b>Período de cumplimiento:</b>		Anual
	<b>Verde:</b> >66.66	<b>Línea base:</b>	0	
<b>Amarillo:</b> <66.66				
<b>Rojo:</b> <33.33				

Elaboró  
  
Lic. Ana Paola Navarro Estrada  
Directora de Transversalización de la  
Perspectiva de Género

Revisó  
  
L.D. Karen Allio Serrano  
Ejec. PDR

Autorizó  
  
Mtra. Elizabeth Adriana Flores Torres  
Secretaría Municipal de las Mujeres



**Secretaría de Planeación y Evaluación  
Dirección de Planeación, Evaluación y Proyectos Estratégicos**

**Formato de Calendarización por Proyecto**

<b>Secretaría o Instituto a cargo:</b>	2200	Secretaría Municipal de las Mujeres
<b>Unidad responsable de la elaboración:</b>	2210	Dirección de Transversalización de la Perspectiva de Género
<b>Proyecto:</b>	MM102	Avanzar a la Igualdad
<b>Definición del Proyecto:</b>	Lograr que las y los enlaces de género tengan una adecuada capacitación con perspectiva de género.	
<b>Beneficiarios del Proyecto:</b>	12	Enlaces de Género
<b>Presupuesto asignado por proyecto:</b>		\$ 1,247,714.00

**Calendrarización de las Metas Anuales, Avance Programado**

Componentes (Bienes / Servicios)	Nombre del indicador	Unidad de medida	Enero	Febrero	Marzo	Abril	Mayo	Junio	Julio	Agosto	Septiembre	Octubre	Noviembre	Diciembre	Acumulado
C1. Adecuadas capacitaciones dirigidas a las y los enlaces de género.	Porcentaje de capacitaciones a las y los enlaces de género realizadas.	Capacitaciones realizadas						1	0	1	0	1	0	1	4
C2. Adecuadas capacitaciones dirigidas a las y los servidores públicos del Ayuntamiento de Pachuca.	Porcentaje de capacitaciones a las y los servidores públicos realizados	Capacitaciones realizadas				2	2	2	2	2	2	2	2	1	18

Elaboró  
  
María Estrella Navarro Estrella  
Directora de Transversalización de la Perspectiva de Género

Revisó  
  
L.D. Karol Alda Serrano Espinoza  
Ejecuta PVR

Autorizó  
  
Mtra. Elizabeth Arriola Huelga Torres  
Secretaría Municipal de las Mujeres