



**Presidencia Municipal de Pachuca de Soto**  
**Secretaría de Planeación y Evaluación**

**Diagnóstico del Problema 2023**

**Datos del Programa**

Secretaría o Instituto a cargo:	2200	Secretaría Municipal de las Mujeres
Unidad responsable:	2210	Dirección de Transversalización de la Perspectiva de Género
Programa:	MM02	Avanzar a la igualdad

**INDICADORES DE REFERENCIA**

Índice de implementación de la capacitación con perspectiva de género dirigida a las y los servidores públicos municipales.

**POBLACION O AREA DE ENFOQUE POTENCIAL**

2,500 Servidores Públicos de la Administración Municipal de Pachuca de Soto.

**POBLACION O AREA DE ENFOQUE OBJETIVO**

524 Servidores Públicos de la Administración Municipal de Pachuca de Soto, que otorguen atención directa a la ciudadanía.

**DEFINICION DEL PROBLEMA**

Inadecuada implementación de la capacitación con perspectiva de género a las y los servidores públicos municipales

**PROPUESTA DE INTERVENCION / OBJETIVO**

Desarrollar una adecuada planeación de capacitación en género, equidad de género y perspectiva de género dentro de la administración municipal, potencializando así, las actividades con perspectiva de género de todas las unidades administrativas.

**IDENTIFICACION DE RIESGOS ASOCIADOS A LA EJECUCIÓN DEL PROGRAMA**


Poca participación y falta de interés por parte de las y los servidores públicos en las capacitaciones con perspectiva de género.

\*ÁREAS DE ENFOQUE: Se hace referencia a un área geográfica por no poder definir como poblaciones.


Elaboró

  
L.D. Karen Serrano Serrano  
Enlace de RBR

Revisó

  
Mtra. Elizabeth Adriana Flores Torres  
Secretaria Municipal de las Mujeres

Autorizó

  
Mtra. Elizabeth Adriana Flores Torres  
Secretaria Municipal de las Mujeres

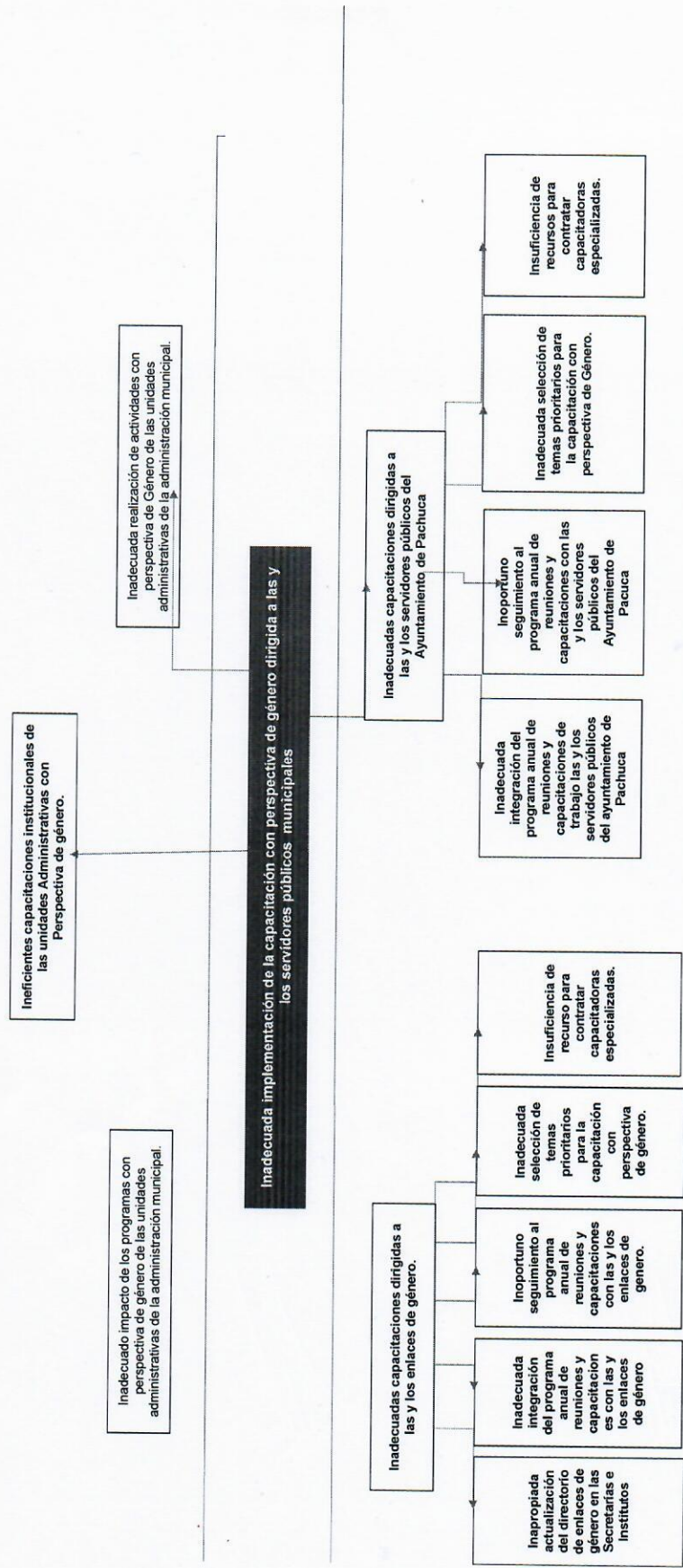


# Presidencia Municipal de Pachuca de Soto

Secretaría de Planeación y Evaluación

## Árbol de Problemas 2023

<b>Secretaría o Instituto a cargo:</b>	2200	Secretaría Municipal de las Mujeres
<b>Unidad responsable:</b>	2210	Dirección de Transversalización de la Perspectiva de Género
<b>Programa:</b>	MM02	Avanzar a la igualdad



Elaboró  
L.D. Karen Soriano  
Ejército de PAE

Revisó  
Mtra. Elizabeth Adriana Flores Torres  
Secretaría Municipal de las Mujeres

Autorizó  
Mtra. Elizabeth Adriana Flores Torres  
Secretaría Municipal de las Mujeres



**Presidencia Municipal de Pachuca de Soto**  
**Secretaría de Planeación y Evaluación**

**Matriz de Alternativas 2023**

Secretaría o Instituto a cargo:	2200	Secretaría Municipal de las Mujeres.
Unidad responsable:	2210	Dirección de Transversalidad y Perspectiva de Género
Programa:	MM02	Avanzar a la Igualdad

Criterios de Valoración	Alternativa 1: Adecuadas capacitaciones dirigidas a las y los enlaces de género.	Alternativa 2: Adecuadas capacitaciones dirigidas a las y los servidores públicos del Ayuntamiento de Pachuca
Menor costo de implementación	2	1
Mayor financiamiento disponible	2	1
Menor tiempo para obtener resultados	2	1
Mayor aceptación de la alternativa por parte de la población afectada por el problema	2	1
Mayor viabilidad técnica	2	1
Mayor capacidad institucional	1	2
Mayor impacto institucional	1	2
<b>Total</b>	<b>12</b>	<b>9</b>

Escala: Mejor = 2; Peor = 1

Elaboró  
  
 L.D. Karen Serrano Serrano  
 Enlace de Género

Revisó  
  
 Mtra. Elizabeth Adriana Flores Torres  
 Secretaria Municipal de las Mujeres

Autorizó  
  
 Mtra. Elizabeth Adriana Flores Torres  
 Secretaria Municipal de las Mujeres

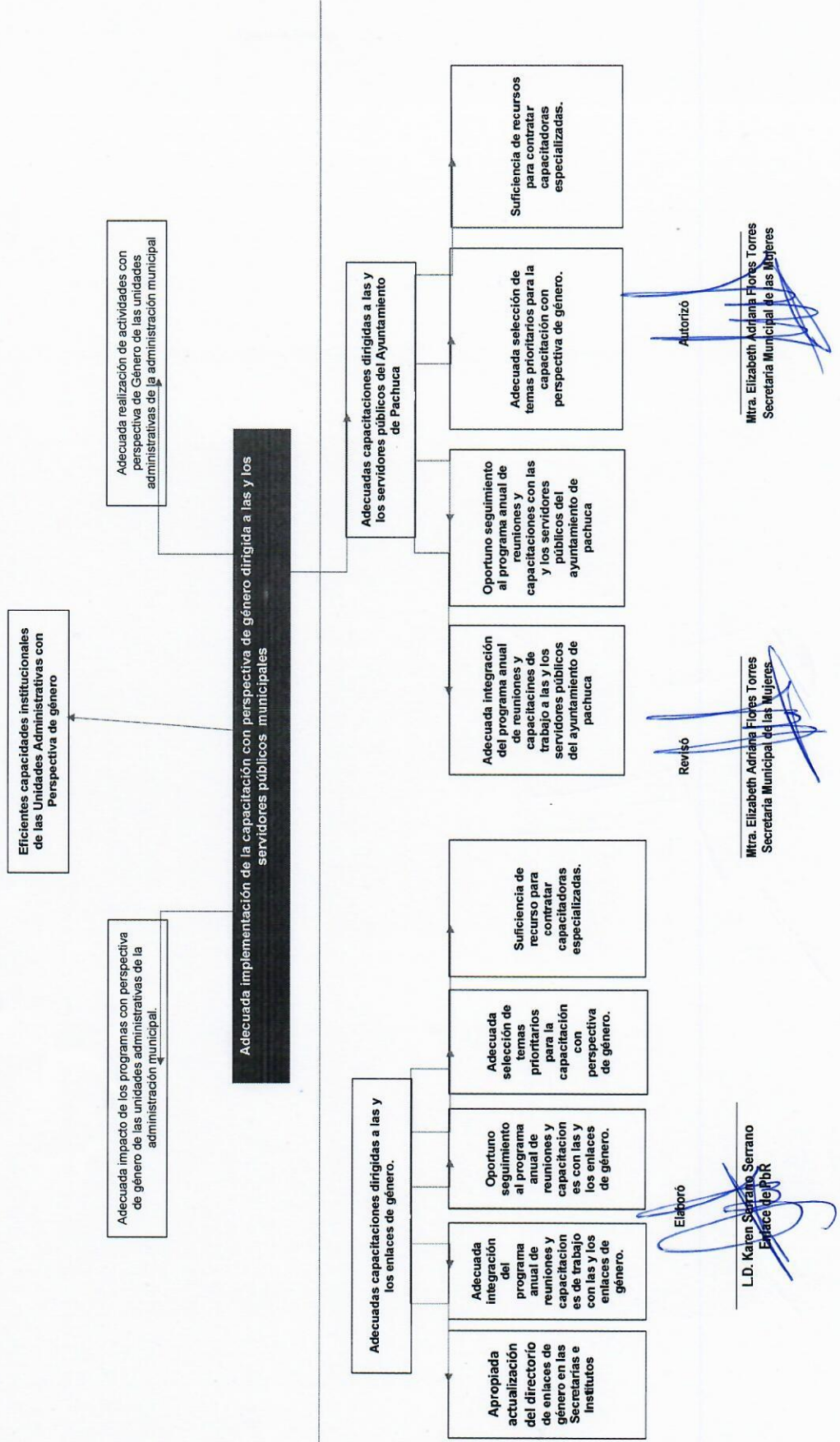


# Presidencia Municipal de Pachuca de Soto

## Secretaría de Planeación y Evaluación

### Árbol de Objetivos 2023

<b>Secretaría o Instituto a cargo:</b>	2200 Secretaría Municipal de las Mujeres
<b>Unidad responsable:</b>	2210 Dirección de Transversalización de la Perspectiva de Género
<b>Programa:</b>	MM02 Avanzar a la igualdad





# Presidencia Municipal de Pachuca de Soto

## Secretaría de Planeación y Evaluación

### Matriz de Indicadores para Resultados 2023

Datos del Programa							
<b>Secretaría o Instituto a cargo:</b>	Secretaría Municipal de las Mujeres						
<b>Unidad responsable:</b>	Dirección de Transversalización de la Perspectiva de Género						
<b>Nombre del Programa:</b>	Avanzar a la Igualdad						
<b>Definición del Programa:</b>	Lograr que las y los servidores públicos tengan una adecuada capacitación con perspectiva de género.						
<b>Beneficiarios del Programa:</b>	524 Servidores Públicos de la Administración Municipal de Pachuca de Soto						
<b>Alineación al PMD, Eje:</b>	3 Pachuca con Bienestar Social, Humana, Igualitaria y con Valores.						
<b>Objetivo Estratégico:</b>	3.6 Equidad de Género.						
<b>Objetivo General:</b>	3.6.A Contribuir a los esfuerzos para erradicar todas las formas de violencia contra las mujeres y las niñas en los ámbitos público y privado, así como proporcionar herramientas de prevención y promoción plena de los derechos de las mujeres del municipio.						
<b>Acción Estratégica:</b>	3.6.A.8 Capacitar de forma permanente en perspectiva y equidad de género a las y los servidores públicos de la Presidencia Municipal de Pachuca de Soto.						
<b>Objetivo de los ODS:</b>	5 Fortalecer políticas para promover la igualdad de género de todas las mujeres y niñas.						
<b>Meta del Objetivo:</b>	5.c. Lograr la igualdad de género y empoderar a todas las mujeres y las niñas.						
<b>Módulo de la GDM:</b>	5.c. Aprobar y fortalecer políticas acertadas y leyes aplicables para promover la igualdad de género y el empoderamiento de todas las mujeres y las niñas a todos los niveles.						
<b>Indicador:</b>	6 Desarrollo Social.						
<b>Alineación transversal:</b>	<table border="1" style="width: 100%; border-collapse: collapse;"> <tr> <td style="width: 33%; text-align: center;">C1, C2</td> <td style="width: 33%; text-align: center;">SIPPINNA:</td> <td style="width: 33%; text-align: center;">C1, C2</td> </tr> <tr> <td style="text-align: center;"><b>Innovación</b></td> <td></td> <td></td> </tr> </table>	C1, C2	SIPPINNA:	C1, C2	<b>Innovación</b>		
C1, C2	SIPPINNA:	C1, C2					
<b>Innovación</b>							

Elaboró

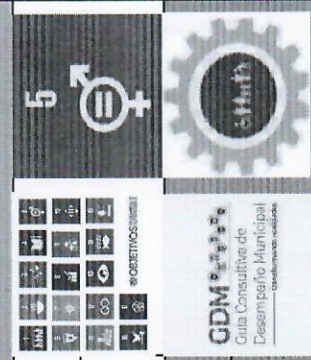
Revisó

Autorizó

L.D. Karen Serrano Serrano  
Enlace de PBR

Mtra. Elizabeth Adriana Flores Torres  
Secretaría Municipal de las Mujeres

Mtra. Elizabeth Adriana Flores Torres  
Secretaría Municipal de las Mujeres



**Estructura Analítica del Programa Presupuestario 2023**

Secretaría o Instituto a cargo:	2200	Secretaría Municipal de las Mujeres
Unidad responsable:	2210	Dirección de Transversalización de la Perspectiva de Género
Programa:	MM02	Avanzar a la igualdad

<b>Problemática (Proviene del árbol de problemas)</b>	<b>Solución (Proviene del árbol de objetivos)</b>
<b>Efectos</b>	<b>Fines</b>
Ineficientes capacidades Institucionales de las Unidades Administrativas con perspectiva de género.	Eficientes capacidades Institucionales de las Unidades Administrativas con Perspectiva de Género.
<b>Problema</b>	<b>Objetivo</b>
<b>Población objetivo</b>	<b>Población objetivo</b>
2,500 Servidores Públicos de la Administración Municipal de Pachuca de Soto.	524 Servidores Públicos de la Administración Municipal de Pachuca de Soto.
<b>Descripción del problema</b>	<b>Descripción del resultado esperado</b>
Inadecuada implementación de la capacitación con perspectiva de género dirigida a las y los servidores públicos municipales.	Adecuada implementación de la capacitación con perspectiva de género dirigida a las y los servidores públicos municipales.
<b>Magnitud (Línea base)</b>	<b>Magnitud (Resultado esperado)</b>
F. 0	F. 100%
P. 0	P. 100%
C.1. 59%	C.1. 100%
C.2. 25%	C.2. 100%
A.1.1. 32	A.1.1. 32
A.1.2. 32	A.1.2. 32
A.1.3. 32	A.1.3. 32
A.1.4. 32	A.1.4. 32
A.1.5. 32	A.1.5. 32
A.2.1. 4	A.1.1. 4
A.2.2. 4	A.2.2. 4
A.2.3. 4	A.2.3. 4
A.2.4. 4	A.2.4. 4
<b>Causas</b>	<b>Medios</b>

Inadecuadas capacitaciones dirigidas a las y los enlaces de género	C.1.	Adecuadas capacitaciones dirigidas a las y los enlaces de género.
Inapropiada integración del directorio de enlaces de género en las Secretarías e Institutos.	A.1.1.	Apropiada integración del directorio de enlaces de género en las Secretarías e Institutos
Inadecuada integración del programa anual de reuniones y capacitaciones de trabajo con las y los enlaces de género.	A.1.2.	Adecuada integración del programa anual de reuniones y capacitaciones de trabajo con las y los enlaces de género
Inoportuno seguimiento al programa anual de reuniones y capacitaciones con las y los enlaces de género	A.1.3.	Oportuno seguimiento al programa anual de reuniones y capacitaciones con las y los enlaces de género
Inadecuada selección de temas prioritarios para la capacitación con perspectiva de género.	A.1.4.	Adecuada selección de temas prioritarios para la capacitación con perspectiva de Género y
Insuficiencia de recursos para contratar capacitadoras especializadas	A.1.5.	Suficiencia de recursos para contratar capacitadoras especializadas
Inadecuadas capacitaciones dirigidas a las y los servidores públicos del Ayuntamiento de Pachuca.	C.2.	Adecuada capacitaciones dirigidas a las y los servidores públicos del ayuntamiento de pachuca .
Inadecuada integración del programa anual de reuniones y capacitaciones de trabajo a las y los servidores públicos del Ayuntamiento de Pachuca	A.2.1.	Adecuada integración del programa anual de reuniones y capacitaciones de trabajo a las y los servidores públicos del ayuntamiento de pachuca.
Inoportuno seguimiento al programa anual de reuniones y capacitaciones con las y los servidores públicos del Ayuntamiento de Pachuca.	A.2.2.	Oportuno seguimiento al programa anual de reuniones y capacitaciones con las y los servidores públicos del Ayuntamiento de Pachuca.
Inadecuada selección de temas prioritarios para la capacitación con perspectiva de Género.	A.2.3.	Adecuada selección de temas prioritarios para la capacitación con perspectiva de género.
Insuficiencia de recursos para contratar capacitadoras especializadas.	A.2.4.	Suficiencia de recurso para contratar capacitadoras especializadas.

Elaboró

L.D. Karen Serrano Serrano  
Enlace de PBR

Revisó

Mtra. Elizabeth Adriana Flores Torres  
Secretaria Municipal de las Mujeres

Autorizó

Mtra. Elizabeth Adriana Flores Torres  
Secretaria Municipal de las Mujeres



# Presidencia Municipal de Pachuca de Soto

## Secretaría de Planeación y Evaluación

### Matriz de Indicadores para Resultados 2023

Secretaría o Instituto a cargo	
	Secretaría Municipal de las Mujeres
Unidad responsable:	Dirección de Transversalización de la Perspectiva de Género
Nombre del Programa:	Avanzar a la igualdad
Datos del Programa	

Matriz de Indicadores para Resultados					
Nivel	Objetivos	Indicadores	Fuentes de información	Medios de verificación	Supuestos
<b>Fin</b>	Eficientar las capacidades institucionales de las unidades administrativas con perspectiva de género	Tasa de desarrollo de las mujeres en el municipio de Pachuca de Soto.	En los archivos de la Dirección de Transversalización de la Perspectiva de Género de la Secretaría de las Mujeres.	Listas de asistencia, memoria fotográfica, convenios y contratos con los capacitadores.	Que se cuente con presupuesto para el desarrollo de los programas.
	Adecuada implementación de la capacitación con perspectiva de género dirigida a las y los servidores públicos municipales	Porcentaje de servidores públicos aprobados en capacitaciones en perspectiva y equidad de género.	En los archivos de la Dirección de Transversalización de la Perspectiva de Género de la Secretaría de las Mujeres.	Listas de asistencia, memoria fotográfica, convenios y contratos con los capacitadores.	Disposición para el desarrollo de las capacitaciones.
<b>Componentes</b>	C.1. Adecuadas capacitaciones dirigidas a las y los enlaces de género del Ayuntamiento de Pachuca.	1.1.1 Porcentaje de enlaces de género capacitados.	En los archivos de la Dirección de Transversalización de la Perspectiva de Género de la Secretaría de las Mujeres.	Listas de asistencia, memoria fotográfica, convenios y contratos con los capacitadores.	Que los enlaces participen activamente.
	C.2. Adecuadas capacitaciones dirigidas a las y los servidores públicos del Ayuntamiento de Pachuca.	1.2.1 Porcentaje de servidores públicos municipales capacitados.	En los archivos de la Dirección de Transversalización de la Perspectiva de Género de la Secretaría de las Mujeres.	Listas de asistencia, memoria fotográfica, convenios y contratos con los capacitadores.	Que los servidores públicos participen activamente.
<b>C1</b>					
<b>Actividades</b>	A.1.1. Apropia actualización del directorio de enlaces de género en las Secretarías e Institutos.	Número de directorios de enlaces realizados.	En los archivos de la Dirección de Transversalización de la Perspectiva de Género de la Secretaría de las Mujeres.	Documento integrado.	Que se designen los enlaces requeridos.
<b>Actividades</b>	A.1.2. Adecuada integración del programa anual de reuniones y capacitaciones de trabajo con las y los enlaces de Género.	Número de reuniones y capacitaciones con enlaces de género realizadas.	En los archivos de la Dirección de Transversalización de la Perspectiva de Género de la Secretaría de las Mujeres.	Listas de asistencia, memoria fotográfica, convenios y contratos con los capacitadores.	Que se cuente con espacio adecuado para llevar a cabo los procesos de capacitación
<b>Actividades</b>	A.1.3. Oportuno seguimiento al programa anual de reuniones y capacitaciones con las y los enlaces de género.	Número de reuniones y capacitaciones con enlaces de género realizadas.	En los archivos de la Dirección de Transversalización de la Perspectiva de Género de la Secretaría de las Mujeres.	Bitácora de seguimiento.	Que se cumpla en tiempo y forma con las capacitaciones
<b>Actividades</b>	A.1.4. Adecuada selección de temas prioritarios para la capacitación con perspectiva de Género y desnaturalización de cualquier tipo de violencia.	Número de reuniones y capacitaciones con enlaces de género realizadas.	En los archivos de la Dirección de Transversalización de la Perspectiva de Género de la Secretaría de las Mujeres.	Documento de análisis integrado.	Que se cumpla con la agenda de trabajo generada por la Secretaría de las Mujeres.
<b>Actividades</b>	A.1.5. Suficiencia de recursos para contratar capacitadoras especializadas.	Cantidad de recurso aplicado	En los archivos de la Dirección de Transversalización de la Perspectiva de Género de la Secretaría de las Mujeres.	Estados financieros.	Que sea autorizado el presupuesto de egresos para el programa.



<b>Actividades</b>	A.2.1	Adecuada integración del programa anual de reuniones y capacitaciones de trabajo a las y los servidores públicos del ayuntamiento de Pachuca.	Número de directorios de enlaces realizadas.	En los archivos de la Dirección de Transversalización de la Perspectiva de Género de la Secretaría de las Mujeres.	Documento integrado.	Que se designen los enlaces requeridos
<b>Actividades</b>	A.2.2	Oportuno seguimiento al programa anual de reuniones y capacitaciones con las y los servidores públicos del Ayuntamiento de Pachuca.	Número de seguimientos de reuniones y capacitaciones con enlaces de género realizadas.	En los archivos de la Dirección de Transversalización de la Perspectiva de Género de la Secretaría de las Mujeres.	Listas de asistencia, memoria fotográfica, convenios y contratos con los capacitadores	Que se cuente con un espacio adecuado para llevar a cabo los procesos de capacitación.
<b>Actividades</b>	A.2.3	Adecuada selección de temas prioritarios para la capacitación con perspectiva de género.	Número de reuniones y capacitaciones con enlaces de género realizadas.	En los archivos de la Dirección de Transversalización de la Perspectiva de Género de la Secretaría de las Mujeres.	Bitácora de seguimiento.	Que se cumpla en tiempo y forma con las capacitaciones.
<b>Actividades</b>	A.2.4.	Suficiencia de recurso para contratar capacitadoras especializadas.	Número de temas prioritarios con perspectiva de género seleccionados.	En los archivos de la Dirección de Transversalización de la Perspectiva de Género de la Secretaría de las Mujeres.	Documento de análisis integrado.	Que se cumpla con la agenda de trabajo generada por la Secretaría de las Mujeres.

Elaboró

L.D. Karen Serrano Serrano  
Enlace de género

Revisó

Mtra. Elizabeth Adriana Flores Torres  
Secretaría Municipal de las Mujeres

Autorizó

Mtra. Elizabeth Adriana Flores Torres  
Secretaría Municipal de las Mujeres

**Presidencia Municipal de Pachuca de Soto**  
**Secretaría de Planeación y Evaluación**

**Ficha de Indicador Fin 2023**

Datos del Programa		
Secretaría o Instituto a cargo:	2200	Secretaría Municipal de las Mujeres
Unidad responsable:	2210	Dirección de Transversalización de la Perspectiva de Género
Programa:	MM02	Avanzar a la igualdad
Definición del Programa:	Lograr que las y los servidores públicos tengan una adecuada capacitación con perspectiva de género.	
Beneficiarios del Programa:	524	Servidores Públicos de la Administración Municipal de Pachuca de Soto
Alineación al PMD, Eje:	3	Pachuca con Bienestar Social, Humana, Igualitaria y con Valores.
Objetivo Estratégico:	3.6	Equidad de Género.
Objetivo General:	3.6.A	Contribuir a los esfuerzos para erradicar todas las formas de violencia contra las mujeres y las niñas en los ámbitos público y privado, así como proporcionar herramientas de prevención y promoción plena de los derechos
Acción Estratégica:	3.6.A.8	Capacitar de forma permanente en perspectiva y equidad de género a las y los servidores públicos de la Presidencia Municipal de Pachuca de Soto.

Datos de Identificación del Indicador			
Nombre del Fin:	Eficientar las capacidades institucionales de las unidades administrativas con perspectiva de género		
Nombre del Indicador:	Tasa de Desarrollo de las Mujeres en el Municipio de Pachuca de Soto		
Definición del indicador:	Se refiere al nivel de Seguimiento de Desarrollo de las Mujeres en el Municipio de Pachuca		
Tipo de Indicador:	<b>Estratégico</b>	X	<b>Gestión</b>
Dimensión a Medir:	<b>Eficacia</b>	X	<b>Eficiencia</b>
	<b>Calidad</b>		<b>Economía</b>
Sentido del indicador:	<b>Ascendente</b>	X	<b>Descendente</b>

Datos del Indicador				
Fórmula:	TDM = (NMED / PTM) * 100			
Variables:	TDM=Tasa de desarrollo de las Mujeres NMED= Número de mujeres que han experimentado desarrollo PTM= Población total de mujeres en el municipio de Pachuca de Soto			
Unidad de medida (variables):	Desarrollo de las Mujeres			
Medios de verificación:	Listas de asistencia, memoria fotográfica, convenios y contratos con los capacitadores.			
Unidad de medida del resultado:	Porcentaje			
Frecuencia de medición:	Anual	Período de cumplimiento: Anual		
Semaforización:	Verde:	>66.66	Línea base:	0
	Amarillo:	<66.66		
	Rojo:	<33.33	Meta:	100%

Elaboró

L.D. Karen Serrano Serrano  
Enlace de PpR

Revisó

Mtra. Elizabeth Adriana Flores Torres  
Secretaria Municipal de las Mujeres

Autorizó

Mtra. Elizabeth Adriana Flores Torres  
Secretaria Municipal de las Mujeres

**Presidencia Municipal de Pachuca de Soto**  
**Secretaría de Planeación y Evaluación**

**Ficha de Indicador Propósito 2023**

Datos del Programa		
Secretaría o Instituto a cargo:	2200	Secretaría Municipal de las Mujeres
Unidad responsable:	2210	Dirección de Transversalización de la Perspectiva de Género
Programa:	MM02	Avanzar a la igualdad
Definición del Programa:	Lograr que las y los servidores públicos tengan una adecuada capacitación con perspectiva de género.	
Beneficiarios del Programa:	524	Servidores Públicos de la Administración Municipal de Pachuca de Soto
Alineación al PMD, Eje:	3	Pachuca con Bienestar Social, Humana, Igualitaria y con Valores.
Objetivo Estratégico:	3.6	Equidad de Género.
Objetivo General:	3.6.A	Contribuir a los esfuerzos para erradicar todas las formas de violencia contra las mujeres y las niñas en los ámbitos público y privado, así como proporcionar herramientas de prevención y promoción plena de los derechos
Acción Estratégica:	3.6.A.8	Capacitar de forma permanente en perspectiva y equidad de género a las y los servidores públicos de la Presidencia Municipal de Pachuca de Soto.

Datos de Identificación del Indicador			
Nombre del Propósito:	Adecuada implementación de la capacitación con perspectiva de género dirigida a las y los servidores públicos municipales		
Nombre del Indicador:	Porcentaje de servidores públicos aprobados en capacitaciones en perspectiva y equidad de género.		
Definición del indicador:	Número de servidores públicos aprobados en capacitaciones en perspectiva y equidad de género		
Tipo de Indicador:	<b>Estratégico</b>	X	<b>Gestión</b>
Dimensión a Medir:	<b>Eficacia</b>	X	<b>Eficiencia</b>
	<b>Calidad</b>		<b>Economía</b>
Sentido del indicador:	<b>Ascendente</b>	X	<b>Descendente</b>

Datos del Indicador				
Fórmula:	$PSACEG = (NSPAC / TSPCEG) * 100$			
Variables:	PSACEG = Porcentaje de servidores públicos aprobados en capacitaciones en perspectiva y equidad de género			
	NSPAC= Número de servidores públicos aprobados en capacitaciones en perspectiva y equidad de género			
	TSPCEG= Total de servidores públicos capacitados en perspectiva y equidad de género			
Unidad de medida (variables):	Servidores públicos aprobados en capacitaciones			
Medios de verificación:	Listas de asistencia, memoria fotográfica, convenios y contratos con los capacitadores.			
Unidad de medida del resultado:	Porcentaje			
Frecuencia de medición:	Anual	Período de cumplimiento:	Anual	
Semaforización:	<b>Verde:</b>	>66.66	<b>Línea base:</b>	0
	<b>Amarillo:</b>	<66.66		
	<b>Rojo:</b>	<33.33	<b>Meta:</b>	100%

Elaboró

L.D. Karen Serrano Serrano  
Enlace de PbR

Revisó

Mtra. Elizabeth Adriana Flores Torres  
Secretaria Municipal de las Mujeres

Autorizó

Mtra. Elizabeth Adriana Flores Torres  
Secretaria Municipal de las Mujeres

**Ficha de Indicador 2023**

Datos del Programa		
Secretaría o Instituto a cargo:	2200	Secretaría Municipal de las Mujeres
Unidad responsable:	2210	Dirección de Transversalización de la Perspectiva de Género
Programa:	MM02	Avanzar a la igualdad
Definición del Programa:	Lograr que las y los servidores públicos tengan una adecuada capacitación con perspectiva de género.	
Beneficiarios del Programa:	524	Servidores Públicos de la Administración Municipal de Pachuca de Soto
Alineación al PMD, Eje:	3	Pachuca con Bienestar Social, Humana, Igualitaria y con Valores.
Objetivo Estratégico:	3.6	Equidad de Género.
Objetivo General:	3.6.A	Contribuir a los esfuerzos para erradicar todas las formas de violencia contra las mujeres y las niñas en los ámbitos público y privado, así como proporcionar herramientas de prevención y promoción plena de los derechos de las mujeres del municipio.
Acción Estratégica:	3.6.A.8	Capacitar de forma permanente en perspectiva y equidad de género a las y los servidores públicos de la Presidencia Municipal de Pachuca de Soto.

Datos de Identificación del Indicador				
Nombre del Componente:	C.1.	Adecuadas capacitaciones dirigidas a las y los enlaces de género del Ayuntamiento de Pachuca		
Nombre del Indicador:	1.1.1	Porcentaje de enlaces de género capacitados.		
Definición del Indicador	Se refiere al número de personas que son formados con perspectiva y equidad de género dentro de la Presidencia de Pachuca.			
Tipo de Indicador:	<b>Estratégico</b>		<b>Gestión</b>	<b>X</b>
Dimensión a Medir:	<b>Eficacia</b>	<b>X</b>	<b>Eficiencia</b>	
	<b>Calidad</b>		<b>Economía</b>	
Sentido del indicador	<b>Ascendente</b>	<b>X</b>	<b>Descendente</b>	

Datos del Indicador				
Fórmula:	PEGC=(NEGC/NEGCP)*100			
Variables:	PEGC= Porcentaje de Enlaces de Género Capacitados NEGC= Número de Enlaces de Género Capacitados NEGCP= Número de Enlaces de Género Capacitados Programados			
Unidad de medida (variables):	Enlaces de género capacitados			
Medios de verificación:	Listas de asistencia, memoria fotográfica, convenios y contratos con los capacitadores.			
Unidad de medida del resultado:	Porcentaje.			
Frecuencia de medición:	Trimestral	Período de cumplimiento:		Anual
Semafización:	Verde:	>66.66	Línea base:	59%
	Amarillo:	<66.66		
		<33.33		

Elaboró  
  
L.D. Karen Serrano Serrano  
Enlace de PBR

Revisó  
  
Mtra. Elizabeth Adriana Flores Torres  
Secretaria Municipal de las Mujeres

Autorizó  
  
Mtra. Elizabeth Adriana Flores Torres  
Secretaria Municipal de las Mujeres

**Presidencia Municipal de Pachuca de Soto**  
Secretaría de Planeación y Evaluación

**Ficha de Indicador Actividad 2023**

Datos del Programa		
Secretaría o Instituto a cargo:	2200	Secretaría Municipal de las Mujeres
Unidad responsable:	2210	Dirección de Transversalización de la Perspectiva de Género
Programa:	MM02	Avanzar a la igualdad
Definición del Programa:	Lograr que las y los servidores públicos tengan una adecuada capacitación con perspectiva de género.	
Beneficiarios del Programa:	524	Servidores Públicos de la Administración Municipal de Pachuca de Soto
Alineación al PMD, Eje:	3	Pachuca con Bienestar Social, Humana, Igualitaria y con Valores.
Objetivo Estratégico:	3.6	Equidad de Género.
Objetivo General:	3.6.A	Contribuir a los esfuerzos para erradicar todas las formas de violencia contra las mujeres y las niñas en los ámbitos público y privado, así como proporcionar herramientas de prevención y promoción plena de los derechos de las mujeres del municipio.
Acción Estratégica:	3.6.A.8	Capacitar de forma permanente en perspectiva y equidad de género a las y los servidores públicos de la Presidencia Municipal de Pachuca de Soto.

Datos de Identificación del Indicador			
Nombre de la Actividad	A.1.1.	Apropiada actualización del directorio de enlaces de género en las Secretarías e Institutos	
Nombre del Indicador:	Número de directorios de enlaces realizados.		
Definición del indicador:	Se refiere a tener al día la información del apartado de personas con las cuales se tiene una relación sobre temas de perspectiva y equidad de género dentro de la Presidencia de Pachuca.		
Tipo de Indicador:	<b>Estratégico</b>		<b>Gestión</b> X
Dimensión a Medir:	<b>Eficacia</b>	x	<b>Eficiencia</b>
	<b>Calidad</b>		<b>Economía</b>
Sentido del indicador:	<b>Ascendente</b>	x	<b>Descendente</b>

Datos del Indicador			
Fórmula:	NDER= DER1+DER2+...DERn		
Variables:	NDER= Suma de Directorios de Enlaces Realizados durante el ejercicio. DER1= Directorios de Enlaces Realizados 1 DER2= Directorios de Enlaces Realizados 2		
Unidad de medida (variables):	Directorios realizados		
Medios de verificación:	Documento integrado		
Unidad de medida del resultado:	Número		
Frecuencia de medición:	Mensual	Período de cumplimiento:	
Semafización:	Verde:	>66.66	Línea base: 32
	Amarillo:	<66.66	Meta: 32
	Rojizo:	<33.33	

Elaboró

L.D. Karen Serrano Serrano  
Enlace de PbR

Revisó

Mtra. Elizabeth Adriana Flores Torres  
Secretaria Municipal de las Mujeres

Autorizó

Mtra. Elizabeth Adriana Flores Torres  
Secretaria Municipal de las Mujeres

**Presidencia Municipal de Pachuca de Soto**  
Secretaría de Planeación y Evaluación

**Ficha de Indicador Actividad 2023**

Datos del Programa		
Secretaría o Instituto a cargo:	2200	Secretaría Municipal de las Mujeres
Unidad responsable:	2210	Dirección de Transversalización de la Perspectiva de Género
Programa:	MM02	Avanzar a la igualdad
Definición del Programa:	Lograr que las y los servidores públicos tengan una adecuada capacitación con perspectiva de género.	
Beneficiarios del Programa:	524	Servidores Públicos de la Administración Municipal de Pachuca de Soto
Alineación al PMD, Eje:	3	Pachuca con Bienestar Social, Humana, Igualitaria y con Valores.
Objetivo Estratégico:	3.6	Equidad de Género.
Objetivo General:	3.6.A	Contribuir a los esfuerzos para erradicar todas las formas de violencia contra las mujeres y las niñas en los ámbitos público y privado, así como proporcionar herramientas de prevención y promoción plena de los derechos
Acción Estratégica:	3.6.A.8	Capacitar de forma permanente en perspectiva y equidad de género a las y los servidores públicos de la Presidencia Municipal de Pachuca de Soto.

Datos de Identificación del Indicador				
Nombre de la Actividad	A.1.2	Adecuada integración del programa anual de reuniones y capacitaciones de trabajo con las y los enlaces de Género		
Nombre del Indicador:	Número de reuniones y capacitaciones con enlaces de género realizadas			
Definición del indicador:	Se refiere a toda la formación que se imparte a todos los enlaces de perspectiva y equidad de género dentro de la Presidencia de Pachuca.			
Tipo de Indicador:	<b>Estratégico</b>		<b>Gestión</b>	X
Dimensión a Medir:	<b>Eficacia</b>	x	<b>Eficiencia</b>	
	<b>Calidad</b>		<b>Economía</b>	
Sentido del indicador:	<b>Ascendente</b>	x	<b>Descendente</b>	

Datos del Indicador				
Fórmula:	NRCEG= RCEG1+RCEG2+...RCEGn			
Variables:	NRCEG= Suma de Reuniones y Capacitaciones con Enlaces de Género Realizados en el periodo que se reporta RCEG1= Reuniones y Capacitaciones con Enlaces de Género Realizados 1 RCEG2= Reuniones y Capacitaciones con Enlaces de Género Realizados 2			
Unidad de medida (variables):	Reuniones y Capacitaciones realizadas			
Medios de verificación:	Listas de asistencia, memoria fotografica, convenios y contratos con los capacitadores.			
Unidad de medida del resultado:	Número			
Frecuencia de medición:	Mensual		Periodo de cumplimiento:	Anual
Semaforización:	Verde:	>66.66	Línea base:	32
	Amarillo:	<66.66		
	Rojos:	<33.33		

Elaboró

L.D. Karen Serrano Serrano  
Enlace de PGR

Revisó

Mtra. Elizabeth Adriana Flores Torres  
Secretaria Municipal de las Mujeres

Autorizó

Mtra. Elizabeth Adriana Flores Torres  
Secretaria Municipal de las Mujeres

**Presidencia Municipal de Pachuca de Soto**  
**Secretaría de Planeación y Evaluación**

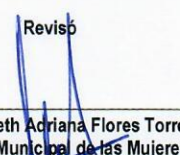
**Ficha de Indicador Actividad 2023**


Datos del Programa		
Secretaría o Instituto a cargo:	2200	Secretaría Municipal de las Mujeres
Unidad responsable:	2210	Dirección de Transversalización de la Perspectiva de Género
Programa:	MM02	Avanzar a la igualdad
Definición del Programa:	Lograr que las y los servidores públicos tengan una adecuada capacitación con perspectiva de género.	
Beneficiarios del Programa:	524	Servidores Públicos de la Administración Municipal de Pachuca de Soto
Alineación al PMD, Eje:	3	Pachuca con Bienestar Social, Humana, Igualitaria y con Valores.
Objetivo Estratégico:	3.6	Equidad de Género.
Objetivo General:	3.6.A	Contribuir a los esfuerzos para erradicar todas las formas de violencia contra las mujeres y las niñas en los ámbitos público y privado, así como proporcionar herramientas de prevención y promoción plena de los derechos
Acción Estratégica:	3.6.A.8	Capacitar de forma permanente en perspectiva y equidad de género a las y los servidores públicos de la Presidencia Municipal de Pachuca de Soto.

Datos de Identificación del Indicador			
Nombre de la Actividad	A.1.3	Oportuno seguimiento al programa anual de reuniones y capacitaciones con las y los enlaces de género.	
Nombre del Indicador:	Número de reuniones y capacitaciones con enlaces de género realizadas		
Definición del indicador:	Se refiere a toda la formación que se imparte a todos los enlaces de perspectiva y equidad de género, así como todos aquellos acuerdos o trabajos que se deriven, dentro de la Presidencia de Pachuca.		
Tipo de Indicador:	<b>Estratégico</b>		<b>Gestión</b> X
Dimensión a Medir:	<b>Eficacia</b>	x	<b>Eficiencia</b>
	<b>Calidad</b>		<b>Economía</b>
Sentido del indicador:	<b>Ascendente</b>	x	<b>Descendente</b>

Datos del Indicador			
Fórmula:	NRCEG= RCEG1+RCEG2+...RCEGn		
Variables:	NRCEG= Suma de Reuniones y Capacitaciones con Enlaces de Género Realizados en el p RCEG1= Reuniones y Capacitaciones con Enlaces de Género Realizados 1 RCEG2= Reuniones y Capacitaciones con Enlaces de Género Realizados 2		
Unidad de medida (variables):	Reuniones y Capacitaciones realizadas		
Medios de verificación:	Bitácora de seguimiento.		
Unidad de medida del resultado:	Número		
Frecuencia de medición:	Mensual	<b>Período de cumplimiento:</b>	<b>Anual</b>
Semafización:	<b>Verde:</b>	>66.66	<b>Línea base:</b>
	<b>Amarillo:</b>	<66.66	
	<b>Rojo:</b>	<33.33	<b>Meta:</b>

Elaboró  
  
L.D. Karen Serrano Serrano  
Enlace de PBR

Revisó  
  
Mtra. Elizabeth Adriana Flores Torres  
Secretaría Municipal de las Mujeres

Autorizó  
  
Mtra. Elizabeth Adriana Flores Torres  
Secretaría Municipal de las Mujeres

**Presidencia Municipal de Pachuca de Soto**  
**Secretaría de Planeación y Evaluación**

**Ficha de Indicador Actividad 2023**

Datos del Programa		
Secretaría o Instituto a cargo:	2200	Secretaría Municipal de las Mujeres
Unidad responsable:	2210	Dirección de Transversalización de la Perspectiva de Género
Programa:	MM02	Avanzar a la igualdad
Definición del Programa:	Lograr que las y los servidores públicos tengan una adecuada capacitación con perspectiva de género.	
Beneficiarios del Programa:	524	Servidores Públicos de la Administración Municipal de Pachuca de Soto
Alineación al PMD, Eje:	3	Pachuca con Bienestar Social, Humana, Igualitaria y con Valores.
Objetivo Estratégico:	3.6	Equidad de Género.
Objetivo General:	3.6.A	Contribuir a los esfuerzos para erradicar todas las formas de violencia contra las mujeres y las niñas en los ámbitos público y privado, así como proporcionar herramientas de prevención y promoción plena de los derechos
Acción Estratégica:	3.6.A.8	Capacitar de forma permanente en perspectiva y equidad de género a las y los servidores públicos de la Presidencia Municipal de Pachuca de Soto.

Datos de Identificación del Indicador			
Nombre de la Actividad	A.1.4	Adecuada selección de temas prioritarios para la capacitación con perspectiva de Género y desnaturalización de cualquier tipo de violencia.	
Nombre del Indicador:	Número de directorios de enlaces realizadas		
Definición del indicador:	Se refiere a tener al día la información del apartado de personas con las cuales se tiene una relación sobre temas de perspectiva y equidad de género dentro de la Presidencia de Pachuca.		
Tipo de Indicador:	<b>Estratégico</b>		<b>Gestión</b> X
Dimensión a Medir:	<b>Eficacia</b>	x	<b>Eficiencia</b>
	<b>Calidad</b>		<b>Economía</b>
Sentido del indicador:	<b>Ascendente</b>	x	<b>Descendente</b>

Datos del Indicador			
Fórmula:	NDER= DER1+DER2+...DERn		
Variables:	NDER= Suma de Directorios de Enlaces Realizados en el periodo que se reporta DER1= Directorios de Enlaces Realizados 1 DER2= Directorios de Enlaces Realizados 2		
Unidad de medida (variables):	Directorios realizados.		
Medios de verificación:	Documento de análisis integrado.		
Unidad de medida del resultado:	Número		
Frecuencia de medición:	Mensual	<b>Período de cumplimiento:</b>	<b>Anual</b>
Semafización:	<b>Verde:</b>	>66.66	<b>Línea base:</b> 32
	<b>Amarillo:</b>	<66.66	
	<b>Rojas:</b>	<33.33	<b>Meta:</b> 32

Elaboró

L.D. Karen Serrano Serrano  
Enlace de PDR

Revisó

Mtra. Elizabeth Adriana Flores Torres  
Secretaria Municipal de las Mujeres

Autorizó

Mtra. Elizabeth Adriana Flores Torres  
Secretaria Municipal de las Mujeres



**Presidencia Municipal de Pachuca de Soto**  
**Secretaría de Planeación y Evaluación**

**Ficha de Indicador Actividad 2023**

Datos del Programa		
Secretaría o Instituto a cargo:	2200	Secretaría Municipal de las Mujeres
Unidad responsable:	2210	Dirección de Transversalización de la Perspectiva de Género
Programa:	MM02	Avanzar a la igualdad
Definición del Programa:	Lograr que las y los servidores públicos tengan una adecuada capacitación con perspectiva de género.	
Beneficiarios del Programa:	524	Servidores Públicos de la Administración Municipal de Pachuca de Soto
Alineación al PMD, Eje:	3	Pachuca con Bienestar Social, Humana, Igualitaria y con Valores.
Objetivo Estratégico:	3.6	Equidad de Género.
Objetivo General:	3.6.A	Contribuir a los esfuerzos para erradicar todas las formas de violencia contra las mujeres y las niñas en los ámbitos público y privado, así como proporcionar herramientas de prevención y promoción plena de los derechos
Acción Estratégica:	3.6.A.8	Capacitar de forma permanente en perspectiva y equidad de género a las y los servidores públicos de la Presidencia Municipal de Pachuca de Soto.

Datos de Identificación del Indicador			
Nombre de la Actividad	A.1.5.	Suficiencia de recursos para contratar capacitadoras especializadas	
Nombre del Indicador:	Cantidad de recurso aplicado		
Definición del indicador:	Se refiere al presupuesto que se gasta en personal capaz de impartir conocimiento sobre perspectiva y equidad de género.		
Tipo de Indicador:	<b>Estratégico</b>		<b>Gestión</b> X
Dimensión a Medir:	<b>Eficacia</b>		<b>Eficiencia</b>
	<b>Calidad</b>		<b>Economía</b> X
Sentido del indicador:	<b>Ascendente</b>	X	<b>Descendente</b>

Datos del Indicador			
Fórmula:	CRA= RA1+RA2+... RAn		
Variables:	CRA= Suma de recurso aplicado en el ejercicio RA1= Cantidad de Recurso Aplicado RA2= Directorios de Enlaces Realizados 2		
Unidad de medida (variables):	Recursos Aplicados.		
Medios de verificación:	Estados financieros.		
Unidad de medida del resultado:	Número		
Frecuencia de medición:	Mensual	<b>Período de cumplimiento:</b>	<b>Anual</b>
Semafización:	<b>Verde:</b>	>66.66	Línea base: <b>32</b>  Meta: <b>32</b>
	<b>Amarillo:</b>	<66.66	
	<b>Rojo:</b>	<33.33	

Elaboró

L.D. Karen Serrano Serrano  
Enlace de PBR

Revisó

Mtra. Elizabeth Adriana Flores Torres  
Secretaria Municipal de las Mujeres

Autorizó

Mtra. Elizabeth Adriana Flores Torres  
Secretaria Municipal de las Mujeres

**Ficha de Indicador 2023**

Datos del Programa		
Secretaría o Instituto a cargo:	2200	Secretaría Municipal de las Mujeres
Unidad responsable:	2210	Dirección de Transversalización de la Perspectiva de Género
Programa:	MM02	Avanzar a la igualdad
Definición del Programa:	Lograr que las y los servidores públicos tengan una adecuada capacitación con perspectiva de género.	
Beneficiarios del Programa:	524	Servidores Públicos de la Administración Municipal de Pachuca de Soto
Alineación al PMD, Eje:	3	Pachuca con Bienestar Social, Humana, Igualitaria y con Valores.
Objetivo Estratégico:	3.6	Equidad de Género.
Objetivo General:	3.6.A	Contribuir a los esfuerzos para erradicar todas las formas de violencia contra las mujeres y las niñas en los ámbitos público y privado, así como proporcionar herramientas de prevención y promoción plena de los derechos de las mujeres del municipio.
Acción Estratégica:	3.6.A.8	Capacitar de forma permanente en perspectiva y equidad de género a las y los servidores públicos de la Presidencia Municipal de Pachuca de Soto.

Datos de Identificación del Indicador				
Nombre del Componente:	C.2.	Adecuadas capacitaciones dirigidas a las y los servidores públicos del Ayuntamiento de Pachuca		
Nombre del Indicador:	1.2.1	Porcentaje de servidores públicos municipales capacitados.		
Definición del indicador	Se refiere al número de personas que trabajan dentro del ayuntamiento que son formados con perspectiva y equidad de género.			
Tipo de Indicador:	<b>Estratégico</b>		<b>Gestión</b>	x
Dimensión a Medir:	<b>Eficacia</b>	x	<b>Eficiencia</b>	
	<b>Calidad</b>		<b>Economía</b>	
Sentido del indicador	<b>Ascendente</b>	x	<b>Descendente</b>	

Datos del Indicador				
Fórmula:	$PSPMC = (NSPMC / NSPMCP) * 100$			
Variables:	PSPMC= Porcentaje de servidores públicos municipales capacitados. NSPMC= Número de servidores públicos municipales capacitados. NSPMCP= Número de servidores públicos municipales capacitados programados.			
Unidad de medida (variables):	Servidores públicos municipales capacitados.			
Medios de verificación:	Listas de asistencia, memoria fotográfica, convenios y contratos con los capacitadores.			
Unidad de medida del resultado:	Porcentaje			
Frecuencia de medición:	Trimestral	Período de cumplimiento:	Anual	
Semafización:	Verde:	>33.33	Línea base:	25%
	Amarillo:	<33.33		Meta
		<33.33		

Elaboró

L.D. Karen Serrano Serrano  
Enlace de RR

Revisó

Mtra. Elizabeth Adriana Flores Torres  
Secretaría Municipal de las Mujeres

Autorizó

Mtra. Elizabeth Adriana Flores Torres  
Secretaría Municipal de las Mujeres

**Presidencia Municipal de Pachuca de Soto**  
**Secretaría de Planeación y Evaluación**

**Ficha de Indicador Actividad 2023**

Datos del Programa		
Secretaría o Instituto a cargo:	2200	Secretaría Municipal de las Mujeres
Unidad responsable:	2210	Dirección de Transversalización de la Perspectiva de Género
Programa:	MM02	Avanzar a la igualdad
Definición del Programa:	Lograr que las y los servidores públicos tengan una adecuada capacitación con perspectiva de género.	
Beneficiarios del Programa:	524	Servidores Públicos de la Administración Municipal de Pachuca de Soto
Alineación al PMD, Eje:	3	Pachuca con Bienestar Social, Humana, Igualitaria y con Valores.
Objetivo Estratégico:	3.6	Equidad de Género.
Objetivo General:	3.6.A	Contribuir a los esfuerzos para erradicar todas las formas de violencia contra las mujeres y las niñas en los ámbitos público y privado, así como proporcionar herramientas de prevención y promoción plena de los derechos
Acción Estratégica:	3.6.A.8	Capacitar de forma permanente en perspectiva y equidad de género a las y los servidores públicos de la Presidencia Municipal de Pachuca de Soto.

Datos de Identificación del Indicador			
Nombre de la Actividad	A.2.1.	Adecuada integración del programa anual de reuniones y capacitaciones de trabajo con las y los servidores públicos del Ayuntamiento de Pachuca	
Nombre del Indicador:	Número de directorios de enlaces realizadas		
Definición del indicador:	Se refiere a tener al día la información del apartado de personas con las cuales se tiene una relación sobre temas de perspectiva y equidad de género dentro de la Presidencia de Pachuca.		
Tipo de Indicador:	<b>Estratégico</b>		<b>Gestión</b> X
Dimensión a Medir:	<b>Eficacia</b>	X	<b>Eficiencia</b>
	<b>Calidad</b>		<b>Economía</b>
Sentido del indicador:	<b>Ascendente</b>	X	<b>Descendente</b>

Datos del Indicador				
Fórmula:	NDER= DER1+DER2+...DERn			
Variables:	NDER= Suma de Directorios de Enlaces Realizados en el periodo que se reporta DER1= Directorios de Enlaces Realizados 1 DER2= Directorios de Enlaces Realizados 2			
Unidad de medida (variables):	Directorios realizados.			
Medios de verificación:	Documento integrado.			
Unidad de medida del resultado:	Número			
Frecuencia de medición:	Mensual	Período de cumplimiento:	Anual	
Semafización:	<b>Verde:</b>	>66.66	<b>Línea base:</b>	4
	<b>Amarillo:</b>	<66.66	<b>Meta:</b>	4
	<b>Rojo:</b>	<33.33		

Elaboró

L.D. Karen Serrano Serrano  
Enlace de PDR

Revisó

Mtra. Elizabeth Adriana Flores Torres  
Secretaría Municipal de las Mujeres

Autorizó

Mtra. Elizabeth Adriana Flores Torres  
Secretaría Municipal de las Mujeres


**Presidencia Municipal de Pachuca de Soto**  
**Secretaría de Planeación y Evaluación**

**Ficha de Indicador Actividad 2023**

Datos del Programa		
Secretaría o Instituto a cargo:	2200	Secretaría Municipal de las Mujeres
Unidad responsable:	2210	Dirección de Transversalización de la Perspectiva de Género
Programa:	MM02	Avanzar a la igualdad
Definición del Programa:	Lograr que las y los servidores públicos tengan una adecuada capacitación con perspectiva de género.	
Beneficiarios del Programa:	524	Servidores Públicos de la Administración Municipal de Pachuca de Soto
Alineación al PMD, Eje:	3	Pachuca con Bienestar Social, Humana, Igualitaria y con Valores.
Objetivo Estratégico:	3.6	Equidad de Género.
Objetivo General:	3.6.A	Contribuir a los esfuerzos para erradicar todas las formas de violencia contra las mujeres y las niñas en los ámbitos público y privado, así como proporcionar herramientas de prevención y promoción plena de los derechos
Acción Estratégica:	3.6.A.8	Capacitar de forma permanente en perspectiva y equidad de género a las y los servidores públicos de la Presidencia Municipal de Pachuca de Soto.

Datos de Identificación del Indicador				
Nombre de la Actividad	A.2.2.	Oportuno seguimiento al programa anual de reuniones y capacitaciones con las y los servidores públicos del Ayuntamiento de Pachuca.		
Nombre del Indicador:	Número de seguimientos de reuniones y capacitaciones con enlaces de género realizadas			
Definición del indicador:	Se refiere a toda la formación que se imparte a todos los enlaces de perspectiva y equidad de género, así como todos aquellos acuerdos o trabajos que se deriven, dentro de la Presidencia de Pachuca.			
Tipo de Indicador:	<b>Estratégico</b>		<b>Gestión</b>	X
Dimensión a Medir:	<b>Eficacia</b>	X	<b>Eficiencia</b>	
	<b>Calidad</b>		<b>Economía</b>	
Sentido del indicador:	<b>Ascendente</b>	X	<b>Descendente</b>	

Datos del Indicador				
Fórmula:	NSRCEGR= SRCEGR1+SRCEGR2+...SRCEGRn			
Variables:	NSRCEGR= Suma de Seguimientos de Reuniones y Capacitaciones con Enlaces de Género Realizadas en el periodo que se reporta SRCEGR1= Seguimientos de Reuniones y Capacitaciones con Enlaces de Género Realizadas 1 SRCEGR2= Seguimientos de Reuniones y Capacitaciones con Enlaces de Género Realizadas 2			
Unidad de medida (variables):	Reuniones y Capacitaciones realizadas			
Medios de verificación:	Listas de asistencia, memoria fotográfica, convenios y contratos con los capacitadores.			
Unidad de medida del resultado:	Número			
Frecuencia de medición:	Mensual	Período de cumplimiento:	Anual	
Semafización:	Verde:	>66.66	Línea base:	4
	Amarillo:	<66.66		Meta:
		<33.33		

Elaboró  
  
L.D. Karen Serrano Serrano  
Enlace de PGR

Revisó  
  
Mtra. Elizabeth Adriana Flores Torres  
Secretaría Municipal de las Mujeres

Autoizó  
  
Mtra. Elizabeth Adriana Flores Torres  
Secretaría Municipal de las Mujeres

## Presidencia Municipal de Pachuca de Soto

Secretaría de Planeación y Evaluación

### Ficha de Indicador Actividad 2023

Datos del Programa		
Secretaría o Instituto a cargo:	2200	Secretaría Municipal de las Mujeres
Unidad responsable:	2210	Dirección de Transversalización de la Perspectiva de Género
Programa:	MM02	Avanzar a la igualdad
Definición del Programa:	Lograr que las y los servidores públicos tengan una adecuada capacitación con perspectiva de género.	
Beneficiarios del Programa:	524	Servidores Públicos de la Administración Municipal de Pachuca de Soto
Alineación al PMD, Eje:	3	Pachuca con Bienestar Social, Humana, Igualitaria y con Valores.
Objetivo Estratégico:	3.6	Equidad de Género.
Objetivo General:	3.6.A	Contribuir a los esfuerzos para erradicar todas las formas de violencia contra las mujeres y las niñas en los ámbitos público y privado, así como proporcionar herramientas de prevención y promoción plena de los derechos
Acción Estratégica:	3.6.A.8	Capacitar de forma permanente en perspectiva y equidad de género a las y los servidores públicos de la Presidencia Municipal de Pachuca de Soto.

Datos de Identificación del Indicador				
Nombre de la Actividad	A.2.3.	Adecuada selección de temas prioritarios para la capacitación con perspectiva de Género y desnaturalización de cualquier tipo de violencia		
Nombre del Indicador:	Número de reuniones y capacitaciones con enlaces de género realizadas			
Definición del indicador:	Se refiere a toda la formación que se imparte a todos los enlaces de perspectiva y equidad de género, así como todos aquellos acuerdos o trabajos que se deriven, dentro de la Presidencia de Pachuca.			
Tipo de Indicador:	<b>Estratégico</b>		<b>Gestión</b>	X
Dimensión a Medir:	<b>Eficacia</b>	X	<b>Eficiencia</b>	
	<b>Calidad</b>		<b>Economía</b>	
Sentido del indicador:	<b>Ascendente</b>	X	<b>Descendente</b>	

Datos del Indicador				
Fórmula:	NRCEGR= RCEGR1+RCEGR2+...RCEGRn			
Variables:	NRCEGR= Suma de Reuniones y Capacitaciones con Enlaces de Género Realizadas en el periodo que se reporta			
	RCEGR1= Reuniones y Capacitaciones con Enlaces de Género Realizadas 1			
	RCEGR2= Reuniones y Capacitaciones con Enlaces de Género Realizadas 2			
Unidad de medida (variables):	Reuniones y Capacitaciones realizadas			
Medios de verificación:	Bitácora de seguimiento.			
Unidad de medida del resultado:	Número			
Frecuencia de medición:	Mensual	Período de cumplimiento:	Anual	
Semaforización:	<b>Verde:</b>	>66.66	Línea base:	4
	<b>Amarillo:</b>	<66.66		
	<b>Rojo:</b>	<33.33	Meta:	4

Elaboró

L.D. Karen Serrano Serrano  
Enlace de PDR

Revisó

Mtra. Elizabeth Adriana Flores Torres  
Secretaría Municipal de las Mujeres

Autorizó

Mtra. Elizabeth Adriana Flores Torres  
Secretaría Municipal de las Mujeres

**Presidencia Municipal de Pachuca de Soto**  
**Secretaría de Planeación y Evaluación**

**Ficha de Indicador Actividad 2023**

Datos del Programa		
Secretaría o Instituto a cargo:	2200	Secretaría Municipal de las Mujeres
Unidad responsable:	2210	Dirección de Transversalización de la Perspectiva de Género
Programa:	MM02	Avanzar a la igualdad
Definición del Programa:	Lograr que las y los servidores públicos tengan una adecuada capacitación con perspectiva de género.	
Beneficiarios del Programa:	524	Servidores Públicos de la Administración Municipal de Pachuca de Soto
Alineación al PMD, Eje:	3	Pachuca con Bienestar Social, Humana, Igualitaria y con Valores.
Objetivo Estratégico:	3.6	Equidad de Género.
Objetivo General:	3.6.A	Contribuir a los esfuerzos para erradicar todas las formas de violencia contra las mujeres y las niñas en los ámbitos público y privado, así como proporcionar herramientas de prevención y promoción plena de los derechos
Acción Estratégica:	3.6.A.8	Capacitar de forma permanente en perspectiva y equidad de género a las y los servidores públicos de la Presidencia Municipal de Pachuca de Soto.

Datos de Identificación del Indicador			
Nombre de la Actividad	A.2.4.	Suficiencia de recursos para contratar capacitadoras especializadas	
Nombre del Indicador:	Número de temas prioritarios con perspectiva de género seleccionados		
Definición del indicador:	Se refiere al análisis de capacitaciones sobre información que ayude a impulsar la perspectiva y equidad de género.		
Tipo de Indicador:	<b>Estratégico</b>		<b>Gestión</b> X
Dimensión a Medir:	<b>Eficacia</b>	X	<b>Eficiencia</b>
	<b>Calidad</b>		<b>Economía</b>
Sentido del indicador:	<b>Ascendente</b>	X	<b>Descendente</b>

Datos del Indicador			
Fórmula:	NTPPGS= TPPGS1+TPPGS2+...TPPGSn		
Variables:	NTPPGS= Suma de Temas Prioritarios con Perspectiva de Género Seleccionados en el periodo que se reporta TPPGS1= Temas Prioritarios con Perspectiva de Género Seleccionados 1 TPPGS2= Temas Prioritarios con Perspectiva de Género Seleccionados 2		
Unidad de medida (variables):	Temas Prioritarios		
Medios de verificación:	Documento de análisis integrado.		
Unidad de medida del resultado:	Número		
Frecuencia de medición:	Mensual	Período de cumplimiento:	Anual
Semaforización:	Verde:	>66.66	Línea base:
	Amarillo:	<66.66	
	Roj:	<33.33	Meta:

Elaboro

L.D. Karen Serrano Serrano  
Enlace de PhR

Revisó

Mtra. Elizabeth Adriana Flores Torres  
Secretaría Municipal de las Mujeres

Autorizó

Mtra. Elizabeth Adriana Flores Torres  
Secretaría Municipal de las Mujeres

Presidencia Municipal de Pachuca de Soto  
Secretaría de Planeación y Evaluación

Formato de Calendarización por Programa 2023

Secretaría o Instituto a cargo:	2200	Dirección de Transversalización de la Perspectiva de Género
Unidad responsable:	2210	Dirección de Transversalización de la Perspectiva de Género
Programa:	MM02	Avanzar a la igualdad
Definición del Programa:	Lograr que las y los enlaces de género tengan una adecuada capacitación con perspectiva de Género.	
Beneficiarios del Programa:	524	Servidores Públicos de la Administración Municipal de Pachuca de Soto

Presupuesto asignado por programa: \$ 313,725.00

Calendarización de las Metas Anuales, Avance Programado

Nivel	Objetivos	Nombre del indicador	Unidad de medida	Enero	Febrero	Marzo	Abril	Mayo	Junio	Julio	Agosto	Septiembre	Octubre	Noviembre	Diciembre	Acumulado
Fin	Eficientar las capacidades institucionales de las unidades administrativas con perspectiva de género	Tasa de desarrollo de las mujeres en el municipio de Pachuca de Soto	Desarrollo de las Mujeres en el Municipio de Pachuca												100%	100%
Propósito	Adecuada implementación de la capacitación con perspectiva de género dirigida a las y los servidores públicos municipales	Porcentaje de servidores públicos aprobados en capacitaciones en perspectiva y equidad de género	Servidores públicos aprobados en capacitaciones												100%	100%
C.1.	Adecuadas capacitaciones dirigidas a las y los enlaces de género del Ayuntamiento de Pachuca.	Porcentaje de enlaces de género capacitados.	Enlaces de género capacitados.	25%				25%			25%			25%		100%
C.2.	Adecuadas capacitaciones dirigidas a las y los servidores públicos del Ayuntamiento de Pachuca.	Porcentaje de servidores públicos municipales capacitados.	Servidores públicos municipales capacitados.			10%	10%	10%	10%	10%	10%	10%	10%	10%	10%	100%
A.1.1	Apropiada actualización del directorio de enlaces de género en las Secretarías e Institutos.	Número de directorios de enlaces realizados	Directorios realizados			8			8			8			8	32
A.1.2	Adecuada integración del programa anual de reuniones y capacitaciones de trabajo con las y los enlaces de Género.	Número de reuniones y capacitaciones con enlaces de género realizadas	Reuniones y Capacitaciones realizadas			8			8			8			8	32
A.1.3.	Oportuno seguimiento al programa anual de reuniones y capacitaciones con las y los enlaces de género.	Número de reuniones y capacitaciones con enlaces de género realizadas.	Reuniones y Capacitaciones realizadas			8			8			8			8	32
A.1.4.	Adecuada selección de temas prioritarios para la capacitación con perspectiva de Género y desnaturalización de cualquier tipo de violencia.	Número de directorios de enlaces realizadas	Directorios realizados			8			8			8			8	32

A.1.5.	Suficiencia de recursos para contratar capacitadoras especializadas.	Cantidad de recurso aplicado	Recursos Aplicados																		
A.2.1	Adecuada integración del programa anual de reuniones y capacitaciones de trabajo a las y los servidores públicos del ayuntamiento de pachuca.	Número de directores de enlaces realizadas	Directores realizados							8										8	32
A.2.2	Oportuno seguimiento al programa anual de reuniones y capacitaciones con las y los servidores públicos del Ayuntamiento de Pachuca.	Número de seguimientos de reuniones y capacitaciones con enlaces de género realizadas	Reuniones y Capacitaciones realizadas							1										1	4
A.2.3	Adecuada selección de temas prioritarios para la capacitación con perspectiva de género.	Número de reuniones y capacitaciones con enlaces de género realizadas	Reuniones y Capacitaciones realizadas							1										1	4
A.2.4.	Suficiencia de recurso para contratar capacitadoras especializadas.	Número de temas prioritarios con perspectiva de género seleccionados	Temas Prioritarios							1										1	4

Elaboró

L.D. Karen Serrano Serrano  
Enlace de Género

Revisó

Mtra. Elizabeth Adriana Flores Torres  
Secretaría Municipal de las Mujeres

Autórizó

Mtra. Elizabeth Adriana Flores Torres  
Secretaría Municipal de las Mujeres