



Secretaría de Planeación y Evaluación  
Dirección de Planeación, Evaluación y Proyectos Estratégicos

Matriz de Indicadores para Resultados 2022

**Diagnóstico del Problema**

Datos del Proyecto

Secretaría o Instituto a cargo:	2200	Secretaría Municipal de las Mujeres
Unidad responsable de la elaboración:	2210	Dirección de Transversalización de la Perspectiva de Género
Proyecto:	MM02	Avanzar a la igualdad

**INDICADORES DE REFERENCIA**

Índice de implementación de la capacitación con perspectiva de género dirigida a las y los servidores públicos municipales.

**POBLACIÓN Ó ÁREA DE ENFOQUE POTENCIAL**

2, 500 Servidores Públicos de la Administración Municipal de Pachuca de Soto

**POBLACION Ó ÁREA DE ENFOQUE OBJETIVO**

500 Servidores Públicos de la Administración Municipal de Pachuca de Soto.

**DEFINICIÓN DEL PROBLEMA**

Inadecuada implementación de la capacitación con perspectiva de género a las y los servidores públicos municipales

**PROPUESTA DE INTERVENCIÓN**

Desarrollar una adecuada planeación de capacitación en género, equidad de género y perspectiva de género dentro de la administración Municipal, potencializando así, las actividades con Perspectiva de Género de todas las unidades administrativas.

**IDENTIFICACIÓN DE RIEZGOS ASOCIADOS A LA EJECUCIÓN DEL PROYECTO**

Poca participación y falta de interés por parte de las y los servidores públicos en las capacitaciones con perspectiva de género.

\*ÁREAS DE ENFOQUE: Se hace referencia a un área geográfica por no poder definir como poblaciones.

Elaboró

Lic. Ana Paola Navarro Estrada  
Directora de Transversalización de la

Revisó

Lic. Karen Alicia Serrano Serrano  
Enlace PBR

Autorizó

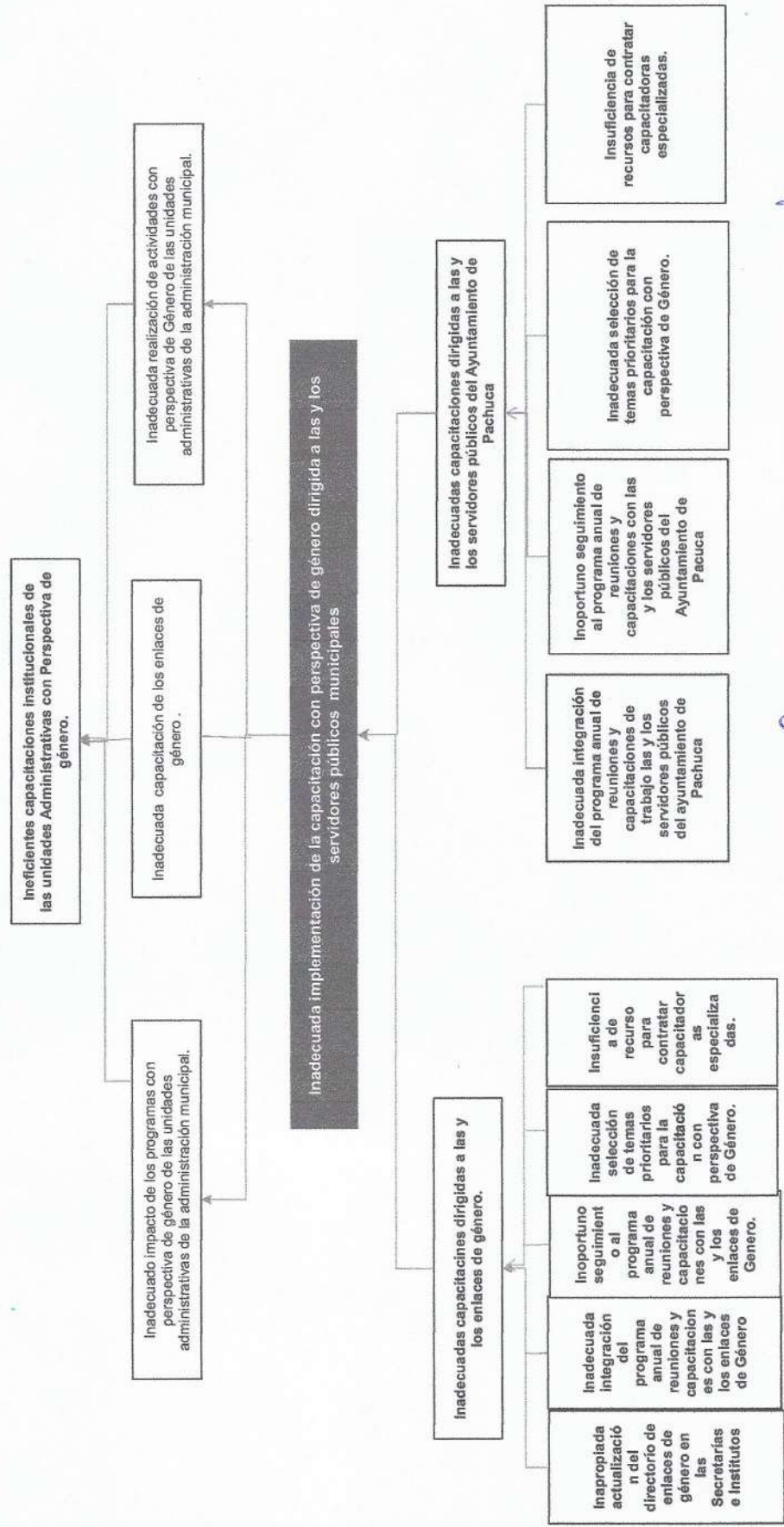
Mtra. Elizabeth Adriana Flores Torres  
Secretaria Municipal de las Mujeres



**Secretaría de Planeación y Evaluación**  
 Dirección de Planeación, Evaluación y Proyectos Estratégicos

**Arbol de Problemas**

<b>Secretaría o Instituto a cargo:</b>	2200	Secretaría Municipal de las Mujeres
<b>Unidad responsable de la</b>	2210	Dirección de Transversalización de la Perspectiva de Género
<b>Proyecto:</b>	MM02	Avanzar a la igualdad



Elaboró  
 Lic. Ana Paola Navarro Estrada  
 Directora de Transversalización de la Perspectiva de Género

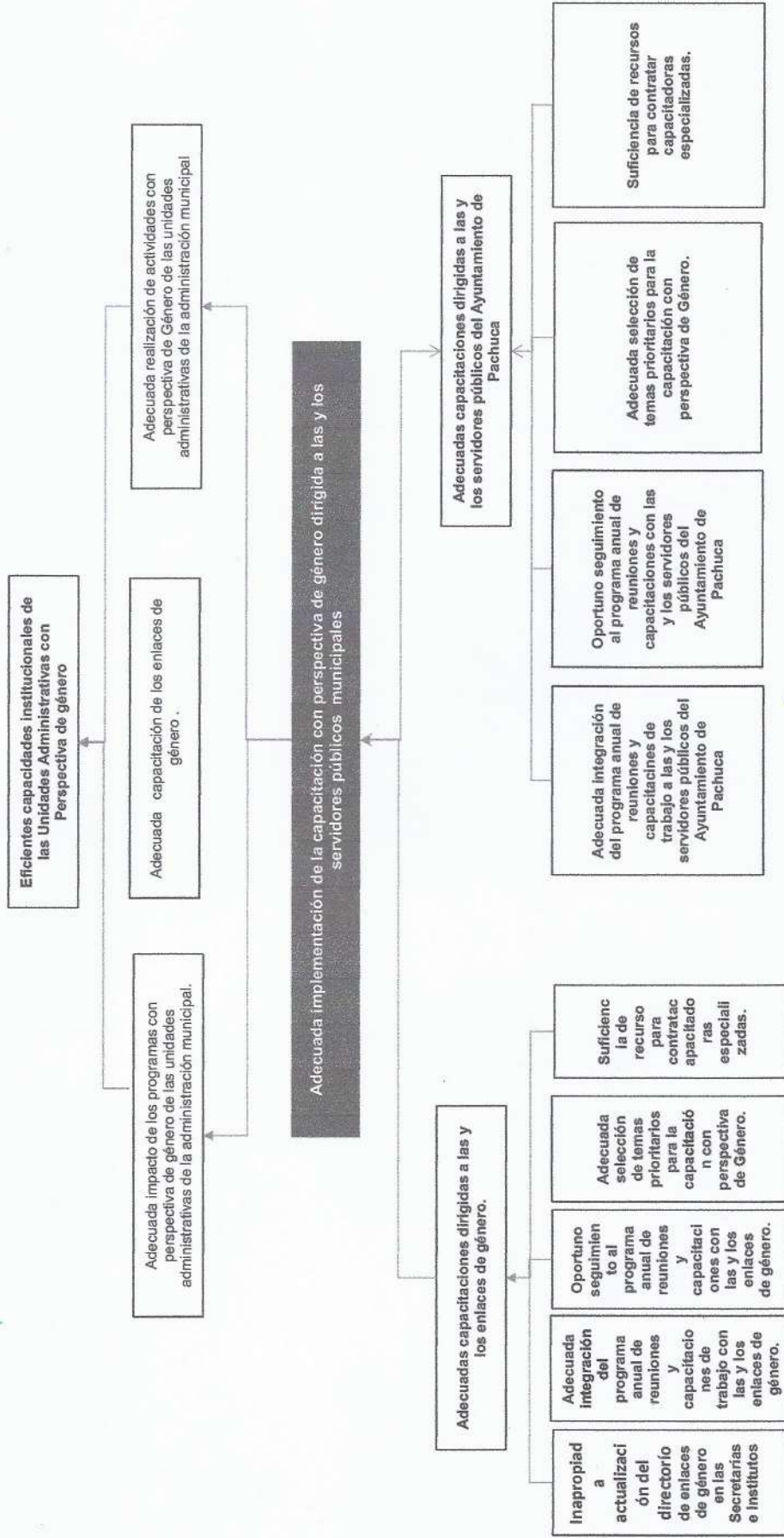
Revisó  
 Lic. Karen Alicia Soriano Salgado  
 Ejecutiva de RR

Autorizó  
 Mtra. Elizabeth Adriana Flores Torres  
 Secretaria Municipal de las Mujeres

**Secretaría de Planeación y Evaluación**  
 Dirección de Planeación, Evaluación y Proyectos Estratégicos

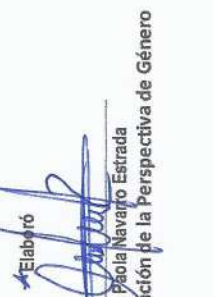
**Árbol de Objetivos**

<b>Secretaría o Instituto a cargo:</b>	2200	Secretaría Municipal de las Mujeres
<b>Unidad responsable de la</b>	2210	Dirección de Transversalización de la Perspectiva de Género
<b>Proyecto:</b>	MM02	Avanzar a la igualdad



  
 Autorizó  
 Mtra. Elizabeth Adriana Flores Torres  
 Secretaria Municipal de las Mujeres

  
 Revisó  
 Lic. Karen Lidia Serrano  
 Enlace PGR

  
 Elaboró  
 Lic. Ana Paola Navarro Estrada  
 Directora de Transversalización de la Perspectiva de Género



**Secretaría de Planeación y Evaluación**  
**Dirección de Planeación, Evaluación y Proyectos Estratégicos**  
**Matriz de Indicadores para Resultados 2022**

**Estructura Analítica del Programa Presupuestario**

<b>Secretaría o Instituto a cargo:</b>	2200	Secretaría Municipal de las Mujeres
<b>Unidad responsable de la elaboración:</b>	2210	Dirección de Transversalización de la Perspectiva de Género
<b>Proyecto:</b>	MM02	Avanzar a la igualdad

<b>Problemática</b> (Proviene del árbol del problema)	<b>Solución</b> (Proviene del árbol del objetivo)
<b>Efectos</b>	<b>Fines</b>
Ineficientes capacidades Institucionales de las Unidades Administrativas de Género.	Eficientes capacidades Institucionales de las Unidades Administrativas con Perspectiva de Género.
<b>Problema</b>	<b>Objetivo</b>
<b>Población objetivo</b>	<b>Población objetivo</b>
2,500 Servidores Públicos de la Administración Municipal de Pachuca de Soto.	500 Servidores Públicos de la Administración Municipal de Pachuca de Soto.
<b>Descripción del problema</b>	<b>Descripción del resultado esperado</b>
Inadecuada implementación de la capacitación con perspectiva de género dirigida a las y los servidores públicos municipales.	Adecuada implementación de la capacitación con perspectiva de género dirigida a las y los servidores públicos municipales.
<b>Magnitud (Línea base)</b>	<b>Magnitud (Resultado esperado)</b>
135 Servidoras y servidores Públicos de la Administración Municipal capacitados.	500 Servidoras y servidores Públicos de la Administración Municipal capacitados.
<b>Causas</b>	<b>Medios</b>
C.1. Inadecuadas capacitaciones dirigidas a las y los enlaces de género	C.1. Adecuadas capacitaciones dirigidas a las y los enlaces de género.
A.1. Inapropiada integración del directorio de enlaces de género en las Secretarías e Institutos.	A.1. Apropiaada integración del directorio de enlaces de género en las Secretarías e Institutos
A.2. Inadecuada integración del programa anual de reuniones y capacitaciones de trabajo con las y los enlaces de género.	A.2. Adecuada integración del programa anual de reuniones y capacitaciones de trabajo con las y los enlaces de género.
A.3. Inoportuno seguimiento al programa anual de reuniones y capacitaciones de trabajo con las y los enlaces de género.	A.3. Oportuno seguimiento al programa anual de reuniones y capacitaciones con las y los enlaces de género
A.4. Inadecuada selección de temas prioritarios para la capacitación con perspectiva de Género.	C.2. Adecuada selección de temas prioritarios para la capacitación con perspectiva de Género.
A.5. Insuficiencia de recurso para contratar capacitadoras especializadas.	A.5. Suficiencia de recurso para contratar capacitadoras especializadas.
C.2. Inadecuadas capacitaciones dirigidas a las y los servidores públicos del Ayuntamiento de Pachuca.	C.2. Adecuadas capacitaciones dirigidas a las y los servidores públicos del Ayuntamiento de Pachuca.
A.1. Inadecuada integración del programa anual de reuniones y capacitaciones de trabajo a las y los servidores públicos del Ayuntamiento de Pachuca	A.1. Adecuada integración del programa anual de reuniones y capacitaciones de trabajo a las y los servidores públicos del Ayuntamiento de Pachuca
A.2. Inoportuno seguimiento al programa anual de reuniones y capacitaciones con las y los servidores públicos del Ayuntamiento de Pachuca.	A.2. Oportuno seguimiento al programa anual de reuniones y capacitaciones con las y los servidores públicos del Ayuntamiento de Pachuca
A.3. Inadecuada selección de temas prioritarios para la capacitación con perspectiva de Género.	A.3. Adecuada selección de temas prioritarios para la capacitación con perspectiva de Género.
A.4. Insuficiencia de recurso para contratar capacitadoras especializadas.	A.4. Suficiencia de recurso para contratar capacitadoras especializadas.

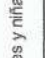
**Elaboró**  
  
 Lic. Ana Paola Navarro Estrada  
 Directora de Transversalización de la  
 Perspectiva de Género

**Revisó**  
  
 Lic. Karen Arcia Serrano  
 Enlace PbR

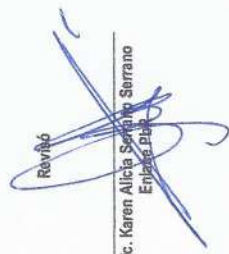
**Autorizó**  
  
 Mtra. Elizabeth Adriana Flores Torres  
 Secretaría Municipal de las Mujeres

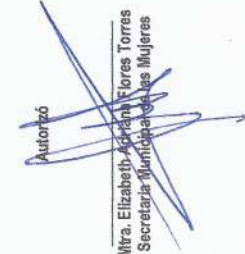
**Secretaría de Planeación y Evaluación**  
Dirección de Planeación, Evaluación y Proyectos Estratégicos

**Matriz de Indicadores para Resultados 2022**

Datos del Proyecto																
Secretaría o Instituto a cargo:	Secretaría Municipal de las Mujeres															
Unidad responsable de la elaboración:	Dirección de Transversalización de la Perspectiva de Género															
Nombre del Proyecto:	Avanzar a la Igualdad															
Definición del Proyecto:	Lograr que las y los servidores públicos tengan una adecuada capacitación con perspectiva de género.															
Beneficiarios del Proyecto:	500 Servidores Públicos de la Administración Municipal de Pachuca de Soto															
Alineación al PMD, Eje:	Pachuca con Bienestar Social, Humana, Igualitaria y con Valores.															
Objetivo Estratégico:	Equidad de Género.															
Objetivo General:	Contribuir a los esfuerzos para erradicar todas las formas de violencia contra las niñas y las niñas en los ámbitos público y privado, así como proporcionar herramientas de prevención y promoción plena de los derechos de las mujeres del municipio.															
Acción Estratégica:	Capacitar de forma permanente en perspectiva y equidad de género a las y los servidores públicos de la Presidencia Municipal de Pachuca de Soto.															
Objetivo de los ODS:	5 															
Meta del Objetivo:	Lograr la igualdad de género y empoderar a todas las mujeres y las niñas.															
Modulo de la GDM:	Aprobar y fortalecer políticas acertadas y leyes aplicables para promover la igualdad de género y el empoderamiento de todas las mujeres y las niñas a todos los niveles.															
Indicador:	6 Desarrollo Social.															
Alineación transversal:	<table border="1"> <thead> <tr> <th>Número de componente y/o actividad</th> <th>SIPPINNA:</th> <th>Número de componente y/o actividad</th> <th>Innovación</th> <th>Número de componente y/o actividad</th> </tr> </thead> <tbody> <tr> <td>5</td> <td>OBJETIVOS</td> <td>5</td> <td></td> <td>5</td> </tr> <tr> <td></td> <td>GDM</td> <td></td> <td></td> <td></td> </tr> </tbody> </table>	Número de componente y/o actividad	SIPPINNA:	Número de componente y/o actividad	Innovación	Número de componente y/o actividad	5	OBJETIVOS	5		5		GDM			
Número de componente y/o actividad	SIPPINNA:	Número de componente y/o actividad	Innovación	Número de componente y/o actividad												
5	OBJETIVOS	5		5												
	GDM															

Elaboró  
  
Lic. Ana Paola Navarro Estrada  
Directora de Transversalización de la Perspectiva de Género

Revisó  
  
Lic. Karen Alicia Serrano Estrada  
Ejecutiva de Planeación

Autorizó  
  
Mtra. Elizabeth Serrano Flores Torres  
Secretaría Municipal de las Mujeres

**Secretaría de Planeación y Evaluación**  
**Dirección de Planeación, Evaluación y Proyectos Estratégicos**  
**Matriz de Indicadores para Resultados 2022**

<b>Datos del Proyecto</b>	
<b>Secretaría o Instituto a cargo:</b>	Secretaría Municipal de las Mujeres
<b>Unidad responsable de la</b>	Dirección de Transversalización de la Perspectiva de Género
<b>Nombre del Proyecto:</b>	Avanzar a la igualdad

<b>Matriz de Indicadores para Resultados</b>					
<b>Nivel</b>	<b>Objetivos</b>	<b>Indicadores</b>	<b>Fuentes de información</b>	<b>Medios de verificación</b>	<b>Supuestos</b>
<b>Fin</b>	Contribuir a impulsar el desarrollo integral de las familias mediante esquemas asistenciales que les permitan desarrollar sus propias habilidades para construir una sociedad más igualitaria.	Índice de desarrollo de las mujeres en el municipio de Pachuca de Soto.	En los archivos de la Dirección de Transversalización de la Perspectiva de Género de la Secretaría de las Mujeres.	Listas de asistencia, memoria fotográfica, convenios y contratos con los capacitadores	Que se cuente con presupuesto para el desarrollo de los proyectos.
<b>Propósito</b>	Capacitar de forma permanente en perspectiva y equidad de género a las y los servidores públicos de la Presidencia Municipal de Pachuca de Soto.	Porcentaje de servidores públicos aprobados en capacitaciones en perspectiva y equidad de género.	En los archivos de la Dirección de Transversalización de la Perspectiva de Género de la Secretaría de las Mujeres.	Listas de asistencia, memoria fotográfica, convenios y contratos con los capacitadores	Disposición para el desarrollo de las capacitaciones.
<b>Componentes</b>	C.1. Adecuadas capacitaciones dirigidas a las y los enlaces de género del Ayuntamiento de Pachuca.	Porcentaje de enlaces de género capacitados.	En los archivos de la Dirección de Transversalización de la Perspectiva de Género de la Secretaría de las Mujeres.	Listas de asistencia, memoria fotográfica, convenios y contratos con los capacitadores	Que los enlaces participen activamente.
<b>Componentes</b>	C.2. Adecuadas capacitaciones dirigidas a las y los servidores públicos del Ayuntamiento de Pachuca.	Porcentaje de servidores públicos municipales capacitados.	En los archivos de la Dirección de Transversalización de la Perspectiva de Género de la Secretaría de las Mujeres.	Listas de asistencia, memoria fotográfica, convenios y contratos con los capacitadores	Que los servidores públicos participen activamente.
<b>C1</b>					
<b>Actividades</b>	A.1. Adecuada actualización del directorio de enlaces de género en las Secretarías e Institutos.	Número de directorios de enlaces realizados.	En los archivos de la Dirección de Transversalización de la Perspectiva de Género de la Secretaría de las Mujeres.	Documento integrado.	Que se designen los enlaces requeridos.
<b>Actividades</b>	A.2. Adecuada integración del programa anual de reuniones y capacitaciones de trabajo con las y los enlaces de Género.	Número de reuniones y capacitaciones con enlaces de género realizadas.	En los archivos de la Dirección de Transversalización de la Perspectiva de Género de la Secretaría de las Mujeres.	Listas de asistencia, memoria fotográfica, convenios y contratos con los capacitadores	Que se cuente con espacio adecuado para llevar a cabo los procesos de capacitación
<b>Actividades</b>	A.3. Oportuno seguimiento al programa anual de reuniones y capacitaciones con las y los enlaces de género.	Número de reuniones y capacitaciones con enlaces de género realizadas.	En los archivos de la Dirección de Transversalización de la Perspectiva de Género de la Secretaría de las Mujeres.	Bitácora de seguimiento	Que se cumpla en tiempo y forma con las capacitaciones
<b>Actividades</b>	A.4. Adecuada selección de temas prioritarios para la capacitación con perspectiva de Género y desnaturalización de cualquier tipo de violencia.	Número de reuniones y capacitaciones con enlaces de género realizadas.	En los archivos de la Dirección de Transversalización de la Perspectiva de Género de la Secretaría de las Mujeres.	Documento de análisis integrado.	Que se cumpla con la agenda de trabajo generada por la Secretaría de las Mujeres.

**Secretaría de Planeación y Evaluación**  
**Dirección de Planeación, Evaluación y Proyectos Estratégicos**

**Matriz de Indicadores para Resultados 2022**

Actividades	A5. Suficiencia de recursos para contratar capacitadoras especializadas.	Cantidad de recurso aplicado	En los archivos de la Dirección de Transversalización de la Perspectiva de Género de la Secretaría de las Mujeres.	Estados financieros.	Que sea autorizado el presupuesto de egresos para el proyecto.
<b>Actividades</b>	A1. Adecuada integración del programa anual de reuniones y capacitaciones de trabajo las y los servidores públicos del Ayuntamiento de Pachuca	Número de directores de enlaces realizadas.	En los archivos de la Dirección de Transversalización de la Perspectiva de Género de la Secretaría de las Mujeres.	Documento integrado	Que se designen los enlaces requeridos
<b>Actividades</b>	A.2. Oportuno seguimiento al programa anual de reuniones y capacitaciones con las y los servidores públicos del Ayuntamiento de Pachuca	Número de seguimientos de reuniones y capacitaciones con enlaces de género realizadas.	En los archivos de la Dirección de Transversalización de la Perspectiva de Género de la Secretaría de las Mujeres.	Listas de asistencia, memoria fotografica, convenios y contratos con los para llevar a cabo los procesos de capacitación.	Que se cuente con un espacio adecuado para llevar a cabo los procesos de capacitación.
<b>Actividades</b>	A3. Adecuada selección de temas prioritarios para la capacitación con perspectiva de Género y desnaturalización de cualquier tipo de violencia.	Número de reuniones y capacitaciones con enlaces de género realizadas.	En los archivos de la Dirección de Transversalización de la Perspectiva de Género de la Secretaría de las Mujeres.	Bitacora de seguimiento.	Que se cumpla en tiempo y forma con las capacitaciones.
<b>Actividades</b>	A.4. Suficiencia de recursos para contratar capacitadoras especializadas.	Número de temas prioritarios con perspectiva de género seleccionados.	En los archivos de la Dirección de Transversalización de la Perspectiva de Género de la Secretaría de las Mujeres.	Documento de análisis integrado.	Que se cumpla con la agenda de trabajo generada por la Secretaría de las Mujeres.

C2

Elaboró

Lic. Ana Paola Navarro Estrada  
 Directora de Transversalización de la Perspectiva de Género

Revisó

Lic. Karen Alicia Serrano  
 Enlace y BR

Autorizó

Mra. Elizabeth Achá Flores Torres  
 Secretaria Municipal de las Mujeres

**Ficha de Indicador**

Datos del Proyecto		
<b>Secretaría o Instituto a cargo:</b>	2200	Secretaría Municipal de las Mujeres
<b>Unidad responsable de la elaboración:</b>	2210	Dirección de Transversalización de la Perspectiva de Género
<b>Proyecto:</b>	MM02	Avanzar a la igualdad
<b>Definición del Proyecto:</b>	Lograr que las y los servidores públicos tengan una adecuada capacitación con perspectiva de género.	
<b>Beneficiarios del Proyecto:</b>	500	500 Servidores Públicos de la Administración Municipal de Pachuca de Soto
<b>Alineación al PMD, Eje:</b>	3	Pachuca con Bienestar Social, Humana, Igualitaria y con Valores.
<b>Objetivo Estratégico:</b>	3.6	Equidad de Género.
<b>Objetivo General:</b>	3.6.A	Contribuir a los esfuerzos para erradicar todas las formas de violencia contra las mujeres y las niñas en los ámbitos público y privado, así como proporcionar herramientas de prevención y promoción plena de los derechos de las mujeres del municipio.
<b>Acción Estratégica:</b>	3.6.A.8	Capacitar de forma permanente en perspectiva y equidad de género a las y los servidores públicos de la Presidencia Municipal de Pachuca de Soto.

Datos de Identificación del Indicador			
<b>Nombre del Componente:</b>	C.1. Adecuadas capacitaciones dirigidas a las y los enlaces de género del Ayuntamiento de Pachuca.		
<b>Nombre del Indicador:</b>	Porcentaje de enlaces de género capacitados.		
<b>Tipo de Indicador:</b>	<b>Estratégico</b>		<b>Gestión</b> x
<b>Dimensión a Medir:</b>	<b>Eficacia</b>	x	<b>Eficiencia</b>
	<b>Calidad</b>		<b>Economía</b>

Datos del Indicador			
<b>Fórmula:</b>	$PEGC = (NEGC / NEGCP) * 100$		
<b>VARIABLES:</b>	PEGC= Porcentaje de enlaces de género capacitados. NEGC= Número de enlaces de género capacitados. NEGCP= Número de enlaces de género capacitados programados.		
<b>Unidad de medida (variables):</b>	Enlaces de género capacitados.		
<b>Medios de verificación:</b>	Listas de asistencia, memoria fotografica, convenios y contratos con los capacitadores		
<b>Unidad de medida del resultado:</b>	Porcentaje.		
<b>Frecuencia de medición:</b>	Trimestral	<b>Período de cumplimiento:</b>	
<b>Semaforización:</b>	<b>Verde:</b>	>66.66	<b>Línea base:</b> 135
	<b>Amarillo:</b>	<66.66	
	<b>Rojo:</b>	<33.33	

Elaboró  
  
Lic. Ana Paola Navarro Estrada  
Directora de Transversalización de la Perspectiva de Género

Revisó  
  
Lic. Karen Alicia Serrano Serrano  
Enlace PbR

Autorizó  
  
Mtra. Elizabeth Adriana Flores Torres  
Secretaria Municipal de las Mujeres



**Ficha de Indicador**

**Datos del Proyecto**

<b>Secretaría o Instituto a cargo:</b>	2200	Secretaría Municipal de las Mujeres
<b>Unidad responsable de la elaboración:</b>	2210	Dirección de Transversalización de la Perspectiva de Género
<b>Proyecto:</b>	MM02	Avanzar a la igualdad
<b>Definición del Proyecto:</b>	Lograr que las y los servidores públicos tengan una adecuada capacitación con perspectiva de género.	
<b>Beneficiarios del Proyecto:</b>	500	500 Servidores Públicos de la Administración Municipal de Pachuca de Soto
<b>Alineación al PMD, Eje:</b>	3	Pachuca con Bienestar Social, Humana, Igualitaria y con Valores.
<b>Objetivo Estratégico:</b>	3.6	Equidad de Género.
<b>Objetivo General:</b>	3.6.A	Contribuir a los esfuerzos para erradicar todas las formas de violencia contra las mujeres y las niñas en los ámbitos público y privado, así como proporcionar herramientas de prevención y promoción plena de los derechos de las mujeres del
<b>Acción Estratégica:</b>	3.6.A.8	Capacitar de forma permanente en perspectiva y equidad de género a las y los servidores públicos de la Presidencia Municipal de Pachuca de Soto.


**Datos de Identificación del Indicador**

<b>Nombre del Componente:</b>	C.2. Adecuadas capacitaciones dirigidas a las y los servidores públicos del Ayuntamiento de Pachuca.			
<b>Nombre del Indicador:</b>	Porcentaje de servidores públicos municipales capacitados.			
<b>Tipo de Indicador:</b>	<b>Estratégico</b>		<b>Gestión</b>	x
<b>Dimensión a Medir:</b>	<b>Eficacia</b>	x	<b>Eficiencia</b>	
	<b>Calidad</b>		<b>Economía</b>	

**Datos del Indicador**

<b>Fórmula:</b>	$PSPMC = (NSPMC / NSPMCP) * 100$			
<b>Variabes:</b>	PSPMC= Porcentaje de servidores públicos municipales capacitados. NSPMC= Número de servidores públicos municipales capacitados. NSPMCP= Número de servidores públicos municipales capacitados programados.			
<b>Unidad de medida (variables):</b>	Servidores públicos municipales capacitados.			
<b>Medios de verificación:</b>	Listas de asistencia, memoria fotografica, convenios y contratos con los capacitadores			
<b>Unidad de medida del resultado:</b>	Porcentaje.			
<b>Frecuencia de medición:</b>	Trimestral	<b>Período de cumplimiento:</b>		Anual
<b>Semaforización:</b>	<b>Verde:</b>	>66.66	<b>Línea base:</b>	21
	<b>Amarillo:</b>	<66.66		
	<b>Rojo:</b>	<33.33		

Elaboró



Lic. Ana Paola Navarro Estrada  
Directora de Transversalización de la Perspectiva

Revisó



Lic. Karen Alicia Serrano Serrano  
Enlace PbR

Autorizó



Mtra. Elizabeth Adriana Flores Torres  
Secretaría Municipal de las Mujeres



**Secretaría de Planeación y Evaluación  
Dirección de Planeación, Evaluación y Proyectos Estratégicos**

**Formato de Calendarización por Proyecto**

<b>Secretaría o Instituto a cargo:</b>	2200	Secretaría Municipal de las Mujeres
<b>Unidad responsable de la elaboración:</b>	2210	Dirección de Transversalización de la Perspectiva de Género
<b>Proyecto:</b>	MM02	Avanzar a la igualdad
<b>Definición del Proyecto:</b>	Lograr que las y los enlaces de género tengan una adecuada capacitación con perspectiva de Género.	
<b>Beneficiarios del Proyecto:</b>	12	Enlaces de Género.

Presupuesto asignado por proyecto:

**Calendarización de las Metas Anuales, Avance Programado**

Componentes (Bienes / Servicios)	Nombre del Indicador	Unidad de medida	Enero	Febrero	Marzo	Abril	Mayo	Junio	Julio	Agosto	Septiembre	Octubre	Noviembre	Diciembre	Acumulado
C1. Adecuadas capacitaciones a las y los enlaces de género.	Porcentaje de enlaces de género capacitados.	Enlaces de género capacitados.	40	40	40	40	40	40	40	40	40	40	40	40	440
C2. Adecuadas capacitaciones dirigidas a las y los servidores públicos del Ayuntamiento de Pachuca.	Porcentaje de servidores públicos municipales capacitados.	Servidores públicos municipales capacitados.		21			21			21			21		84

Lic. Ana Paola Navarro Estrada  
 Directora de Transversalización de la Perspectiva de Género

Lic. Karen Alicia Serrano Serrano  
 Entica PIR

Mra. Elizabeth Arce Flores Torres  
 Secretaria Municipal de las Mujeres