



Secretaría de Planeación y Evaluación
Dirección de Planeación, Evaluación y Proyectos Estratégicos

Matriz de Indicadores para Resultados 2021

Diagnóstico del Problema

Datos del Proyecto

Secretaría o Instituto a cargo:	2200	Secretaría Municipal de las Mujeres.
Unidad responsable de la elaboración:	2200	Secretaría Municipal de las Mujeres.
Proyecto:	MM01	Coordinación de la Secretaría Municipal de las Mujeres.

INDICADORES DE REFERENCIA

Incorporar las políticas de igualdad de género en los tres órdenes de gobierno y fortalecer su institucionalización en la cultura organizacional.

POBLACIÓN Ó AREA DE ENFOQUE POTENCIAL

Personal adscrito a la Secretaría Municipal de las Mujeres de Pachuca. (16 personas).

POBLACIÓN Ó AREA DE ENFOQUE OBJETIVO

Personal de la Secretaría Municipal de las Mujeres de Pachuca adscrito a la sus 3 Direcciones. (Empoderamiento, Transversalidad de la Perspectiva de Género y Planeación Estratégica).

DEFINICIÓN DEL PROBLEMA

La Secretaría de las Mujeres de Pachuca tiene un inadecuada coordinación entre sus Direcciones que ejecutan las diferentes acciones con perspectiva de género.

PROPUESTA DE INTERVENCIÓN

Establecer un equipo multidisciplinario entre las Direcciones de la Secretaría de las Mujeres, mediante reuniones de trabajo periódicas, derivadas de las reuniones de Gabinete. Se establecerán mecanismos de comunicación directos y ordenados.

IDENTIFICACIÓN DE RIESGOS ASOCIADOS A LA EJECUCIÓN DEL PROYECTO

Que no exista disponibilidad y participación por parte de las o los Directores de área.

*AREAS DE ENFOQUE: Se hace referencia a un área geográfica por no poder definir como poblaciones.

Elaboró

Mtra. Elizabeth Adriana Flores Torres
Secretaria Municipal de las Mujeres

Revisó

L.D. Karen Alicia Serrano Serrano
Enlace PDR

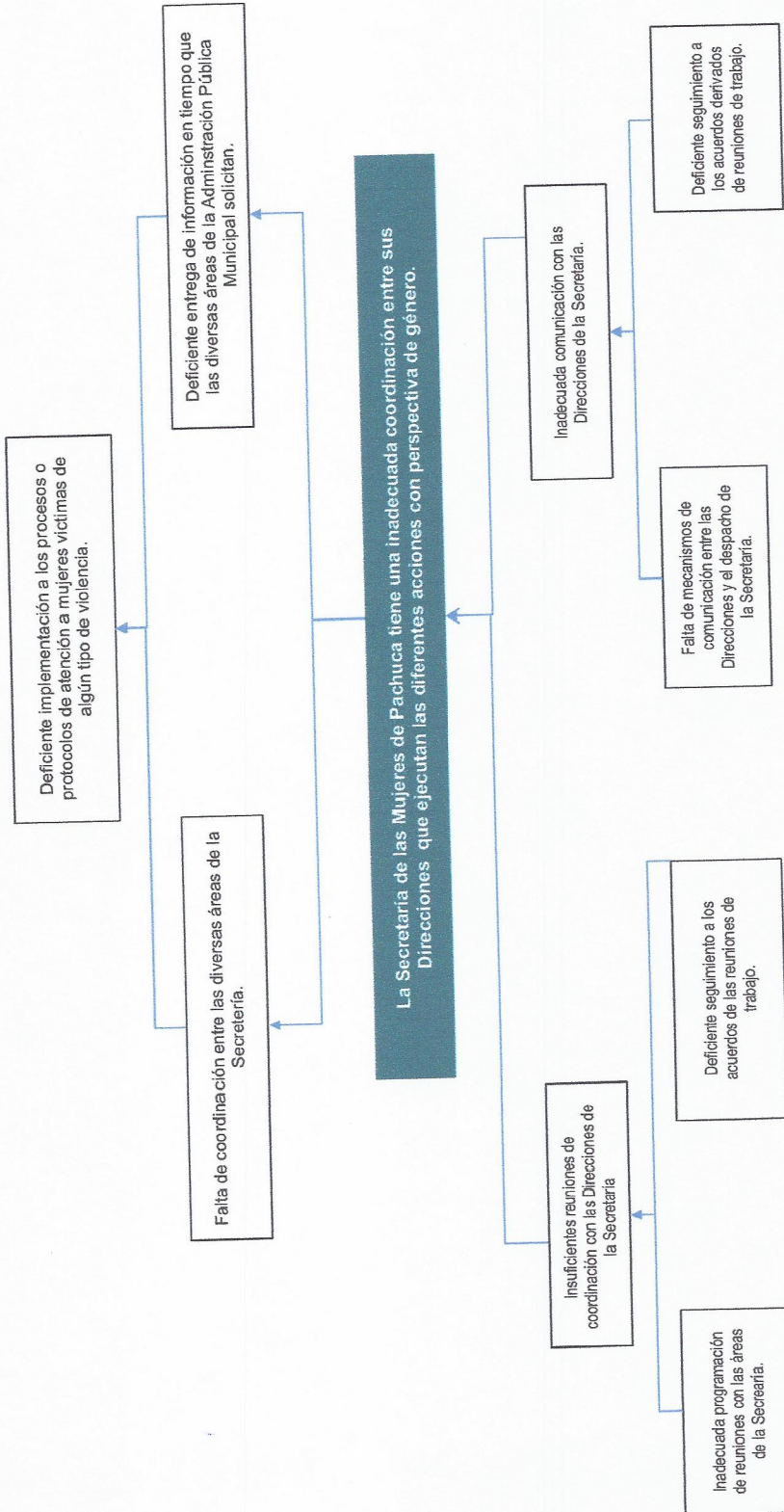
Autorizó

Mtra. Elizabeth Adriana Flores Torres
Secretaria Municipal de las Mujeres

**Secretaría de Planeación, Evaluación y Evaluación
Dirección de Planeación, Evaluación y Proyectos Estratégicos**

Árbol de Problemas

Secretaría o Instituto a cargo:	2200	Secretaría Municipal de las Mujeres.
Unidad responsable de la	2200	Secretaría Municipal de las Mujeres.
Proyecto:	MMO1	Coordinación de la Secretaría Municipal de las Mujeres.



Elaboró
~~Mtra. Elizabeth Adriana Torres~~
Secretaría Municipal de las Mujeres

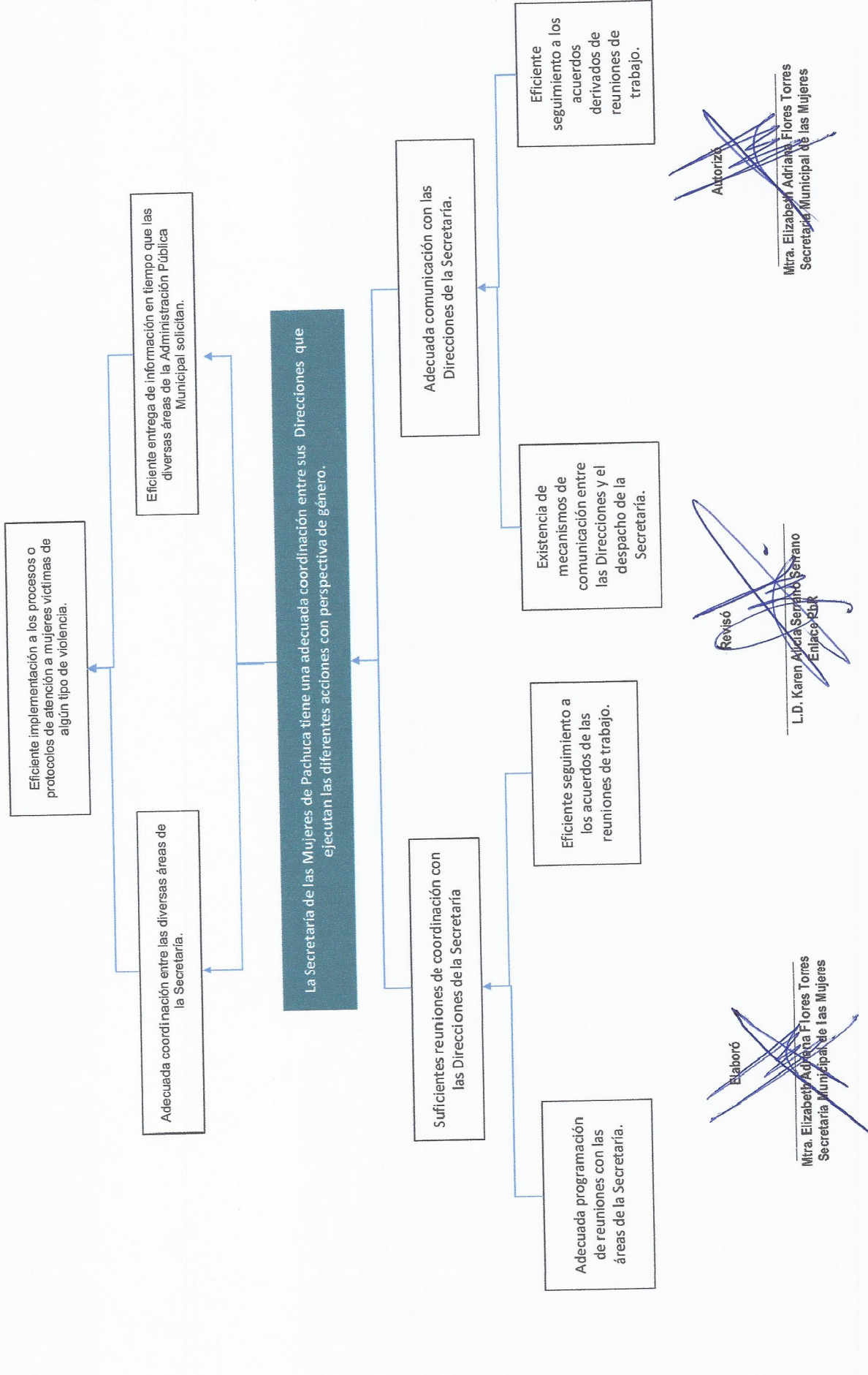
Revisó
~~L.D. Karen Araya Serrano~~
Enlace PBR

Autorizó
~~Mtra. Elizabeth Adriana Torres~~
Secretaría Municipal de las Mujeres

Secretaría de Planeación y Evaluación Dirección de Planeación, Evaluación y Proyectos Estratégicos

Árbol de Objetivos

Secretaría o Instituto a cargo:	2200	Secretaría Municipal de las Mujeres.
Unidad responsable de la	2200	Secretaría Municipal de las Mujeres.
Proyecto:	MMO1	Coordinación de la Secretaría Municipal de las Mujeres.





Secretaría de Planeación y Evaluación
Dirección de Planeación, Evaluación y Proyectos Estratégicos
Matriz de Indicadores para Resultados 2021

Estructura Analítica del Programa Presupuestario

Secretaría o Instituto a cargo:	2200	Secretaría Municipal de las Mujeres.
Unidad responsable de la elaboración:	2200	Secretaría Municipal de las Mujeres.
Proyecto:	MM01	Coordinación de la Secretaría Municipal de las Mujeres.

Problemática (Proviene del árbol del problema)	Solución (Proviene del árbol del objetivo)
Efectos	Fines
Deficiente implementación a los procesos o protocolos de atención a mujeres víctimas de algún tipo de violencia.	Eficiente implementación a los procesos o protocolos de atención a mujeres víctimas de algún tipo de violencia.
Problema	Objetivo
Población objetivo	Población objetivo
Personal de la Secretaría Municipal de las Mujeres de Pachuca adscrito a las sus 3 Direcciones. (Empoderamiento, Transversalidad de la Perspectiva de Género y Planeación Estratégica).	Personal de la Secretaría Municipal de las Mujeres de Pachuca adscrito a las 3 Direcciones. (Empoderamiento, Transversalidad de la Perspectiva de Género y Planeación Estratégica).
Descripción del problema	Descripción del resultado esperado
La Secretaría de las Mujeres de Pachuca tiene un inadecuada coordinación entre sus Direcciones que ejecutan las diferentes acciones con perspectiva de género.	La Secretaría de las Mujeres de Pachuca tiene un adecuada coordinación entre sus Direcciones que ejecutan las diferentes acciones con perspectiva de género.
Magnitud (Línea base)	Magnitud (Resultado esperado)
0	10 personas adscritas a las Direcciones de la Secretaría de las Mujeres.
Causas	Medios
C.1. Insuficientes reuniones de coordinación con las Direcciones de la Secretaría.	C.1. Suficientes reuniones de coordinación con las Direcciones de la Secretaría.
A.1. Inadecuada programación de reuniones con las áreas de la Secretaría.	A.1. Adecuada programación de reuniones con las áreas de la Secretaría.
A.2. Deficiente seguimiento a los acuerdos de las reuniones de trabajo.	A.2. Eficiente seguimiento a los acuerdos de las reuniones de trabajo.
C.2. Inadecuada comunicación con las Direcciones de la Secretaría.	C.2. Adecuada comunicación con las Direcciones de la Secretaría.
A.1. Falta de mecanismos de comunicación entre las Direcciones y el despacho de la Secretaría.	A.1. Existencia de mecanismos de comunicación entre las Direcciones y el despacho de la Secretaría.
A.2. Deficiente seguimiento a los acuerdos derivados de reuniones de trabajo.	A.2. Eficiente seguimiento a los acuerdos derivados de reuniones de trabajo.

Elaboró

Mtra. Elizabeth Adriana Flores Torres
Secretaría Municipal de las Mujeres

Revisó

L.D. Karen Alicia Serrano Serrano
Enlace PbR

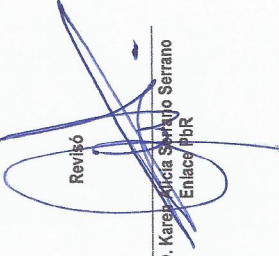
Autorizó

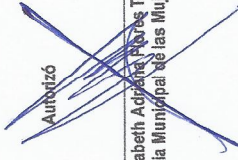
Mtra. Elizabeth Adriana Flores Torres
Secretaría Municipal de las Mujeres

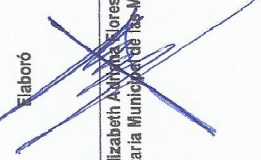
Secretaría de Planeación y Evaluación
Dirección de Planeación, Evaluación y Proyectos Estratégicos

Matriz de Indicadores para Resultados 2021

Datos del Proyecto				
Secretaría o Instituto a cargo:	Secretaría Municipal de las Mujeres.			
Unidad responsable de la elaboración:	Secretaría Municipal de las Mujeres.			
Nombre del Proyecto:	Coordinación de la Secretaría Municipal de las Mujeres.			
Definición del Proyecto:	La Secretaría de las Mujeres, conformará un equipo multidisciplinario para brindar a las usuarias servicios de calidad y se establecerán mecanismos de comunicación óptimos para el desarrollo de los programas y proyectos de sus tres Direcciones.			
Beneficiarios del Proyecto:	Personal de la Secretaría Municipal de las Mujeres de Pachuca adscrito a la sus 3 Direcciones.			
Alineación al PMD, Eje:	Pachuca con Bienestar Social, Humana, Igualitaria y con Valores.			
Objetivo Estratégico:	Equidad de Género.			
Objetivo General:	Contribuir a los esfuerzos para erradicar todas las formas de violencia contra todas las mujeres y las niñas en los ámbitos público y privado, así como proporcionar herramientas de prevención y promoción plena de los derechos de las mujeres del municipio.			
Acción Estratégica:	Fortalecer políticas para promover la igualdad de género de todas las mujeres y niñas.			
Objetivo de los ODS:	Lograr la igualdad de género y empoderar a todas las mujeres y las niñas			
Meta del Objetivo:	Aprobar y fortalecer políticas acertadas y leyes aplicables para promover la igualdad de género y el empoderamiento de todas las mujeres y las niñas a todos los niveles.			
Modulo de la GDM:	Desarrollo Social.			
Indicador:	Instancia municipal responsable de promover la igualdad de género.			
Alineación transversal:	Perspectiva de Género			
Número de componente y/o actividad	SIPPINNA:	Número de componente y/o actividad	Innovación	Número de componente y/o actividad

Revisó

L.D. Karolencia Sarayu Serrano
Enlace PGR

Autorizó

Mtra. Elizabeth Adriana Flores Torres
Secretaría Municipal de las Mujeres

Elaboró

Mtra. Elizabeth Adriana Flores Torres
Secretaría Municipal de las Mujeres



Secretaría de Planeación y Evaluación
Dirección de Planeación, Evaluación y Proyectos Estratégicos

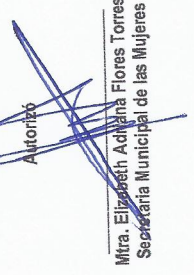
Matriz de Indicadores para Resultados 2021

Datos del Proyecto	
Secretaría o Instituto a cargo:	Secretaría Municipal de las Mujeres.
Unidad responsable de la	Secretaría Municipal de las Mujeres.
Nombre del Proyecto:	Coordinación de la Secretaría Municipal de las Mujeres.

Matriz de Indicadores para Resultados					
Nivel	Objetivos	Indicadores	Fuentes de información	Medios de verificación	Supuestos
Fin	Contribuir a eficientar los recursos con que cuenta la Secretaría mediante reuniones internas derivadas de los acuerdos en las reuniones de Gabinete.	Porcentaje de mejoras en las condiciones óptimas para que el personal desarrolle las actividades para las que fue contratado.	Archivo de información de la Secretaría Municipal de las Mujeres de Pachuca.	Informes de actividades mensuales y minutas de trabajo.	Que se cuente con los recursos necesarios para el desempeño de las funciones de la Secretaría.
Propósito	Las Direcciones de la Secretaría cuentan con una coordinación eficiente para el desempeño de sus funciones en la implementación de la perspectiva de género.	Porcentaje avanza en la coordinación de las Direcciones para el desempeño de sus funciones.	Archivo de información de la Secretaría Municipal de las Mujeres de Pachuca.	Informes de actividades mensuales, minutas de trabajo y cronogramas de actividades.	Existencia de disponibilidad por parte del personal de la Secretaría.
Componentes	C.1. Suficientes reuniones de coordinación con las Direcciones de la Secretaría.	Porcentaje de reuniones de coordinación realizadas	Archivo de información de la Secretaría Municipal de las Mujeres de Pachuca.	Minutas de trabajo, cronogramas de actividades, listas de asistencia y reporte fotográfico.	Que se cuente con la posibilidad de tiempos para realizar reuniones.
Componentes	C.2. Adecuada comunicación con las Direcciones de la Secretaría.	Porcentaje de comunicaciones con las Direcciones de la Secretaría.	Archivo de información de la Secretaría Municipal de las Mujeres de Pachuca.	Minutas de trabajo, reportes de actividades y reporte fotográfico.	Que exista la disposición por parte del personal adscrito a la Secretaría.

C1	
Actividades	A.1. Adecuada programación de reuniones con las áreas de la Secretaría.
Actividades	A.2. Eficiente seguimiento a los acuerdos de las reuniones de trabajo.

C2	
Actividades	A.1. Existencia de mecanismos de comunicación entre las Direcciones y el despacho de la Secretaría, realizados.
Actividades	A.2. Eficiente seguimiento a los acuerdos derivados de reuniones de trabajo.

Elaboró

Mtra. Elizabeth Adriana Flores Torres
Secretaría Municipal de las Mujeres

Revisó

L.D. Karen Aljibe Serrano
Enlace PBR

Autorizó

Mtra. Elizabeth Adriana Flores Torres
Secretaría Municipal de las Mujeres

Ficha de Indicador

Datos del Proyecto

Secretaría o Instituto a cargo:	2200	Secretaría Municipal de las Mujeres.
Unidad responsable de la elaboración:	2200	Secretaría Municipal de las Mujeres.
Proyecto:	MM01	Coordinación de la Secretaría Municipal de las Mujeres.
Definición del Proyecto:	La Secretaría de las Mujeres, conformará un equipo multidisciplinario para brindar a las usuarias servicios de calidad y se establecerán mecanismos de comunicación óptimos para el desarrollo de los programas y proyectos de sus tres Direcciones.	
Beneficiarios del Proyecto:	10	Personal de la Secretaría Municipal de las Mujeres de Pachuca adscrito a la sus 3 Direcciones.
Alineación al PMD, Eje:	3	Pachuca con Bienestar Social, Humana, Igualitaria y con Valores.
Objetivo Estratégico:	3.6.	Equidad de Género.
Objetivo General:	3.6.A	Contribuir a los esfuerzos para erradicar todas las formas de violencia contra todas las mujeres y las niñas en los ámbitos público y privado, así como proporcionar herramientas de prevención y promoción plena de los derechos de las mujeres del
Acción Estratégica:	3.6.A.2	Fortalecer políticas para promover las igualdad de género de todas las mujeres y niñas.

Datos de Identificación del Indicador

Nombre del Componente:	C.1. Reuniones de coordinación con las Direcciones de la Secretaría realizadas.			
Nombre del Indicador:	Porcentaje de reuniones de coordinación realizadas.			
Tipo de Indicador:	Estratégico		Gestión	X
Dimensión a Medir:	Eficacia	X	Eficiencia	
	Calidad		Economía	

Datos del Indicador

Fórmula:	PRCR=(NRRCR/NRCP)*100		
VARIABLES:	PRCR= Porcentaje de Reuniones de Coordinación Realizadas. NRRCR= Número de Reuniones de Coordinación Realizadas. NRCP= Número de Reuniones de Coordinación Programadas.		
Unidad de medida (variables):	Reuniones de coordinación.		
Medios de verificación:	Calendario, minutas, listas y reporte fotografico		
Unidad de medida del resultado:	Porcentaje.		
Frecuencia de medición:	Trimestral	Período de cumplimiento:	Anual
Semaforización:	Verde:	>66.66	Línea base:
	Amarillo:	<66.66	
	Rojo:	<33.33	
			0

Elaboró

Mtra. Elizabeth Adriana Flores Torres
Secretaría Municipal de las Mujeres

Revisó

L.D. Karen Alicia Serrano Serrano
Enlace PbR

Autorizó

Mtra. Elizabeth Adriana Flores Torres
Secretaria Municipal de las Mujeres

Ficha de Indicador

Datos del Proyecto

Secretaría o Instituto a cargo:	2200	Secretaría Municipal de las Mujeres.
Unidad responsable de la elaboración:	2200	Secretaría Municipal de las Mujeres.
Proyecto:	MM01	Coordinación de la Secretaría Municipal de las Mujeres.
Definición del Proyecto:	La Secretaría de las Mujeres, conformará un equipo multidisciplinario para brindar a las usuarias servicios de calidad y se establezcan mecanismos de comunicación óptimos para el desarrollo de los programas y proyectos de sus tres Direcciones.	
Beneficiarios del Proyecto:	10	Personal de la Secretaría Municipal de las Mujeres de Pachuca adscrito a la sus 3 Direcciones.
Alineación al PMD, Eje:	3	Pachuca con Bienestar Social, Humana, Igualitaria y con Valores.
Objetivo Estratégico:	3.6.	Equidad de Género.
Objetivo General:	3.6.A	Contribuir a los esfuerzos para erradicar todas las formas de violencia contra todas las mujeres y las niñas en los ámbitos público y privado, así como proporcionar herramientas de prevención y promoción plena de los derechos de las mujeres del
Acción Estratégica:	3.6.A.2	Fortalecer políticas para promover las igualdad de género de todas las mujeres y niñas.

Datos de Identificación del Indicador

Nombre del Componente:	C.2. Adecuada comunicación con las Direcciones de la Secretaría.			
Nombre del Indicador:	Porcentaje de comunicaciones con las Direcciones de la Secretaría.			
Tipo de Indicador:	Estratégico		Gestión	X
Dimensión a Medir:	Eficacia	X	Eficiencia	
	Calidad		Economía	

Datos del Indicador

Fórmula:	PCDSR= (NCDR/NCDSP)*100		
VARIABLES:	PCDSR= Porcentaje de comunicaciones con las Direcciones de la Secretaría. NCDR= Número de comunicaciones con las Direcciones de la Secretaría Realizadas. NCDSP= Número de comunicaciones con las Direcciones de la Secretaría Programadas.		
Unidad de medida (variables):	Medios de comunicación.		
Medios de verificación:	Minutas de trabajo, reportes de actividades y reporte fotografico.		
Unidad de medida del resultado:	Porcentaje.		
Frecuencia de medición:	Trimestral	Periodo de cumplimiento:	Anual
Semaforización:	Verde:	>66.66	Línea base:
	Amarillo:	<66.66	
	Rojo:	<33.33	
			0

Elaboró

Mtra. Elizabeth Adriana Flores Torres
Secretaría Municipal de las Mujeres

Revisó

L.D. Karen Alejandra Serrano Serrano
Enlace PDR

Autorizó

Mtra. Elizabeth Adriana Flores Torres
Secretaría Municipal de las Mujeres

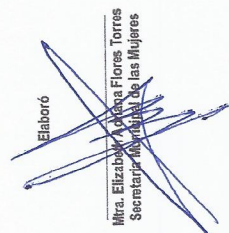
**Secretaría de Planeación y Evaluación
Dirección de Planeación, Evaluación y Proyectos Estratégicos**

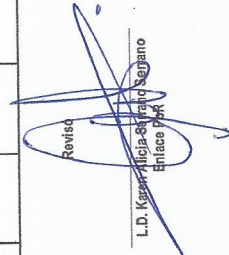
Formato de Calendarización por Proyecto

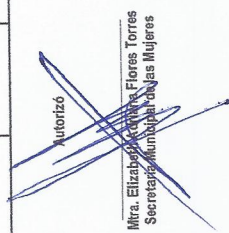
Secretaría o Instituto a cargo:	2200	Secretaría Municipal de las Mujeres.
Unidad responsable de la elaboración:	2200	Secretaría Municipal de las Mujeres.
Proyecto:	MM01	Coordinación de la Secretaría Municipal de las Mujeres.
Definición del Proyecto:	La Secretaría de las Mujeres, conformará un equipo multidisciplinario para brindar a las usuarias servicios de calidad y se establecerán mecanismos de comunicación óptimos para el desarrollo de los programas y proyectos de sus tres Direcciones.	
Beneficiarios del Proyecto:	10	Coordinación de la Secretaría Municipal de las Mujeres.
Presupuesto asignado por proyecto:		\$907,904.00

Calendarización de las Metas Anuales, Avance Programado

Componentes (Bienes / Servicios)	Nombre del indicador	Unidad de medida	Enero	Febrero	Marzo	Abril	Mayo	Junio	Julio	Agosto	Septiembre	Octubre	Noviembre	Diciembre	Acumulado
C.1. Suficientes reuniones de coordinación con las Direcciones de la Secretaría.	Porcentaje de reuniones de coordinación realizadas	Reuniones de coordinación.						4	4	4	4	4	4	2	26
C.2. Adecuada comunicación con las Direcciones de la Secretaría.	Porcentaje de comunicaciones con las Direcciones de la Secretaría.	Medios de comunicación.						2	2	2	2	2	2	1	13

Elaboró

Mtra. Elizabeth Flores Torres
Secretaría Municipal de las Mujeres

Revisó

L.D. Karina Nolasco Segnato
Ejecutiva de Planeación

Autorizó

Mtra. Elizabeth Flores Torres
Secretaría Municipal de las Mujeres