



Secretaría de Planeación y Evaluación  
Dirección de Planeación, Evaluación y Proyectos Estratégicos

Matriz de Indicadores para Resultados 2022

**Diagnóstico del Problema**

**Datos del Proyecto**

Secretaría o Instituto a cargo:	2200	Secretaría Municipal de las Mujeres.
Unidad responsable de la elaboración:	2200	Secretaría Municipal de las Mujeres.
Proyecto:	MM01	Coordinación de la Secretaría Municipal de las Mujeres.

**INDICADORES DE REFERENCIA**

Incorporar las políticas de igualdad de género en los tres órdenes de gobierno y fortalecer su institucionalización en la cultura organizacional.

**POBLACION O AREA DE ENFOQUE POTENCIAL**

Personal adscrito a la Secretaría Municipal de las Mujeres de Pachuca. (16 personas).

**POBLACION O AREA DE ENFOQUE OBJETIVO**

Personal de la Secretaría Municipal de las Mujeres de Pachuca adscrito a la sus 3 Direcciones. (Empoderamiento, Transversalidad de la Perspectiva de Género y Planeación Estratégica).

**DEFINICIÓN DEL PROBLEMA**

La Secretaría de las Mujeres de Pachuca tiene un inadecuada coordinación entre sus Direcciones que ejecutan las diferentes acciones con perspectiva de género.

**PROPUESTA DE INTERVENCIÓN**

Establecer un equipo multidisciplinario entre las Direcciones de la Secretaría de las Mujeres, mediante reuniones de trabajo periódicas, derivadas de las reuniones de Gabinete. Se establezcan mecanismos de comunicación directos y ordenados.

**IDENTIFICACIÓN DE RIESGOS ASOCIADOS A LA EJECUCIÓN DEL PROYECTO**

Que no exista disponibilidad y participación por parte de las o los Directores de área.

\*ÁREAS DE ENFOQUE: Se hace referencia a un área geográfica por no poder definir como poblaciones.

Elaboró

Revisó

Autorizó

Mtra. Elizabeth Adriana Flores Torres  
Secretaría Municipal de las Mujeres

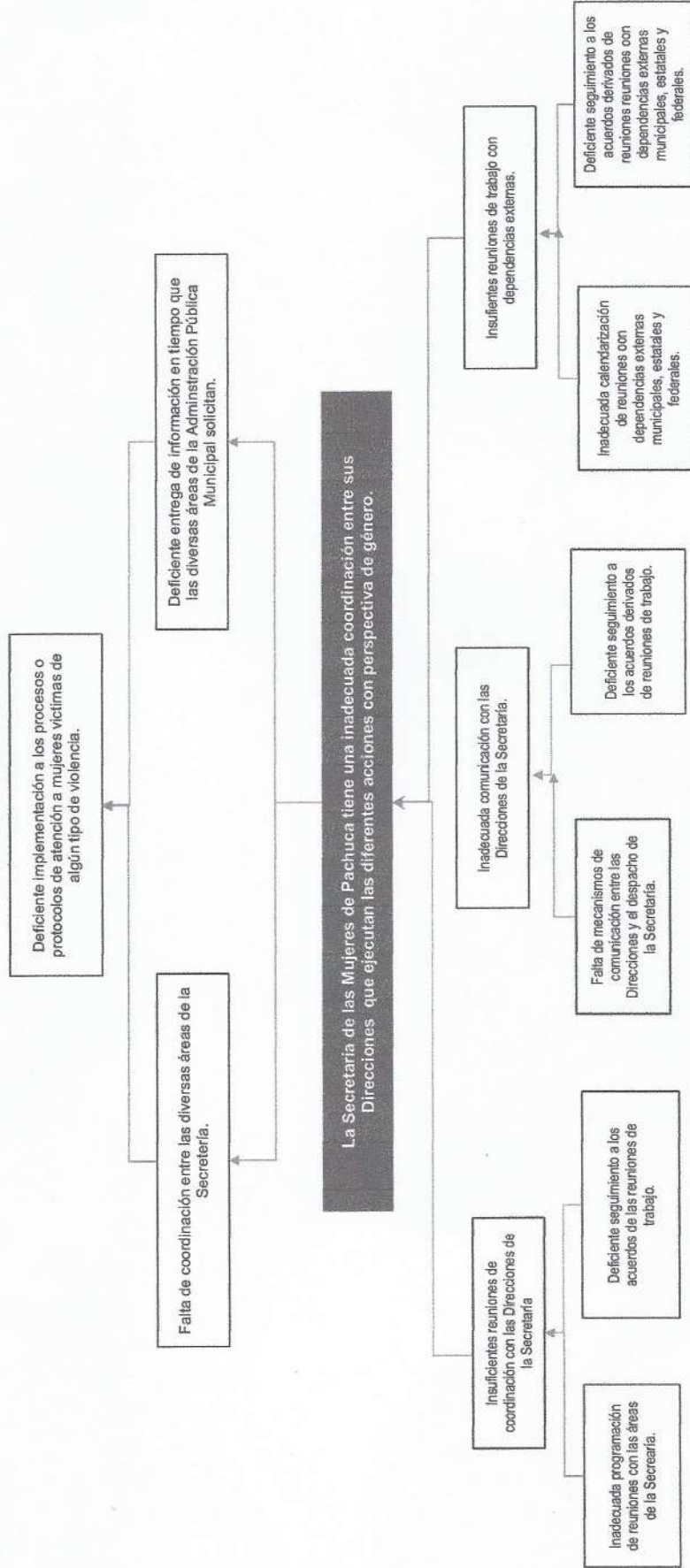
L.D. Karen Alicia Serrano Serrano  
Enlace PbR

Mtra. Elizabeth Adriana Flores Torres  
Secretaría Municipal de las Mujeres

**Secretaría de Planeación y Evaluación**  
Dirección de Planeación, Evaluación y Proyectos Estratégicos

**Arbol de Problemas**

<b>Secretaría o Instituto a cargo:</b>	2200	Secretaría Municipal de las Mujeres.
<b>Unidad responsable de la</b>	2200	Secretaría Municipal de las Mujeres.
<b>Proyecto:</b>	MM01	Coordinación de la Secretaría Municipal de las Mujeres.



Elaboró  
*Mtra. Elizabeth Adriana Flores Torres*  
Secretaría Municipal de las Mujeres

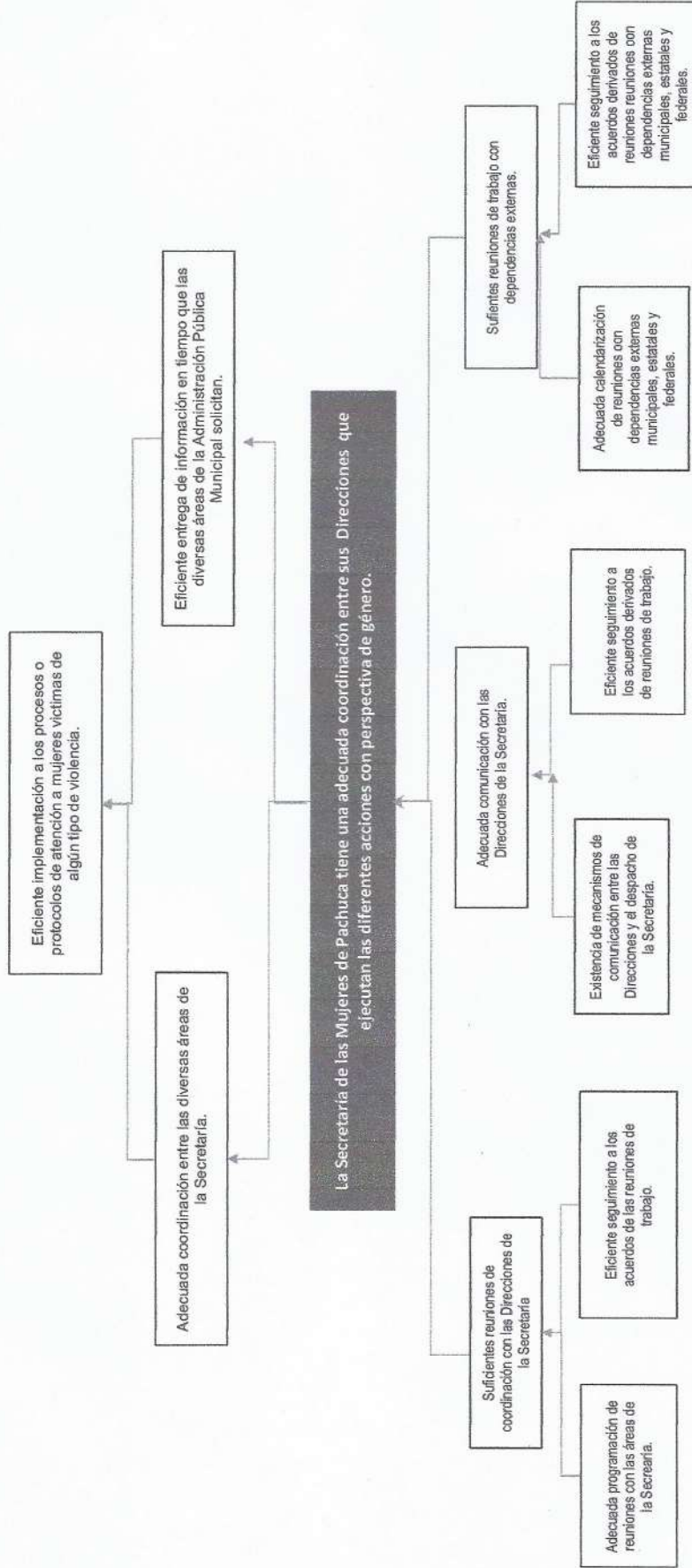
Revisó  
*L.D. Karen Alicia Serrano Serrano*  
Enlace PbR

Autorizó  
*Mtra. Elizabeth Adriana Flores Torres*  
Secretaría Municipal de las Mujeres

**Secretaría de Planeación y Evaluación**  
**Dirección de Planeación, Evaluación y Proyectos Estratégicos**

**Arbol de Objetivos**

<b>Secretaría o Instituto a cargo:</b>	2200	Secretaría Municipal de las Mujeres.
<b>Unidad responsable de la</b>	2200	Secretaría Municipal de las Mujeres.
<b>Proyecto:</b>	MM01	Coordinación de la Secretaría Municipal de las Mujeres.



**Elaboró**  
 Mtra. Elizabeth Adriana Flores Torres  
 Secretaria Municipal de las Mujeres

**Revisó**  
 L.D. Karen Alicia Serrano Serrano  
 Eliaco, P.B.R.

**Autorizó**  
 Mtra. Elizabeth Adriana Flores Torres  
 Secretaria Municipal de las Mujeres



**Secretaría de Planeación y Evaluación**  
**Dirección de Planeación, Evaluación y Proyectos Estratégicos**  
**Matriz de Indicadores para Resultados 2022**

**Estructura Analítica del Programa Presupuestario**

<b>Secretaría o Instituto a cargo:</b>	2200	Secretaría Municipal de las Mujeres.
<b>Unidad responsable de la elaboración:</b>	2200	Secretaría Municipal de las Mujeres.
<b>Proyecto:</b>	MM01	Coordinación de la Secretaría Municipal de las Mujeres.

<b>Problemática</b> (Proviene del árbol del problema)	<b>Solución</b> (Proviene del árbol del objetivo)
<b>Efectos</b>	<b>Fines</b>
Deficiente implementación a los procesos o protocolos de atención a mujeres víctimas de algún tipo de violencia.	Eficiente implementación a los procesos o protocolos de atención a mujeres víctimas de algún tipo de violencia.
<b>Problema</b>	<b>Objetivo</b>
<b>Población objetivo</b>	<b>Población objetivo</b>
Personal de la Secretaría Municipal de las Mujeres de Pachuca adscrito a las 3 Direcciones. (Empoderamiento, Transversalidad de la Perspectiva de Género y Planeación Estratégica).	Personal de la Secretaría Municipal de las Mujeres de Pachuca adscrito a las 3 Direcciones. (Empoderamiento, Transversalidad de la Perspectiva de Género y Planeación Estratégica).
<b>Descripción del problema</b>	<b>Descripción del resultado esperado</b>
La Secretaría de las Mujeres de Pachuca tiene un inadecuada coordinación entre sus Direcciones que ejecutan las diferentes acciones con perspectiva de género.	La Secretaría de las Mujeres de Pachuca tiene un adecuada coordinación entre sus Direcciones que ejecutan las diferentes acciones con perspectiva de género.
<b>Magnitud (Línea base)</b>	<b>Magnitud (Resultado esperado)</b>
10 personas adscritas a las Direcciones de la Secretaría de las Mujeres.	16 personas adscritas a las Direcciones de la Secretaría de las Mujeres.
<b>Causas</b>	<b>Medios</b>
C.1. Insuficientes reuniones de coordinación con las Direcciones de la Secretaría.	C.1. Suficientes reuniones de coordinación con las Direcciones de la Secretaría.
A.1. Inadecuada programación de reuniones con las áreas de la Secretaría.	A.1. Adecuada programación de reuniones con las áreas de la Secretaría.
A.2. Deficiente seguimiento a los acuerdos de las reuniones de trabajo.	A.2. Eficiente seguimiento a los acuerdos de las reuniones de trabajo.
C.2. Inadecuada comunicación con las Direcciones de la Secretaría.	C.2. Adecuada comunicación con las Direcciones de la Secretaría.
A.1. Falta de mecanismos de comunicación entre las Direcciones y el despacho de la Secretaría.	A.1. Existencia de mecanismos de comunicación entre las Direcciones y el despacho de la Secretaría.
A.2. Deficiente seguimiento a los acuerdos derivados de reuniones de trabajo.	A.2. Eficiente seguimiento a los acuerdos derivados de reuniones de trabajo.
C.3. Insuficientes reuniones de trabajo con dependencia externas.	C.3. Suficientes reuniones de trabajo con dependencia externas.
A.1. Inadecuada calendarización de reuniones con dependencias externas municipales, estatales y federales.	A.1. Adecuada calendarización de reuniones con dependencias externas municipales, estatales y federales.
A.2. Deficiente seguimiento a los acuerdos derivados de reuniones con dependencias externas municipales, estatales y federales.	A.2. Eficiente seguimiento a los acuerdos derivados de reuniones con dependencias externas municipales, estatales y federales.

Elaboró

Mtra. Elizabeth Adriana Flores Torres  
Secretaría Municipal de las Mujeres



Revisó

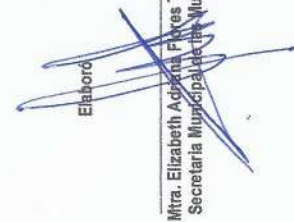
L.D. Karen Alicia Serrano Serrano  
Enlace PhR

Autorizó

Mtra. Elizabeth Adriana Flores Torres  
Secretaría Municipal de las Mujeres

**Matriz de Indicadores para Resultados 2022**

Datos del Proyecto	
Secretaría o Instituto a cargo:	Secretaría Municipal de las Mujeres.
Unidad responsable de la elaboración:	Secretaría Municipal de las Mujeres.
Nombre del Proyecto:	Coordinación de la Secretaría Municipal de las Mujeres.
Definición del Proyecto:	La Secretaría de las Mujeres, conformará un equipo multidisciplinario para brindar a las usuarias servicios de calidad y se establecerán mecanismos de comunicación óptimos para el desarrollo de los programas y proyectos de sus tres Direcciones.
Beneficiarios del Proyecto:	Personal de la Secretaría Municipal de las Mujeres de Pachuca adscrito a la sus 3 Direcciones.
Alineación al PMD, Eje:	Pachuca con Bienestar Social, Humana, Igualitaria y con Valores.
Objetivo Estratégico:	Equidad de Género.
Objetivo General:	Contribuir a los esfuerzos para erradicar todas las formas de violencia contra todas las mujeres y las niñas en los ámbitos público y privado, así como proporcionar herramientas de prevención y promoción plena de los derechos de las mujeres del municipio.
Acción Estratégica:	Fortalecer políticas para promover la igualdad de género de todas las mujeres y niñas.
Objetivo de los ODS:	5 
Meta del Objetivo:	Lograr la igualdad de género y empoderar a todas las mujeres y las niñas
Modulo de la GDM:	Aprobar y fortalecer políticas acertadas y leyes aplicables para promover la igualdad de género y el empoderamiento de todas las mujeres y las niñas a todos los niveles.
Indicador:	Desarrollo Social.
Alineación transversal:	Instancia municipal responsable de promover la igualdad de género.
	
	Número de componente y/o actividad
	<b>Innovación</b>
	Número de componente y/o actividad
	<b>SIPPINNA:</b>
	Número de componente y/o actividad
	<b>Perspectiva de Género</b>

Elaboró  
  
Mtra. Elizabeth Adriana Flores Torres  
Secretaría Municipal de las Mujeres

Revisó  
  
L.D. Karen Alicia Soriano Serrano  
Enlace PJR

Autorizó  
  
Mtra. Elizabeth Adriana Flores Torres  
Secretaría Municipal de las Mujeres

**Secretaría de Planeación y Evaluación**  
Dirección de Planeación, Evaluación y Proyectos Estratégicos  
**Matriz de Indicadores para Resultados 2022**

Datos del Proyecto	
<b>Secretaría o Instituto a cargo:</b>	Secretaría Municipal de las Mujeres.
<b>Unidad responsable de la</b>	Secretaría Municipal de las Mujeres.
<b>Nombre del Proyecto:</b>	Coordinación de la Secretaría Municipal de las Mujeres.

Matriz de Indicadores para Resultados					
Nivel	Objetivos	Indicadores	Fuentes de información	Medios de verificación	Supuestos
<b>Fin</b>	Contribuir a eficientar los recursos con que cuenta la Secretaría mediante reuniones internas derivadas de los acuerdos en las reuniones de Gabinete.	Porcentaje de mejoras en las condiciones óptimas para que el personal desarrolle las actividades para las que fue contratado.	Archivo de información de la Secretaría Municipal de las Mujeres de Pachuca.	Informes de actividades mensuales y minutos de trabajo.	Que se cuente con los recursos necesarios para el desempeño de las funciones de la Secretaría.
<b>Propósito</b>	Las Direcciones de la Secretaría cuentan con una coordinación eficiente para el desempeño de sus funciones en el fortalecimiento de políticas para la promoción de la igualdad de género.	Porcentaje de avance en la coordinación de las Direcciones para el desempeño de sus funciones.	Archivo de información de la Secretaría Municipal de las Mujeres de Pachuca.	Informes de actividades mensuales, minutos de trabajo y cronogramas de actividades.	Existencia de disponibilidad por parte del personal de la Secretaría.
<b>Componentes</b>	C.1. Suficientes reuniones de coordinación con las Direcciones de la Secretaría.	Porcentaje de reuniones de coordinación realizadas	Archivo de información de la Secretaría Municipal de las Mujeres de Pachuca.	Minutos de trabajo, cronogramas de actividades, listas de asistencia y reporte fotográfico.	Que se cuente con la posibilidad de tiempos para realizar reuniones.
<b>Componentes</b>	C.2. Adecuada comunicación con las Direcciones de la Secretaría.	Porcentaje de comunicaciones con las Direcciones de la Secretaría.	Archivo de información de la Secretaría Municipal de las Mujeres de Pachuca.	Minutos de trabajo, reportes de actividades y reporte fotográfico.	Que exista la disposición por parte personal adscrito a la Secretaría.
<b>Componentes</b>	C.3. Suficientes reuniones de trabajo con dependencias externas.	Porcentaje de reuniones de trabajo realizadas.	Archivo de información de la Secretaría Municipal de las Mujeres de Pachuca.	Minutos de trabajo, reportes de actividades y reporte fotográfico.	Que exista la disposición por parte personal adscrito a la Secretaría.

C1	
<b>Actividades</b>	A.1. Adecuada programación de reuniones con las áreas de la Secretaría.
<b>Actividades</b>	A.2. Eficiente seguimiento a los acuerdos de las reuniones de trabajo.

C2	
<b>Actividades</b>	A.1. Adecuada programación de reuniones con las áreas de la Secretaría.
<b>Actividades</b>	A.2. Eficiente seguimiento a los acuerdos de las reuniones de trabajo.

**Secretaría de Planeación y Evaluación**  
**Dirección de Planeación, Evaluación y Proyectos Estratégicos**

**Matriz de Indicadores para Resultados 2022**

<b>Actividades</b>	A.1. Existencia de mecanismos de comunicación entre las Direcciones y el despacho de la Secretaría.	Número de mecanismos de comunicación realizados.	Archivo de información de la Secretaría Municipal de las Mujeres de Pachuca.	Reportes de actividades.	Que exista la disposición por parte personal adscrito a la Secretaría.
<b>Actividades</b>	A.2. Eficiente seguimiento a los acuerdos derivados de reuniones de trabajo.	Número de acuerdos implementados.	Archivo de información de la Secretaría Municipal de las Mujeres de Pachuca.	Minutas de trabajo e informes de actividades.	Que el personal administre optimamente sus tiempos laborales.
<b>C3</b>					
<b>Actividades</b>	A.1. Adecuada calendarización de reuniones con dependencias externas municipales, estatales y federales.	Número de calendarios de reuniones realizados.	Archivo de información de la Secretaría Municipal de las Mujeres de Pachuca.	Calendarios de actividades.	Que exista la disposición de horarios del personal de acuerdo a sus funciones.
<b>Actividades</b>	A.2. Eficiente seguimiento a los acuerdos derivados de reuniones con dependencias externas municipales, estatales y federales.	Número de acuerdos de reuniones implementados.	Archivo de información de la Secretaría Municipal de las Mujeres de Pachuca.	Minutas de trabajo y reporte fotográfico.	Que el personal administre optimamente sus tiempos laborales.

Elaboró

Mtra. Elizabeth Adriana Flores Torres  
 Secretaria Municipal de las Mujeres

Revisó

L.D. Karen Alicia Soriano Serrano  
 Enlace PBR

Autorizó

Mtra. Elizabeth Adriana Flores Torres  
 Secretaria Municipal de las Mujeres

**Ficha de Indicador**

**Datos del Proyecto**

<b>Secretaría o Instituto a cargo:</b>	2200	Secretaría Municipal de las Mujeres.
<b>Unidad responsable de la elaboración:</b>	2200	Secretaría Municipal de las Mujeres.
<b>Proyecto:</b>	MM01	Coordinación de la Secretaría Municipal de las Mujeres.
<b>Definición del Proyecto:</b>	La Secretaría de las Mujeres, conformará un equipo multidisciplinario para brindar a las usuarias servicios de calidad y se establecerán mecanismos de comunicación óptimos para el desarrollo de los programas y proyectos de sus tres Direcciones.	
<b>Beneficiarios del Proyecto:</b>	16	Personal de la Secretaría Municipal de las Mujeres de Pachuca adscrito a la sus 3 Direcciones.
<b>Alineación al PMD, Eje:</b>	3	Pachuca con Bienestar Social, Humana, Igualitaria y con Valores.
<b>Objetivo Estratégico:</b>	3.6.	Equidad de Género.
<b>Objetivo General:</b>	3.6.A	Contribuir a los esfuerzos para erradicar todas las formas de violencia contra todas las mujeres y las niñas en los ámbitos público y privado, así como proporcionar herramientas de prevención y promoción plena de los derechos de las mujeres del
<b>Acción Estratégica:</b>	3.6.A.2	Fortalecer políticas para promover la igualdad de género de todas las mujeres y niñas.

**Datos de Identificación del Indicador**

<b>Nombre del Componente:</b>	C.1. Reuniones de coordinación con las Direcciones de la Secretaría realizadas.			
<b>Nombre del Indicador:</b>	Porcentaje de reuniones de coordinación realizadas.			
<b>Tipo de Indicador:</b>	<b>Estratégico</b>		<b>Gestión</b>	X
<b>Dimensión a Medir:</b>	<b>Eficacia</b>	X	<b>Eficiencia</b>	
	<b>Calidad</b>		<b>Economía</b>	

**Datos del Indicador**

<b>Fórmula:</b>	PRCR=(NRRC/NRCP)*100		
<b>VARIABLES:</b>	PRCR= Porcentaje de Reuniones de Coordinación Realizadas. NRRC= Número de Reuniones de Coordinación Realizadas. NRCP= Número de Reuniones de Coordinación Programadas.		
<b>Unidad de medida (variables):</b>	Reuniones de coordinación.		
<b>Medios de verificación:</b>	Calendario, minutas, listas y reporte fotografico		
<b>Unidad de medida del resultado:</b>	Porcentaje.		
<b>Frecuencia de medición:</b>	Trimestral	<b>Período de cumplimiento:</b>	Anual
<b>Semaforización:</b>	<b>Verde:</b>	>66.66	<b>Línea base:</b>
	<b>Amarillo:</b>	<66.66	
	<b>Rojo:</b>	<33.33	
			26

Elaboró

Mtra. Elizabeth Adriana Flores Torres  
Secretaría Municipal de las Mujeres

Revisó

L.D. Karen Alicia Serrano Serrano  
Enlace PbR

Autorizó

Mtra. Elizabeth Adriana Flores Torres  
Secretaría Municipal de las Mujeres



**Ficha de Indicador**

**Datos del Proyecto**

<b>Secretaría o Instituto a cargo:</b>	2200	Secretaría Municipal de las Mujeres.
<b>Unidad responsable de la elaboración:</b>	2200	Secretaría Municipal de las Mujeres.
<b>Proyecto:</b>	MM01	Coordinación de la Secretaría Municipal de las Mujeres.
<b>Definición del Proyecto:</b>	La Secretaría de las Mujeres, conformará un equipo multidisciplinario para brindar a las usuarias servicios de calidad y se establecerán mecanismos de comunicación óptimos para el desarrollo de los programas y proyectos de sus tres Direcciones.	
<b>Beneficiarios del Proyecto:</b>	16	Personal de la Secretaría Municipal de las Mujeres de Pachuca adscrito a la sus 3 Direcciones.
<b>Alineación al PMD, Eje:</b>	3	Pachuca con Bienestar Social, Humana, Igualitaria y con Valores.
<b>Objetivo Estratégico:</b>	3.6.	Equidad de Género.
<b>Objetivo General:</b>	3.6.A	Contribuir a los esfuerzos para erradicar todas las formas de violencia contra todas las mujeres y las niñas en los ámbitos público y privado, así como proporcionar herramientas de prevención y promoción plena de los derechos de las mujeres del
<b>Acción Estratégica:</b>	3.6.A.2	Fortalecer políticas para promover la igualdad de género de todas las mujeres y niñas.

**Datos de Identificación del Indicador**

<b>Nombre del Componente:</b>	C.2. Adecuada comunicación con las Direcciones de la Secretaría.			
<b>Nombre del Indicador:</b>	Porcentaje de comunicaciones con las Direcciones de la Secretaría.			
<b>Tipo de Indicador:</b>	<b>Estratégico</b>		<b>Gestión</b>	X
<b>Dimensión a Medir:</b>	<b>Eficacia</b>	X	<b>Eficiencia</b>	
	<b>Calidad</b>		<b>Economía</b>	

**Datos del Indicador**

<b>Fórmula:</b>	PCDSR= (NCDR/NCDSP)*100		
<b>Variables:</b>	PCDSR= Porcentaje de comunicaciones con las Direcciones de la Secretaría. NCDR= Número de comunicaciones con las Direcciones de la Secretaría Realizadas. NCDSP= Número de comunicaciones con las Direcciones de la Secretaría Programadas.		
<b>Unidad de medida (variables):</b>	Medios de comunicación.		
<b>Medios de verificación:</b>	Minutas de trabajo, reportes de actividades y reporte fotografico.		
<b>Unidad de medida del resultado:</b>	Porcentaje.		
<b>Frecuencia de medición:</b>	Trimestral	<b>Periodo de cumplimiento:</b>	Anual
<b>Semaforización:</b>	<b>Verde:</b>	>66.66	<b>Línea base:</b>
	<b>Amarillo:</b>	<66.66	
	<b>Rojo:</b>	<33.33	
			13

Elaboró

Mtra. Elizabeth Adriana Flores Torres  
Secretaría Municipal de las Mujeres

Revisó

L.D. Karen Alicia Serrano Serrano  
Enlace PbR

Autorizó

Mtra. Elizabeth Adriana Flores Torres  
Secretaría Municipal de las Mujeres

**Ficha de Indicador**

Datos del Proyecto		
<b>Secretaría o Instituto a cargo:</b>	2200	Secretaría Municipal de las Mujeres.
<b>Unidad responsable de la elaboración:</b>	2200	Secretaría Municipal de las Mujeres.
<b>Proyecto:</b>	MM01	Coordinación de la Secretaría Municipal de las Mujeres.
<b>Definición del Proyecto:</b>	La Secretaría de las Mujeres, conformará un equipo multidisciplinario para brindar a las usuarias servicios de calidad y se establecerán mecanismos de comunicación óptimos para el desarrollo de los programas y proyectos de sus tres Direcciones.	
<b>Beneficiarios del Proyecto:</b>	16	Personal de la Secretaría Municipal de las Mujeres de Pachuca adscrito a la sus 3 Direcciones.
<b>Alineación al PMD, Eje:</b>	3	Pachuca con Bienestar Social, Humana, Igualitaria y con Valores.
<b>Objetivo Estratégico:</b>	3.6.	Equidad de Género.
<b>Objetivo General:</b>	3.6.A	Contribuir a los esfuerzos para erradicar todas las formas de violencia contra todas las mujeres y las niñas en los ámbitos público y privado, así como proporcionar herramientas de prevención y promoción plena de los derechos de las mujeres del
<b>Acción Estratégica:</b>	3.6.A.2	Fortalecer políticas para promover la igualdad de género de todas las mujeres y niñas.

Datos de Identificación del Indicador				
<b>Nombre del Componente:</b>	C.3. Suficientes reuniones de trabajo con dependencias externas.			
<b>Nombre del Indicador:</b>	Porcentaje de reuniones de trabajo realizadas.			
<b>Tipo de Indicador:</b>	<b>Estratégico</b>		<b>Gestión</b>	X
<b>Dimensión a Medir:</b>	<b>Eficacia</b>	X	<b>Eficiencia</b>	
	<b>Calidad</b>		<b>Economía</b>	

Datos del Indicador				
<b>Fórmula:</b>	$PRTR = (NRCP / NRTR) * 100$			
<b>VARIABLES:</b>	PRTR= Porcentaje de Reuniones de Trabajo con Realizadas.			
	NRTR= Número de Reuniones de Trabajo con Realizadas.			
	NRTP= Número de Reuniones de Trabajo con Programadas			
<b>Unidad de medida (variables):</b>	Reuniones de trabajo.			
<b>Medios de verificación:</b>	Calendario, minutos, listas y reporte fotográfico			
<b>Unidad de medida del resultado:</b>	Porcentaje.			
<b>Frecuencia de medición:</b>	Trimestral	<b>Periodo de cumplimiento:</b>	Anual	
<b>Semaforización:</b>	<b>Verde:</b>	>66.66	<b>Línea base:</b>	0
	<b>Amarillo:</b>	<66.66		
	<b>Rojo:</b>	<33.33		

Elaboró

Mtra. Elizabeth Adriana Flores Torres  
Secretaría Municipal de las Mujeres

Revisó

L.D. Karen Arrieta Serrano Serrano  
Enlace PDR

Autorizó

Mtra. Elizabeth Adriana Flores Torres  
Secretaría Municipal de las Mujeres

**Secretaría de Planeación y Evaluación  
Dirección de Planeación, Evaluación y Proyectos Estratégicos**

**Formato de Calendarización por Proyecto**

<b>Secretaría o Instituto a cargo:</b>	2200	Secretaría Municipal de las Mujeres.
<b>Unidad responsable de la elaboración:</b>	2200	Secretaría Municipal de las Mujeres.
<b>Proyecto:</b>	MM01	Coordinación de la Secretaría Municipal de las Mujeres.
<b>Definición del Proyecto:</b>	La Secretaría de las Mujeres, conformará un equipo multidisciplinario para brindar a las usuarias servicios de calidad y se establecerán mecanismos de comunicación óptimos para el desarrollo de los programas y proyectos de sus tres Direcciones.	
<b>Beneficiarios del Proyecto:</b>	16	Coordinación de la Secretaría Municipal de las Mujeres.

Presupuesto asignado por proyecto:

**Calendarización de las Metas Anuales, Avance Programado**

Componentes (Bienes / Servicios)	Nombre del Indicador	Unidad de medida	Enero	Febrero	Marzo	Abril	Mayo	Junio	Julio	Agosto	Septiembre	Octubre	Noviembre	Diciembre	Acumulado
C.1. Suficientes reuniones de coordinación con las Direcciones de la Secretaría.	Porcentaje de reuniones de coordinación realizadas	Reuniones de coordinación.	3	4	4	4	4	4	4	4	4	4	4	2	45
C.2. Adecuada comunicación con las Direcciones de la Secretaría.	Porcentaje de reuniones de trabajo realizadas.	Medios de comunicación.	2	2	2	2	2	2	2	2	2	2	2	1	23
C.3. Suficientes reuniones de trabajo con dependencias externas.	Porcentaje de reuniones de trabajo realizadas.	Reuniones de trabajo.	3	4	4	4	4	4	4	4	4	4	4	2	45

Elaboró

Mra. Elizabeth Flores Torres  
Secretaría Municipal de las Mujeres

Revisó

L.D. Karen Alicia Serrano  
Ejército PGR

Autorizó

Mra. Elizabeth Flores Torres  
Secretaría Municipal de las Mujeres