



Secretaría de Planeación y Evaluación
Dirección de Planeación, Evaluación y Proyectos Estratégicos

Matriz de Indicadores para Resultados 2021

Diagnóstico del Problema

Datos del Proyecto

Secretaría o Instituto a cargo:	1100	Sistema DIF Municipal
Unidad responsable de la elaboración:	1170	Coordinación de Comunicación Social
Proyecto:	DM23	Difundir contenido educativo y las acciones realizadas por el Sistema DIF Pachuca

INDICADORES DE REFERENCIA

Difundir información a través de 16 boletines y pies de foto, 105 materiales gráficos para impresos, 734 materiales gráficos para redes sociales, 223 videos, 0 spots de perifoneo y 0 proyecto de intervención social.

POBLACION O AREA DE ENFOQUE POTENCIAL

297,848; Población del municipio de Pachuca de Soto.

POBLACION O AREA DE ENFOQUE OBJETIVO

65,000; Población del municipio de Pachuca de Soto interesada en sumarse a los proyectos de la institución, especialmente niñas, niños, mujeres, personas adultas mayores y personas con discapacidad.

DEFINICION DEL PROBLEMA

La falta de visibilidad de las niñas, niños, mujeres, personas con discapacidad y personas adultas mayores en los medios de comunicación como generadores y generadoras de opinión, así como los estereotipos encausados por los roles de género y la ideología hegemónica que son perpetuados por la violencia simbólica ejercida por los mismos medios.

PROPUESTA DE INTERVENCION

Difundir materiales didácticos originales sobre equidad de género, educación, visibilización de las mujeres, las niñas, los niños, las personas adultas mayores y las personas con discapacidad, con enfoque de derechos humanos y perspectiva de género así como la información de los servicios que ofrece el Sistema DIF Pachuca en los medios adecuados para informar a la población del municipio de Pachuca de Soto.

IDENTIFICACIÓN DE RIEZGOS ASOCIADOS A LA EJECUCIÓN DEL PROYECTO

Aquellas personas con dificultades de acceso a Internet y las redes sociales corren peligro de verse discriminados al no recibir información. El mensaje enviado puede variar su significado según sea la educación y contexto de cada usuario.

*ÁREAS DE ENFOQUE: Se hace referencia a un área geográfica por no poder definir como poblaciones.

Elaboró

C. Doris Rachael Escobar Márquez

Revisó

L.A. Raúl Ramírez Romo

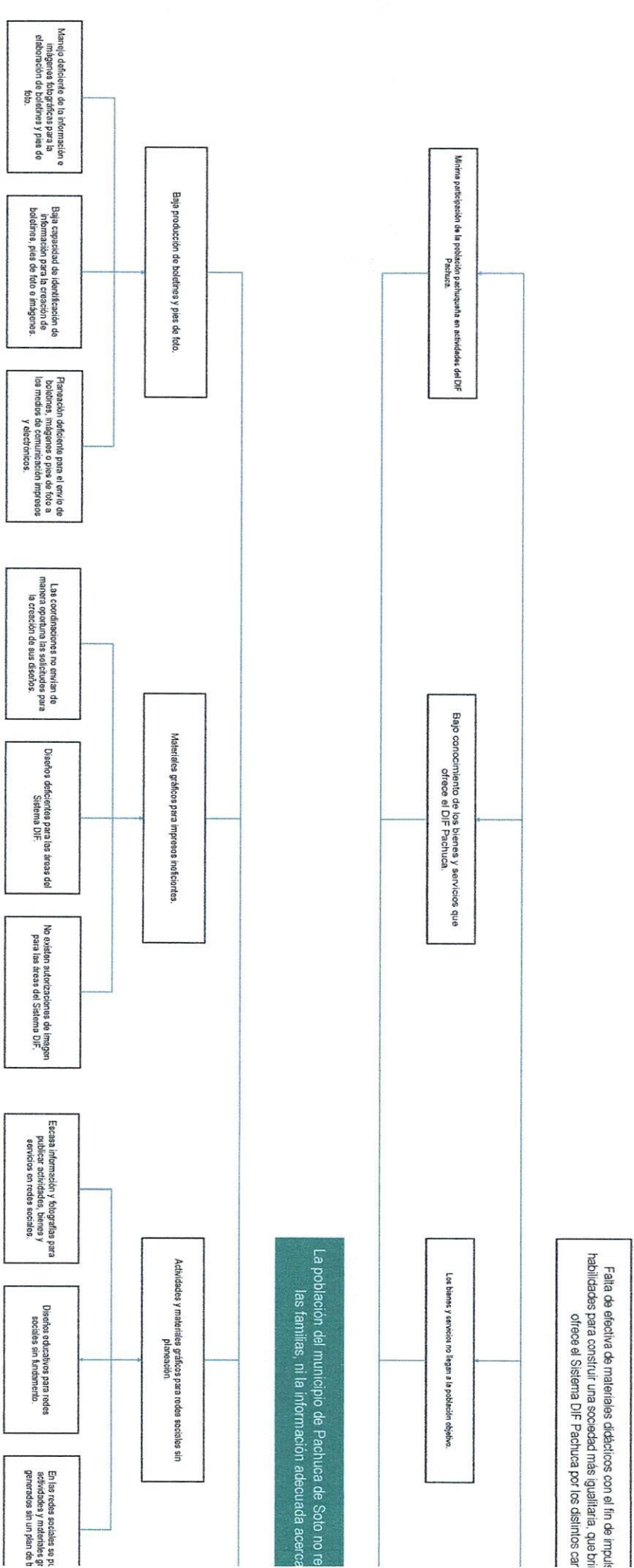
Autorizó

L.A.E. María Elena Arlene Ramírez Salazar

Secretaría de Planeación y Evaluación
Dirección de Planeación, Evaluación y Proyectos Estratégicos

Árbol de Problemas

Secretaría o Instituto a cargo:	1100	Sistema DIF Municipal
Unidad responsable de la elaboración:	1170	Coordinación de Comunicación Social
Proyecto:	DM23	Diffundir contenido educativo y las acciones realizadas por el Sistema DIF Pachuca



Elaborado por:
 Carolina Roldán Escobar Márquez

...sar el desarrollo integral de las familias como apoyo para el desarrollo de sus propias
...nde estabilidad y paz social, así como la difusión de información sobre los servicios que
...tales de comunicación para la población del municipio de PachUCA de Scto.

Diseño en la capacidad de gestión de recursos extraordinarios
para la ampliación de acciones.

Los recursos públicos no son canalizados o ejecutados de
manera correcta.

Sin explicación pública de la labor del DIF PachUCA.

**...ebe material didáctico como apoyo para impulsar el desarrollo integral de
...de las actividades y servicios que ofrece el Sistema DIF PachUCA.**

Videos para eventos y redes sociales de baja relevancia:

- Atención a la discapacidad
- Elaboración de guiones literarios y técnicos independientes.
- Indicador de material audiovisual.
- Videos y material gráfico de baja calidad.

Spots de perfomero deficientes:

- Guiones con poca relevancia para spot de perfomero.
- Incompetencia en la grabación de voz para spots.
- Ineficiencia en la edición de spots de perfomero.

Proyecto de intervención social mal enfocado (como comunitario para niños y mujeres):

- Indicador de gestión del proyecto en colaboración con las comisiones de Gestión y Vinculación del Sistema DIF PachUCA.
- Ineficiente diseño para dar a conocer la provisión del material audiovisual.

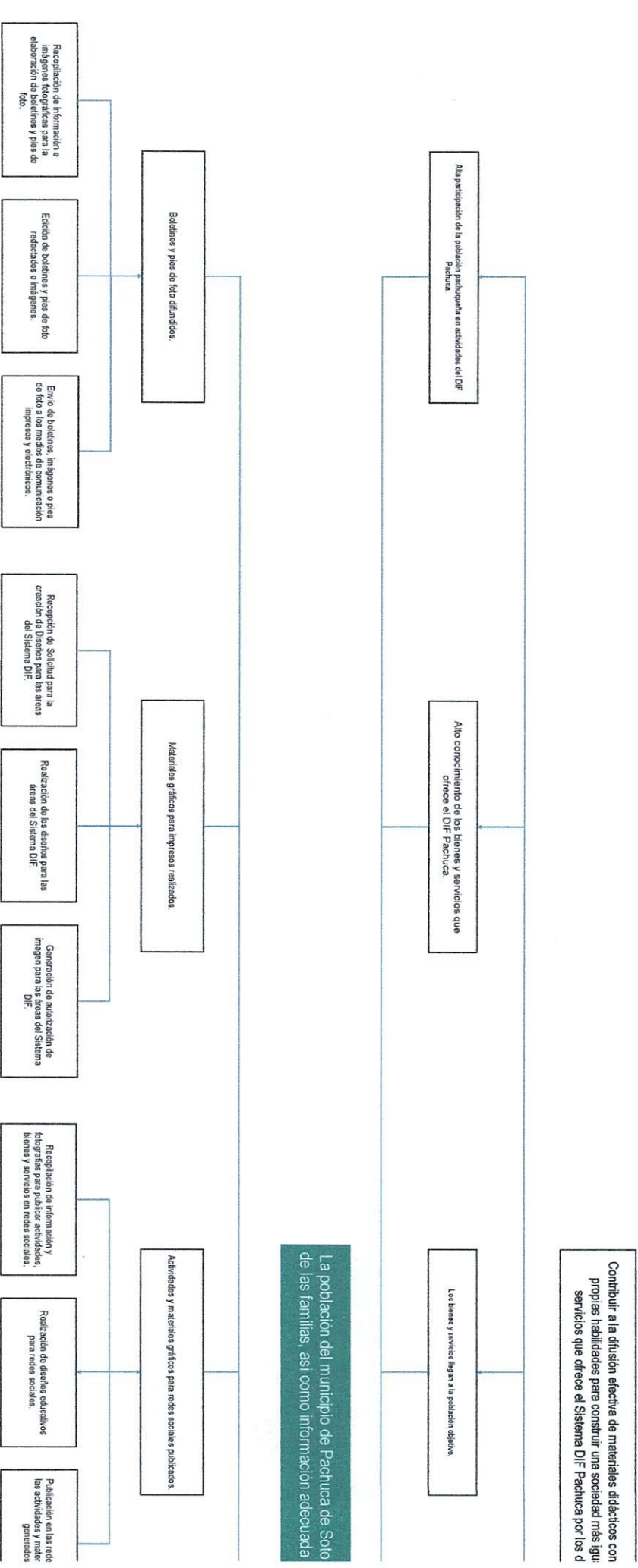
Revisado:
L.A. Raúl Ramírez Romo

Autorizado:
L.A.E. María Elena Adams Ramírez Salazar

Secretaría de Planeación y Evaluación
Dirección de Planeación, Evaluación y Proyectos Estratégicos

Árbol de Objetivos

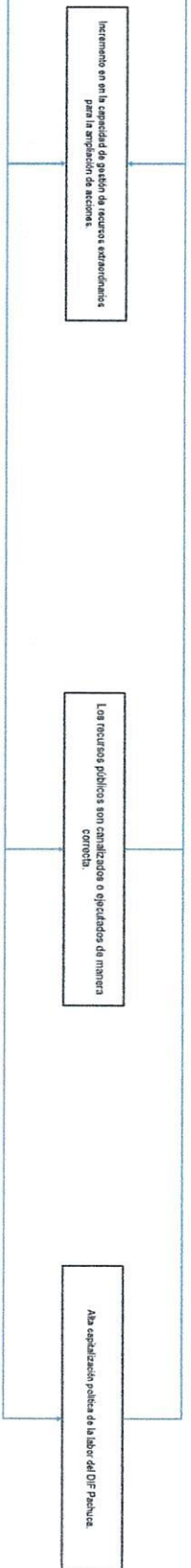
Secretaría o Instituto a cargo:	1100	Sistema DIF Municipal
Unidad responsable de la elaboración:	1170	Coordinación de Comunicación Social
Proyecto:	DM/23	Diffundir contenido educativo y las acciones realizadas por el Sistema DIF Pachuca



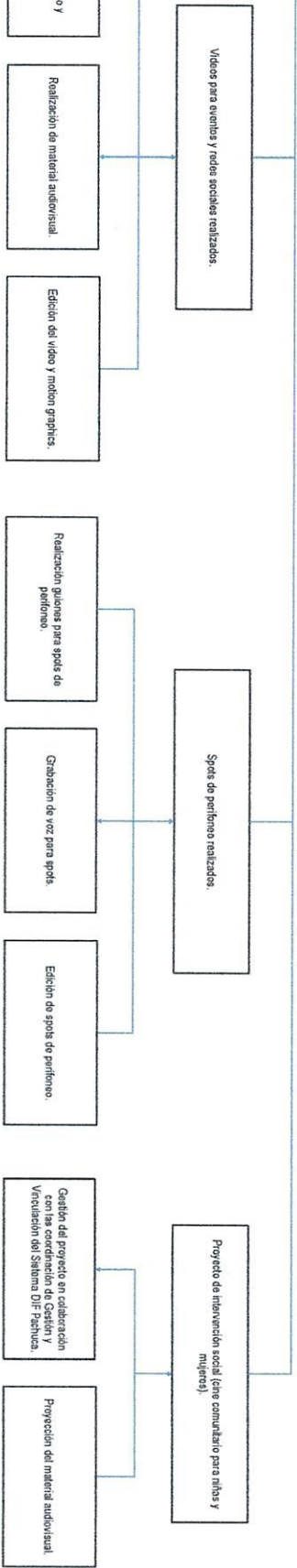
La población del municipio de Pachuca de Soto de las familias, así como información adecuada

Ejemplar
 D. Doris Raquel Escobar Márquez

el fin de impulsar el desarrollo integral de las familias como apoyo para el desarrollo de sus niñas, que brinde estabilidad y paz social, así como la difusión de información sobre los distintos canales de comunicación para la población del municipio de Pachuca de Soto.



recibe material didáctico como apoyo para impulsar el desarrollo integral acerca de las actividades y servicios que ofrece el Sistema DIF Pachuca.



Revisó
L. Argen Ramírez Panto

Autorizó
L.A.E. María Elena Arriaga Ramírez Salazar



Secretaría de Planeación y Evaluación
Dirección de Planeación, Evaluación y Proyectos Estratégicos
Matriz de Indicadores para Resultados 2021

Estructura Analítica del Programa Presupuestario

Secretaría o Instituto a cargo:	1100	Sistema DIF Municipal
Unidad responsable de la elaboración:	1170	Coordinación de Comunicación Social
Proyecto:	DM23	Difundir contenido educativo y las acciones realizadas por el Sistema DIF Pachuca

Problemática (Proviene del árbol del problema)	Solución (Proviene del árbol del objetivo)
Efectos	Fines
Falta de efectiva de materiales didácticos con el fin de impulsar el desarrollo integral de las familias como apoyo para el desarrollo de sus propias habilidades para construir una sociedad más igualitaria, que brinde estabilidad y paz social, así como la difusión de información sobre los servicios que ofrece el Sistema DIF Pachuca por los distintos canales de comunicación para la población del municipio de Pachuca de Soto.	Contribuir a la difusión efectiva de materiales didácticos con el fin de impulsar el desarrollo integral de las familias como apoyo para el desarrollo de sus propias habilidades para construir una sociedad más igualitaria, que brinde estabilidad y paz social, así como la difusión de información sobre los servicios que ofrece el Sistema DIF Pachuca por los distintos canales de comunicación para la población del municipio de Pachuca de Soto.
Problema	Objetivo
Población objetivo	Población objetivo
297,848; Población del municipio de Pachuca de Soto quienes desconocen sobre los proyectos de la institución.	65,000; Población del municipio de Pachuca interesada en sumarse a los proyectos de la institución, especialmente niñas, niños, mujeres, personas adultas mayores y personas con discapacidad.
Descripción del problema	Descripción del resultado esperado
La población del municipio de Pachuca de Soto no recibe material didáctico como apoyo para impulsar el desarrollo integral de las familias, ni la información adecuada acerca de las actividades y servicios que ofrece el Sistema DIF Pachuca.	La población del municipio de Pachuca de Soto recibe material didáctico como apoyo para impulsar el desarrollo integral de las familias, así como información adecuada acerca de las actividades y servicios que ofrece el Sistema DIF Pachuca.
Magnitud (Línea base)	Magnitud (Resultado esperado)
31 boletines y pies de foto, 37 materiales gráficos para impresos, 985 materiales gráficos para redes sociales, 35 videos, 6 spots de perifoneo y 1 proyecto de intervención social.	16 boletines y pies de foto, 105 materiales gráficos para impresos, 734 materiales gráficos para redes sociales, 223 videos, 0 spots de perifoneo y 0 proyecto de intervención social.
Causas	Medios
C.1. Baja producción de boletines y pies de foto.	C.1. Boletines y pies de foto difundidos.
A.1.1. Manejo deficiente de la información e imágenes fotográficas para la elaboración de boletines y pies de foto.	A.1.1. Recopilación de información e imágenes fotográficas para la elaboración de boletines y pies de foto.
A.1.2. Baja capacidad de identificación de información para la creación de boletines, pies de foto e imágenes.	A.1.2. Edición de boletines y pies de foto redactados e imágenes
A.1.3. Planeación deficiente para el envío de boletines, imágenes o pies de foto a los medios de comunicación impresos y electrónicos.	A.1.3. Envío de boletines, imágenes o pies de foto a los medios de comunicación impresos y electrónicos.
C.2. Materiales gráficos para impresos ineficientes.	C.2. Materiales gráficos para impresos realizados.
A.2.1. Las coordinaciones no envían de manera oportuna las solicitudes para la creación de sus diseños.	A.2.1. Recepción de Solicitud para la creación de Diseños para las áreas del Sistema DIF.

A.2.2. Diseños deficientes para las áreas del Sistema DIF.	A.2.2. Realización de los diseños para las áreas del Sistema DIF
A.2.3. No existen autorizaciones de imagen para las áreas del Sistema DIF.	A.2.3. Generación de autorización de imagen para las áreas del Sistema DIF.
C.3. Actividades y materiales gráficos para redes sociales sin planeación.	C.3. Actividades y materiales gráficos para redes sociales publicados.
A.3.1. Escasa información y fotografías para publicar actividades, bienes y servicios en redes sociales.	A.3.1. Recopilación de información y fotografías para publicar actividades, bienes y servicios en redes sociales.
A.3.2. Diseños educativos para redes sociales sin fundamento.	A.3.2. Realización de diseños educativos para redes sociales.
A.3.3. En las redes sociales se publican actividades y materiales gráficos generados sin un plan de trabajo.	A.3.3. Publicación en las redes sociales de las actividades y materiales gráficos generados.
C.4. Videos para eventos y redes sociales de baja relevancia.	C.4. Videos para eventos y redes sociales realizados.
A.4.1. Elaboración de guiones literarios y técnicos inoperables.	A.4.1. Elaboración de guion literario y técnico.
A.4.2. Inadecuado material audiovisual.	A.4.2. Realización de material audiovisual.
A.4.3. Videos y motion graphics deficientes.	A.4.3. Edición del video y motion graphics.
C.5. Spots de perifoneo deficientes.	C.5. Spots de perifoneo realizados.
A.5.1. Guiones con poca relevancia para spot de perifoneo.	A.5.1. Realización guiones para spots de perifoneo.
A.5.2. Incompetencia en la grabación de voz para spots.	A.5.2. Grabación de voz para spots.
A.5.3. Ineficiencia en la edición de spots de perifoneo.	A.5.3. Edición de spots de perifoneo.
C.6. Proyecto de intervención social mal enfocado (cine comunitario para niñas y mujeres).	C.6. Proyecto de intervención social (cine comunitario para niñas y mujeres).
A.6.1. Inadecuada gestión del proyecto en colaboración con las coordinación de Gestión y Vinculación del Sistema DIF Pachuca.	A.6.1. Gestión del proyecto en colaboración con las coordinación de Gestión y Vinculación del Sistema DIF Pachuca.
A.6.2. Ineficiente difusión para dar a conocer la proyección del material audiovisual.	A.6.2. Proyección del material audiovisual.

Elaboró

 C. Doris Rachael Escobar Márquez

Revisó



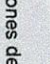
 L.A. Raúl Ramírez Romo

Autorizó

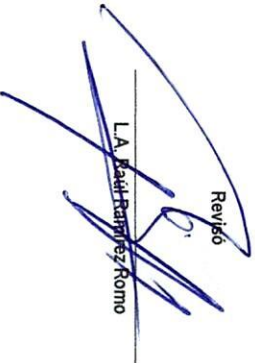
 L.A.E. Maria Elena Arlene Ramirez Salazar

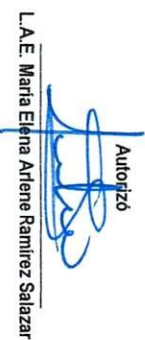
Secretaría de Planeación y Evaluación
Dirección de Planeación, Evaluación y Proyectos Estratégicos

Matriz de Indicadores para Resultados 2021

Datos del Proyecto					
Secretaría o Instituto a cargo:	1100	Sistema DIF Municipal			
Unidad responsable de la elaboración:	1170	Coordinación de Comunicación Social			
Nombre del Proyecto:	DM/23	Difundir contenido educativo y las acciones realizadas por el Sistema DIF Pachuca			
Definición del Proyecto:	Contribuir a la difusión efectiva de materiales didácticos con el fin de impulsar el desarrollo integral de las familias como apoyo para el desarrollo de sus propias habilidades para construir una sociedad más igualitaria, que brinde estabilidad y paz social, así como la difusión de información sobre los servicios que ofrece el Sistema DIF Pachuca por los distintos canales de comunicación para la población del municipio de Pachuca de Solo.				
Beneficiarios del Proyecto:	65,000	Población del municipio de Pachuca de Solo interesada en sumarse a los proyectos de la institución, especialmente niñas, niños, mujeres, personas adultas mayores y personas con			
Alineación al PMD, Eje:	3	Pachuca con bienestar social, humana, igualitaria y con valores			
Objetivo Estratégico:	3.1	Desarrollo social e integral			
Objetivo General:	3.1.A.	Impulsar el desarrollo integral de las familias mediante esquemas asistenciales que les permitan desarrollar sus propias habilidades para construir una sociedad más igualitaria, que brinde estabilidad y paz social.			
Acción Estratégica:	3.1.A.7.	Difundir de forma efectiva los programas del Sistema DIF Pachuca con el fin de incrementar su cobertura en beneficio de las familias.			
Objetivo de los ODS:	1	Poner fin a la pobreza en todas sus formas en todo el mundo		Indicador log. ODS	
Meta del Objetivo:	1.5	De aquí a 2030, fomentar la resiliencia de los pobres y las personas que se encuentran en situaciones de vulnerabilidad y reducir su exposición y vulnerabilidad a los fenómenos extremos relacionados con el clima y otras perturbaciones y desastres económicos, sociales y ambientales			
Modulo de la GDM:	6	Desarrollo Social			
Indicador:	6.2.3	Acciones de fomento y cuidado de la salud		Indicador log. GDM	
Alineación transversal:	Perspectiva de Género	C.1. - C.3. - C.4. - C.6.	SIPPINNA:	C.1. - C.3. - C.4.	Innovación


 Doris Rachael Escobar Márquez


 Revisó
 L.A. Raúl Ramírez Romo


 Autorizó
 L.A.E. María Elena Arlene Ramírez Salazar

Matriz de Indicadores para Resultados 2021

Datos del Proyecto		
Secretaría o Instituto a cargo:	1100	Sistema DIF Municipal
Unidad responsable de la elaboración:	1170	Coordinación de Comunicación Social
Nombre del Proyecto:	DM23	Difundir contenido educativo y las acciones realizadas por el Sistema DIF Pachuca

Matriz de Indicadores para Resultados					
Nivel	Objetivos	Indicadores	Fuentes de información	Medios de verificación	Supuestos
Fin	Contribuir a la difusión efectiva de materiales didácticos con el fin de impulsar el desarrollo integral de las familias como apoyo para el desarrollo de sus propias habilidades para construir una sociedad más igualitaria, que brinde estabilidad y paz social, así como la difusión de información sobre los servicios que ofrece el Sistema DIF Pachuca por los distintos canales de comunicación para la población del municipio de Pachuca de Soto.	Porcentaje de materiales difundidos.	Archivos de Información de la Coordinación de Comunicación Social.	Encuestas a los asistentes, reportes mensuales de impresos, publicaciones en redes sociales y medios de comunicación; evidencia fotográfica.	Que se cuente con el equipo tecnológico adecuado; la creación de material pedagógico con enfoque de derechos humanos y perspectiva de género; el nivel alto de participación en las actividades, bienes y servicios del DIF Pachuca.
Propósito	La población del municipio de Pachuca de Soto recibe material didáctico como apoyo para impulsar el desarrollo integral de las familias, así como información adecuada acerca de las actividades y servicios que ofrece el Sistema DIF Pachuca.	Porcentaje de materiales difundidos.	Archivos de Información de la Coordinación de Comunicación Social.	Estadísticas de alcance en redes sociales, reportes mensuales, publicaciones en medios de comunicación.	Que la población pachuqueña reciba la información adecuada con enfoque de derechos humanos y perspectiva de género.
Componentes	C.1. Boletines y pies de foto difundidos.	Porcentaje de boletines y pies de foto enviados.	Archivos de Información de la Coordinación de Comunicación Social.	Reportes mensuales, publicaciones en medios de comunicación impresos y electrónicos.	Que los medios de comunicación difundan las actividades que realiza el DIF.
Componentes	C.2. Materiales gráficos para impresos realizados.	Porcentaje de materiales gráficos para impresos realizados.	Archivos de Información de la Coordinación de Comunicación Social.	Fotografías, requisiciones y oficios de solicitud de diseño.	Que las coordinaciones del DIF Pachuca soliciten los materiales de manera oportuna.
Componentes	C.3. Actividades y materiales gráficos para redes sociales publicados.	Porcentaje de materiales gráficos para redes sociales realizados.	Archivos de Información de la Coordinación de Comunicación Social.	Estadísticas de alcance en redes sociales (FB: DIF Pachuca, INST: difpachuca y TW: @DIF_Pachuca)	Que la población tenga interés por los contenidos publicados; que se cuente con la capacitación y conocimiento adecuado en derechos humanos y perspectiva de género; que sean aprovechados como herramientas pedagógicas.
Componentes	C.4. Vídeos para eventos y redes sociales realizados.	Porcentaje de vídeos realizados.	Archivos de Información de la Coordinación de Comunicación Social.	Archivos de vídeo realizados.	Que las coordinaciones del DIF Pachuca soliciten los materiales de manera oportuna; contar con equipo tecnológico adecuado; que se cuente con la capacitación y conocimiento adecuado en derechos humanos y perspectiva de género.
Componentes	C.5. Spots de perifoneo realizados.	Porcentaje de spots de perifoneo realizados.	Archivos de Información de la Coordinación de Comunicación Social.	Archivos de spots de perifoneo realizados.	Que las coordinaciones del DIF Pachuca soliciten los materiales de manera oportuna; y se cuente con equipo tecnológico adecuado.
Componentes	C.6. Proyecto de intervención social (cine comunitario para niñas y mujeres).	Porcentaje de cortometrajes documentales realizados por niñas y mujeres.	Archivos de Información de la Coordinación de Comunicación Social.	Archivos de cortometrajes documentales realizados y estrenados.	Que exista vinculación adecuada con las coordinaciones del DIF Pachuca para la realización del proyecto de manera conjunta; la participación de las mujeres y las niñas para realizar cortometrajes documentales; que se cuente con una instructora capacitada en la realización de cine documental.

C1

Actividades	A.1.1. Recopilación de información e imágenes fotográficas para la elaboración de boletines y pies de foto.	Porcentaje de información e imágenes para la elaboración de boletines y pies de foto recopiladas.	Archivos de Información de la Coordinación de Comunicación Social.	Grabaciones de audio y archivos fotográficos.	Que haya eventos o acontecimientos para cubrir.
Actividades	A.1.2. Edición de boletines y pies de foto redactados e imágenes.	Porcentaje de información e imágenes para la elaboración de boletines y pies de foto recopiladas.	Archivos de Información de la Coordinación de Comunicación Social.	Carpets de Boletines.	Que se cuente con el equipo tecnológico y humano adecuado.
Actividades	A.1.3. Envío de boletines e imágenes o pies de foto a los medios de comunicación impresos y electrónicos.	Porcentaje de envíos realizados.	Archivos de Información de la Coordinación de Comunicación Social.	Correos electrónicos enviados; reporte de medios que publicaron la información.	Que se cuente con el equipo tecnológico y humano adecuado.

C2

Actividades	A.2.1. Recepción de Solicitud para la creación de Diseños para las áreas del Sistema DIF.	Porcentaje de formatos de solicitud recibidos.	Archivos de Información de la Coordinación de Comunicación Social.	Formatos de solicitud recibidos.	Que las coordinaciones realicen sus solicitudes de manera oportuna.
Actividades	A.2.2. Realización de los diseños para las áreas del Sistema DIF.	Porcentaje de diseños realizados.	Archivos de Información de la Coordinación de Comunicación Social.	Diseños generados.	Que se cuente con el equipo tecnológico y humano adecuado.
Actividades	A.2.3. Generación de autorización de imagen para las áreas del Sistema DIF.	Porcentaje de autorizaciones entregadas.	Archivos de Información de la Coordinación de Comunicación Social.	Formatos de autorización entregados.	Que se cuente con el equipo tecnológico y humano adecuado.

Secretaría de Planeación y Evaluación
Dirección de Planeación, Evaluación y Proyectos Estratégicos

Matriz de Indicadores para Resultados 2021

Datos del Proyecto		
Secretaría o Instituto a cargo:	1100	Sistema DIF Municipal
Unidad responsable de la elaboración:	1170	Coordinación de Comunicación Social
Nombre del Proyecto:	DM23	Difundir contenido educativo y las acciones realizadas por el Sistema DIF Pachuca

Matriz de Indicadores para Resultados					
Nivel	Objetivos	Indicadores	Fuentes de información	Medios de verificación	Supuestos
C3					
Actividades	A.3.1. Recopilación de información y fotografías para publicar actividades, bienes y servicios en redes sociales.	Porcentaje de información e imágenes recopiladas para la publicación de actividades, bienes y servicios.	Archivos de Información de la Coordinación de Comunicación Social.	Archivos fotográficos y notas realizadas para la publicación.	Que haya eventos, bienes o servicios para difundir.
Actividades	A.3.2. Realización de diseños educativos para redes sociales.	Porcentaje de diseños realizados.	Archivos de Información de la Coordinación de Comunicación Social.	Diseños generados.	Que se cuente con información suficiente para realizar contenidos originales con enfoque de derechos humanos y perspectiva de género; Que se cuente con el equipo tecnológico y humano adecuado.
Actividades	A.3.3. Publicación en las redes sociales de las actividades y materiales gráficos generados.	Porcentaje de publicaciones en redes sociales realizadas.	Archivos de Información de la Coordinación de Comunicación Social.	Reportes mensuales de publicaciones en Redes Sociales (FB: DIF Pachuca INST: difpachuca y TW: @DIF_Pachuca; estadísticas de alcance generadas	Que se cuente con el equipo tecnológico y humano adecuado.
C4					
Actividades	A.4.1. Elaboración de guion literario y técnico.	Porcentaje de guiones elaborados.	Archivos de Información de la Coordinación de Comunicación Social.	Guiones elaborados con enfoque de derechos humanos y perspectiva de género.	Que se cuente con información suficiente para realizar contenidos originales con enfoque de derechos humanos y perspectiva de género; Que se cuente con el equipo tecnológico y humano adecuado.
Actividades	A.4.2. Realización de material audiovisual.	Porcentaje de materiales audiovisuales realizados.	Archivos de Información de la Coordinación de Comunicación Social.	Carpets digitales de levantamientos de imágenes realizados.	Que se cuente con el equipo tecnológico y humano adecuado.
Actividades	A.4.3. Edición del video y motion graphics.	Porcentaje de videos editados y motion graphics generados.	Archivos de Información de la Coordinación de Comunicación Social.	Archivos de videos y motion graphics editados.	Que se cuente con el equipo tecnológico y humano adecuado.
C5					
Actividades	A.5.1. Realización guiones para spots de perifoneo.	Porcentaje de guiones realizados.	Archivos de Información de la Coordinación de Comunicación Social.	Spots generados.	Que se cuente con el equipo tecnológico y humano adecuado.
Actividades	A.5.2. Grabación de voz para spots.	Porcentaje de grabaciones de voz realizadas.	Archivos de Información de la Coordinación de Comunicación Social.	Carpets digitales de grabaciones de voz.	Que se cuente con el equipo tecnológico y humano adecuado.
Actividades	A.5.3. Edición de spots de perifoneo.	Porcentaje de spots de perifoneo realizados.	Archivos de Información de la Coordinación de Comunicación Social.	Archivos de spots de perifoneo editados.	Que se cuente con el equipo tecnológico y humano adecuado.
C6					
Actividades	A.6.1. Gestión del proyecto en colaboración con las coordinación de Gestión y Vinculación del Sistema DIF Pachuca.	Porcentaje de personas alcanzadas.	Archivos de Información de la Coordinación de Comunicación Social.	Invitaciones generadas.	Que la Coordinación de Gestión y Vinculación del Sistema DIF Pachuca cuente con disponibilidad.
Actividades	A.6.2. Proyección del material audiovisual.	Porcentaje de proyecciones realizadas.	Archivos de Información de la Coordinación de Comunicación Social.	Proyecciones generadas.	Que exista participación ciudadana.

Elaboró

C. Doris Raphael Escobar Márquez

Revisó


L.A. Raúl Ramírez Bomo

Autorizó

L.A.E. Maria Elena Arlene Ramirez Salazar

Secretaría de Planeación y Evaluación
Dirección de Planeación, Evaluación y Proyectos Estratégicos

Ficha de Indicador				
Datos del Proyecto				
Secretaría o Instituto a cargo:	1100	Sistema DIF Municipal		
Unidad responsable de la elaboración:	1170	Coordinación de Comunicación Social		
Proyecto:	DM23	Difundir contenido educativo y las acciones realizadas por el Sistema DIF Pachuca		
Definición del Proyecto:	Contribuir a la difusión efectiva de materiales didácticos con el fin de impulsar el desarrollo integral de las familias como apoyo para el desarrollo de sus propias habilidades para construir una sociedad más igualitaria, que brinde estabilidad y paz social, así como la difusión de información sobre los servicios que ofrece el Sistema DIF Pachuca por los distintos canales de comunicación para la población del municipio de Pachuca de Soto.			
Beneficiarios del Proyecto:	65,000	Población del municipio de Pachuca de Soto interesada en sumarse a los proyectos de la institución, especialmente niñas, niños, mujeres, personas adultas mayores y personas con discapacidad.		
Alineación al PMD, Eje:	3	Pachuca con bienestar social, humana, igualitaria y con valores		
Objetivo Estratégico:	3.1	Desarrollo social e integral		
Objetivo General:	3.1.A.	Impulsar el desarrollo integral de las familias mediante esquemas asistenciales que les permitan desarrollar sus propias habilidades para construir una sociedad más igualitaria, que brinde estabilidad y paz social.		
Acción Estratégica:	3.1.A.7.	Difundir de forma efectiva los programas del Sistema DIF Pachuca con el fin de incrementar su cobertura en beneficio de las familias.		
Datos de Identificación del Indicador				
Nombre del Componente:	C.1. Boletines y pies de foto difundidos.			
Nombre del Indicador:	Porcentaje de boletines y pies de foto enviados.			
Tipo de Indicador:	Estratégico		Gestión	x
Dimensión a Medir:	Eficacia	x	Eficiencia	
	Calidad		Economía	
Datos del Indicador				
Fórmula:	$PBPFE = \frac{NBPFE}{NBPPF} * 100$			
Variables:	PBPFE= Porcentaje de Boletines y Pies de Foto Enviados			
	NBPFE= Número de Boletines y Pies de Foto Enviados			
	NBPPF= Número de Boletines y Pies de Foto Programados			
Unidad de medida (variables):	Boletines y pies de foto			
Medios de verificación:	Reportes mensuales, publicaciones en medios de comunicación impresos y electrónicos.			
Unidad de medida del resultado:	Porcentaje			
Frecuencia de medición:	Trimestral	Periodo de cumplimiento:		Anual
Semaforización:	Verde:	>66.66	Línea base:	31
	Amarillo:	<66.66		
	Rojo:	<33.33		

Elaboró

C. Doris Rachael Escobar Márquez

Revisó

L.A. Raúl Ramírez Romo

Autorizó

L.A.E. Maria Elena Arlene Ramirez Salazar

Secretaría de Planeación y Evaluación
Dirección de Planeación, Evaluación y Proyectos Estratégicos

Ficha de Indicador				
Datos del Proyecto				
Secretaría o Instituto a cargo:	1100	Sistema DIF Municipal		
Unidad responsable de la elaboración:	1170	Coordinación de Comunicación Social		
Proyecto:	DM23	Difundir contenido educativo y las acciones realizadas por el Sistema DIF Pachuca		
Definición del Proyecto:	Contribuir a la difusión efectiva de materiales didácticos con el fin de impulsar el desarrollo integral de las familias como apoyo para el desarrollo de sus propias habilidades para construir una sociedad más igualitaria, que brinde estabilidad y paz social, así como la difusión de información sobre los servicios que ofrece el Sistema DIF Pachuca por los distintos canales de comunicación para la población del municipio de Pachuca de Soto.			
Beneficiarios del Proyecto:	65,000	Población del municipio de Pachuca de Soto interesada en sumarse a los proyectos de la institución, especialmente niñas, niños, mujeres, personas adultas mayores y personas con discapacidad.		
Alineación al PMD, Eje:	3	Pachuca con bienestar social, humana, igualitaria y con valores		
Objetivo Estratégico:	3.1	Desarrollo social e integral		
Objetivo General:	3.1.A.	Impulsar el desarrollo integral de las familias mediante esquemas asistenciales que les permitan desarrollar sus propias habilidades para construir una sociedad más igualitaria, que brinde estabilidad y paz social.		
Acción Estratégica:	3.1.A.7.	Difundir de forma efectiva los programas del Sistema DIF Pachuca con el fin de incrementar su cobertura en beneficio de las familias.		
Datos de Identificación del Indicador				
Nombre del Componente:	C.2. Materiales gráficos para impresos realizados.			
Nombre del Indicador:	Porcentaje de materiales gráficos para impresos realizados.			
Tipo de Indicador:	Estratégico		Gestión	x
Dimensión a Medir:	Eficacia	x	Eficiencia	
	Calidad		Economía	
Datos del Indicador				
Fórmula:	$PBPFE = \frac{NBPFE}{NBPFP} * 100$			
Variables:	PMGIR=Porcentaje de Materiales Gráficos para Impresos Realizados NMGIR= Número de Materiales Gráficos para Impresos Realizados NMGIP= Número de Materiales Gráficos para Impresos Programados			
Unidad de medida (variables):	Materiales gráficos para impresos			
Medios de verificación:	Fotografías, requisiciones y oficios de solicitud de diseño.			
Unidad de medida del resultado:	Porcentaje			
Frecuencia de medición:	Trimestral	Período de cumplimiento:		Anual
Semaforización:	Verde:	>66.66	Línea base:	37
	Amarillo:	<66.66		
	Rojo:	<33.33		

Elaboró

C. Doris Rachael Escobar Márquez

Revisó

L.A. Raúl Ramírez Romo

Autorizó

L.A.E. Maria Elena Arlene Ramirez Salazar

Secretaría de Planeación y Evaluación
Dirección de Planeación, Evaluación y Proyectos Estratégicos

Ficha de Indicador				
Datos del Proyecto				
Secretaría o Instituto a cargo:	1100	Sistema DIF Municipal		
Unidad responsable de la elaboración:	1170	Coordinación de Comunicación Social		
Proyecto:	DM23	Difundir contenido educativo y las acciones realizadas por el Sistema DIF Pachuca		
Definición del Proyecto:	Contribuir a la difusión efectiva de materiales didácticos con el fin de impulsar el desarrollo integral de las familias como apoyo para el desarrollo de sus propias habilidades para construir una sociedad más igualitaria, que brinde estabilidad y paz social, así como la difusión de información sobre los servicios que ofrece el Sistema DIF Pachuca por los distintos canales de comunicación para la población del municipio de Pachuca de Soto.			
Beneficiarios del Proyecto:	65,000	Población del municipio de Pachuca de Soto interesada en sumarse a los proyectos de la institución, especialmente niñas, niños, mujeres, personas adultas mayores y personas con discapacidad.		
Alineación al PMD, Eje:	3	Pachuca con bienestar social, humana, igualitaria y con valores		
Objetivo Estratégico:	3.1	Desarrollo social e integral		
Objetivo General:	3.1.A.	Impulsar el desarrollo integral de las familias mediante esquemas asistenciales que les permitan desarrollar sus propias habilidades para construir una sociedad más igualitaria, que brinde estabilidad y paz social.		
Acción Estratégica:	3.1.A.7.	Difundir de forma efectiva los programas del Sistema DIF Pachuca con el fin de incrementar su cobertura en beneficio de las familias.		
Datos de Identificación del Indicador				
Nombre del Componente:	C.3. Actividades y materiales gráficos para redes sociales publicados.			
Nombre del Indicador:	Porcentaje de materiales gráficos para redes sociales realizados.			
Tipo de Indicador:	Estratégico		Gestión	x
Dimensión a Medir:	Eficacia	x	Eficiencia	
	Calidad		Economía	
Datos del Indicador				
Fórmula:	$PBPFE = \frac{NBPFE}{NBPFP} * 100$			
Variables:	PMGRSR= Porcentaje de Materiales Gráficos para Redes Sociales Realizados			
	NMGRSR= Número de Materiales Gráficos para Redes Sociales Realizados			
	NMGRSP= Número de Materiales Gráficos para Redes Sociales Programados			
Unidad de medida (variables):	Materiales gráficos para redes sociales			
Medios de verificación:	Estadísticas de alcance en redes sociales (FB: DIF Pachuca, INST: difpachuca y TW: @DIF_Pachuca).			
Unidad de medida del resultado:	Porcentaje			
Frecuencia de medición:	Trimestral	Periodo de cumplimiento:		Anual
Semafización:	Verde:	>66.66	Línea base:	985
	Amarillo:	<66.66		
	Rojo:	<33.33		

Elaboró

C. Doris Rachael Escobar Márquez

Revisó

L.A. Paul Ramirez Romo

Autorizó

L.A.E. Maria Elena Arlene Ramirez Salazar

Ficha de Indicador				
Datos del Proyecto				
Secretaría o Instituto a cargo:	1100	Sistema DIF Municipal		
Unidad responsable de la elaboración:	1170	Coordinación de Comunicación Social		
Proyecto:	DM23	Difundir contenido educativo y las acciones realizadas por el Sistema DIF Pachuca		
Definición del Proyecto:	Contribuir a la difusión efectiva de materiales didácticos con el fin de impulsar el desarrollo integral de las familias como apoyo para el desarrollo de sus propias habilidades para construir una sociedad más igualitaria, que brinde estabilidad y paz social, así como la difusión de información sobre los servicios que ofrece el Sistema DIF Pachuca por los distintos canales de comunicación para la población del municipio de Pachuca de Soto.			
Beneficiarios del Proyecto:	65,000	Población del municipio de Pachuca de Soto interesada en sumarse a los proyectos de la institución, especialmente niñas, niños, mujeres, personas adultas mayores y personas con discapacidad.		
Alineación al PMD, Eje:	3	Pachuca con bienestar social, humana, igualitaria y con valores		
Objetivo Estratégico:	3.1	Desarrollo social e integral		
Objetivo General:	3.1.A.	Impulsar el desarrollo integral de las familias mediante esquemas asistenciales que les permitan desarrollar sus propias habilidades para construir una sociedad más igualitaria, que brinde estabilidad y paz social.		
Acción Estratégica:	3.1.A.7.	Difundir de forma efectiva los programas del Sistema DIF Pachuca con el fin de incrementar su cobertura en beneficio de las familias.		
Datos de Identificación del Indicador				
Nombre del Componente:	C.4. Videos para eventos y redes sociales realizados.			
Nombre del Indicador:	Porcentaje de videos realizados.			
Tipo de Indicador:	Estratégico		Gestión	x
Dimensión a Medir:	Eficacia	x	Eficiencia	
	Calidad		Economía	
Datos del Indicador				
Fórmula:	$PBPFE = \frac{NBPFE}{NBPFP} * 100$			
Variables:	PVR= Porcentaje de Videos Realizados			
	NVR= Número de Videos Realizados			
	NVP= Número de Videos Programados			
Unidad de medida (variables):	Videos			
Medios de verificación:	Archivos de video realizados.			
Unidad de medida del resultado:	Porcentaje			
Frecuencia de medición:	Trimestral	Período de cumplimiento:		Anual
Semaforización:	Verde:	>66.66	Línea base:	35
	Amarillo:	<66.66		
	Rojo:	<33.33		

Elaboró

 C. Doris Rachael Escobar Márquez

Revisó

 L.A. Raúl Ramírez Romo


Autorizó

 L.A.E. María Elena Arlene Ramirez Salazar

Ficha de Indicador			
Datos del Proyecto			
Secretaría o Instituto a cargo:	1100	Sistema DIF Municipal	
Unidad responsable de la elaboración:	1170	Coordinación de Comunicación Social	
Proyecto:	DM23	Difundir contenido educativo y las acciones realizadas por el Sistema DIF Pachuca	
Definición del Proyecto:	Contribuir a la difusión efectiva de materiales didácticos con el fin de impulsar el desarrollo integral de las familias como apoyo para el desarrollo de sus propias habilidades para construir una sociedad más igualitaria, que brinde estabilidad y paz social, así como la difusión de información sobre los servicios que ofrece el Sistema DIF Pachuca por los distintos canales de comunicación para la población del municipio de Pachuca de Soto.		
Beneficiarios del Proyecto:	65,000	Población del municipio de Pachuca de Soto interesada en sumarse a los proyectos de la institución, especialmente niñas, niños, mujeres, personas adultas mayores y personas con discapacidad.	
Alineación al PMD, Eje:	3	Pachuca con bienestar social, humana, igualitaria y con valores	
Objetivo Estratégico:	3.1	Desarrollo social e integral	
Objetivo General:	3.1.A.	Impulsar el desarrollo integral de las familias mediante esquemas asistenciales que les permitan desarrollar sus propias habilidades para construir una sociedad más igualitaria, que brinde estabilidad y paz social.	
Acción Estratégica:	3.1.A.7.	Difundir de forma efectiva los programas del Sistema DIF Pachuca con el fin de incrementar su cobertura en beneficio de las familias.	
Datos de Identificación del Indicador			
Nombre del Componente:	C.5. Spots de perifoneo realizados.		
Nombre del Indicador:	Porcentaje de spots de perifoneo realizados.		
Tipo de Indicador:	Estratégico		Gestión x
Dimensión a Medir:	Eficacia	x	Eficiencia
	Calidad		Economía
Datos del Indicador			
Fórmula:	$PBPFE = \frac{NBPFE}{NBPFP} * 100$		
Variables:	PSPR=Porcentaje de Spots de Perifoneo Realizados		
	NSPR= Número de Spots de Perifoneo Realizados		
	NSPP= Número de Spots de Perifoneo Programados		
Unidad de medida (variables):	Spots de perifoneo		
Medios de verificación:	Archivos de spots de perifoneo realizados.		
Unidad de medida del resultado:	Porcentaje		
Frecuencia de medición:	Trimestral	Período de cumplimiento:	Anual
Semafización:	Verde:	>66.66	Línea base: 6
	Amarillo:	<66.66	
	Rojo:	<33.33	

Elaboró

C. Doris Rachael Escobar Márquez

Revisó

L.A. Rajul Ramírez Romo

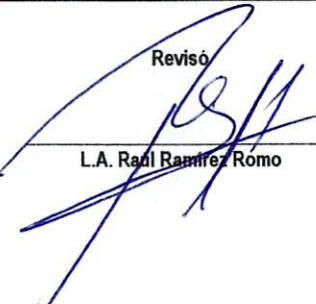
Autorizó

L.A.E. Maria Elena Arlene Ramirez Salazar

Ficha de Indicador			
Datos del Proyecto			
Secretaría o Instituto a cargo:	1100	Sistema DIF Municipal	
Unidad responsable de la elaboración:	1170	Coordinación de Comunicación Social	
Proyecto:	DM23	Difundir contenido educativo y las acciones realizadas por el Sistema DIF Pachuca	
Definición del Proyecto:	Contribuir a la difusión efectiva de materiales didácticos con el fin de impulsar el desarrollo integral de las familias como apoyo para el desarrollo de sus propias habilidades para construir una sociedad más igualitaria, que brinde estabilidad y paz social, así como la difusión de información sobre los servicios que ofrece el Sistema DIF Pachuca por los distintos canales de comunicación para la población del municipio de Pachuca de Soto.		
Beneficiarios del Proyecto:	65,000	Población del municipio de Pachuca de Soto interesada en sumarse a los proyectos de la institución, especialmente niñas, niños, mujeres, personas adultas mayores y personas con discapacidad.	
Alineación al PMD, Eje:	3	Pachuca con bienestar social, humana, igualitaria y con valores	
Objetivo Estratégico:	3.1	Desarrollo social e integral	
Objetivo General:	3.1.A.	Impulsar el desarrollo integral de las familias mediante esquemas asistenciales que les permitan desarrollar sus propias habilidades para construir una sociedad más igualitaria, que brinde estabilidad y paz social.	
Acción Estratégica:	3.1.A.7.	Difundir de forma efectiva los programas del Sistema DIF Pachuca con el fin de incrementar su cobertura en beneficio de las familias.	
Datos de Identificación del Indicador			
Nombre del Componente:	C.6 Proyecto de intervención social (cine comunitario para niñas y mujeres).		
Nombre del Indicador:	Porcentaje de cortometrajes documentales realizados por niñas y mujeres.		
Tipo de Indicador:	Estratégico		Gestión x
Dimensión a Medir:	Eficacia	x	Eficiencia
	Calidad		Economía
Datos del Indicador			
Fórmula:	$PBPFE = NBPFE / NBPFP * 100$		
Variables:	PBPFE= Porcentaje de cortometrajes documentales realizados por niñas y mujeres Enviados NBPFE= Número de cortometrajes documentales realizados por niñas y mujeres Enviados NBPFP= Número de cortometrajes documentales realizados por niñas y mujeres Programados		
Unidad de medida (variables):	Cortometrajes documentales realizados por niñas y mujeres		
Medios de verificación:	Cortometrajes documentales realizados y estrenados.		
Unidad de medida del resultado:	Porcentaje		
Frecuencia de medición:	Trimestral	Período de cumplimiento:	Anual
Semaforización:	Verde:	>66.66	Línea base: 1
	Amarillo:	<66.66	
	Rojo:	<33.33	

Elaboró

C. Doris Rachael Escobar Márquez

Revisó

L.A. Raúl Ramírez Romo

Autorizó

L.A.E. Maria Elena Arlene Ramirez Salazar

Secretaría de Planeación y Evaluación
Dirección de Planeación, Evaluación y Proyectos Estratégicos
Formato de Calendarización por Proyecto

Secretaría o Instituto a cargo:	1100	Sistema DIF Municipal
Unidad responsable de la elaboración:	1170	Coordinación de Comunicación Social
Proyecto:	DM23	Difundir contenido educativo y las acciones realizadas por el Sistema DIF Pachuca
Definición del Proyecto:	Difundir materiales didácticos originales sobre la educación de la sexualidad, la equidad de género, la visibilización de las mujeres y las niñas, los niños, las personas adultas mayores y las personas con discapacidad, con enfoque de derechos humanos y perspectiva de género así como la información precisa de los bienes y servicios que ofrece el Sistema DIF Pachuca en los medios adecuados para informar a la población pachuqueña.	
Beneficiarios del Proyecto:	65 000	Población del municipio de Pachuca de Soto interesada en sumarse a los proyectos de la institución, especialmente niñas, niños, mujeres, personas adultas mayores y personas con discapacidad

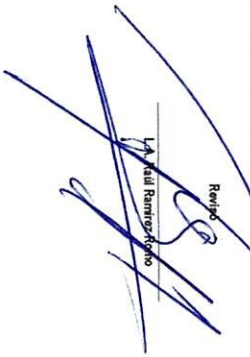
Presupuesto asignado por proyecto: _____

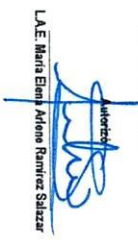
Calendarización de las Metas Anuales. Avance Programado

Componentes (Bienes / Servicios)	Nombre del Indicador	Unidad de medida	Enero	Febrero	Marzo	Abril	Mayo	Junio	Julio	Agosto	Septiembre	Octubre	Noviembre	Diciembre	Acumulado
C.1. Boleines y pas de foto editados.	Porcentaje de boleines y pas de foto editados.	Boleines y pas de foto	0	0	0	0	0	2	1	2	3	4	2	2	16
C.2. Materiales gráficos para impresos realizados.	Porcentaje de materiales gráficos para impresos realizados.	Materiales gráficos para impresos	0	8	6	10	6	18	9	13	18	8	4	5	105
C.3. Actividades y materiales gráficos para redes sociales publicados.	Porcentaje de actividades y materiales gráficos para redes sociales publicados.	Materiales gráficos para redes sociales	29	46	59	69	56	40	57	95	78	70	66	70	734
C.4. Vídeos para eventos y redes sociales realizados.	Porcentaje de vídeos realizados.	Videos	17	27	46	20	23	27	7	16	28	15	10	10	247
C.5. Spots de perfomero realizados.	Porcentaje de spots de perfomero realizados.	Spots de perfomero	0	0	0	0	0	0	0	0	0	0	0	0	0
C.6 Proyecto de intervención social (con comunitario para niñas y mujeres)	Porcentaje de contenidos documentales realizados por niñas y mujeres.	Contenidos documentales	0	0	0	0	0	0	0	0	0	0	0	0	0

Elaboró

 C. Doris Beatriz Escobar Martínez

Revisó

 L.A. Raúl Ramírez Arango

Validó

 L.A.E. María Elena Arlene Ramírez Salazar