



Secretaría de Planeación y Evaluación
Dirección de Planeación, Evaluación y Proyectos Estratégicos

Matriz de Indicadores para Resultados 2022

Diagnóstico del Problema

Datos del Proyecto

Secretaría o Instituto a cargo:	1100	Sistema DIF Municipal
Unidad responsable de la elaboración:	1170	Coordinación de Comunicación Social
Proyecto:	DM22	Difundir contenido educativo, así como los servicios y acciones realizadas por el Sistema DIF Pachuca.

INDICADORES DE REFERENCIA

Difundir información a través de 16 boletines y pies de foto, 105 materiales gráficos para impresos, 734 materiales gráficos para redes sociales, 247 videos, 0 spots de perifoneo y 0 proyecto de intervención social.

POBLACION O AREA DE ENFOQUE POTENCIAL

297,848; Población del municipio de Pachuca de Soto.

POBLACION O AREA DE ENFOQUE OBJETIVO

65,000; Población del municipio de Pachuca de Soto interesada en sumarse a los proyectos de la institución, especialmente niñas, niños, mujeres, personas adultas mayores y personas con discapacidad.

DEFINICION DEL PROBLEMA

La falta de distribución de información sobre los servicios y apoyos con los que cuenta el Sistema DIF Pachuca para el beneficio de la ciudadanía, así como temas educativos con perspectiva de género e inclusión de las niñas, niños, mujeres, personas con discapacidad y adultos mayores en los distintos medios de comunicación.

PROPUESTA DE INTERVENCION

Difundir información sobre los servicios y apoyos con los que cuenta el Sistema DIF Pachuca para el beneficio de la ciudadanía, así como temas educativos con perspectiva de género e inclusión de las niñas, niños, mujeres, personas con discapacidad y adultos mayores en los distintos medios de comunicación.

IDENTIFICACION DE RIEZGOS ASOCIADOS A LA EJECUCION DEL PROYECTO

El mensaje enviado puede variar su significado según sea la educación y contexto de cada usuario.

*ÁREAS DE ENFOQUE: Se hace referencia a un área geográfica por no poder definir como poblaciones.

Elaboró

C. Doris Rachael Escobar Márquez

Revisó

L.A. Raúl Ramírez Romo

Autorizó

L.A.E. María Elena Arlene Ramírez Salazar

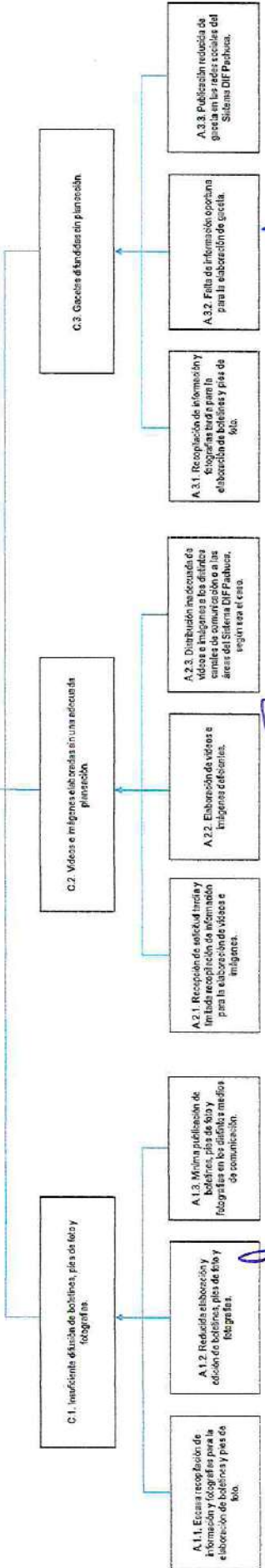
Árbol de Problemas

Secretaría o Instituto a cargo:	1100	Sistema DIF Municipal
Unidad responsable de la	1170	Coordinación de Comunicación Social
Proyecto:	DM22	Difundir contenido educativo, así como los servicios y acciones realizadas por el Sistema DIF Pachuca.

Difusión no efectiva de información sobre los servicios y apoyos con los que cuenta el Sistema DIF Pachuca para el beneficio de la ciudadanía, así como temas educativos con perspectiva de género e inclusión de las niñas, niños, mujeres, personas con discapacidad y adultos mayores en los distintos medios de comunicación, con el fin de impulsar el desarrollo integral de las familias.



La falta de distribución de información a la población del municipio de Pachuca de Soto sobre los servicios y apoyos con los que cuenta el Sistema DIF Pachuca para el beneficio de la ciudadanía, así como temas educativos con perspectiva de género e inclusión de las niñas, niños, mujeres, personas con discapacidad y adultos mayores en los distintos medios de comunicación.



Elaboró:
C. Doris Benítez Escobar Manríquez

Revisó:
L.A. María Eliza Arriaga Ramírez Sáenz

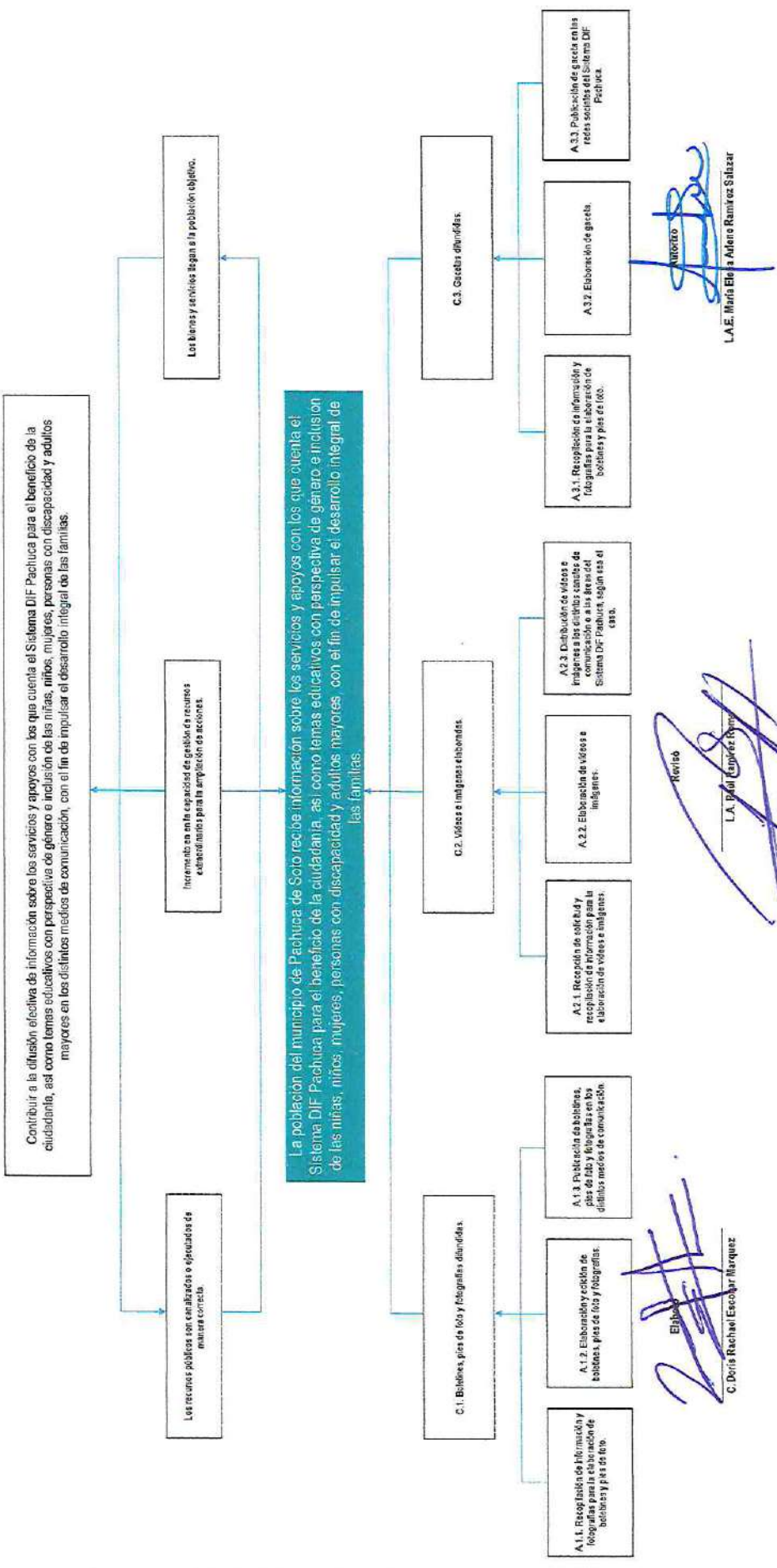
Autorizó:
L.A.E. María Eliza Arriaga Ramírez Sáenz



Secretaría de Planeación y Evaluación
Dirección de Planeación, Evaluación y Proyectos Estratégicos

Árbol de Objetivos

Secretaría o Instituto a cargo:	1100	Sistema DIF Municipal
Unidad responsable de la	1170	Coordinación de Comunicación Social
Proyecto:	DM22	Difundir contenido educativo, así como los servicios y acciones realizadas por el Sistema DIF Pachuca.



Estructura Analítica del Programa Presupuestario

Secretaría o Instituto a cargo:	1100	Sistema DIF Municipal
Unidad responsable de la elaboración:	1170	Coordinación de Comunicación Social
Proyecto:	DM22	Difundir contenido educativo, así como los servicios y acciones realizadas por el Sistema DIF Pachuca.

Problemática (Proviene del árbol del problema)	Solución (Proviene del árbol del objetivo)
Efectos	Fines
Difusión no efectiva de información sobre los servicios y apoyos con los que cuenta el Sistema DIF Pachuca para el beneficio de la ciudadanía, así como temas educativos con perspectiva de género e inclusión de las niñas, niños, mujeres, personas con discapacidad y adultos mayores en los distintos medios de comunicación, con el fin de impulsar el desarrollo integral de las familias.	Contribuir a la difusión efectiva de información sobre los servicios y apoyos con los que cuenta el Sistema DIF Pachuca para el beneficio de la ciudadanía, así como temas educativos con perspectiva de género e inclusión de las niñas, niños, mujeres, personas con discapacidad y adultos mayores en los distintos medios de comunicación, con el fin de impulsar el desarrollo integral de las familias.
Problema	Objetivo
Población objetivo	Población objetivo
297,848; Población del municipio de Pachuca de Soto quienes desconocen sobre los proyectos de la institución.	65,000; Población del municipio de Pachuca interesada en sumarse a los proyectos de la institución, especialmente niñas, niños, mujeres, personas adultas mayores y personas con discapacidad.
Descripción del problema	Descripción del resultado esperado
La falta de distribución de información a la población del municipio de Pachuca de Soto sobre los servicios y apoyos con los que cuenta el Sistema DIF Pachuca para el beneficio de la ciudadanía, así como temas educativos con perspectiva de género e inclusión de las niñas, niños, mujeres, personas con discapacidad y adultos mayores en los distintos medios de comunicación.	La población del municipio de Pachuca de Soto recibe información sobre los servicios y apoyos con los que cuenta el Sistema DIF Pachuca para el beneficio de la ciudadanía, así como temas educativos con perspectiva de género e inclusión de las niñas, niños, mujeres, personas con discapacidad y adultos mayores, con el fin de impulsar el desarrollo integral de las familias.
Magnitud (Línea base)	Magnitud (Resultado esperado)
16 boletines y pies de foto, 105 materiales gráficos para impresos, 734 materiales gráficos para redes sociales, 223 videos, 0 spots de perifoneo y 0 proyecto de intervención social.	56 boletines, pies de foto y fotografías, 770 videos e imágenes y 10 gacetas.
Causas	Medios
C.1. Insuficiente difusión de boletines, pies de foto y fotografías.	C.1. Boletines, pies de foto y fotografías difundidas.
A.1.1. Escasa recopilación de información y fotografías para la elaboración de boletines y pies de foto.	A.1.1. Recopilación de información y fotografías para la elaboración de boletines y pies de foto.
A.1.2. Reducida elaboración y edición de boletines, pies de foto y fotografías.	A.1.2. Elaboración y edición de boletines, pies de foto y fotografías.
A.1.3. Mínima publicación de boletines, pies de foto y fotografías en los distintos medios de comunicación.	A.1.3. Publicación de boletines, pies de foto y fotografías en los distintos medios de comunicación.
C.2. Videos e imágenes elaboradas sin una adecuada planeación.	C.2. Videos e imágenes elaboradas.

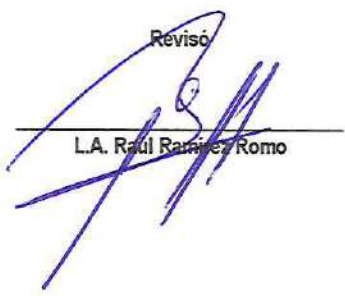
A.2.1. Recepción de solicitud tardía y limitada recopilación de información para la elaboración de videos e imágenes.	A.2.1. Recepción de solicitud y recopilación de información para la elaboración de videos e imágenes.
A.2.2. Elaboración de videos e imágenes deficientes.	A.2.2. Elaboración de videos e imágenes.
A.2.3. Distribución inadecuada de videos e imágenes a los distintos canales de comunicación o a las áreas del Sistema DIF Pachuca, según sea el caso.	A.2.3. Distribución de videos e imágenes a los distintos canales de comunicación o a las áreas del Sistema DIF Pachuca, según sea el caso.
C.3. Gacetas difundidas sin planeación.	C.3. Gacetas difundidas.
A.3.1. Recopilación de información y fotografías tardía para la elaboración de boletines y pies de foto.	A.3.1. Recopilación de información y fotografías para la elaboración de boletines y pies de foto.
A.3.2. Falta de información oportuna para la elaboración de gaceta.	A.3.2. Elaboración de gaceta.
A.3.3. Publicación reducida de gaceta en las redes sociales del Sistema DIF Pachuca.	A.3.3. Publicación de gaceta en las redes sociales del Sistema DIF Pachuca.

Elaboró



C. Doris Rachael Escobar Márquez

Revisó



L.A. Raúl Ramírez Romo

Autorizó



L.A.E. Maria Elena Arlene Ramirez Salazar

Matriz de Indicadores para Resultados 2022

Datos del Proyecto

Secretaría o Instituto a cargo:	1100	Sistema DIF Municipal
Unidad responsable de la elaboración:	1170	Coordinación de Comunicación Social
Nombre del Proyecto:	DM22	Difundir contenido educativo, así como los servicios y acciones realizadas por el Sistema DIF Pachuca.
Definición del Proyecto:	Contribuir a la difusión sobre los servicios y apoyos con los que cuenta el Sistema DIF Pachuca para el beneficio de la ciudadanía, así como temas educativos con perspectiva de género e inclusión de las niñas, niños, mujeres, personas con discapacidad y adultos mayores en los distintos medios de comunicación, con el fin de impulsar el desarrollo integral de las familias.	
Beneficiarios del Proyecto:	65,000	Población del municipio de Pachuca de Solo interesada en sumarse a los proyectos de la institución, especialmente niñas, niños, mujeres, personas adultas mayores y personas con
Alineación al PMD, Eje:	3	Pachuca con bienestar social, humana, igualitaria y con valores
Objetivo Estratégico:	3.1	Desarrollo social e integral
Objetivo General:	3.1.A.	Impulsar el desarrollo integral de las familias mediante esquemas asistenciales que les permitan desarrollar sus propias habilidades para construir una sociedad más igualitaria, que brinde estabilidad y paz social.
Acción Estratégica:	3.1.A.7.	Difundir de forma efectiva los programas del Sistema DIF Pachuca con el fin de incrementar su cobertura en beneficio de las familias.
Objetivo de los ODS:	1	Poner fin a la pobreza en todas sus formas en todo el mundo
Meta del Objetivo:	1.5	De aquí a 2030, fomentar la resiliencia de los pobres y las personas que se encuentran en situaciones de vulnerabilidad y reducir su exposición y vulnerabilidad a los fenómenos extremos relacionados con el clima y otras perturbaciones y desastres económicos, sociales y ambientales
Modulo de la GDM:	6	Desarrollo Social
Indicador:	6.2.3	Acciones de fomento y cuidado de la salud
Alineación transversal:	Perspectiva de Género	C.1, C.2, C.3

Elaboró

C. Doris Rachael Escobar Márquez

Revisó

L.A. Raúl Ramírez Acosta

Autorizó

L.A.E. María Eloira Arlene Ramírez Salazar

Matriz de Indicadores para Resultados 2022

Datos del Proyecto

Secretaría o Instituto a cargo:	1100	Sistema DIF Municipal
Unidad responsable de la elaboración:	1170	Coordinación de Comunicación Social
Nombre del Proyecto:	DM22	Difundir contenido educativo, así como los servicios y acciones realizadas por el Sistema DIF Pachuca.

Matriz de Indicadores para Resultados

Nivel	Objetivos	Indicadores	Fuentes de información	Medios de verificación	Supuestos
Fin	Contribuir a la difusión efectiva de información sobre los servicios y apoyos con los que cuenta el Sistema DIF Pachuca para el beneficio de la ciudadanía, así como temas educativos con perspectiva de género e inclusión de las niñas, niños, mujeres, personas con discapacidad y adultos mayores en los distintos medios de comunicación, con el fin de impulsar el desarrollo integral de las familias.	Porcentaje de materiales difundidos.	Archivos de Información de la Coordinación de Comunicación Social.	Evidencia fotográfica, publicaciones en redes sociales y en medios masivos de comunicación.	Que se cuente con el equipo tecnológico adecuado; el nivel alto de participación en las actividades y servicios del Sistema DIF Pachuca.
Propósito	La población del municipio de Pachuca de Soto recibe información sobre los servicios y apoyos con los que cuenta el Sistema DIF Pachuca para el beneficio de la ciudadanía, así como temas educativos con perspectiva de género e inclusión de las niñas, niños, mujeres, personas con discapacidad y adultos mayores, con el fin de impulsar el desarrollo integral de las familias.	Porcentaje de materiales difundidos.	Archivos de Información de la Coordinación de Comunicación Social.	Evidencia fotográfica, publicaciones en redes sociales y en medios masivos de comunicación, así como las estadísticas de alcance en redes sociales.	Que a la población de Pachuca de Soto le llegue la información de manera oportuna y sea de su interés.
Componentes	C.1. Boletines, pies de foto y fotografías difundidas.	Porcentaje de boletines, pies de foto y fotografías difundidas.	Archivos de información de la Coordinación de Comunicación Social.	Publicaciones en los distintos medios de comunicación.	Que los medios de comunicación difundan las actividades que realiza el Sistema DIF Pachuca.
Componentes	C.2. Vídeos e imágenes elaboradas.	Porcentaje de vídeos e imágenes elaboradas.	Archivos de información de la Coordinación de Comunicación Social.	Archivo de vídeos e imágenes realizadas.	Que las coordinaciones del Sistema DIF Pachuca soliciten los materiales de manera oportuna.
Componentes	C.3. Gacetas difundidas.	Porcentaje de gacetas difundidas.	Archivos de información de la Coordinación de Comunicación Social.	Gacetas publicadas en redes sociales.	Que haya eventos o acontecimientos para cubrir.

C1

Actividades	A.1.1. Recopilación de información y fotografías para la elaboración de boletines y pies de foto.	Porcentaje de información y fotografías para la elaboración de boletines y pies de foto recopilada.	Archivos de Información de la Coordinación de Comunicación Social.	Grabaciones de audio, fichas técnicas y archivos fotográficos.	Que haya eventos o acontecimientos para cubrir y se cuente con el equipo tecnológico y humano adecuado.
Actividades	A.1.2. Elaboración y edición de boletines, pies de foto y fotografías.	Porcentaje de boletines, pies de foto y fotografías elaboradas y editadas.	Archivos de Información de la Coordinación de Comunicación Social.	Carpetas de Boletines.	Que se cuente con el equipo tecnológico y humano adecuado.
Actividades	A.1.3. Publicación de boletines, pies de foto y fotografías en los distintos medios de comunicación.	Porcentaje de boletines enviados y publicaciones realizadas.	Archivos de Información de la Coordinación de Comunicación Social.	Reporte de medios que publicaron la información.	Que se cuente con el equipo tecnológico y humano adecuado.

C2

Actividades	A.2.1. Recepción de solicitud y recopilación de información para la elaboración de vídeos e imágenes.	Porcentaje de formatos de solicitud recibidos.	Archivos de Información de la Coordinación de Comunicación Social.	Formatos de solicitud recibidos.	Que las coordinaciones realicen sus solicitudes de manera oportuna.
Actividades	A.2.2. Elaboración de vídeos e imágenes.	Porcentaje de vídeos e imágenes elaboradas.	Archivos de Información de la Coordinación de Comunicación Social.	Videos e imágenes generadas.	Que se cuente con el equipo tecnológico y humano adecuado.
Actividades	A.2.3. Distribución de vídeos e imágenes a los distintos canales de comunicación o a las áreas del Sistema DIF Pachuca, según sea el caso.	Porcentaje de vídeos e imágenes entregadas.	Archivos de Información de la Coordinación de Comunicación Social.	Videos e imágenes entregados.	Que se cuente con el equipo tecnológico y humano adecuado.

C3


Actividades	A.3.1. Recopilación de información y fotografías para la elaboración de boletines y pies de foto.	Porcentaje de información y fotografías para la elaboración de boletines y pies de foto recopilada.	Archivos de Información de la Coordinación de Comunicación Social.	Grabaciones de audio, fichas técnicas y archivos fotográficos.	Que haya eventos o acontecimientos para cubrir y se cuente con el equipo tecnológico y humano adecuado.
Actividades	A.3.2. Elaboración de gacetas.	Porcentaje de gacetas elaboradas.	Archivos de Información de la Coordinación de Comunicación Social.	Carpeta de gacetas elaboradas.	Que se cuente con el equipo tecnológico y humano adecuado.
Actividades	A.3.3. Publicación de gaceta en las redes sociales del Sistema DIF Pachuca.	Porcentaje de boletines enviados y publicaciones realizadas.	Archivos de Información de la Coordinación de Comunicación Social.	Gacetas publicadas.	Que se cuente con el equipo tecnológico y humano adecuado.

Elaboró

Doris Rachael Escobar Márquez

Revisó

L.A. Raúl Ramírez Romo

Autorizó

L.A.E. Maria Elena Arlene Ramirez Salazar

Ficha de Indicador				
Datos del Proyecto				
Secretaría o Instituto a cargo:	1100	Sistema DIF Municipal		
Unidad responsable de la elaboración:	1170	Coordinación de Comunicación Social		
Proyecto:	DM22	Difundir contenido educativo, así como los servicios y acciones realizadas por el Sistema DIF Pachuca.		
Definición del Proyecto:	Contribuir a la difusión efectiva de información sobre los servicios y apoyos con los que cuenta el Sistema DIF Pachuca para el beneficio de la ciudadanía, así como temas educativos con perspectiva de género e inclusión de las niñas, niños, mujeres, personas con discapacidad y adultos mayores en los distintos medios de comunicación, con el fin de impulsar el desarrollo integral de las familias.			
Beneficiarios del Proyecto:	65,000	Población del municipio de Pachuca de Soto interesada en sumarse a los proyectos de la institución, especialmente niñas, niños, mujeres, personas adultas mayores y personas con discapacidad.		
Alineación al PMD, Eje:	3	Pachuca con bienestar social, humana, igualitaria y con valores		
Objetivo Estratégico:	3.1	Desarrollo social e integral		
Objetivo General:	3.1.A.	Impulsar el desarrollo integral de las familias mediante esquemas asistenciales que les permitan desarrollar sus propias habilidades para construir una sociedad más igualitaria, que brinde estabilidad y paz social.		
Acción Estratégica:	3.1.A.7.	Difundir de forma efectiva los programas del Sistema DIF Pachuca con el fin de incrementar su cobertura en beneficio de las familias.		
Datos de Identificación del Indicador				
Nombre del Componente:	C.1. Boletines y pies de foto difundidos.			
Nombre del Indicador:	Porcentaje de boletines y pies de foto enviados.			
Tipo de Indicador:	Estratégico		Gestión	x
Dimensión a Medir:	Eficacia	x	Eficiencia	
	Calidad		Economía	
Datos del Indicador				
Fórmula:	$PBPFE = \frac{NBPFE}{NBPFP} * 100$			
Variables:	PBPFE= Porcentaje de boletines, pies de foto y fotografías difundidas.			
	NBPFE= Número de boletines, pies de foto y fotografías elaborados.			
	NBPFP= Número de boletines, pies de foto y fotografías programados.			
Unidad de medida (variables):	Boletines, pies de foto y fotografías.			
Medios de verificación:	Publicaciones en los distintos medios de comunicación.			
Unidad de medida del resultado:	Porcentaje			
Frecuencia de medición:	Trimestral	Período de cumplimiento:		Anual
Semafización:	Verde:	>66.66	Línea base:	16
	Amarillo:	<66.66		
	Rojo:	<33.33		

Elaboró

C. Doris Rachael Estobar Márquez

Revisó

L.A. Raúl Ramírez Romo

Autorizó

L.A.E. María Elena Arlene Ramirez Salazar

Ficha de Indicador

Datos del Proyecto

Secretaría o Instituto a cargo:	1100	Sistema DIF Municipal
Unidad responsable de la elaboración:	1170	Coordinación de Comunicación Social
Proyecto:	DM22	Difundir contenido educativo, así como los servicios y acciones realizadas por el Sistema DIF Pachuca.
Definición del Proyecto:	Contribuir a la difusión efectiva de información sobre los servicios y apoyos con los que cuenta el Sistema DIF Pachuca para el beneficio de la ciudadanía, así como temas educativos con perspectiva de género e inclusión de las niñas, niños, mujeres, personas con discapacidad y adultos mayores en los distintos medios de comunicación, con el fin de impulsar el desarrollo integral de las familias.	
Beneficiarios del Proyecto:	65,000	Población del municipio de Pachuca de Soto interesada en sumarse a los proyectos de la institución, especialmente niñas, niños, mujeres, personas adultas mayores y personas con discapacidad.
Alineación al PMD, Eje:	3	Pachuca con bienestar social, humana, igualitaria y con valores
Objetivo Estratégico:	3.1	Desarrollo social e integral
Objetivo General:	3.1.A.	Impulsar el desarrollo integral de las familias mediante esquemas asistenciales que les permitan desarrollar sus propias habilidades para construir una sociedad más igualitaria, que brinde estabilidad y paz social.
Acción Estratégica:	3.1.A.7.	Difundir de forma efectiva los programas del Sistema DIF Pachuca con el fin de incrementar su cobertura en beneficio de las familias.

Datos de Identificación del Indicador

Nombre del Componente:	C.2. Materiales gráficos para impresos realizados.		
Nombre del Indicador:	Porcentaje de materiales gráficos para impresos realizados.		
Tipo de Indicador:	Estratégico		Gestión
Dimensión a Medir:	Eficacia	x	Eficiencia
	Calidad		Economía

Datos del Indicador

Fórmula:	PBPFE=NBPFE/NBPFP*100		
Variables:	PMGIR= Porcentaje de videos e imágenes elaboradas. NMGIR= Número de videos e imágenes realizadas. NMGIP= Número de videos e imágenes programadas.		
Unidad de medida (variables):	Videos e imágenes elaboradas.		
Medios de verificación:	Archivo de videos e imágenes.		
Unidad de medida del resultado:	Porcentaje		
Frecuencia de medición:	Trimestral	Periodo de cumplimiento:	Anual
Semaforización:	Verde: >66.66	Línea base:	981
	Amarillo: <66.66		
	Rojo: <33.33		

Elaboró

C. Doris Rachael Escobar Márquez

Revisó

L.A. Raúl Ramírez Romo

Autorizó

L.A.E. Maria Elena Arlene Ramirez Salazar

Ficha de Indicador

Datos del Proyecto

Secretaría o Instituto a cargo:	1100	Sistema DIF Municipal
Unidad responsable de la elaboración:	1170	Coordinación de Comunicación Social
Proyecto:	DM22	Difundir contenido educativo, así como los servicios y acciones realizadas por el Sistema DIF Pachuca.
Definición del Proyecto:	Contribuir a la difusión efectiva de información sobre los servicios y apoyos con los que cuenta el Sistema DIF Pachuca para el beneficio de la ciudadanía, así como temas educativos con perspectiva de género e inclusión de las niñas, niños, mujeres, personas con discapacidad y adultos mayores en los distintos medios de comunicación, con el fin de impulsar el desarrollo integral de las familias.	
Beneficiarios del Proyecto:	65,000	Población del municipio de Pachuca de Soto interesada en sumarse a los proyectos de la institución, especialmente niñas, niños, mujeres, personas adultas mayores y personas con discapacidad.
Alineación al PMD, Eje:	3	Pachuca con bienestar social, humana, igualitaria y con valores
Objetivo Estratégico:	3.1	Desarrollo social e integral
Objetivo General:	3.1.A.	Impulsar el desarrollo integral de las familias mediante esquemas asistenciales que les permitan desarrollar sus propias habilidades para construir una sociedad más igualitaria, que brinde estabilidad y paz social.
Acción Estratégica:	3.1.A.7.	Difundir de forma efectiva los programas del Sistema DIF Pachuca con el fin de incrementar su cobertura en beneficio de las familias.

Datos de Identificación del Indicador

Nombre del Componente:	C.3. Actividades y materiales gráficos para redes sociales publicados.		
Nombre del Indicador:	Porcentaje de materiales gráficos para redes sociales realizados.		
Tipo de Indicador:	Estratégico		Gestión
Dimensión a Medir:	Eficacia	x	Eficiencia
	Calidad		Economía

Datos del Indicador

Fórmula:	PBPFE=NBPFE/NBPFP*100		
Variables:	PMGRSR= Porcentaje de gacetas difundidas. NMGRSR= Número de gacetas realizadas. NMGRSP= Número de gacetas programadas.		
Unidad de medida (variables):	Gacetas difundidas.		
Medios de verificación:	Gacetas.		
Unidad de medida del resultado:	Porcentaje		
Frecuencia de medición:	Trimestral	Período de cumplimiento:	Anual
Semaforización:	Verde: >66.66 Amarillo: <66.66 Rojo: <33.33	Línea base:	0

Elaboró

C. Doris Rachael Escobar Márquez

Revisó

L.A. Raúl Ramírez Romo

Autorizó

L.A.E. María Elena Arlene Ramírez Salazar



**Secretaría de Planeación y Evaluación
Dirección de Planeación, Evaluación y Proyectos Estratégicos**

Formato de Calendarización por Proyecto

Secretaría o Instituto a cargo:	1100	Sistema DIF Municipal
Unidad responsable de la elaboración:	1170	Coordinación de Comunicación Social
Proyecto:	DM22	Difundir contenido educativo, así como los servicios y acciones realizadas por el Sistema DIF Pachuca.
Definición del Proyecto:	Difundir materiales didácticos originales sobre la educación de la sexualidad, la equidad de género, la visibilización de las mujeres y los niños, las personas adultas mayores y las personas con discapacidad, con enfoque de derechos humanos y perspectiva de género así como la información precisa de los bienes y servicios que ofrece el Sistema DIF Pachuca en los medios adecuados para informar a la población pachuqueña.	
Beneficiarios del Proyecto:	65,000	Población del municipio de Pachuca de Solo interesada en sumarse a los proyectos de la institución, especialmente niñas, niños, mujeres, personas adultas mayores y personas con discapacidad.

Presupuesto asignado por proyecto:

Calendarización de las Metas Anuales - Avance Programado

Componentes (Bienes / Servicios)	Nombre del Indicador	Unidad de medida	Enero	Febrero	Marzo	Abril	Mayo	Junio	Julio	Agosto	Septiembre	Octubre	Noviembre	Diciembre	Acumulado
C.1. Bóvenes, fotos de sus y fotografías elaboradas.	Porcentaje de bohemios, fotos de sus y fotografías elaboradas.	Bóvenes, fotos de sus y fotografías.	5	5	7	5	0	0	5	5	5	7	6	7	56
C.2. Videos e imágenes elaboradas.	Porcentaje de videos e imágenes elaboradas.	Activos de videos e imágenes.	70	70	70	70	35	35	70	70	70	70	70	70	770
C.3. Gráficas elaboradas.	Porcentaje de gráficas elaboradas.	Gráficas.	1	1	1	1	0	0	1	1	1	1	1	1	10

Revisó
[Firma]
L.A.E. María Elmi Arjona Ramírez Salazar

Elaboró
[Firma]
Doris Beatriz Escobar Márquez