



Presidencia Municipal de Pachuca de Soto
Secretaría de Planeación y Evaluación

Diagnóstico del Problema 2023

Datos del Proyecto

Secretaría o Instituto a cargo:	1100	Sistema DIF Municipal
Unidad responsable de la elaboración:	1170	Coordinación de Comunicación Social
Proyecto:	DM21	Difundir contenido educativo, así como los servicios y acciones realizadas por el Sistema DIF Pachuca.

INDICADORES DE REFERENCIA

De acuerdo al archivo de concentración de la Coordinación de Comunicación Social del Sistema DIF Municipal Pachuca se ha difundido información a través de pies de foto, 105 materiales gráficos para impresos, 734 materiales gráficos para redes sociales, 247 videos, 0 spots de perifoneo y 0 proyectos de intervención social.

POBLACIÓN O AREA DE ENFOQUE POTENCIAL

314,331; Población del municipio de Pachuca de Soto.

POBLACIÓN O AREA DE ENFOQUE OBJETIVO

314,331; Población del municipio de Pachuca de Soto interesada en sumarse a los proyectos de la institución, especialmente niñas, niños, mujeres, personas adultas mayores y personas con discapacidad.

DEFINICIÓN DEL PROBLEMA

La falta de distribución de información sobre los servicios y apoyos con los que cuenta el Sistema DIF Pachuca para el beneficio de la ciudadanía, así como temas educativos con perspectiva de género e inclusión de las niñas, niños, mujeres, personas con discapacidad y adultos mayores en los distintos medios de comunicación.

PROPUESTA DE INTERVENCIÓN

Difundir información sobre los servicios y apoyos con los que cuenta el Sistema DIF Pachuca para el beneficio de la ciudadanía, así como temas educativos con perspectiva de género e inclusión de las niñas, niños, mujeres, personas con discapacidad y adultos mayores en los distintos medios de comunicación.

IDENTIFICACIÓN DE RIESGOS ASOCIADOS A LA EJECUCIÓN DEL PROYECTO

El mensaje enviado puede variar su significado según sea la educación y contexto de cada usuario.

*ÁREAS DE ENFOQUE: Se hace referencia a un área geográfica por no poder definir como poblaciones.

Elaboró

C. Doris Rachael Escobar Márquez
Coordinadora de Comunicación Social

Revisó

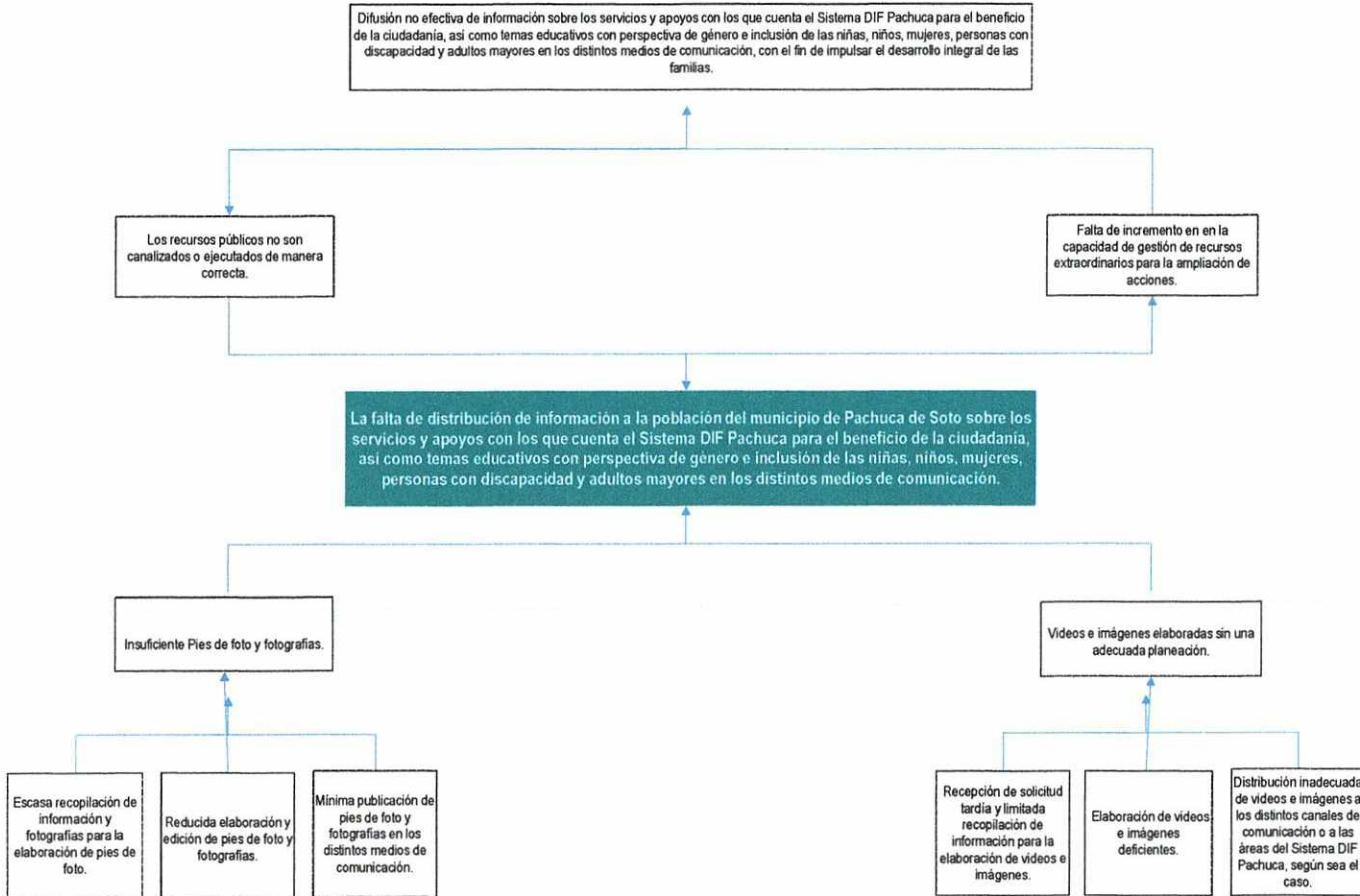
L.D. Cristian Alan Ruiz Pérez
Coordinador Técnico

Autorizó

C.P. María Isabel Dávila Valdés
Directora Ejecutiva

Árbol de Problemas 2023

Secretaría o Instituto a cargo:	1100	Sistema DIF Municipal
Unidad responsable de la	1170	Coordinación de Comunicación Social
Proyecto:	DM21	Difundir contenido educativo, así como los servicios y acciones realizadas por el Sistema DIF Pachuca.



Elaboró

C. Doris Ráchael Escobar Márquez
Coordinadora de Comunicación Social

Revisó

L.D. Cristian Alan Ruiz Pérez
Coordinador Técnico

Autorizó

C.P. María Isabél Davila Valdés
Directora Ejecutiva



Presidencia Municipal de Pachuca de Soto
Secretaría de Planeación y Evaluación

Matriz de Alternativas 2023

Secretaría o Instituto a cargo:	1100	Sistema DIF Municipal
Unidad responsable de la elaboración:	1170	Coordinación de Comunicación Social
Proyecto:	DM21	Difundir contenido educativo, así como los servicios y acciones realizadas por el Sistema DIF Pachuca.

Criterios de Valoración	Alternativa 1	Alternativa 2
	Pies de foto y fotografías difundidas.	Videos e imágenes elaboradas.
Menor costo de implementación	2	1
Mayor financiamiento disponible	1	2
Menor tiempo para obtener resultados	2	1
Mayor aceptación de la alternativa por parte de la población afectada por el problema	1	2
Mayor viabilidad técnica	1	2
Mayor capacidad institucional	2	1
Mayor impacto institucional	1	2
Total	10	11

Escala: Mejor =2; Peor = 1

Elaboró

C. Doris Rachael Escobar Márquez
 Coordinadora de Comunicación Social

Revisó

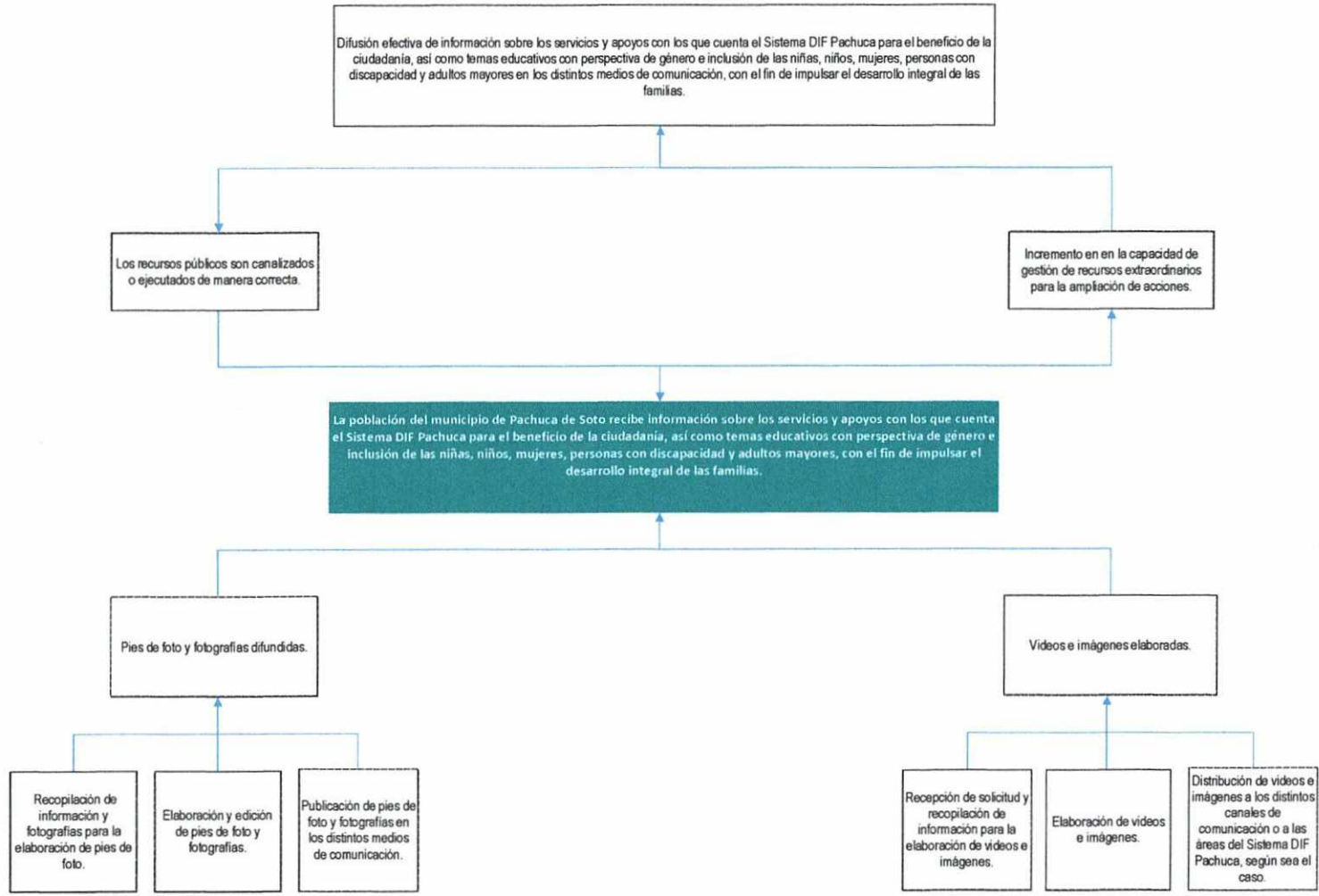
L.D. Cristian Alan Ruiz Pérez
 Coordinador Técnico

Autorizó

C.P. María Isabel Dávila Valdés
 Directora Ejecutiva

Árbol de Objetivos 2023

Secretaría o Instituto a cargo:	1100	Sistema DIF Municipal
Unidad responsable de la	1170	Coordinación de Comunicación Social
Proyecto:	DM21	Difundir contenido educativo, así como los servicios y acciones realizadas por el Sistema DIF Pachuca.



Elaboró

C. Doris Rachael Escobar Márquez
Coordinadora de Comunicación Social

Revisó

L.D. Cristian Afan Ruiz Pérez
Coordinador Técnico

Autorizó

C.P. María Leabel Dávila Valdés
Directora Ejecutiva



Presidencia Municipal de Pachuca de Soto
Secretaría de Planeación y Evaluación

Estructura Analítica del Programa Presupuestario 2023

Secretaría o Instituto a cargo:	1100	Sistema DIF Municipal
Unidad responsable de la elaboración:	1170	Coordinación de Comunicación Social
Proyecto:	DM21	Difundir contenido educativo, así como los servicios y acciones realizadas por el Sistema DIF Pachuca.

Problemática (Proviene del árbol del problema)	Solución (Proviene del árbol del objetivo)
Efectos	Fines
Difusión no efectiva de información sobre los servicios y apoyos con los que cuenta el Sistema DIF Pachuca para el beneficio de la ciudadanía, así como temas educativos con perspectiva de género e inclusión de las niñas, niños, mujeres, personas con discapacidad y adultos mayores en los distintos medios de comunicación, con el fin de impulsar el desarrollo integral de las familias.	Difusión efectiva de información sobre los servicios y apoyos con los que cuenta el Sistema DIF Pachuca para el beneficio de la ciudadanía, así como temas educativos con perspectiva de género e inclusión de las niñas, niños, mujeres, personas con discapacidad y adultos mayores en los distintos medios de comunicación, con el fin de impulsar el desarrollo integral de las familias.
Problema	Objetivo
Población objetivo	Población objetivo
314,331 habitantes del municipio de Pachuca de Soto, Hidalgo.	314,331 habitantes del municipio de Pachuca de Soto, Hidalgo.
Descripción del problema	Descripción del resultado esperado
La falta de distribución de información a la población del municipio de Pachuca de Soto sobre los servicios y apoyos con los que cuenta el Sistema DIF Pachuca para el beneficio de la ciudadanía, así como temas educativos con perspectiva de género e inclusión de las niñas, niños, mujeres, personas con discapacidad y adultos mayores en los distintos medios de comunicación.	La población del municipio de Pachuca de Soto recibe información sobre los servicios y apoyos con los que cuenta el Sistema DIF Pachuca para el beneficio de la ciudadanía, así como temas educativos con perspectiva de género e inclusión de las niñas, niños, mujeres, personas con discapacidad y adultos mayores, con el fin de impulsar el desarrollo integral de las familias.
Magnitud (Línea base)	Magnitud (Resultado esperado)
100%	100%
Causas	Medios
Insuficiente difusión de Pies de foto y fotografías.	C.1. Pies de foto y fotografías difundidas.
Escasa recopilación de información y fotografías para la elaboración de boletines y pies de foto.	A.1.1. Recopilación de información y fotografías para la elaboración de boletines y pies de foto.
Reducida elaboración y edición de pies de foto y fotografías.	A.1.2. Elaboración y edición de pies de foto y fotografías.
Mínima publicación de pies de foto y fotografías en los distintos medios de comunicación.	A.1.3. Publicación de pies de foto y fotografías en los distintos medios de comunicación.
Videos e imágenes elaboradas sin una adecuada planeación.	C.2. Videos e imágenes elaboradas.
Recepción de solicitud tardía y limitada recopilación de información para la elaboración de videos e imágenes.	A.2.1. Recepción de solicitud y recopilación de información para la elaboración de videos e imágenes.
Elaboración de videos e imágenes deficientes.	A.2.2. Elaboración de videos e imágenes.
Distribución inadecuada de videos e imágenes a los distintos canales de comunicación o a las áreas del Sistema DIF Pachuca, según sea el caso.	A.2.3. Distribución de videos e imágenes a los distintos canales de comunicación o a las áreas del Sistema DIF Pachuca, según sea el caso.

Elaboró

C. Doris Rachael Escobar Márquez
Coordinadora de Comunicación Social

Revisó

L.D. Cristian Alan Ruiz Pérez
Coordinador Técnico






Autorizó

C.P. María Isabel Dávila Valdés
Directora Ejecutiva

Presidencia Municipal de Pachuca de Soto

Secretaría de Planeación y Evaluación

Matriz de Indicadores para Resultados 2023

Datos del Proyecto								
Secretaría o Instituto a cargo:	1100	Sistema DIF Municipal						
Unidad responsable de la elaboración:	1170	Coordinación de Comunicación Social						
Nombre del Proyecto:	DM21	Difundir contenido educativo, así como los servicios y acciones realizadas por el Sistema DIF Pachuca.						
Definición del Proyecto:	Contribuir a la difusión efectiva de información sobre los servicios y apoyos con los que cuenta el Sistema DIF Pachuca para el beneficio de la ciudadanía, así como temas educativos con perspectiva de género e inclusión de las niñas, niños, mujeres, personas con discapacidad y adultos mayores en los distintos medios de comunicación, con el fin de impulsar el desarrollo integral de las familias.							
Beneficiarios del Proyecto:	314,331	Población del municipio de Pachuca de Soto interesada en sumarse a los proyectos de la institución, especialmente niñas, niños, mujeres, personas adultas mayores y personas con discapacidad.						
Alineación al PMD, Eje:	3	Pachuca con bienestar social, humana, igualitaria y con valores						
Objetivo Estratégico:	3.1	Desarrollo social e integral						
Objetivo General:	3.1.A.	Impulsar el desarrollo integral de las familias mediante esquemas asistenciales que les permitan desarrollar sus propias habilidades para construir una sociedad más igualitaria, que brinde estabilidad y paz social.						
Acción Estratégica:	3.1.A.7.	Difundir de forma efectiva los programas del Sistema DIF Pachuca con el fin de incrementar su cobertura en beneficio de las familias.						
Objetivo de los ODS:	 1	Poner fin a la pobreza en todas sus formas en todo el mundo						
Meta del Objetivo:	1.5	De aquí a 2030, fomentar la resiliencia de los pobres y las personas que se encuentran en situaciones de vulnerabilidad y reducir su exposición y vulnerabilidad a los fenómenos extremos relacionados con el clima y otras perturbaciones y desastres económicos, sociales y ambientales						
Módulo de la GDM:	6	Desarrollo Social						
Indicador:	N/A	N/A						
Alineación transversal:	Perspectiva de Género	C.1, C.2	SIPPINNA:	1.1.2. 1.2.4. 1.2.6. 2.4.3. C.1, C.2	Innovación	N/A		

Elaboró

C. Doris Rachael Escobar Márquez
Coordinadora de Comunicación Social

Revisó

L.D. Cristian Alan Ruiz Pérez
Coordinador Técnico

Autorizó

C.P. Maria Isabel Dávila Valdés
Directora Ejecutiva

Matriz de Indicadores para Resultados

Datos del Proyecto		
Secretaría o Instituto a cargo:	1100	Sistema DIF Municipal
Unidad responsable de la elaboración:	1170	Coordinación de Comunicación Social
Nombre del Proyecto:	DM21	Difundir contenido educativo, así como los servicios y acciones realizadas por el Sistema DIF Pachuca.

Matriz de Indicadores para Resultados					
Nivel	Objetivos	Indicadores	Fuentes de información	Medios de verificación	Supuestos
Fin	Contribuir a la difusión efectiva de información sobre los servicios y apoyos con los que cuenta el Sistema DIF Pachuca para el beneficio de la ciudadanía, así como temas educativos con perspectiva de género e inclusión de las niñas, niños, mujeres, personas con discapacidad y adultos mayores en los distintos medios de comunicación, con el fin de impulsar el desarrollo integral de las familias.	Tasa de materiales difundidos.	Archivos de Información de la Coordinación de Comunicación Social.	Evidencia fotográfica, publicaciones en redes sociales y en medios masivos de comunicación.	Que se cuente con el equipo tecnológico adecuado, el nivel alto de participación en las actividades y servicios del Sistema DIF Pachuca.
Propósito	La población del municipio de Pachuca de Soto recibe información sobre los servicios y apoyos con los que cuenta el Sistema DIF Pachuca para el beneficio de la ciudadanía, así como temas educativos con perspectiva de género e inclusión de las niñas, niños, mujeres, personas con discapacidad y adultos mayores, con el fin de impulsar el desarrollo integral de las familias.	Porcentaje de materiales difundidos.	Archivos de Información de la Coordinación de Comunicación Social.	Evidencia fotográfica, publicaciones en redes sociales y en medios masivos de comunicación, así como las estadísticas de alcance en redes sociales.	Que a la población de Pachuca de Soto le llegue la información de manera oportuna y sea de su interés.
Componentes	C.1. Pies de foto y fotografías difundidas.	Porcentaje de pies de foto y fotografías difundidas.	Archivos de Información de la Coordinación de Comunicación Social.	Publicaciones en los distintos medios de comunicación.	Que los medios de comunicación difundan las actividades que realiza el Sistema DIF Pachuca.
Componentes	C.2. Videos e imágenes elaboradas.	Porcentaje de videos e imágenes elaboradas.	Archivos de Información de la Coordinación de Comunicación Social.	Archivo de videos e imágenes realizadas.	Que las coordinaciones del Sistema DIF Pachuca soliciten los materiales de manera oportuna.

C1

Actividades	A.1.1. Recopilación de información y fotografías para la elaboración de pies de foto.	Número de información y fotografías para la elaboración de pies de foto recopilada.	Archivos de Información de la Coordinación de Comunicación Social.	Grabaciones de audio, fichas técnicas y archivos fotográficos.	Que hayan eventos o acontecimientos para cubrir y se cuente con el equipo tecnológico y humano adecuado.
Actividades	A.1.2. Elaboración y edición de pies de foto y fotografías.	Número de pies de foto y fotografías elaboradas y editadas.	Archivos de Información de la Coordinación de Comunicación Social.	Carpetas de Boletines.	Que se cuente con el equipo tecnológico y humano adecuado.
Actividades	A.1.3. Publicación de pies de foto y fotografías en los distintos medios de comunicación.	Número de pies de fotos enviados y publicaciones realizadas.	Archivos de Información de la Coordinación de Comunicación Social.	Reporte de medios que publicaron la información.	Que se cuente con el equipo tecnológico y humano adecuado.

C2

Actividades	A.2.1. Recepción de solicitud y recopilación de información para la elaboración de videos e imágenes	Número de formatos de solicitud recibidos.	Archivos de Información de la Coordinación de Comunicación Social.	Formatos de solicitud recibidos.	Que las coordinaciones realicen sus solicitudes de manera oportuna.
Actividades	A.2.2. Elaboración de videos e imágenes.	Número de videos e imágenes elaboradas.	Archivos de Información de la Coordinación de Comunicación Social.	Videos e imágenes generadas.	Que se cuente con el equipo tecnológico y humano adecuado.
Actividades	A.2.3. Distribución de videos e imágenes a los distintos canales de comunicación o a las áreas del Sistema DIF Pachuca, según sea el caso.	Número de videos e imágenes entregadas.	Archivos de Información de la Coordinación de Comunicación Social.	Videos e imágenes entregados.	Que se cuente con el equipo tecnológico y humano adecuado.

Elaboró

C. Doris Rachael Escobar Márquez
Coordinadora de Comunicación Social

Revisó

L.D. Cristian Alan Ruiz Pérez
Coordinador Técnico

Autorizó

C.P. María Isabel Bértola Valdés
Directora Ejecutiva

Ficha de Indicador 2023

Datos del Proyecto		
Secretaría o Instituto a cargo:	1100	Sistema DIF Municipal
Unidad responsable de la elaboración:	1170	Coordinación de Comunicación Social
Proyecto:	DM21	Difundir contenido educativo, así como los servicios y acciones realizadas por el Sistema DIF Pachuca.
Definición del Proyecto:	Contribuir a la difusión efectiva de información sobre los servicios y apoyos con los que cuenta el Sistema DIF Pachuca para el beneficio de la ciudadanía, así como temas educativos con perspectiva de género e inclusión de las niñas, niños, mujeres, personas con discapacidad y adultos mayores en los distintos medios de comunicación, con el fin de impulsar el desarrollo integral de las familias.	
Beneficiarios del Proyecto:	314,331	Población del municipio de Pachuca de Soto interesada en sumarse a los proyectos de la institución, especialmente niñas, niños, mujeres, personas adultas mayores y personas con discapacidad.
Alineación al PMD, Eje:	3	Pachuca con bienestar social, humana, igualitaria y con valores
Objetivo Estratégico:	3.1	Desarrollo social e integral
Objetivo General:	3.1.A.	Impulsar el desarrollo integral de las familias mediante esquemas asistenciales que les permitan desarrollar sus propias habilidades para construir una sociedad más igualitaria, que brinde estabilidad y paz social.
Acción Estratégica:	3.1.A.7.	Difundir de forma efectiva los programas del Sistema DIF Pachuca con el fin de incrementar su cobertura en beneficio de las familias.

Datos de Identificación del Indicador				
Nombre del Componente:	C.1. Pies de foto y fotografías difundidas.			
Nombre del Indicador:	Porcentaje de pies de foto y fotografías difundidas.			
Definición del indicador:	Brindar información de manera veraz a la ciudadanía sobre los acontecimientos más relevantes del Sistema DIF Municipal.			
Tipo de Indicador:	Estratégico		Gestión	X
Dimensión a Medir:	Eficacia	X	Eficiencia	
	Calidad		Economía	
Sentido del indicador:	Ascendente	X	Descendente	

Datos del Indicador			
Fórmula:	$PPFFD = \frac{NPFFR}{NPFFP} * 100$		
Variables:	PPFFD= Porcentaje de pies de foto y fotografías difundidas. NPFFR= Número de pies de foto y fotografías realizadas. NPFFP= Número de pies de foto y fotografías programadas.		
Unidad de medida (variables):	Pies de foto y fotografías difundidas.		
Medios de verificación:	Pies de foto y fotografías difundidas.		
Unidad de medida del resultado:	Publicaciones en los distintos medios de comunicación.		
Frecuencia de medición:	Porcentaje	Período de cumplimiento:	Trimestral
Semafización:	Verde:	>66.66	Línea base: 100% Meta: 100%
	Amarillo:	<66.66	
	Rojo:	<33.33	

Elaboró



C. Doris Rachael Escobar Márquez
Coordinadora de Comunicación Social

Revisó



L.D. Cristian Alan Ruiz Pérez
Coordinador Técnico

Autorizó



C.P. María Isabel Dávila Valdés
Directora Ejecutiva

Ficha de Indicador 2023

Datos del Proyecto		
Secretaría o Instituto a cargo:	1100	Sistema DIF Municipal
Unidad responsable de la elaboración:	1170	Coordinación de Comunicación Social
Proyecto:	DM21	Difundir contenido educativo, así como los servicios y acciones realizadas por el Sistema DIF Pachuca.
Definición del Proyecto:	Contribuir a la difusión efectiva de información sobre los servicios y apoyos con los que cuenta el Sistema DIF Pachuca para el beneficio de la ciudadanía, así como temas educativos con perspectiva de género e inclusión de las niñas, niños, mujeres, personas con discapacidad y adultos mayores en los distintos medios de comunicación, con el fin de impulsar el desarrollo integral de las familias.	
Beneficiarios del Proyecto:	314,331	Población del municipio de Pachuca de Soto interesada en sumarse a los proyectos de la institución, especialmente niñas, niños, mujeres, personas adultas mayores y personas con discapacidad.
Alineación al PMD, Eje:	3	Pachuca con bienestar social, humana, igualitaria y con valores
Objetivo Estratégico:	3.1	Desarrollo social e integral
Objetivo General:	3.1.A.	Impulsar el desarrollo integral de las familias mediante esquemas asistenciales que les permitan desarrollar sus propias habilidades para construir una sociedad más igualitaria, que brinde estabilidad y paz social.
Acción Estratégica:	3.1.A.7.	Difundir de forma efectiva los programas del Sistema DIF Pachuca con el fin de incrementar su cobertura en beneficio de las familias.

Datos de Identificación del Indicador				
Nombre del Componente:	C.2. Videos e imágenes elaboradas.			
Nombre del Indicador:	Porcentaje de videos e imágenes elaboradas.			
Definición del indicador:	Acercar a la población información sobre apoyos, eventos y servicios que ofrece el Sistema DIF Municipal, de manera eficaz y creativa.			
Tipo de Indicador:	Estratégico		Gestión	X
Dimensión a Medir:	Eficacia	X	Eficiencia	
	Calidad		Economía	
Sentido del indicador:	Ascendente	X	Descendente	

Datos del Indicador				
Fórmula:	$PVIE = \frac{NVIR}{NVIP} * 100$			
Variables:	PVIE= Porcentaje de videos e imágenes elaboradas. NVIR= Número de videos e imágenes realizadas. NVIP= Número de videos e imágenes programadas.			
Unidad de medida (variables):	Videos e imágenes elaboradas.			
Medios de verificación:	Archivo de videos e imágenes realizadas.			
Unidad de medida del resultado:	Porcentaje			
Frecuencia de medición:	Porcentaje		Período de cumplimiento:	Trimestral
Semafización:	Verde:	>66.66	Línea base:	100%
	Amarillo:	<66.66		
	Rojo:	<33.33		

Elaboró

Revisó

Autorizó


C. Doris Rachael Escobar Márquez
Coordinadora de Comunicación Social


L.D. Cristian Alan Ruiz Pérez
Coordinador Técnico


C.P. Maria Isabel Dávila Valdés
Directora Ejecutiva



Presidencia Municipal de Pachuca de Soto
Secretaría de Planeación y Evaluación

Formato de Calendarización por Proyecto 2023

Secretaría o Instituto a cargo:	1100	Sistema DIF Municipal
Unidad responsable de la elaboración:	1170	Coordinación de Comunicación Social
Proyecto:	DM21	Difundir contenido educativo, así como los servicios y acciones realizadas por el Sistema DIF Pachuca.
Definición del Proyecto:	Difundir materiales didácticos originales sobre la educación de la sexualidad, la equidad de género, la visibilización de las mujeres y las niñas, los niños, las personas adultas mayores y las personas con discapacidad, con enfoque de derechos humanos y perspectiva de género así como la información precisa de los bienes y servicios que ofrece el Sistema DIF Pachuca en los medios adecuados para informar a la población pachuqueña.	
Beneficiarios del Proyecto:	314,331	Población del municipio de Pachuca de Soto interesada en sumarse a los proyectos de la institución, especialmente niñas, niños, mujeres, personas adultas mayores y personas con discapacidad.

Presupuesto asignado por proyecto: \$ 526,312.00

Calendarización de las Metas Anuales, Avance Programado

Componentes (Bienes / Servicios)	Nombre del indicador	Unidad de medida	Enero	Febrero	Marzo	Abril	Mayo	Junio	Julio	Agosto	Septiembre	Octubre	Noviembre	Diciembre	Acumulado
C.1. Pies de foto y fotografías difundidas.	Porcentaje de pies de foto y fotografías difundidas.	Pies de foto y fotografías difundidas.	7%	7%	7%	9%	9%	9%	9%	9%	7%	11%	9%	9%	100%
C.2. Videos e imágenes elaboradas.	Porcentaje de videos e imágenes elaboradas.	Videos e imágenes elaboradas.	8%	8%	8%	8%	8%	9%	9%	9%	9%	10%	8%	7%	100%

Elaboró

C. Doris Rachael Escobar Márquez
Coordinadora de Comunicación Social

Revisó

L.D. Cristian Alan Ruiz Pérez
Coordinador Técnico

Autorizó

C.P. Maria Isabel Davila Valdés
Directora Ejecutiva