



Secretaría de Planeación y Evaluación
Dirección de Planeación, Evaluación y Proyectos Estratégicos

Matriz de Indicadores para Resultados 2021

Diagnóstico del Problema

Datos del Proyecto

Secretaría o Instituto a cargo:	1100	Sistema DIF Municipal
Unidad responsable de la elaboración:	1150	Coordinación de Protección a la Infancia y Desarrollo Comunitario
Proyecto:	DM16	Programas Alimentarios

INDICADORES DE REFERENCIA

Cerca de 364 694 hogares en Hidalgo (53.0%) informaron recibir uno o más programas sociales o de salud que incluyeron componentes de alimentación o nutrición. De ellos, cerca de 35.5% fue beneficiario de un programa, 13.0% de dos programas y 4.4% de tres o más programas.

Los programas sociales con mayor cobertura fueron el Programa de Desarrollo Humano Oportunidades (Oportunidades) con 28.6%, el Programa de Desayunos Escolares con 17.7% y los apoyos a adultos mayores con 18.4%. El programa de alimentos del DIF beneficia a 13.5% de los hogares y el Programa de Abasto Social de Leche Licosa (Licosa) a 10.8%. En contraste, los programas de cocinas o desayunadores del Sistema Nacional para el Desarrollo Integral de la Familia (DIF), de apoyo alimentario en albergues indígenas, el Programa de Apoyo Alimentario y los programas de organizaciones no gubernamentales beneficiaron a porcentajes muy pequeños (entre 0.4 y 3.7%) de los hogares del estado de Hidalgo. - Encuesta Nacional de Salud y Nutrición-2012

POBLACION O AREA DE ENFOQUE POTENCIAL

Habitantes del Municipio de Pachuca de Soto, contando con un total de 297,848 habitantes.

POBLACION O AREA DE ENFOQUE OBJETIVO

4,600 Niñas y niños de edad escolarizada de preescolar a secundaria, adolescentes, personas adultas y personas adultas mayores en situación de vulnerabilidad del Municipio de Pachuca de Soto.

DEFINICION DEL PROBLEMA

Niñas y niños de edad escolarizada, adolescentes, personas adultas y personas adultas mayores en situación de vulnerabilidad del municipio de Pachuca no tienen acceso a una alimentación balanceada a bajo costo.

PROPUESTA DE INTERVENCION

Contribuir a la mejora de calidad nutricia en niñas y niños de edad escolarizada, adolescentes, personas adultas y personas adultas mayores en situación de vulnerabilidad del municipio de Pachuca a costos accesibles por medio de desayunos escolares y programa espacios de alimentación encuentro y Desarrollo en más de 40 escuelas de el municipio de Pachuca y sus colonias. Costo DF: .50 centavos DC: .80 centavos Desayunos en Espacios de Alimentación: Comidas y Desayunos.

IDENTIFICACIÓN DE RIESGOS ASOCIADOS A LA EJECUCIÓN DEL PROYECTO

Derivado de la Pandemia por COVID-19, mediante disposición oficial no se permitió el abrir los diversos centros educativos beneficiarios de los servicios alimentarios.

*ÁREAS DE ENFOQUE: Se hace referencia a un área geográfica por no poder definir como poblaciones.

Elaboró

Psic. Mario Ángeles Sánchez

Revisó

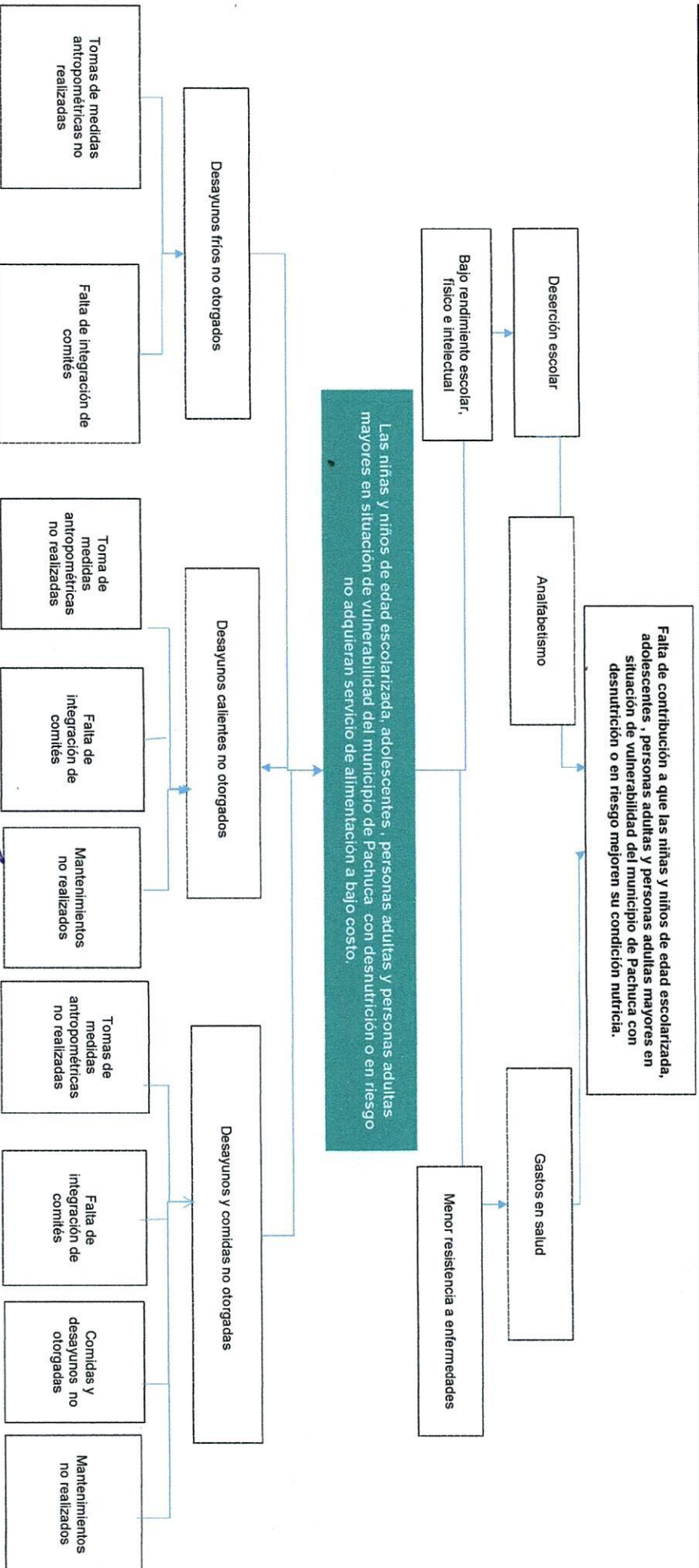
L.A. Raúl Ramírez Romo

Autorizó

L.A.E. María Elena Arlene Ramírez Salazar

Árbol de Problemas

Secretaría o Instituto a cargo:	1100	Sistema DIF Municipal
Unidad responsable de la	1150	Coordinación de Protección a la Infancia y Desarrollo Comunitario
Proyecto:	DM16	Programas Alimentarios



Elaboró

Psic. Mario Angéles Sánchez

Revisó

L.A. Paul Ramírez Róno

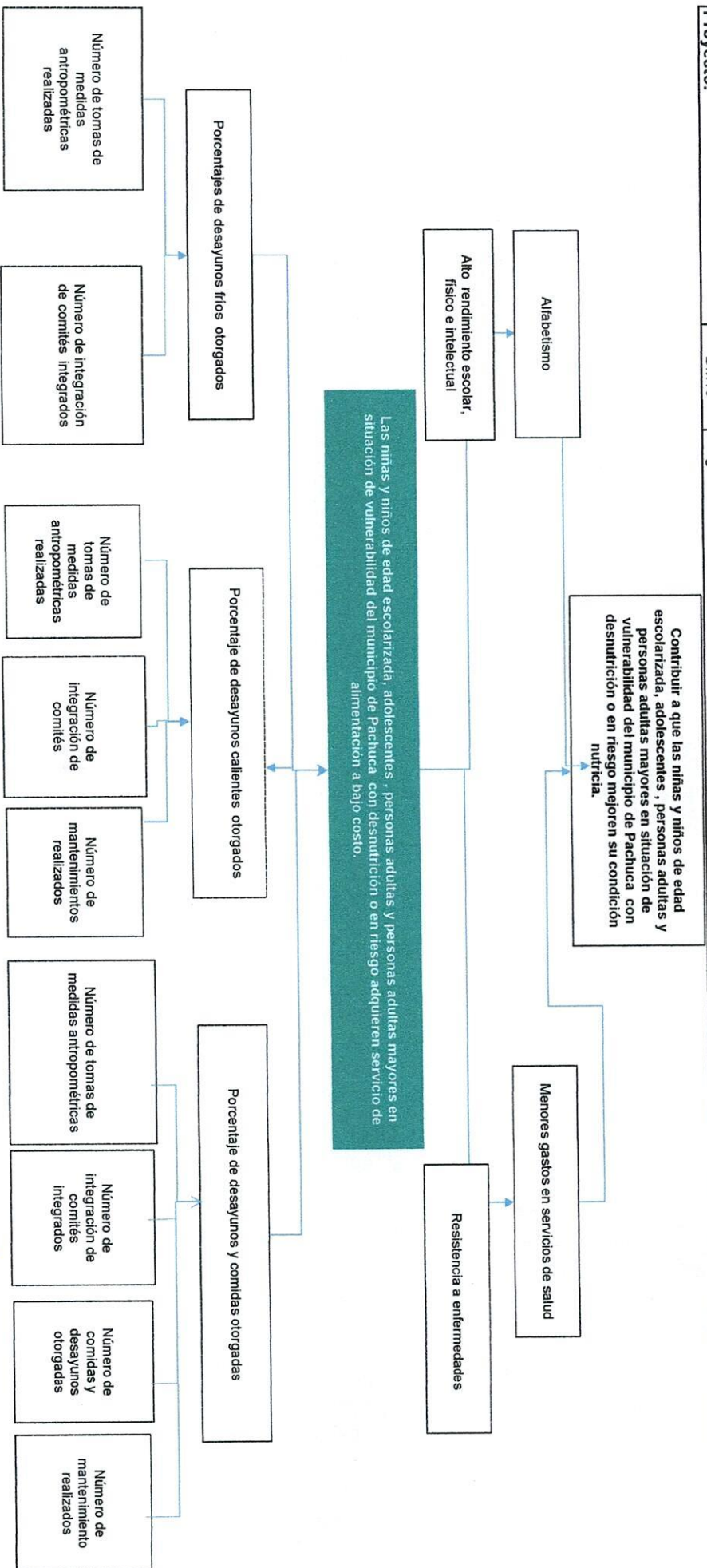
Autofeizó

L.A.E. María Elena Arlene Ramírez Salazar

Secretaría de Planeación y Evaluación
Dirección de Planeación, Evaluación y Proyectos Estratégicos

Arbol de Objetivos

Secretaría o Instituto a cargo:	1100	Sistema DIF Municipal
Unidad responsable de la	1150	Coordinación de Protección a la Infancia y Desarrollo Comunitario
Proyecto:	DM16	Programas Alimentarios



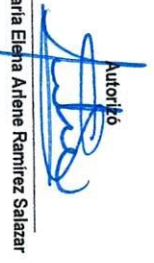
Las niñas y niños de edad escolarizada, adolescentes, personas adultas y personas adultas mayores en situación de vulnerabilidad del municipio de Pachuca con desnutrición o en riesgo adquieren servicio de alimentación a bajo costo.

Elaboró

 Psic. María Angeles Sanchez

Revisó

 L.A. Raúl Ramírez Romo

Autorizó

 L.A.E. María Elena Arlene Ramirez Salazar



Secretaría de Planeación y Evaluación
 Dirección de Planeación, Evaluación y Proyectos Estratégicos
 Matriz de Indicadores para Resultados 2021

Estructura Analítica del Programa Presupuestario

Secretaría o Instituto a cargo:	1100	Sistema DIF Municipal Pachuca
Unidad responsable de la elaboración:	1150	Coordinación de Protección a la Infancia y Desarrollo Comunitario
Proyecto:	DM16	Programas Alimentarios

Problemática (Proviene del árbol del problema)	Solución (Proviene del árbol del objetivo)
Efectos	Fines
Detección de niñas y niños con problemas alimenticios, imposibilidad de realizar actividades educativas y diarias	Contribuir a mejorar calidad nutricia de niñas, niños, adolescentes adultos y adultos mayores por medio de apoyos alimentarios.
Problema	Objetivo
Población objetivo	Población objetivo
Niñas y niños de edad escolarizada, adolescentes , adultos y adultos mayores en situación de vulnerabilidad del municipio de Pachuca	Niñas y niños de edad escolarizada, adolescentes , adultos y adultos mayores en situación de vulnerabilidad del municipio de Pachuca
Descripción del problema	Descripción del resultado esperado
Niñas y niños de edad escolarizada, adolescentes , adultos y adultos mayores en situación de vulnerabilidad del municipio de Pachuca no tienen acceso a una alimentación balanceada a bajo costo.	Contribuir a la mejora de calidad nutricia en niñas y niños de edad escolarizada, adolescentes , adultos y adultos mayores en situación de vulnerabilidad del municipio de Pachuca a costos accesibles por medio de desayunos escolares y programa espacios de alimentación encuentro y Desarrollo en más de 40 escuelas de el municipio de Pachuca y sus colonias.
Magnitud (Línea base)	Magnitud (Resultado esperado)
4,600	4,600
Causas	Medios
C.1. Desayunos fríos no otorgados	C.1. Desayunos Fríos Otorgados
A.1.1. No realización de la toma de medidas antropométricas.	A.1.1. Realización de Toma de medidas antropométricas
A.1.2. No integración de comités	A.1.2. Integración de comités
C.2. Desayunos calientes no otorgados	C.2. Desayunos Calientes Otorgados
A.2.1. No realización de la toma de medidas antropométricas.	A.2.1. Realización de Toma de medidas antropométricas
A.2.1.No integración de comités	A.2.2. Integración de comités
A.2.3. Mantenimientos no realizados	A.2.3. Mantenimientos realizados
C.3. Alimentos no otorgados en los Espacios de Alimentación	C.3. Alimentos Otorgados Espacios de Alimentación
A.3.1. No realización de la toma de medidas antropométricas.	A.3.1. Realización de Toma de medidas antropométricas
A.3.2. No integración de comités	A.3.2. Integración de comités
A.3.3. Desayunos y comidas no otorgadas	A.3.3. Desayunos y Comidas otorgadas
A.3.4. Mantenimientos no realizados	A.3.4. Mantenimientos realizados

Elaboró

 Psic. Mario Angeles Sánchez

Revisó

 L.A. Raúl Ramírez Romo

Autorizó

 L.A.E. Maria Elena Arlene Ramirez Salazar

Secretaría de Planeación y Evaluación
Dirección de Planeación, Evaluación y Proyectos Estratégicos

Matriz de Indicadores para Resultados 2021

Datos del Proyecto						
Secretaría o Instituto a cargo:	1100	Sistema DIF Municipal Pachuca				
Unidad responsable de la elaboración:	1150	Coordinación de Protección a la Infancia y Desarrollo Comunitario				
Nombre del Proyecto:	DM16	Programas Alimentarios				
Definición del Proyecto:	Brindar apoyos alimentarios a bajo costo a niñas y niños de edad escolarizada, adolescentes, personas adultas y personas adultas mayores en situación de vulnerabilidad del municipio de Pachuca para mejorar calidad nutricia.					
Beneficiarios del Proyecto:	5250	Niñas y niños de edad escolarizada, adolescentes, personas adultas y personas adultas mayores en situación de vulnerabilidad del municipio de Pachuca				
Alineación al PMD, Eje:	3	Pachuca con bienestar social, humana, igualdad y con valores				
Objetivo Estratégico:	3.3	Salud preventiva				
Objetivo General:	3.3.A	Fortalecer hábitos y estilos de vida saludable en la ciudadanía, con especial énfasis en aquella que es vulnerable, mediante programas que fortalezcan la salud propia y la del entorno.				
Acción Estratégica:	3.7.A.1	Ampliar las cédulas de focalización de los programas alimentarios para reducir las formas de malnutrición.				
Objetivo de los ODS:	1	Poner fin a la pobreza en todas sus formas en todo el mundo				
Meta del Objetivo:	1.4.	De aquí a 2030, garantizar que todos las mujeres y hombres, en particular los pobres y los vulnerables, tengan los mismos derechos a los recursos económicos y acceso a los servicios básicos, la propiedad y el control de la tierra otros bienes, la herencia, los recursos naturales, las nuevas tecnologías apropiadas y los servicios financieros incluida la financiación				
Módulo de la GDM:	6	Fortalecer a los municipios para alcanzar y asegurar el acceso de toda la población al desarrollo social, en igualdad de condiciones sociales entre hombres y mujeres.				
Indicador:	6.3	De aquí a 2030, contribuir al progreso de las condiciones de vida de los sectores en situación de vulnerabilidad social y propiciar la equidad en el acceso a las oportunidades de desarrollo.				
Alineación transversal:	Perspectiva de Género	Número de componente y/o actividad	SIPPINNA:	C.1 C.2 C.3	Innovación	Número de componente y/o actividad

Elaboró

Psic. Mario Angeles Sánchez

Revisó

L.A. Raúl Ramírez Romo

Autorizó

L.A.E. María Elena Arlene Ramírez Salazar

Matriz de Indicadores para Resultados 2021

Datos del Proyecto

Secretaría o Instituto a cargo:	1100	Sistema DIF Municipal
Unidad responsable de la	1150	Coordinación de Protección a la Infancia y Desarrollo Comunitario
Nombre del Proyecto:	DM16	Programas Alimentarios

Matriz de Indicadores para Resultados

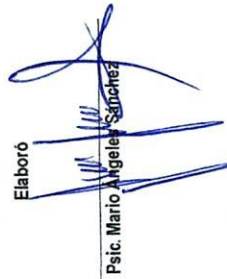
Nivel	Objetivos	Indicadores	Fuentes de Información	Medios de verificación	Supuestos
Fin	Contribuir a que las niñas y niños de edad escolarizada, adolescentes, personas adultas y personas adultas mayores en situación de vulnerabilidad del municipio de PachUCA con desnutrición o en riesgo mejoren su condición nutricia.	Porcentaje de niñas y niños con mejoras en su condición nutricia	Archivo de información de la Coordinación de Protección a la Infancia y Desarrollo Comunitario	Oficios de solicitud para ser atendidos con el programa, listas de padrón de beneficiarios de los programas, reportes mensuales	Presupuesto para poder abarcar los diferentes planteles educativos y que estos mismos acepten el programa federal.
Propósito	Contribuir a que las niñas y niños de edad escolarizada, adolescentes, personas adultas y personas adultas mayores en situación de vulnerabilidad del municipio de PachUCA con desnutrición o en riesgo adquieran servicio de alimentación a bajo costo.	Porcentaje de población atendida	Archivo de información de la Coordinación de Protección a la Infancia y Desarrollo Comunitario	Oficios de solicitud para ser atendidos con el programa, diagnóstico registro peso y talla	Aceptación del programa federal y cumplimiento de reglas de operación
Componentes	C.1. Desayunos fríos otorgados.	Porcentaje de desayunos fríos otorgados.	Archivo de información de la Coordinación de Protección a la Infancia y Desarrollo Comunitario.	Recibos firmados de conformidad, sellos, firmas y encuestas de satisfacción.	Que se cuente con el recurso financiero.
Componentes	C.2. Desayunos calientes otorgados.	Porcentaje de desayunos calientes otorgados.	Archivo de información de la Coordinación de Protección a la Infancia y Desarrollo Comunitario.	Reportes mensuales, listas de beneficiarios y encuestas de satisfacción.	Que se cuente con el recurso financiero.
Componentes	C.3 Alimentos otorgados	Porcentaje de alimentos otorgados.	Archivo de información de la Coordinación de Protección a la Infancia y Desarrollo Comunitario.	Listas de asistencia, expedientes y encuestas de satisfacción	Que se cumpla con las reglas de operación.
C1					
Actividades	A.1.1. Realización de toma de medidas antropométricas	Número de tomas de medidas antropométricas.	Archivo de información de la Coordinación de Protección a la Infancia y Desarrollo Comunitario	Listados emitidos por el plantel educativo, Expedientes físicos y en medio electrónico SIEB y encuestas de satisfacción.	Que se cuente con presupuesto para material adecuado de toma de medidas antropométricas y personal capacitado.
Actividades	A.1.2. Integración de comités	Número de integración de comités.	Archivo de información de la Coordinación de Protección a la Infancia y Desarrollo Comunitario	Listas de asistencia y fotografías, acta de comité validada, evidencia fotográficas y encuestas de satisfacción.	Que se cuente con el apoyo de las madres y padres de familia responsables para dar cumplimiento a las reglas de operación.
C2					
Actividades	A.2.1. Realización de toma de medidas antropométricas	Número de tomas de medidas antropométricas	Archivo de información de la Coordinación de Protección a la Infancia y Desarrollo Comunitario	Listados emitidos por el plantel educativo, Expedientes físicos y en medio electrónico SIEB y encuestas de satisfacción.	Que se cuente con presupuesto para material adecuado de toma de medidas antropométricas y personal capacitado

Secretaría de Planeación y Evaluación
Dirección de Planeación, Evaluación y Proyectos Estratégicos


Matriz de Indicadores para Resultados 2021

Actividades	A.2.2. Integración de comités	Número de integración de comités	Archivo de información de la Coordinación de Protección a la Infancia y Desarrollo Comunitario	Listas de asistencia y fotografías, acta de comité validada, evidencia fotográfica y encuestas de satisfacción.	Que se cuente con el apoyo de las madres y padres de familia responsables para dar cumplimiento a las reglas de operación
Actividades	A.2.3. Mantenimientos Realizados	Número de Mantenimientos	Archivo de información de la Coordinación de Protección a la Infancia y Desarrollo Comunitario.	Requisiciones y evidencia fotográfica	Que se cuente con recursos financieros.
C3					
Actividades	A.3.1. Realización de toma de medidas antropométricas	Número de tomas de medidas antropométricas	Archivo de información de la Coordinación de Protección a la Infancia y Desarrollo Comunitario	Listados emitidos por el plantel educativo. Expedientes físicos y en medio electrónico SIEB y encuestas de satisfacción.	Que se cuente con presupuesto para material adecuado de toma de medidas antropométricas y personal capacitado
Actividades	A.3.2. Desayunos y Comidas otorgados.	Número de comidas otorgadas.	Archivo de información de la Coordinación de Protección a la Infancia y Desarrollo Comunitario.	Listas de asistencia y encuestas de satisfacción	Que se cumpla con las reglas de operación.
Actividades	A.3.3. Integración de comités	Número de integración de comités	Archivo de información de la Coordinación de Protección a la Infancia y Desarrollo Comunitario	Listas de asistencia y fotografías, acta de comité validada, evidencia fotográfica y encuestas de satisfacción.	Que se cuente con el apoyo de las madres y padres de familia responsables para dar cumplimiento a las reglas de operación
Actividades	A.3.4. Mantenimientos realizados.	Número de mantenimientos	Archivo de información de la Coordinación de Protección a la Infancia y Desarrollo Comunitario.	Requisiciones y evidencia fotográfica	Que se cuente con recursos financieros.

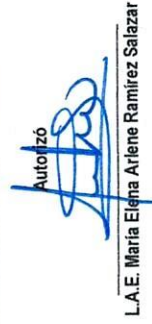
Elaboró


 Psic. Mario Angeles Sanchez

Revisó


 L.A. Raymundo Ramirez Romo

Autorizó


 L.A.E. Maria Elena Arlene Ramirez Salazar

Ficha de Indicador

Datos del Proyecto		
Secretaría o Instituto a cargo:	1100	Sistema DIF Municipal
Unidad responsable de la elaboración:	1150	Coordinación de Protección a la Infancia y Desarrollo Comunitario
Proyecto:	DM16	Programas Alimentarios
Definición del Proyecto:	Brindar apoyos alimentarios a bajo costo a niñas y niños de edad escolarizada, adolescentes, personas adultas y personas adultas mayores en situación de vulnerabilidad del municipio de Pachuca para mejorar calidad nutricia.	
Beneficiarios del Proyecto:	5250	niñas y niños de edad escolarizada, adolescentes, personas adultas y personas adultas mayores en situación de vulnerabilidad del municipio de Pachuca
Alineación al PMD, Eje:	3	Pachuca con bienestar social, humana, igualitaria y con valores
Objetivo Estratégico:	3.3	Salud preventiva
Objetivo General:	3.3.A	Fortalecer hábitos y estilos de vida saludable en la ciudadanía, con especial énfasis en aquella que es vulnerable, mediante programas que fortalezcan la salud propia y la del entorno.
Acción Estratégica:	3.3.A.1	Ampliar las cédulas de focalización de los programas alimentarios para reducir las formas de malnutrición.

Datos de Identificación del Indicador			
Nombre del Componente:	C.1. Desayunos Fríos Otorgados		
Nombre del Indicador:	Porcentaje de Desayunos Fríos Otorgados		
Tipo de Indicador:	Estratégico		Gestión x
Dimensión a Medir:	Eficacia	x	Eficiencia
	Calidad		Economía

Datos del Indicador			
Fórmula:	PDFO=NDFO/NDFP*100		
VARIABLES:	PDFO=Porcentaje de Desayunos Fríos Otorgados NDFO= Número de Desayunos Fríos Otorgados NDFP= Número de Desayunos Fríos Programadas		
Unidad de medida (variables):	Desayunos Fríos Otorgados		
Medios de verificación:	Oficios de solicitud para ser atendidos con el programa, diagnóstico registro peso y talla		
Unidad de medida del resultado:	Porcentaje		
Frecuencia de medición:	Trimestral	Período de cumplimiento:	Anual
Semafización:	Verde: >66.66	Línea base:	748,000
	Amarillo: <66.66		
	Rojo: <33.33		

Elaboró

Psic. Mario Ángeles Sánchez

Revisó

L.A. Raúl Ramírez Romo

Autorizó

L.A.E. Maria Elena Arlene Ramirez Salazar

Ficha de Indicador

Datos del Proyecto		
Secretaría o Instituto a cargo:	1100	Sistema DIF Municipal
Unidad responsable de la elaboración:	1150	Coordinación de Protección a la Infancia y Desarrollo Comunitario
Proyecto:	DM16	Programas Alimentarios
Definición del Proyecto:	Brindar apoyos alimentarios a bajo costo a niñas y niños de edad escolarizada, adolescentes, personas adultas y personas adultas mayores en situación de vulnerabilidad del municipio de Pachuca para mejorar calidad nutricia.	
Beneficiarios del Proyecto:	5250	niñas y niños de edad escolarizada, adolescentes, personas adultas y personas adultas mayores en situación de vulnerabilidad del municipio de Pachuca
Alineación al PMD, Eje:	3	Pachuca con bienestar social, humana, igualitaria y con valores
Objetivo Estratégico:	3.3	Salud preventiva
Objetivo General:	3.3.A	Fortalecer hábitos y estilos de vida saludable en la ciudadanía, con especial énfasis en aquella que es vulnerable, mediante programas que fortalezcan la salud propia y la del entorno.
Acción Estratégica:	3.3.A.1	Ampliar las cédulas de focalización de los programas alimentarios para reducir las formas de malnutrición.

Datos de Identificación del Indicador			
Nombre del Componente:	C.2. Desayunos Calientes Otorgados		
Nombre del Indicador:	Porcentaje de Desayunos Calientes Otorgados		
Tipo de Indicador:	Estratégico		Gestión x
Dimensión a Medir:	Eficacia	x	Eficiencia
	Calidad		Economía

Datos del Indicador			
Fórmula:	PDCO=NDFCO/NDCP*100		
Variables:	PDCO=Porcentaje de Desayunos Calientes Otorgados NDCO= Número de Desayunos Calientes Otorgados NDCP= Número de Desayunos Calientes Programados		
Unidad de medida (variables):	Desayunos Calientes Otorgados		
Medios de verificación:	Listados emitidos por el plantel educativo. Expedientes físicos y medio electrónico SIEB.		
Unidad de medida del resultado:	Porcentaje		
Frecuencia de medición:	Trimestral	Período de cumplimiento:	Anual
SemafORIZACIÓN:	Verde: >66.66	Línea base:	112,200
	Amarillo: <66.66		
	Rojo: <33.33		

Elaboró

Psic. Mario Angeles Sánchez

Revisó

L.A. Raúl Ramírez Forno

Autorizó

L.A.E. María Elena Arlene Ramirez Salazar

Ficha de Indicador

Datos del Proyecto

Secretaría o Instituto a cargo:	1100	Sistema DIF Municipal
Unidad responsable de la elaboración:	1150	Coordinación de Protección a la Infancia y Desarrollo Comunitario
Proyecto:	DM16	Programas Alimentarios
Definición del Proyecto:	Brindar apoyos alimentarios a bajo costo a niñas y niños de edad escolarizada, adolescentes, personas adultas y personas adultas mayores en situación de vulnerabilidad del municipio de Pachuca para mejorar calidad nutricia.	
Beneficiarios del Proyecto:	5250	niñas y niños de edad escolarizada, adolescentes, personas adultas y personas adultas mayores en situación de vulnerabilidad del municipio de Pachuca
Alineación al PMD, Eje:	3	Pachuca con bienestar social, humana, igualitaria y con valores
Objetivo Estratégico:	3.3	Salud preventiva
Objetivo General:	3.3.A	Fortalecer hábitos y estilos de vida saludable en la ciudadanía, con especial énfasis en aquella que es vulnerable, mediante programas que fortalezcan la salud propia y la del entorno.
Acción Estratégica:	3.3.A.1	Ampliar las cédulas de focalización de los programas alimentarios para reducir las formas de malnutrición.

Datos de Identificación del Indicador

Nombre del Componente:	C.3. Alimentos otorgados de Espacios de Alimentación.			
Nombre del Indicador:	Porcentaje de Alimentos Otorgados de Espacios de Alimentación			
Tipo de Indicador:	Estratégico		Gestión	x
Dimensión a Medir:	Eficacia	x	Eficiencia	
	Calidad		Economía	

Datos del Indicador

Fórmula:	PAOEA=NAOEA/NAOEA*100		
Variables:	PAOEA=Porcentaje de Alimentos Otorgados Espacios de Alimentación NAOEA= Número de Alimentos Otorgados Espacios de Alimentación NAPEA= Número de Alimentos Programados Espacios de Alimentación		
Unidad de medida (variables):	Alimentos Otorgados Espacios de Alimentación		
Medios de verificación:	Listados emitidos por el plantel educativo. Expedientes físicos y medio electrónico SIEB.		
Unidad de medida del resultado:	Porcentaje		
Frecuencia de medición:	Trimestral	Período de cumplimiento:	Anual
Semaforización:	Verde:	>66.66	Línea base:
	Amarillo:	<66.66	
	Rojo:	<33.33	
			108,081

Elaboró

Psic. Mario Angeles Sánchez

Revisó

L.A. Raúl Ramírez Romo

Autorizó

L.A.E. María Elena Arlene Ramírez Salazar

**Secretaría de Planeación y Evaluación
Dirección de Planeación, Evaluación y Proyectos Estratégicos**

Formato de Calendarización por Proyecto

Secretaría o Instituto a cargo:	1100	Sistema DIF Municipal
Unidad responsable de la elaboración:	1150	Coordinación de Protección a la Infancia y Desarrollo Comunitario
Proyecto:	DMT6	Programas Alimentarios
Definición del Proyecto:	Brindar apoyos alimentarios a bajo costo a niñas y niños de edad escolarizada, adolescentes, personas adultas y personas adultas mayores en situación de vulnerabilidad del municipio de Pachuca para mejorar calidad nutricional.	
Beneficiarios del Proyecto:	5250	Programas Alimentarios

Presupuesto asignado por proyecto:

Componentes (Bienes / Servicios)	Nombre del Indicador	Unidad de medida	Calendarización de las Metas Anuales, Avance Programado												Acumulado
			Enero	Febrero	Marzo	Abril	Mayo	Junio	Julio	Agosto	Septiembre	Octubre	Noviembre	Diciembre	
C.1. Desayunos fríos otorgados.	Porcentaje de desayunos fríos otorgados.	Desayunos Frios Otorgados	20,000	36,000	176,000	56,000	92,000	72,000	16,000	0	20,000	76,000	80,000	40,000	694,000
C.2. Desayunos calientes otorgados.	Porcentaje de desayunos calientes otorgados.	Desayunos Calientes Otorgados	4,800	16,800	76,000	8,400	11,400	12,000	3,600	4,200	9,000	12,000	10,800	7,600	176,600
C.3. Alimentos otorgados	Porcentaje de alimentos otorgados.	Alimentos otorgados	0	0	0	0	0	0	0	0	0	0	0	0	0

Elaboró

Psic. Mario Angeles Sanchez

Revisó

L.A. Raúl Ramirez Bano

Autorizó

L.A.E. María Elena Arlene Ramirez Salazar