



Presidencia Municipal de Pachuca de Soto
Secretaría de Planeación y Evaluación

Diagnóstico del Problema 2023

Datos del Proyecto

Secretaría o Instituto a cargo:	1100	Sistema DIF Municipal
Unidad responsable de la elaboración:	1150	Coordinación de Protección a la Infancia y Desarrollo Comunitario
Proyecto:	DM15	Programas Alimentarios

INDICADORES DE REFERENCIA

De acuerdo al Instituto Nacional de Estadística y Geografía cerca de 364 694 hogares en Hidalgo (53.0%) informaron recibir uno o más programas sociales o de salud que incluyeron componentes de alimentación o nutrición. De ellos, cerca de 35.5% fue beneficiario de un programa, 13.0% de dos programas y 4.4% de tres o más programas.

Los programas sociales con mayor cobertura fueron el Programa de Desarrollo Humano Oportunidades (Oportunidades) con 28.6%, el Programa de Desayunos Escolares con 17.7% y los apoyos a adultos mayores con 18.4%. El programa de alimentos del DIF beneficia a 13.5% de los hogares y el Programa de Abasto Social de Leche Licosa (Licosa) a 10.8%. En contraste, los programas de cocinas o desayunadores del Sistema Nacional para el Desarrollo Integral de la Familia (DIF), de apoyo alimentario en albergues indígenas, el Programa de Apoyo Alimentario y los programas de organizaciones no gubernamentales beneficiaron a porcentajes muy pequeños (entre 0.4 y 3.7%) de los hogares del estado de Hidalgo. - Encuesta Nacional de Salud y Nutrición-2012

POBLACION O AREA DE ENFOQUE POTENCIAL

De acuerdo al Instituto Nacional de Estadística y Geografía cerca de 314,331 habitantes del Municipio de Pachuca de Soto, Hidalgo.

POBLACION O AREA DE ENFOQUE OBJETIVO

4,877 Niñas y niños de edad escolarizada de preescolar a secundaria, adolescentes, personas adultas mayores y personas con discapacidad en situación de vulnerabilidad del Municipio de Pachuca de Soto.

DEFINICION DEL PROBLEMA

Niñas y niños de edad escolarizada de preescolar a secundaria, adolescentes, personas adultas mayores y personas con discapacidad en situación de vulnerabilidad del Municipio de Pachuca no tienen acceso a una alimentación balanceada a bajo costo.

PROPUESTA DE INTERVENCION

Contribuir a la mejora de calidad nutricia en niñas y niños de edad escolarizada, adolescentes, personas adultas y personas adultos mayores en situación de vulnerabilidad del municipio de Pachuca a costos accesibles por medio de desayunos escolares y programa espacios de alimentación encuentro y Desarrollo en 54 escuelas de el municipio de Pachuca y sus colonias. Costo DF: .50 centavos DC: .80 centavos Desayunos en Espacios de Alimentación: Comidas y Desayunos.

IDENTIFICACION DE RIESGOS ASOCIADOS A LA EJECUCION DEL PROYECTO

Derivado de la Pandemia por COVID-19 y mediante disposición oficial el espacio se encuentra cerrado a la población en general, sin embargo al cambio de semaforización, se reactivan actividades y se aperturarán los espacios.

*ÁREAS DE ENFOQUE: Se hace referencia a un área geográfica por no poder definir como poblaciones.

Elaboró

M. en A.G.O. Gladys Mora Luna
Coordinadora de Protección a la
Infancia

Revisó

L.D. Cristian Alan Ruiz Pérez
Coordinador Técnico

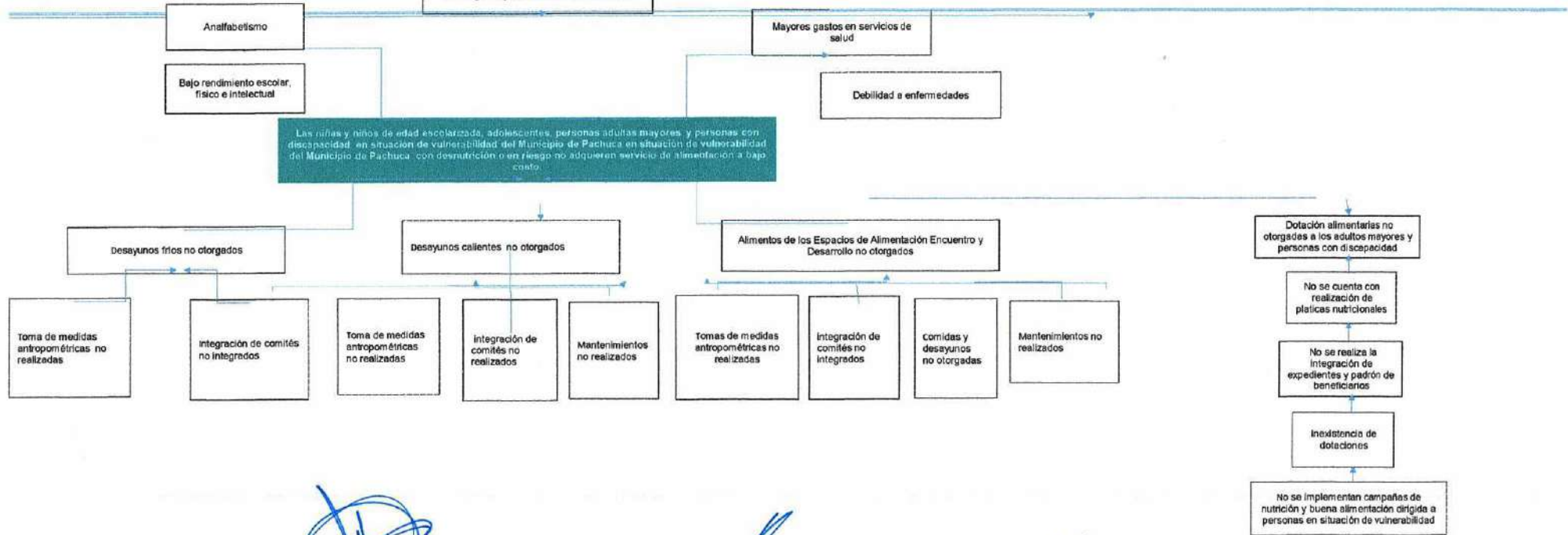
Autorizó

C.P. Maria Isabel Davila Valdés
Directora Ejecutiva

Árbol de Problemas 2023

Secretaría o Instituto a cargo:	1100	Sistema DIF Municipal
Unidad responsable de la	1150	Coordinación de Protección a la Infancia y Desarrollo Comunitario
Proyecto:	DM15	Programas Alimentarios

Falta de contribución a que las niñas y niños de edad escolarizada, adolescentes, personas adultas mayores y personas con discapacidad en situación de vulnerabilidad del Municipio de Pachuca con desnutrición o en riesgo mejoren su condición nutricia.




 M. en C. Gladys Mara Luna
 Coordinadora de Protección a la Infancia

Revisó

 L.D. Cristian Ben Ruiz Pérez
 Coordinador Técnico

Autorizó

 C.P. María Isabel Davis Valdes
 Directora Ejecutiva

Secretaría o Instituto a cargo:	1100	Sistema DIF Municipal
Unidad responsable de la elaboración:	1150	Coordinación de Protección a la Infancia y Desarrollo Comunitario
Proyecto:	DM15	Programas Alimentarios

Criterios de Valoración	Alternativa 1	Alternativa 2	Alternativa 3	Alternativa 4
	Desayunos fríos otorgados.	Desayunos calientes otorgados.	Alimentos otorgados de los Espacios de Alimentación Encuentro y Desarrollo.	Dotación Alimentaria Adultos Mayores y Personas con Discapacidad
Menor costo de implementación	1	3	2	4
Mayor financiamiento disponible	4	2	3	1
Menor tiempo para obtener resultados	3	2	4	1
Mayor aceptación de la alternativa por parte de la población afectada por el problema	4	3	1	2
Mayor viabilidad técnica	4	3	1	2
Mayor capacidad institucional	4	3	1	2
Mayor impacto institucional	4	3	1	2
Total	24	19	13	14

Escala: Mejor=4; Intermedia=2; Peor=1

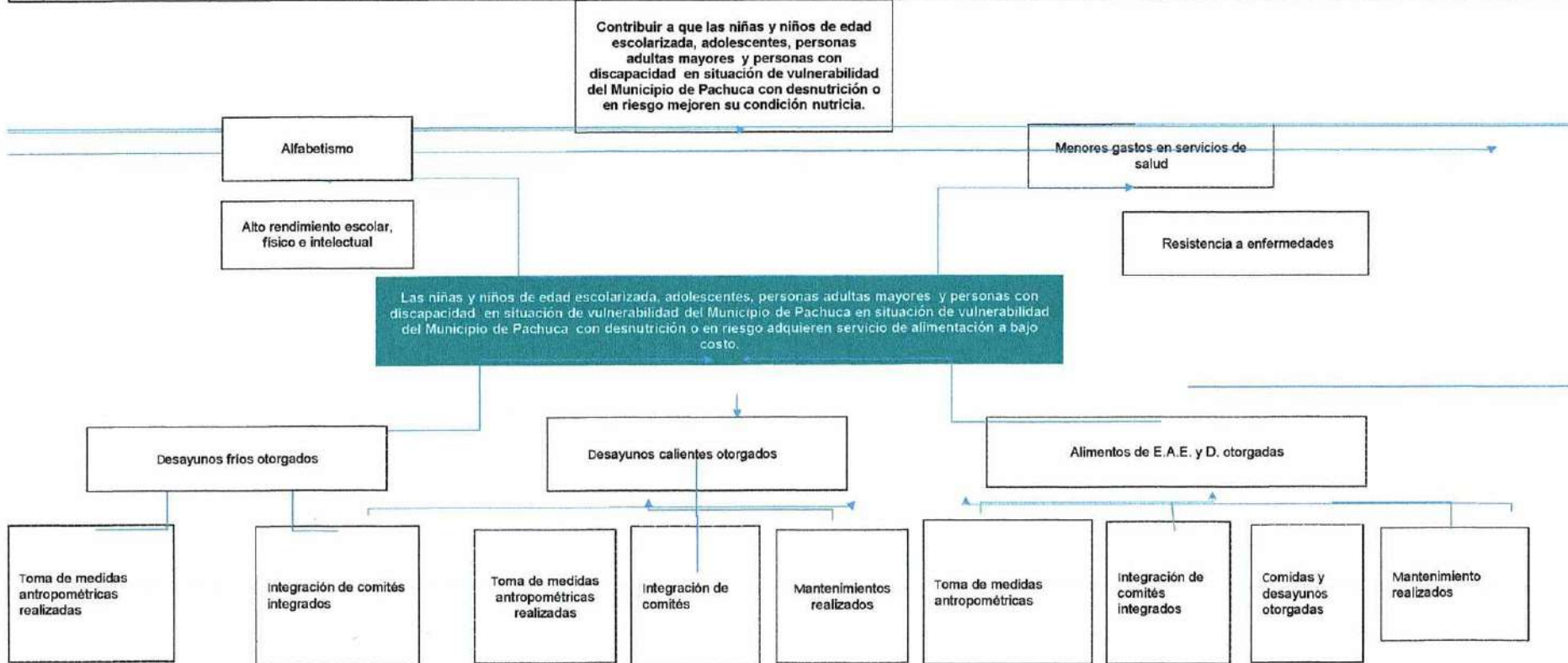
Elaboró
M. en A.G.O. Gladys Mora Luna
Coordinadora de Protección a la Infancia

Revisó
L.D. Cristian Alan Ruiz Pérez
Coordinador Técnico

Autorizó
C.P. María Isabel Dávila Valdés
Directora Ejecutiva


Árbol de Objetivos 2023

Secretaría o Instituto a cargo:	1100	Sistema DIF Municipal
Unidad responsable de la	1150	Coordinación de Protección a la Infancia y Desarrollo Comunitario
Proyecto:	DM15	Programas Alimentarios



Elaboró

 M. en A.G.O. Gladys Mora Luna
 Coordinadora de Protección a la Infancia

Revisó

 L.D. Cristian Ayan Ruiz Pérez
 Coordinador Técnico

Autorizó

 C.P. Maria Isabel Davila Valdés
 Directora Ejecutiva



Presidencia Municipal de Pachuca de Soto
Secretaría de Planeación y Evaluación

Estructura Analítica del Programa Presupuestario 2023

Secretaría o Instituto a cargo:	1100	Sistema DIF Municipal Pachuca
Unidad responsable de la elaboración:	1150	Coordinación de Protección a la Infancia y Desarrollo Comunitario
Proyecto:	DM15	Programas Alimentarios

Problemática (Proviene del árbol del problema)	Solución (Proviene del árbol del objetivo)
Efectos	Fines
Falta de contribución a que las niñas y niños de edad escolarizada, adolescentes, personas adultas mayores y personas con discapacidad en situación de vulnerabilidad del Municipio de Pachuca con desnutrición o en riesgo mejoren su condición nutricia.	Contribuir a que las niñas y niños de edad escolarizada, adolescentes, personas adultas mayores y personas con discapacidad en situación de vulnerabilidad del Municipio de Pachuca con desnutrición o en riesgo mejoren su condición nutricia.
Problema	Objetivo
Población objetivo	Población objetivo
4877 niña y niños de edad escolarizada de preescolar a secundaria, adolescentes, personas adultas mayores y personas con discapacidad en situación de vulnerabilidad del Municipio de Pachuca de Soto.	4877 niña y niños de edad escolarizada de preescolar a secundaria, adolescentes, personas adultas mayores y personas con discapacidad en situación de vulnerabilidad del Municipio de Pachuca de Soto.
Descripción del problema	Descripción del resultado esperado
Falta de contribución a la mejora de calidad nutricia en niñas y niños de edad escolarizada, adolescentes, adultos mayores y personas con discapacidad en situación de vulnerabilidad del Municipio de Pachuca a costos accesibles por medio de desayunos escolares y programa espacios de alimentación encuentro y Desarrollo en más de 40 escuelas de el municipio de Pachuca y sus colonias.	Contribuir a la mejora de calidad nutricia en niñas y niños de edad escolarizada, adolescentes, adultos mayores y personas con discapacidad en situación de vulnerabilidad del Municipio de Pachuca a costos accesibles por medio de desayunos escolares y programa espacios de alimentación encuentro y Desarrollo en más de 54 escuelas de el municipio de Pachuca y sus colonias.
Magnitud (Linea base)	Magnitud (Resultado esperado)
100%, 100%, 100% y 100%	100%, 100%, 100% y 100%
Causas	Medios
Desayunos fríos no otorgados	C.1. Desayunos fríos otorgados
No realización de la toma de medidas antropométricas.	A.1. Realización de Toma de medidas antropométricas
No integración de comités	A.1.2. Integración de comités
Desayunos calientes no otorgados	C.2. Desayunos Calientes Otorgados
No realización de la toma de medidas antropométricas.	A.2. Realización de Toma de medidas antropométricas
No se integran los comités	A.2.1. Se integran los comités
Mantenimientos no realizados	A.2.2. Mantenimientos realizados
Alimentos no otorgados de los Espacios de Alimentación	C.3. Alimentos Otorgados de los Espacios de Alimentación
No realización de la toma de medidas antropométricas.	A.3.1. Realización de toma de medidas antropométricas
No se integran los comités	A.3.2. Se integran los comités
Desayunos y comidas no otorgadas	A.3.3. Desayunos y comidas otorgadas
Mantenimientos no realizados	A.3.4. Mantenimientos realizados
Falta de Dotaciones Alimentarias Adultos Mayores y Personas con discapacidad	C.4. Entrega de Dotaciones Alimentarias Adultos Mayores y Personas con discapacidad
Falta de realización de platicas nutricionales	A.4.1 Realización de platicas nutricionales
Falta de Integración de expedientes y padrón de beneficiarios	A.4.2 Integración de expedientes y padrón de beneficiarios
Falta de Dotaciones entregadas	A.4.3. Dotaciones entregadas
Falta de Implementación de campañas de nutrición y buena alimentación a personas en situación de vulnerabilidad	A.4.4 Implementar campañas de nutrición y buena alimentación a personas en situación de vulnerabilidad

Elaboro

M. en A.C.G. Gladys Mora Luna
Coordinadora de Protección a la Infancia

Reviso

L.D. Cristóbal Alan Ruiz Pérez
Coordinador Técnico






Autorizo

C.P. María Isabel Dávila Valdés
Directora Ejecutiva

Presidencia Municipal de Pachuca de Soto

Secretaría de Planeación y Evaluación

Matriz de Indicadores para Resultados 2023

Datos del Proyecto						
Secretaría o Instituto a cargo:	1100	Sistema DIF Municipal Pachuca				
Unidad responsable de la elaboración:	1150	Coordinación de Protección a la Infancia y Desarrollo Comunitario				
Nombre del Proyecto:	DM15	Programas Alimentarios				
Definición del Proyecto:	Brindar apoyos alimentarios a bajo costo a niñas y niños de edad escolarizada de preescolar a secundaria, adolescentes, personas adultas mayores y personas con discapacidad en situación de vulnerabilidad del Municipio de Pachuca de Soto.					
Beneficiarios del Proyecto:	4,877	Niñas y niños de edad escolarizada de preescolar a secundaria, adolescentes, personas adultas mayores y personas con discapacidad en situación de vulnerabilidad del Municipio de Pachuca de Soto.				
Alineación al PMD, Eje:	3	Pachuca con bienestar social, humana, igualitaria y con valores				
Objetivo Estratégico:	3.3	Salud preventiva				
Objetivo General:	3.3.A	Fortalecer hábitos y estilos de vida saludable en la ciudadanía, con especial énfasis en aquella que es vulnerable, mediante programas que fortalezcan la salud propia y la del entorno.				
Acción Estratégica:	3.7.A.1	Ampliar las cédulas de focalización de los programas alimentarios para reducir las formas de malnutrición.				
Objetivo de los ODS:	 1	Poner fin a la pobreza en todas sus formas en todo el mundo				
Meta del Objetivo:	1.4.	De aquí a 2030, garantizar que todos los hombres y mujeres, en particular los pobres y los vulnerables, tengan los mismos derechos a los recursos económicos y acceso a los servicios básicos, la propiedad y el control de la tierra, otros bienes, la herencia, los recursos naturales, las nuevas tecnologías apropiadas y los servicios financieros incluida la microfinanciación.				
Módulo de la GDM:	6	Desarrollo Social				
Indicador:	6.3.2.	Acciones anuales para la atención de grupos vulnerables.				
Alineación transversal:	Perspectiva de Género	N/A	SIPPINNA:	1.3.2.	Innovación	N/A

Elaboró

 M. en A.G.O. Gladys Mora Luna
 Coordinadora de Protección a la Infancia

Revisó

 L.D. Cristian Alan Ruiz Pérez
 Coordinador Técnico

Autorizó

 C.P. Maria Isabel Dávila Valdés
 Directora Ejecutiva

Matriz de Indicadores para Resultados

Datos del Proyecto

Secretaría o Instituto a cargo:	1100	Sistema DIF Municipal
Unidad responsable de la	1150	Coordinación de Protección a la Infancia y Desarrollo Comunitario
Nombre del Proyecto:	DM15	Programas Alimentarios

Matriz de Indicadores para Resultados

Nivel	Objetivos	Indicadores	Fuentes de información	Medios de verificación	Supuestos
Fin	Contribuir a que las niñas y niños de edad escolarizada de preescolar a secundaria, adolescentes, personas adultas mayores y personas con discapacidad en situación de vulnerabilidad del Municipio de Pachuca de Soto, en situación de vulnerabilidad del municipio de Pachuca con desnutrición o en riesgo mejoren su condición nutricia.	Tasa de niñas y niños con mejoras en su condición nutricia	Archivo de información de la Coordinación de Protección a la Infancia y Desarrollo Comunitario	Oficios de solicitud para ser atendidos con el programa, listas de padrón de beneficiarios de los programas, reportes mensuales	Presupuesto para poder abarcar los diferentes planteles educativos y que estos mismos acepten el programa federal.
Propósito	Las niñas y niños de edad escolarizada, adolescentes, personas adultas mayores y personas con discapacidad en situación de vulnerabilidad del Municipio de Pachuca con desnutrición o en riesgo adquieren servicio de alimentación a bajo costo.	Porcentaje de población atendida	Archivo de información de la Coordinación de Protección a la Infancia y Desarrollo Comunitario	Oficios de solicitud para ser atendidos con el programa, diagnóstico registro peso y talla	Aceptación del programa federal y cumplimiento de reglas de operación
Componentes	C.1. Desayunos fríos otorgados.	Porcentaje de desayunos fríos otorgados.	Archivo de información de la Coordinación de Protección a la Infancia y Desarrollo Comunitario.	Recibos firmados de conformidad, sellos, firmas y encuestas de satisfacción.	Que se cuente con el recurso financiero.
Componentes	C.2. Desayunos calientes otorgados.	Porcentaje de desayunos calientes otorgados.	Archivo de información de la Coordinación de Protección a la Infancia y Desarrollo Comunitario.	Reportes mensuales, listas de beneficiarios y encuestas de satisfacción.	Que se cuente con el recurso financiero.
Componentes	C.3 Alimentos otorgados de los E.A.E. y D.	Porcentaje de alimentos otorgados de los E.A.E. y D.	Archivo de información de la Coordinación de Protección a la Infancia y Desarrollo Comunitario.	Listas de asistencia, expedientes y encuestas de satisfacción	Que se cumpla con las reglas de operación.
Componentes	C.4 Dotación Alimentaria Adultos Mayores y Personas con Discapacidad	Porcentaje de dotaciones otorgadas	Archivo de la Coordinación de Protección de la Infancia y Desarrollo Comunitario.	Padrón de beneficiarios y expedientes	Que la población solicite y cumpla con los requerimientos necesarios para ser beneficiarios del programa.
C1					
Actividades	A.1.1. Realización de toma de medidas antropométricas	Número de tomas de medidas antropométricas.	Archivo de información de la Coordinación de Protección a la Infancia y Desarrollo Comunitario	Listados emitidos por el plantel educativo. Expedientes físicos y en medio electrónico SIEB y encuestas de satisfacción.	Que se cuente con presupuesto para material adecuado de toma de medidas antropométricas y personal capacitado.

Actividades	A.1.2. Integración de comités	Número de integración de comités.	Archivo de información de la Coordinación de Protección a la Infancia y Desarrollo Comunitario	Listas de asistencia y fotografías, acta de comité validada, evidencia fotográficas y encuestas de satisfacción.	Que se cuente con el apoyo de las madres y padres de familia responsables para dar cumplimiento a las reglas de operación.
C2					
Actividades	A.2.1. Realización de toma de medidas antropométricas	Número de tomas de medidas antropométricas	Archivo de información de la Coordinación de Protección a la Infancia y Desarrollo Comunitario	Listados emitidos por el plantel educativo. Expedientes físicos y en medio electrónico SIEB y encuestas de satisfacción.	Que se cuente con presupuesto para material adecuado de toma de medidas antropométricas y personal capacitado
Actividades	A.2.2. Integración de comités	Número de integración de comités	Archivo de información de la Coordinación de Protección a la Infancia y Desarrollo Comunitario	Listas de asistencia y fotografías, acta de comité validada, evidencia fotográficas y encuestas de satisfacción.	Que se cuente con el apoyo de las madres y padres de familia responsables para dar cumplimiento a las reglas de operación
Actividades	A.2.3. Mantenimientos Realizados	Número de Mantenimientos	Archivo de información de la Coordinación de Protección a la Infancia y Desarrollo Comunitario.	Requisiciones y evidencia fotográfica	Que se cuente con recursos financieros.
C3					
Actividades	A.3.1. Realización de toma de medidas antropométricas	Número de tomas de medidas antropométricas	Archivo de información de la Coordinación de Protección a la Infancia y Desarrollo Comunitario	Listados emitidos por el plantel educativo. Expedientes físicos y en medio electrónico SIEB y encuestas de satisfacción.	Que se cuente con presupuesto para material adecuado de toma de medidas antropométricas y personal capacitado
Actividades	A.3.2. Desayunos y Comidas otorgados.	Número de comidas otorgadas.	Archivo de información de la Coordinación de Protección a la Infancia y Desarrollo Comunitario.	Listas de asistencia y encuestas de satisfacción	Que se cumpla con las reglas de operación.
Actividades	A.3.3 . Integración de comités	Número de integración de comités	Archivo de información de la Coordinación de Protección a la Infancia y Desarrollo Comunitario	Listas de asistencia y fotografías, acta de comité validada, evidencia fotográficas y encuestas de satisfacción.	Que se cuente con el apoyo de las madres y padres de familia responsables para dar cumplimiento a las reglas de operación
Actividades	A.3.4. Mantenimientos realizados.	Número de mantenimientos	Archivo de información de la Coordinación de Protección a la Infancia y Desarrollo Comunitario.	Requisiciones y evidencia fotográfica	Que se cuente con recursos financieros.
C4					
Actividades	A.4.1. Realización de pláticas nutricionales	Número de pláticas nutricionales realizadas	Archivo de información de la Coordinación de Protección a la Infancia y Desarrollo Comunitario.	Lista de registro, reportes mensuales y evidencias fotográficas	Que exista interés por parte de la población
Actividades	A.4.2. Integración de expedientes y padrón de beneficiarios	Número de expedientes y padrón de beneficiarios realizadas	Archivo de información de la Coordinación de Protección a la Infancia y Desarrollo Comunitario.	Expediente de los beneficiarios indicados en el padrón	Que se presente la documentación requerida y que el solicitante cumpla los requerimientos solicitados.
Actividades	A.4.3. Dotaciones entregadas	Número de dotaciones entregadas	Archivo de información de la Coordinación de Protección a la Infancia y Desarrollo Comunitario.	Lista de registros y expedientes de beneficiarios.	Que la población adquiera las dotaciones alimentarias
Actividades	A.4.4. Implementar campañas de nutrición y buena alimentación a personas en situación de vulnerabilidad.	Número de campañas de nutrición y buena alimentación a personas en situación de vulnerabilidad realizadas.	Archivo de información de la Coordinación de Protección a la Infancia y Desarrollo Comunitario.	Lista de asistencias	Que exista adecuada participación e interés por parte de la población

Elaboró



M. en A.G.O. Gladys Mora Luna
Coordinadora de Protección a la Infancia

Revisó



L.D. Cristian Alan Ruiz Pérez
Coordinador Técnico

Autorizó



C.P. Maria Isabel Dávila Valdés
Directora Ejecutiva

Ficha de Indicador 2023

Datos del Proyecto		
Secretaría o Instituto a cargo:	1100	Sistema DIF Municipal
Unidad responsable de la elaboración:	1150	Coordinación de Protección a la Infancia y Desarrollo Comunitario
Proyecto:	DM15	Programas Alimentarios
Definición del Proyecto:	Brindar apoyos alimentarios a bajo costo a niñas y niños de edad escolarizada de preescolar a secundaria, adolescentes, personas adultas mayores y personas con discapacidad en situación de vulnerabilidad del Municipio de Pachuca de Soto.	
Beneficiarios del Proyecto:	4877	Niñas y niños de edad escolarizada de preescolar a secundaria, adolescentes, personas adultas mayores y personas con discapacidad en situación de vulnerabilidad del Municipio de Pachuca de Soto.
Alineación al PMD, Eje:	3	Pachuca con bienestar social, humana, igualitaria y con valores
Objetivo Estratégico:	3.3	Salud preventiva
Objetivo General:	3.3.A	Fortalecer hábitos y estilos de vida saludable en la ciudadanía, con especial énfasis en aquella que es vulnerable, mediante programas que fortalezcan la salud propia y la del entorno.
Acción Estratégica:	3.7.A.1	Ampliar las cédulas de focalización de los programas alimentarios para reducir las formas de malnutrición.

Datos de Identificación del Indicador				
Nombre del Componente:	C.1. Desayunos fríos otorgados.			
Nombre del Indicador:	Porcentaje de desayunos fríos otorgados.			
Definición del indicador:	Desayunos escolares fríos otorgados en centros educativos de educación básica.			
Tipo de Indicador:	Estratégico		Gestión	X
Dimensión a Medir:	Eficacia	X	Eficiencia	
	Calidad		Economía	
Sentido del indicador:	Ascendente	X	Descendente	

Datos del Indicador				
Fórmula:	$PDFO = NDFO / NDFP * 100$			
Variables:	PDFO=Porcentaje de Desayunos Fríos Otorgados NDFO= Número de Desayunos Fríos Otorgados NDFP= Número de Desayunos Fríos Programadas			
Unidad de medida (variables):	Desayunos Fríos Otorgados			
Medios de verificación:	Recibos firmados de conformidad, sellos, firmas y encuestas de satisfacción.			
Unidad de medida del resultado:	Porcentaje			
Frecuencia de medición:	Trimestral		Período de cumplimiento:	Anual
Semafización:	Verde:	>66.66	Línea base:	100%
	Amarillo:	<66.66		
	Rojo:	<33.33		

Elaboró

M. en A.D.C. Gladys Mora Luna
Coordinadora de Protección a la Infancia

Revisó

L.D. Cristian Alan Ruiz Pérez
Coordinador Técnico

Autorizó

C.P. Maria Isabel Dávila Valdés
Directora Ejecutiva



Presidencia Municipal de Pachuca de Soto

Secretaría de Planeación y Evaluación

Ficha de Indicador 2023

Datos del Proyecto		
Secretaría o Instituto a cargo:	1100	Sistema DIF Municipal
Unidad responsable de la elaboración:	1150	Coordinación de Protección a la Infancia y Desarrollo Comunitario
Proyecto:	DM15	Programas Alimentarios
Definición del Proyecto:	Brindar apoyos alimentarios a bajo costo a niñas y niños de edad escolarizada de preescolar a secundaria, adolescentes, personas adultas mayores y personas con discapacidad en situación de vulnerabilidad del Municipio de Pachuca de Soto.	
Beneficiarios del Proyecto:	4877	Niñas y niños de edad escolarizada de preescolar a secundaria, adolescentes, personas adultas mayores y personas con discapacidad en situación de vulnerabilidad del Municipio de Pachuca de Soto.
Alineación al PMD, Eje:	3	Pachuca con bienestar social, humana, igualitaria y con valores
Objetivo Estratégico:	3.3	Salud preventiva
Objetivo General:	3.3.A	Fortalecer hábitos y estilos de vida saludable en la ciudadanía, con especial énfasis en aquella que es vulnerable, mediante programas que fortalezcan la salud propia y la del entorno.
Acción Estratégica:	3.7.A.1	Ampliar las cédulas de focalización de los programas alimentarios para reducir las formas de malnutrición.

Datos de Identificación del Indicador			
Nombre del Componente:	C.2. Desayunos calientes otorgados.		
Nombre del Indicador:	Porcentaje de desayunos calientes otorgados.		
Definición del indicador:	Desayunos escolares calientes otorgados en centros educativos de educación media.		
Tipo de Indicador:	Estratégico		Gestión X
Dimensión a Medir:	Eficacia	X	Eficiencia
	Calidad		Economía
Sentido del indicador:	Ascendente	X	Descendente

Datos del Indicador			
Fórmula:	$PDCO = \frac{NDFCO}{NDPC} * 100$		
Variables:	PDCO= Porcentaje de Desayunos Calientes Otorgados NDCO= Número de Desayunos Calientes Otorgados NDPC= Número de Desayunos Calientes Programados		
Unidad de medida (variables):	Desayunos Calientes Otorgados		
Medios de verificación:	Reportes mensuales, listas de beneficiarios y encuestas de satisfacción.		
Unidad de medida del resultado:	Porcentaje		
Frecuencia de medición:	Trimestral	Período de cumplimiento:	Anual
Semafización:	Verde:	>66.66	Línea base: 100%
	Amarillo:	<66.66	
	Rojo:	<33.33	Meta: 100%

Elaboró

M. en A.G.O. Gladys Mora Luna
Coordinadora de Protección a la Infancia

Revisó

L.D. Cristian Alan Ruiz Pérez
Coordinador Técnico

Autorizó

C.P. María Isabel Dávila Valdés
Directora Ejecutiva

Ficha de Indicador 2023

Datos del Proyecto		
Secretaría o Instituto a cargo:	1100	Sistema DIF Municipal
Unidad responsable de la elaboración:	1150	Coordinación de Protección a la Infancia y Desarrollo Comunitario
Proyecto:	DM15	Programas Alimentarios
Definición del Proyecto:	Brindar apoyos alimentarios a bajo costo a niñas y niños de edad escolarizada de preescolar a secundaria, adolescentes, personas adultas mayores y personas con discapacidad en situación de vulnerabilidad del Municipio de Pachuca de Soto.	
Beneficiarios del Proyecto:	4877	Niñas y niños de edad escolarizada de preescolar a secundaria, adolescentes, personas adultas mayores y personas con discapacidad en situación de vulnerabilidad del Municipio de Pachuca de Soto.
Alineación al PMD, Eje:	3	Pachuca con bienestar social, humana, igualitaria y con valores
Objetivo Estratégico:	3.3	Salud preventiva
Objetivo General:	3.3.A	Fortalecer hábitos y estilos de vida saludable en la ciudadanía, con especial énfasis en aquella que es vulnerable, mediante programas que fortalezcan la salud propia y la del entorno.
Acción Estratégica:	3.7.A.1	Ampliar las cédulas de focalización de los programas alimentarios para reducir las formas de malnutrición.

Datos de Identificación del Indicador				
Nombre del Componente:	C.3 Alimentos otorgados de los E.A.E. y D.			
Nombre del Indicador:	Porcentaje de alimentos otorgados de los E.A.E. y D.			
Definición del indicador:	Brindar alimentación a la ciudadanía pachuqueña mediante un bajo costo de recuperación.			
Tipo de Indicador:	Estratégico		Gestión	X
Dimensión a Medir:	Eficacia	X	Eficiencia	
	Calidad		Economía	
Sentido del indicador:	Ascendente	X	Descendente	

Datos del Indicador				
Fórmula:	PAOEA=NAOEA/NAOEA*100			
Variables:	PAOEA=Porcentaje de Alimentos Otorgados Espacios de Alimentación NAOEA= Número de Alimentos Otorgados Espacios de Alimentación NAPEA= Número de Alimentos Programados Espacios de Alimentación			
Unidad de medida (variables):	Alimentos Otorgados Espacios de Alimentación			
Medios de verificación:	Listas de asistencia, expedientes y encuestas de satisfacción.			
Unidad de medida del resultado:	Porcentaje			
Frecuencia de medición:	Trimestral	Período de cumplimiento:	Anual	
Semafización:	Verde:	>66.66	Línea base:	100%
	Amarillo:	<66.66	Meta:	100%
	Rojo:	<33.33		

Elaboró



M. en A.G.O. Gladys Mora Luna
Coordinadora de Protección a la Infancia

Revisó



L.D. Cristian Alan Ruiz Pérez
Coordinador Técnico

Autorizó



C.P. María Isabel Dávila Valdés
Directora Ejecutiva

Ficha de Indicador 2023

Datos del Proyecto		
Secretaría o Instituto a cargo:	1100	Sistema DIF Municipal
Unidad responsable de la elaboración:	1150	Coordinación de Protección a la Infancia y Desarrollo Comunitario
Proyecto:	DM15	Programas Alimentarios
Definición del Proyecto:	Brindar apoyos alimentarios a bajo costo a niñas y niños de edad escolarizada de preescolar a secundaria, adolescentes, personas adultas mayores y personas con discapacidad en situación de vulnerabilidad del Municipio de Pachuca de Soto.	
Beneficiarios del Proyecto:	4877	Niñas y niños de edad escolarizada de preescolar a secundaria, adolescentes, personas adultas mayores y personas con discapacidad en situación de vulnerabilidad del Municipio de Pachuca de Soto.
Alineación al PMD, Eje:	3	Pachuca con bienestar social, humana, igualitaria y con valores
Objetivo Estratégico:	3.3	Salud preventiva
Objetivo General:	3.3.A	Fortalecer hábitos y estilos de vida saludable en la ciudadanía, con especial énfasis en aquella que es vulnerable, mediante programas que fortalezcan la salud propia y la del entorno.
Acción Estratégica:	3.7.A.1	Ampliar las cédulas de focalización de los programas alimentarios para reducir las formas de malnutrición.

Datos de Identificación del Indicador				
Nombre del Componente:	C.4 Dotación Alimentaria Adultos Mayores y Personas con Discapacidad			
Nombre del Indicador:	Porcentaje de dotaciones otorgadas			
Definición del indicador:	Otorgar dotaciones alimentarias a bajo costo a personas adultas mayores y personas con discapacidad.			
Tipo de Indicador:	Estratégico		Gestión	X
Dimensión a Medir:	Eficacia	X	Eficiencia	
	Calidad		Economía	
Sentido del indicador:	Ascendente	X	Descendente	

Datos del Indicador				
Fórmula:	PDO=NDO/NDP*100			
Variables:	PDO=Porcentaje de Dotaciones Otorgadas NDO= Número de Dotaciones Otorgadas NDP= Número de Dotaciones Otorgadas			
Unidad de medida (variables):	Dotaciones otorgadas			
Medios de verificación:	Padrón de beneficiarios y expedientes			
Unidad de medida del resultado:	Porcentaje			
Frecuencia de medición:	Trimestral	Período de cumplimiento:	Anual	
Semafización:	Verde:	>66.66	Línea base:	100%
	Amarillo:	<66.66	Meta:	100%
	Rojo:	<33.33		

Elaboró

Revisó

Autorizó

M. en A.G.O. Gladys Mora Luna
Coordinadora de Protección a la Infancia

L.D. Cristian Alan Ruiz Pérez
Coordinador Técnico

C.P. María Isabel Dávila Valdés
Directora Ejecutiva



Presidencia Municipal de Pachuca de Soto
Secretaría de Planeación y Evaluación

Formato de Calendarización por Proyecto 2023

Secretaría o Instituto a cargo:	1100	Sistema DIF Municipal
Unidad responsable de la elaboración:	1150	Coordinación de Protección a la Infancia y Desarrollo Comunitario
Proyecto:	DM15	Programas Alimentarios
Definición del Proyecto:	Brindar apoyos alimentarios a bajo costo a niñas y niños de edad escolarizada de preescolar a secundaria, adolescentes, personas adultas mayores y personas con discapacidad en situación de vulnerabilidad del Municipio de Pachuca de Soto.	
Beneficiarios del Proyecto:	4,677	Niñas y niños de edad escolarizada de preescolar a secundaria, adolescentes, personas adultas mayores y personas con discapacidad en situación de vulnerabilidad del Municipio de Pachuca de Soto.

Presupuesto asignado por proyecto: \$ 1,234,164.00

Calendarización de las Metas Anuales, Avance Programado

Componentes (Bienes / Servicios)	Nombre del indicador	Unidad de medida	Enero	Febrero	Marzo	Abril	Mayo	Junio	Julio	Agosto	Septiembre	Octubre	Noviembre	Diciembre	Acumulado
C.1. Desayunos fríos otorgados.	Porcentaje de desayunos fríos otorgados.	Desayunos Fríos Otorgados	10%	10%	12%	5%	12%	10%	3%	3%	10%	10%	11%	5%	100%
C.2. Desayunos calientes otorgados.	Porcentaje de desayunos calientes otorgados.	Desayunos Calientes Otorgados	8%	8%	14%	4%	9%	11%	9%	2%	10%	10%	10%	6%	100%
C.3 Alimentos otorgados de los E.A.E. y D.	Porcentaje de alimentos otorgados de los E.A.E. y D.	Alimentos otorgados	6%	14%	14%	1%	9%	7%	1%	1%	16%	14%	12%	7%	100%
C.4. Dotación Alimentaria Adultos Mayores y Personas con Discapacidad	porcentaje de dotaciones otorgadas	Dotaciones alimentarias otorgadas	0%	0%	0%	0%	0%	14%	14%	14%	14%	14%	14%	14%	100%

Elaboró

M. en A.G.O. Silvia Mora Luna
Coordinadora de Protección a la Infancia

Revisó

L.D. Cristian Alan Ruiz Pérez
Coordinador Técnico

Aprobó

C.P. María Isabel Dávila Valdés
Directora Ejecutiva