



Secretaría de Planeación y Evaluación
Dirección de Planeación, Evaluación y Proyectos Estratégicos

Matriz de Indicadores para Resultados 2022

Diagnóstico del Problema

Datos del Proyecto

Secretaría o Instituto a cargo:	1100	Sistema DIF Municipal
Unidad responsable de la elaboración:	1110	Coordinación Técnica
Proyecto:	DM02	Seguimiento de acuerdos e instrucciones que la Dirección Ejecutiva dicte y adecuado cumplimiento de rendición de transparencia.

INDICADORES DE REFERENCIA

El control y seguimiento involucra las actividades de preparación, revisión y presentación de informes para el control y la evaluación de los resultados. Es a través del control y seguimiento que se puede generar información transparente, completa y oportuna, para la evaluación de los resultados obtenidos y la toma de decisiones.

POBLACION O AREA DE ENFOQUE POTENCIAL

137 Trabajadores del Sistema DIF Municipal Pachuca.

POBLACION O AREA DE ENFOQUE OBJETIVO

137 Trabajadores que se encuentran integrando la Estructura Interna del Sistema DIF Municipal.

DEFINICION DEL PROBLEMA

Incumplimiento de las metas de los programas del Sistema DIF Pachuca, mediante el inadecuado seguimiento a las actividades programadas por las Coordinaciones.

PROPUESTA DE INTERVENCION

Vigilar el cumplimiento de las metas de programas del Sistema DIF Pachuca, mediante el adecuado seguimiento a las actividades programadas por las Coordinaciones.

IDENTIFICACION DE RIESGOS ASOCIADOS A LA EJECUCION DEL PROYECTO

No existan mecanismos de Control Interno para vigilar el cumplimiento de las metas del Sistema DIF Municipal.

*ÁREAS DE ENFOQUE: Se hace referencia a un área geográfica por no poder definir como poblaciones.

Elaboró

L.D. Cristian Alan Ruiz Pérez

Revisó

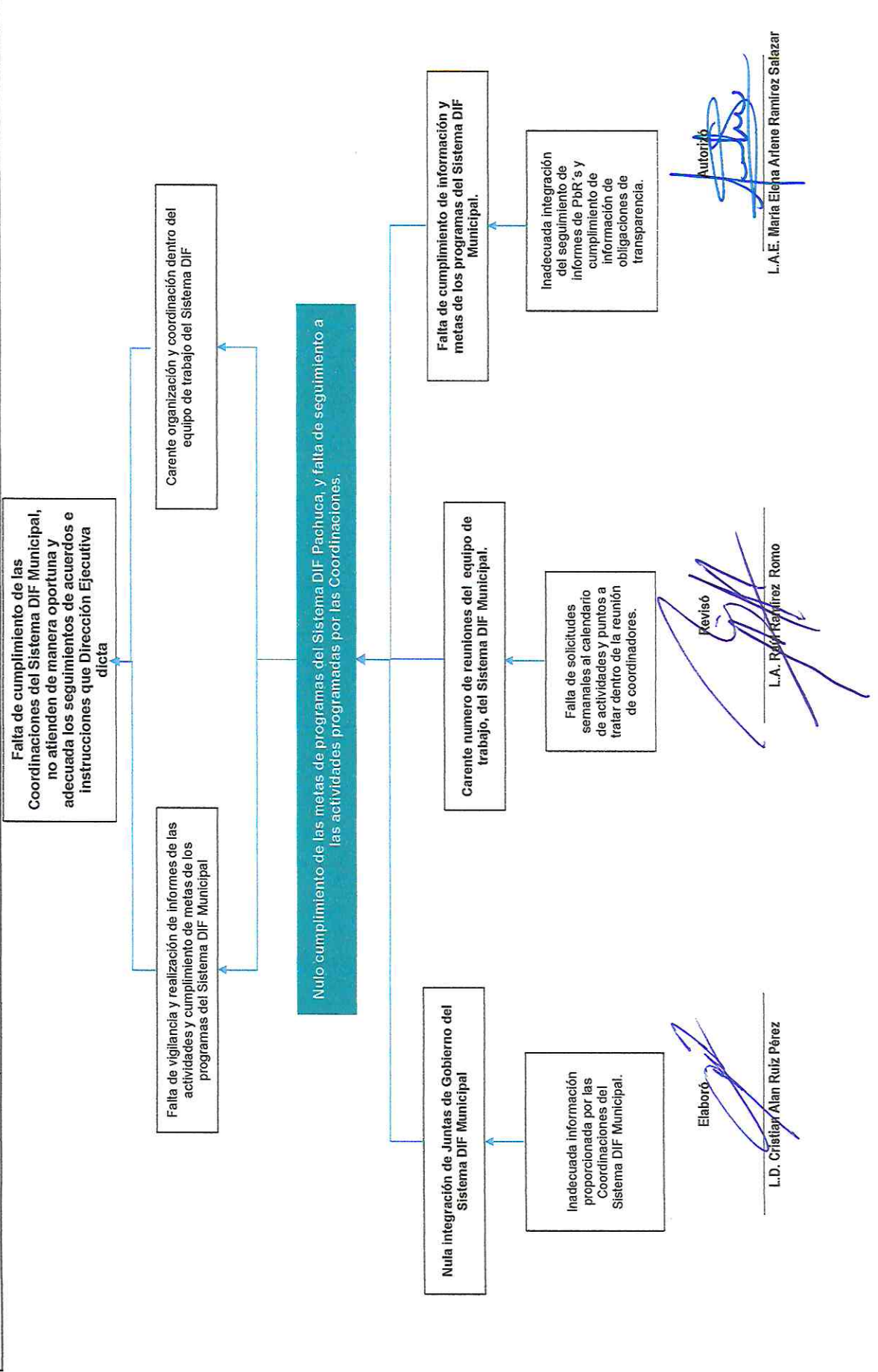
L.A. Raúl Ramírez Romo

Autorizó

L.A.E. María Elena Arlene Ramírez Salazar

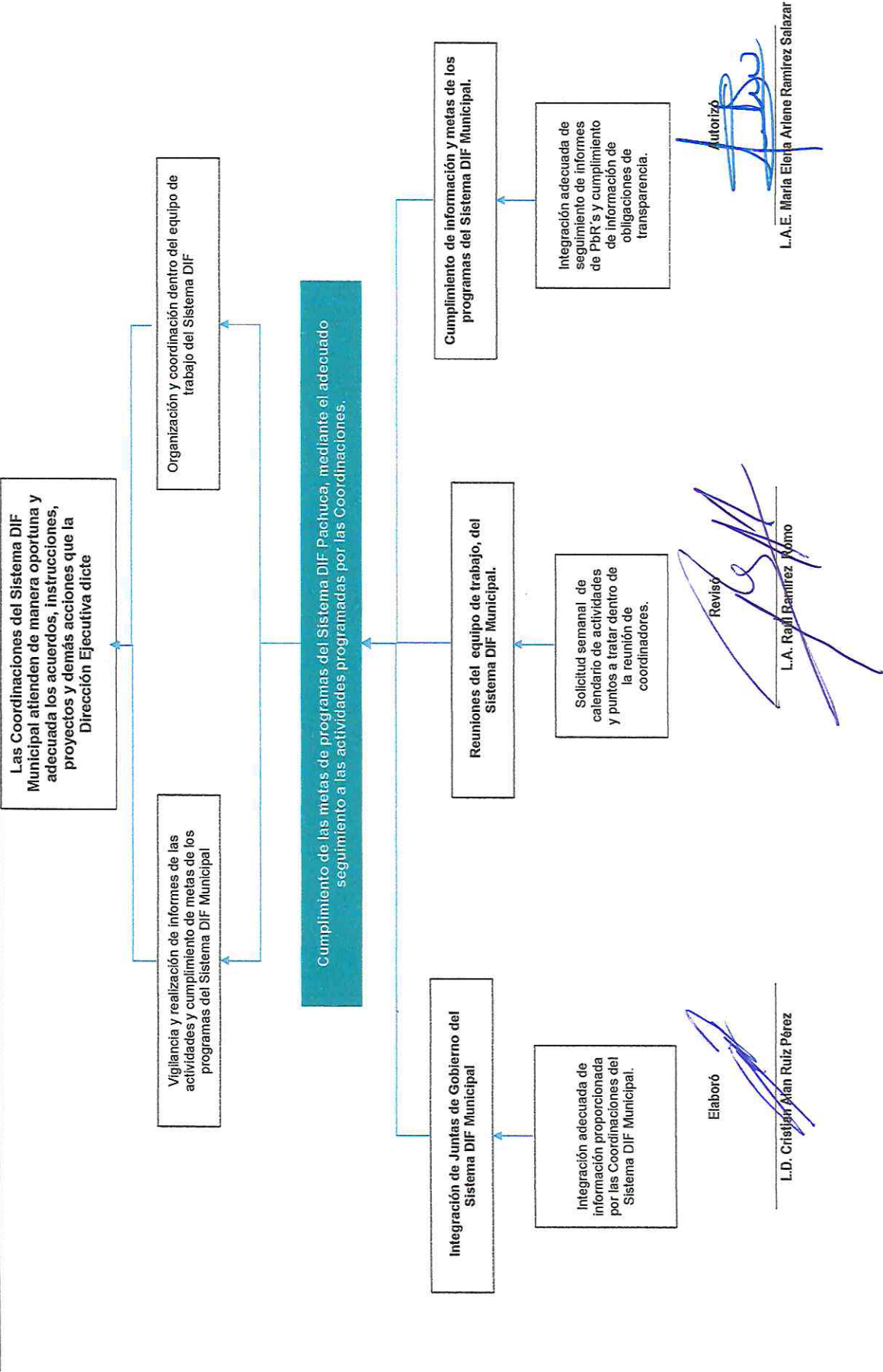
Árbol de Problemas

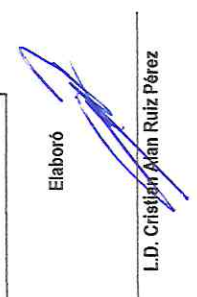
Secretaría o Instituto a cargo:	1100	Sistema DIF Municipal
Unidad responsable de la elaboración:	1110	Coordinación Técnica
Proyecto:	DM02	Seguimiento de acuerdos e instrucciones que la Dirección Ejecutiva dicte y adecuado cumplimiento de rendición de transparencia.

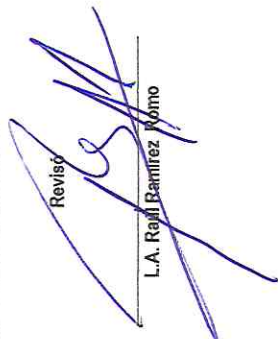


Árbol de Objetivos

Secretaría o Instituto a cargo:	1100	Sistema DIF Municipal
Unidad responsable de la elaboración:	1110	Coordinación Técnica
Proyecto:	DM02	Seguimiento de acuerdos e instrucciones que la Dirección Ejecutiva dicte y adecuado cumplimiento de rendición de transparencia.



Elaboró

L.D. Cristóbal Alan Ruiz Pérez

Revisó

L.A. Raúl Ramírez Vómo

Autorizó

L.A.E. María Elena Ramírez Salazar



Secretaría de Planeación y Evaluación
Dirección de Planeación, Evaluación y Proyectos Estratégicos
Matriz de Indicadores para Resultados 2022

Estructura Analítica del Programa Presupuestario

Secretaría o Instituto a cargo:	1100	Sistema DIF Municipal
Unidad responsable de la elaboración:	1110	Coordinación Técnica
Proyecto:	DM02	Seguimiento de acuerdos e instrucciones que la Dirección Ejecutiva dicte y adecuado cumplimiento de rendición de transparencia.
Problemática (Proviene del árbol del problema)		Solución (Proviene del árbol del objetivo)
Efectos		Fines
Falta de vigilancia y realización de informes de las actividades y cumplimiento de metas de los programas del Sistema DIF, Desorganización y coordinación dentro del equipo de trabajo del Sistema DIF		Vigilancia y realización de informes de las actividades y cumplimiento de metas de los programas del sistema DIF, Organización y coordinación dentro del equipo de trabajo del sistema DIF
Problema		Objetivo
Población objetivo		Población objetivo
137 Trabajadores que integran las Coordinaciones del Sistema DIF Municipal.		137 Trabajadores que integran las Coordinaciones del Sistema DIF Municipal.
Descripción del problema		Descripción del resultado esperado
Incumplimiento de las metas de programas del Sistema DIF Pachuca, mediante el adecuado seguimiento a las actividades programadas por las Coordinaciones.		Cumplimiento de las metas de programas del Sistema DIF Pachuca, mediante el adecuado seguimiento a las actividades programadas por las Coordinaciones.
Magnitud (Línea base)		Magnitud (Resultado esperado)
41		64
Causas		Medios
C.1. Nula integración de Juntas de Gobierno del Sistema DIF Municipal		C.1. Integración de Juntas de Gobierno del Sistema DIF Municipal.
A.1.1. Inadecuada integración adecuada de informes y carpetas para la realización de las Juntas de Gobierno, con la información proporcionada por las Coordinaciones.		A.1.1. Integración adecuada de información proporcionada por las Coordinaciones del Sistema DIF Municipal.
C.2. Carente numero de reuniones del equipo de trabajo, del Sistema DIF Municipal.		C.2. Reuniones del equipo de trabajo, del Sistema DIF Municipal.
A.2.1. Falta de solicitudes semanales al calendario de actividades y puntos a tratar dentro de la reunión de coordinadores.		A.2.1. Solicitud semanal de calendario de actividades y puntos a tratar dentro de la reunión de coordinadores.
C.3. Falta de cumplimiento de información y metas de los programas del Sistema DIF Municipal.		C.3. Cumplimiento de información y metas de los programas del Sistema DIF Municipal.
A.3.1 Inadecuada integración del seguimiento de informes de PbR's y cumplimiento de información de obligaciones de transparencia.		A.3.1. Integración adecuada de seguimiento de informes de PbR's y cumplimiento de información de obligaciones de transparencia.

Elaboró

L.D. Cristian Alan Ruiz Pérez



Revisó

L.A. Raul Ramirez Romo

Autorizó

L.A.E. Maria Elena Arlene Ramirez Salazar

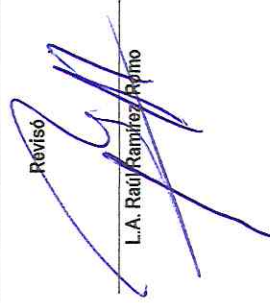
Matriz de Indicadores para Resultados 2022

		Datos del Proyecto		
Secretaría o Instituto a cargo:	1100	Sistema DIF Municipal		
Unidad responsable de la elaboración:	1110	Coordinación Técnica		
Nombre del Proyecto:	DM02	Seguimiento de acuerdos e instrucciones que la Dirección Ejecutiva dicte y adecuado cumplimiento de rendición de transparencia.		
Definición del Proyecto:		La Coordinación Técnica implementa mecanismos de supervisión y seguimiento de los acuerdos, instrucciones, proyectos especiales y demás acciones que la Dirección Ejecutiva dicte para su oportuna y adecuada atención.		
Beneficiarios del Proyecto:	137	Trabajadores del Sistema DIF Municipal		
Alineación al PMD, Eje:	1	Pachuca Honesta, Cercana y Moderna		
Objetivo Estratégico:	1.2	Mejora de la gestión pública		
Objetivo General:	1.2.D.	Eficientar la administración de los recursos humanos materiales y financieros mediante el control y fortalecimiento de los procesos operativos internos en busca de disminuir considerablemente el gasto operativo.		
Acción Estratégica:	1.2.D.9	Contribuir al cumplimiento en materia de transparencia, control interno y calidad en busca de mejores resultados en favor de las familias pachuqueñas.		
Objetivo de los ODS:	16	Promover sociedades pacíficas e inclusivas para el desarrollo sostenible, facilitar el acceso a la justicia para todos y construir a todos los niveles instituciones eficaces e inclusivas que rindan cuentas.		
Meta del Objetivo:	16.6	Crear a todos los niveles instituciones eficaces y transparentes que rindan cuentas		
Modulo de la GDM:	6	Desarrollo Social		
Indicador:				
Alineación transversal:	Perspectiva de Género	Número de componente y/o actividad	SIPPINNA:	Número de componente y/o actividad
				Innovación

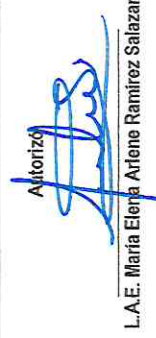
Elaboró


L.D. Cristian Alan Ruiz Pérez

Revisó


L.A. Raúl Ramírez Arjona

Autorizó


L.A.E. María Elena Arlene Ramírez Salazar



Secretaría de Planeación y Evaluación
Dirección de Planeación, Evaluación y Proyectos Estratégicos
Matriz de Indicadores para Resultados 2022

Datos del Proyecto

Secretaría o Instituto a cargo:	1100	Sistema DIF Municipal
Unidad responsable de la elaboración:	1110	Coordinación Técnica
Nombre del Proyecto:	DM02	Seguimiento de acuerdos e Instrucciones que la Dirección Ejecutiva dicte y adecuado cumplimiento de rendición de transparencia.

Matriz de Indicadores para Resultados

Nivel	Objetivos	Indicadores	Fuentes de información	Medios de verificación	Supuestos
Fin	Las Coordinaciones del Sistema DIF Municipal atienden de manera oportuna y adecuada los acuerdos, instrucciones, proyectos y demás acciones que la Dirección Ejecutiva dicte.	Porcentaje de acuerdos, instrucciones, proyectos y acciones atendidas.	Archivo de información de la Coordinación Técnica.	Oficios, memorándums, tarjetas informativas, minutas de reuniones y expedientes de coordinaciones.	Que exista una adecuada comunicación entre las coordinaciones.
Propósito	Vigilar el cumplimiento de las metas de los programas del Sistema DIF Pachuca, mediante el adecuado seguimiento a las actividades programadas por las Coordinaciones.	Porcentaje de metas y programas realizados.	Archivo de información de la Coordinación Técnica.	Calendarización de PBR, oficios, tarjetas informativas y memorándums.	Que las coordinaciones cumplan en tiempo y forma las metas programadas.
Componentes	C.1. Integración de Juntas de Gobierno del Sistema DIF Municipal.	Porcentaje de integración de Juntas de Gobierno del Sistema DIF Municipal.	Archivo de información de la Coordinación Técnica.	Carpetas de integración de Junta de Gobierno del Sistema DIF Municipal.	Que se realicen la integración de las Juntas de Gobierno del Sistema DIF Municipal.
Componentes	C.2. Reuniones del equipo de trabajo del Sistema DIF Municipal.	Porcentaje de reuniones del equipo de trabajo del Sistema DIF Municipal realizadas.	Archivo de información de la Coordinación Técnica.	Minutas de reuniones y seguimiento de acuerdos.	Que coordinaciones ejecuten las tareas encomendadas por la Dirección Ejecutiva.
Componentes	C.3. Cumplimiento de información y metas de los programas del Sistema DIF Municipal.	Porcentaje de cumplimiento de información y metas de los programas del Sistema DIF Municipal.	Archivo de información de la Coordinación Técnica.	Oficios de cumplimiento de información.	Que se entregue en tiempo y formar el cumplimiento de información

C1

Actividades	A.1.1. Integración adecuada de información proporcionada por las Coordinaciones del Sistema DIF Municipal.	Número de integración de información realizadas.	Archivo de información de la Coordinación Técnica.	Carpetas de Junta de Gobierno y oficios de convocatoria.	Que las Coordinaciones proporcionen en tiempo y forma la información requerida.
--------------------	--	--	--	--	---

C2

Actividades	A.2.1. Solicitud semanal de calendario de actividades y puntos a tratar dentro de la reunión de coordinadores.	Número de solicitudes semanales de calendario de actividades y puntos a tratar.	Archivo de información de la Coordinación Técnica.	Minutas de reuniones y calendarios de actividades semanales.	Que se mejore el rendimiento de cumplimiento de actividades semanales.
--------------------	--	---	--	--	--

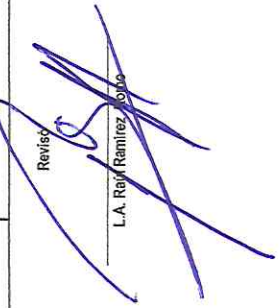
C3

Actividades	A.3.1. Integración adecuada de seguimiento de informes de PBR's y cumplimiento de información de obligaciones de transparencia.	Número de seguimientos de PBR's y cumplimiento de información de obligaciones de transparencia integrados.	Archivo de información de la Coordinación Técnica.	Oficios de cumplimiento y seguimiento de informes de PBR's.	Que las Coordinaciones proporcionen en tiempo y forma la información requerida.
--------------------	---	--	--	---	---

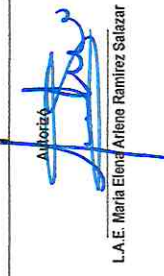
Elaboró


 L.D. Cristóbal Ruiz Pérez

Revisó


 L.A. Raúl Ramírez López

Aprobó


 L.A.E. María Elena Arlene Ramírez Salazar

Ficha de Indicador

Datos del Proyecto		
Secretaría o Instituto a cargo:	1100	Sistema DIF Municipal
Unidad responsable de la elaboración:	1110	Coordinación Técnica
Proyecto:	DM02	Seguimiento de acuerdos e instrucciones que la Dirección Ejecutiva dicte y adecuado cumplimiento de rendición de transparencia.
Definición del Proyecto:	La Coordinación Técnica implementa mecanismos de supervisión y seguimiento de los acuerdos, instrucciones, proyectos especiales y demás acciones que la Dirección Ejecutiva dicte para su oportuna y adecuada atención.	
Beneficiarios del Proyecto:	137	Trabajadores del Sistema DIF Municipal
Alineación al PMD, Eje:	1	Pachuca Honesta, Cercana y Moderna
Objetivo Estratégico:	1.2	Mejora de la gestión pública
Objetivo General:	1.2.D.	Eficientar la administración de los recursos humanos materiales y financieros mediante el control y fortalecimiento de los procesos operativos internos en busca de disminuir considerablemente el gasto operativo.
Acción Estratégica:	1.2.D.9	Contribuir al cumplimiento en materia de transparencia, control interno y calidad en busca de mejores resultados en favor de las familias pachuqueñas.

Datos de Identificación del Indicador				
Nombre del Componente:	C.1. Integración de Juntas de Gobierno del Sistema DIF Municipal.			
Nombre del Indicador:	Porcentaje de Integración de Juntas de Gobierno del Sistema DIF Municipal.			
Tipo de Indicador:	Estratégico	X	Gestión	X
Dimensión a Medir:	Eficacia		Eficiencia	
	Calidad		Economía	

Datos del Indicador				
Fórmula:	$PIJGV = NIJGV / NIJGP * 100$			
Variables:	PIJGV= Porcentaje de Integración de Juntas de Gobierno Verificadas			
	NIJGV= Número de Integración de Juntas de Gobierno Verificadas			
	NIJGP= Número de Integración de Juntas de Gobierno Programados			
Unidad de medida (variables):	Informes de Actividades y Metas			
Medios de verificación:	Carpetas de integración de Junta de Gobierno del Sistema DIF Municipal.			
Unidad de medida del resultado:	Porcentaje			
Frecuencia de medición:	Trimestral	Período de cumplimiento:		Anual
Semaforización:	Verde:	>66.66	Línea base:	14
	Amarillo:	<66.66		
	Rojo:	<33.33		

Elaboró

L.D. Cristian Alan Ruiz Pérez

Revisó

L.A. Raúl Ramírez Romo

Autorizó

L.A.E. María Elena Arlene Ramirez Salazar

Ficha de Indicador

Datos del Proyecto		
Secretaría o Instituto a cargo:	1100	Sistema DIF Municipal
Unidad responsable de la elaboración:	1110	Coordinación Técnica
Proyecto:	DM02	Seguimiento de acuerdos e instrucciones que la Dirección Ejecutiva dicte y adecuado cumplimiento de rendición de transparencia.
Definición del Proyecto:	La Coordinación Técnica implementa mecanismos de supervisión y seguimiento de los acuerdos, instrucciones, proyectos especiales y demás acciones que la Dirección Ejecutiva dicte para su oportuna y adecuada atención.	
Beneficiarios del Proyecto:	137	Trabajadores del Sistema DIF Municipal
Alineación al PMD, Eje:	1	Pachuca Honesta, Cercana y Moderna
Objetivo Estratégico:	1.2	Mejora de la gestión pública
Objetivo General:	1.2.D.	Eficientar la administración de los recursos humanos materiales y financieros mediante el control y fortalecimiento de los procesos operativos internos en busca de disminuir considerablemente el gasto operativo.
Acción Estratégica:	1.2.D.9	Contribuir al cumplimiento en materia de transparencia, control interno y calidad en busca de mejores resultados en favor de las familias pachuqueñas.

Datos de Identificación del Indicador				
Nombre del Componente:	C.2. Reuniones del equipo de trabajo, del Sistema DIF Municipal.			
Nombre del Indicador:	Porcentaje de reuniones del equipo del trabajo del Sistema DIF Municipal realizadas.			
Tipo de Indicador:	Estratégico		Gestión	X
Dimensión a Medir:	Eficacia	X	Eficiencia	
	Calidad		Economía	

Datos del Indicador			
Fórmula:	PRR=NRETR/NRETP*100		
Variables:	PRR=Porcentaje de Reuniones del Equipo de Trabajo Realizadas		
	NRETR= Número de Reuniones del Equipo de Trabajo Realizadas		
	NRETP= Número de Reuniones del Equipo de Trabajo Programadas		
Unidad de medida (variables):	Reuniones realizadas		
Medios de verificación:	Minutas de reuniones y seguimiento de acuerdos.		
Unidad de medida del resultado:	Porcentaje		
Frecuencia de medición:	Trimestral	Periodo de cumplimiento:	Anual
Semaforización:	Verde:	>66.66	Línea base:
	Amarillo:	<66.66	
	Rojo:	<33.33	
			27

Elaboró

L.D. Cristian Aian Ruiz Pérez

Revisó

L.A. Raúl Ramírez Romo

Autorizó

L.A.E. María Elena Arlene Ramírez Salazar

Ficha de Indicador

Datos del Proyecto		
Secretaría o Instituto a cargo:	1100	Sistema DIF Municipal
Unidad responsable de la elaboración:	1110	Coordinación Técnica
Proyecto:	DM02	Seguimiento de acuerdos e instrucciones que la Dirección Ejecutiva dicte y adecuado cumplimiento de rendición de transparencia.
Definición del Proyecto:	La Coordinación Técnica implementa mecanismos de supervisión y seguimiento de los acuerdos, instrucciones, proyectos especiales y demás acciones que la Dirección Ejecutiva dicte para su oportuna y adecuada atención.	
Beneficiarios del Proyecto:	137	Trabajadores del Sistema DIF Municipal
Alineación al PMD, Eje:	1	Pachuca Honesta, Cercana y Moderna
Objetivo Estratégico:	1.2	Mejora de la gestión pública
Objetivo General:	1.2.D.	Eficientar la administración de los recursos humanos materiales y financieros mediante el control y fortalecimiento de los procesos operativos internos en busca de disminuir considerablemente el gasto operativo.
Acción Estratégica:	1.2.D.9	Contribuir al cumplimiento en materia de transparencia, control interno y calidad en busca de mejores resultados en favor de las familias pachuqueñas.

Datos de Identificación del Indicador			
Nombre del Componente:	C.3.Cumplimiento de información y metas de los programas del Sistema DIF Municipal.		
Nombre del Indicador:	Porcentaje de información y metas de los programas del Sistema DIF Municipal		
Tipo de Indicador:	Estratégico		Gestión
		X	X
Dimensión a Medir:	Eficacia	X	Eficiencia
	Calidad		Economía

Datos del Indicador				
Fórmula:	$PRR = \frac{NRETR}{NRETP} * 100$			
Variables:	PRR=Porcentaje de Información y metas de los programas del Sistema DIF Municipal Realizados			
	NRETR= Número de Información y metas de los programas del Sistema DIF Municipal Realizados			
	NRETP= Número de Información y metas de los programas del Sistema DIF Municipal Programadas			
Unidad de medida (variables):	Cumplimiento de información y metas programadas			
Medios de verificación:	Oficios de cumplimiento de información.			
Unidad de medida del resultado:	Porcentaje			
Frecuencia de medición:	Trimestral	Período de cumplimiento:	Anual	
SemafORIZACIÓN:	Verde:	>66.66	Línea base:	
	Amarillo:	<66.66		0
	Rojo:	<33.33		

Elaboró

L.D. Cristian Alan Ruiz Pérez

Revisó

L.A. Raúl Ramírez Romo

Autorizó

L.A.E. María Elena Arlene Ramírez Salazar

**Secretaría de Planeación y Evaluación
Dirección de Planeación, Evaluación y Proyectos Estratégicos**

Formato de Calendarización por Proyecto

Secretaría o Instituto a cargo:	1100	Sistema DIF Municipal
Unidad responsable de la elaboración:	1110	Coordinación Técnica
Proyecto:	DM02	Seguimiento de acuerdos e instrucciones que la Dirección Ejecutiva dicte y adecuado cumplimiento de rendición de transparencia.
Definición del Proyecto:	La Coordinación Técnica implementa mecanismos de supervisión y seguimiento de los acuerdos, instrucciones, proyectos especiales y demás acciones que la Dirección Ejecutiva dicte para su oportuna y adecuada atención.	
Beneficiarios del Proyecto:	137	Trabajadores del Sistema DIF Municipal Pachuca

Presupuesto asignado por proyecto:

Calendarización de las Metas Anuales, Avance Programado

Componentes (Bienes / Servicios)	Nombre del Indicador	Unidad de medida	Enero	Febrero	Marzo	Abril	Mayo	Junio	Julio	Agosto	Septiembre	Octubre	Noviembre	Diciembre	Acumulado
C.1. Integración de Juntas de Gobierno del Sistema DIF Municipal.	Porcentaje de Integración de Juntas de Gobierno del Sistema DIF Municipal.	Informes de Actividades y Metas	1	1	0	1	0	0	1	1	1	1	0	1	8
C.2. Reuniones del equipo de trabajo, del Sistema DIF Municipal.	Porcentaje de reuniones del equipo de trabajo del Sistema DIF Municipal realizadas.	Reuniones realizadas	4	4	4	4	4	4	4	4	4	4	4	4	48
C.3. Cumplimiento de información y metas de los programas del Sistema DIF Municipal.	Porcentaje de cumplimiento de información y metas de los programas del Sistema DIF Municipal.	Oficios de cumplimiento de información.	2	0	0	2	0	0	2	0	0	2	0	0	8

Elaboró

L.D. Cristian Alvarado Ruiz Pérez

Revisó

L.A. Raúl Ramírez Pantoja

Aprobó

L.A.E. María Elena Alvarado Ramírez Salazar